

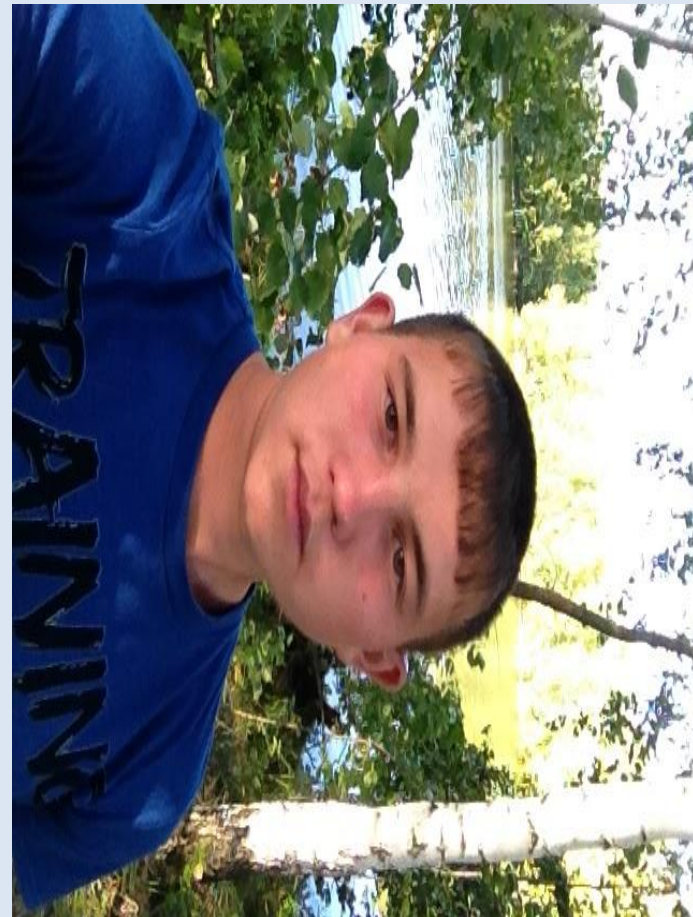


Дисциплина «Экономика организации»

**Курсовая работа**  
**«Планирование уборки ячменя и**  
**определение МТП на летний период в**  
**КФХ «Иванов»**  
**Урмарского района Чувашской**  
**Республики»**



Ефремов Евгений  
Александрович  
студент группы 41М  
Цивильского аграрно -  
технологического техникума  
специальность «Механизация  
сельского хозяйства»  
E-mail: [irina-efremova-99@mail.ru](mailto:irina-efremova-99@mail.ru)  
Телефон: 8 937 393 49 50,





## КФХ «Иванов» Урмарского района Чувашской Республики

Хозяйство расположено в центральной части района и объединяет селения: Арабоси и Тегешево. Центральная усадьба хозяйства находится в пгт Урмары и 85 км от столицы республики г. Чебоксары.

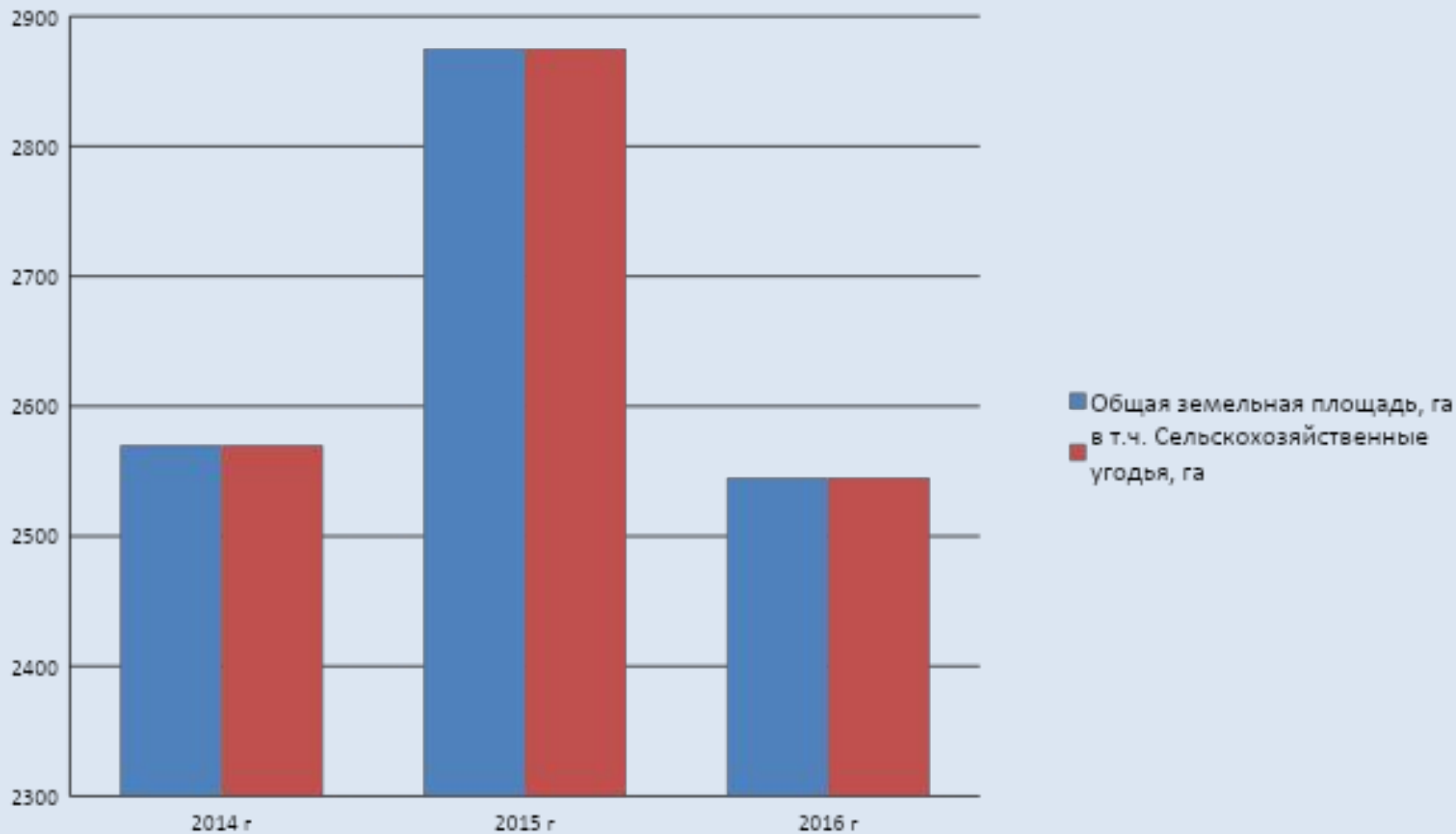
КФХ «Иванов» является юридическим лицом, имеющим организационно-правовую форму крестьянского (фермерского) хозяйства без ограничения срока его деятельности. Имеет круглую печать, собственную эмблему, товарный знак и другие средства индивидуализации.

Основным предметом деятельности хозяйства является:

- производство, переработка, хранение и реализация сельскохозяйственной продукции и сырья
- выращивание КРС и реализация молока
- заготовка сена
- оказание услуг населению и сельскохозяйственным товаропроизводителям.

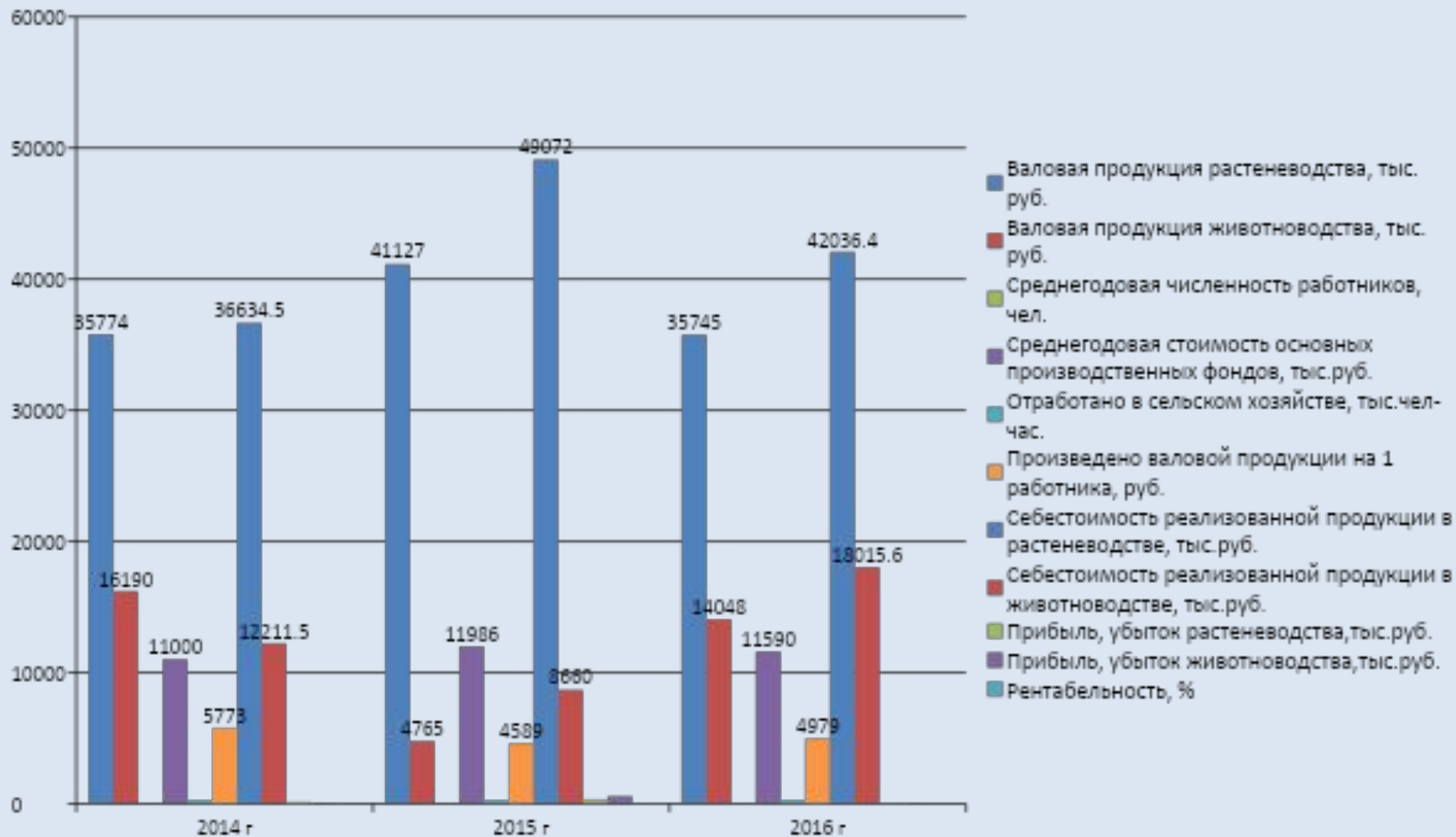


## Структура земельных угодий



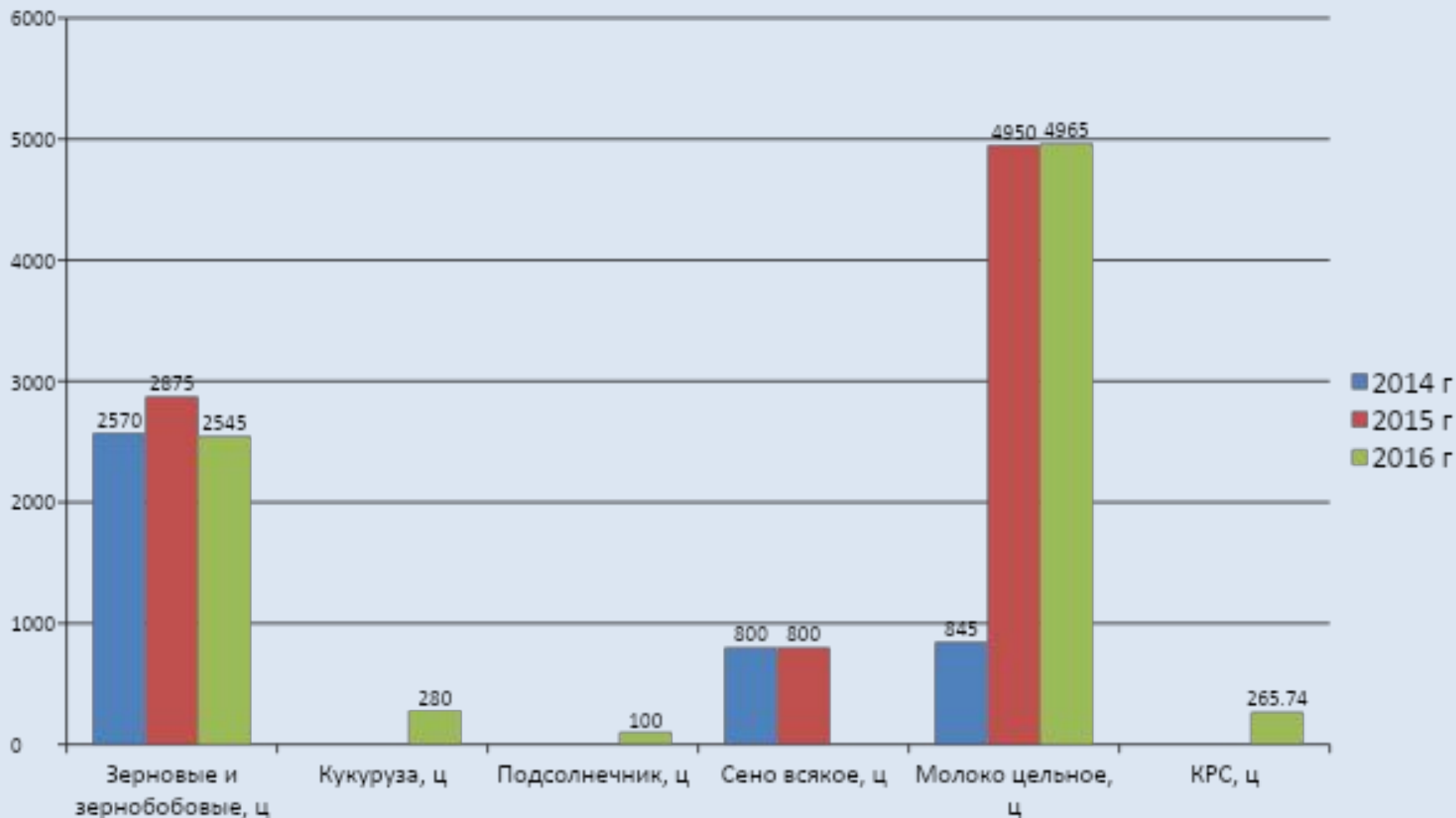


## Основные экономические показатели



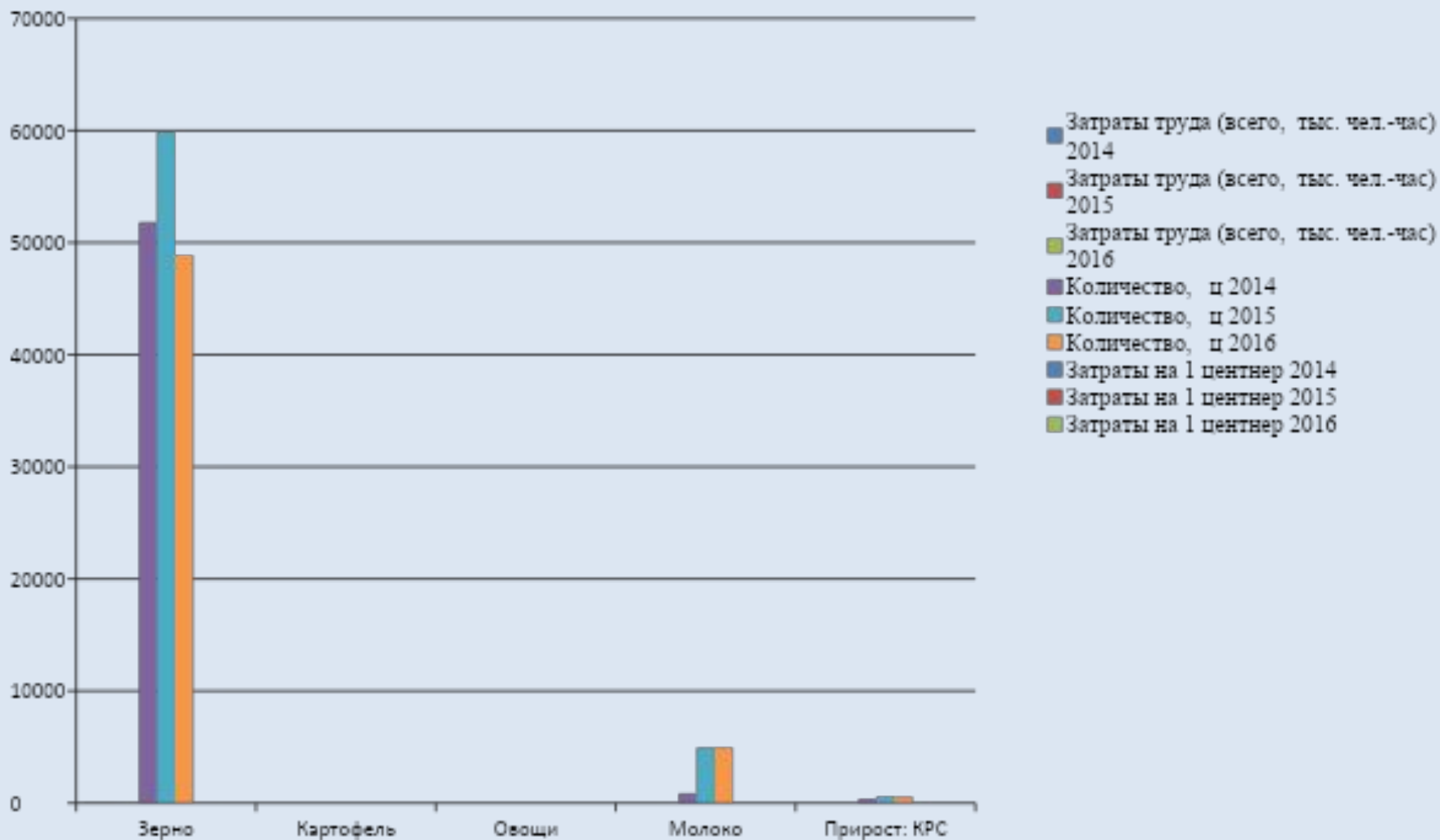


## Структура товарной продукции, тыс. руб



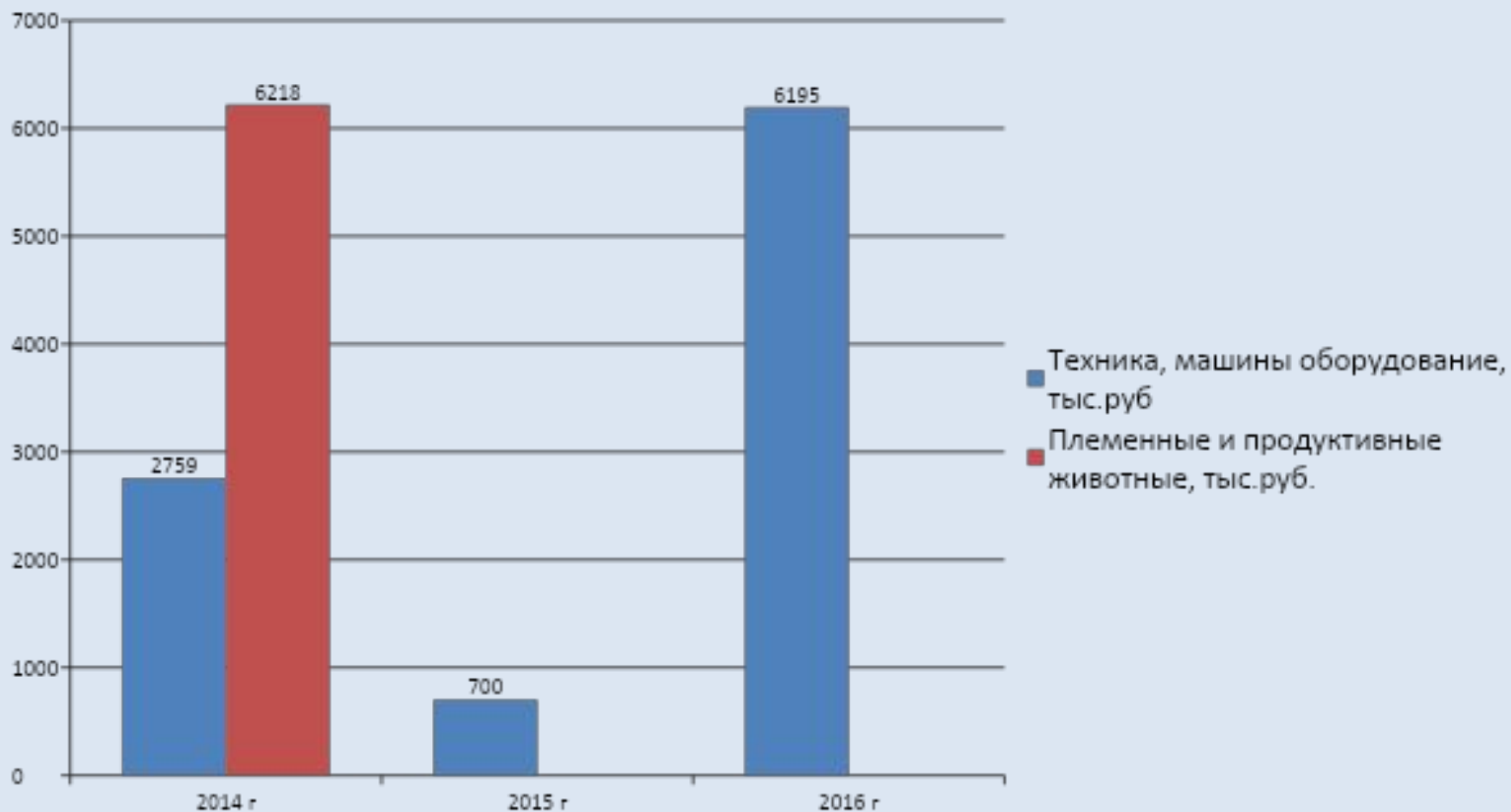


## Затраты труда на 1 центнер продукции





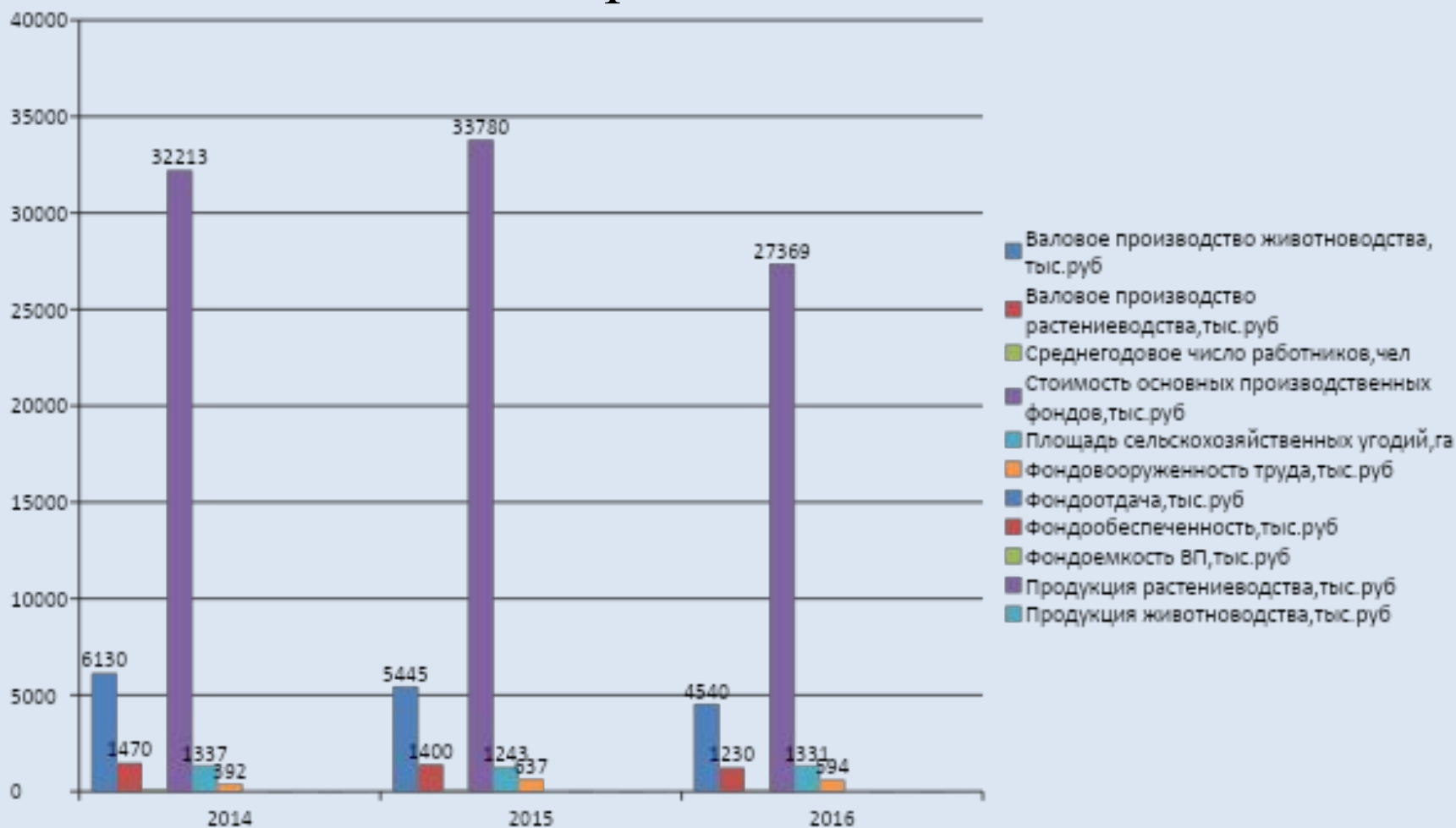
## Динамика основных производственных фондов в хозяйстве







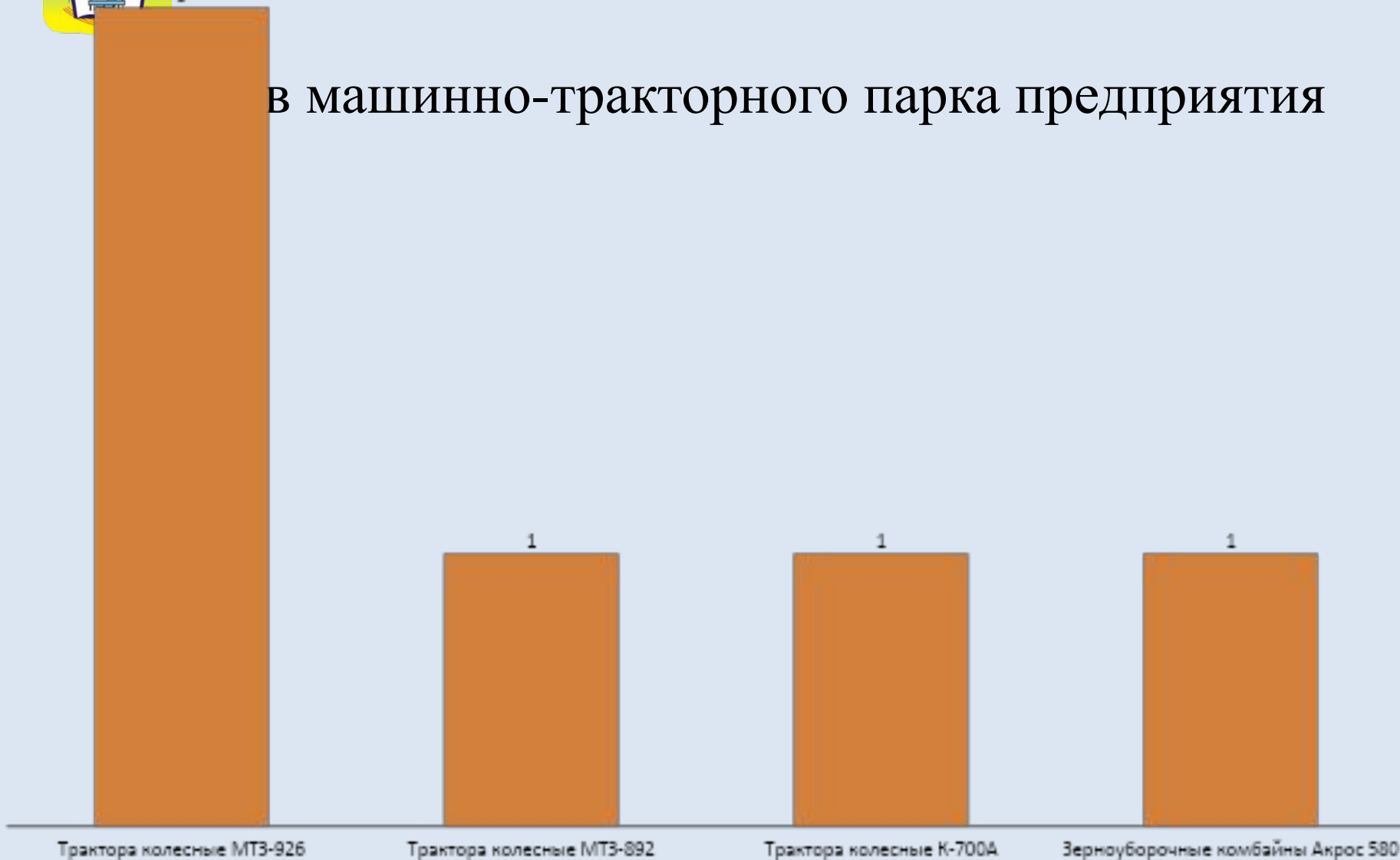
## Обеспеченность основными средствами производства





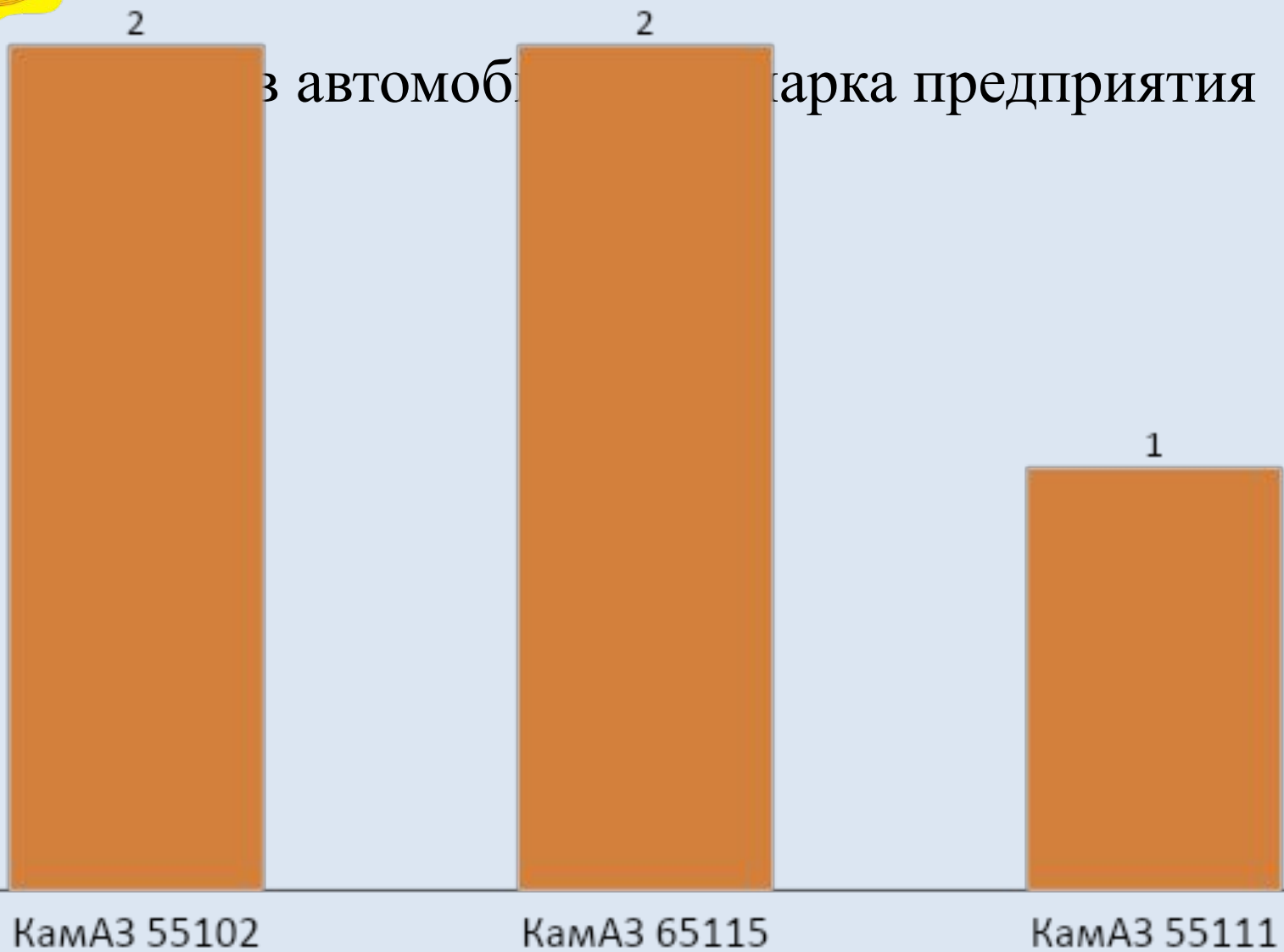
## МДК 04.01 «Управление структурным подразделением организации»

в машинно-тракторного парка предприятия



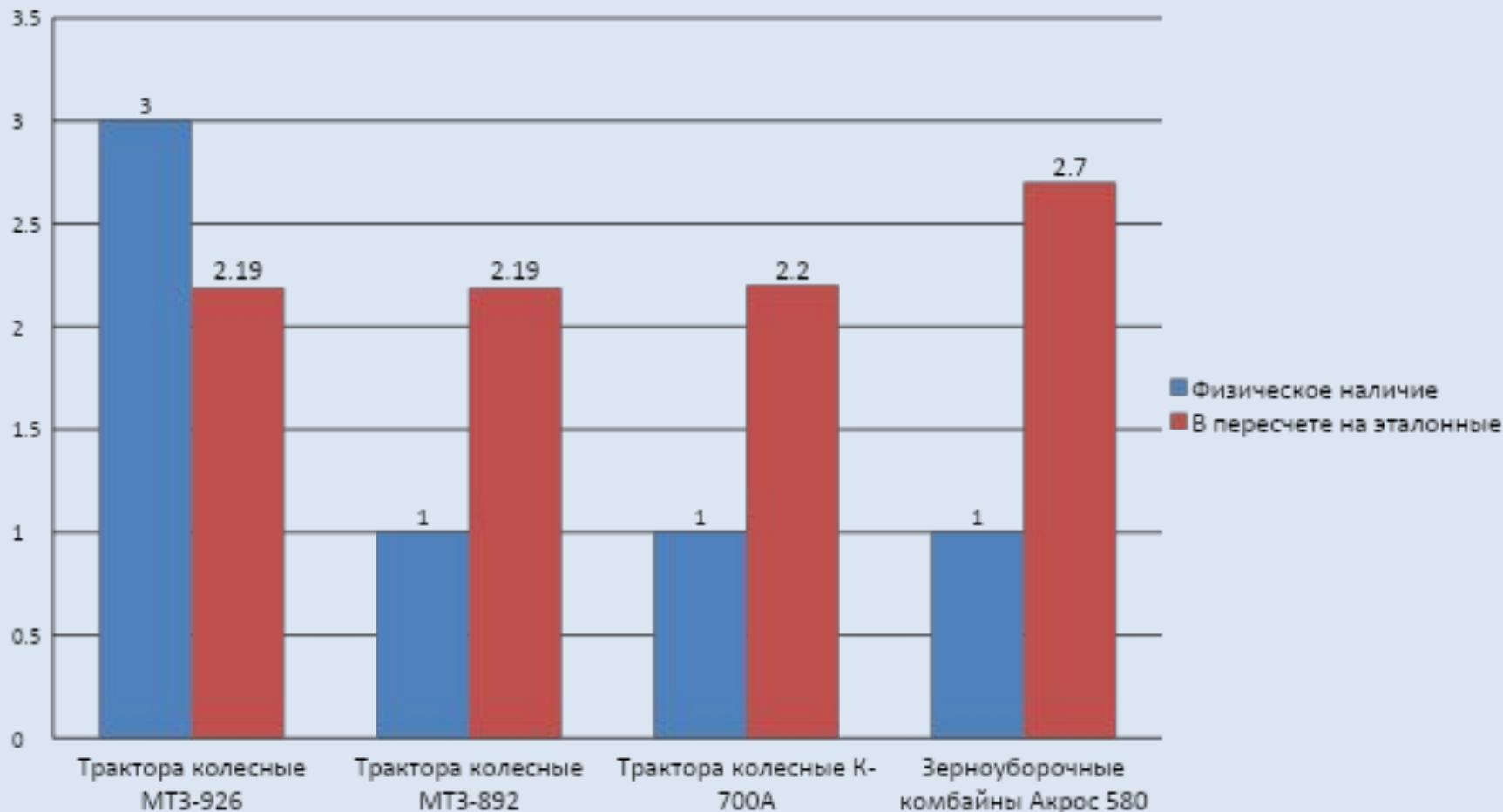


МДК 04.01 «Управление структурным подразделением организации»





## Использование тракторов на 1 эталонный гектар.





## Технологическая карта уборки ячменя в хозяйстве

Наименование с/х работы	Основные агротехнические требования	Объем работы, га, т, т* км - Q	Агротехнический срок		Продолжительность работы, ч - Т	Количество смен за сутки - К	Состав агрегата			
			Календарный - Dк	Количество рабочих дней - D			Марка трактора	Марка сцепки	Марка с.х.м машины	Количество машин в агрегате - т
1	2	3	4	5	6	7	8		9	
Уборка ячменя	15...18 см	100 га	30.07	5	14	2	Зерноуборочный комбайн Акрос 580		1	



## МДК 04.01 «Управление структурным подразделением организации»

Количество обслуживающего персонала		Норма выработки агрегата за 7-часовую смену - W <sub>см</sub>	Выработка агрегата за сутки - W <sub>с</sub>	Выработка агрегата за агросрок - W <sub>а</sub>	Норма расхода топлива, кг. в	Требуется для выполнения всего объема работ						Выполнено нормосмен - п.н.см	Эталонная выработка трактора за 7-часовую смену, W <sub>э</sub>	Количество условных эталонных га, U <sub>э</sub>	Затраты труда чел.-ч		Прямые эксплуатационные затраты, руб.	
Механизаторов - M <sub>тр</sub>	Вспомогательных рабочих - M <sub>в</sub>					Тракторов п. ф.агр	Сцепок п.сц	С.х.машин п.схм	Трактористов-машинистов п.тр	Вспомогательных рабочих, п.тр	Топлива, кг-б				На единицу работы Н.га	На весь объем работ Н.ч	На единицу работы, С.га	На весь объем работ С.ч
10	11	12	13	14	15	16	17	18	19	20	21	22	23	24	25	26	27	28
1	-	9,4	18,8	940	8,5	1 зерноуборочный комбайн Акрос 580			2	-	850	1,06	18,9	20,03	0,096	9,6	0,38	38



## Эксплуатационные затраты уборки ячменя с 1 га

Удельные эксплуатационные затраты на использование машинных агрегатов, отнесенные к единице выполненной работы, включают сумму амортизационных отчислений по всем элементам агрегата, сумму затрат на текущий ремонт и техническое обслуживание по всем элементам агрегата, затраты на основное и пусковое топливо и смазочные материалы, затраты на заработную плату механизаторам, обслуживающим агрегат, затраты на вспомогательные работы.

$$S_o = S_a + S_{р\text{тх}} + S_{\text{тем}} + S_{з\text{п}} + S_{\text{в}}$$

Расчет амортизационных отчислений по агрегату

$$S_o = S_a + S_{р\text{тх}} + S_{\text{тем}} + S_{з\text{п}} + S_{\text{в}}$$



## МДК 04.01 «Управление структурным подразделением организации»

Расчёт затрат на текущий ремонт и техническое обслуживание

$$S_o = S_a + S_{р\text{тх}} + S_{\text{тем}} + S_{зп} + S_v$$

Расчёт затрат на топливо и смазочные материалы

$$S_o = S_a + S_{р\text{тх}} + S_{\text{тем}} + S_{зп} + S_v$$

Расчёт затрат на заработную плату персоналу обслуживающему МТА.

$$S_o = S_a + S_{р\text{тх}} + S_{\text{тем}} + S_{зп} + S_v$$

Расчёт затрат на вспомогательные работы.

$$S_o = S_a + S_{р\text{тх}} + S_{\text{тем}} + S_{зп} + S_v$$

Итого по эксплуатационным затратам на уборку ячменя с 1 га выходит 654,23 руб/га

$$S_o = S_a + S_{р\text{тх}} + S_{\text{тем}} + S_{зп} + S_v$$





## МДК 04.01 «Управление структурным подразделением организации»

Объем механизированных работ на определенный период сельскохозяйственного года (весна, лето, осень), необходимый для определения количественного состава МТП подразделения, устанавливается с помощью технологических карт, которые составляют по всем возделываемым в подразделении культурам. Поэтому была разработана технологическая карта уборки ячменя на 100 га с подбором МТП. На основании этой технологической карты были рассчитаны эксплуатационные затраты уборки ячменя с одного гектара в данном хозяйстве. Расчет показали, что себестоимость технологического процесса –уборки ячменя с 1 га составляет 654,23 руб/га.

Себестоимость этих работ в данном хозяйстве получается выше среднего по России, т.к. хозяйство небольшое и еще не достигла своей максимальной производственной мощности в свете последнего направления импортозамещения в нашей стране.

В результате проведенной работы можно сделать вывод, что поставленные задачи были выполнены, а цель данного курсового проекта достигнута.



## Используемые источники:

1. Водолазов Н.К. Курсовое и дипломное проектирование по механизации сельского хозяйства / Н.К. Водолазов. -- М.: ВО «Агропромиздат», 1991-334 с.
- 2.Гладов Г.И. Тракторы: Устройство и техническое обслуживание: учеб. пособ. для НПО/ Г.И. Гладов. – М.: Академия, 2013. – 256 с..
- 3.Зангиев А.А. Эксплуатация машинно-тракторного парка/ А.А. Зангиев, А.В. Шпилько, А.Г. Левшин. – М.: Колос, 2004. – 320 с.: ил. – (Учебники и учеб. Пособия для студентов сред. проф. учеб. Заведений)
- 4..Котиков В.М. Тракторы и автомобили: Учебник для СПО/ В.М. Котиков, А.В. Ерхов. – М.: Академия, 2013. - 416 с
- 5.Пучин Е.А. Техническое обслуживание и ремонт тракторов: учеб. пособие для НПО/ Е.А. Пучин. – М.: Академия, 2013.-208 с.)
- 6.Курчаткин В.В. Техническое обслуживание и ремонт машин в сельском хозяйстве: учеб. пособ. для НПО/ под ред. В.В. Курчаткина. – М.: Академия, 2013. – 464 с.
- 7.Устинов А.Н. Сельскохозяйственные машины: учебник для СПО/ А.Н. Устинов. – М.: Академия, 2010. – 264 с.
- 8.Туревский И.С. Дипломное проектирование автотранспортных предприятий /И.С. Туревский. – М.: ИД «Форум», 2009-219 с.
- 9.Фортуна В.И. Технология механизированных сельскохозяйственных работ/ В.И. Фортуна.- М.: Агропромиздат, 1986.-53 с.
- 10.Журналы «Механизация сельского хозяйства», «Сельский механизатор».



МДК 04.01 «Управление структурным подразделением организации»

Ефремов Евгений  
Александрович  
студент группы 41М  
Цивильского аграрно -  
технологического техникума  
специальность  
«Механизация сельского  
хозяйства»  
Телефон: 8 937 393 49 50

