

*Тема 21*

# **Политическая экономия реформ и стабилизации.**

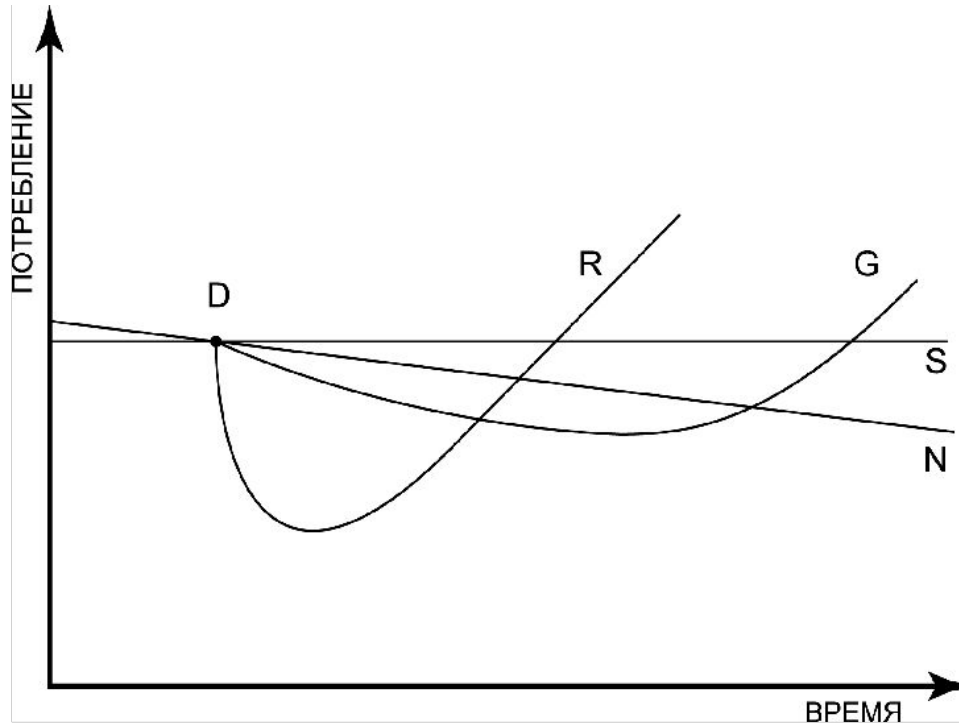
Е.Г. Ясин

*2012*

# Вопросы

1. Предмет современной политической экономики. Основные игроки: классы или элита и народ?
2. Социальные силы перестройки.
3. Социальные силы рыночных реформ.
4. Становление бизнеса:
  - первые шаги;
  - поиск ренты;
  - расслоение бизнеса. Олигархи.
5. Бизнес и бюрократия. Собственность и власть. Перераспределительные коалиции по Олсону.
6. Получатели бюджетных средств. Консерваторы.
7. Исключенные.
8. Социальные силы эпохи Путина.
9. Партии и представительство интересов.
10. Варианты модернизации и их социальная поддержка.

# Две стратегии рыночных реформ



Показатели уровня жизни:

**S** – статус-кво

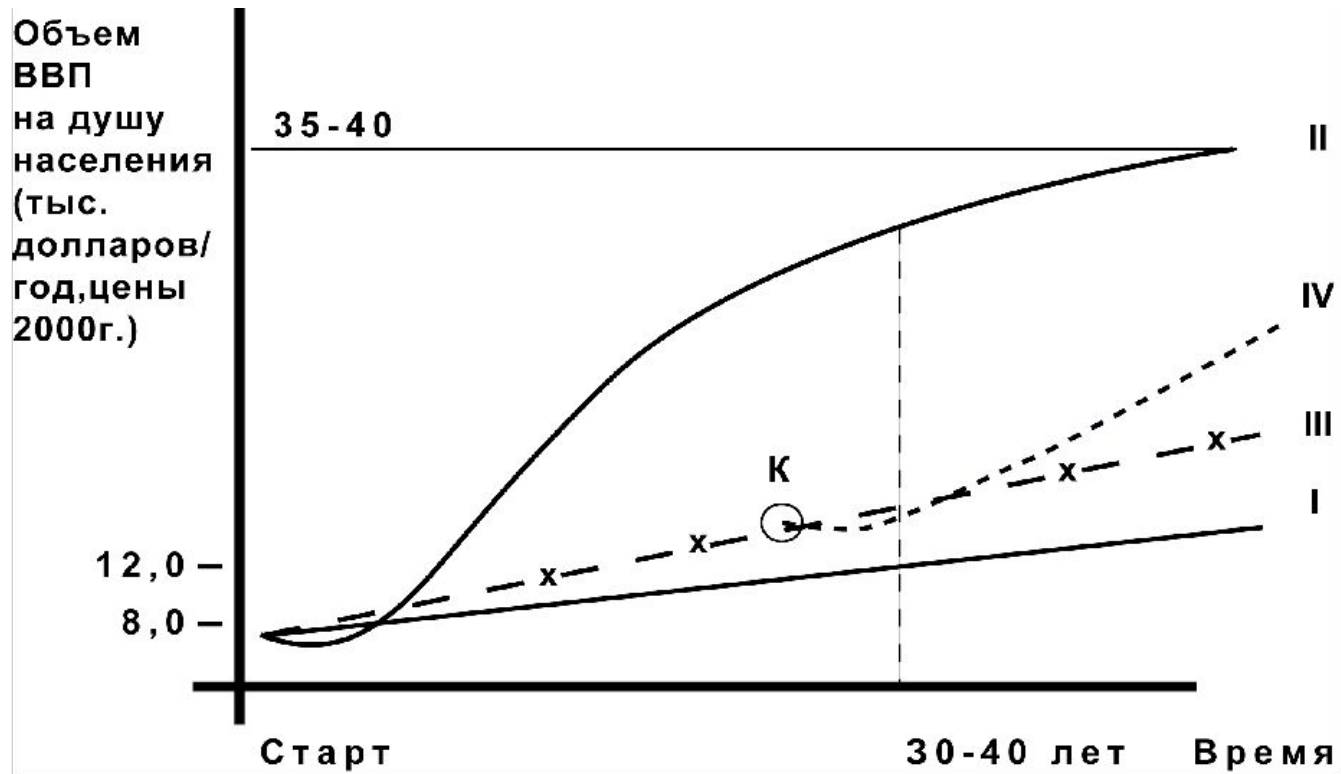
**N** – снижение уровня жизни неизбежное без реформ

**R** – радикальная стратегия, шоковая терапия

**G** – постепенная стратегия

**D** – начало реформ, либерализация цен

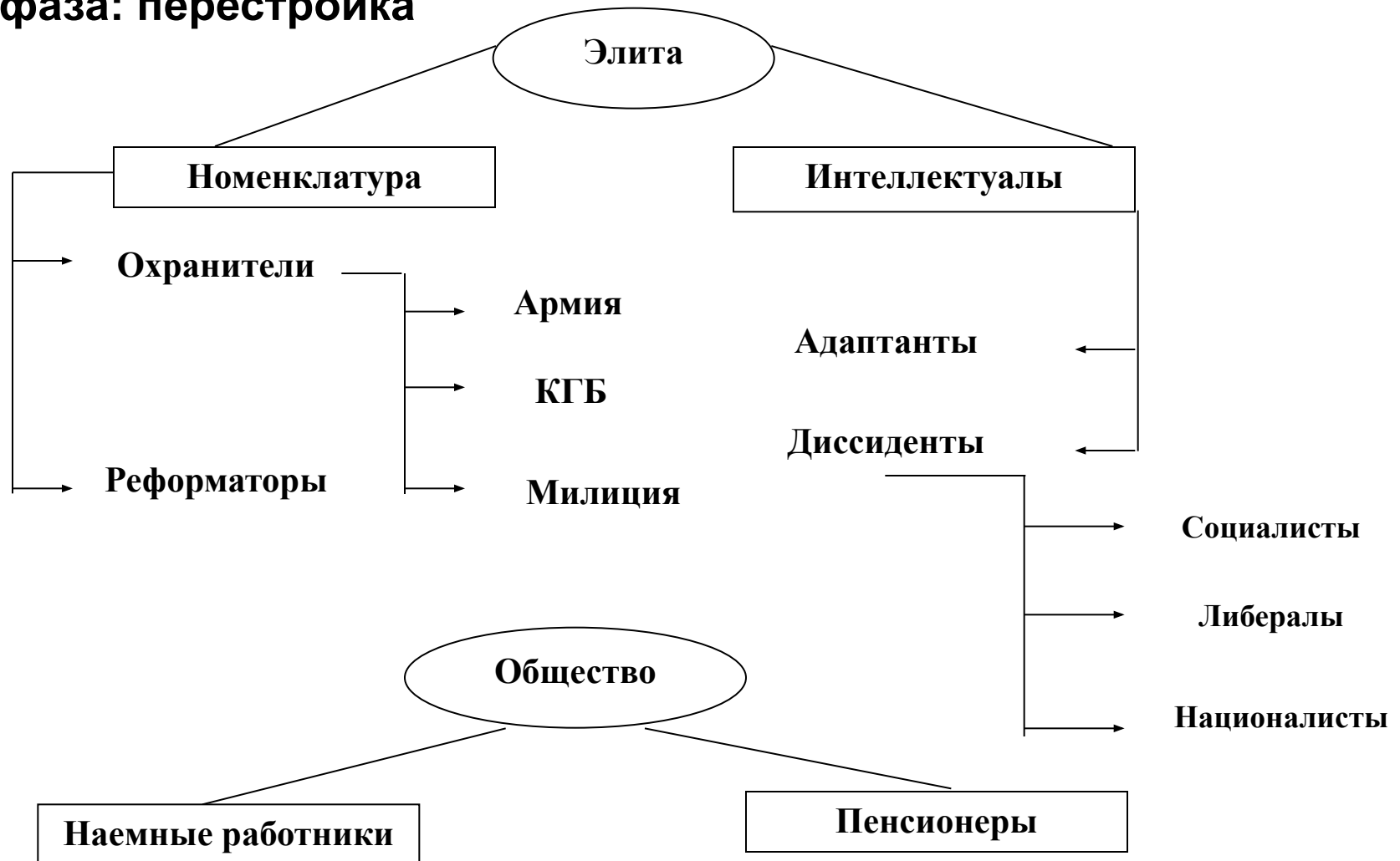
# Предположительная динамика ВВП при различных вариантах модернизации



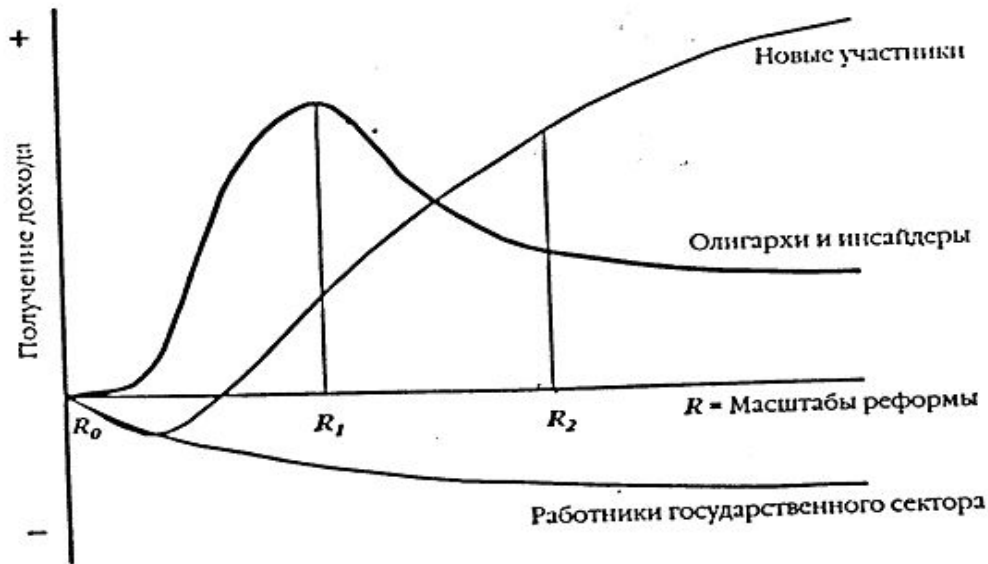
- I. — модернизация сверху
- II. — демократическая модернизация
- III. — промежуточный вариант
- IV. — промежуточный вариант, с переходом от I ко II варианту

# Социально-политическая структура российского общества

- I фаза: перестройка



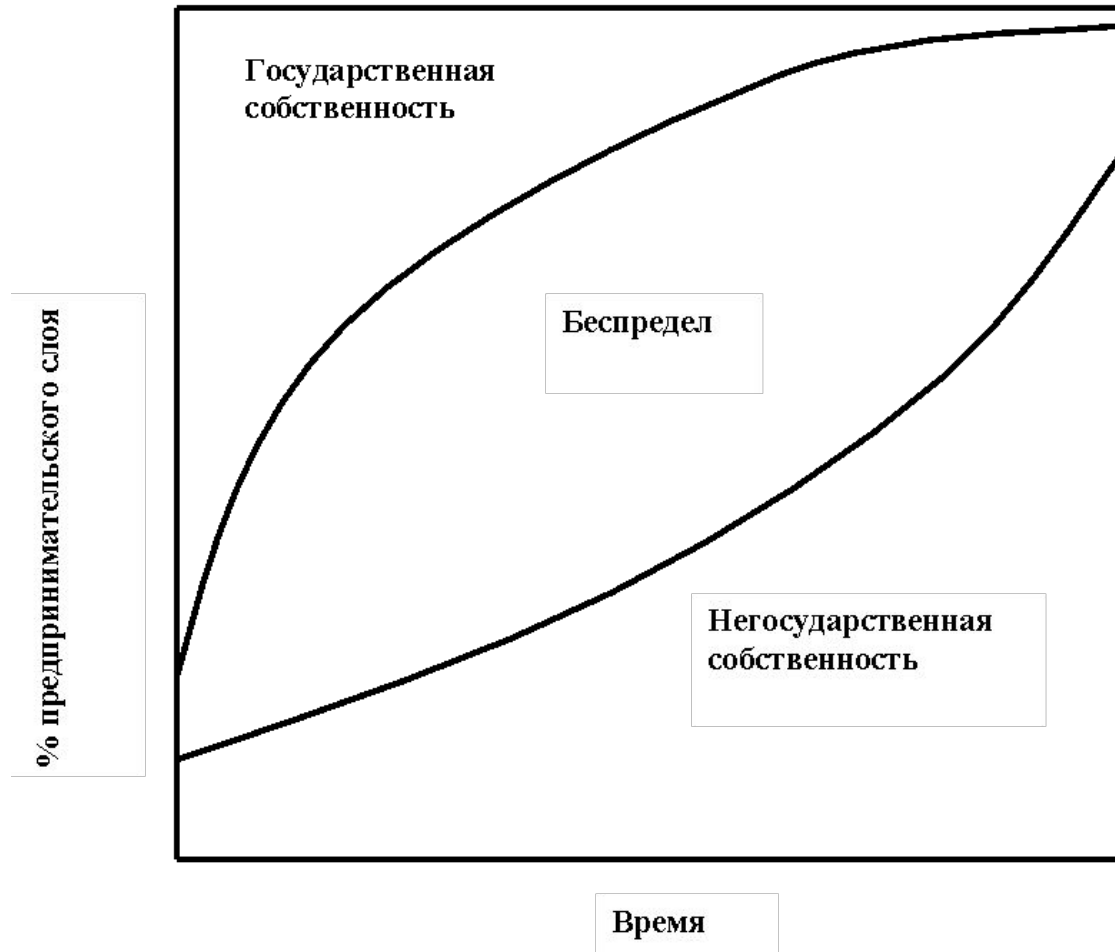
## «Выигравшие» и проигравшие от проведения реформ



**Примечание:**  $R_0$  – отсутствие реформ;  $R_1$  – точка, в которой получение дохода олигархами и инсайдерами достигает максимальной величины;  $R_2$  – уровень реформ, позволяющий выигравшим от проведения реформ за пределами  $R_1$  (новым участникам системы) компенсировать потери других групп или оказать политическое давление, достаточное для нейтрализации сопротивления олигархов, инсайдеров и работников государственного сектора.

**Источник:** переходный период для стран Восточной Европы и бывшего Советского Союза (Исследования Всемирного Банка)

# Распределение государственной собственности



## Структура владения акциями (Радыгин, Энтов, с.65) (%%)

	I			II		
	Итог приватизации	1994	1996	1995	1997	1999
1. Внутренние - всего	66	66	58	58,5	51,6	51,3
- работники	47	44	43	48,5	39,5	36,3
- дирекция	19	22	12	10	12,1	15
- коллективный траст	-	-	3	-	-	-
2. Внешние - всего	10	16	33	31,7	41,3	45,3
2.1. Юридические лица	-	-	23	26,7	23,6	22,8
- банки	-	-	2	1,6	1,2	1,7
- инвесторы	3	5	5	7,2	4	5,2
- поставщики, покупатели и другие	-	-	3	8,1	12,9	11,8
- холдинги и ФПГ	-	-	3	3,5	4,9	3,4
- другие	-	-	10	0,3	0,6	0,7
2.2. Физические лица	3	6	8	9,6	13,2	15,6
2.3. Иностранцы	-	-	2	1,7	5,1	7,6
1.4. Государство	20	12	9	9,5	8,5	2,7
	100	100	100	100	100	100



# Основные фонды по формам собственности (официальные данные 2008 года)

Годы	Государственный сектор	Негосударственный сектор
1970	86	14
1980	89	11
1990	91	9
1996	23	77
2001	26	74
2003	30	70
2005	23	77
2007	25	75
2008	24	76

# Государственный сектор в 2000 году

Форма собственности	Число предприятий		Среднее число занятых		Основные фонды по полной балансовой стоимости	
	тыс	%	млн.чел	%	млрд. руб	%
Всего	3346	100	64,3	100	16021,3	100
Государственных	351	4,5	27,9	37,9	6728	42
Муниципальных	217	6,5				
Негосударственных (вкл. частную, смешанную)	2980	89	39,9	39,9	9292,4	58
в т.ч. с участием государства	н.д.	н.д.	8,0	12,5	н.д.	н.д.

Оценка доли активов в государственной собственности на 2000 год примерно 50%  
[Е.Ясин. Бремя государства и экономическая политика, 2003, с.40]

# Частный сектор в России

**Доля инсайдеров в приватизированных предприятиях:**

**1993-94 г. – 55-65% акций**

**1998 г. – 50-60% акций**

**2000 г. – 25-35% акций**

[Радыгин А.Д., Энтов Р.М. Корпоративное управление и защита прав собственности. ИЭПП, М.,2001.,с.37]

**Опрос ГУ-ВШЭ, 1998 год (435 АО):**

**Доля 1 крупнейшего акционера – 28%**

**Доля 3 крупнейших акционеров – 45% (41% в 1995 г.)**

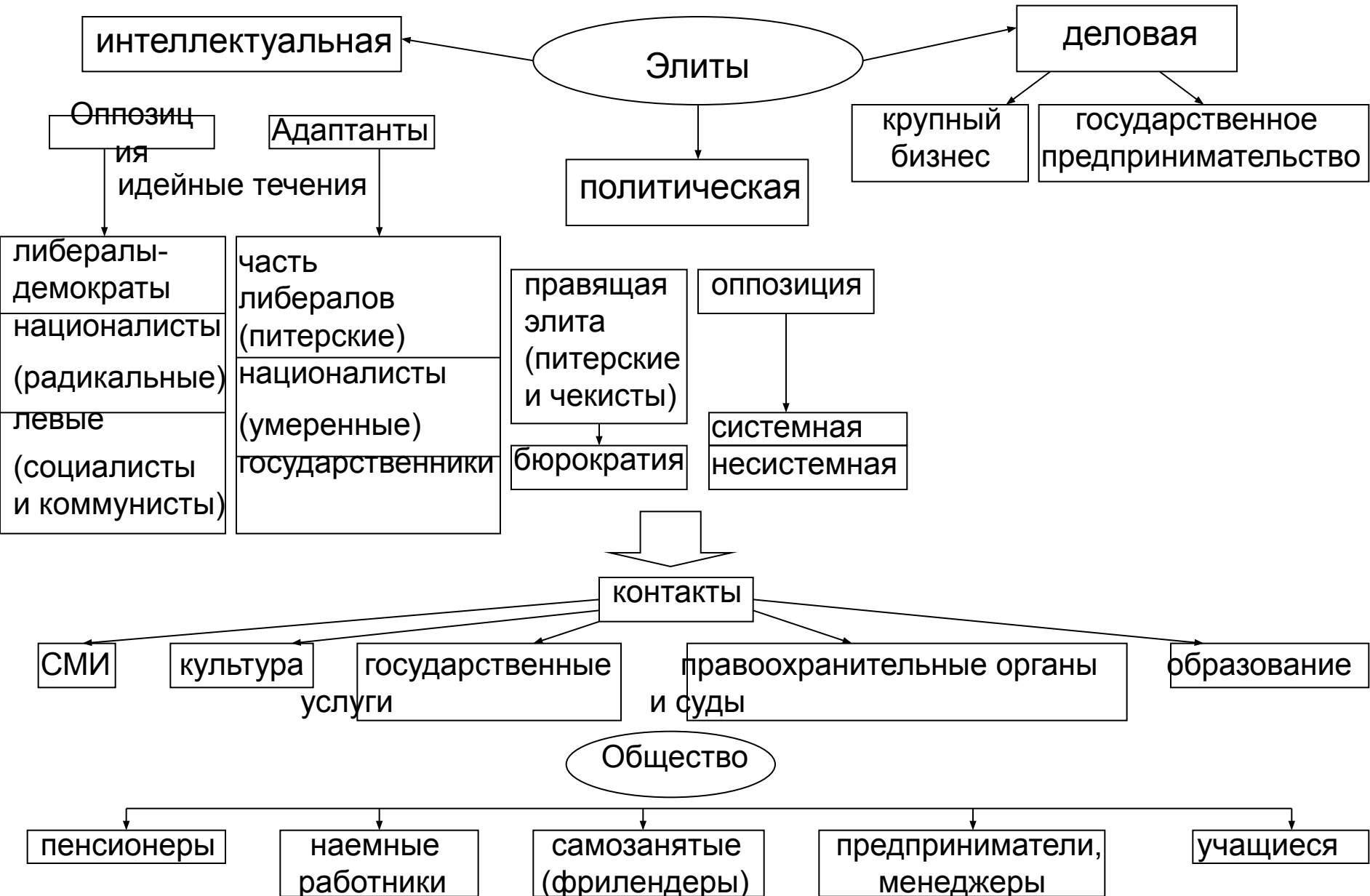
(Долгопятова Т.Г., 2000)

**В 1993-94 гг. после приватизации на 85% предприятий не было владельцев блокирующего пакета акций. В 2000 гг. на 38% предприятий было доминирование 2-3-х акционеров-аутсайдеров с контрольным пакетом (Bevan, Estrin, Kuznetsov и др., 2001]**

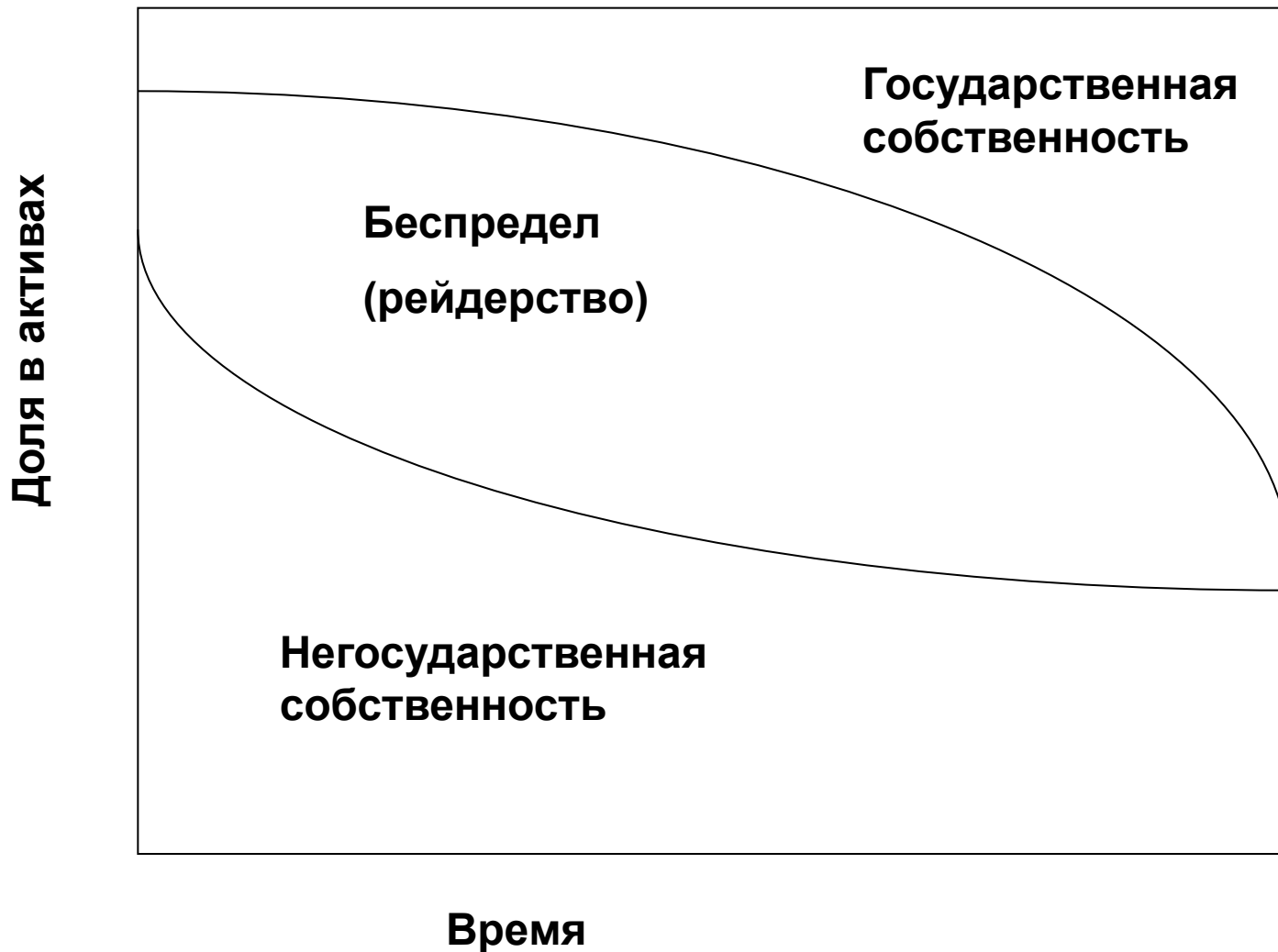
# Социально-политическая структура российского общества после реформ



# Социально-политические структуры российского общества в путинский период



# Изменения в распределении собственности в 2000-2009 годах



# Распределение активов в конкурентной рыночной экономике (принципиальная схема)

Типы экономических моделей	Виды активов (%)			Государственная собственность (гос. предпринимательство)
	Частная собственность	В т.ч.		
		крупная	средняя и мелкая	
Олигархический капитализм	50	20	30	50
Государственный капитализм	40 и менее	15	25	60 и более
Конкурентный капитализм	80	20	60	20 и менее