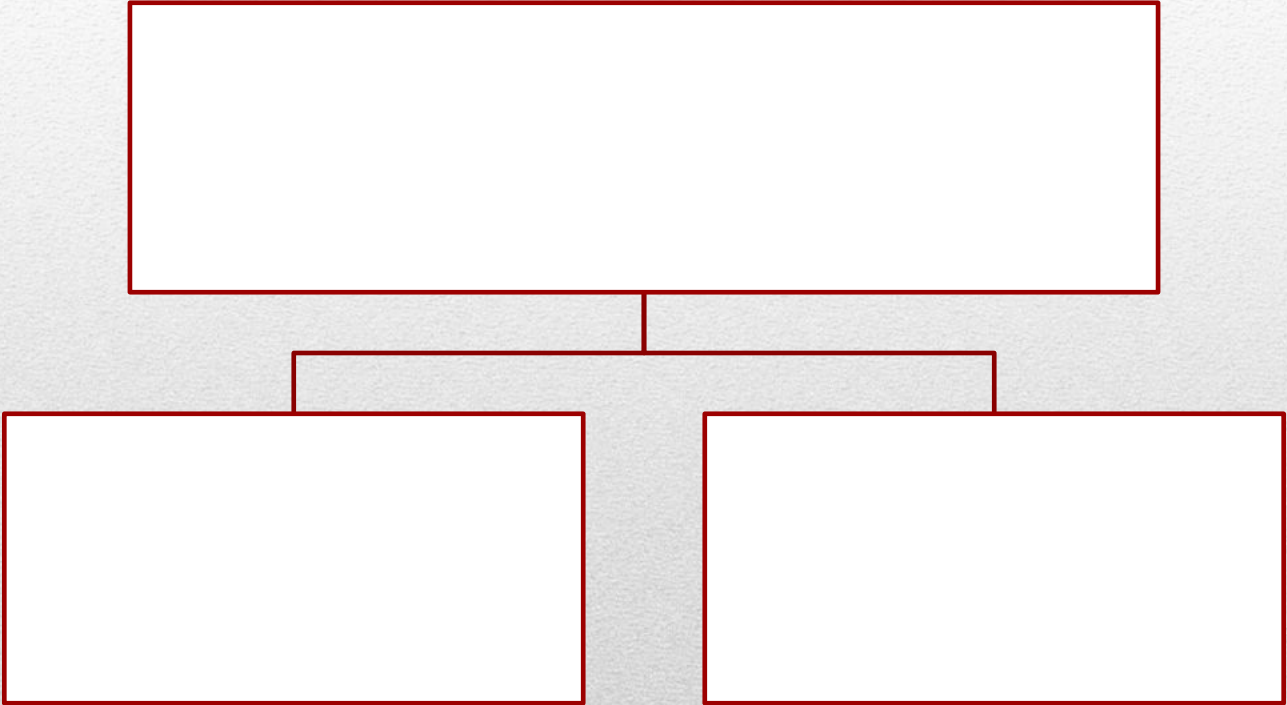


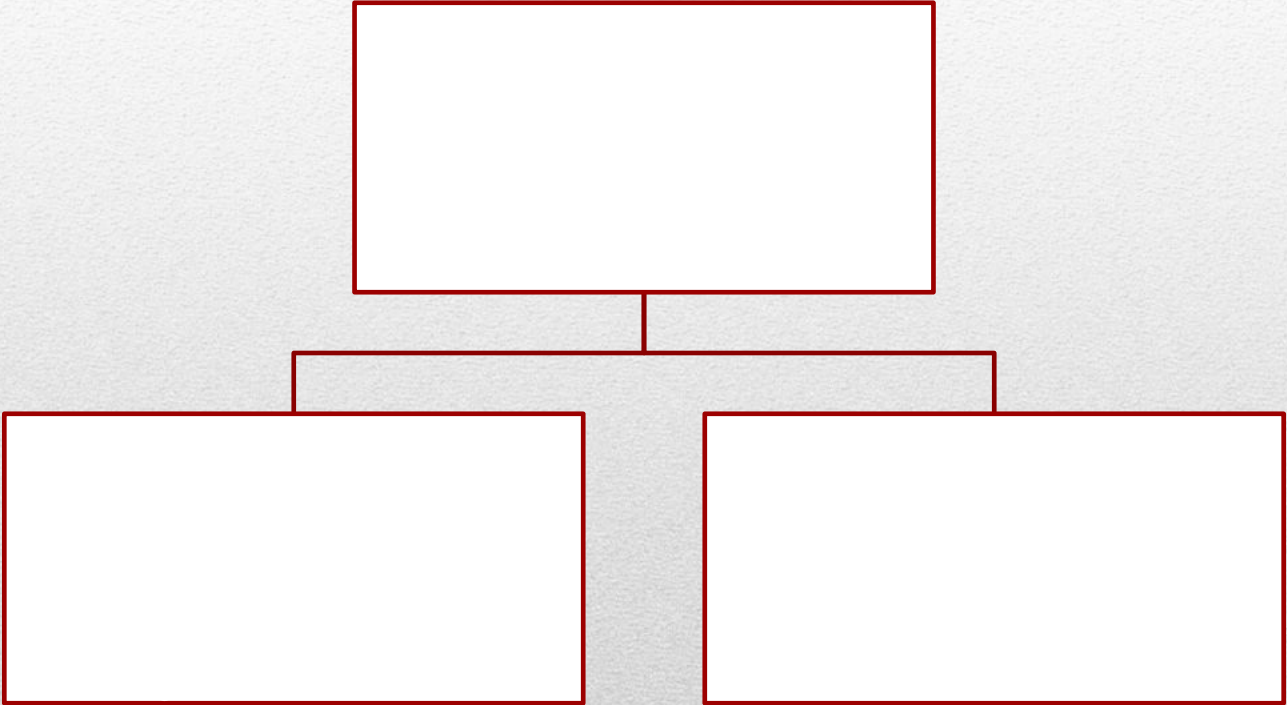
Поняття реальних Інвестицій та їх об'єкти. Класифікація реальних Інвестицій

Підготували
студентки ФК-14-5
Махова Наталія
Самохліб Олена
Ступнікова Ольга

Реальні інвестиції є найефективнішим інструментом забезпечення високих темпів розвитку і диверсифікації діяльності підприємств та організацій згідно з обраною ними економічною стратегією.



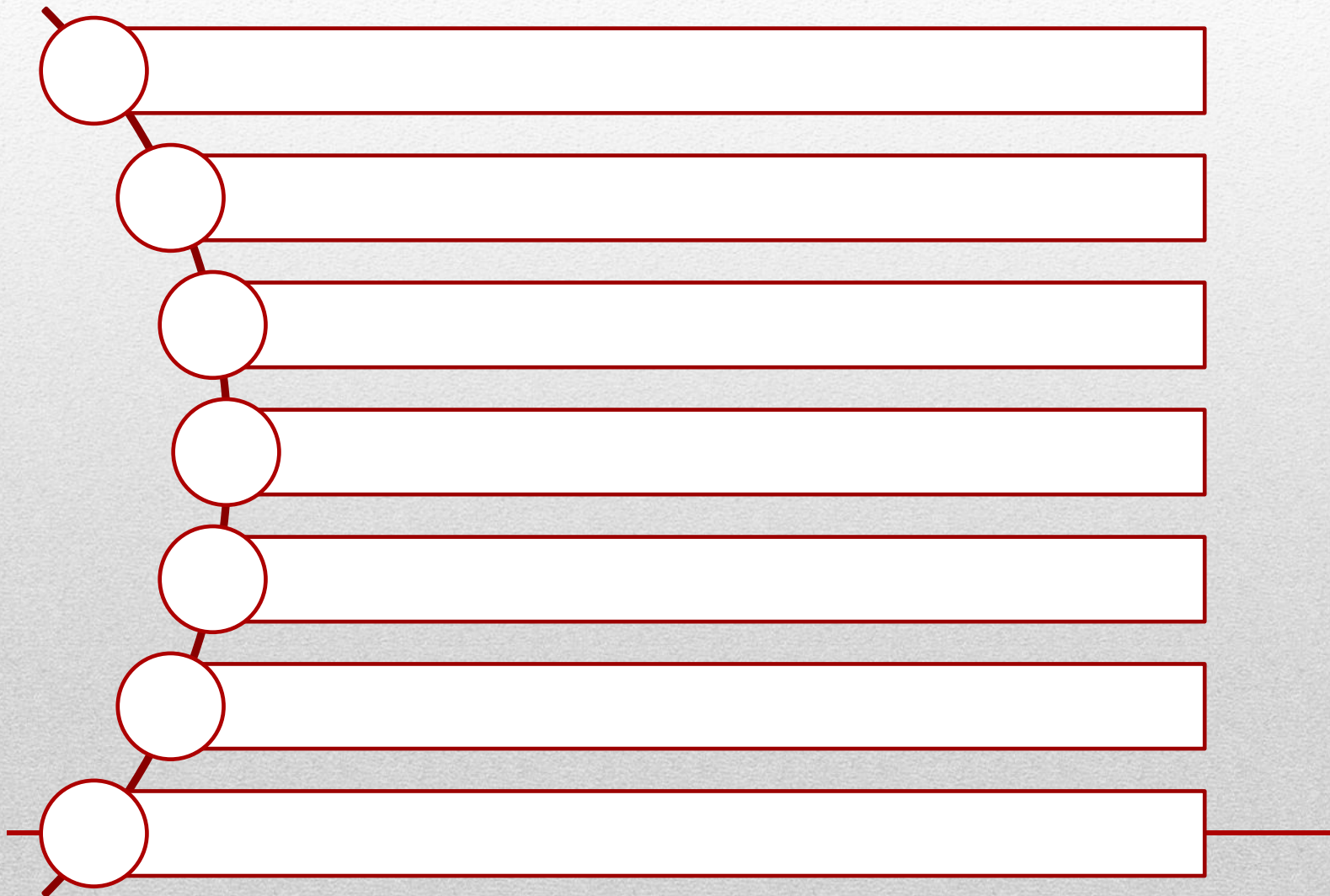




До реальних інвестицій відносять
інвестиції:



Об'єкти сукупних реальних інвестицій



Залежно від характеру об'єктів, що споруджуються, розрізняють інвестиції у сфері :

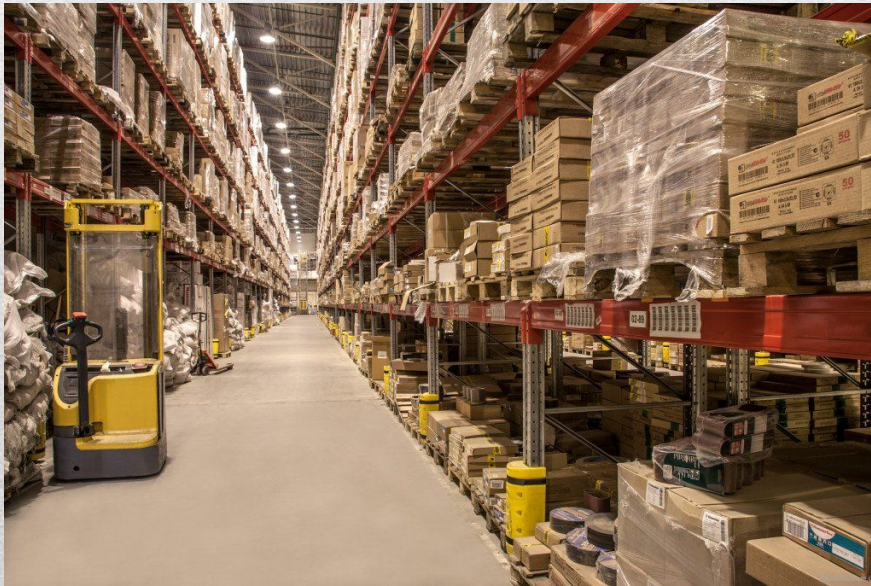
виробництва

промисловості

транспорту

комунального
господарства

Поняття **виробничої інвестиції** у міжнародній практиці застосовується в дуже широкому значенні. Капіталовкладення промислових підприємств кваліфікуються як виробничі й тоді, коли вони спрямовуються на основні виробничі процеси, пов'язані безпосередньо з випуском продукції

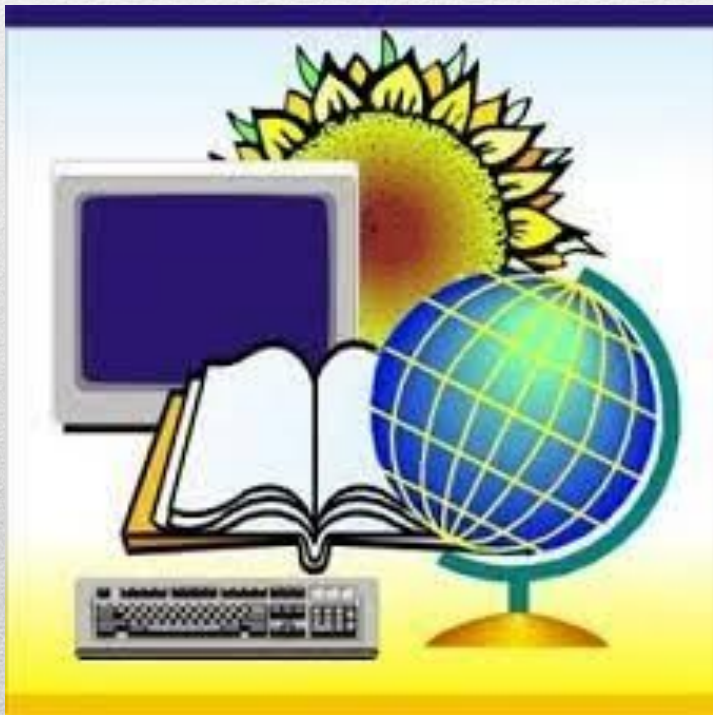


Транспортні інвестиції, так само як і виробничі, можуть бути згруповані за першочерговістю цілей:

- такі, що збільшують обсяг перевезень;
- такі, що служать прискоренню перевезень;
- такі, що знижують видатки на перевезення;
- такі, що удосконалюють методи та засоби перевезень;
- такі, що поліпшують умови праці транспортників.



Комунальними інвестиціями називаються такі, які, призначені для будівництва споруд соціального, культурного призначення, системи охорони здоров'я та освіти, житлових будинків.



Під матеріально-технічним змістом інвестицій розуміється частина видатків, пов'язаних з монтажем технологічного обладнання, пусконаладжувальними роботами, придбанням машин та механізмів, а також з підготовкою та будівництвом споруд у межах інвестицій. На основі цього можна говорити також про будівельні, машинні, приладні та інші інвестиції.



За ознакою взаємозв'язків реальні інвестиції доцільно поділяти на

- основні,
- супутні,
- сумісні.

Основна реальна інвестиція робить можливим безпосередньо досягнути поставленої мети, а результат реалізації у цьому разі забезпечує підприємству отримання прибутку у вигляді власних основних засобів, які воно експлуатує під власним керівництвом.

Призначення супутніх інвестицій полягає в сприянні реалізації основних інвестицій або виконанні допоміжної ролі. Вони звичайно реалізуються за межами території підприємств та слугують розвиткові іншого підприємства, яке активізує знову створені основні засоби та експлуатує споруди.

Сумісні інвестиції реалізуються двома або кількома інвесторами в інтересах досягнення своїх ідей. Вони спільно покривають капітальні видатки, а також експлуатаційні витрати на основі угод, що враховують розподіл фінансового забезпечення їх реалізації, регулюють розподіл прав, обов'язків та інші юридичні питання та визначають умови спільного користування створеними реальними об'єктами.

Реалізовані реальні інвестиції забезпечують підприємству отримання стабільного чистого грошового потоку, що формується за рахунок амортизаційних відрахувань від основних засобів та нематеріальних активів навіть в ті періоди, коли експлуатація об'єктів інвестиційного проекту не приносить прибутку.



ВИСНОВКИ

Відповідно до особливостей здійснення реальних інвестицій, понятійні межі інвестиційного процесу окреслюються лише інвестиціями, які направляються у речові елементи основного капіталу. Серед реальних інвестицій найбільшу частку займають інвестиції, що реалізуються шляхом різних форм капіталовкладень (форм відтворення капіталу).
