

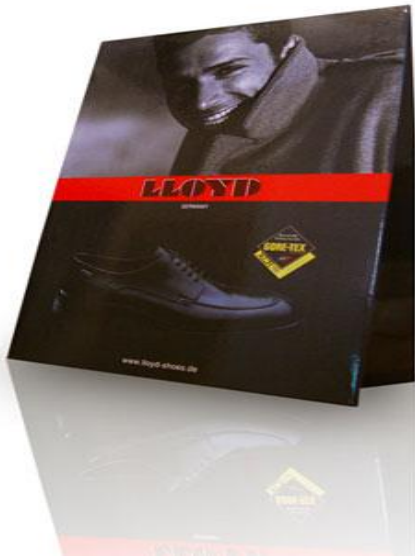
# **POS материалы в международном маркетинге**

- **POS материалы, POS или POS materials (Point of Sale materials)** переводится с английского как "место продаж". **POS материалы** – это рекламные материалы, способствующие продвижению бренда или товара на местах продаж.
- **POS материалы** служат для повышения продажи конкретного товаров в данной торговой точке. При этом POS материалы имеют воздействие, ограниченное во времени и пространстве, т.е. задача POS – заставить человека совершить покупку в данный момент времени и в данном месте (в отличие от другой рекламной продукции). Покупатели, изучая **POS материалы**, быстро и легко получают информацию о преимуществах продукции.
- **POS материалы** изготавливаются в контексте рекламной кампании, это необходимо для включения механизма ассоциаций с заложенными рекламными образами. POS материалы являются логичным завершением рекламной и иной деятельности по продвижению торговой марки. POS материалы действуют более или менее эффективней, в зависимости от множества факторов, но, в первую очередь, от того насколько полно и адекватно конкретной ситуации использован инструментарий POS.

## *POS-материалы*

- **Воблер** - полиграфическое изображение на гибкой пластиковой ножке, которое клеится липучкой возле товара.
- **Дисплей** - презентационная панель, где размещаются образцы товара.
- **Диспенсер** - конструкция оригинального дизайна, предназначенная для демонстрации и хранения товара.
- **Блистер** - мини-диспенсер, предназначенный для мелкого товара: жевательной резинки, бульонных кубиков и т.п.
- **Лефлет-холдер** - стандартная картонка или стойка оригинальной конструкции с кармашками для буклетов.
- **Мобайл** - подвесная, обычно объемная конструкция, прикрепляемая к потолку на леске.
- **Муляж (джумби)** - увеличенная копия упаковки товара с точным сохранением дизайна и пропорций.
- **Шелфтокер** - изображение на пластике или картоне, приблизительно такой же конструкции, как и у настольного календаря. Крепится непосредственно к полке с товаром и служит мини-вывеской.
- **Штендер** - выносная напольная конструкция, устанавливаемая непосредственно перед входом в торговую точку.







Все **POS материалы** можно условно разделить на несколько групп, по месту их расположения в торговой точке:

### **Входная группа**

- Рекламные короба для противокражных систем
- Наружные флажки
- Стикеры на входную дверь
- Рекламные плакаты

### **Напольная графика**

- Полноцветная графика
- Аппликация из пленки

### **Подвесные конструкции**

- Мобайлы
- Рекламные гирлянды
- Муляжи

### **Напольные конструкции**

- Рекламные стенды
- Ростовые фигуры
- Рекламные стойки

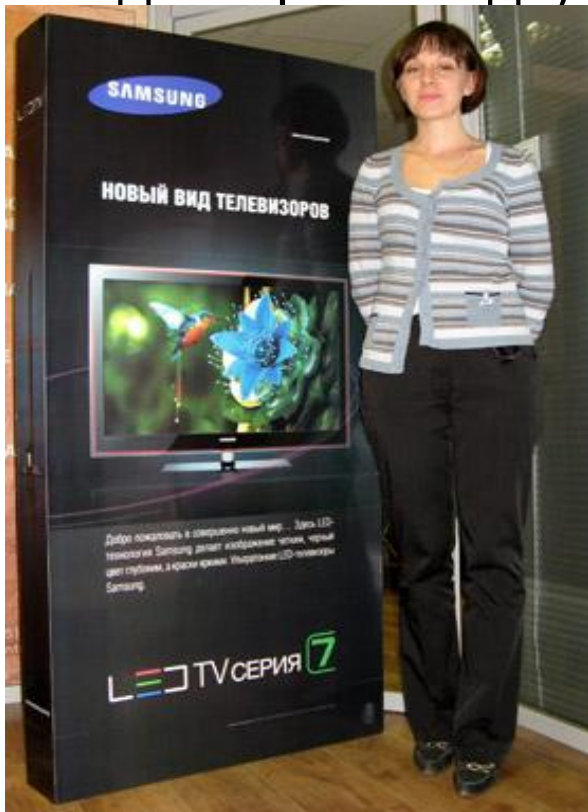
### **POS материалы торгового зала**

- Постеры
- Шелфтокеры
- Вобблеры
- Диспенсеры
- Лотки

### **POS материалы кассовой зоны**

- Видеоэкраны
- Подставки под мелочь
- Коробочки для чеков

**Checkpoint** один из самых эффективных способов размещения рекламы в торговых точках. Привлекательное оформление входной зоны побуждает зайти в магазин потенциальных покупателей, которые случайно проходят мимо. **POS материалы рекламные короба** выполняют двойную функцию. Во-первых, маскируют противокражную систему, во-вторых, реклама, размещенная на чекпоинте, ненавязчиво попадает на глаза посетителю дважды (при входе и при выходе).

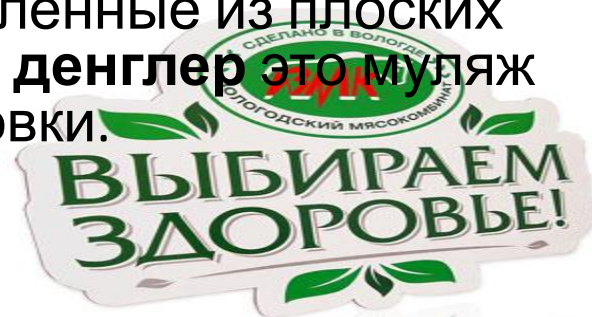




**POS-материал мобайлы** представляют собой подвесные рекламные носители, которые закрепляют под потолком торгового зала. Мобайлы иногда называют денглер или

просто подвесками.

- **Плоские денглеры** - это двусторонний рекламные носители произвольной формы. Само рекламное поле – кашированный с обеих сторон лайнерами, переплетный картон. Как правило, готовый денглер подвешивают на леске или специальном потолочном креплении через отверстие, пробитое в верхней части **мобайла**.
- **Составные мобайлы** выполняются из 2-3 плоских **мобайлов**, соединенных друг с другом при помощи лески. Получается конструкция из независимо вращающихся деталей. Все элементы составных **мобайлов** изготавливаются по той же технологии, что и для плоских **мобайлов**.
- **Объемные мобайлы** – трехмерные конструкции, собранные в виде коробок, либо составленные из плоских частей. В классическом виде объемный **денглер** это муляж рекламируемого продукта или его упаковки.



# Реборд

РЕБОРД - уникальный картон, обладающий множеством интересных свойств. Структура материала представляет собой патентованный "сендвич", обладающий малым весом и высокой прочностью. В базовой форме он обладает идеальной плоскостью и является великолепной изоляцией от тепла, звука и погодных условий.



# Шелфтокер

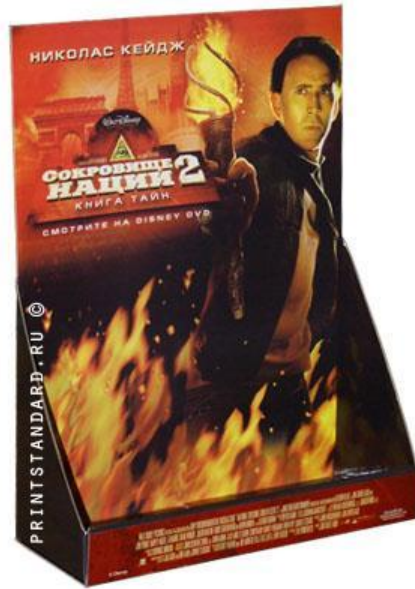


Шелфтокер «Орешник» (фигурная выруб

- Название **POS материала шелфтокер** происходит от английских слов "shelf" - полка и "talker" - говорить; "говорящая полка". Шелфтокер - это полноцветный, фигурный рекламный элемент из картона, предназначенный для визуального объединения и выделения на общей полке продукции одной торговой марки.
- **Шелфтокер** крепится непосредственно к полке с товаром и служит мини-вывеской.
- Изготавливают как прямоугольной формы **шелфтокер**, так и более сложной формы, где возможно применение вырубки.
- **Шелфтокер** может быть покрыт лаком или заламинирован.
- **POS материал шелфтокер** часто используется в магазинах по продаже аудио и видеотехники, салонах связи, а также магазинах и бутиках по продаже одежды и обуви, книжных магазинах.

# Диспенсеры

PRINTSTANDARD.RU ©





# Блистерная упаковка

Блистерная упаковка – это первый фасад продукции, это то, на что изначально падает взгляд покупателя



Блистерная упаковка  
очень практична,  
поскольку дает  
возможность  
посмотреть товар со  
всех сторон, не  
повредив его при  
этом. Блистерная  
упаковка герметична  
и прекрасно  
предохраняет товар  
от царапин, влаги и  
других различных



# Паллетные стенды

Паллетные стенды и стеллажи очень актуальны для размещения и для продвижения продукции одного рекламного бренда. Они легкие, вместительные и внешне очень



# Формованные плакаты

Бумажные плакаты уже стали

менее актуальны и используются только внутри помещений или для рекламы приближающихся событий, в качестве афиш. Сегодня все чаще можно наблюдать на улицах рельефные плакаты из пластика – формованные плакаты и







## Демо-стенды

демонстрационные стенды относятся к категории «торговое оборудование» и бывают различных видов, однако, основная их функция – это демонстрация продаваемого товара, который может быть

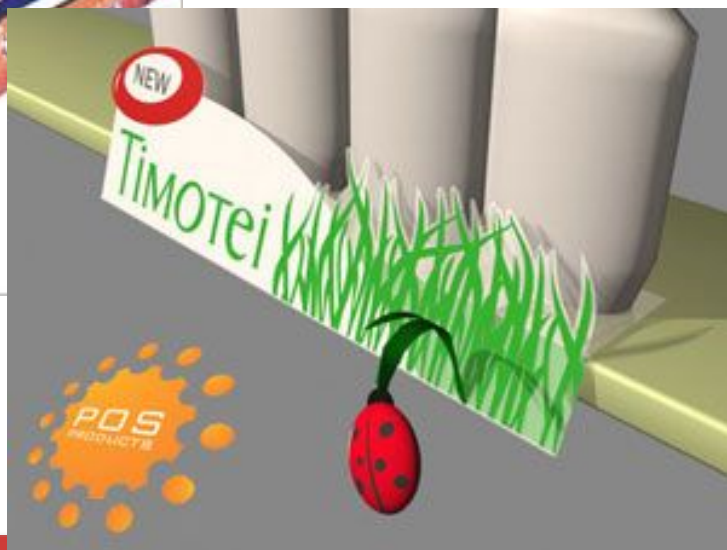




- Торговые демонстрационные стенды часто используют для показа различных функций видеокамер, автомагнитол, для демонстрации CD и мобильных телефонов.
- Демонстрационный стенд CD позволяет покупателям находить нужный диск и получать о нем информацию из базы данных, а так же дает возможность прослушать кусочки треков или посмотреть скриншоты игр



**Световые короба**  
это объемные рекламные вывески, подсвеченные изнутри люминесцентными лампами. Световой короб, как и любая другая световая реклама, активно привлекает внимание и легко



# Шелфтокеры

это согнутый пополам пластиковый или картонный узкий лист, который размещается на торце торговой полки. У шелфтокера два назначения – это реклама торговой марки на полке и предохранение



## Подставки

Подставки существенно экономят место в торговых точках, акцентируют на себе внимание покупателей, помогают эргономично использовать любое помещение, давая возможность покупателям и кассирам совершать покупки и