

# ТЕМА 6

## ПОТРЕБЛЕНИЕ, СБЕРЕЖЕНИЯ, ИНВЕСТИЦИИ

***Принцип сбережения, доведенный до крайности, подорвал бы стимулы к производству.***

***Томас Мальтус,  
английский экономист***

# 6.1 Функция потребления

---

## ■ ***ПОТРЕБЛЕНИЕ***

- **Расходы домашних хозяйств на оплату всех товаров и услуг за исключением средств, направляемых на приобретение нового жилья**
- ***Доход (Y) = Потребление (C) + Сбережения (S)***
- ***Потребление (C) = Доход (Y) - Сбережения (S)***

# 6.1 Функция потребления

---

- **Основной психологический закон Кейнса**
- По мере роста дохода потребление растет, но не в той же пропорции, в которой растет доход
  - $C = a + b*Y$
- где
- **$a$**  – автономное потребление (не зависящее от уровня дохода),
- **$b$**  – предельная склонность к потреблению

# 6.1 Функция потребления

---

## *Предельная склонность к потреблению (MPC)*

- прирост потребления, обусловленный приростом дохода

- $MPC = dC/dY = C'(Y)$

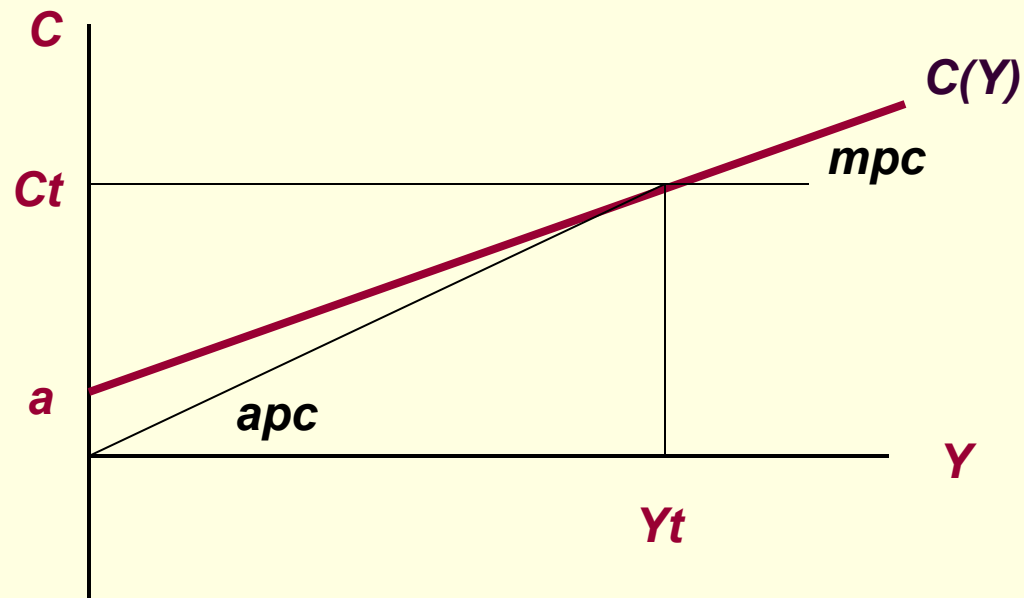
## *Средняя склонность к потреблению (APC)*

- отношение объемов потребления к объему дохода.

- $APC = C/Y$

# 6.1 Функция потребления

- *Графическое изображение функции потребления*



## 6.2 Функция сбережения

---

- ***СОВОКУПНЫЕ НАЦИОНАЛЬНЫЕ СБЕРЕЖЕНИЯ***

- Совокупный доход экономики за вычетом объемов потребления и государственных закупок.

- ***ЧАСТНЫЕ СБЕРЕЖЕНИЯ***

- Доход домашних хозяйств за вычетом налогов и расходов на потребление.

- ***ГОСУДАРСТВЕННЫЕ СБЕРЕЖЕНИЯ***

- Разность доходов государства, полученных в виде налогов, и его расходов.

## 6.2 Функция сбережения

---

- **Сбережения ( $S$ ) = Доход ( $Y$ ) - Потребление ( $C$ )**

- **$S = Y - C$**

- **$S = Y - (a + b \cdot Y)$**

- **$S = -a + (1 - b) \cdot Y$**

- **где**
- **$a$  – автономное потребление (не зависящее от уровня дохода),**
- **$1 - b$  – предельная склонность к сбережению**

## 6.2 Функция сбережения

- **Предельная склонность к сбережению (MPS)**
- прирост сбережения, обусловленный приростом дохода.
  - $MPS = dS/dY = S'(Y)$

- **Средняя склонность к сбережению (APS)**
- отношение объемов сбережения к объему дохода.

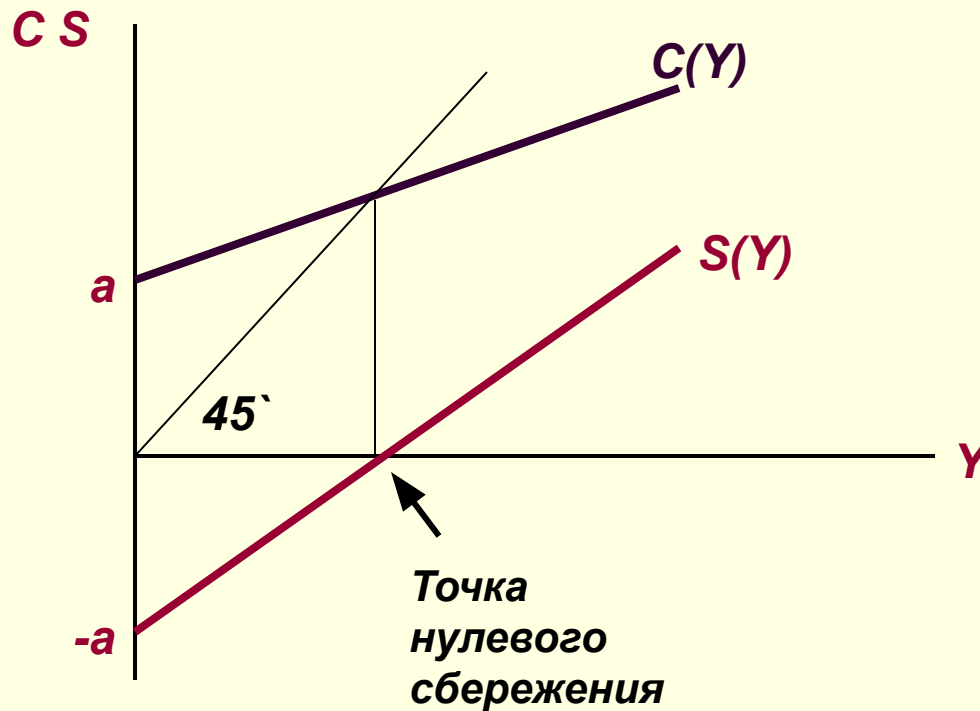
- $APS = S/Y$

$$MPC + MPS = 1 \quad APC + APS = 1$$



## 6.2 Функция сбережения

- *Графическое изображение функции сбережения*



## 6.2 MPC и MPS

---

- Предельная склонность к потреблению и предельная склонность к сбережению – величины стабильные на краткосрочном периоде времени.
- В современных развитых странах **MPC** находится в пределах **от 0,7 до 0,8**, а **MPS** – **от 0,2 до 0,3** соответственно.

## 6.2 Экзогенные факторы функций потребления и сбережения

---

- **Богатство** (недвижимое имущество и финансовые средства, которыми обладает домохозяйство);
- **Уровень цен** (так называемый эффект богатства);
- **Ожидания субъектов**;
- Потребительская **задолженность**;
- **Налогообложение**.

## 6.3 Функция инвестиционного спроса

---

### ■ **ИНВЕСТИЦИИ**

- Расходы на приобретение капитального оборудования, машин, недвижимости, включая средства домохозяйств, направляемые на покупку нового жилья.

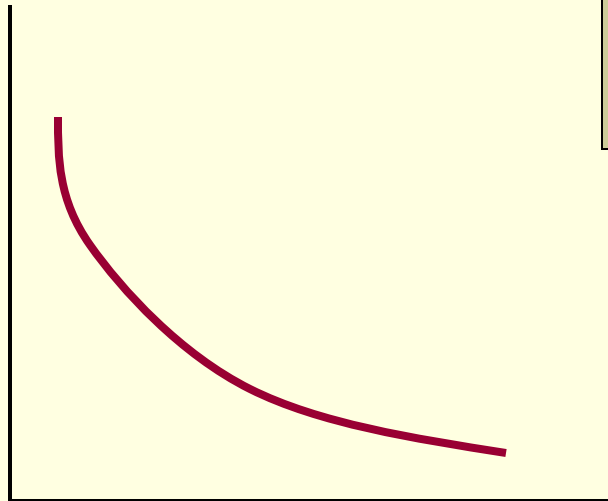
- $I = f(Y, r, \dots, x)$

- где
- $Y$  – доход,
- $r$  – реальная ставка процента
- $x$  – другие факторы .

## 6.3 Функция инвестиционного спроса

- *Графическое изображение функции инвестиционного спроса*

*Реальная ставка процента  
( $r$ )*



$$r = i - \pi^e$$

*Инвестиционные расходы ( $I$ )*

## 6.3 Функция инвестиционного спроса

---

- **ФАКТОРЫ ИНВЕСТИЦИОННОГО СПРОСА**
  - **ожидаемая норма прибыли;**
  - **реальная ставка процента;**
  - **доход (ВВП);**
  - **уровень налогообложения;**
  - **государственная политика;**
  - **инвестиционный климат в стране;**
  - **ожидания инвесторов и т.д.**

## 6.4 Инвестиции и сбережения

- **Макроэкономическое равновесие** предполагает полное использование произведенного дохода, то есть равенство инвестиций и сбережений:

- $Y = C + S$

- $Y = C + I$

- $C + S = C + I$

$S = I$

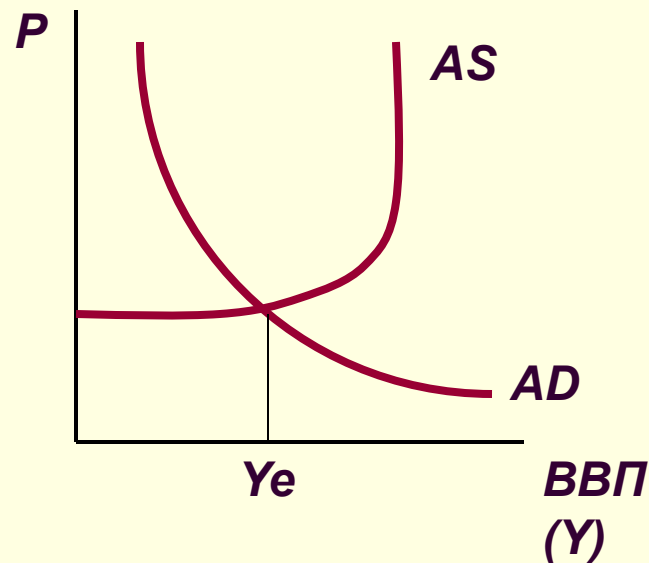
## 6.4 Инвестиции и сбережения.

	<i>Субъекты</i>	<i>Мотивы</i>	<i>Факторы определяющие</i>
<i>Сбережения</i>	Домохозяйства	???	Доходы
<i>Инвестиции</i>	Фирмы	Прибыль	Ставка процента



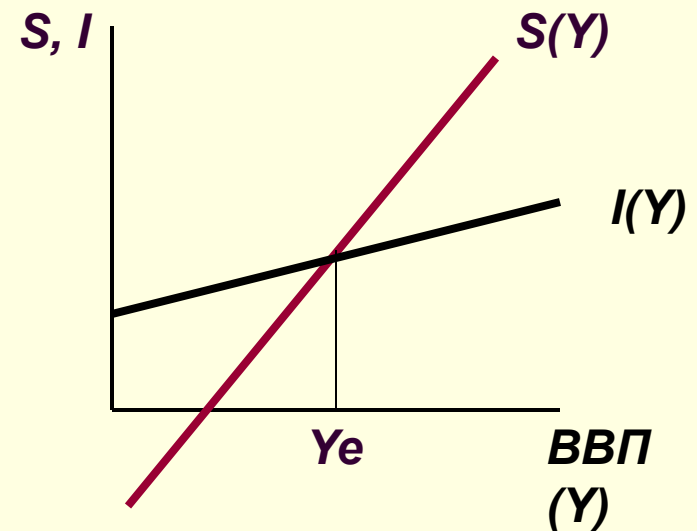
# 6.4 Инвестиции и сбережения. Две модели равновесия

■  **$AD=AS$**



Совокупный спрос -  
совокупное предложение

■  **$I=S$**



Инвестиции-сбережения

# Анализ равновесия сбережений и инвестиций

---

## ■ *КЕЙС 1*

Признание правительством того факта, что фактическая инфляция оказалась выше запланированной, вызвало **инфляционные ожидания экономических субъектов.**

**Приток иностранного капитала** превысил показатели прошлого года.

# Анализ равновесия сбережений и инвестиций

---

## ■ *КЕЙС 2*

Сокращение темпов роста экономически активного населения привело к **увеличению налогового бремени** на физических лиц.

Индекс предпринимательских настроений характеризуется **положительной динамикой** (особенно в краткосрочном периоде).

# Анализ равновесия сбережений и инвестиций

---

## ■ *КЕЙС 3*

- Наблюдается последовательное сокращение темпов внутренней инфляции.
- По целому ряду причин кредитный рейтинг страны поднялся выше инвестиционного уровня.

# Анализ равновесия сбережений и инвестиций

---

- **КЕЙС 4**
- Широкое распространение потребительского кредита и потребительской задолженности населения.
- Возникновение неблагоприятной конъюнктуры на мировом рынке нефти и других сырьевых товаров.

# Анализ равновесия сбережений и инвестиций

---

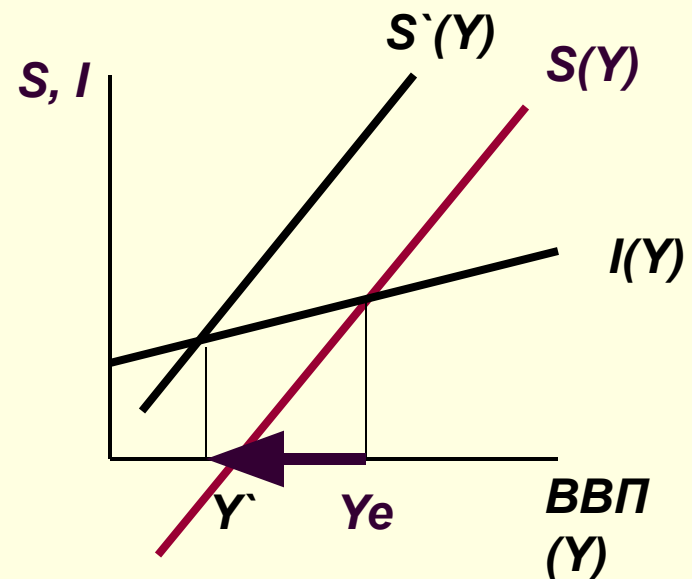
## ■ *КЕЙС 5*

Высказывания правительственных чиновников относительно экономических перспектив вызывают **инфляционные ожидания** у домохозяйств.

Антиинфляционная политика государства сопровождается **отменой целого ряда налоговых льгот**, а также сокращение субсидий для частного бизнеса.

## 6.4 Инвестиции и сбережения

- **ПАРАДОКС БЕРЕЖЛИВОСТИ**
- **Попытки общества больше сберегать** могут привести при определенных условиях к **сокращению фактических объемов сбережений**



## 6.5 Мультипликатор расходов

---

- Коэффициент, отражающий отношение прироста дохода к приросту автономных расходов (потребления, инвестиций, государственных расходов или чистого экспорта),
  - $m=1/MPS=1/(1-MPC)$
- где ***MPS*** - предельная склонность к сбережению,
- ***MPC*** - предельная склонность к потреблению.



# 6.5 Мультипликатор расходов

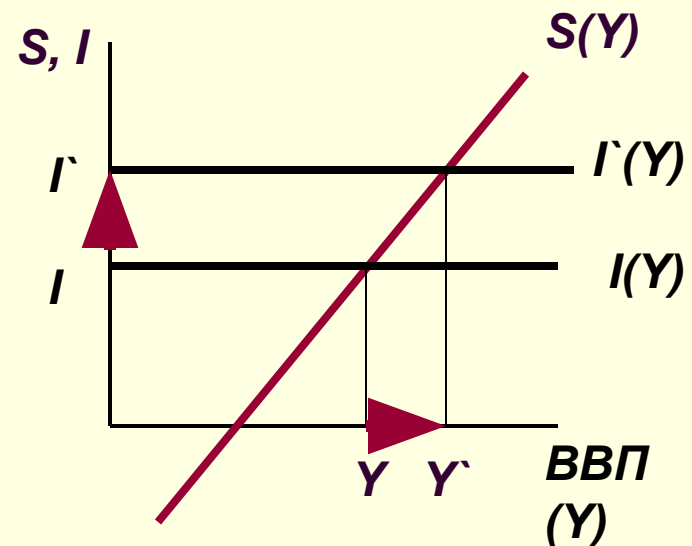
## ■ Графическое изображение

1.  $m = 1/MPS = 1/(1-MPC)$

где **MPS** - предельная склонность к сбережению,  
**MPC** - предельная склонность к потреблению.

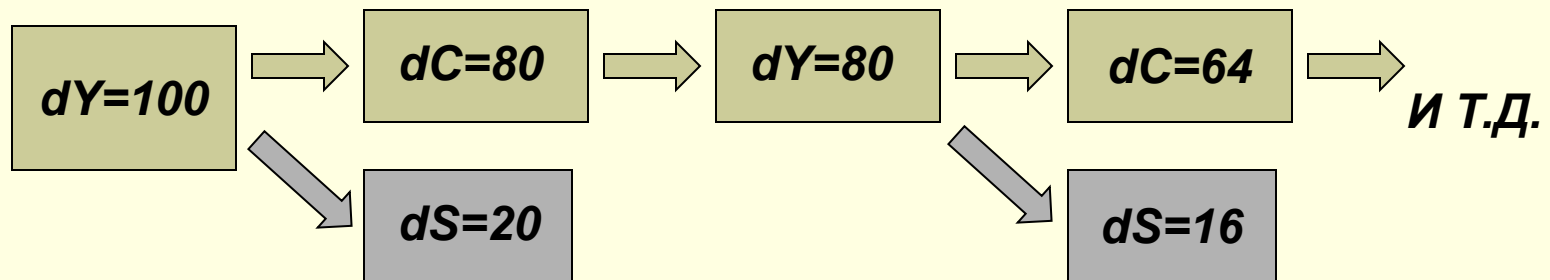
2.  $m = (Y_2 - Y_1)/(I_2 - I_1) = dY/dI$

где **dY** - прирост дохода,  
**dI** - прирост автономных расходов (напр., инвестиционных).



# Пример 1.

- Предположим, что  **$MPC = 0,8$** .
- Доход увеличился на  **$100$  у.е.**



$$dY' = dY + MPC \cdot dY + MPC \cdot MPC \cdot dY + \dots + MPC \cdot MPC \cdot \dots \cdot MPC \cdot dY$$
$$dY' = dY + MPC^1 \cdot dY + MPC^2 \cdot dY + \dots + MPC^n \cdot dY$$

$$dY' = dY \cdot m$$

где  $m = 1 / (1 - MPC)$

# Контрольная задача 1

---

- Погашение задолженности по зарплате требует от правительства увеличения государственных расходов на **20 млрд. руб.** Как изменится равновесный ВВП, если по оценке экспертов предельная склонность к потреблению в экономике равна **0.9**?
-

# Контрольная задача 2

- Функция потребления в рассматриваемой экономике имеет вид  $C=25\,500 + 0.8(Y-T)$ . Правительству требуется увеличить объем равновесного дохода на **250** млн. руб. Какой объем инвестиционных расходов для этого потребуется?



# Контрольная задача 3

---

- Чему равна предельная склонность к потреблению в рассматриваемой экономике, если увеличение текущих государственных расходов на **100 млн.** руб. привело к росту ВВП на **400 млн.** руб. (прочие факторы остались неизменными)?

# Рекомендуемая литература по теме

---

- **Станковская И.К., Стрелец И.А. Экономическая теория: микроэкономика и макроэкономика. Аналитическая база для решения бизнес-задач. - глава 16**
- **Курс экономической теории (МГИМО) - глава 18**
- **Агапова Т.А. Макроэкономика (МГУ) – глава 5**