

# ПРЕДПРИНИМАТЕЛЬСКИЙ КЛИМАТ РОССИИ И ПОТЕНЦИАЛ ГОРОДОВ



**Верховская Ольга**

*Координатор GEM Россия, ВШМ СПбГУ*

**Дорохина Мария**

*Исследователь GEM Россия, ВШМ СПбГУ*

**Семинар «Предпринимательство в России: основные  
направления исследований»**

**5 декабря 2008 года**

[900igr.net](http://900igr.net)



# Что такое GEM



- **GEM** - международная инициатива по исследованию взаимосвязи между предпринимательством и ростом экономики
- **GEM** - уникальная (по сопоставимости) ежегодно обновляемая база данных
- **GEM** - источник информации для всестороннего анализа предпринимательства на национальном и глобальном уровнях



Высшая  
школа менеджмента  
Санкт-Петербургского  
государственного университета

## Уникальная международная база данных по предпринимательству



- 1997 год: запуск: Великобритания, США, Финляндия, Ирландия  
1999 год: опубликован первый отчет / 10 стран-участниц  
2006 год: ВШМ СПбГУ  
2008 год: 40 стран-участниц  
Всего: 65 стран-участниц





- сравнение уровней предпринимательской активности между странами
- определение факторов, влияющих на уровень предпринимательской активности (как стимулирующих, так и ограничивающих предпринимательскую деятельность)
- определение того, как различия в уровнях предпринимательской активности связаны с экономическим ростом
- выявление того, что можно сделать для увеличения предпринимательской активности



- **Уровень предпринимательской активности и предпринимательский потенциал общества, которые определяются:**
  - *Наличием финансовой поддержки*
  - *Политикой государства*
  - *Государственными программами*
  - *Уровнем образования и профессиональной подготовкой*
  - *Простотой внедрения научно-технических разработок*
  - *Качеством коммерческой и профессиональной инфраструктуры*
  - *Доступностью физической инфраструктуры*
  - *Открытостью рынка*
  - *Социально-культурными нормами*
  
- **Различные группы предпринимателей:** потенциальные, ранние, нарождающиеся, устоявшиеся, владельцы вновь созданного бизнеса, вышедшие из бизнеса, бизнес-ангелы



- Портрет российского предпринимателя: социо-демографические характеристики
- Индексы оценки политики в области предпринимательства
- Характер предпринимательства
  - *Мотивация предпринимательской деятельности*
  - *Инновационность (конкурентное окружение, новизна продукта для потребителей, новизна используемых технологий)*
  - *Стремление к росту*
  - *Экспортный потенциал*
- Восприятие феномена предпринимательства обществом



## ***Для исследователей:***

- Крупномасштабный независимый анализ российского предпринимательства
- Отработанная и постоянно усовершенствуемая методика сбора данных
- Сравнительный анализ данных по России с национальными базами данных более чем 40 стран

## ***Для органов системы государственной поддержки***

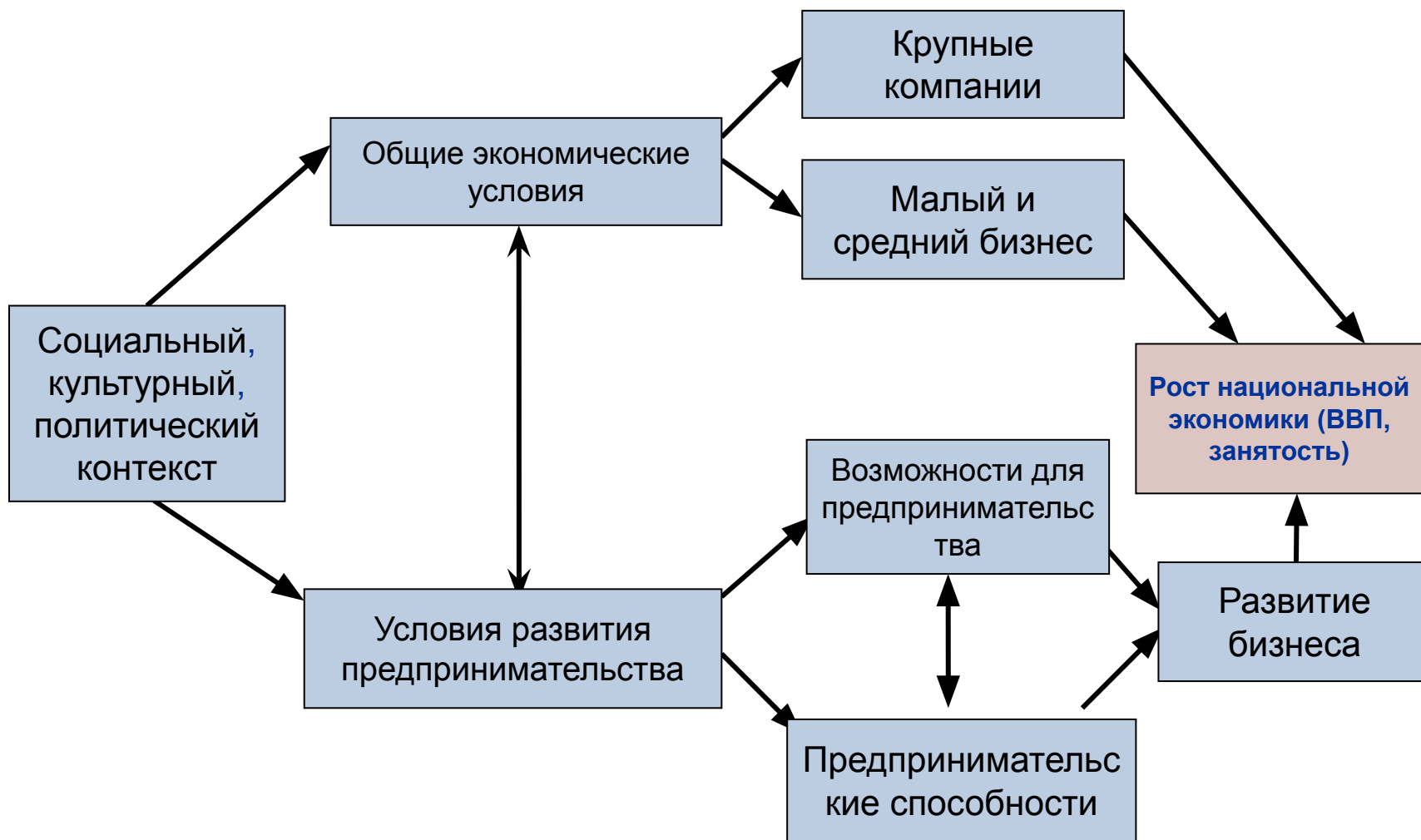
- Информация, которой нет в официальной статистике  
Информирование о состоянии предпринимательства
- Источник общей информации для интернационализации  
российского малого и среднего бизнеса

## ***Для средств массовой информации***

- Улучшение общественной осведомленности о состоянии и проблемах предпринимательства
- Предоставление информации о предпринимательстве в России и за рубежом



# Концептуальная модель GEM







### □ **Adult Population Surveys — APS**

опрос взрослого трудоспособного населения с помощью специально разработанных анкет, вопросы которой с разных сторон характеризуют отношение респондента к организации предпринимательской деятельности

- min. 2 000 человек



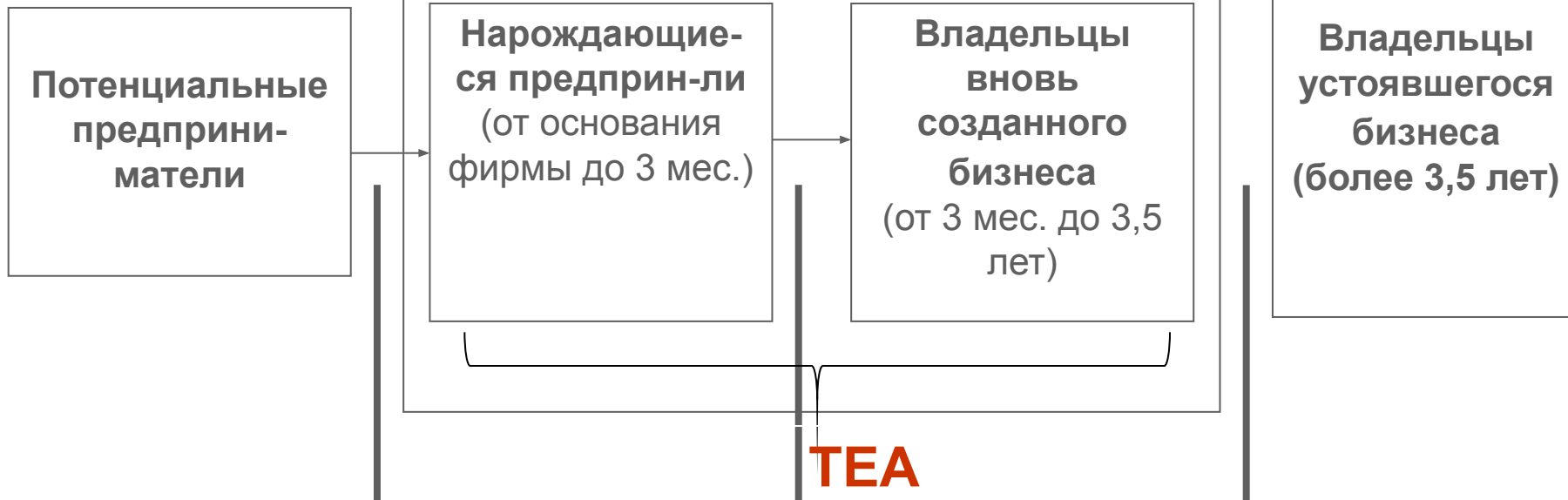
### □ National Expert Surveys — NES

опрос по специально разработанным анкетам и глубинные интервью с предпринимателями и экспертами в области предпринимательства

- не менее 36 интервью
- 10 групп в соответствии с классификацией, предлагаемой методикой GEM, в которой определены основные показатели внешней среды, влияющие на предпринимательскую активность и экономический рост



## Предпринимательская активность на ранних стадиях



Замысел

Рождение фирмы

Выживание



**Высшая  
школа менеджмента**

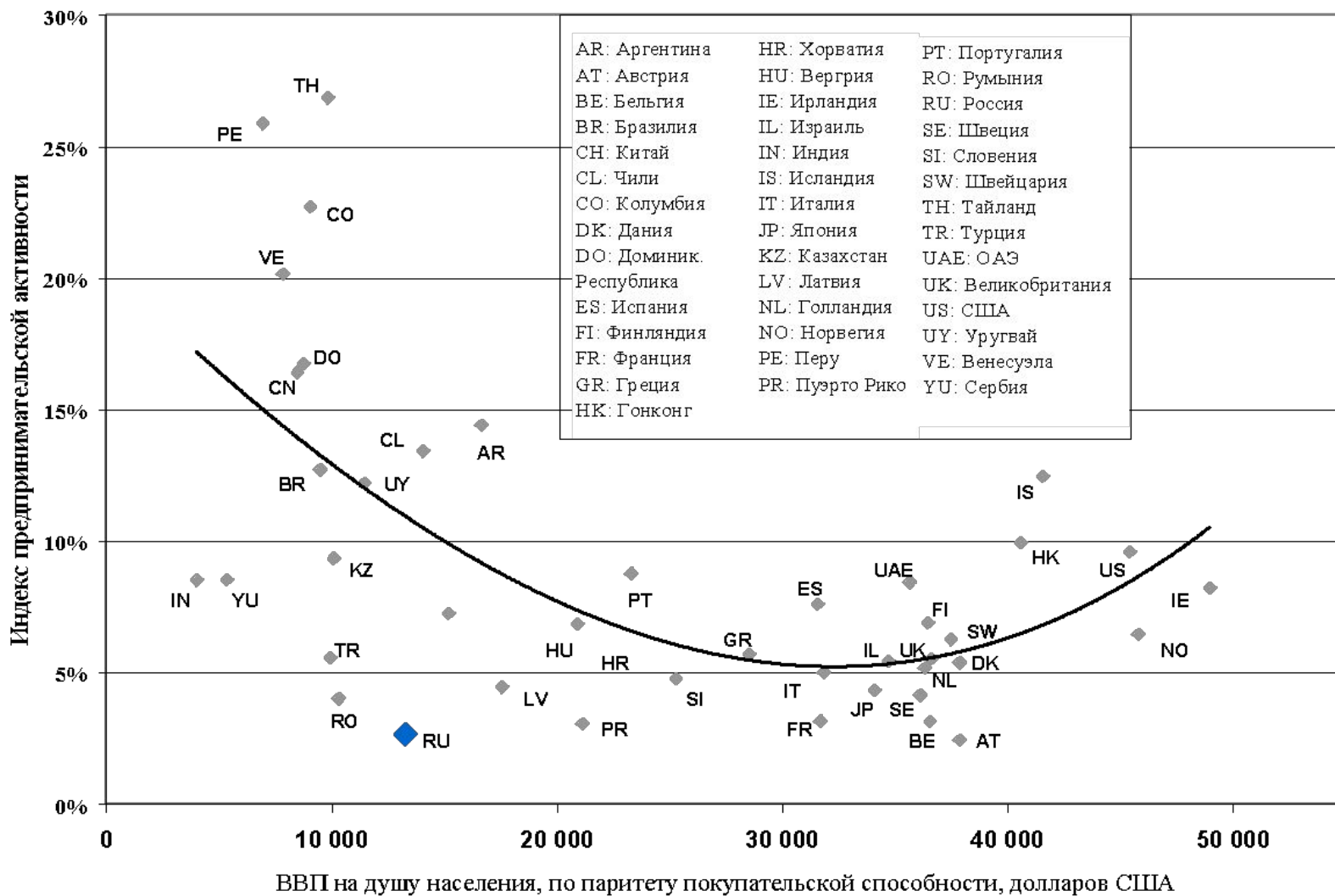
Санкт-Петербургского  
государственного университета



# ИНДЕКС ПРЕДПРИНИМАТЕЛЬСКОЙ АКТИВНОСТИ



## ТЕА и ВВП на душу населения, 2007





Высшая  
школа менеджмента  
Санкт-Петербургского  
государственного университета

## Показатели предпринимательской активности



	<b>2006</b>	<b>2007</b>	<b>2008</b>
Нарождающиеся предприниматели	3,5	1,33	1,87
Владельцы вновь созданного бизнеса	1,7	1,34	1,86
Устоявшиеся предприниматели	1,2	1,68	1,11
Индекс предпринимательской активности (TEA)	<b>4,9</b>	<b>2,67</b>	<b>3,49</b>



**Высшая  
школа менеджмента**

Санкт-Петербургского  
государственного университета



# **ВОСПРИЯТИЕ ФЕНОМЕНА ПРЕДПРИНИМАТЕЛЬСТВА ОБЩЕСТВОМ**



### Группа А: индивидуальное восприятие

- **1g.** Вы лично знаете человека, который за последние 2 года открыл свой бизнес?
- **1h.** В последующие шесть месяцев в том регионе, где Вы живете, будут созданы благоприятные условия для начала бизнеса
- **1i.** У Вас есть знания, навыки и опыт, необходимые для открытия бизнеса
- **1j.** Страх провала помешал бы вам начать свое дело.

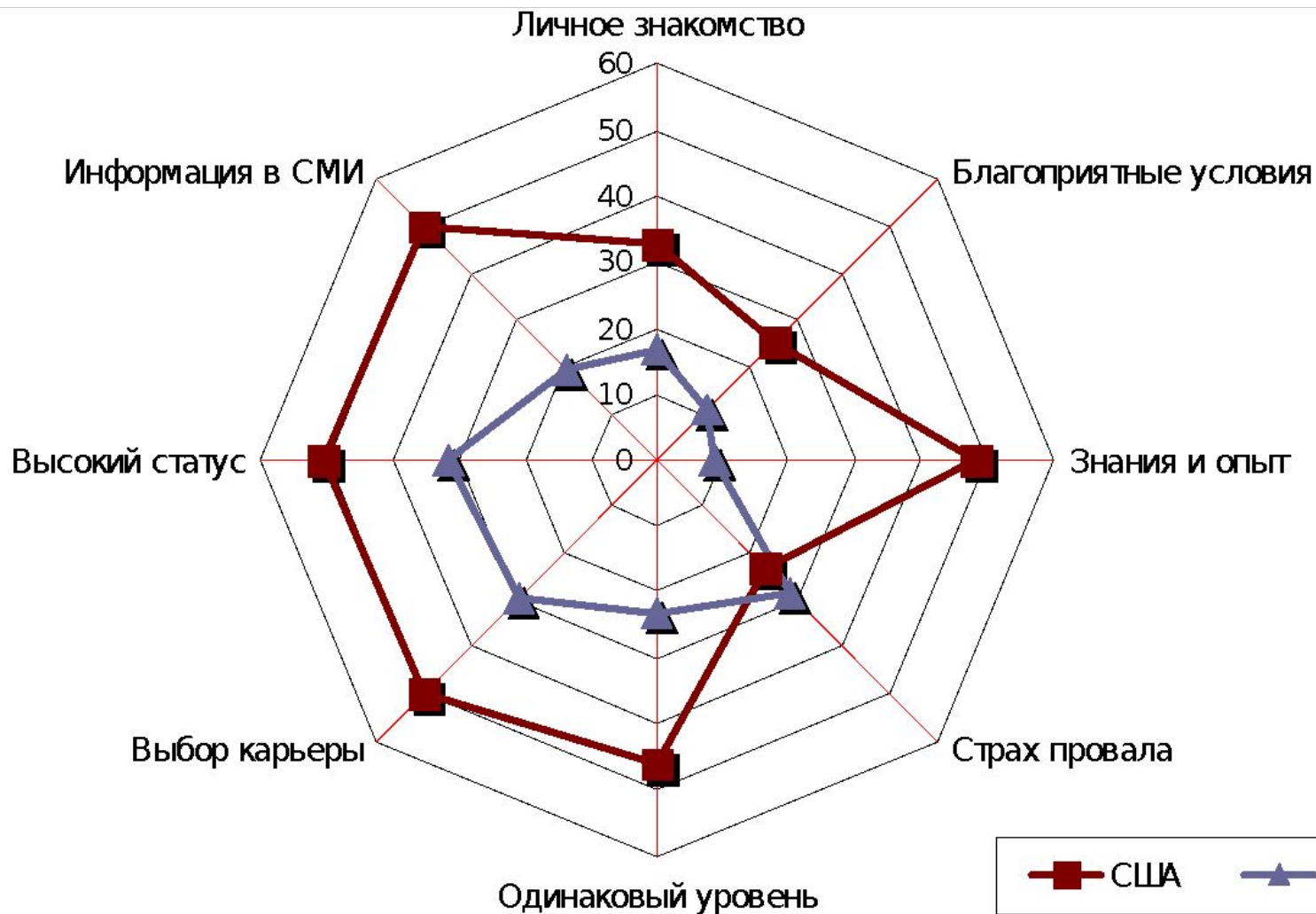
### Группа В: национальные особенности

- **1k.** В России большинство людей предпочло бы, чтобы все имели одинаковый уровень жизни
- **1l.** В России большинство людей воспринимает открытие нового бизнеса как желательный выбор карьеры
- **1m.** В России те люди, которые добились успеха в создании и развитии нового бизнеса, имеют высокий статус и уважение.
- **1n.** В России Вы можете часто видеть в прессе статьи о новых успешных предприятиях.





# Предпринимательский климат, Россия – США, 2007



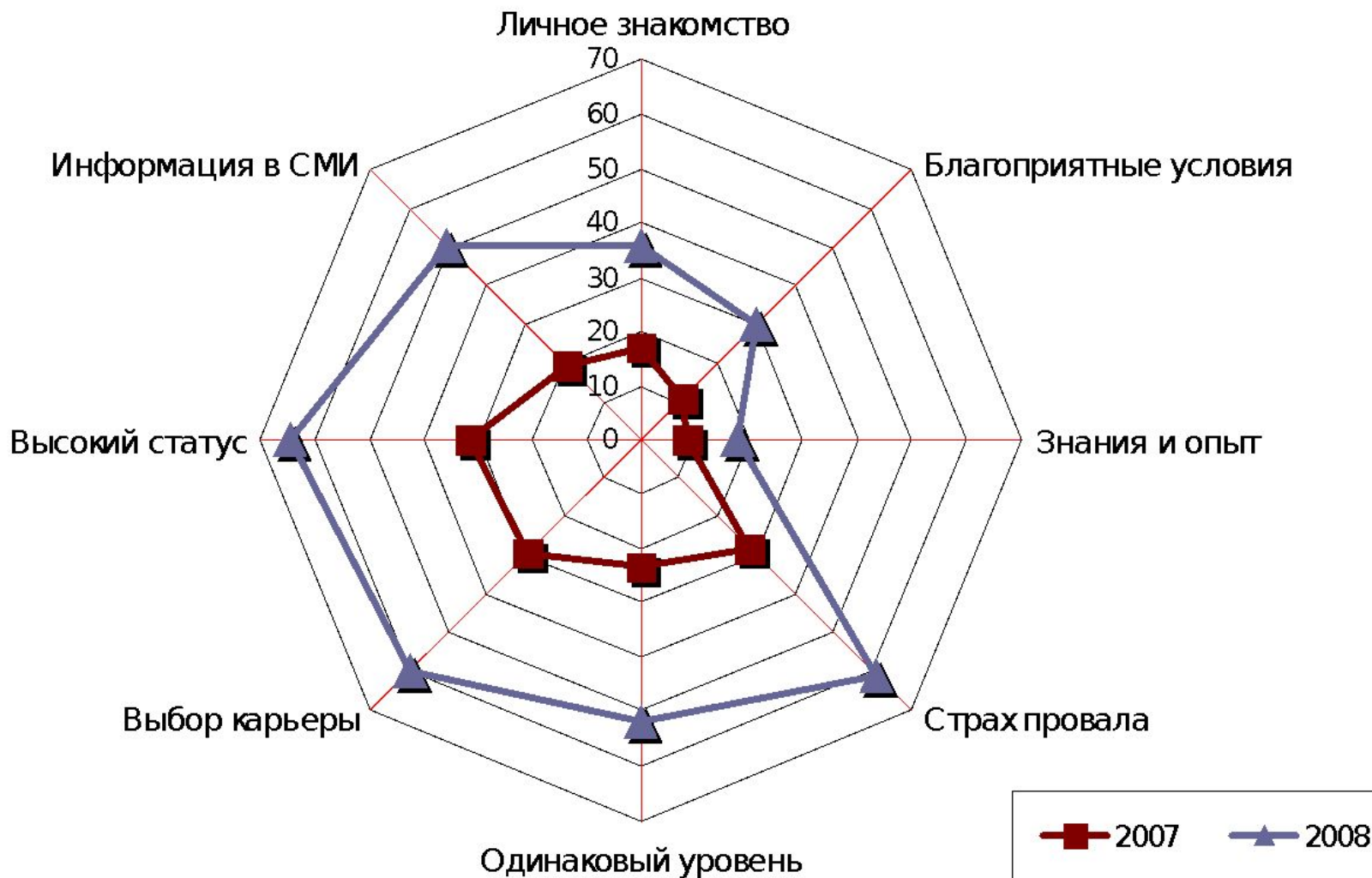


# Предпринимательский климат, 2007





# Предпринимательский климат: Россия 2007-2008





**Высшая  
школа менеджмента**

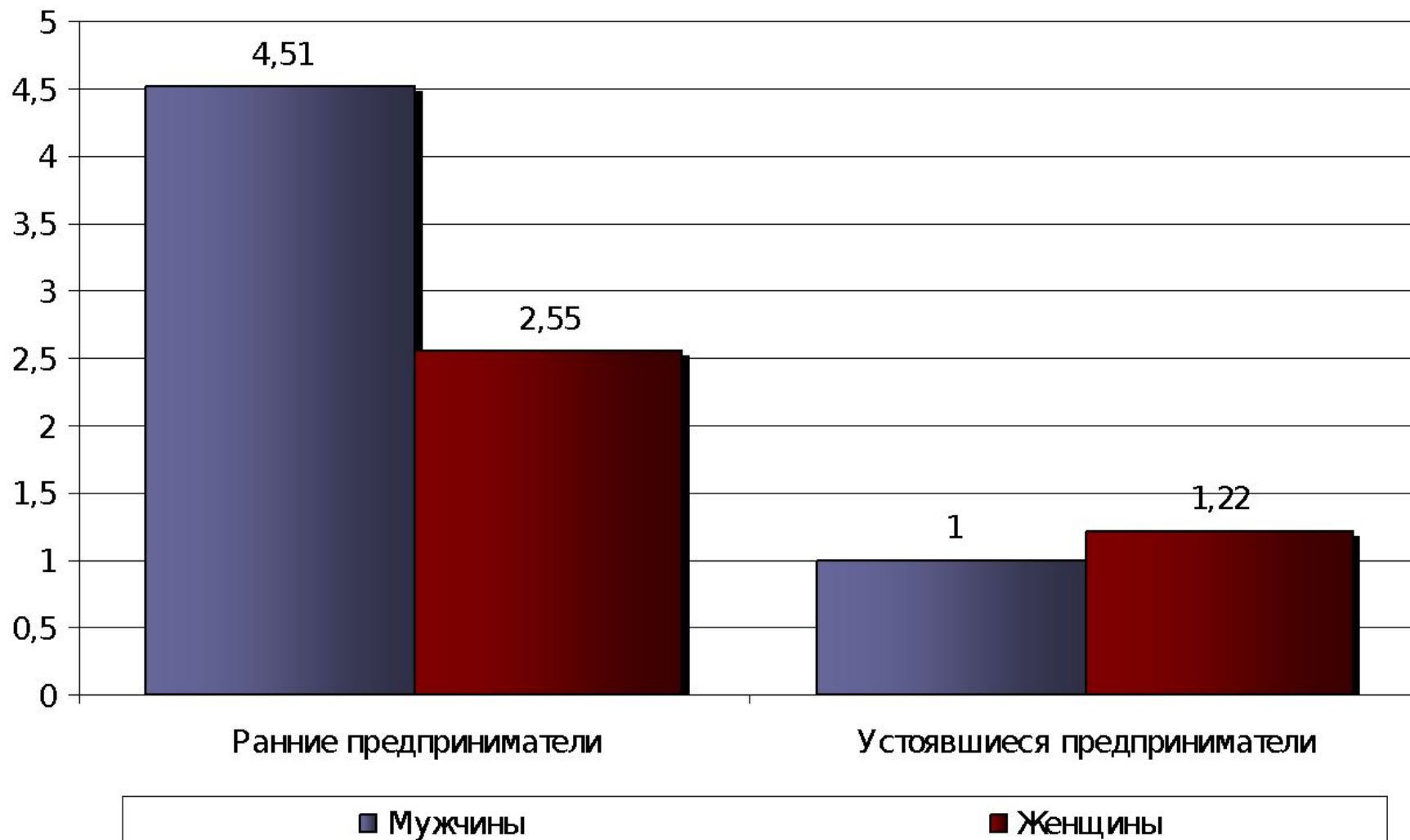
Санкт-Петербургского  
государственного университета



# СОЦИАЛЬНЫЙ ПОРТРЕТ ПРЕДПРИНИМАТЕЛЯ

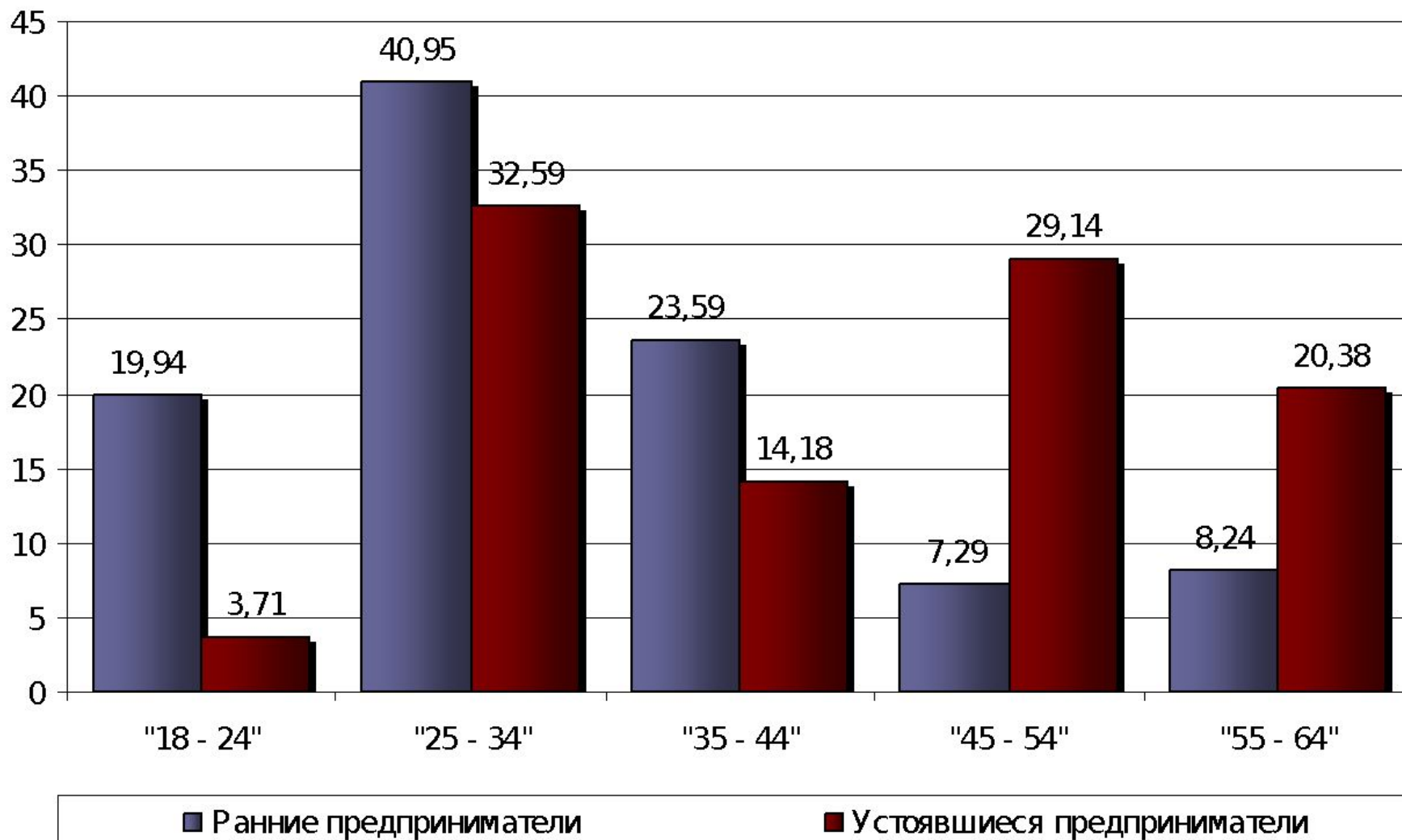


## Социальный портрет предпринимателя: пол



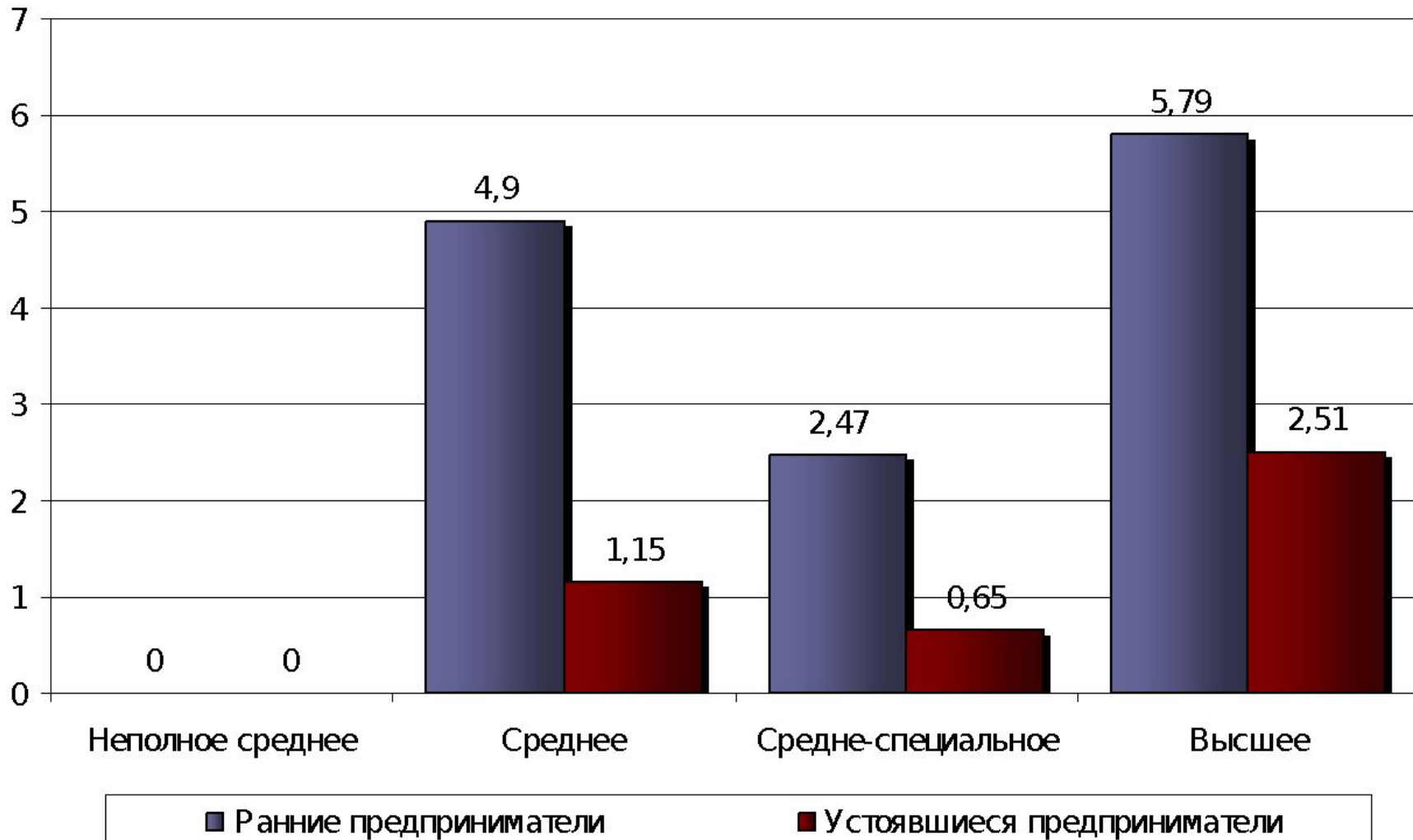


## Социальный портрет предпринимателя: возраст





## Социальный портрет предпринимателя: образование





**Высшая  
школа менеджмента**

Санкт-Петербургского  
государственного университета



# ХАРАКТЕР ПРЕДПРИНИМАТЕЛЬСКОЙ АКТИВНОСТИ

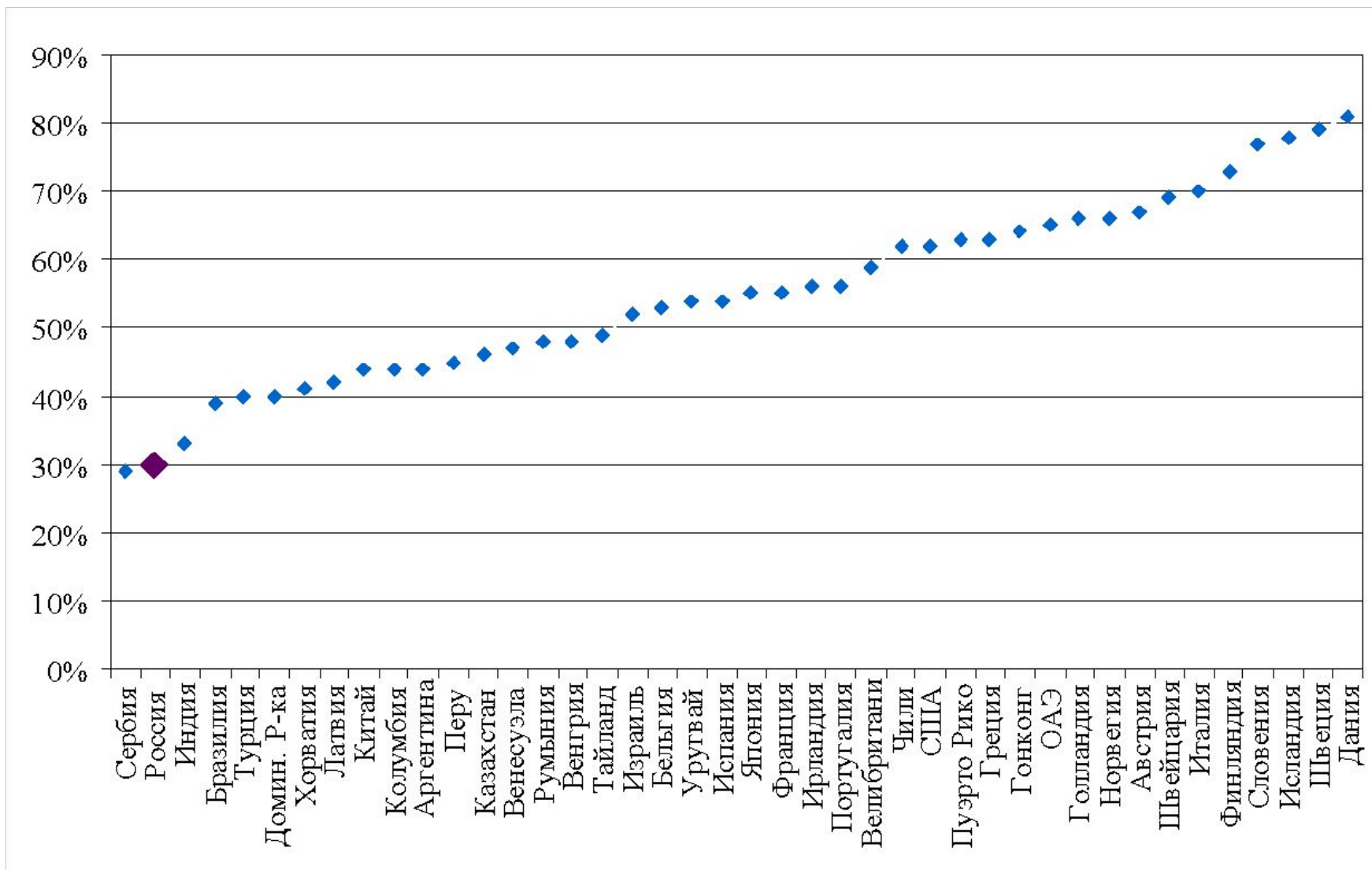




- **Предприниматели «по необходимости» (Necessity Entrepreneurs)** – предприниматели, которые пытаются начать свое дело в силу того, что у них нет иных возможностей для получения дохода
- **Предприниматели «по возможности» (Opportunity Entrepreneurs)** – предприниматели, которые пытаются использовать открывающиеся возможности и получать преимущества от предпринимательской деятельности

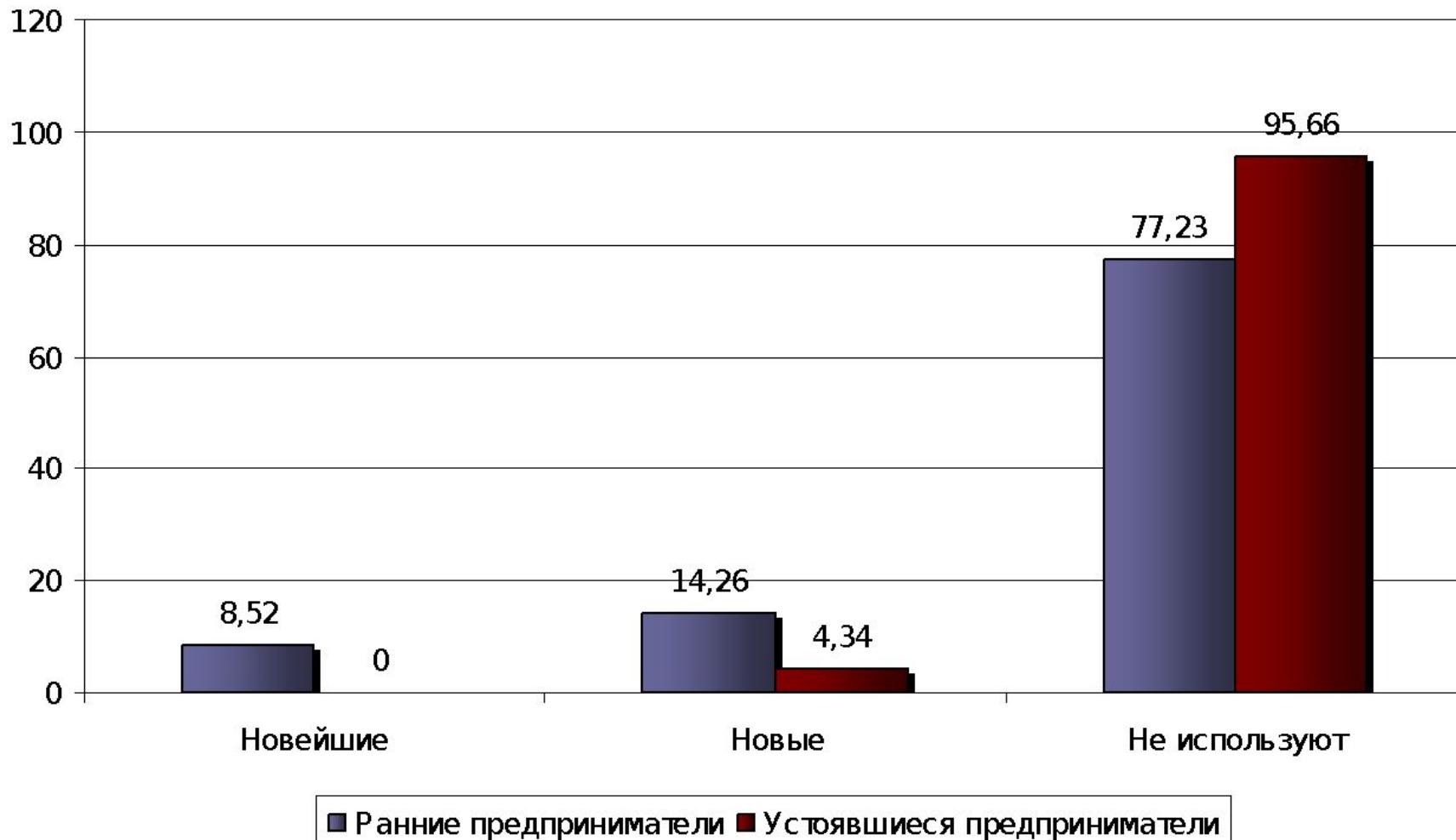


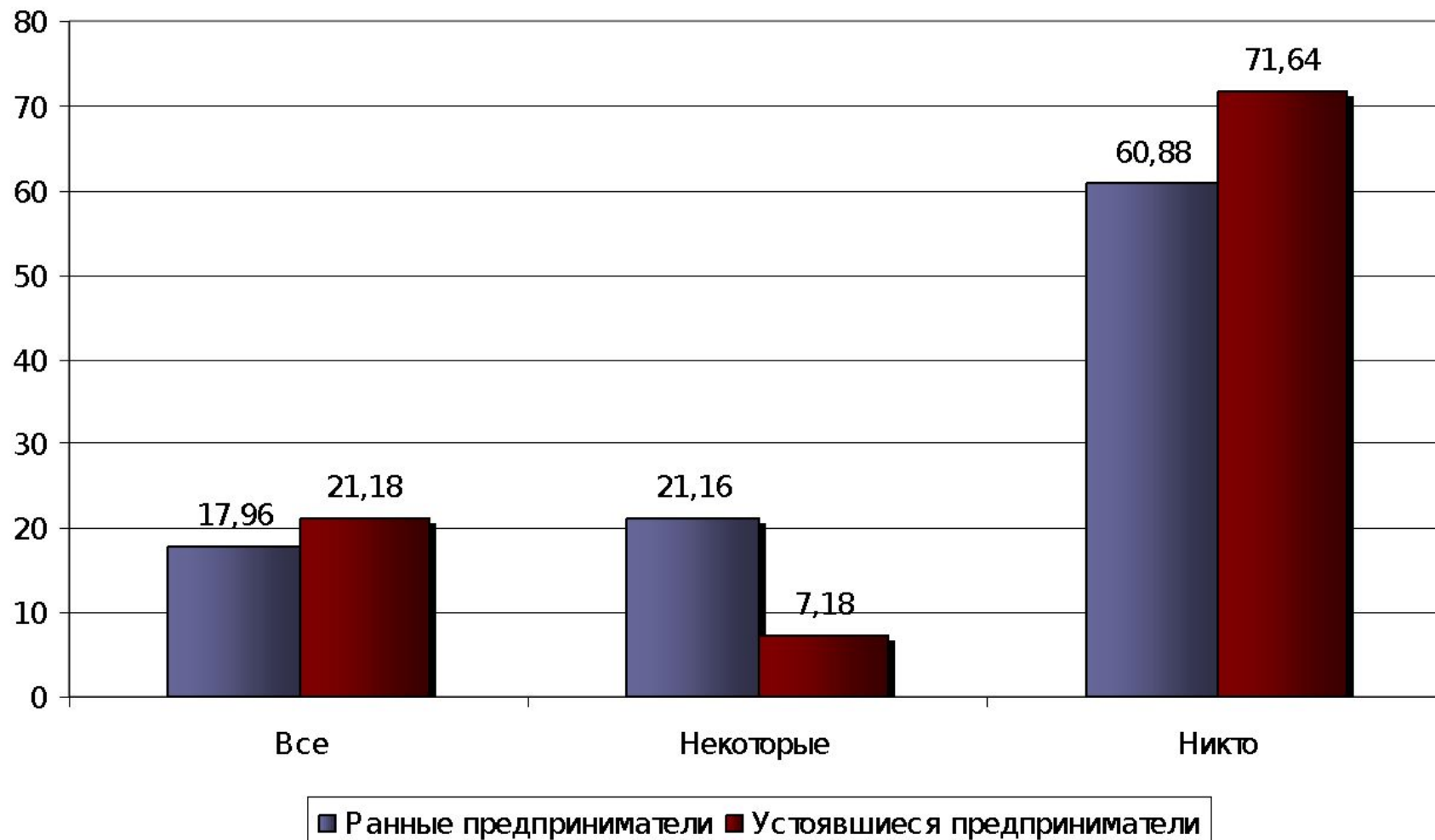
# Мотивы предпринимательства

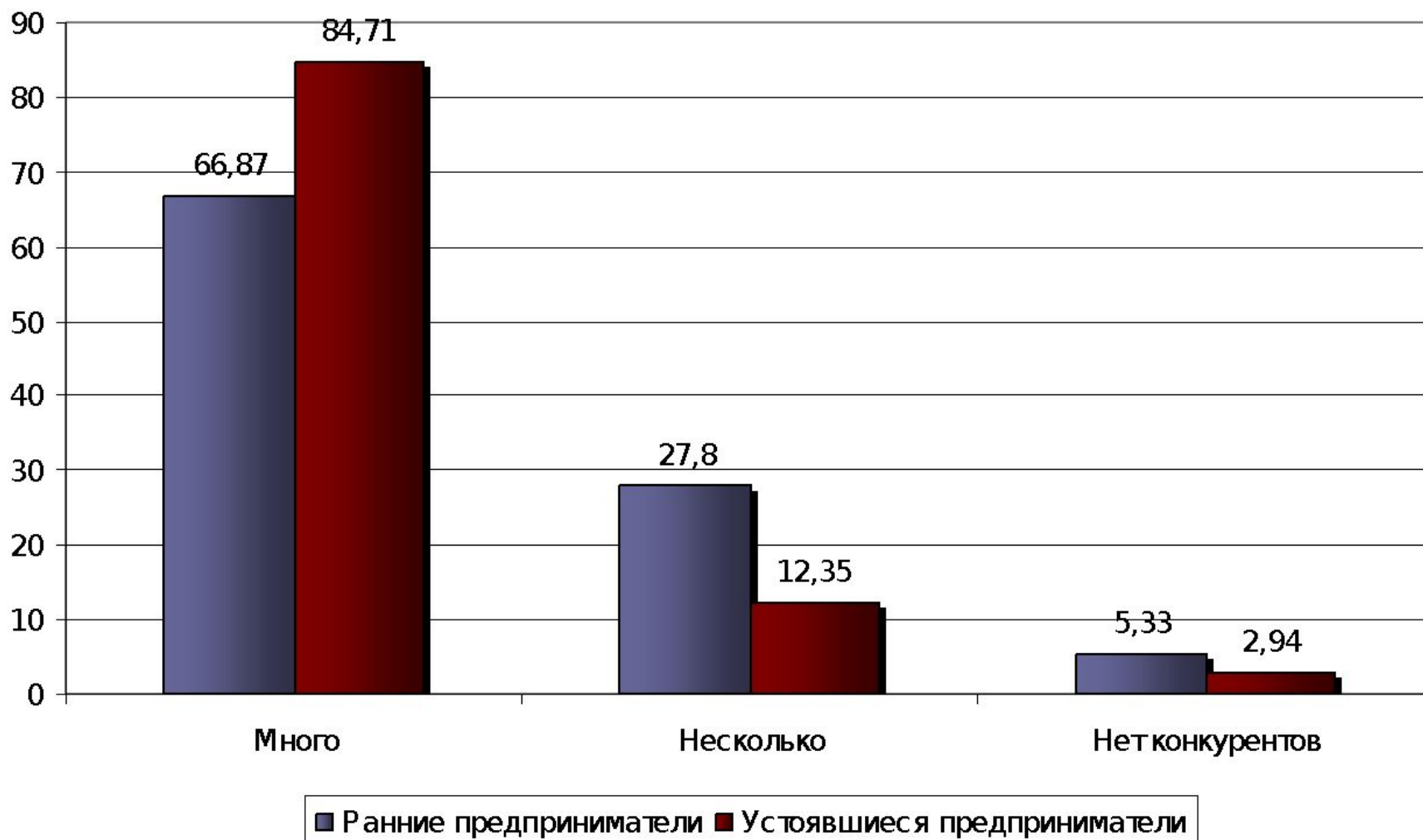




# Инновационность: технология









**Высшая  
школа менеджмента**

Санкт-Петербургского  
государственного университета



# **ФАКТОРЫ, ВЛИЯЮЩИЕ НА ПРЕДПРИНИМАТЕЛЬСКУЮ АКТИВНОСТЬ**



## Факторы, отрицательно влияющие на предпринимательство



Защита интеллектуальных прав собственности

Культурные и социальные нормы

Доступ к физической инфраструктуре

Открытость рынка / барьеры входа

Коммерч. и профессион. инфраструктура

Научно-технические разработки

Образование

Государственные программы

Политика государства

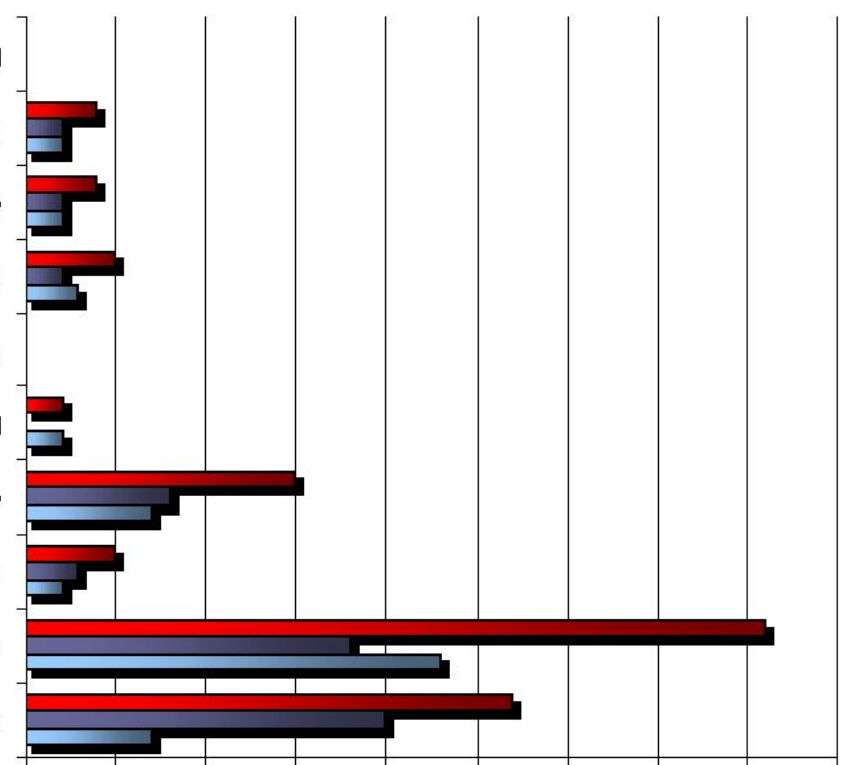
Финансовая поддержка

0% 5% 10% 15% 20% 25% 30% 35% 40% 45%

■ Эксперты

■ Предприниматели

■ Всего





## Факторы, положительно влияющие на предпринимательство



Защита интеллектуальных прав собственности

Культурные и социальные нормы

Доступ к физической инфраструктуре

Открытость рынка / барьеры входа

Коммерч. и профессион. инфраструктура

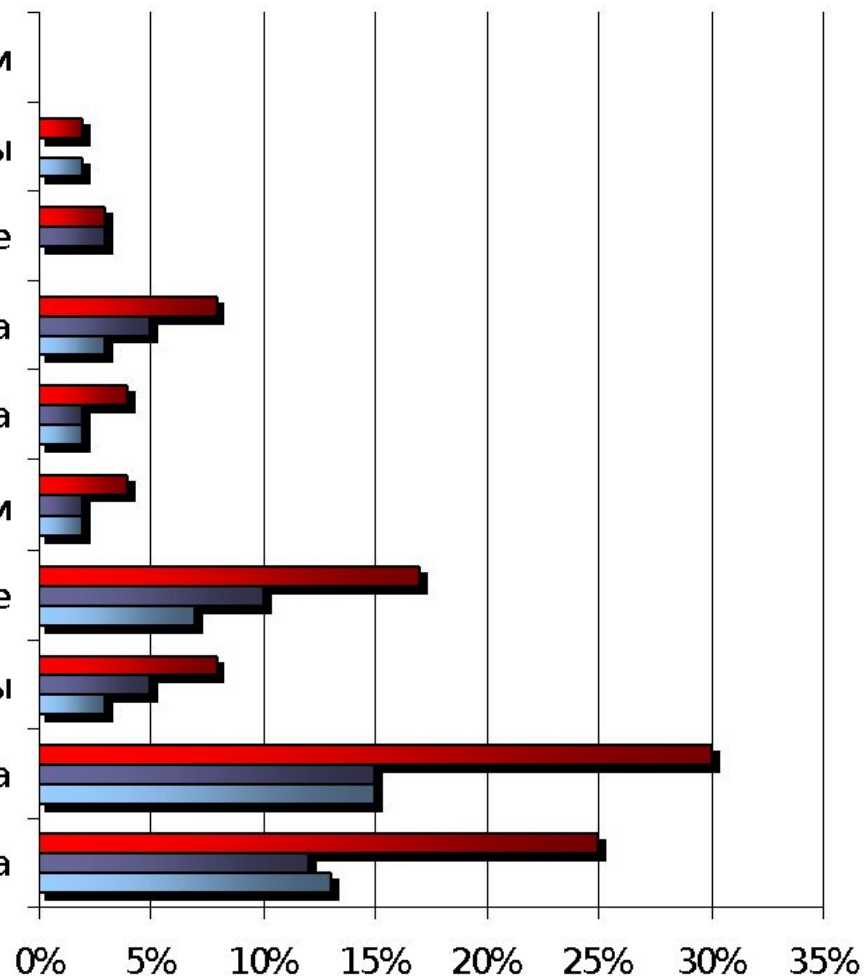
Научно-технические разработки

Образование

Государственные программы

Политика государства

Финансовая поддержка



■ Эксперты

■ Предприниматели

■ Всего





## Факторы, стимулирующие развитие предпринимательства





**Высшая  
школа менеджмента**

Санкт-Петербургского  
государственного университета

**Спасибо за внимание**