

**приматы**

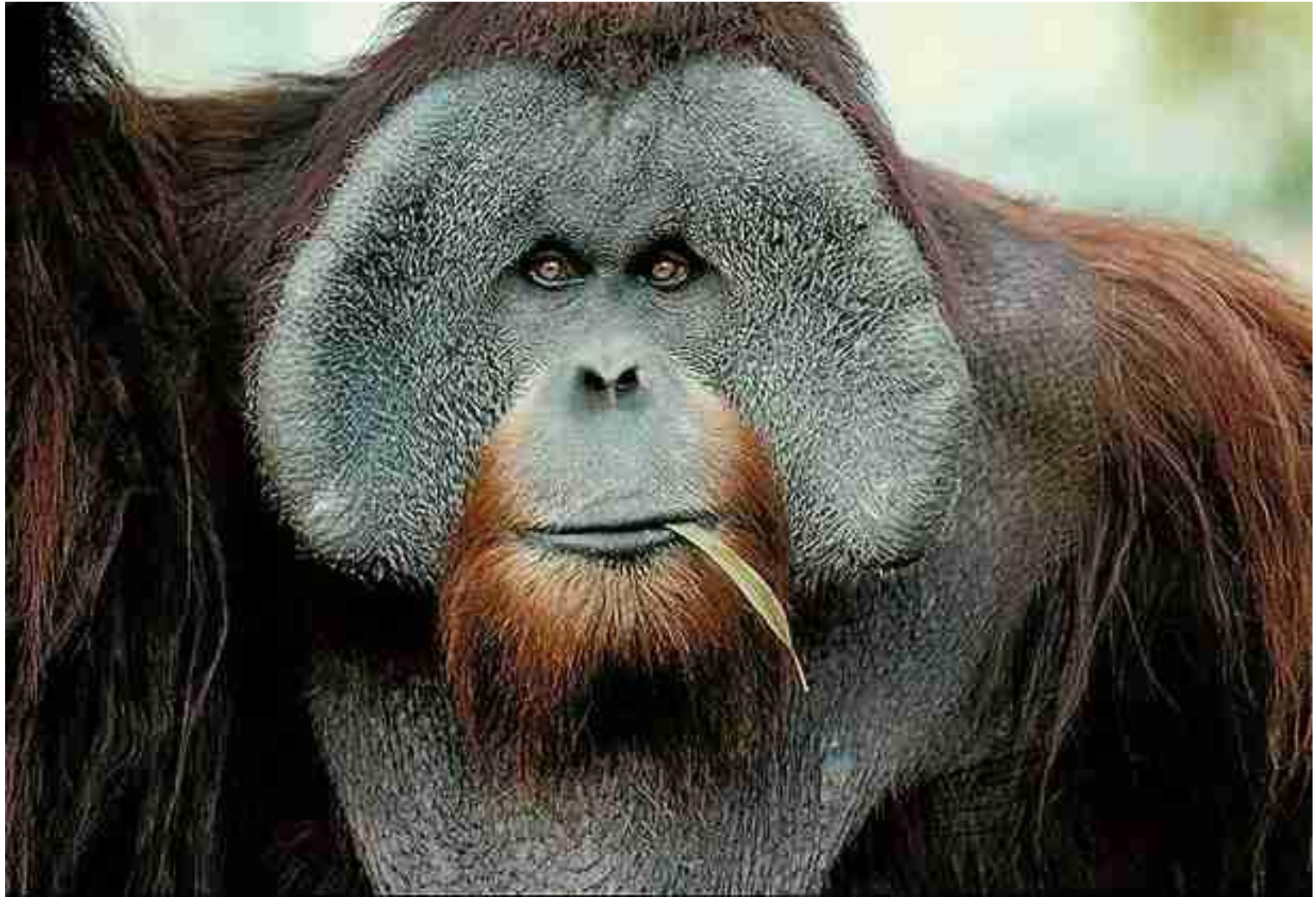


**ШИМПАНЗЕ**

**горилла**







**орангутан**





**павиан**



**человекообразная  
обезьяна**





**мандрил**



**гамадрил**



**гверецца**





**тамарин**





**ИНДРИ**



**ревуи**





**капуцины**



**ТОНКОТЕЛ**



# паукообразная обезьяна



**гиббон**







**ринопитек**



**мартышка**





**мартышка Диана**



**мартышка-гусар**





**игрунка**

# ТОЛСТЫЙ ЛОРИ





**ТОНКИЙ ЛОРИ**





**макак**



**бесхвостый макак**





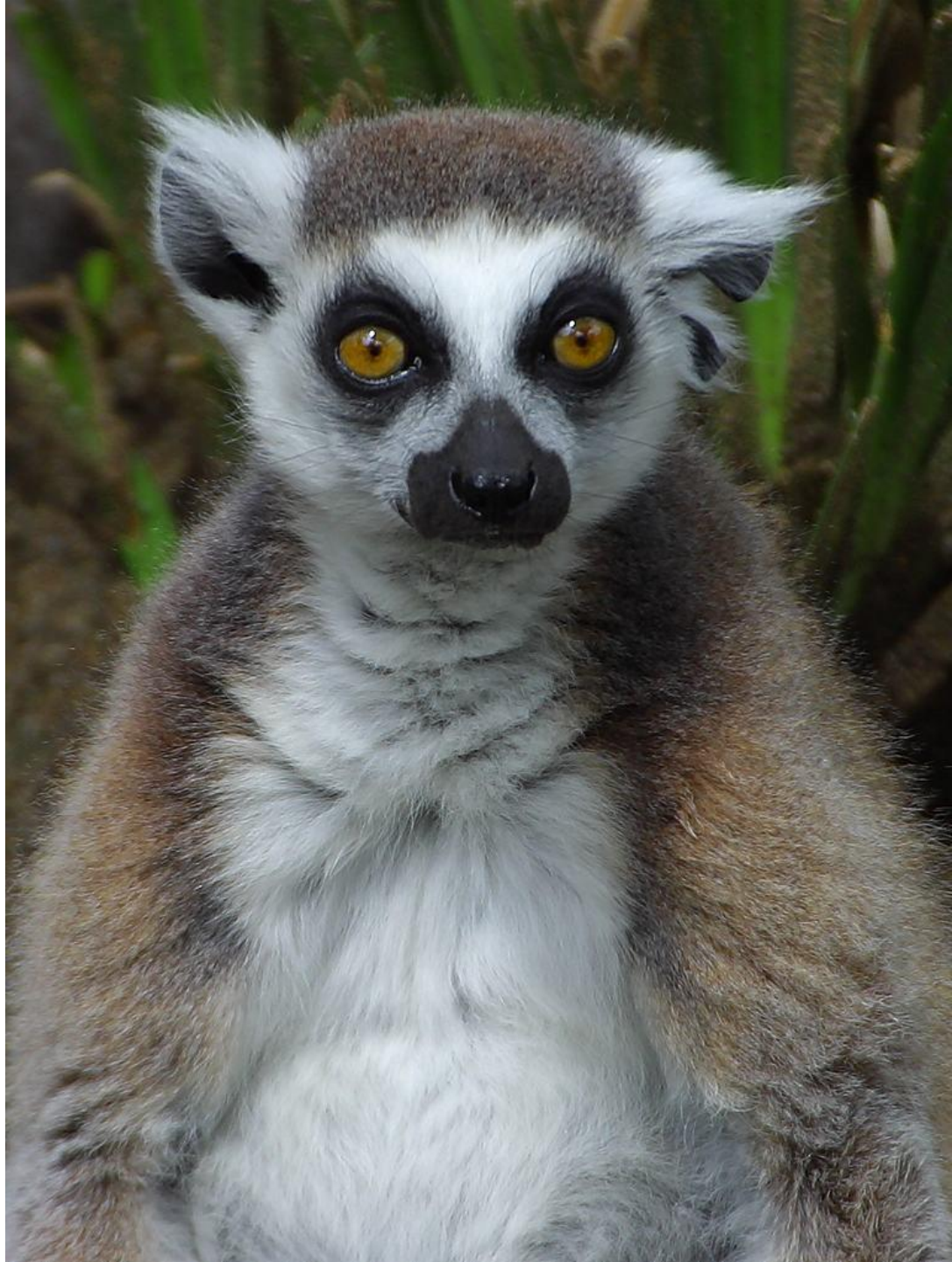
**галаго**



**ДОЛГОПЯТ**



**лемур**





**кошачьи лемуры**





**рыжебрюхий лемур**



**Носач (кахау)**





**тупайя**



**ай-ай (руконожка)**





**беличья обезьяна (саймири)**