



# ПРИВОЛЖСКИЙ ФЕДЕРАЛЬНЫЙ ОКРУГ

Выполнили: студент ФТД-4 группы  
Т-093 Воробьев Д.Н., Карташова Г.С.,  
Ивантей М.И.

# 1. Бюджет региона

# Бюджет региона за 2011 г.

Субъекты РФ	Численность постоянного населения, тыс. чел.	Доходы, млн. руб.	Доходы, руб. на душу населения
ПРИВОЛЖСКИЙ ФЕДЕРАЛЬНЫЙ ОКРУГ	29 811,48	1 126 311,14	37 781,13
Республика Башкортостан	4 064,25	135 357,68	33 304,51
Республика Марий Эл	692,44	21 560,73	31 137,55
Республика Мордовия	825,45	33 849,31	41 006,90
Республика Татарстан	3 803,19	191 505,55	50 353,94
Удмуртская Республика	1 518,09	53 045,53	34 942,26
Чувашская Республика	1 247,01	37 264,91	29 883,36
Пермский край	2 631,07	108 392,38	41 197,02
Кировская область	1 327,92	47 928,47	36 093,02
Нижегородская область	3 296,95	124 995,24	37 912,42
Оренбургская область	2 023,67	77 626,57	38 359,40
Пензенская область	1 376,54	47 671,02	34 631,10
Самарская область	3 214,07	131 546,98	40 928,54
Саратовская область	2 508,75	75 708,73	30 177,82
Ульяновская область	1 282,09	39 858,05	31 088,24

# Бюджет региона по состоянию на 01.10.2012

Субъекты РФ	Численность постоянного населения, тыс. чел.	Доходы, млн. руб.	Доходы, руб. на душу населения
ПРИВОЛЖСКИЙ ФЕДЕРАЛЬНЫЙ ОКРУГ	29 811,48	859 689,64	28 837,54
Республика Башкортостан	4 064,25	105 200,00	25 884,27
Республика Марий Эл	692,44	16 285,83	23 519,65
Республика Мордовия	825,45	30 185,51	36 568,37
Республика Татарстан	3 803,19	145 162,08	38 168,52
Удмуртская Республика	1 518,09	41 656,23	27 439,88
Чувашская Республика	1 247,01	29 753,86	23 860,12
Пермский край	2 631,07	85 508,70	32 499,55
Кировская область	1 327,92	34 935,13	26 308,26
Нижегородская область	3 296,95	93 028,72	28 216,63
Оренбургская область	2 023,67	56 435,33	27 887,68
Пензенская область	1 376,54	34 774,39	25 262,21
Самарская область	3 214,07	102 542,98	31 904,45
Саратовская область	2 508,75	54 760,82	21 827,89
Ульяновская область	1 282,09	29 460,08	22 978,10

## 2. Инвестиционная и инновационная деятельность в регионе

**ИНВЕСТИЦИИ В ОСНОВНОЙ КАПИТАЛ ПО РЕГИОНАМ ПФО**  
**(в фактически действовавших ценах; млн. рублей).**  
**Объем инвестиций в Приволжский федеральный округ составляет**  
**15,3% всех инвестиций России.**

	2001	2002	2003	2004	2005	2006	2007	2008	2009	2010
Российская Федерация	1504712	1762407	2186365	2865000	3611109	4730000	6716222	8781616	7976013	9152096
Ульяновская область	5005	6115	6917	11474	14711	21882	34970	48507	49500	47993
Республика Башкортостан	47039	47028	54777	64421	84471	107751	160345	203657	148142	153143
Республика Марий Эл	1945	2938	4360	5886	7722	10692	17204	21408	16576	22304
Республика Мордовия	5299	7456	8811	10098	15123	19597	27414	39254	31968	40778
Республика Татарстан	56385	56709	70302	93558	139360	160606	214558	273098	277573	328944
Удмуртская Республика	13603	11477	13068	15540	26875	34312	44565	53536	40450	51148
Чувашская Республика	6225	8203	10949	15233	19445	25861	38069	50473	35688	42612
Пермский край	37977	38894	39679	48973	56800	75519	122480	152363	132274	139652
Кировская область	4875	5577	7531	11112	17088	24185	37389	42671	31472	35253
Нижегородская область	18218	27593	37399	50205	64581	89272	133189	207392	201692	192072
Оренбургская область	18229	18097	21017	28606	39993	52953	80353	108868	91268	103648
Пензенская область	6107	6820	8619	11166	15689	25459	44023	52632	43603	44797
Самарская область	32541	39969	46458	57991	67206	88560	137127	148262	111188	173837
Саратовская область	14398	17631	20733	24337	40435	46993	56710	83221	67760	85322

# Распределение инновационных проектов, представленных на VIII Ярмарке бизнес-ангелов по регионам в 2010 году

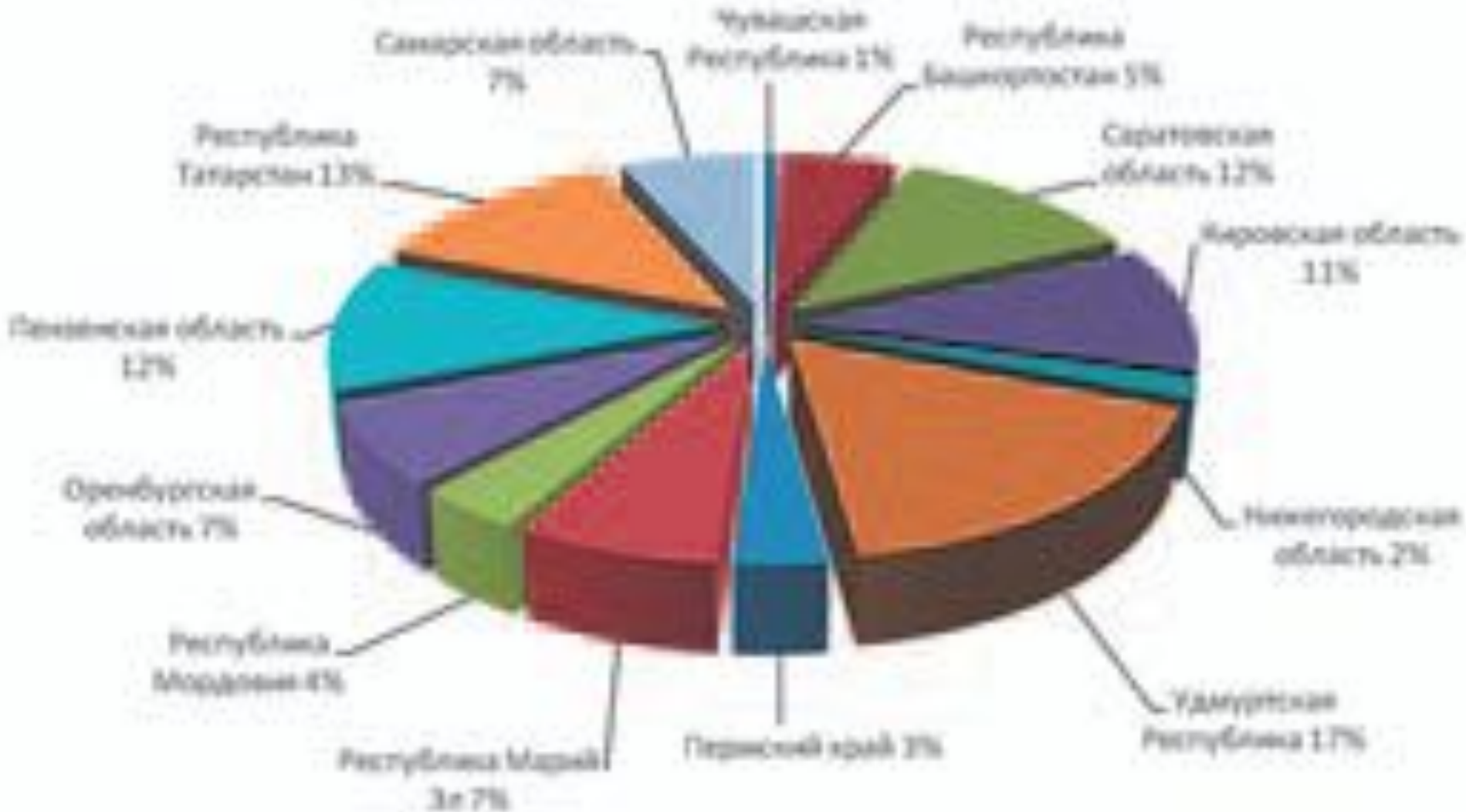


Рис. 2. Динамика инвестиций в основной капитал за первое полугодие, в % к первому полугодю 2008 г.

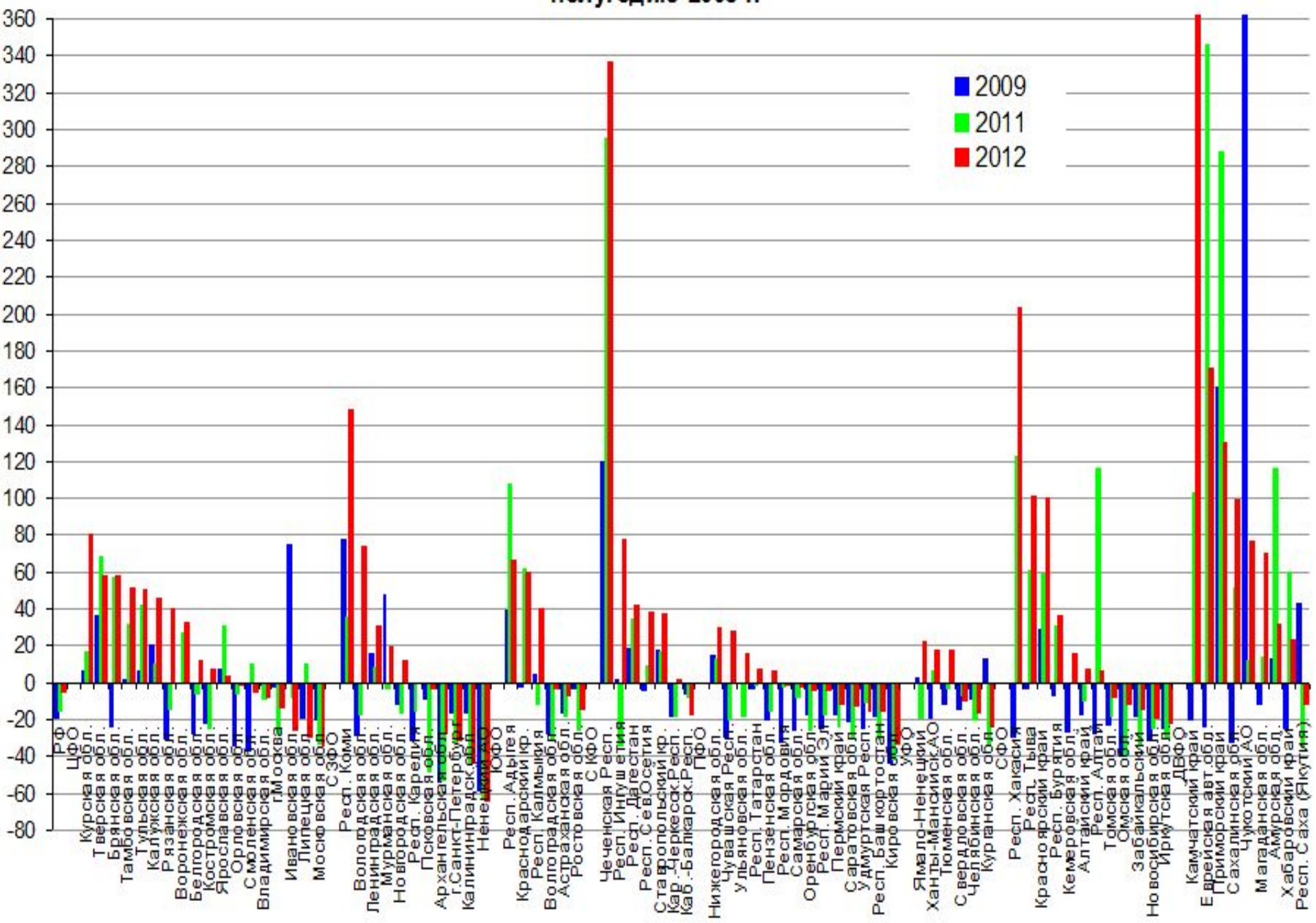
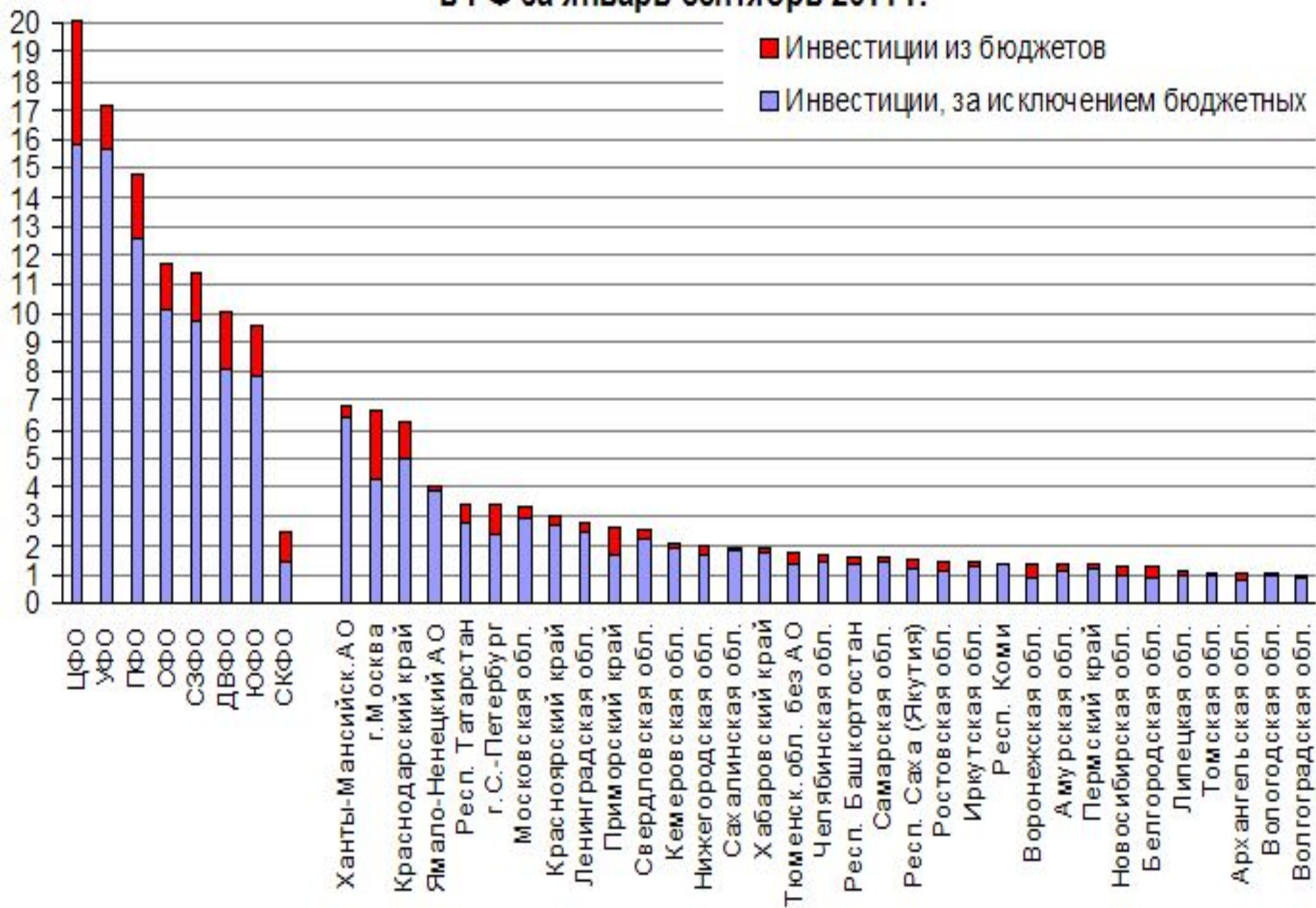




Рис. 3. Доля федерального округа или региона, в % от всех инвестиций в РФ за январь-сентябрь 2011 г.



### 3. Научная и образовательная деятельность в регионе

Регион	Вузы и филиалы	Студенты, тыс. чел.
Республики Башкортостан	41	175,6
Чувашская республика	22	73,4
Кировская область	33	59,4
Республика Марий Эл	12	33,7
Республика Мордовия	9	51,0
Нижегородская область	37	188,0
Оренбургская область	37	75,0
Пермский край	31	105,4
Самарская область	29	180,0
Саратовская область	14	60,7
Республика Татарстан	37	210,5
Удмуртская Республика	5	67,5
Ульяновская область	20	н/д
Пензенская область	26	н/д

- ▣ Численность учеников школ на 1000 населения колеблется от 130 в Нижегородской области до 180 в Республике Башкортостан.
- ▣ Численность студентов вузов на 1000 населения выше всего в Мордовии (около 28), В Удмуртской, Чувашской республиках, Самарской и Саратовской областях (22-25 человек), что характеризует высокий образовательный потенциал этих регионов.
- ▣ Охват населения высшим образованием в среднем по округу составляет около 10% (для сравнения - по РФ примерно 11%). Традиционно высок образовательный уровень населения в Нижегородской области (около 16% взрослого населения имеют высшее образование), в Республике Татарстан, Самарской, Саратовской, Пензенской областях (10-13%) и весьма низок в Оренбургской, Кировской областях, Республике Мордовия (1-4%).

# Сводная таблица показателей об инновационной деятельности предприятий и о выполнении научных исследований и разработок Приволжского федерального округа за 2010 год

№ п/п	Наименование показателя	Единицы измерения	Все по округу
1	Число организаций, выполнявших исследования и разработки, всего	единиц	534
2	Число организаций, выполнявших исследования и разработки в государственном секторе	единиц	149
3	Число организаций, выполнявших исследования и разработки в предпринимательском секторе	единиц	262
4	Число организаций, выполнявших исследования и разработки в секторе высшего образования	единиц	114
5	Численность работников, выполнявших исследования и разработки (без совместителей и лиц, выполнявших работу по договорам гражданско-правового характера)	человек	116285
6	Затраты на научные исследования и разработки, всего	тыс.руб.	90056744
7	Внутренние затраты на научные исследования и разработки	тыс.руб.	74942408
8	Внутренние затраты на научные исследования и разработки за счет собственных средств	тыс.руб.	9300579
9	Внутренние затраты на научные исследования и разработки за счет средств бюджетов всех уровней	тыс.руб.	39678527
10	Внутренние затраты на научные исследования и разработки за счет средств федерального бюджета	тыс.руб.	38044386

10	Внутренние затраты на научные исследования и разработки за счет средств федерального бюджета	тыс.руб.
11	Внутренние затраты на научные исследования и разработки за счет средств бюджетов субъектов РФ и местных бюджетов	тыс.руб.
12	Удельный вес организаций, занимавшихся инновационной деятельностью, в общем числе обследованных организаций, всего	%
13	Удельный вес организаций видов деятельности С,D,E,(**) занимавшихся инновационной деятельностью, в общем числе обследованных организаций видов деятельности С,D,E	%
14	Затраты на технологические инновации, всего	тыс.руб.
15	Затраты на технологические инновации по видам деятельности С,D,E	тыс.руб.
16	Отгружено товаров собственного производства, выполнено работ и услуг собственными силами организациями видов деятельности: С,D,E (по обследуемому кругу организаций)	тыс.руб.
17	Отгружено инновационных товаров, работ, услуг организациями видов деятельности: С,D,E (по обследуемому кругу организаций)	тыс.руб.
18	Отгружено вновь внедренных или подвергавшихся значительным технологическим изменениям в течение последних трех лет инновационных товаров, работ, услуг организациями видов деятельности: С,D,E (по обследуемому кругу организаций)	тыс.руб.
19	Отгружено подвергавшихся усовершенствованию в течение последних трех лет инновационных товаров, работ, услуг организациями видов деятельности: С,D,E (по обследуемому кругу организаций)	тыс.руб.

20	Отгружено товаров собственного производства, выполнено работ и услуг собственными силами организациями видов деятельности: связь, деятельность, связанная с использованием вычислительной техники и информационных технологий, предоставление прочих видов услуг (по обследуемому кругу организаций)	тыс.руб.	27	Затраты организаций на информационные и коммуникационные технологии (по обследуемому кругу организаций)	тыс.руб.
			28	Число организаций, ведущих подготовку аспирантов	единиц
			29	Выпуск аспирантов, всего	человек
			30	Выпуск аспирантов с защитой диссертации	человек
21	Отгружено инновационных товаров, работ, услуг организациями видов деятельности: связь, деятельность, связанная с использованием вычислительной техники и информационных технологий, предоставление прочих видов услуг (по обследуемому кругу организаций)	тыс.руб.	31	Численность аспирантов	человек
			32	Число организаций, ведущих подготовку докторантов	единиц
			33	Выпуск докторантов, всего	человек
22	Количество приобретенных новых технологий (технических достижений), программных средств - всего	единиц	34	Выпуск докторантов с защитой диссертации	человек
23	Количество переданных новых технологий (технических достижений), программных средств - всего	единиц	35	Численность докторантов	человек
24	Число организаций, использовавших информационные и коммуникационные технологии (по обследуемому кругу организаций)	единиц	36	Число созданных передовых производственных технологий, всего	единиц
25	Число персональных компьютеров (по обследуемому кругу организаций)	единиц	37	Число созданных принципиально новых передовых производственных технологий	единиц
26	Число персональных компьютеров на 100 работников (по обследуемому кругу организаций)	единиц	38	Число использованных передовых производственных технологий	единиц

## 4. Моногорода

- На территории Приволжского федерального округа расположены **87 монопрофильных муниципальных образования** в 12 субъектах Российской Федерации с общей численностью населения 4 084 244 человека.
- Моногорода расположены в Республике Башкортостан - 8, Республике Мордовия - 6, Республике Татарстан - 7, Удмуртской Республике - 3, Чувашской Республике - 6, Пермском крае – 13, Кировской области - 12, Нижегородской области - 13, Оренбургской области – 10, Пензенской области – 2, Самарской области – 6, Саратовской области - 1.


# Демографическая ситуация в Приволжском федеральном округе



На протяжении почти двух десятилетий в регионе наблюдается процесс неуклонного сокращения численности населения, или *депопуляции*.



От переписи населения 2004 года численность жителей округа сократилась к началу 2011 года на 913,5 тыс. человек, или на 2,9 процента и составила 30241,5 тыс. человек.



За этот же период численность россиян в целом снизилась на 2,2 процента (на 3157,9 тыс. человек).



## Наибольшие потери населения в абсолютных и относительных показателях отмечаются в Нижегородской области и Пермском крае.

Численность жителей сократилась в Нижегородской области на 164 тыс. человек, или на 4.7 процента (более 1% от общих потерь по ПФО)

Пермского края - на 102 тыс. человек, или на 3.6 процента (более 1% от общих потерь по ПФО)

Нижегородская область (6.0%)

Пермский край (5.1%)

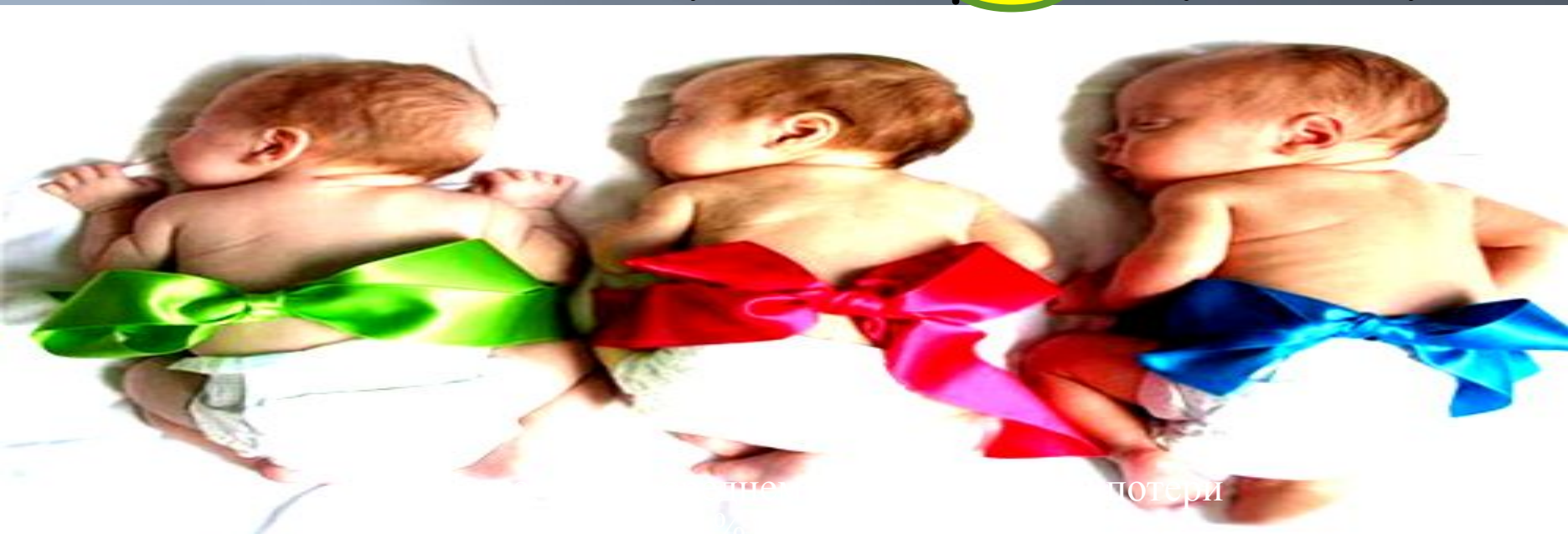
Нижегородская область (4.5%)

Республика Мордовия (5.5%)

Пермский край (3.4%)



Наиболее стабильна ситуация в Республиках Татарстан (численность жителей за 5 лет **здесь** снизилась на 0.4 %) и Башкортостан (на 1.2%).



Самая высокая потеря населения в Самарской (2.1%) области

- Оренбургской (2.8%) области
- Удмуртской Республике(2.4%)
- Чувашской Республике (2.4%).

	Число родившихся						Число умерших					
	2006 г.	2007 г.	2008 г.	2009 г.	2010 г.	2011г.	2006 г.	2007 г.	2008 г.	2009 г.	2010 г.	2011г.
Россия	10.2	10.4	10.2	10.4	11.3	12,1	16.4	16.0	16.1	15.2	14.6	14,7
ПФО	10.0	10.2	9.8	10.1	11.1	11,8	16.5	16.3	16.5	15.6	15.2	15,2

# Ожидаемая продолжительность жизни при рождении, число лет

Все население

Городское население

Сельское население

Оба пола

Мужчины

Женщины

Оба пола

Мужчины

Женщины

Оба пола

Мужчины

Женщины

ПФО

2008  
год

65.26

58.64

72.59

65.93

59.25

72.96

63.57

57.19

71.57

2009  
год

66.48

60.01

73.41

67.15

60.61

73.80

64.83

58.61

72.37

2011  
год

67.20

60.80

73.94

67.90

61.45

74.34

65.47

59.29

72.87

# Удельный вес умерших по причинам смерти по итогам 2011 года в Приволжском федеральном округе, в %

	Всего	Инфекционные и паразитарные	Новообразования	Болезни системы кровообращения	Болезни органов дыхания	Болезни органов пищеварения	Болезни, связанные с употреблением алкоголя*)	Несчастные случаи, травмы, отравления
Все население	100,0	1,5	13,0	60,1	4,3	4,4	3,4	13,3
Трудоспособное	100,0	4,0	11,9	30,4	4,7	7,5	8,8	32,7

# Младенческая смертность

Годы	Россия		ПФО	
	Умершие в возрасте до 1 года, тыс. человек	Умершие в возрасте до 1 года на 1000 родившихся живыми	Умершие в возрасте до 1 года, тыс. человек	Умершие в возрасте до 1 года на 1000 родившихся живыми
2007	16,1	11,0	3,2	10,5
2008	15,1	10,2	3,0	9,9
2009	14,9	9,4	2,9	8,9
2010*	14,5	8,5	2,8	7,9

# Национальный состав:


1. Русские: 21 млн 148 тыс. 120 чел. (67,88 %)
2. Татары: 4 млн 063 тыс. 720 чел. (13,04 %)
3. Чуваши: 1 млн 417 тыс. 228 чел. (4,55 %)
4. Башкиры: 1 млн 349 тыс. 633 чел. (4,33 %)
5. Мордва: 655 тыс. 926 чел. (2,11 %)
6. Удмурты: 560 тыс. 764 чел. (1,8 %)
7. Марийцы: 511 тыс. 919 чел. (1,64 %)
8. Украинцы: 401 тыс. 614 чел. (1,29 %)
9. Казахи: 228 тыс. 016 чел. (0,73 %)
10. Коми-пермяки: 106 тыс. 643 чел. (0,34 %)
11. Армяне: 105 тыс. 073 чел. (0,34 %)
12. Белорусы: 94 тыс. 158 чел. (0,30 %)
13. Азербайджанцы: 84 тыс. 183 чел. (0,27 %)
14. Лица, не указавшие национальность — 78 тыс. 535 чел (0,25 %)
15. Немцы: 71 тыс. 460 чел. (0,23 %)
16. Евреи — 29 тыс. 618 чел. (0,09 %)


# Приоритетными направлениями проводимой в ПФО демографической политики остаются:


- 1 укрепление института семьи, охрана детства и материнства;
- 2 устойчивое повышение рождаемости, укрепление здоровья и увеличение продолжительности жизни населения;
- 3 создание благоприятных условий труда, обеспечивающих снижение травматизма и смертности на производстве;
- 4 системное повышение уровня и качества жизни населения.



# малый и средний бизнес приволжского федерального округа

 *Малое и среднее предпринимательство, играющее все возрастающую роль в социально-экономическом развитии Приволжского федерального округа, имеет большой потенциал для создания новых рабочих мест, способствует снижению уровня безработицы и социальной напряженности в регионах Российской Федерации и создает предпосылки для роста налоговых поступлений в бюджеты всех уровней.*





предприниматель

стве



всего около **10**

**процентов**

экономически

активного

населения округа

*Комплексное использование всех направлений и мер поддержки малого и среднего предпринимательства позволит создать благоприятную среду для его развития на территории Приволжского федерального округа, в результате чего к 2020 году в малом и среднем предпринимательстве может быть занято около 30 процентов экономически активного населения округа, что будет способствовать формированию устойчивого среднего класса.*



*В 2016 - 2020 годах количество малых и средних предприятий на 1 тыс. человек увеличится до 20, а доля валового внутреннего продукта, созданная на предприятиях малого и среднего бизнеса, - до 40 процентов.*

# Крупный бизнес ПФО


Предприятия машиностроения и автомобильной промышленности расположены в Нижегородской и Самарской областях. Центрами легкового автомобилестроения являются города Ульяновск и Тольятти.

*Крупнейшие предприятия отрасли: объединенные в «Группу ГАЗ» ООО «Автомобильный завод ГАЗ» и ОАО «ГАЗ», АвтоВАЗ, КамАЗ и УАЗ.*

Эти предприятия, являющимися основой машиностроительного сектора автомобилестроения, приходится практически 55% совокупного валового дохода машиностроения всего Поволжского ФО.



*Химическую промышленность Приволжья представляют такие широко известные крупнейшие предприятия отрасли, как: ОАО «НоваТЭК», ОАО «Тольяттиазот», Холдинг «СИБУР», ЗАО «Волгопромхим», ОАО «Волжский оргсинтез», ЗАО «Куйбышевазот», ОАО «Завод бытовой химии» и ОАО «Нижнекамскнефтехим».*



**Вот уже более 10 лет Самарская область является крупнейшим производителем химической продукции в России.**



[Empty rounded rectangular box]

[Empty rounded rectangular box]

К крупнейшим предприятиям-производителям строительных материалов



[Empty rounded rectangular box]

«ВолгоСтройГрупп».



# государственные предприятия ПФО.

Федеральное государственное унитарное предприятие «Главное управление специального строительства по территории Приволжского федерального округа при Федеральном агентстве специального строительства

Федеральное государственное унитарное предприятие «Технологический центр Приволжского федерального округа

радиочастотного спектра и электромагнитной совместимости РЭС и ВЧУ.

# Развитие инфраструктуры приволжского федерального

Главными задачами по развитию информационной и телекоммуникационной

СВЯЗИ



# Автомобильное производство в Приволжском федеральном округе

характеризуется наличием значительной производственно-технологической базы

модели, гибкости производства и профессионального менеджмента, включая

Приволжский федеральный округ характеризуется наличием

скоростных.