

Презентация
объекта
коммерческой
недвижимости
в городе Орёл

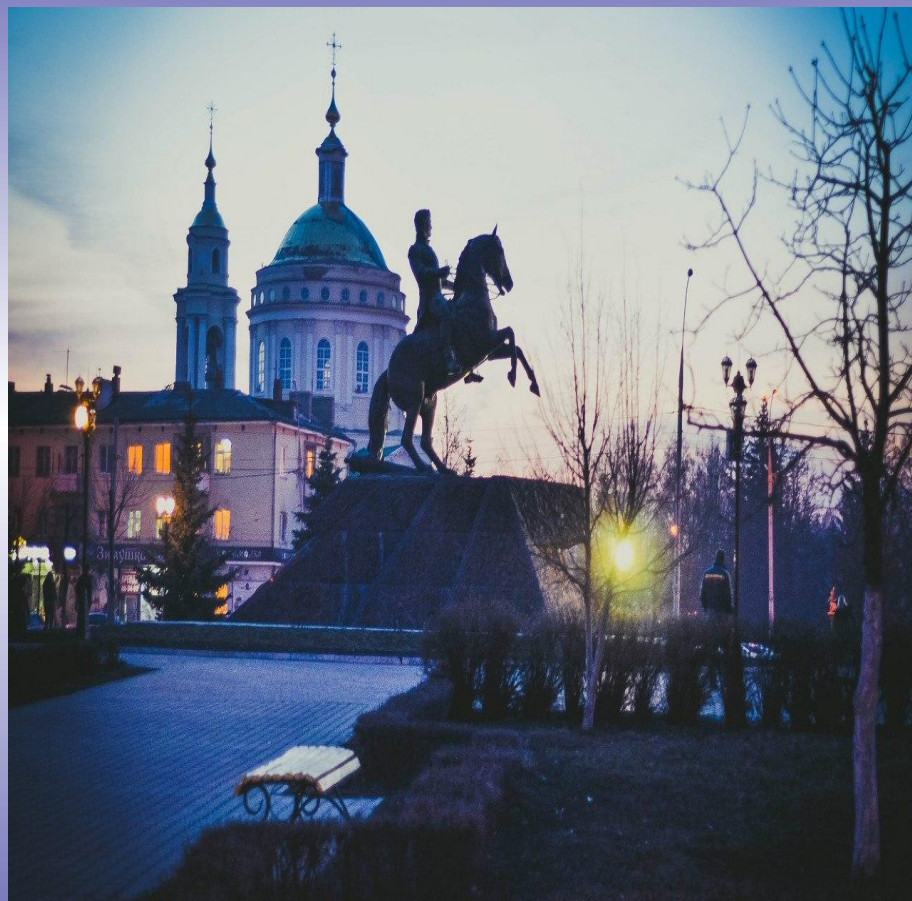
Основные характеристики объектов

- Предлагаем на продажу земельный участок и расположенное на нём здание свободного назначения!
- Адрес: Орловская область, г. Орёл, ул. Карачевская
- З/у разр. исп.: строительство и эксплуатация производственного комплекса
- Площадь з/у: 966 м²
- 2-ух этажное здание
- Общая площадь здания: 446,2 м²
- Три отдельных входа в здание
- По границам земельного участка кирпичный забор с воротами
- Наземный паркинг



Краткая характеристика региона

- Регион – Орловская область
- Областной центр – Орёл
- Население области -754 816 чел.
- Население обл. центра – 319 651 чел.
- Плотность населения – 2 501,18 чел/км²
- Расстояние до Москвы – 368 км
- Среднемесячная з/п – 25 734 руб.



МЕСТОПОЛОЖЕНИЕ

- Объект расположен в Заводском районе г. Орла. Заводской район является первым по численности населения – около 108 119 человек.

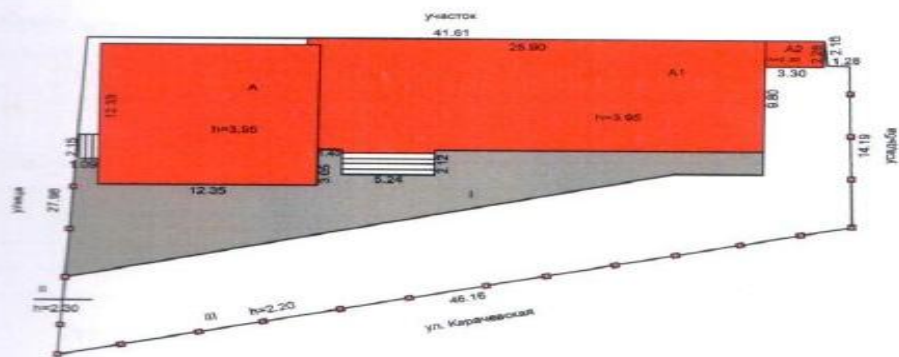
Для этого района характерна плотная застройка административных, образовательных и других госучреждений.



План земельного участка

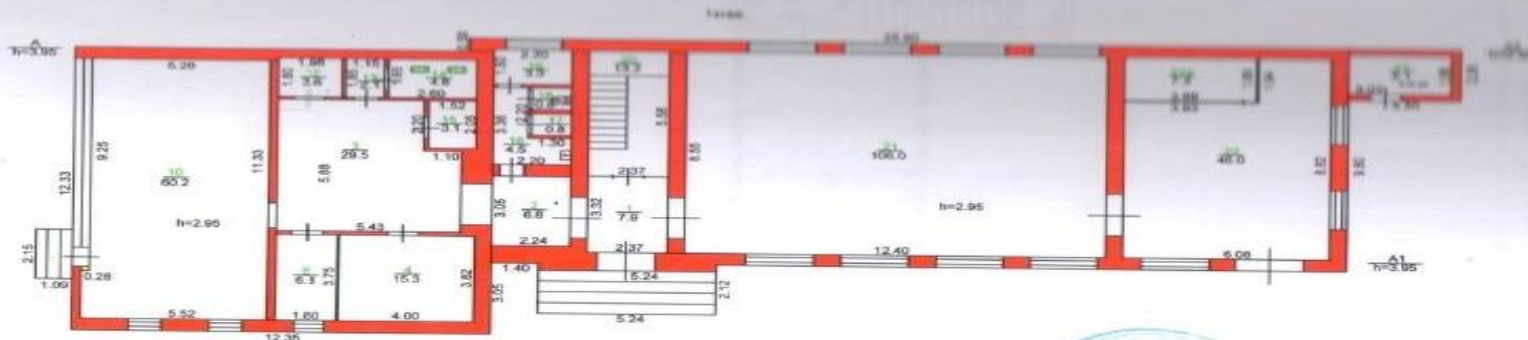
ПЛАН ЗЕМЕЛЬНОГО УЧАСТКА

Местоположение объекта учета _____ г.Орел, ул. Карачевская, д. 126



Поэтажный план здания

ПОЭТАЖНЫЙ ПЛАН ЗДАНИЯ (СТРОЕНИЯ)
Местоположение объекта учета _____ ул. Карачевская _____



Масштаб 1:200

Настоящая копия плана выдана
ГУП ОО "Межрегиональное бюро
технической инвентаризации"
Орловским филиалом
Подпись руководителя _____
" 14 " 05 20 13 г.
М.П.
копировал Семин С.А.

Поэтажный план здания

ПОЭТАЖНЫЙ ПЛАН ЗДАНИЯ (СТРОЕНИЯ)
Местоположение объекта учета _____ ул. Карачевская



Техническая характеристика объекта

- Год постройки – 1984 год
- Фундамент – бетонный ленточный
- Стены, перегородки – кирпичные
- Перекрытия все – железобетонные
- Крыша – рубемаст
- Полы – керамическая плитка
- Проемы оконные – 2-е створные и стеклопластик
- Проемы дверные – филенчатые, пластик, металлические
- Внутр. отделка – гипсокартон, керамзитогранит
- Отопление – от ТЭЦ
- Водопровод – от центральной сети
- Канализация – центральная
- Электрообеспечение – 230В
- 1-ый этаж:
 - 3 основных помещения, общей площадью 212,2 м².
 - № помещения – площадь помещения:
 - №10 – 60,2 м²; №21 – 106 м²;
 - №22 – 46 м²;
 - 16 вспомогательных помещений, общей площадью 114,9 м²
 - Итого по 1-ому этажу: 327,1 м²
 -
- Мансарда:
 - 3 основных помещения, общей площадью 99,5 м².
 - № помещения – площадь помещения:
 - №2 – 67 м²; №3 – 12,5 м²;
 - №4 – 20 м²;
 - 1 вспомогательное помещение, общей площадью 19,6 м²
 - Итого по мансарде: 119,1 м²
 - Итого по зданию: 446,2 м²

© 2017 Google



ВНИМАНИЕ!
ВНИМАНИЕ!
ВНИМАНИЕ!

[Redacted text]

[Redacted text]



ПРИЗАНСКО-ИРКУТСКАЯ КОММУНАЛЬНАЯ ПРЕДПРИЯТИЕ



111



ИНФОРМАЦИЯ
СКИДКИ

РАСЧЕТНО-ТЕХНИЧЕСКАЯ КОМПЛЕКСА
ПРОЕКТИРОВАНИЕ
ТАКАЖЕ КАК И
ИЗДАНИЕ ИЛИ
ДЕТАЛИРОВКА
ИЛИ ИЛИ

5

АНГА

СТО

РАСЧЕТНО-ТЕХНИЧЕСКАЯ КОМПЛЕКСА















Цена?
Посмотреть?
Другие вопросы?

Звоните, пишите:
8-980-360-01-02

oryolkovcheg@yandex.ru

<https://vk.com/kovcheg57>

Сычев Геннадий
Геннадьевич