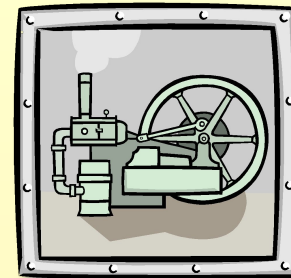


Персонал

Мотор любой организации



Процесс привлечения персонала



Исследование рынка труда



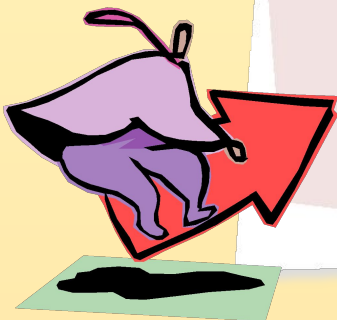
Обеспечение конкурентоспособных условий труда



Ценообразование – разработка системы заработной платы, определение льгот



Продвижение вакантной должности

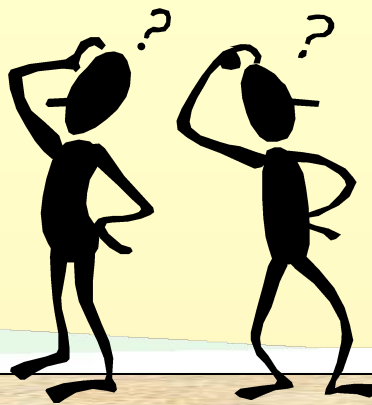


900igr.ne



Где

искать работников?



Как

известить об имеющихся
вакансиях?

Источники

Внутренние

Внешние

Неформальный поиск

Служба занятости и частные
кадровые агентства

Высшие учебные заведения

Интернет

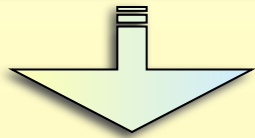
Самостоятельные обращения в
организацию

Профессиональные рекомендации
сотрудников

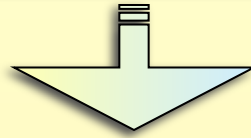
Списки квалифицированных
сотрудников

Распространение объявлений в
организации

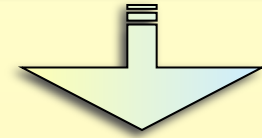
Методы привлечения персонала



Реклама



Специализированные
выставки



Презентации

Организация процесса отбора
персонала

Последствия плохой
организации

Высшее
руководство

Высокая текучесть кадров

- Разработка кадровой политики и методов отбора персонала



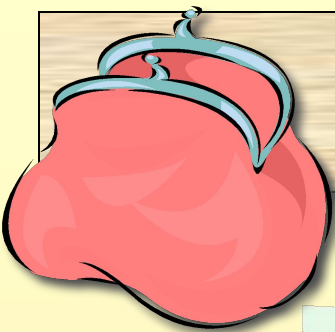
Менеджеры-
управляющие

Плохой морально-психологический
климат

- Осуществление кадровой политики

Низкая трудовая и исполнительская
дисциплина





Затраты по набору сотрудников

- Транспортные расходы вербовщиков и претендентов

- Зарплата лиц, занятых приемом на работу

- Оплата услуг фирм, занятых поиском кандидатов

30-40% будущей
годовой заработной
платы

- Стоимость объявления

- Затраты по обустройству кандидатов

Образование

Медицинские
характеристики

Критерии отбора

Опыт

Персональные
характеристики

Требования к критериям отбора

Надежность критерия

Повторное
тестирование и
сравнение
результатов

Параллельное
тестирование по
альтернативным
методикам

Разделение теста на
две части и
сравнение
результатов

2

Валидность процедур и критериев отбора

По сути работы

По конкретным критериям

По соответствию характеру будущей работы

3

Достоверность метода

Характеризует его неподверженность систематическим ошибкам при измерениях

4

Обоснованность критериев отбора

Это степень, в которой тест или оценка качества работы измеряет навыки, способность выполнять эту работу



Отбор персонала

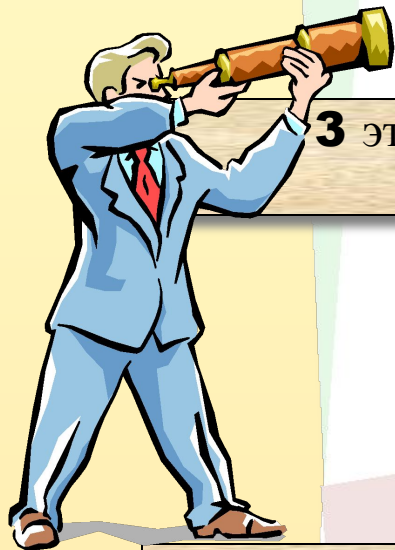
1 этап – анализ резюме



2 этап – беседа по найму



3 этап – тесты по найму



4 этап – проверка рекомендаций



5 этап - медосмотр



Принятие решения

