

МИНИСТЕРСТВО ОБРАЗОВАНИЯ И НАУКИ
РОССИЙСКОЙ ФЕДЕРАЦИИ

Федеральное государственное автономное образовательное учреждение
высшего образования

«Санкт-Петербургский политехнический университет Петра Великого»

Институт промышленного менеджмента, экономики и торговли

Высшая школа технологий управления бизнесом

УДК _____

Работа допущена к защите
Директор ВШТУБ д.э.н., профессор

_____ И.В. Ильин

«__» _____ 2017 г.

ВЫПУСКНАЯ КВАЛИФИКАЦИОННАЯ РАБОТА БАКАЛАВРА

на тему:

«Разработка и коммерческая оценка проекта по увеличению объема продаж организации (на примере ООО «Алго
Шиномонтаж»)»

Направление: 38.03.02 – Менеджмент

Выполнил студент гр. 3437332/0731 _____ Д.А.Гурин

Руководитель,

к.э.н., доцент

_____ И.Н. Александров

Нормоконтролер,

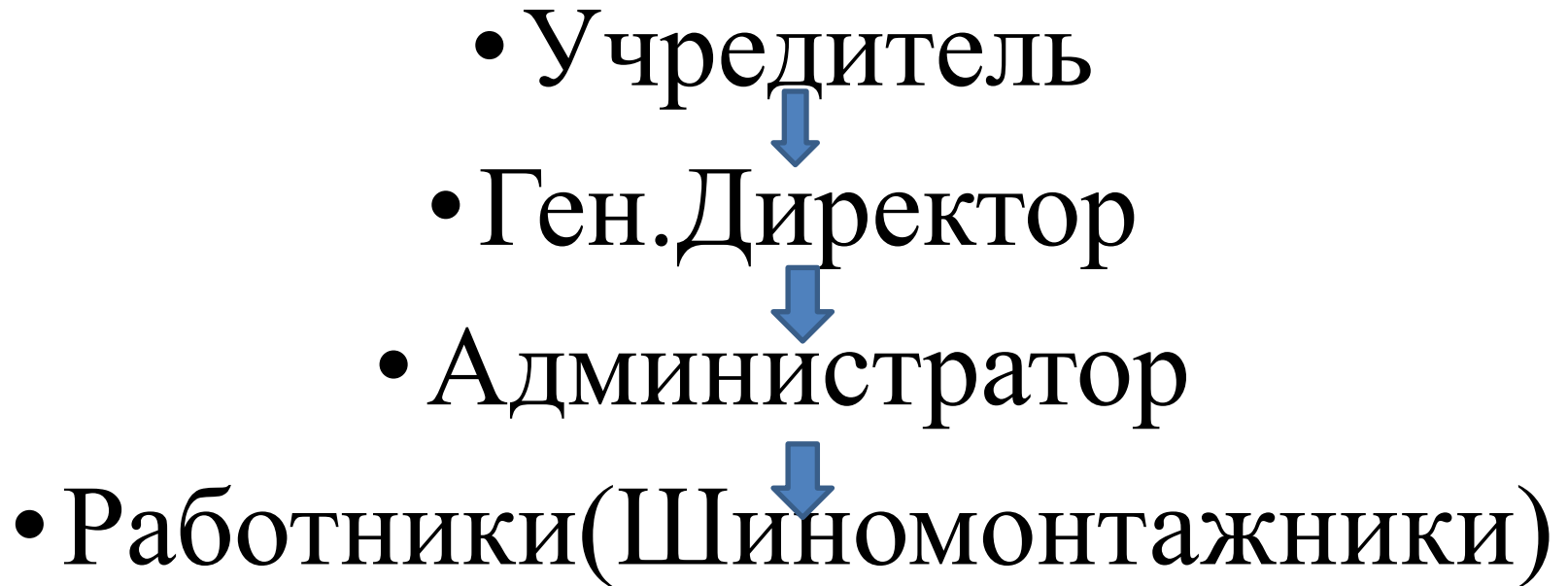
старший преподаватель

_____ В.В. Вилькен

Санкт-Петербург
2017

- Объект исследования шиномонтажная мастерская ООО «АЛГО»
- Предмет исследования деятельность предприятия направленная на увеличение объема продаж
- Целью бакалаврской работы является изучение аспектов инвестиционного проектирования, разработка трех вариантов проекта по увеличению объема продаж и осуществление расчетов в этой области, на примере ООО «АЛГО», а также получение навыков по планированию инвестиционного проекта и осуществлению в нем финансовых расчетов.
- В бакалаврской работе:
 - Проведен финансовый анализ ООО «АЛГО»
 - Дана организационно-экономическая характеристика
 - Разработаны варианты по увеличению объема продаж и определена их экономическая эффективность

Организационная структура



Финансовые показатели

Анализ платежеспособности, тыс. руб.

Активы степени ликвидности	2017г	2018г	2019г	Изменение, тыс. руб.	Прирост, %
A1. Высоколиквидные активы (ден. ср-ва + краткосрочные фин. вложения)	48	51	39	-9	-18,75
A2. Быстрореализуемые активы (краткосрочная дебит. задолженность)	15	25	124	109	726,67
A3. Медленно реализуемые активы (прочие оборот. активы)	314	1173	1283	969	308,6
A4. Труднореализуемые активы (внеоборотные активы)	2661	2765	2468	-193	-7,25
Баланс	3038	4014	3914	876	28,83

Финансовые показатели

Расчет показателей ликвидности, тыс. руб.

Показатель ^а	Значение показателя ^а			Изменение показателя	Нормативное значение ^а
	31.12.2017 ^а	31.12.2018	31.12.2019		
1 ^а	3 ^а	4 ^а	5 ^а	6 ^а	7 ^а
1. Коэффициент абсолютной ликвидности [¶] $K = A_1 / (П1 + П2)$ ^а	0,3 ^а	0,43 ^а	2,6 ^а	2,3 ^а	0,2-0,5 ^а
2. Коэффициент промежуточной (быстрой) ликвидности [¶] $K = (A_1 + A_2) / (П1 + П2)$ ^а	0,39 ^а	0,63 ^а	10,87 ^а	10,48 ^а	0,7-1 ^а
3. Коэффициент текущей ликвидности [¶] $K = (A_1 + A_2 + A_3) / (П1 + П2)$ ^а	2,34 ^а	10,41 ^а	96,4 ^а	94,06 ^а	1,5-2,5 ^а
4. Общий показатель ликвидности баланса предприятия [¶] $K = (A_1 + 0,5 \times A_2 + 0,3 \times A_3) / (П1)$ [¶]	0,27 ^а	0,98 ^а	2,23 ^а	1,96 ^а	>1 ^а

Финансовые показатели

Расчет показателей ликвидности, тыс. руб.(продолжение)

5. Коэффициент-покрытия-оборотных-средств-собственными-источниками-формирования	0,12	0,31	0,37	0,25	>0,1
(Коэффициент-обеспеченности-собственными-средствами)					
$K = (П4 \cdot A4) / (A1 + A2 + A3)$					
6. Коэффициент-маневренности-функционального-капитала	-3,01	0,09	0,52	3,53	0,2-0,5
$K = A3 / [(A1 + A2 + A3) \cdot (П1 + П2)]$					
7. Коэффициент-утраты-платежеспособности	1,45	1,04	0,9	-0,56	>1
$K = [K_{тл.кон. периода} + 3/T \cdot (K_{т.д.кон.}]$					

Финансовые показатели

Расчет показателей ликвидности, тыс. руб.(продолжение)

<p>8. Коэффициент восстановления платежеспособности</p> $K = \frac{K_{т.д. \text{ кон. периода}} + 6 \left(\frac{K_{т.д. \text{ кон. периода}} - K_{т.д. \text{ нач. периода}}}{K_{т.д. \text{ норм}}} \right)}{K_{т.д. \text{ кон. периода}}}$	-я	6,21я	58,95я	58,95я	>1я
<p>9. Чистый рабочий (оборотный) капитал (NWC) (Оборотные активы - краткосрочные обязательства), я</p> <p>тыс. руб.я</p>	-я	7,22я	69,7я	69,7я	>0я

Конкуренты компании

- Сегодня на рынке Северо-западного федерального округа в сфере шиномонтажа 3 основные компании:
- АЛГО, Зеленая шина и 2 атмосферы.
- На них приходится максимальный объем работы услуги, которых предлагаются потребителю по приемлемым ценам и качеству.

SWOT анализ

Внутренние сильные стороны	Внешние возможности
<p>1. Высокий уровень квалификации руководящих сотрудников</p> <p>2. Улучшенные технологии</p> <p>4. Сплоченность и работоспособность коллектива</p>	<p>1. Наличие квалифицированных «новичков» (работа в компании очень привлекательна)</p> <p>2. Появление нового оборудования</p>
Внутренние слабые стороны	Внешние угрозы
<p>1. Пассивная реклама</p> <p>2. Недостаток средств для расширения</p> <p>3. Низкая заинтересованность рядов сотрудников в развитии компании</p>	<p>1. Повышение уровня конкуренции</p> <p>2. Появление на данном рынке зарубежной компании, имеющей большой опыт работы</p> <p>3. Компания-конкурент, предлагающая сотрудникам компании «АЛГО» более высокую оплату труда</p> <p>4. Появление на данном рынке новой конкурентоспособной компании-инноватора</p>

Модель конкурентных сил Портера



Суть инвестиционного проекта

Планируется рассчитать три варианта приобретения:

1. аренда площади
2. на собственные средства(в кредит)
3. аренда помещения

Инвестиционные затраты

Вид затрат	Варианты проекта		
	№1 - Аренда площади	№2 Покупка собственной площади в кредит	№3 - Аренда помещения
Подбор и покупка помещений (Аренда за 3 мес)	150.000	1.800.000	300.000
Основное оборудование	434.800	434.800	434.800
Затраты на ремонт и подготовку помещений	400.000	400.000	110.000
Система пожаротушения и безопасности	12.200	12.200	12.200
Маркетинг и реклама	100.000	100.000	100.000
Регистрация фирмы, лицензия	6000	6000	6000
Итого инвестиционные затраты:	1.103.000	2.755.300	963.000

Цены на оказываемые услуги

- Переобувка легкового автомобиля
- (от 1300 до 3000 т.р.)
- Переобувка джипов
- (от 2200 до 3600 т.р.)
- Установка жгута 200 р
- Установка заплатки 400р
- Правка диска от 200 р до 1500 т.р.
- Вулканизация 800 р
- Балансировка от 150 до 250 р
- Снятие / установка от 150 до 250 р
- Демонтаж- монтаж от 150 до 250 р.
- Сварка Аргоном 150 р 1 см

Расчет капитальных затрат

Наименование- основных фондов	Кол-во, -ед.	Цена за ед., -в руб.	Сумма в руб.	Годовая норма- амортизации
Демонтажный станок	2	70.000	140.000	11%
Балансировочный станок	1	100.000	100.000	11%
Прокаточный станок	1	70.000	70.000	11%
Аргонная сварка	1	50.000	50.000	11%
Балон с газом	1	10.000	10.000	11%
Домкраты	8	5000	40.000	11%
Пистолет	2	5000	10.000	11%
Стул	4	1500	6000	11%
Столик	1	3000	3000	11%
Чайник	1	800	800	11%
Микроволновая печь	1	4500	4500	11%
Вешалка	1	500	500	11%
Итого	—	—	434.800	—

Расчет капитальных затрат

№ п.п.	Наименование прочих затрат	Сумма за месяц, руб.	Сумма за год, руб.
1	Реклама	10.000	120000
2	Электроэнергия	5000	60000
	Итого:	15.000	180.000

№ п.п.	Должность	Кол-во штатных единиц	Оклад (руб)	Сумма (руб)
1	Администратор	1	50.000	50.000
2	Шинномонтажник	4	40.000	40.000

№ п.п.	Экономические элементы затрат	Сумма за месяц, руб.	Сумма за год, руб.
1	Материальные затраты	14.000	168.000
2	Оплата труда	210.000	2.520.000
3	Прочие затраты	10.000	120.000
	Итого по смете:	234.000	2.808.000

График выплаты кредита (по второму варианту)

Кредиты и займы	Руб.	1 год	2 год	3 год	4 год	5 год
Непогашенная сумма кредита	₽	1800	1350	900	450	0
Поступления	₽	1800	0	0	0	0
Выплата основного долга	₽	0	450	450	450	450
Годовая процентная ставка	15%	15,0%	15,0%	15,0%	15,0%	15,0%
Сумма процентов	₽	270	270	202,5	135	67,5

Итоговая таблица

Финансовые показатели проекта	Единица измерения	Номер варианта		
		№1	№2	№3
Численность персонала	чел.	5	5	5
Площадь шиномонтажной мастерской	кв.	45	45	45
Инвестиционные затраты по проекту	тыс. руб.	1.103.000	2.755.300	963.000
Выручка от реализации продукции (среднегод.)	тыс. руб./в год	3.343.800	4.528.400	4.834.800

Итоговая таблица(продолжение)

Текущие затраты (среднегод.) α	руб./в.год α	4.380.000 α	2.525.000 α	6.180.000 α
Прибыль от продаж (среднегод.) α	руб./в.год α	2.155.460 α	3.350,060 α	3.646,460 α
Срок окупаемости проекта α	год α	1,2 α	0,9 α	0,6 α
Рентабельность проекта, % α	% α	64,46 α	73,98 α	75,42 α
Чистая текущая стоимость по проекту, NPV α	руб. α	1.343.494 α α	-306.506 α α	1.483.494 α α
Внутренняя норма прибыли по проекту, IRR α	% α	20 α	32 α	41 α

**Спасибо
за внимание!**