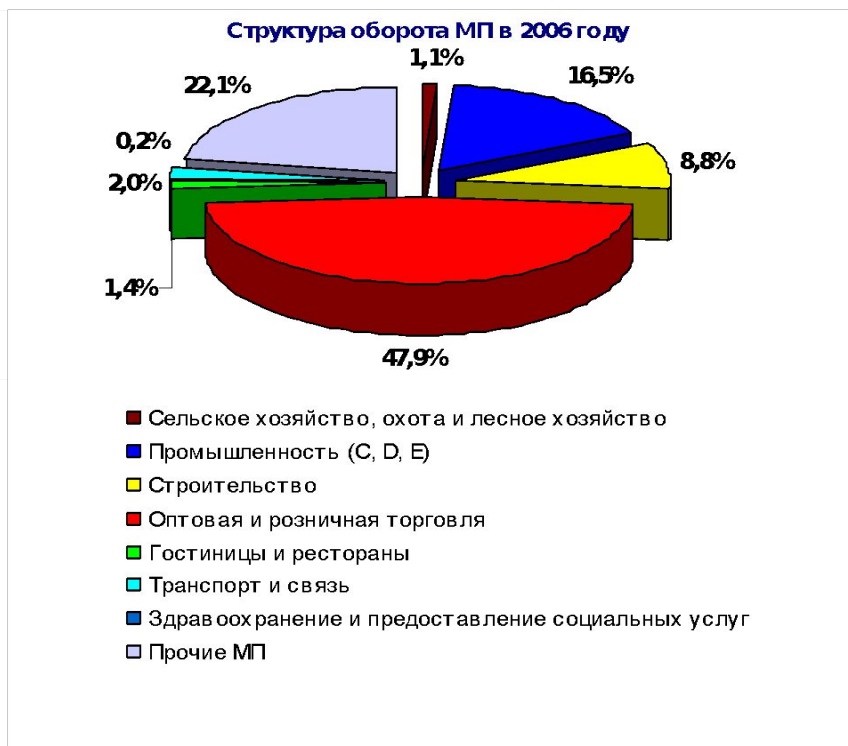
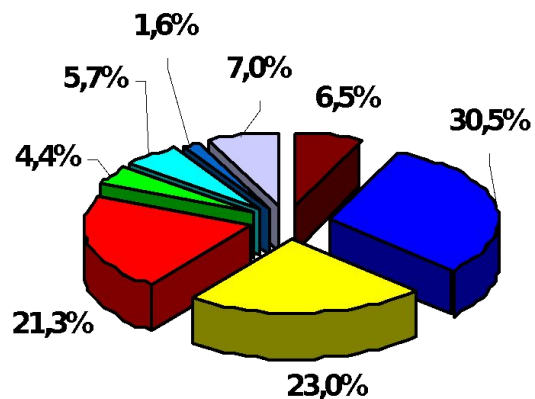




«Развитие молодежного предпринимательства в Томской области»

Структура малого бизнеса Томской области



Структура занятых на МП, 2006 год

Показатели развития малого предпринимательства в Томской области

- Доля занятых на субъектах МП в 2006 году - 41 % от трудоспособного населения
- Доля оборота малых предприятий в 2006 году - 31 %
- Доля МП в ВРП – около 10 %

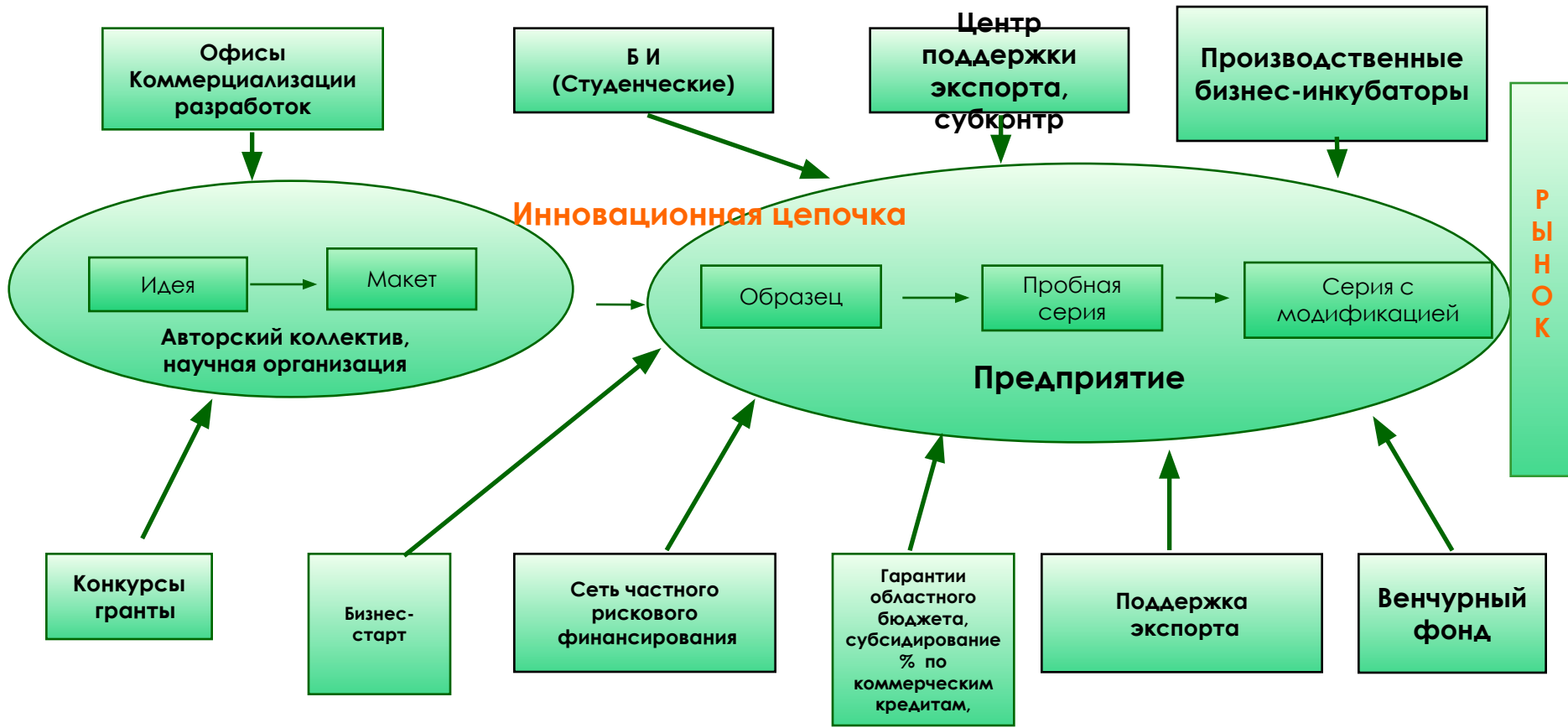
Показатели развития малого предпринимательства в Томской области

- 1-е место в РФ по объему инвестиций в основной капитал МП в расчете на душу населения
- 1-е место в РФ по приросту малых предприятий на 100 тыс.человек населения в 2006 году
- 4-е место в РФ по количеству малых предприятий на 100 тыс.человек населения
- 8-е место в РФ по доле среднесписочной численности работников малых предприятий в общей среднесписочной численности занятых
- 10-е по в РФ объему оборота малых предприятий на душу населения

Инфраструктура развития инновационного предпринимательства в Томской области

Инфраструктура

Система подготовки и повышения квалификации кадров для инновационного бизнеса



Механизмы финансовой поддержки

- - успешно действующие элементы
- - элементы, требующие развития

Схема расположения муниципальных центров поддержки предпринимательства и кредитных кооперативов Томской области



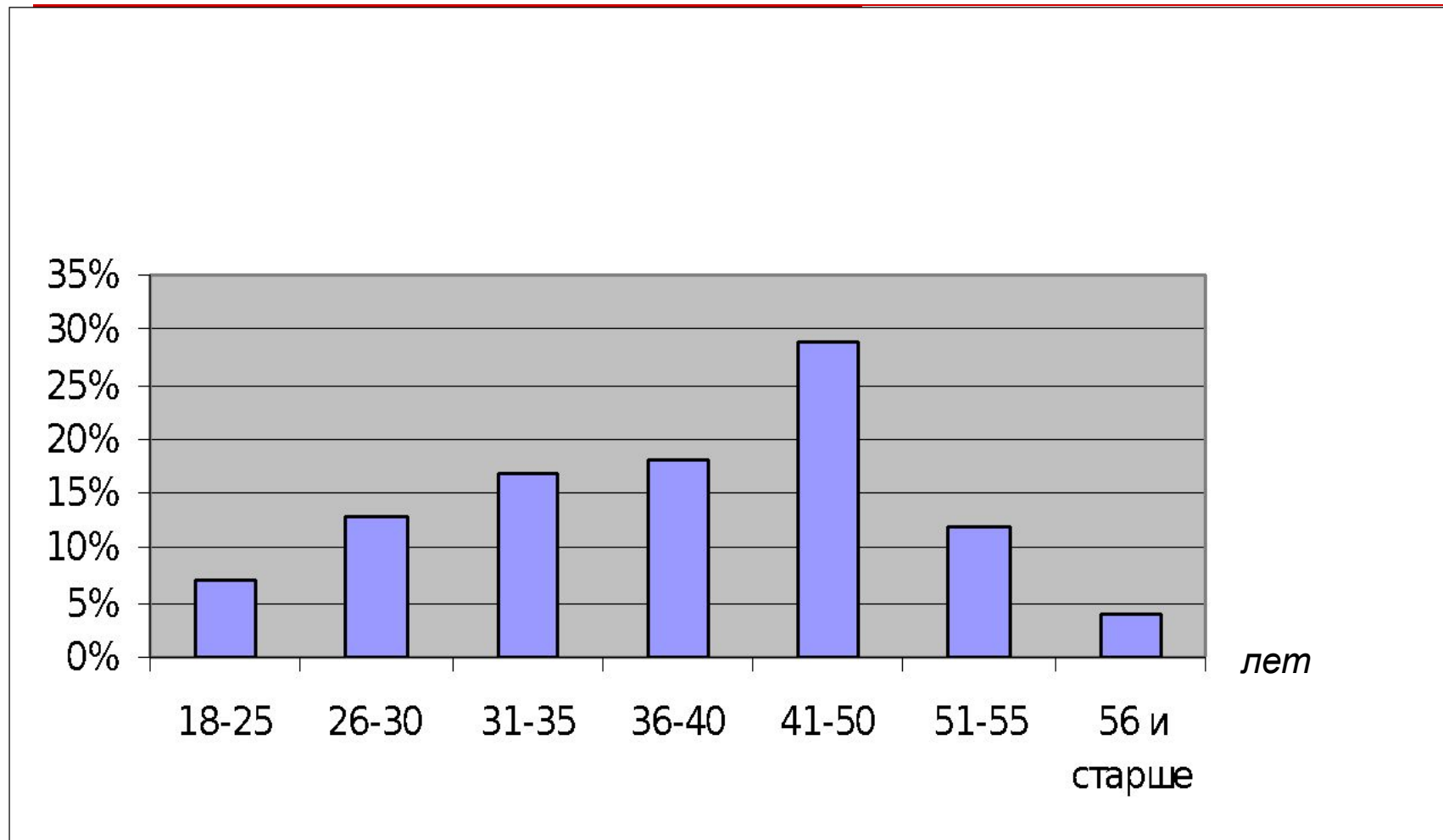
Исследование по заказу Администрации Томской области:

«Условия для начала предпринимательской деятельности («стартового» бизнеса) в Томской области»» (2007 год)

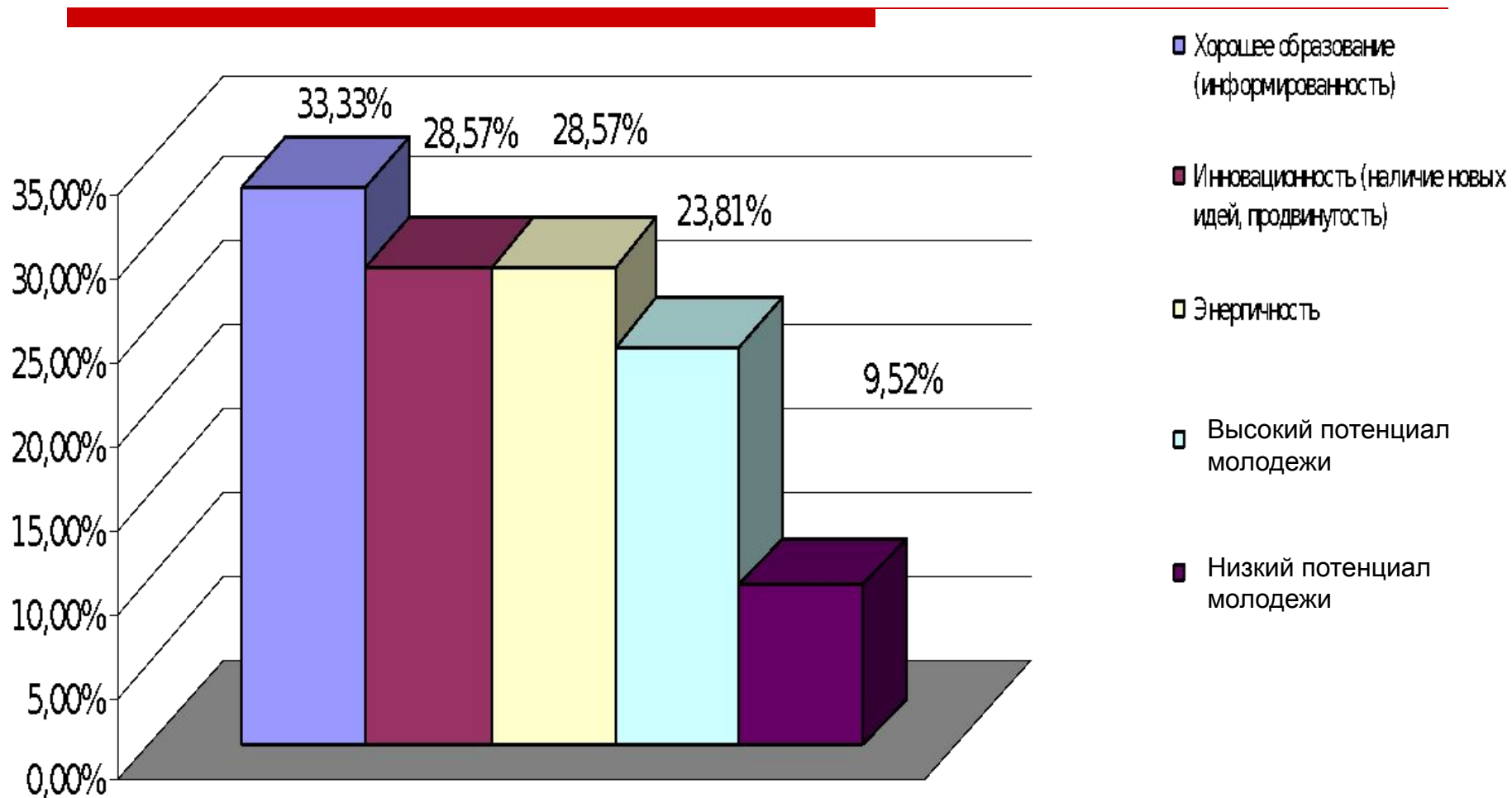
Цель исследования: анализ условий для начала предпринимательской деятельности («стартового» бизнеса) в Томской области

Источники получения информации: выборка составила – 300 респондентов - руководители субъектов малого предпринимательства (не старше 30 лет), организаций инфраструктуры поддержки предпринимательства, молодежь (до 30-ти лет) в сельской и городской местности, эксперты, кабинетное исследование

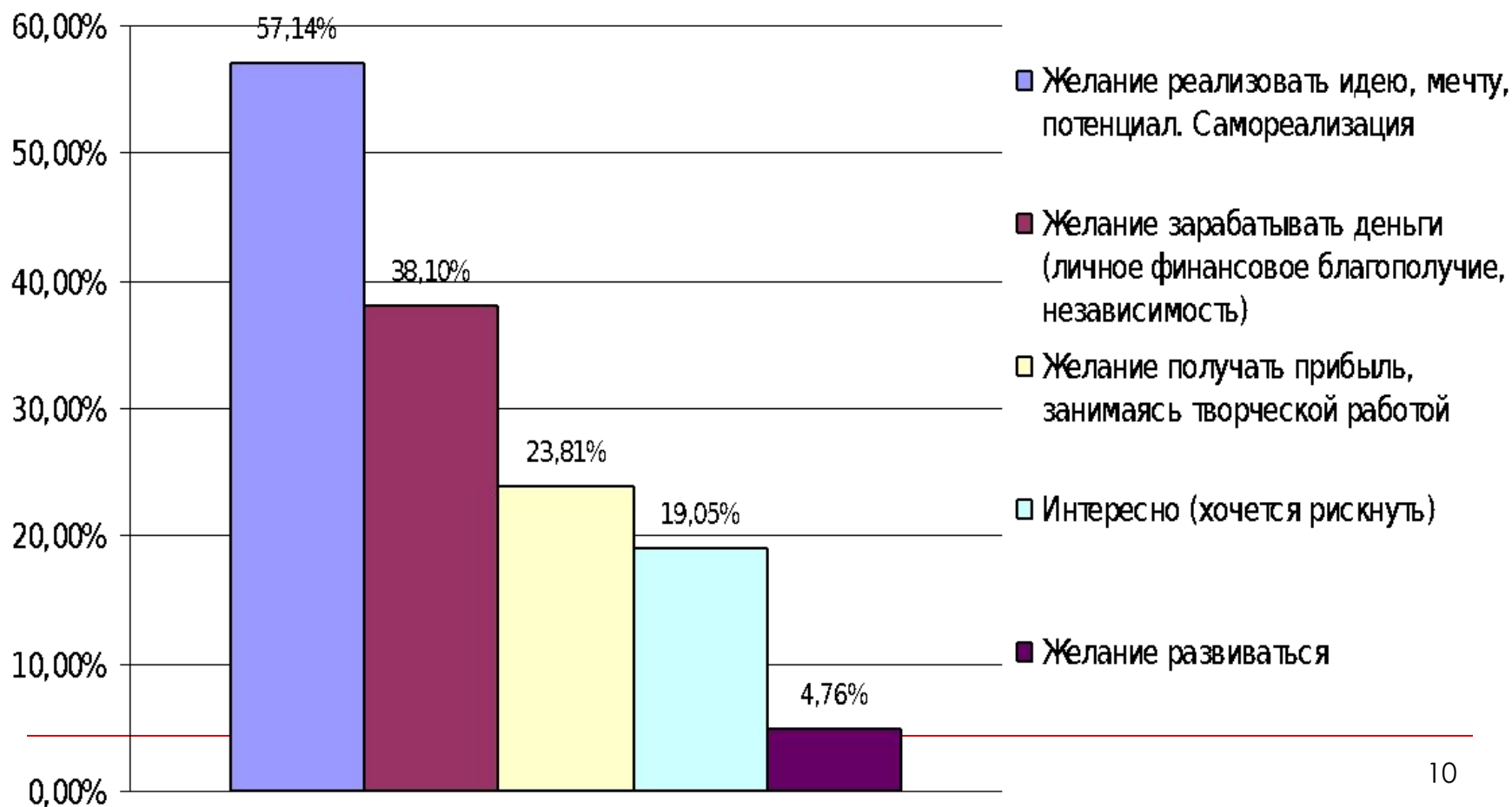
Возрастная структура малого бизнеса Томской области



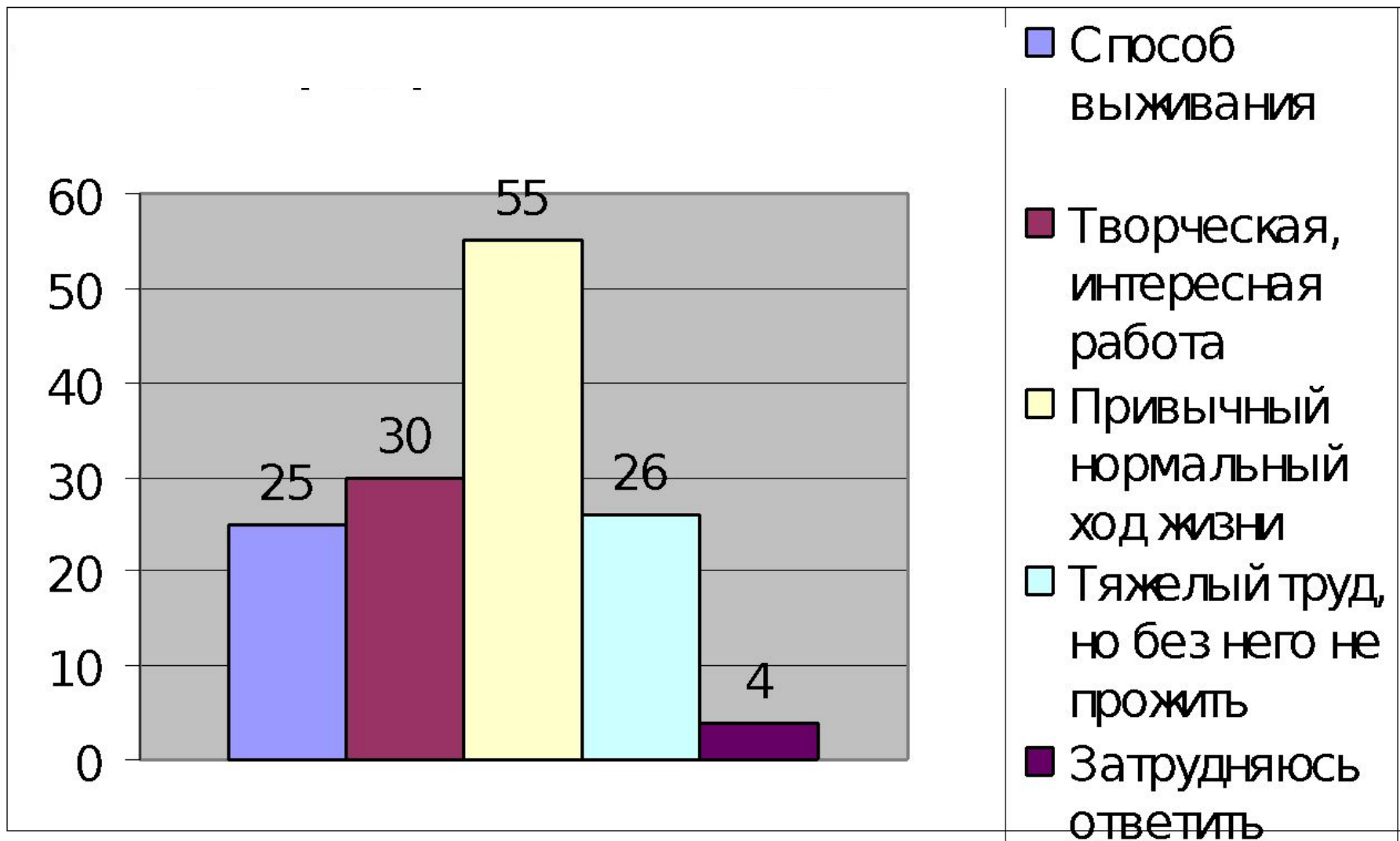
Оценка предпринимательского потенциала молодежи Томской области и его конкурентных преимуществ



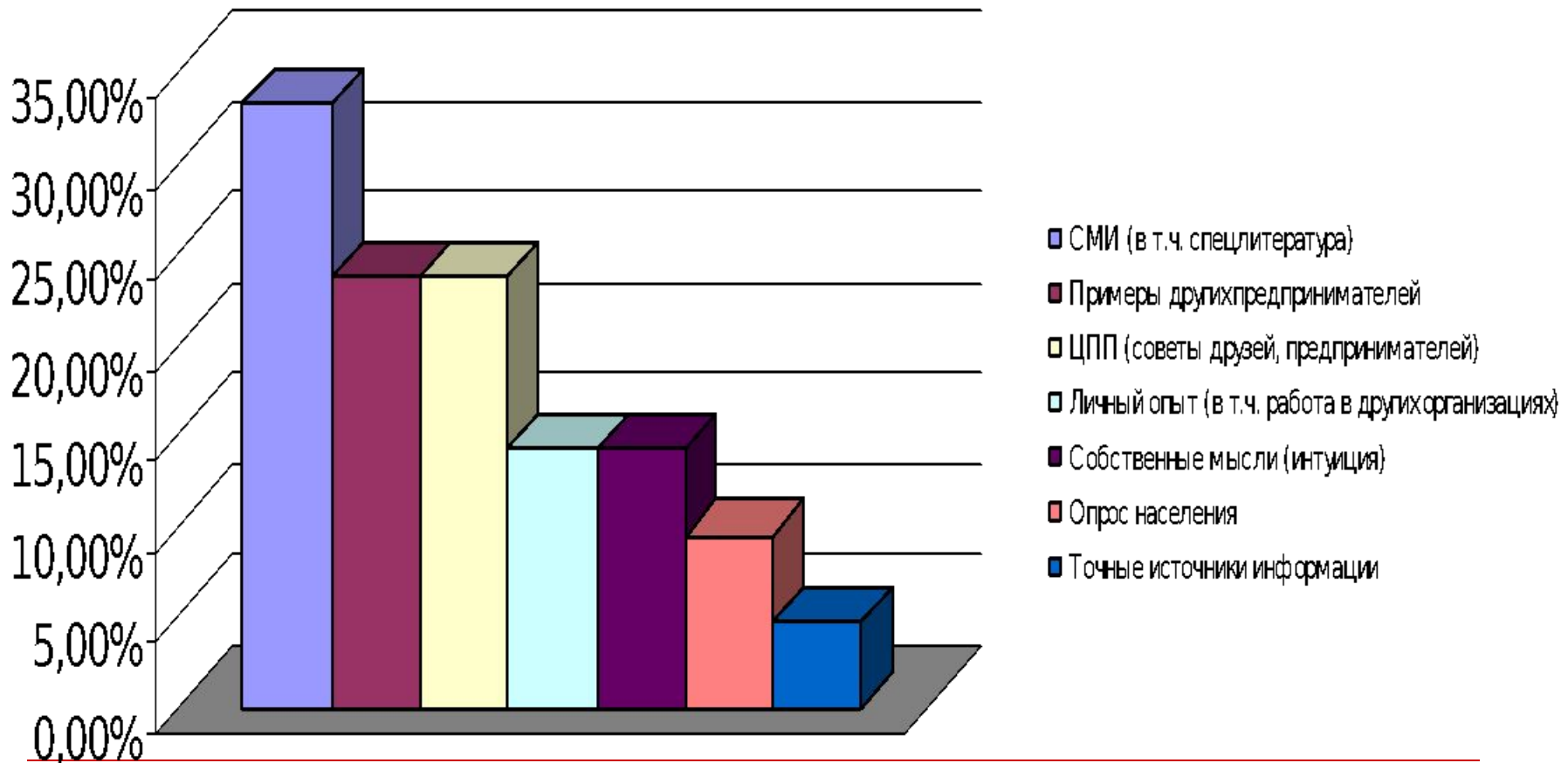
Мотивация начала предпринимательской деятельности



Мотивация ведения предпринимательской деятельности

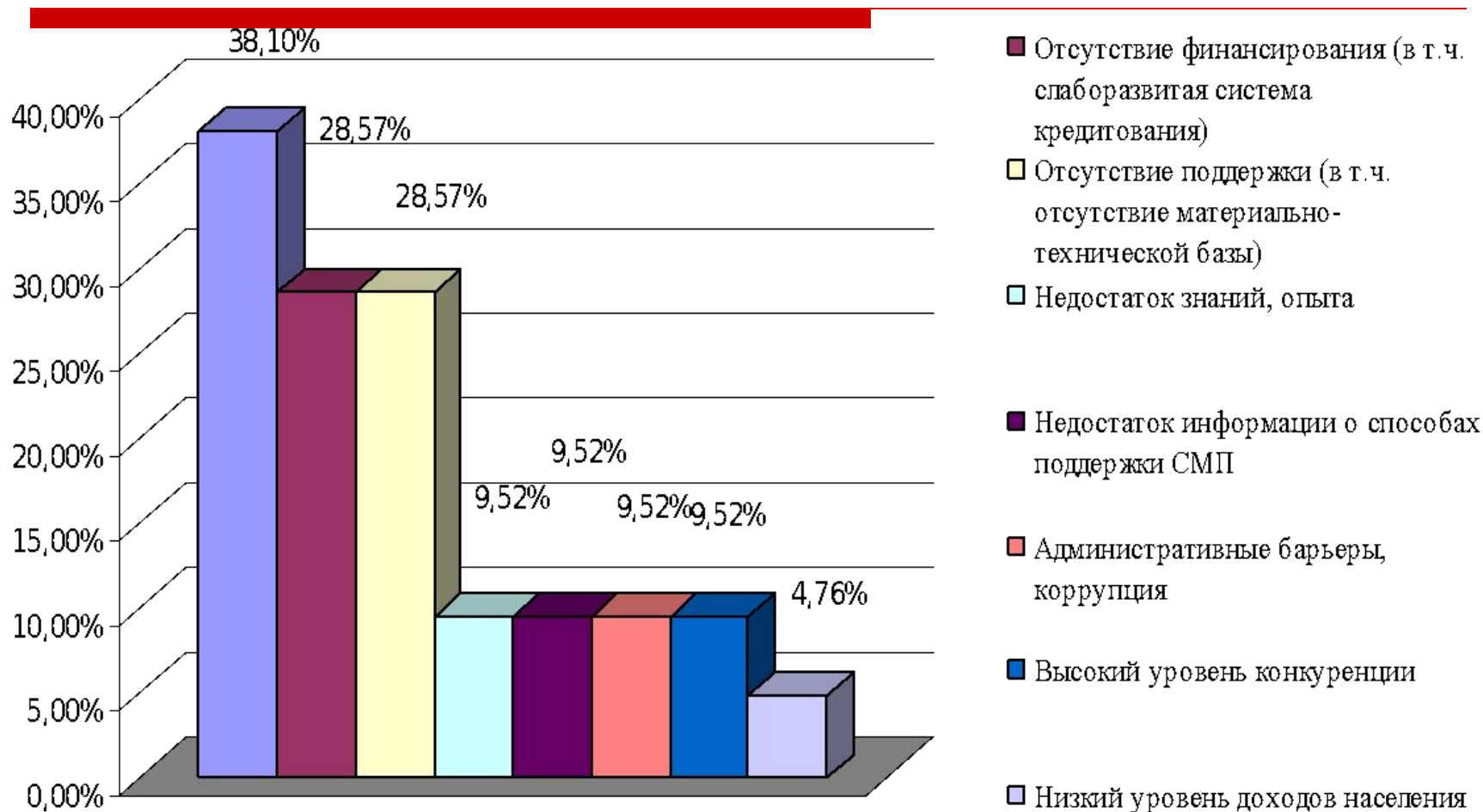


Основные источники информации для принятия решения о начале предпринимательской деятельности

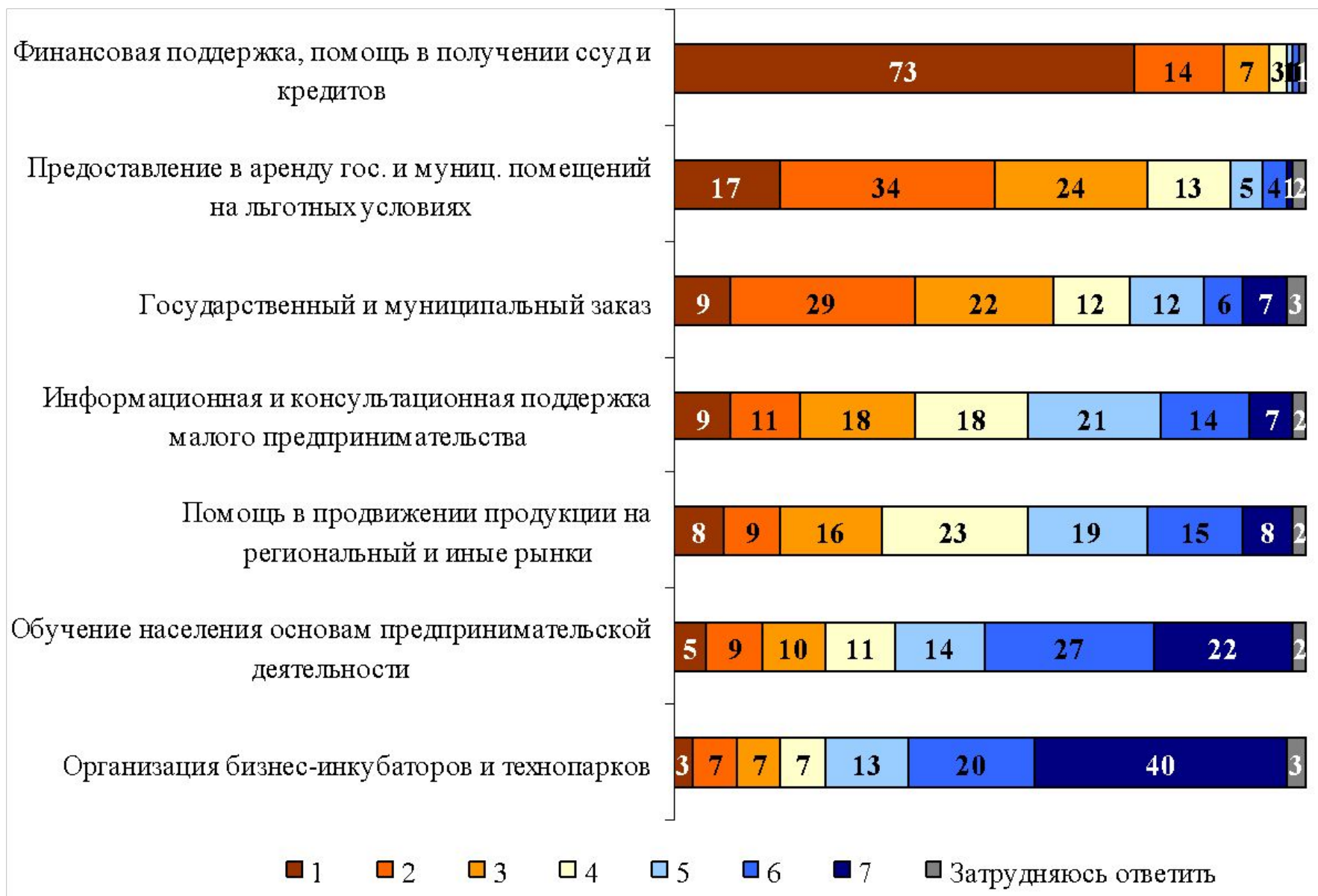


Основные препятствия для начала предпринимательской деятельности в Томской области

■ Недостаток начального капитала



Какие из мер по поддержке стартующего бизнеса, по Вашему мнению, более важны, оцените по степени важность от «1» - наиболее важно до «7» - наименее важно, %



ОЦП «Развитие малого и среднего предпринимательства в Томской области на 2008-2010 гг.»

Основная цель Программы:

высокий уровень развития предпринимательства

Приоритетные задачи Программы:

- **Формирование и развитие инфраструктуры поддержки малого и среднего предпринимательства;**
- **Создание благоприятных условий и устранение барьеров для развития бизнеса (условия по финансовому, кадровому, правовому и информационному обеспечению деятельности субъектов МСП на региональном и местном уровне, развитие межрегионального и международного сотрудничества);**
- **Формирование позитивного образа предпринимательской деятельности.**
- **Изменение структуры МСП и формирование механизмов «доращивания» малых предприятий до средних.**

Основные механизмы достижения цели

- **Создание механизмов гарантийного обеспечения кредитования СМП**
- **Повышение эффективности деятельности организаций инфраструктуры поддержки предпринимательства (ЦПП, кредитные кооперативы, бизнес-инкубаторы)**
- **Содействие продвижению продукции томских предприятий и предпринимателей за пределы Томской области и России**
- **Развитие молодежного предпринимательства**
- **Софинансирование муниципальных программ развития предпринимательства**
- **Развитие предпринимательства в поселениях**
- **Содействие «выращиванию» новых успешных предприятий**
- **Финансовая поддержка стартового бизнеса**

Система мероприятий, направленных на развитие молодежного предпринимательства

1. Формирование и обучение молодежных бизнес-команд:
Для реализации инновационных проектов
Для реализации предпринимательских проектов в сельской местности
2. Студенческий молодежный карьерный форум
«Стратегический кадровый резерв: Дело. Мобильность. Опыт»
3. Сибирская молодежная ассамблея «Возможности поколения и индивидуальные шансы»
4. Образовательный форум «Школа делового успеха»
5. Стажировки на успешных российских предприятиях

Финансирование Программы на 2008-2010 годы (млн.рублей)

	2008 прогноз	2009 прогноз	2010 прогноз	Итого прогноз
Федеральный бюджет	67	50,5	63,5	181
Областной бюджет	85	70	80	235
Муниципальные бюджеты	12	17	22	51
ИТОГО	164	137,5	165,5	467