



Развитие расчетных операций в современном  
коммерческом банке  
(на примере ПАО «Сбербанк России» )

Руководитель: Бардин Кирилл Евгеньевич

Автор: Шумакова Людмила Андреевна

# АКТУАЛЬНОСТЬ ТЕМЫ

Актуальность темы обоснована тем, что в современных условиях деньги являются неотъемлемым атрибутом хозяйственной деятельности.

Поэтому все сделки, связанные с поставками материальных ценностей и оказанием услуг, завершаются денежными расчетами.

Основным назначением расчетов является обслуживание денежного оборота (платежного оборота). Расчеты могут принимать как наличную, так и безналичную форму. Наличные и безналичные формы решают интенсивное развитие различных форм безналичных расчетов.

**Предметом** данной работы являются расчетно-кассовые операции в кредитных организациях

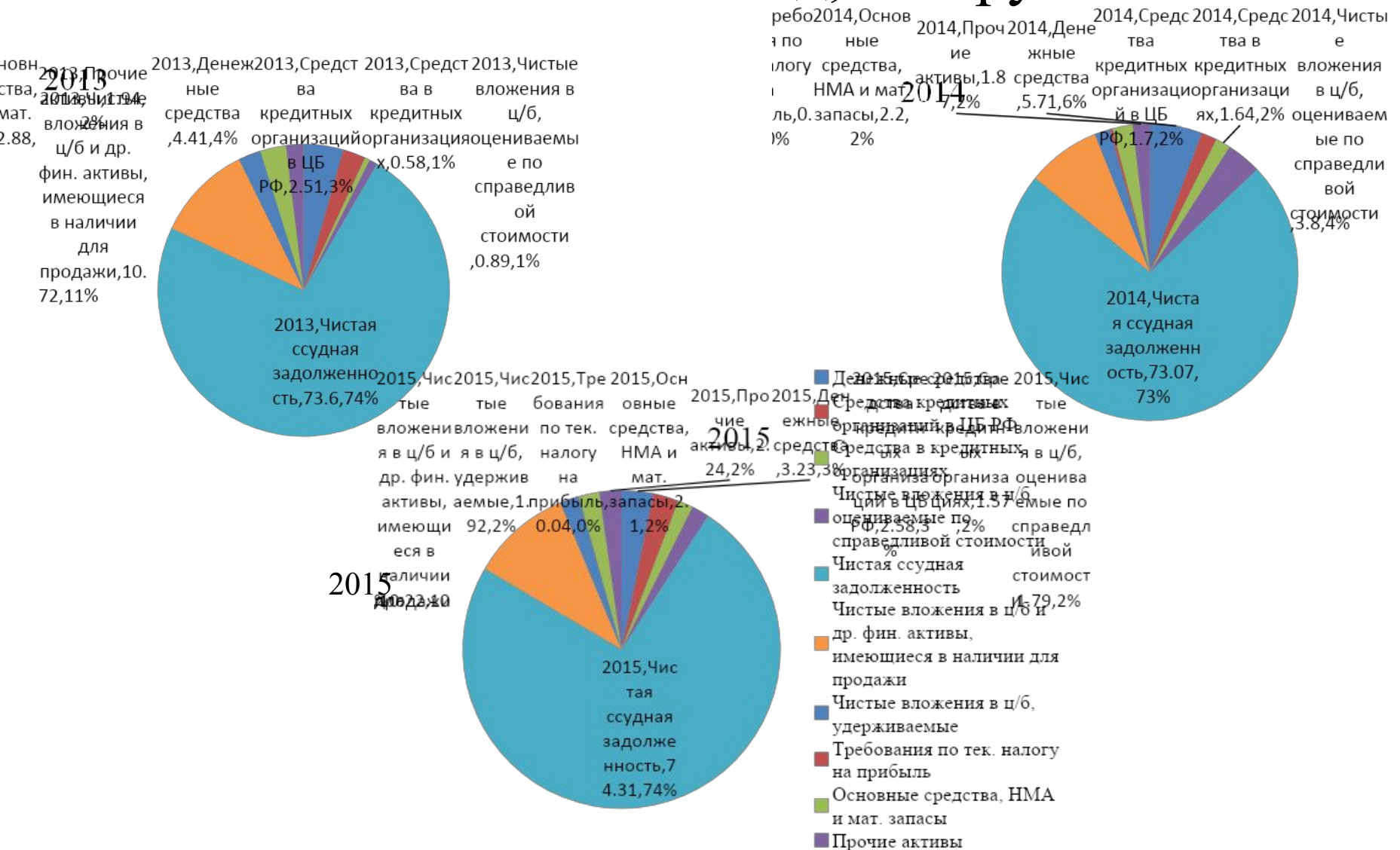
**Объектом** работы является ПАО «Сбербанк России» доп.офис № 8597/0401

**Целью** выпускной квалификационной работы является предложение рекомендаций по развитию расчетных операций в ПАО «Сбербанк России»

## В соответствии с поставленной целью необходимо решить ряд задач:

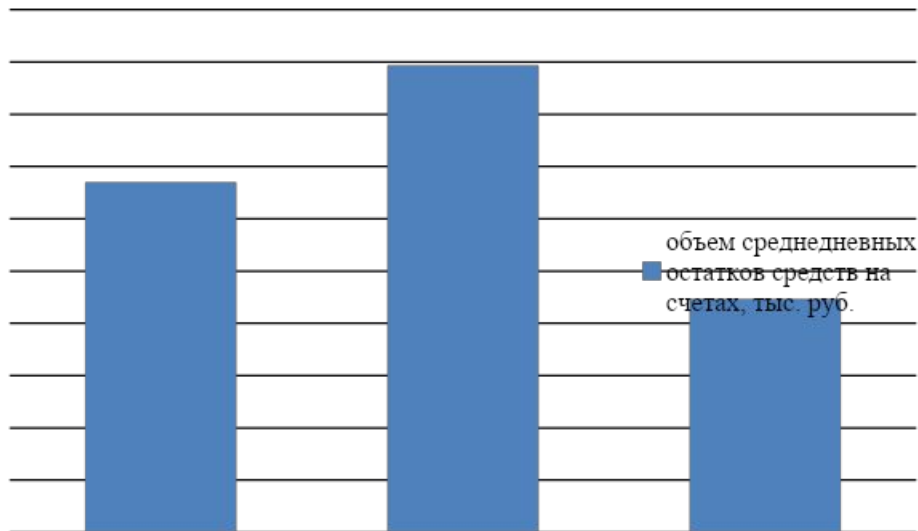
- исследовать теоретические аспекты расчетно-кассовых операций в кредитных организациях;
- проанализировать и дать оценку расчетно-кассовых операций в ПАО «Сбербанк России» доп.офис № 8597/0401;
- проанализировать структуру привлеченных средств ПАО «Сбербанк России» доп.офис № 8597/0401;
- проанализировать тенденции показателей эффективности расчетно-кассовых операций в ПАО «Сбербанк России» доп.офис № 8597/0401;
- рассмотреть основы стратегии повышения экономической эффективности проведения расчетно-кассовых операций;
- дать рекомендации по повышению экономической эффективности проведения расчетно-кассовых операций.

# Анализ активов банка за 2013 - 2015 год, тыс.руб.



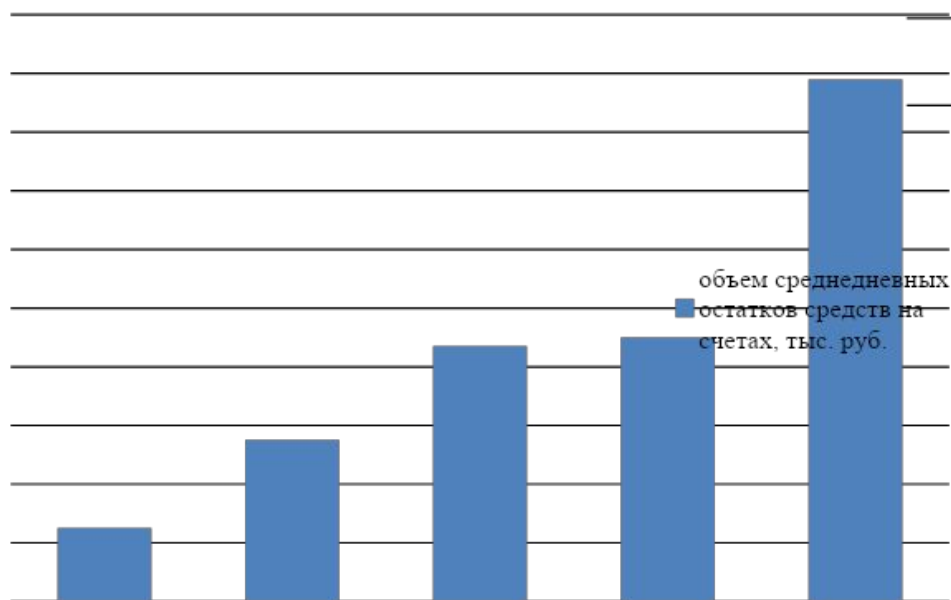
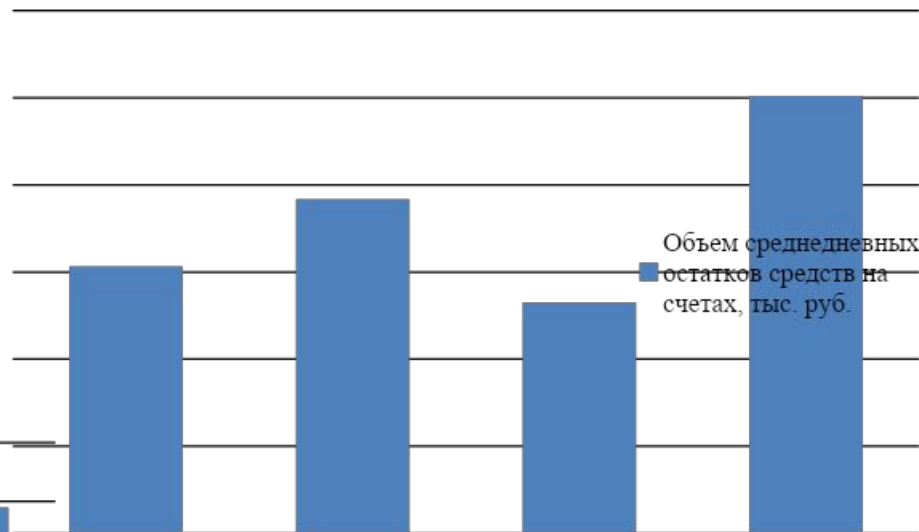
# Группировка клиентов по размеру среднеедневного остатка средств в 2015 г.

Среднеедневной остаток средств на счетах клиентов	Всего			в т.ч. по бюджетным счетам		
	Количество клиентов, ед.	Объем среднеедневных остатков средств на счетах, т.р.	Кредитовый оборот по счетам клиентов т. р.	Количество клиентов, ед.	Объем среднеедневных остатков средств на счетах, т. р.	Кредитовый оборот по счетам клиентов т. р.
Рублевые расчетные, текущие счета:						
Неработающие счета	3	2778	265680	-	-	-
Менее 50 тыс. руб.	769	8674	2819113	-	-	-
От 50 до 100 тыс. руб.	100	13907	3863963	13	277	455
От 100 до 500 тыс. руб.	284	18735	5281139	18	214	400
От 500 тыс. до 1 млн. руб.	181	30049,3	13927224	11	251,3	290
От 1 млн. до 5 млн. руб.	37	19146	8804227	7	178	345
От 5 млн. до 10 млн. руб.	4	4825	3849757,9	3	360	900,9
От 10 млн. до 30 млн. руб.	-	-	-	-	-	-
От 30 млн. до 100 млн. руб.	-	-	-	-	-	-
Свыше 100 млн. руб.	-	-	-	-	-	-
Итого	1378	98114,3	38811103,9	52	1280,3	2390,9



Динамика средненежных остатков средств на счетах «крупных» клиентов

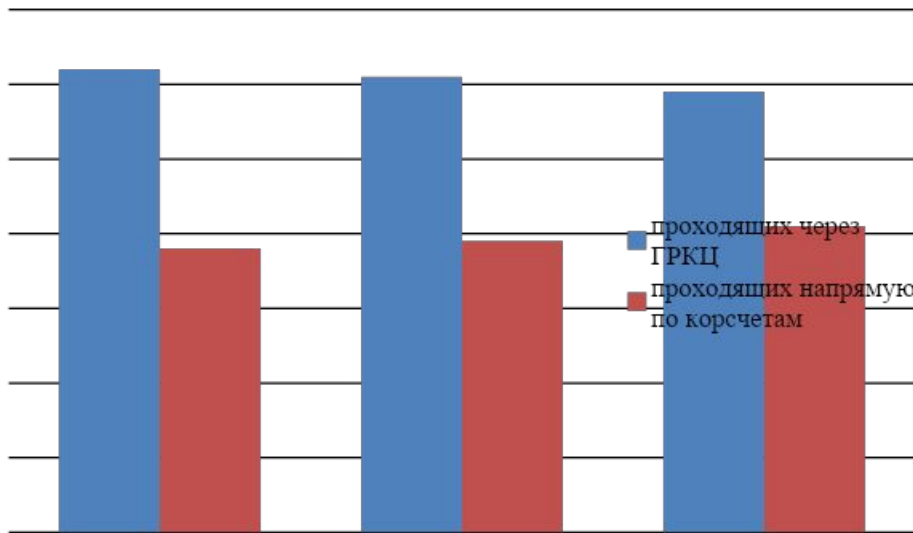
Динамика средненежных остатков средств на счетах «средних» клиентов



Динамика средненежных остатков средств на счетах клиентов сферы малого бизнеса

# Динамика платежных поручений ПАО «Сбербанк России» доп.офис № 8597/0401, %

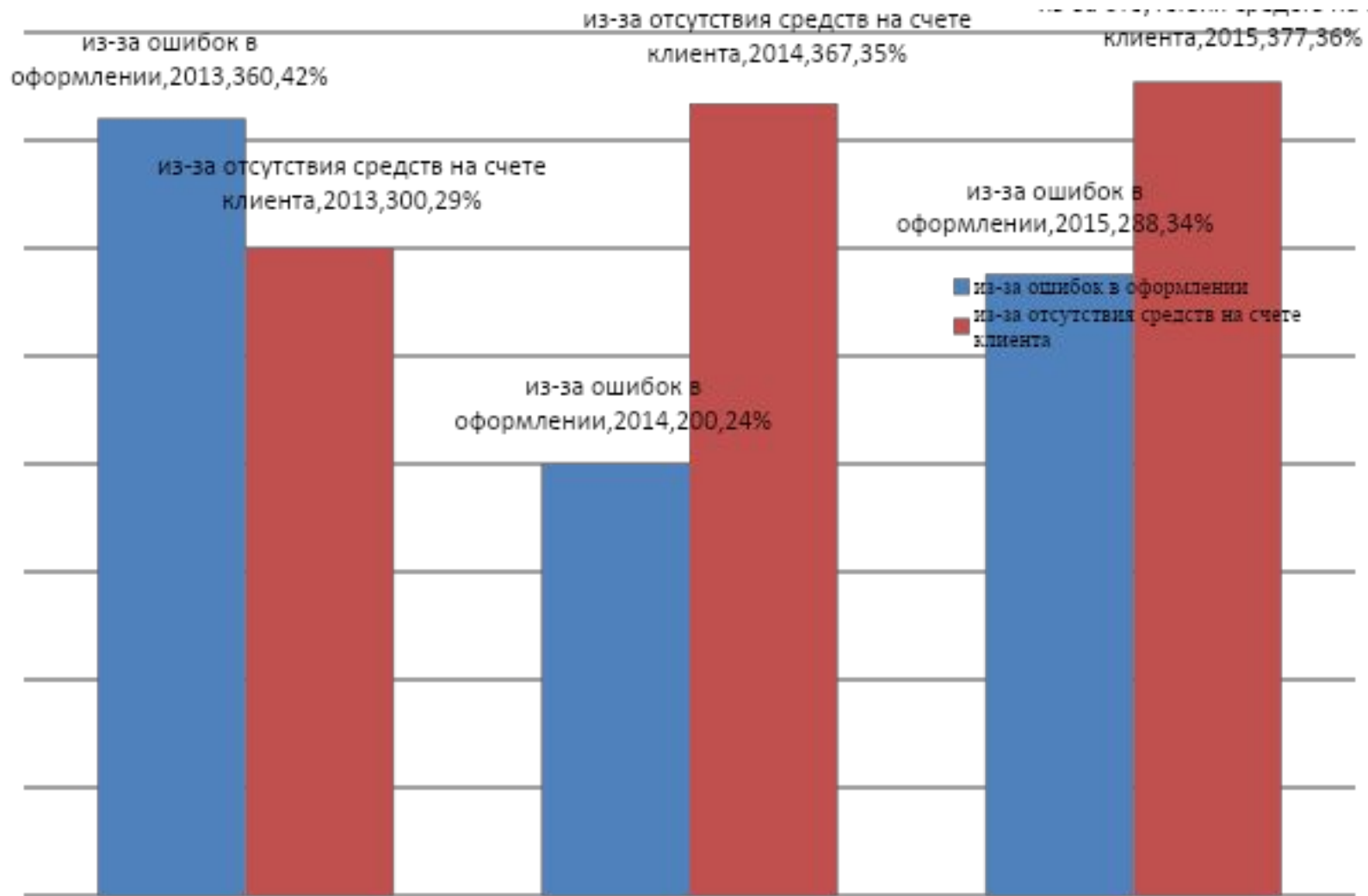
Наименование показателя	Год	
	2014	2015
Темп роста количества платежных поручений, всего	110,22	115,12
в том числе		
– проходящих через ГРКЦ	108,62	111,43
– проходящих напрямую по корсчетам	112,86	121,01



Динамика количества  
платежных поручений  
ПАО «Сбербанк России»  
доп.офис № 8597/0401



# Динамика количества необработанных документов по различным причинам



## Необходимое оборудование и программное обеспечение

Оборудование:	Требования
Процессор	Core i7-6700K Processor
Тип поддерживаемой памяти	DDR4, LV DDR3, двухканальный контроллер
Мах объем оперативной памяти	64 Гб
Официально поддерживаемые стандарты памяти	PC4-17000 (DDR4 2133 МГц), PC4-15000 (DDR4 1866 МГц), PC3-12800 (DDR3 1600 МГц), PC3-10600 (DDR3 1333 МГц)
Программное обеспечение:	«BiPrint-Client »: технология быстрого ввода платежных поручений »
Операционная система	Microsoft Office, Windows Movie Maker

# Расходы на разработку проекта

№п/п	Перечень оборудования	Стоимость оборудования, тыс. руб.
1	Дополнительные затраты на обучение персонала	40
2	Заработная плата проектировщиков	800
3	Страховые взносы	272
	<b>ИТОГО</b>	<b>1112</b>
Ресурсы для реализации проекта		
1	Приобретение и настройка программного обеспечения	851

**Среднемесячная экономия от реализации проекта за первые три года проектной деятельности**

Виды деятельности от реализации проекта	Расчётный проектный период, год		
	2016	2017	2018
Экономия от использования системы BiPrint-Client	$(27,24 * 12 * (329 * 0,55)) * -0,25 = -127$	$(23,37 * 12 * (450 * 0,5)) * -0,25 = -126$	$(20,79 * 12 * (535 * 0,5)) * -0,25 = -129$
Стоимость печати платёжек без поддержки автоматизированной системы штрих-кодирования	$(1,1 + 200 * 0,1 + 15000 * 0,15 * 3,13 + 1900) / 329 = 27,24$	$(1,2 + 300 * 0,15 + 16000 * 0,15 * 3,53 + 2000) / 450 = 23,37$	$(1,4 + 350 * 0,12 + 18000 * 0,2 * 4,1 + 2200) / 535 = 20,79$

# Расчет ЧДД и ЧТС при внешнем финансировании проекта

Коэффициент дисконтирования			d =a+b+c	0,1					
Наименование Показателя	Обозначение	2015	2016	2017	2018	2019	2020	2021	2022
	i	0	1	2	3	4	5	6	7
Доход	Д	0	1 271	1 265	1 293	1 293	1 293	1 293	1 293
Капитальные вложения	К	1 963	0	0	0	0	0	0	0
(Д – К)	Д – К	-1 963	1 271	1 265	1 293	1 293	1 293	1 293	1 293
Дисконт	1/ (1+d) <sup>i</sup>	1,00	0,91	0,83	0,75	0,68	0,62	0,56	0,51
Дисконтированный доход	(Д)/(1+d) <sup>i</sup>	0	1 155	1 045	971	883	803	730	663
Дисконтированные капитальные вложения	(К)/(1+d) <sup>i</sup>	1 963	0	0	0	0	0	0	0
Чистый дисконтированный доход	ЧДД = (Д-К)/(1+d) <sup>i</sup>	-1 963	1 155	1 045	971	883	803	730	663
Чистая текущая стоимость	ЧТС = Сумма ЧДД <sub>i</sub> (i=1....n)	-1 963	-808	238	1 209	2 092	2 895	3 625	4 288

# Итоговые показатели проекта

Показатель	Внешнее финансирование
Сумма чистого финансового потока за расчётный период 3 года, тыс. руб.	3829
Срок окупаемости проекта, год	1,2
IRR, %	62,94
Запас надёжности (относит отклонение), о.е.	7,44
Запас надёжности (абсолют отклонение), %	52,94
Норма прибыли на капитал, ARR, о.е.	0,65

# Общее время, затрачиваемое контролерами с рекомендациями и без рекомендаций

№ п/п	Наименование работ, операций РКО	Общее время, затрачиваемое контролерами до внедрения рекомендаций	Общее время, затрачиваемое контролерами, после мероприятий по ускорению платежей	Изменение
1	Работы по привлечению юридических лиц на обслуживание	30	20	10
2	Работы по открытию рабочего дня	30	20	10
3	Работы по закрытию рабочего дня	30	20	10
4	Работа в операционное время (непосредственное обслуживание одного клиента)	15	10	5
4.5	Проверка правильности заполнения платежных поручений	10	5	5
4.7	Сверка образцов подписей лиц, подписавших поручение	5	2	3
4.8	Ввод реквизитов поручения в компьютер	15	10	5
4.10	Отметка о проводке на всех экземплярах поручения	15	10	5
4.40	Работа в системе Клиент-банк (распечатка, проведение платежей)	40	30	10
5	Прочая работа	40	30	10
	Итого:	230	157	73

**Спасибо за внимание!**