



ФИНАНСОВЫЕ АСПЕКТЫ РЕАЛИЗАЦИИ ФЕДЕРАЛЬНОГО ЗАКОНА «О ТРАНСПОРТНОЙ БЕЗОПАСНОСТИ»



www.fstrf.ru Тел. (495) 620-51-31, (495) 620-51-32, (495) 620-50-44

900igr.net

Государственное регулирование цен

Схема 1



Прямое регулирование цен (тарифов)

Схема 2



Закон «О транспортной безопасности»

Министерство Транспорта

- Категорирование объектов
- Порядок и методика проведения оценки
- Отраслевые типовые нормы времени

Агентства

- Аккредитуют специализированные организации
- Разрабатывают нормативно-правовые документы (методики, требования, указания и т.д.)

Специализированные организации от:

РосАвиация

РосМорРечФлот

РосЖелДор

РосЖелДор
(Метро)

РосАвтодор

ФСТ России

- Регламент исполнения гос. функций по установлению тарифов
 - Методика расчета тарифов
 - Правила применения тарифов
 - Контроль за применением тарифов

Специализированные организации:

- Разрабатывают тариф
- Направляют документы в ФСТ России для установления тарифа

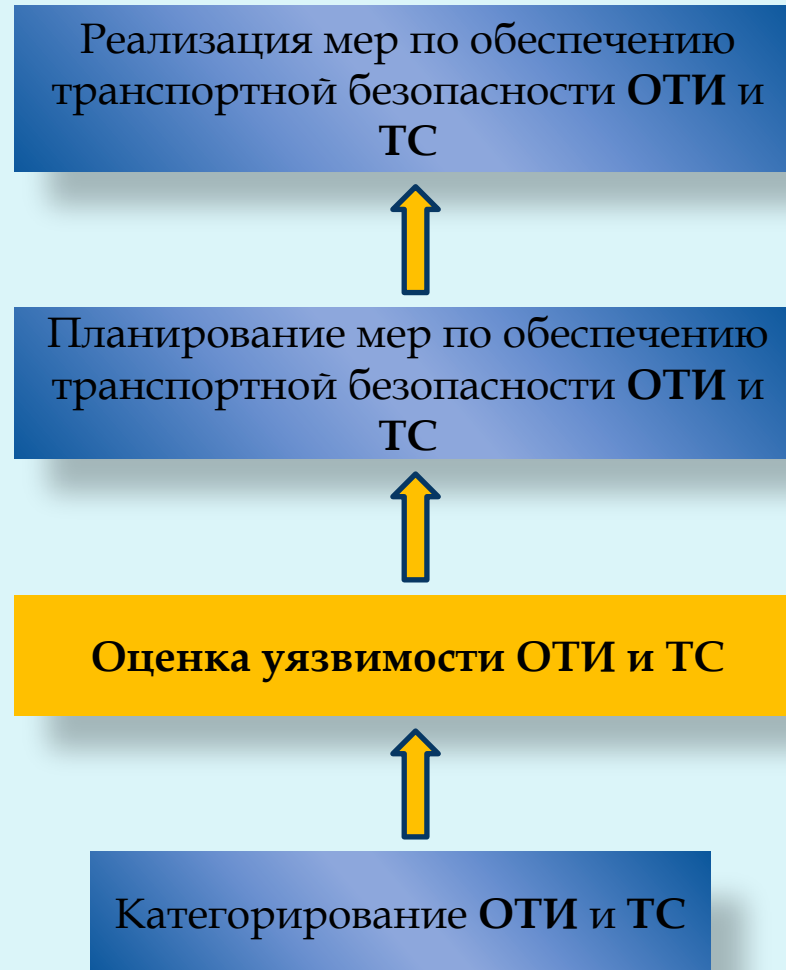
Субъекты транспортного комплекса

Государственное регулирование проведения оценки уязвимости ОТИ иТС

Схема 3.1



Значение оценки уязвимости в системе работ по транспортной безопасности



Участники рынка по оказанию услуг в сфере транспортной безопасности



РЕГИСТРАЦИЯ НОВОГО ВИДА ДЕЯТЕЛЬНОСТИ –
ОЦЕНКА УЯЗВИМОСТИ ОБЪЕКТОВ ТРАНСПОРТНОГО КОМПЛЕКСА
ДЛЯ ОКВЭД И ЕГО ИСПОЛЬЗОВАНИЕ

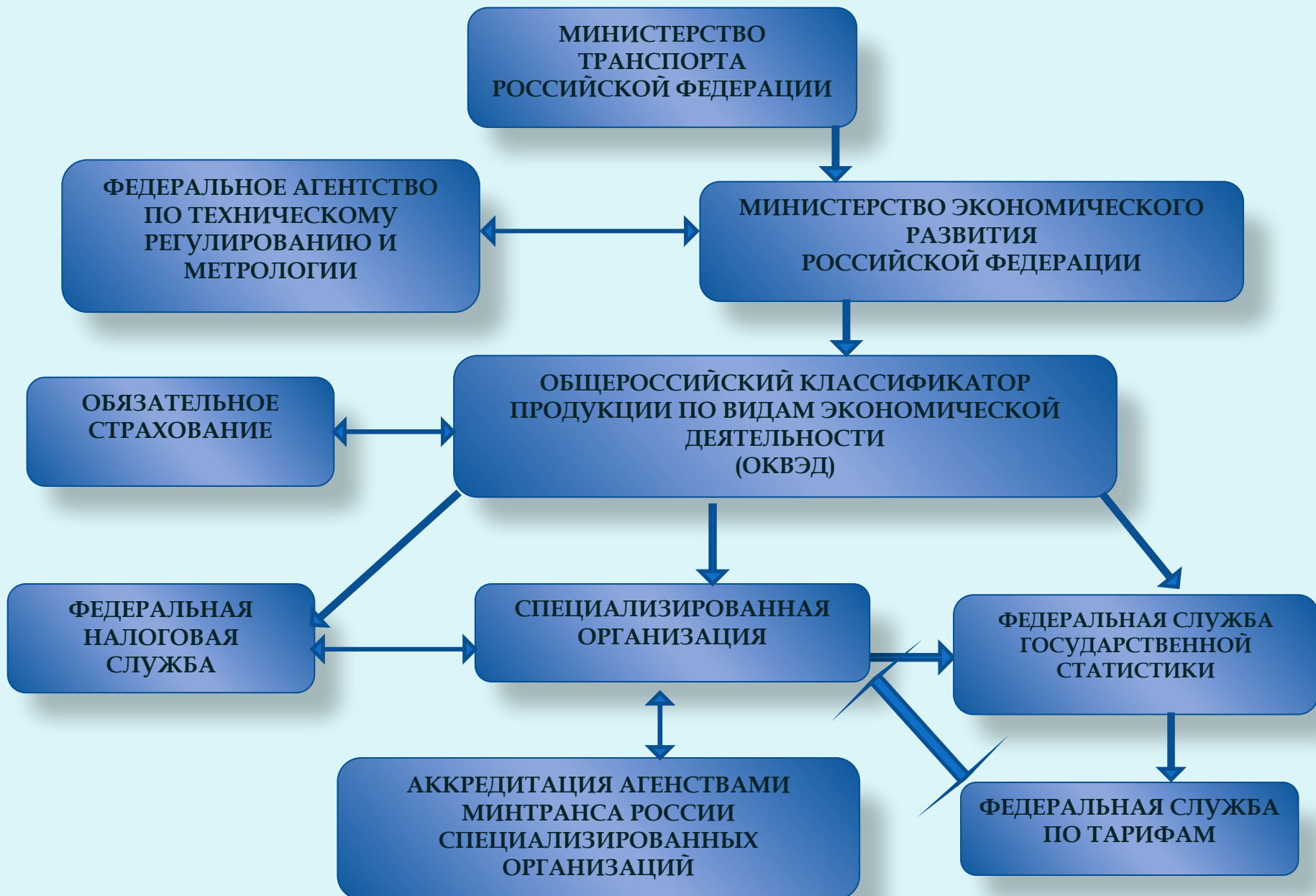
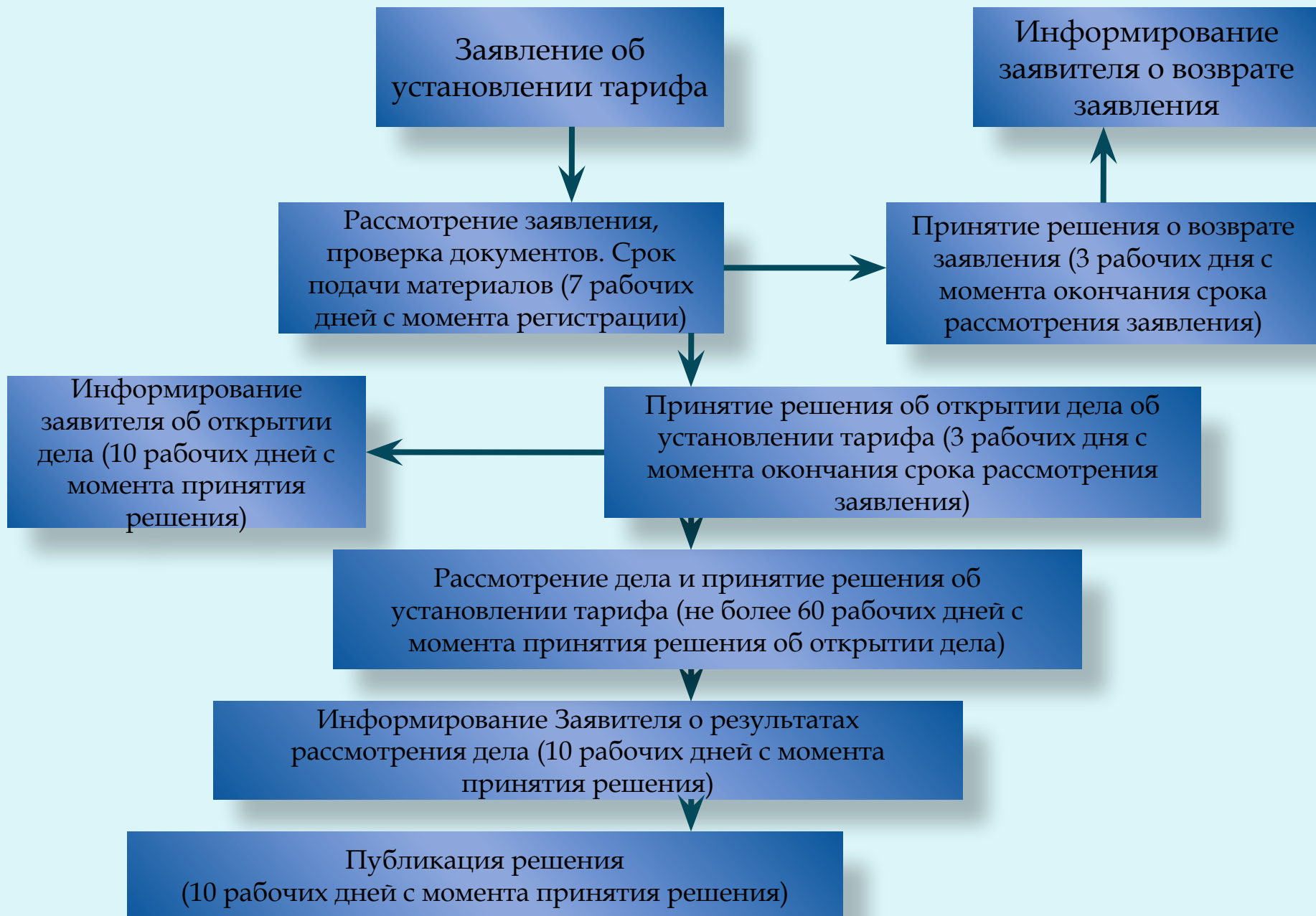


Схема прохождения документов для установления тарифа Схема 7



**ФЕДЕРАЛЬНАЯ СЛУЖБА ПО ТАРИФАМ
(ФСТ РОССИИ)****П Р И К А З**

от « ___ » _____ 20 ___ г.

№ _____

г. Москва

Об установлении тарифов (ценовых ставок) на услуги по проведению оценки уязвимости объектов транспортной инфраструктуры и транспортных средств, оказываемые специализированной организацией ООО «АВС»

В соответствии с Федеральным законом от 09.02.2007 № 16-ФЗ «О транспортной безопасности» (Собрание законодательства Российской Федерации 2007, № 7, ст. 837; 2008, № 30 (часть 2), ст. 3616; 2009, № 29, ст. 3634; 2010, № 27, ст. 3415), Положением о Федеральной службе по тарифам, утвержденным постановлением Правительства Российской Федерации от 30 июня 2004 года № 332 (Собрание законодательства Российской Федерации, 2004, № 29, ст. 3049; 2006, № 3, ст. 301; № 23, ст. 2522; № 48, ст. 5032; № 50, ст. 5354; 2007, № 16, ст. 1912; № 25, ст. 3039; № 32, ст. 4145; 2008, № 7, ст. 597; № 17, ст. 1897; № 23, ст. 2719; № 38, ст. 4309; № 46, ст. 5337; 2009, № 1, ст. 142; № 3, ст. 378; № 6, ст. 738; № 9, ст. 1119; № 18 (часть 2), ст. 2249; № 33, ст. 4086; 2010, № 9, ст. 960; № 13, ст. 1514; № 25, ст. 3169; № 26, ст. 3350; № 30, ст. 4096, № 45, ст. 5851), и Методическими указаниями по расчету тарифов на услуги по проведению оценки уязвимости объектов транспортной инфраструктуры и транспортных средств, утвержденными приказом ФСТ России от 4 октября 2010 г. № 477-а (зарегистрировано Минюстом России 9 ноября 2010 г., регистрационный № 18905), на основании обращения специализированной организации ООО «АВС» приказываю:

- 1. Установить тарифы (ценовые ставки) на услуги по проведению оценки уязвимости объектов транспортной инфраструктуры и транспортных средства на воздушном, автомобильном, водном, железнодорожном (включая метрополитены) транспорте и дорожном хозяйстве, оказываемые ООО «АВС», в соответствии с приложением к настоящему приказу.**
- 2. Настоящий приказ вступает в силу в установленном порядке.**

Руководитель Федеральной
службы по тарифам

С.Г. Новиков

МЕТОДИКА

Схема 9

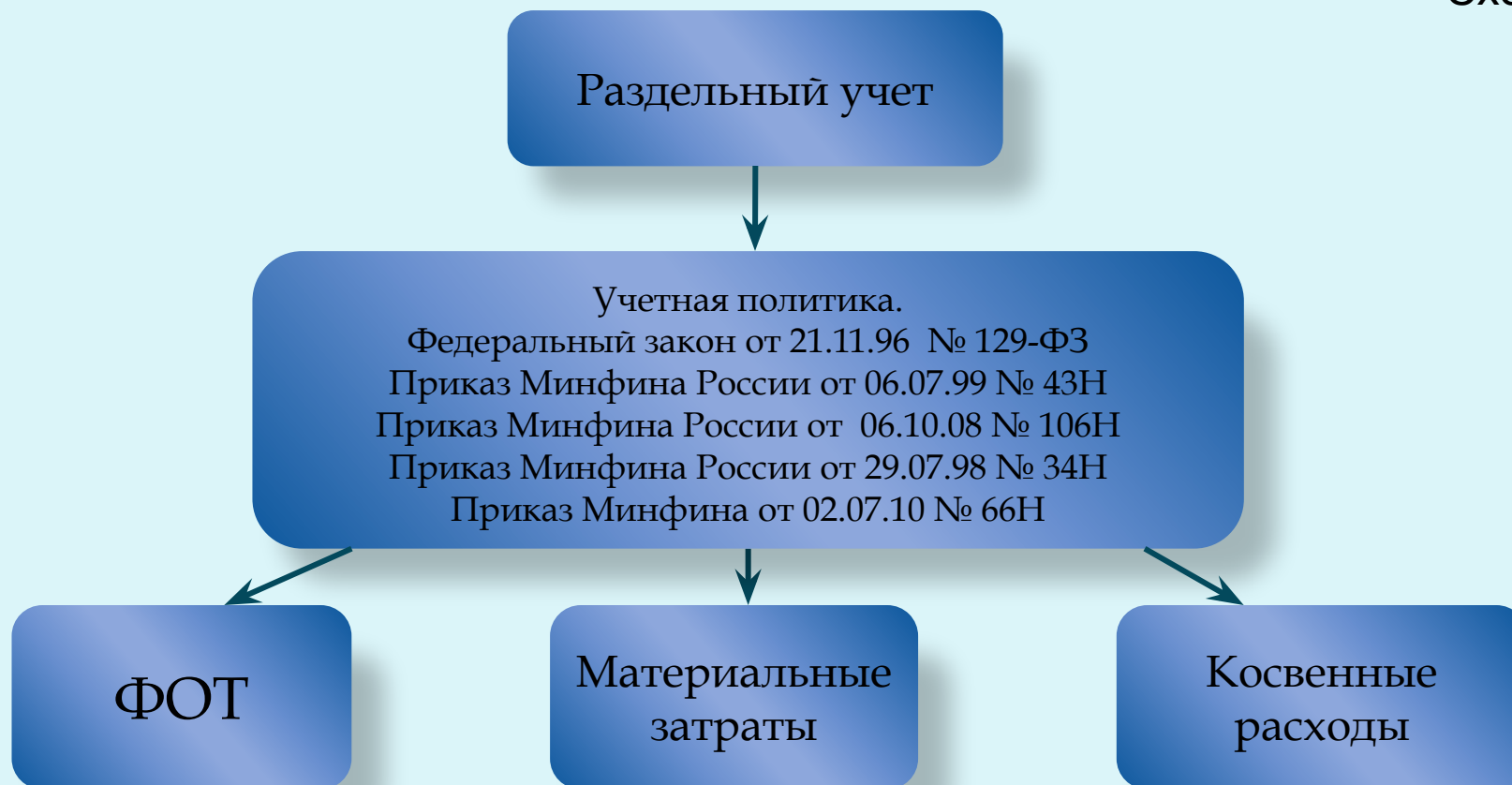
Расчета тарифов на услуги по оценке уязвимости объектов

транспортной инфраструктуры и транспортных



Раздельный учет доходов и расходов

Схема 10



В стартовых условиях отсутствует статистическая отчетность и фактические данные бухгалтерского учета, предлагаем расчет коэффициента затрат по следующей схеме

$$K = \frac{\text{ФОТ оценки уязвимости}}{\text{ФОТ общий}} * 100\%$$

Коэффициент для расчета затрат специализированной организации на услуги по оценке уязвимости ОТИ и ТС

Расчет необходимой валовой выручки (НВВ) от оказания услуг по проведению оценки уязвимости объектов транспортной инфраструктуры и транспортных средств

Схема 11

№	Наименование калькуляционных статей затрат	Ед. изм.	По отчету за предыдущий год	По отчету за последний отчетный год	По плану на период действия тарифа	Предложение Управления ФСТ России
1	Фонд оплаты специалистов (производственного персонала), занятых в оценке уязвимости ОТИ и ТС*	руб.				
2	Страховые взносы (ЕСН) от фонда оплаты труда специалистов (производственного персонала)	руб.				
2.1	То же, в процентах к стр.1	%				
3	Материальные расходы	руб.				
3.1	То же, в процентах к стр.1	%				
4	Косвенные расходы	руб.				
4.1	То же, в процентах к стр.1	%				
	В т.ч.					
4.2	Фонд оплаты труда административно-управленческого персонала*	руб.				
4.3	Страховые взносы (ЕСН) от фонда оплаты труда административно-управленческого персонала	руб.				
4.4	Амортизация	руб.				
4.5	Командировочные расходы	руб.				
4.6	Услуги сторонних организаций	руб.				
*4.7	с учетом районного коэффициента и надбавок к заработной плате для специализированных организаций, зарегистрированных и расположенных в районах Крайнего Севера и приравненных к ним местностях					
5	Итого расходов на оказание услуги (стр.1+стр.2+стр.3+стр.4)	руб.				

Расходы на оплату труда _____, осуществляющей
(наименование специализированной организации)

услугу по оценке уязвимости ОТИ и/или ТС план на 2011 год *)

№ п/п	Наименование показателя	Штатная численность (единиц)	Среднемесячная ЗП одного работника (тыс. руб.)	Всего (тыс. руб.) /гр. 2хгр.3х12 месяцев/
А	1	2	3	4
1	Специалисты - только по оценке уязвимости			
2	Административно-управленческий аппарат – в части обслуживающей оказание услуг по оценке уязвимости			
3	Всего		Х	

Руководитель _____

Гл. бухгалтер _____

* Методика заполнения таблиц по схемам 11.1-11.8 дана в информационном письме от 27.05.2011 № 7-829, которое находится на сайте www.fstrf.ru

Расходы на страховые взносы _____, осуществляющей
(наименование специализированной организации)

услугу по оценке уязвимости ОТИ и/или ТС план на 2011 год

№№ п/п	Наименование показателя	Штатная численность (единиц)	Среднемесячные начисления на одного работника (тыс. руб.)	Всего страховых взносов (тыс. руб.) /гр. 2хгр.3х12 месяцев/
А	1	2	3	4
1	Специалисты -только по оценке уязвимости			
2	Административно-управленческий аппарат – в части обслуживающей оказание услуг по оценке уязвимости			
3	Всего		X	

Руководитель _____

Гл. бухгалтер _____

Материальные расходы _____, осуществляющей
(наименование специализированной организации)

услугу по оценке уязвимости ОТИ и/или ТС план на 2011 год

№№ п/п	Наименование материалов	Количество единиц	Цена за одну единицу (тыс. руб.)	Сумма расходов на материалы (тыс. руб.) /гр. 2хгр.3/
А	1	2	3	4

Руководитель _____

Гл. бухгалтер _____

**Расходы на амортизационные отчисления _____ , осуществляющей
(наименование специализированной организации)**

услугу по оценке уязвимости ОТИ и/или ТС план на 2011 год

№ п/п	Наименование ОС и других активов	Количество единиц	Начисление на единицу (тыс. руб.)	Сумма расходов на амортизацию (тыс. руб.) /гр. 2хгр.3/
А	1	2	3	4

Руководитель _____

Гл. бухгалтер _____

Состав косвенных и командировочных расходов _____ ,
 (наименование специализированной организации)
осуществляющих услугу по оценке уязвимости ОТИ и/или ТС план на 2011 год

№№ п/п	Наименование расходов	Сумма расходов (тыс. руб.)
А	1	2
I	Косвенные расходы	
II	Командировочные расходы	

Руководитель _____

Гл. бухгалтер _____

**Расшифровка косвенных расходов по статьям «Услуги сторонних организаций» и «Прочие расходы» _____, осуществляющей
(наименование специализированной организации)
услуги по оценке уязвимости ОТИ и/или ТС план на 2011 год**

№ п/п	Наименование расходов	Сумма расходов (тыс. руб.)
А	1	2
Раздел I	Услуги сторонних организаций – всего	
	в т.ч.	
Раздел II	Прочие расходы - всего	
	в т.ч.	

Руководитель _____

Гл. бухгалтер _____

Распределение прибыли _____, осуществляющей
(наименование специализированной организации)

услугу по оценке уязвимости ОТИ и/или ТС план на 2011 год

№ п/п	Наименование статей прибыли	Прибыль (тыс. руб.)
А	1	2

Руководитель _____

Гл. бухгалтер _____

Деятельность _____, осуществляющей **Схема 11.8**
 (наименование специализированной организации)

услугу по оценке уязвимости ОТИ и/или ТС по плану на 2011 год и другие виды деятельности по отчету за 2010 год

/тыс.

руб./

№№ п/п	Код ОКВЭД	Вид деятельности	Всего расходов	в т.ч. по элементам расходов								Прибыль (таб. № 7)	НВВ (необходимая валовая выручка) (гр.3+гр.13)		
				Прямые расходы					Косвенные расходы						
				Расходы на оплату труда специалистов (таб. №1)	Страховые взносы специалистов (таб. № 2)	Материальные расходы (таб.3)	Амортизация (таб. 4)	Командировочные расходы (таб. № 5)	Расходы на оплату труда АУП (таб. №1)	Страховые взносы АУП (таб. № 2)	Услуги сторонних организаций (таб. № 5)			Прочие косвенные расходы (таб. № 5)	
А	1	2	3	4	5	6	7	8	9	10	11	12	13	14	
1	х) 74.60.1	План на 2011 год (регулируемый ФСТ России)													
2		Сводный отчет за 2010 год по другим видам													

Руководитель _____

Гл. бухгалтер _____

Х) 74.60.1 «Оценка уязвимости объектов транспортной инфраструктуры и транспортных средств от актов незаконного вмешательства» рассматривается федеральными органами власти для внесения в ОКВЭД

Расчет тарифа (ценовой ставки) на услуги по оценке уязвимости объектов транспортной инфраструктуры и транспортных средств на 2011 год

в рублях

Годовой фонд оплаты труда специалиста по оценке уязвимости	Страховые взносы (ЕСН) в условиях 2011 г.	Годовой фонд оплаты труда с о страховыми начислениями	Материальн ые расходы	Косвенные расходы	Итого расходов	Прибыль	Необходимая валовая выручка НВВ	Тариф (ценовая ставка) за 1 час без НДС
	гр.1*0,34	гр.1+гр.2			гр.3+гр.4+гр.5		гр.6+гр.7	гр.8 / Фг *
1	2	3	4	5	6	7	8	9

*ФГ - годовой фонд рабочего времени (на 2011 год - 1981 час /на одного специалиста)

Порядок расчета стоимости
договора на услуги по проведению
оценки уязвимости ОТИ и ТС

$$C_k = T_{\text{ЦС}} \times \frac{t_k}{60} \times V_k ,$$

где:

C_k – стоимость конкретного вида работы ;

$T_{\text{ЦС}}$ – тариф (ценовая ставка) для специализированной организации, утвержденный приказом ФСТ России;

t_k – время (норма труда) проведения конкретного вида работы;

V_k – объем конкретного вида работы в единицах измерения;

60 – количество минут в одном часе.

$$C_y = C_{k1} + C_{k2} + \dots + C_{kn}$$

где:

C_y – стоимость услуги, выполняемой специализированной организацией, по проведению оценки уязвимости объекта транспортной инфраструктуры или транспортного средства

C_{kn} – стоимость конкретного вида работы

Пример расчета стоимости договора на проведение услуг по оценке уязвимости ОТИ иТС

Схема 14

Тариф (часовая ставка) = 499,00 рублей. (условно)-приказ ФСТ России

- 1 Изучение генерального плана объекта, технического паспорта объекта, планов территории, изучение состава объекта

$$C_1 = T_{ЦС} \times \frac{t_{1.1}}{60} \times V_{1.1} = 499 \times \frac{3 \text{ мин}}{60} \times 55 = 1372,25 \approx 1372,00 \text{ руб.};$$

- 2 составление рабочих результатов изучения проектной, технической, технологической документации и документов информационного характера

$$C_2 = 499 \times \frac{1 \text{ мин}}{60} \times 19 = 1738,18 \approx 1738,00 \text{ руб.};$$

- 3 обследование периметра объекта и его ограждения с фотосъемкой отдельных участков

$$C_3 = 499 \times \frac{5 \text{ мин}}{60} \times 17 = 706,91 \approx 707,00 \text{ руб.};$$



- 4 подписание акта приемки-передачи о выполнении услуги по оценке уязвимости объекта транспортной инфраструктуры

$$C_4 = 499 \times \frac{65 \text{ мин}}{60} \times 10 = 5405,83 \approx 5406,00 \text{ руб.}$$

$$C_y = 1372,00 + \dots + 1738,00 + \dots + 707,00 + \dots + 5406,00 = 100\,001,00 \text{ руб.}$$

Форма расчета стоимости услуг по договору

Схема 15

(приложение к публичному договору на услуги по проведению оценки уязвимости ОТИ и ТС)

№ п\п	Наименование работ	Единица измерения	Норма времени на единицу измерения в минутах	Фактический объем работ в единицах измерения	Стоимость работ, в руб. (гр.4×гр.5×Тцс/60)**)
	*)	*)	*)		
1	2	3	4	5	6
	ИТОГО				

*) Виды работ, единицы измерения и нормы времени на единицу измерения указываются в соответствии с Отраслевыми типовыми нормами времени на работы по проведению оценки уязвимости объектов транспортной инфраструктуры и транспортных средств от актов незаконного вмешательства, утвержденными приказом Минтранса России от 15.11.2010 № 248

***) Т_{цс} - тариф (ценовая ставка), установленный приказом ФСТ России; 60-минуты в одном часе

Соотношение стоимости договоров по оценке уязвимости объектов транспортной инфраструктуры железнодорожного транспорта на территориях Московской области и Хабаровского края (при УСЛОВНОМ тарифе (часовой ставке))

Наименование показателя	Вокзал			Перегон			Станция		
	Московская область	Хабаровский край	Отклонение	Московская область	Хабаровский край	Отклонение	Московская область	Хабаровский край	Отклонение
Трудовые затраты (мин/час)	<u>8877</u> 148	<u>8877</u> 148	-	<u>15465</u> 258	<u>15465</u> 258	-	<u>14874</u> 248	<u>14874</u> 248	-
Трудовые затраты (чел/день)	19	19	-	32	32	-	31	31	-
Тариф (руб/час)	499	723	(224)	499	723	(224)	499	723	(224)
Стоимость договора	73827	106968	33138	128617	186353	57885	123702	179232	55525

