

**Римский клуб**

**РИМСКИЙ КЛУБ (Club of Rome)** - международная неправительственная организация, деятельность которой направлена на стимулирование изучения глобальных проблем. Основана в 1968 итальянским менеджером и общественным деятелем А.Печчеи.



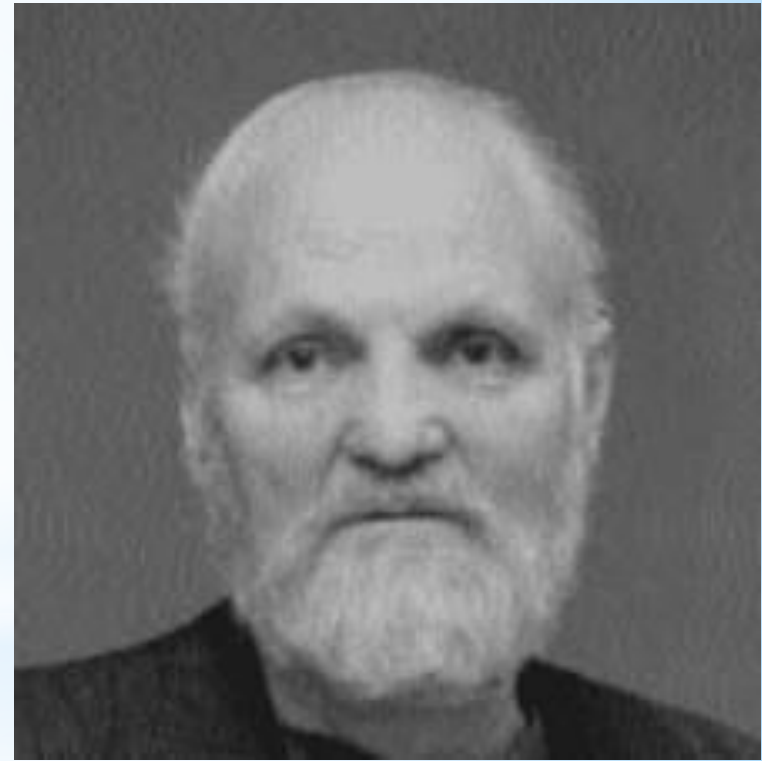
\* Глобальные проблемы - это проблемы, касающиеся (в той или иной степени) всех стран и народов, решение которых возможно лишь объединенными усилиями всего мирового сообщества



Свою деятельность Клуб начал в 1968 со встречи в Академии Деи Линчеи в Риме, откуда пошло название этой некоммерческой организации. Ее штаб-квартира находится в Париже.



\* У Римского клуба нет штата и формального бюджета. Его деятельность координируется исполнительным комитетом, состоящим из 12 человек. Пост президента клуба последовательно занимали А.Печчеи, А.Кинг (1984-1991) и Р.Диес-Хохлайтнер (с 1991).



Россия в начале 2000-х представлена в Клубе тремя людьми: почетным членом клуба является М.Горбачев, действительными членами - Д.Гвишиани и С.Капица.



\* Основным «продуктом» деятельности Клуба являются его доклады, посвященные приоритетным глобальным проблемам и путям их решения. Если первоначально Римский клуб обращал основное внимание на противоречия между обществом и природой, то затем он стал уделять приоритетное внимание социальным проблемам.





Острота глобальных проблем, связанных с противоречиям и между обществом и окружающей средой, обусловлена их связью с безопасностью земной цивилизации. Именно с анализа взаимоотношений общества и окружающей среды начались работы Римского клуба.

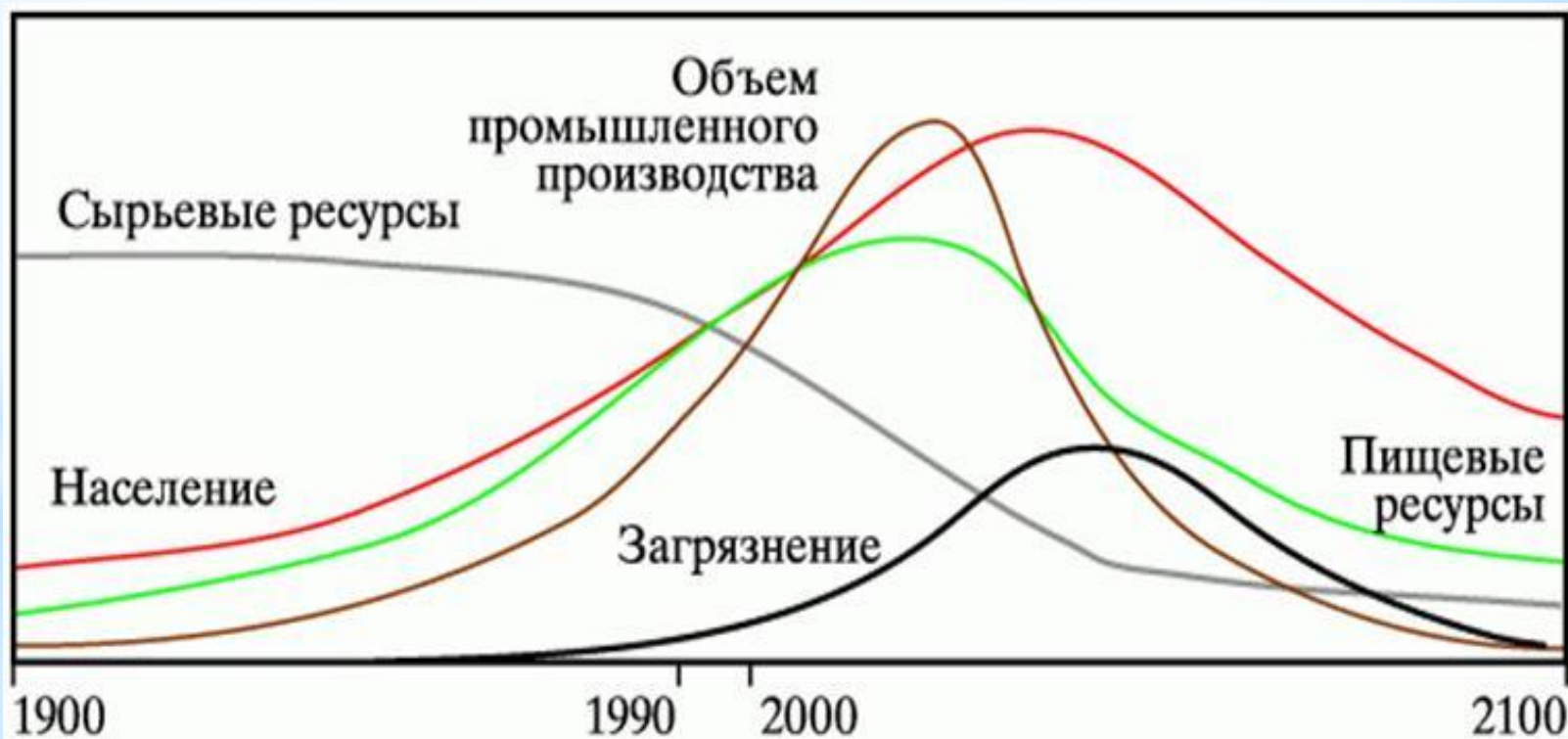




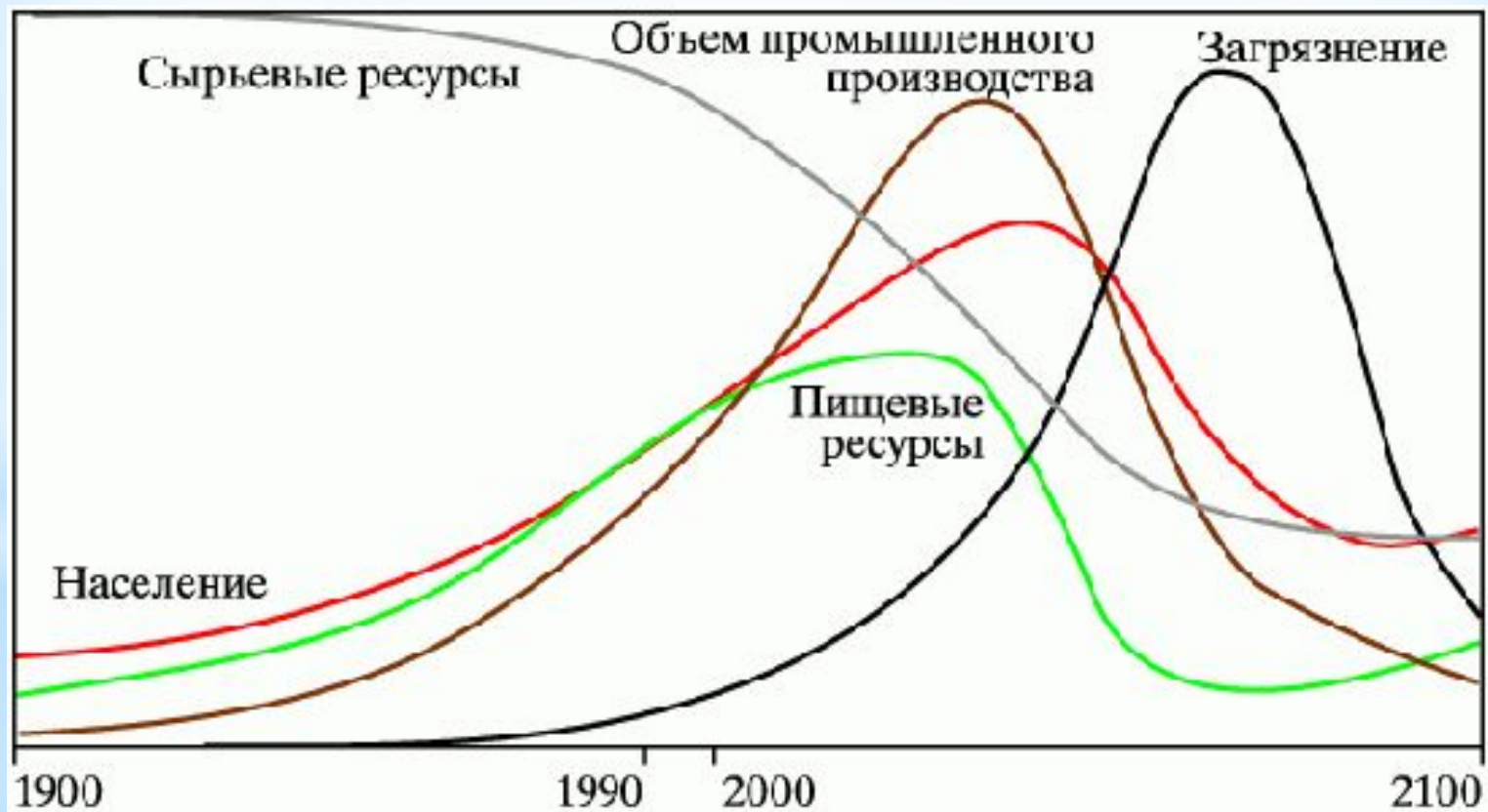
\* Начальную работу по предложению Клуба провел американский специалист по компьютерному моделированию Дж. Форрестер. Результаты его исследования, опубликованные в книге *Мировая динамика* (1971), показали, что продолжение прежних темпов потребления природных ресурсов приведет в 2020-х к всемирной экологической катастрофе.



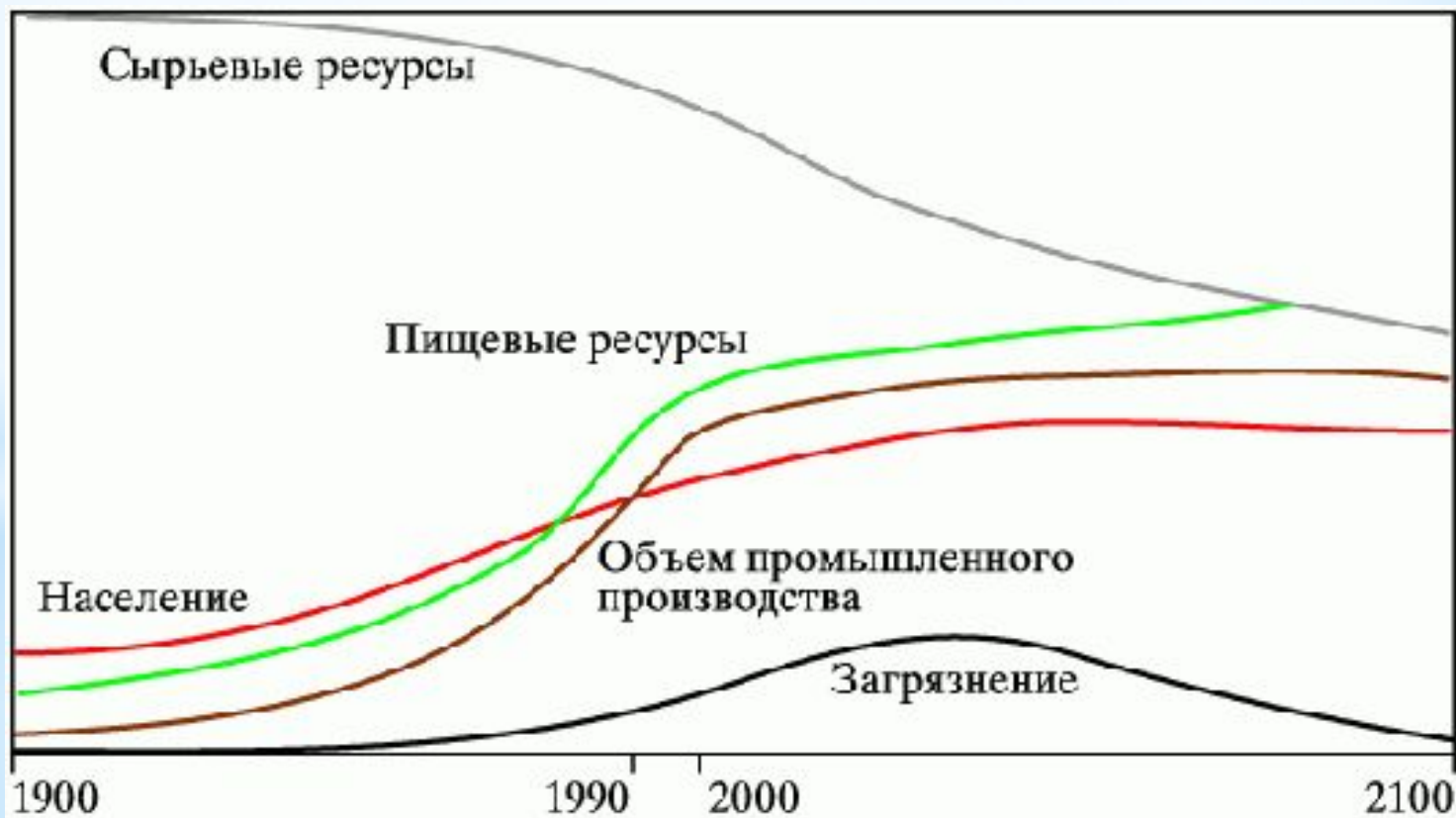
\* Согласно стандартной модели, если не произойдет никаких качественных изменений, то в начале 21 в. сначала начнется резкий спад среднедушевого промышленного производства, а затем - и численности населения планеты



- \* Даже если количество ресурсов удвоится, то глобальный кризис лишь отодвинется до примерно середины 21 в.



\* Единственным выходом из катастрофической ситуации виделся переход к планируемому в мировом масштабе развитию по модели глобального равновесия (фактически - «нулевого роста»), то есть сознательная консервация промышленного производства и численности населения



\* Возникновение социальных глобальных проблем связано в основном с противоречиями между развитыми странами «богатого Севера» и развивающимися государствами «бедного Юга». С 1940-х для помощи отстающим странам начали создаваться специальные всемирные институты социально-экономического регулирования (МВФ, МБРР, экономические организации ООН).



Московский Банк  
Реконструкции и Развития





\* Однако развитие глобального регулирования затормозилось уже в 1970-е, показателем чего является судьба 3-го доклада Римскому клубу, Пересмотр международного порядка (1976), подготовленного группой под руководством нидерландского экономиста Я. Тинбергена.

Однако предложения группы Я.Тинбергена не получили поддержки.

# Заключение

Доклады Римскому клубу, посвященные социальным глобальным проблемам, не смогли сыграть столь же знаковую роль в развитии глобалистики и в практическом решении глобальных проблем, как доклады по проблемам окружающей среды. Однако они внесли важный вклад в осмысление социальных «недугов человечества».