

1. Резюме

(цель предпринимательского проекта)

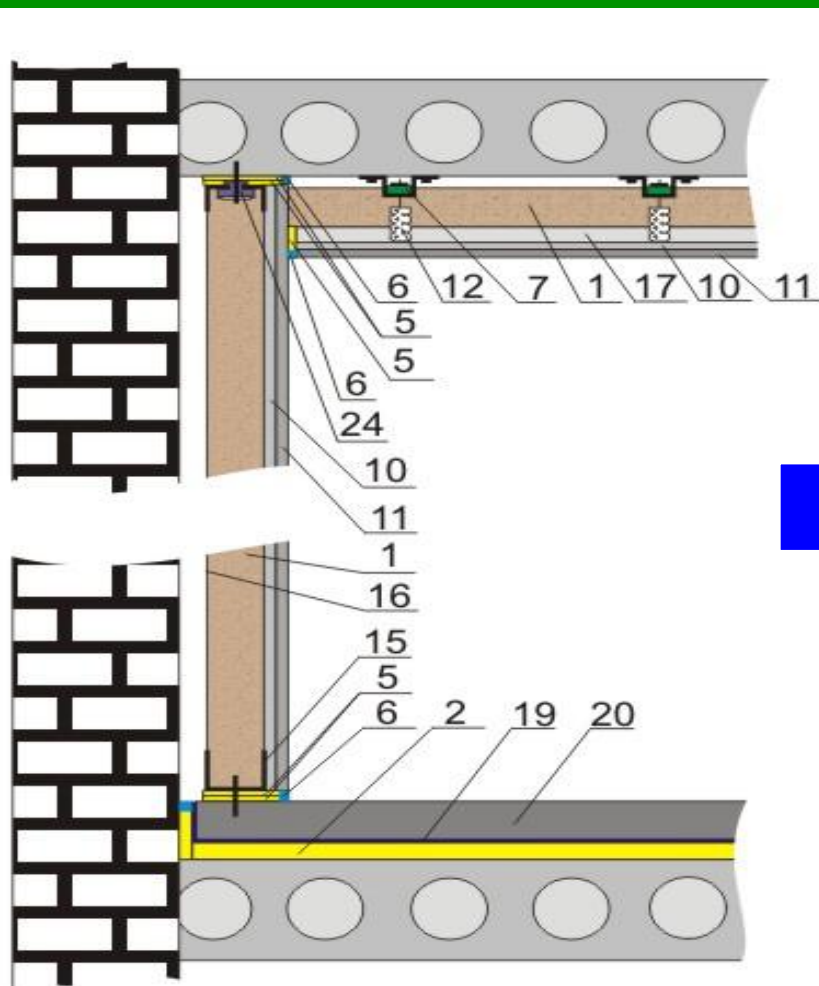
- Настоящая предпринимательская идея заключается в изготовлении шумоизоляционных панелей на арендуемой части производственного цеха и распространении их на российском рынке. Компания берет на себя разработку таких панелей, изготовление, организацию продаж, установку и послепродажное обслуживание. При этом напрямую сотрудничает с заводом производителем основных материалов, поставляющих шумоизоляционные панели. В связи с расширением индивидуального жилищного строительства коттеджного типа, а также муниципального строительства по всей территории Российской Федерации устойчивый сбыт предлагаемой потребителям продукции прогнозируется с большой уверенностью.

Быстро и тепло



Функции шумоизоляционных панелей:

- могут быть использованы в качестве утеплителя;
- являются прекрасным шумоизолятором.



План маркетинга

Представляемые шумоизоляционные плиты являются товаром определенного профиля, поэтому неценовые мероприятия (реклама), нацеленные на повышение объема продаж, должны иметь специфический характер и быть ориентированы на определенную группу потребителей.

Поэтому реклама может быть представлена несколькими видами:

- **1)реклама, ориентированная на людей (физических лиц), заинтересованных в реконструкции, модернизации своей квартиры.** Поэтому реклама о товаре и о его исключительности может быть помещена как в рекламных газетах, так и в газетах строительного профиля, а также показана по кабельному телевидению в престижны районах, тем самым непосредственно доведена до потребителя;
- **2)реклама, ориентированная на компании, фирмы и предприятия (юридические лица), занимающиеся строительством.** Она может быть помещена в специальные рекламные каталоги, которыми постоянно пользуются строительные компании.

Эти меры являются необходимыми для стимулирования сбыта и повышения доходов предприятия на первом этапе. В дальнейшем, когда фирма станет достаточно известной среди специалистов и будет получать определенную чистую прибыль, к этим мерам можно добавить информационную поддержку на общественном телевидении.

Анализ основных рынков сбыта

- Шумоизоляционные панели — удобный, практичный и доступный товар, поэтому рынок сбыта его очень широк. Основными направлениями применения панелей могут стать:
- 1) **новое строительство.** Предприятие предлагает строительным компаниям услуги по установке панелей еще в процессе строительства квартир, при этом все затраты полностью вносятся в себестоимость квартиры. Это выгодно строительным компаниям, как для повышения уровня (категории) квартиры, так и для повышения имиджа самой фирмы.
- Следует отметить, что вопрос о шумоизоляции очень актуален в сегодняшние дни в новостройках блочного типа, так как в таких домах высокая степень звукопроницаемости из-за щелей между бетонными панелями. Сегодняшняя ситуация на рынке недвижимости характеризуется увеличением количества фирм, занимающихся строительством квартир с евроотделкой. Поэтому потребитель, выплачивая такую большую сумму за 1 м², хочет иметь помимо качественного внутреннего содержания квартиры защиту от посторонних шумов.
- Суммируя все это, естественно предположить, что многие строительные фирмы заинтересуются шумоизоляционными панелями;

- 2) **использование панелей в реконструкции домов.** Во-первых, следует упомянуть об уже рассмотренных блочных домах, где возможна установка шумоизоляционных панелей. Во-вторых, в настоящее время ведется активная реконструкция старых домов и превращение их в эксклюзивное жилье с очень дорогой ценой за 1 м². Обеспеченные люди, покупающие такое жилье, могут обладать конфиденциальной информацией, поэтому помимо просто шумоизоляции подобные потребители могут предъявлять требования защиты от случайных и преднамеренных подслушиваний.
- Немаловажное значение шумоизоляционные панели получают в офисах и представительствах, барах и магазинах, расположенных на первых этажах жилых зданий, там, где жильцы предъявляют повышенные требования тишины и соответственно шумоизоляции;

- 3) **строительство загородных домов.** Одним из современных направлений в строительстве стало строительство коттеджей. При этом шумоизоляционные панели могут быть использованы как в качестве утеплителя, так и в качестве шумоизоляционного средства. Очевидно, те люди, которые собираются покупать большие загородные коттеджи для постоянного места жительства, должны быть заинтересованы предложением утеплить и сделать более комфортным их дом.

Оценка возможных рисков

В настоящее время, когда экономическая ситуация меняется очень быстро и никто не застрахован от неожиданных неудач в бизнесе, следует учитывать элементы риска.

Риск в производстве шумоизоляционных панелей:

Коммерческие риски.

- риск от неплатежеспособности заказчика;
- риск от падения спроса и заинтересованности в товаре (причиной может быть любой внешний фактор);
- риск от появления абсолютно нового, более экономичного материала шумоизолятора;
- риск от банкротства основного поставщика, арендодателя и соучредителя

В этом случае понадобится время и дополнительные средства на поиск новых поставщиков.

- риск, связанный с доставкой панелей до конечного потребителя, т. е. транспортный риск;

Политические риски связаны с политической обстановкой в стране

Себестоимость продукции

1. Постоянные расходы:

- арендная плата;
- погашение банковского кредита;
- заработная плата работникам;
- начисления на заработную плату;
- страховые взносы;
- амортизационные отчисления производственного оборудования.

- **2. Переменные расходы:**
- расходы на сырье(цемент, керамзитная крошка, древесная стружка);
- выплата банковского процента;
- расходы на рекламу;
- транспортные расходы (оплата горюче-смазочных материалов, запасных частей к автомобилям и др.)



Дом в разрезе



Факторы конкурентоспособности

| № п. п. | Фактор | Шумоизоляционные панели | Стекловат а | Минералват а | Минеральная плита | Пенопласт | Пластиковые стеновые панели | Гипсокартон |
|---------|--|-------------------------|---|---|-------------------|--|-----------------------------|------------------------|
| 1 | %-т шумоизоляции | До 84 | 35 | 42 | 40 | До 69 | 30 | 27 |
| 2 | Теплоизоляционные свойства | Средний уровень | Средний уровень | Высокий уровень | Средний уровень | Высокий уровень | Низкий уровень | Практически не имеет |
| 3 | Прочность | Очень прочные | Не имеет | Низкий уровень | Средний уровень | Средний уровень | Достаточно высокая | Низкий уровень |
| 4 | Водонепроницаемость | Полная | Пропускает влагу | Пропускает влагу | Частичная | Достаточно высокая | Полная | Пропускает влагу |
| 5 | Срок эксплуатации, лет | До 30-35 | 15 | 15 | 20 | 20 | 25 | 5-7 |
| 6 | Исключительность товара | Товар-новинка | | | | | Товар-новинка | Товар-новинка |
| 7 | Наличие вредных для здоровья веществ | Не содержит | Мелкие стеклянные волоски (очень вредные) | Мелкие стеклянные волоски (очень вредные) | Не содержит | Выделяет вредные химические вещества при нагреве | Не содержит | Не содержит |
| 8 | Уровень цены, 1 руб. за 1 м ² | 1 330 | 100 | 100 | 200 | 300 | 350 / | 160 |
| 9 | Дополнительные условия эксплуатации | Не требуются | Влажность не более 40% | Влажность не более 50% | Не требуются | Температура не более 60 °С | Не требуются 1 | Влажность не более 85% |
| 10 | Пожаробезопасность | Пожаробезопасен | Высоковоспламеняемость | Высокопоспламеняемость | Пожаробезопасен | Легковоспламеняется | Средняя воспламеняемость | Легковоспламеняется |
| 11 | Гарантии | До 15 лет | Не выдаются | Не выдаются | До двух лет | Два-три года | До десяти лет | Не выдаются |

Расчет конкурентоспособности

| № п/ п | Параметр | Шумоизоляционные панели «Керама» | | Стекловата | | Мипералвата | | Минеральная плита | | Пенопласт | | Пластиковые стеновые панели | | Гипсокартон | |
|--------------|----------------------------|----------------------------------|-----------|------------|-----------|-------------|-----------|-------------------|-----------|-----------|-----------|-----------------------------|-----------|-------------|-----------|
| | | <i>P</i> | <i>ap</i> | <i>P</i> | <i>ap</i> | <i>P</i> | <i>ap</i> | <i>P</i> | <i>ap</i> | <i>P</i> | <i>ap</i> | <i>P</i> | <i>ap</i> | <i>P</i> | <i>ap</i> |
| 1 | Процент шумоизоляции | 0,8 | 0,16 | 0,3 | 0,06 | 0,4 | 0,08 | 0,4 | 0,08 | 0,7 | 0,14 | 0,3 | 0,06 | 0,3 | 0,06 |
| 2 | Теплоизоляционные свойства | 0,5 | 0,07 | 0,5 | 0,07 | 0,9 | 0,13 | 0,5 | 0,07 | 0,9 | 0,13 | 0,3 | 0,04 | 0,1 | 0,01 |
| 3 | Прочность | 0,9 | 0,10 | 0,1 | 0,01 | 0,3 | 0,5 | 0,05 | 0,5 | 0,05 | 0,05 | 0,8 | 0,09 | 0,3 | 0,03 |
| 4 | Водонепроницаемость | 1 | 0,10 | 0,4 | 0,04 | 0,4 | 0,04 | 0,6 | 0,06 | 0,8 | 0,08 | 1 | 0,10 | 0,4 | 0,04 |

Спасибо за внимание