

# Швейные товары



Ассортимент швейных изделий классифицируют по следующим признакам:

- **1. По назначению:**
- *Бытовые изделия:*
- Одежда
- верхняя одежда
- -подгруппа пальто (пальто, полупальто, куртки, плащи);





- подгруппа  
КОСТЮМЫ  
(КОСТЮМЫ-ДВОЙКИ,  
тройки,  
пиджаки, жакеты,  
брюки, юбки,  
жилеты);





- легкое платье ( платье, платье-костюмы, костюмы, платьях халаты, халаты, сарафаны, блузки, юбки):



# белье

- верхнее (сорочки мужские и мальчиковые, пижамы);
- нижнее (сорочки ночные,



трусы);



# Бытовую одежду подразделяют также по особенностям эксплуатации на:



- повседневную,





- ВЫХОДНУЮ

,



- домашнюю.



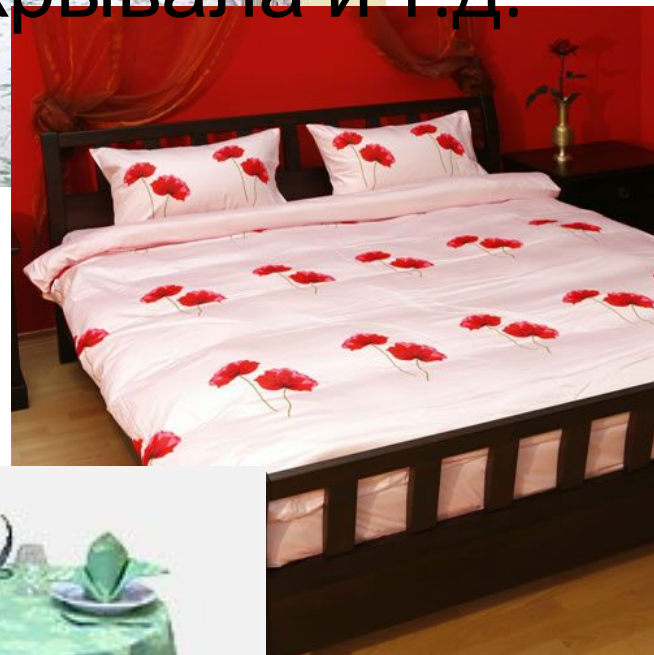
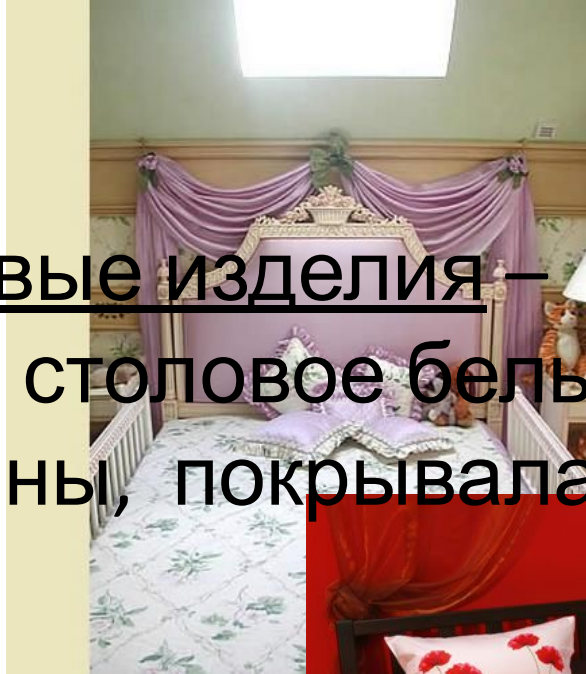


- Головные уборы – шляпы, кепи, фуражки, панамы.





- Прочие бытовые изделия – постельное и столовое белье, шторы, гардины, покрывала и т.д.



- **Спортивные изделия –** спортивная одежда, головные уборы, рюкзаки, палатки туристические и др.



- *Ведомственные и производственные изделия – одежда, головные уборы.*



© 2005, Виктор Галактионов | www.gala-studio.ru



# По половозрастному признаку:



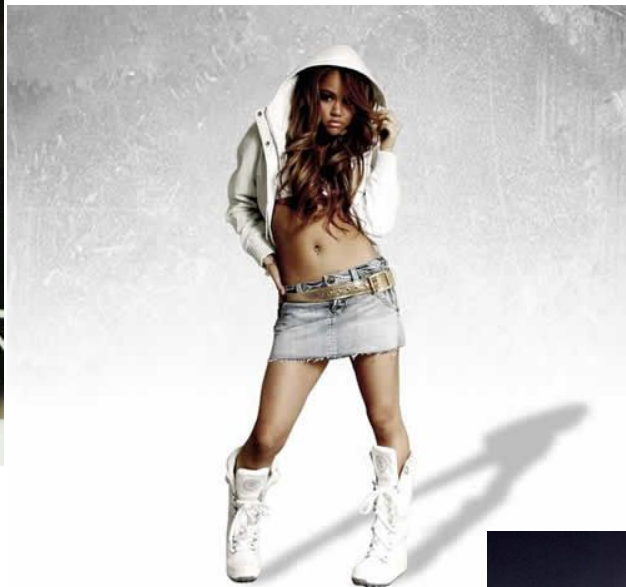
- Мужские



**DENYL**  
FALL/WINTER 2009 COLLECTION



• женские,





- МОЛОДЕЖНЫЕ,  
ШКО





- ДОШКОЛЬНЫЕ, для детей ясельного возраста, для новорожд



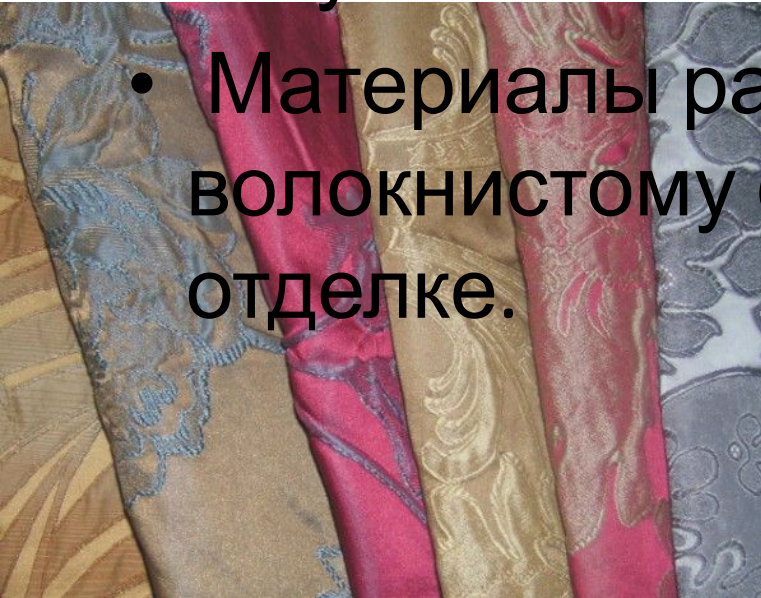


# по материалам:

- Из тканей, трикотажных полотен, нетканых материалов, кружевных полотен и гипюра, натуральных, искусственных и синтетических кож, искусственного меха.



- Материалы различаются по волокнистому составу, структуре и отделке.



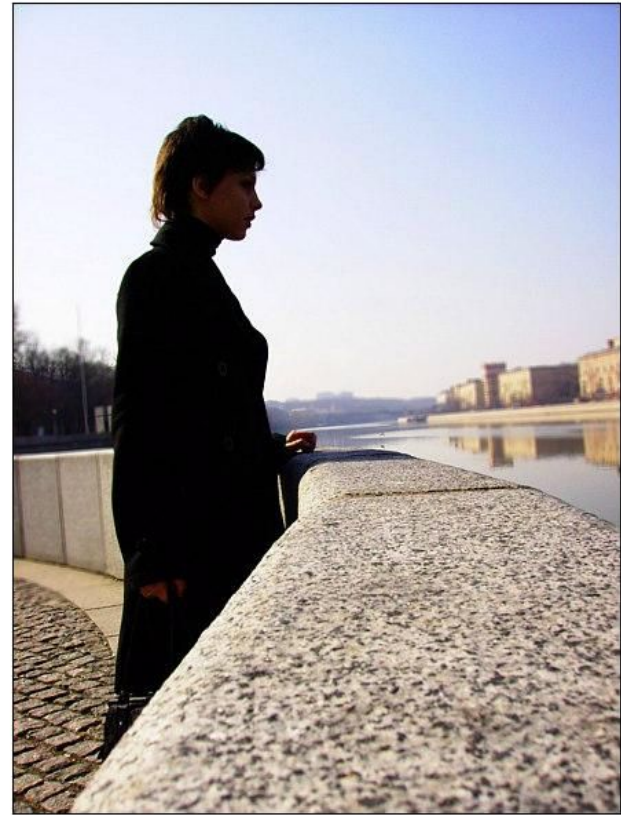
# По сезонности

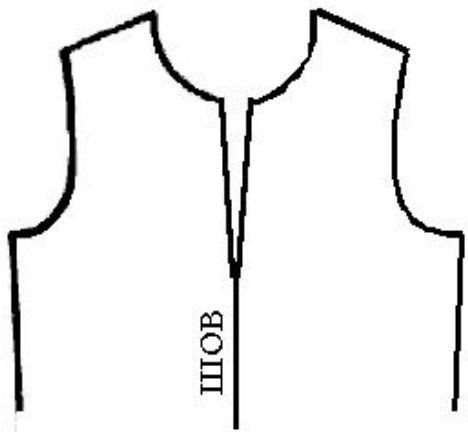
- Изделия могут быть летние, зимние, демисезонные.



# По фасонам.

- Фасон швейного изделия определяется силуэтом, видом кроя, отделками, формой (стилем).
- **Силуэт** – теневое, контурное изображение изделий. Различают силуэты по степени облегания в талии и бедрах – прямой, полуприлегающий, прилегающий, свободный (трапеция).



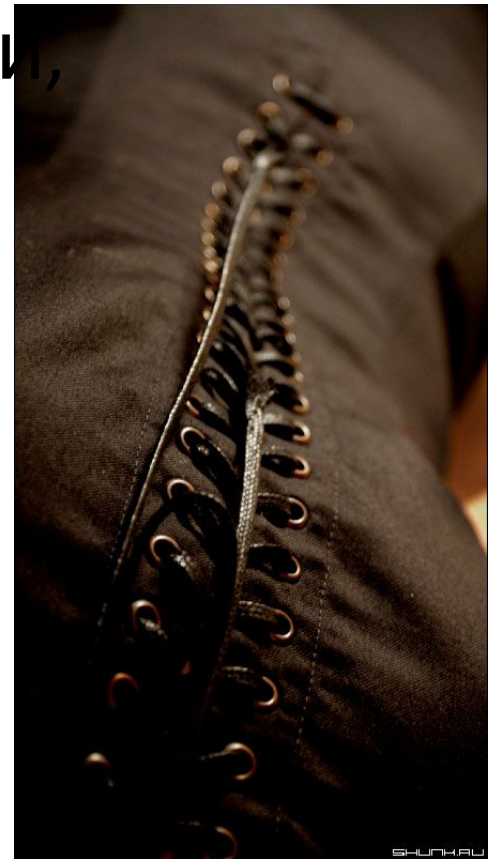
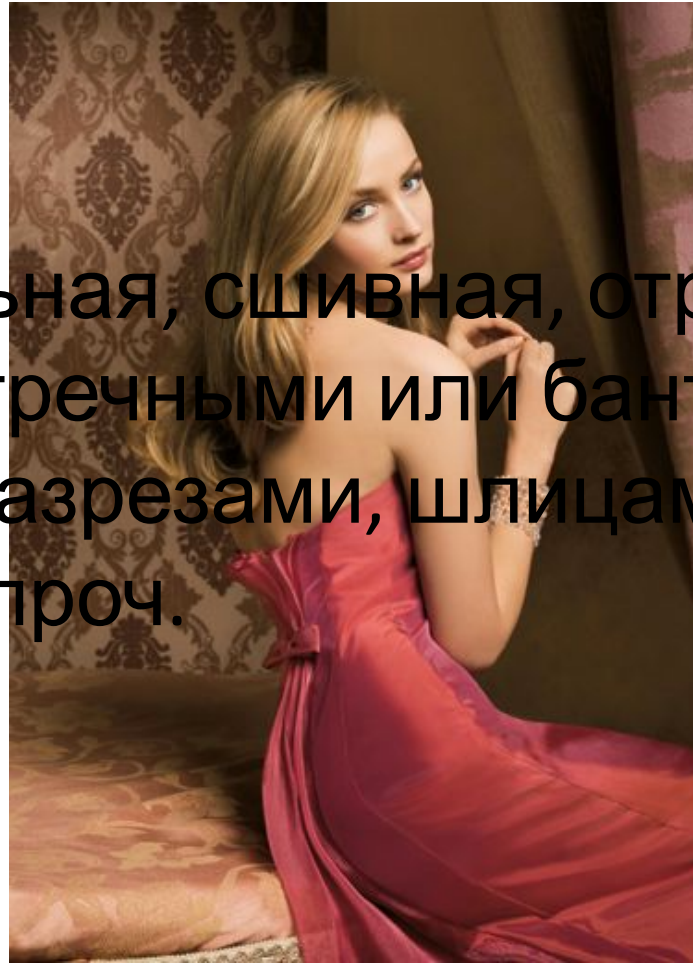


# *Крой (покрой)* зависит от кроя деталей изделия:

- переда - цельный, сшивной, отрезной (по талии, выше, ниже ее), на кокетке, с вытачками (плечевыми, боковыми, фигурными), и т.д., изделия со сквозной застежкой имеют две полочки, составляющий перед;



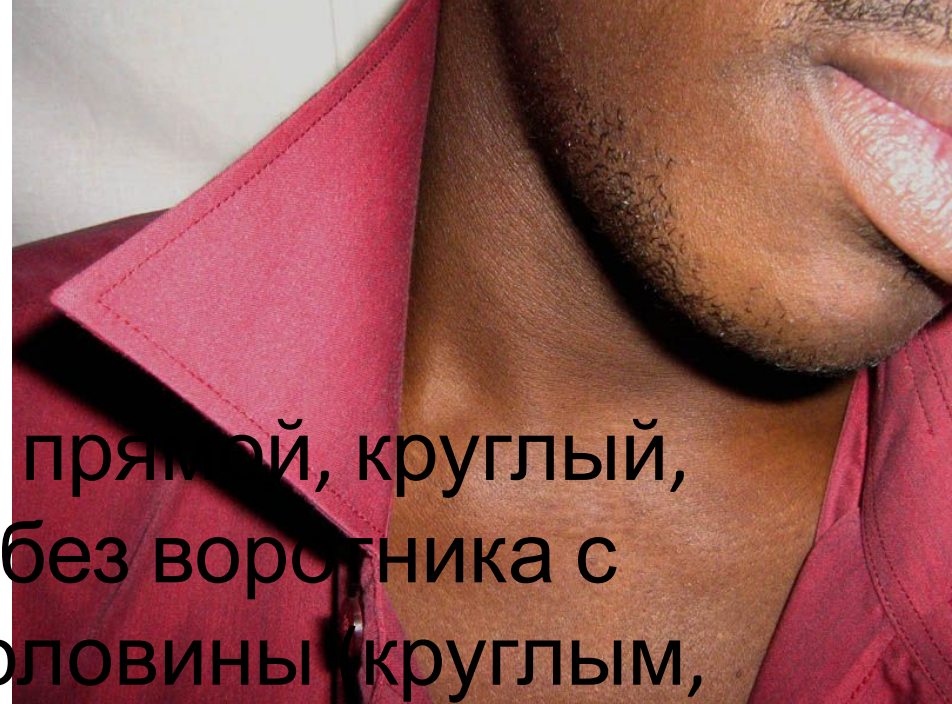
- спинки – цельная, сшивная, отрезная, на кокетке, с встречными или бантовыми складками, разрезами, шлицами, хлястиком и проч.





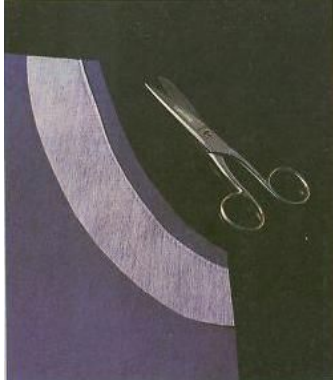
- рукавов – вшивные, реглан, цельнокроенные, одношовные или двухшовные, широкие или узкие, длинные, до локтя, короткие, заканчивающиеся на манжету, с рюшем, оборкой, со шлицей, подшитые и др.;



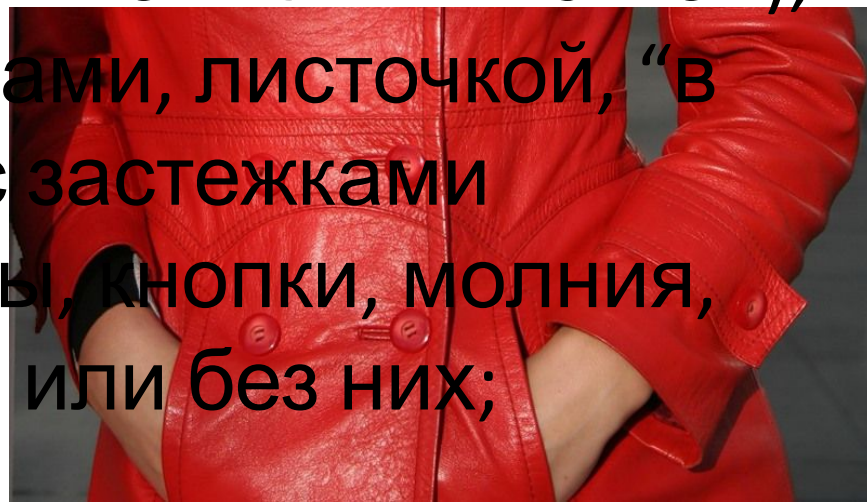
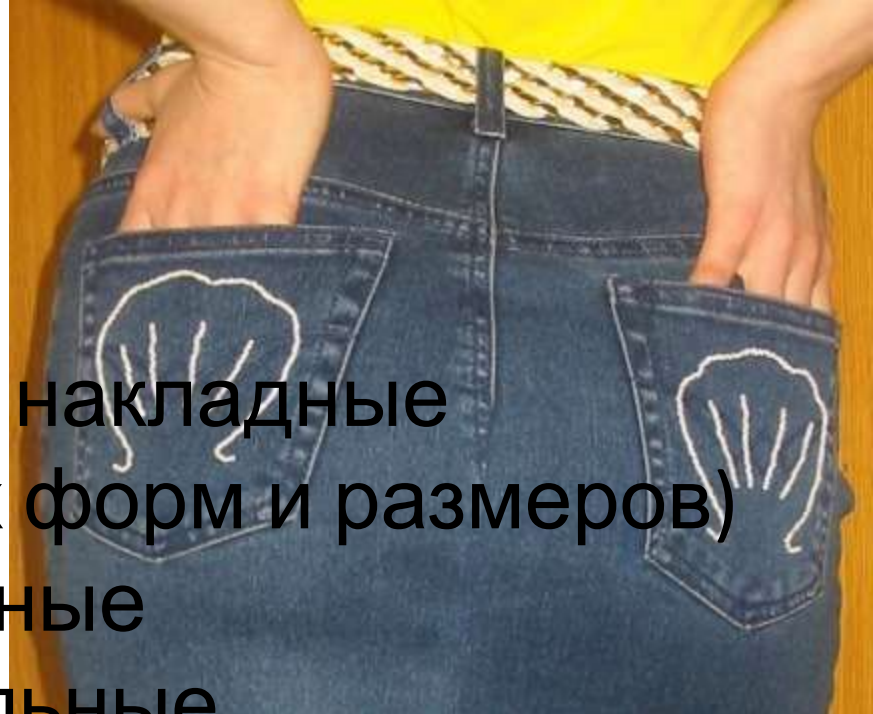


- воротника – стойка, прямой, круглый, апаш, с лацканами, без воротника с разным вырезом горловины (круглым, “лодочка”, мысиком, “каре”, фигурным):





- карманов – накладные (различных форм и размеров) или прорезные (горизонтальные, вертикальные, наклонные, в боковых швах или выточках), с клапанами, листочкой, “в рамку”, с застежками (пуговицы, кнопки, молния, велькро) или без них;





- застежки – открытая, потайная, на пуговицы, крючки, пряжки, молнию, велькро (липучку);



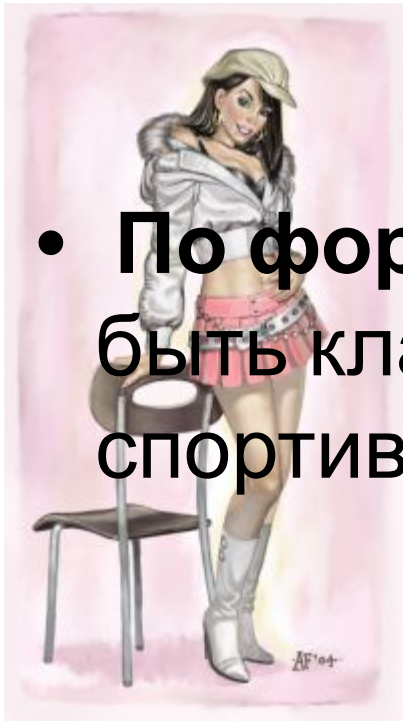
- Изделия разных видов кроя могут иметь также различные пояса, хлястики, шлевки для пояса и ремня.



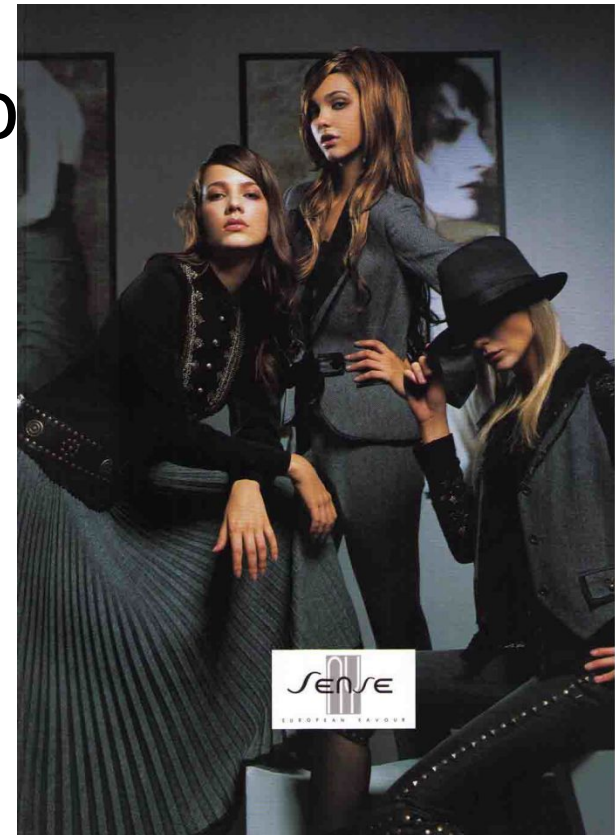
- **Отделывают швейные изделия декоративными строчками, вышивкой, аппликацией, а также тесьмой, лентами, кружевами. Кантами, бейками, рюшами, оборками, искусственными и натуральными кожами и мехами.**



- По форме (стилю) изделия могут быть классическими (строгими), спортивными или “фантази”.



- Изделия *классического* *стиля* могут быть прямыми, полуприлегающими или прилегающими, крой деталей соответствует естественному членению тела человека, отделки изделия не сложные, материалы гладкокрашенные, или классических рисунков (полоска, клетка, горох, мелкий рисунок неярких





- *Спортивный стиль* изделий отличается свободой движений, что обеспечивают складки, разрезы, кокетки, шлицы, накладные детали и карманы, застежки молния, велькро. Материалы этих изделий обычно гладкокрашенные или с рисунком в полоску и

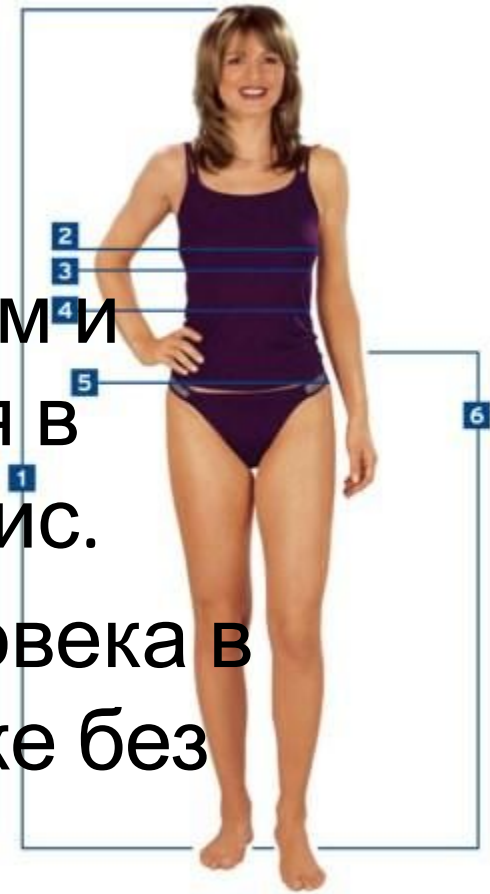




- *Стиль “фантази”* характеризуется разнообразными силуэтами, сложными кроем и отделками, разнообразными материалами.

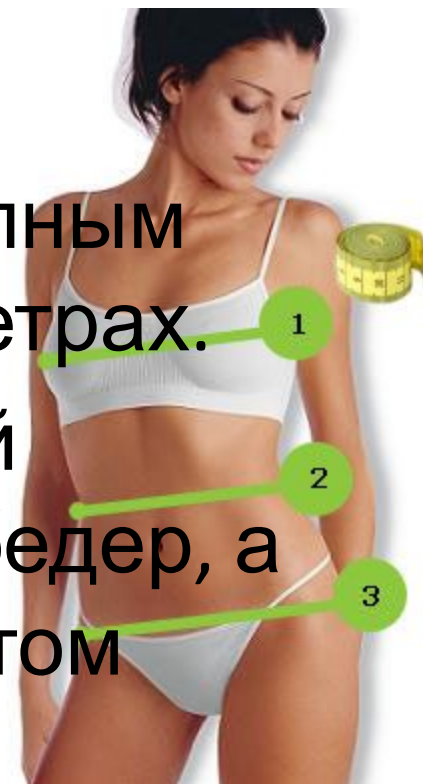


- По размерным признакам
- Размерные признаки одежды определяются ростом, размером и полнотой, которые указываются в маркировке изделия через дефис.
- Рост определяется ростом человека в сантиметрах на среднем каблуке без головного убора.

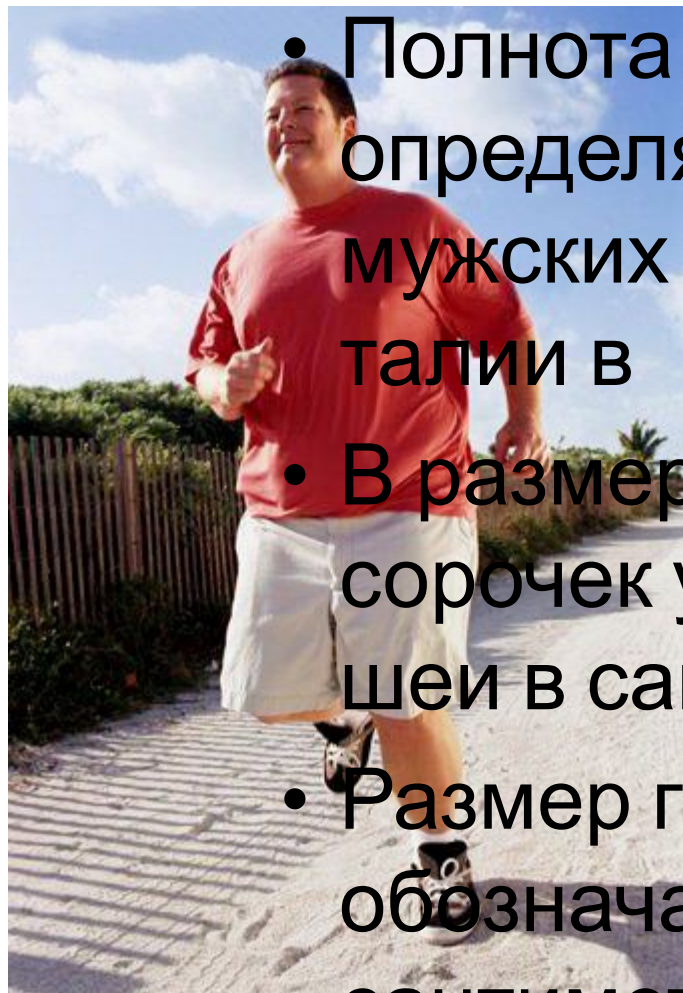




- Размер определяется полным обхватом груди в сантиметрах.



- Полнота женских изделий определяется обхватом бедер, а мужских изделий – обхватом талии в сантиметрах.



- В размерных признаках верхних сорочек указывают также обхват шеи в сантиметрах.

- Размер головных уборов обозначают по обхвату головы в сантиметрах.

- В ТН ВЭД РФ швейные изделия относятся к Х1 разделу, группам 62 и 63. Для составления кода необходимо точно определить вид и назначение изделия, применяемые материалы (их состав и отдельные показатели).

