

ТЕМА 2

«СИСТЕМА УПРАВЛЕНИЯ ПЕРСОНАЛОМ ОРГАНИЗАЦИИ»



ПОНЯТИЕ «ПЕРСОНАЛ»

Основные признаки:

- наличие трудовых взаимоотношений с работодателем
- обладание определенными качественными характеристиками
- целевая направленность деятельности

ПОНЯТИЕ

«ЧЕЛОВЕЧЕСКИЕ РЕСУРСЫ»

Специфические черты:

- ЭМОЦИОНАЛЬНО-ОСМЫСЛЕННАЯ РЕАКЦИЯ
на управление
- СПОСОБНОСТЬ К ПОСТОЯННОМУ
совершенствованию и
развитию
- СОЗНАТЕЛЬНЫЙ ВЫБОР ОПРЕДЕЛЕННОГО
вида деятельности



КАТЕГОРИИ ПЕРСОНАЛА

- РУКОВОДИТЕЛИ (высшего, среднего, нижнего уровня)
- СПЕЦИАЛИСТЫ (функциональные, инженеры)
- СЛУЖАЩИЕ
- РАБОЧИЕ (основные, вспомогательные)



ОСНОВНАЯ ЦЕЛЬ УПРАВЛЕНИЯ ПЕРСОНАЛОМ ОРГАНИЗАЦИИ

ОБЕСПЕЧЕНИЕ ЕЕ БИЗНЕСА
ПЕРСОНАЛОМ, СООТВЕТСТВУЮЩИМ
СТРАТЕГИИ И РЕШАЕМЫМ
ОРГАНИЗАЦИЕЙ ТАКТИЧЕСКИМ
ЗАДАЧАМ, КАК ПО СОВОКУПНОСТИ
ЗНАНИЙ, НАВЫКОВ И УМЕНИЙ, ТАК И
ПО ЧИСЛЕННОСТИ



ОСНОВНЫЕ ЗАДАЧИ СИСТЕМЫ УПРАВЛЕНИЯ ПЕРСОНАЛОМ

1. Подбор и формирование квалификационной структуры и численности персонала.
2. Стимулирование персонала на эффективную деятельность.
3. Развитие персонала в соответствии со стратегией развития организации.



СИСТЕМА УПРАВЛЕНИЯ ПЕРСОНАЛОМ ОРГАНИЗАЦИИ

- Подсистема разработки стратегии и политики управления персоналом
- Подсистема планирования персонала
- Подсистема найма и учета персонала
- Подсистема стимулирования и оплаты труда
- Подсистема социального обеспечения



СИСТЕМА УПРАВЛЕНИЯ ПЕРСОНАЛОМ ОРГАНИЗАЦИИ

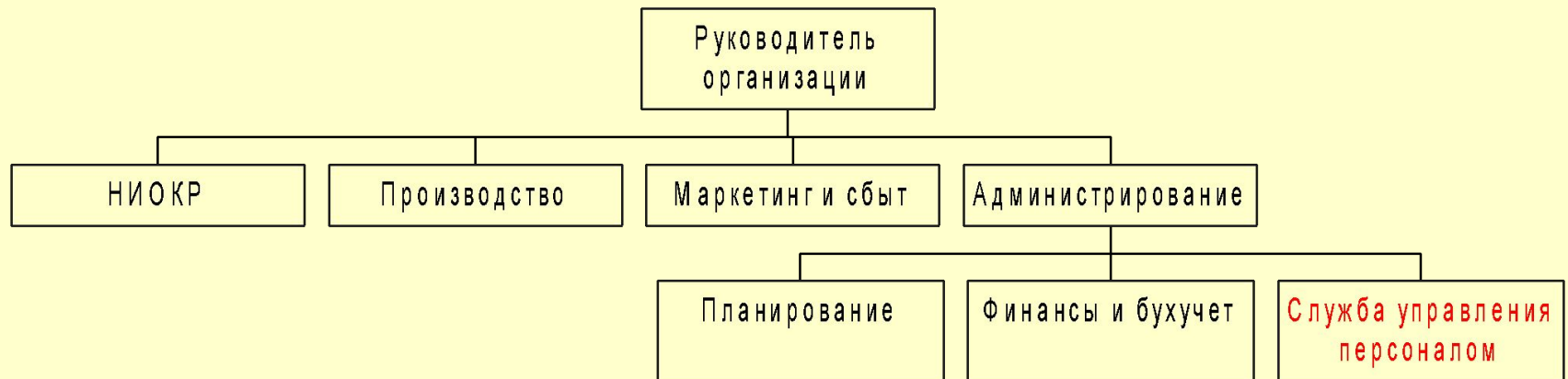
- Подсистема развития персонала
- Подсистема условий и охраны труда
- Подсистема трудовых отношений
- Подсистема правового обеспечения
- Подсистема информационного обеспечения



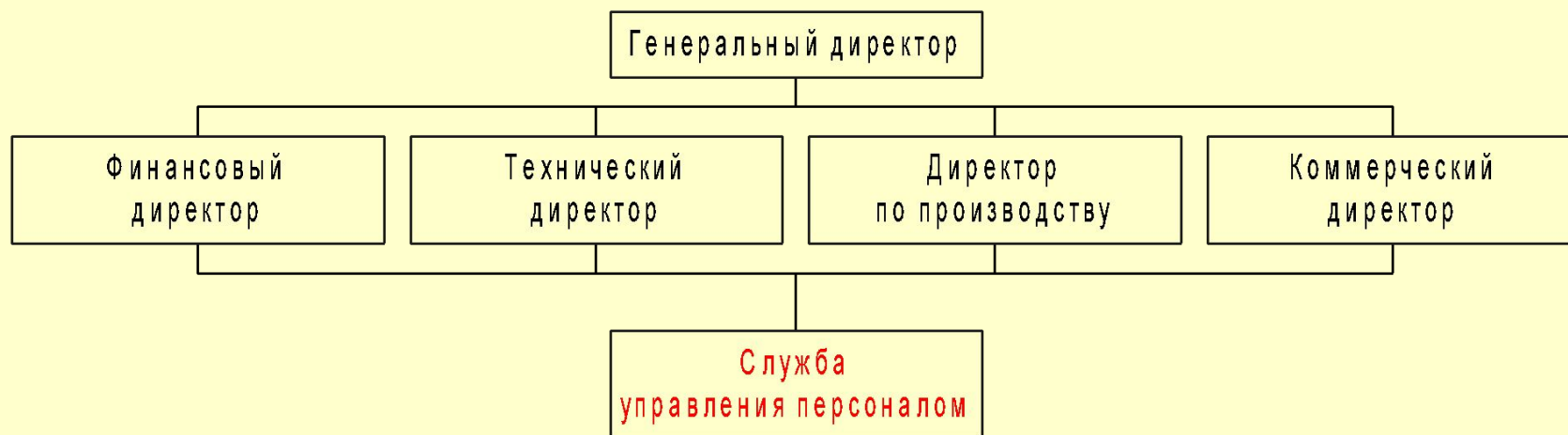
СТРУКТУРА СИСТЕМЫ УПРАВЛЕНИЯ ПЕРСОНАЛОМ

- Стратегический уровень
(руководство)
- Координационный уровень
(служба управления персоналом)
- Оперативный уровень
(руководители структурных подразделений)

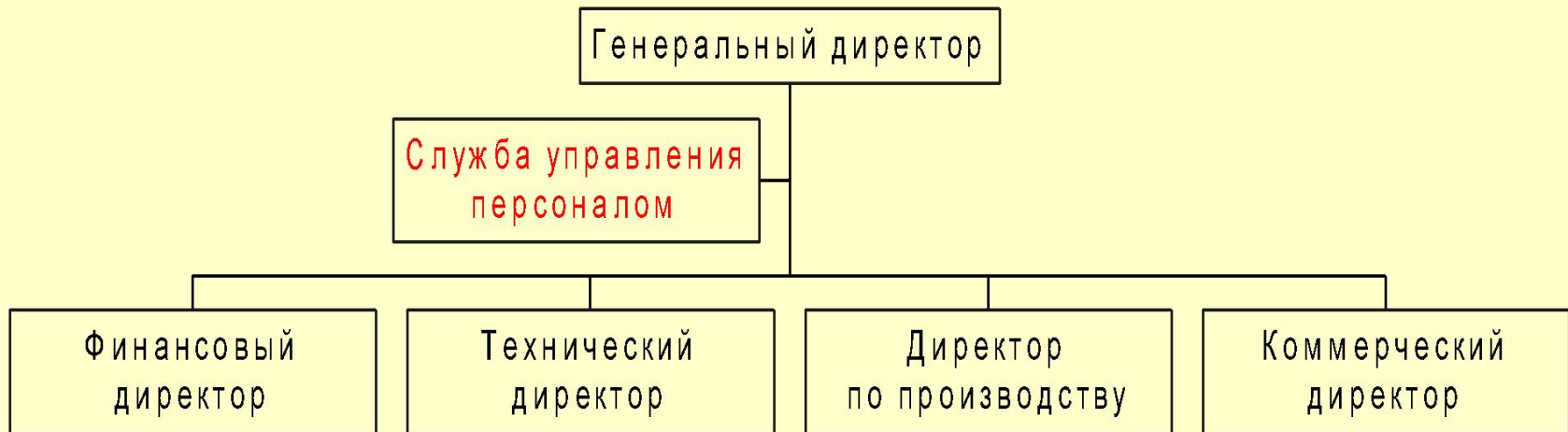
СЛУЖБА УПРАВЛЕНИЯ ПЕРСОНАЛОМ КАК ШТАБНОЕ ПОДРАЗДЕЛЕНИЕ



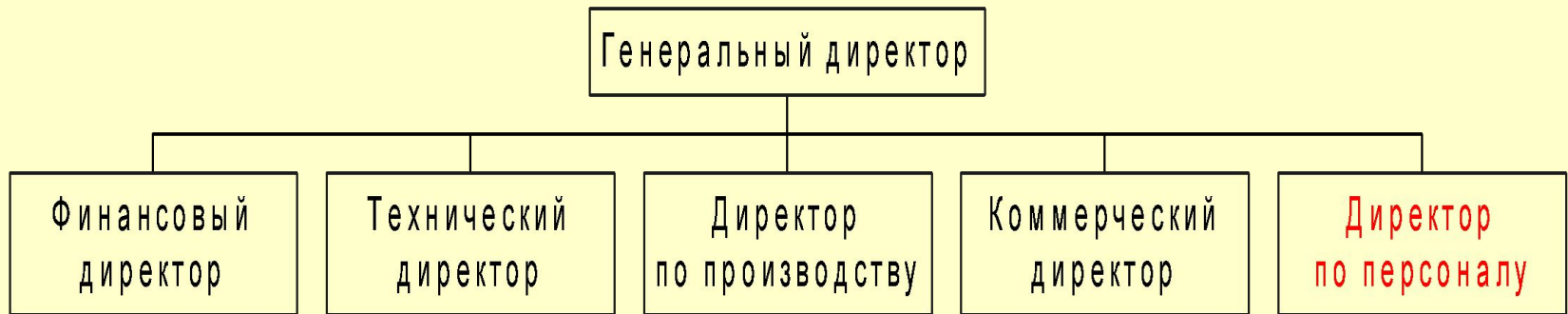
СЛУЖБА УПРАВЛЕНИЯ ПЕРСОНАЛОМ СТРУКТУРНО ПОДЧИНЕНА ОБЩЕМУ РУКОВОДСТВУ ОРГАНИЗАЦИИ



СЛУЖБА УПРАВЛЕНИЯ ПЕРСОНАЛОМ СТРУКТУРНО ПОДЧИНЕНА ВЫСШЕМУ РУКОВОДСТВУ ОРГАНИЗАЦИИ



СЛУЖБА УПРАВЛЕНИЯ ПЕРСОНАЛОМ ВКЛЮЧЕНА В РУКОВОДСТВО ОРГАНИЗАЦИЕЙ





ВИДЫ КАДРОВЫХ СЛУЖБ

- Традиционный отдел кадров
- Служба управления персоналом
- Служба управления человеческими ресурсами

СХЕМА ФУНКЦИОНАЛЬНЫХ ВЗАИМОСВЯЗЕЙ

Наименование функций управления персоналом	Структурные подразделения и должностные лица					
	ГД	ДП	СУП	ЭО	ОР	и т.д.
Разработка стратегии управления персоналом	Р	О	П	У,С	У	
Подбор и расстановка персонала						
Разработка плана потребности в персонале						
Оформление приема, переводов, увольнения персонала						

ЧИСЛЕННОСТЬ РАБОТНИКОВ СЛУЖБЫ УПРАВЛЕНИЯ ПЕРСОНАЛОМ

Общая численность персонала организации	Доля численности, приходящаяся на специалистов по управлению персоналом		
	1 вариант	2 вариант	3 вариант
100%	0,3-0,5%	1 – 1,5%	1,9-2,3%