

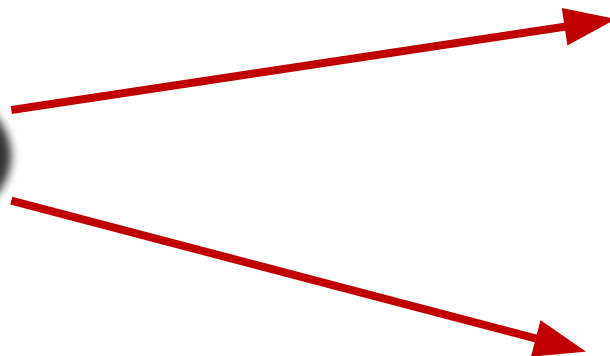
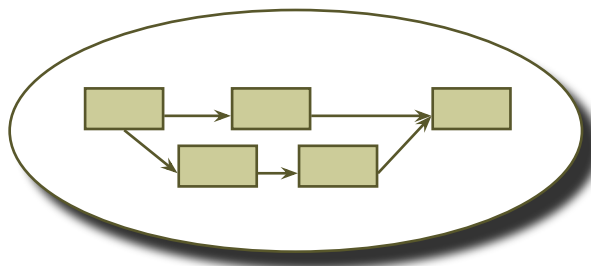


Система управления проектами для учреждений образования



Что такое проект?

Проект – целенаправленное ограниченное во времени мероприятие, предназначенное для создания уникальных продуктов, услуг или результатов



Продукты



Услуги



Таким образом, образовательную, научную и инновационную деятельности ВУЗа можно рассматривать как проектную деятельность.



Как может развиваться проект если им не управлять ?

- I ДИКИЙ ЭНТУЗИАЗМ
- II РАЗОЧАРОВАНИЕ
- III ПОЛНОЕ РАЗОЧАРОВАНИЕ
- IV ПОИСК ВИНОВАТОГО
- V НАКАЗАНИЕ НЕВИНОВНЫХ
- VI НАГРАЖДЕНИЕ ТЕХ, КТО НЕ
УЧАСТВОВАЛ

Проблемы проектов

ПЕРЕРАСХОД
запланированных средств

Конфликт целей

СРЫВ СРОКОВ

СНИЖЕНИЕ
КАЧЕСТВА
выполненных работ

НЕДОСТИЖЕНИЕ
ЦЕЛИ ПРОЕКТА

Невыполнение
условий контрактов

Несвоевременная
отчетность

Несвоевременная отчетность



Чего мы ждем от Управления проектами?

- **Сокращение сроков** подготовки проектов
- **Оптимальное использование имеющихся ресурсов** и избежание конфликтных ситуаций
- **Сокращение сроков выполнения работ** за счет реального планирования и слаженности проектных команд
- **Возможность принимать обоснованные решения** по проектам (корректировка, приостановка, прекращение...)



Система Управления Проектами (СУП)

Совокупность организационных, методологических и технических средств, обеспечивающих эффективное управление проектами в учебном заведении.

Цели разработки и внедрения СУП

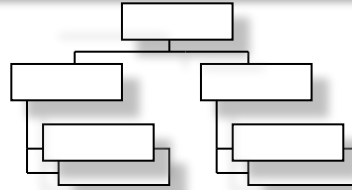
- ✓ **повысить вероятность успешной реализации проектов;**
- ✓ **повысить устойчивость проектов к негативным изменениям во внешнем окружении, за счет формирования системы контроля соответствия целей исполняемых работ целям проекта и реализации механизмов управления изменениями по проекту;**
- ✓ **снизить внутренние риски проекта за счет распределения зон полномочий и ответственности между всеми участниками проекта.**

Цели разработки и внедрения СУП

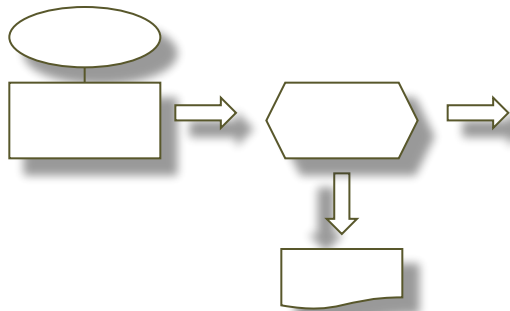
- ✓ Обеспечить управление **взаимодействием подразделений** в рамках проектов
- ✓ Повысить эффективность **планирования и контроля проектов**
- ✓ **Оптимально использовать** имеющиеся **ресурсы** и избежать конфликтных ситуаций

Состав Системы Управление Проектами

Организационная структура управления проектами ВУЗа



Процедуры управления ВУЗа



Нормативные документы ВУЗа

Порядок разработки
...

Порядок контроля
...

Методические документы ВУЗа

Методика оценки ...

Методика подготовки
...

Информационная подсистема

Программные средства управления проектами

Рабочие места в соответствии с ролями



Инструкции

Инструкция по ...

Инструкция по ...

Организационная структура управления

Проектный комитет ВУЗа

коллегиальный орган для принятия решений, стратегически важных для эффективного управления деятельностью.

Руководитель портфеля проектов

Общий контроль проектной деятельности, Анализ процессов управления, контроль и распределение ресурсов по проектам, в разрезе портфеля проектов, в соответствии с принятой методологией ведения проектов.



Куратор проекта

Синхронизация взаимодействия всех заинтересованных сторон (заказчики, исполнители), контроль качества выполнения проекта

Офис управления проектами

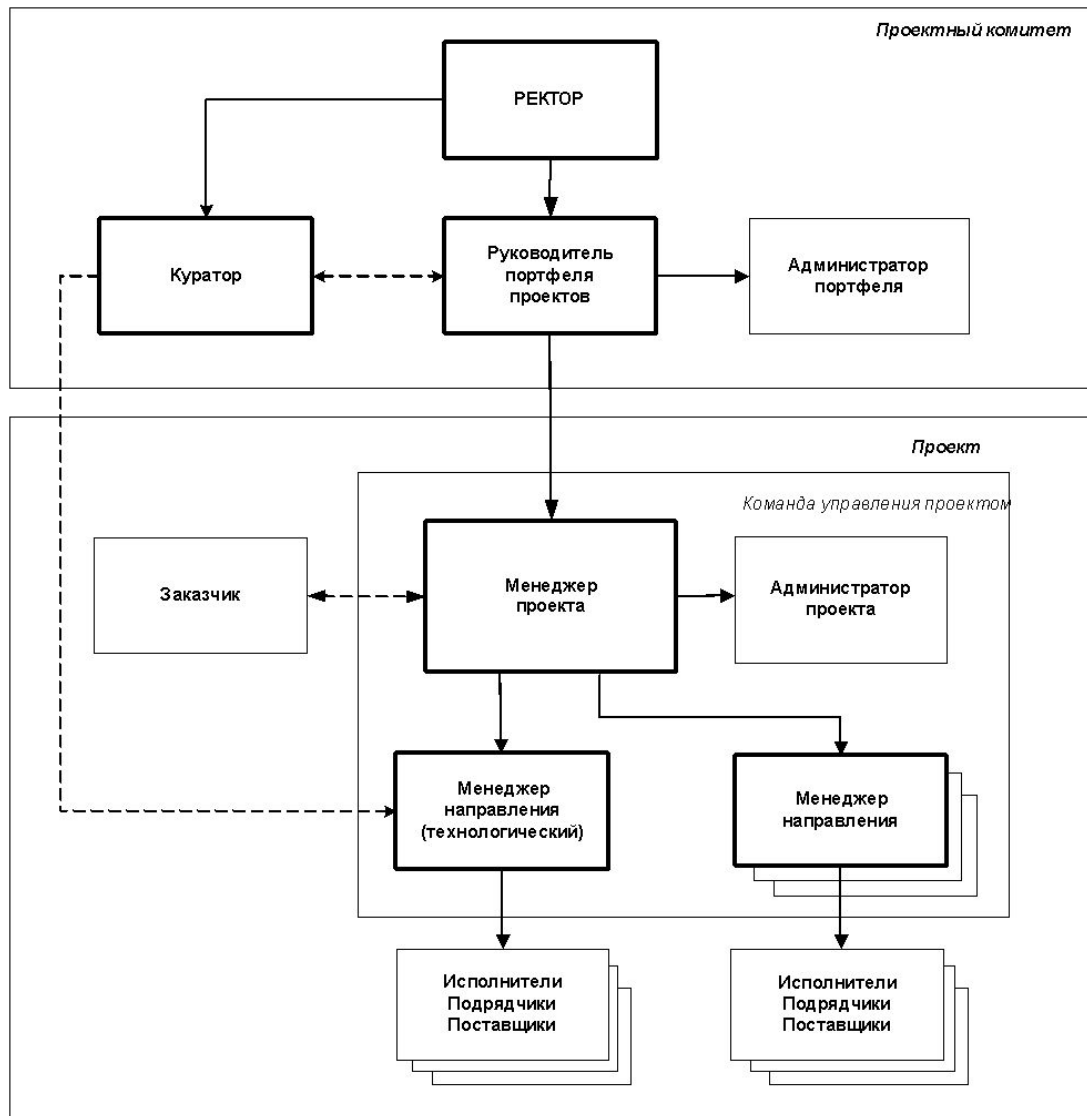
Структурное подразделение компании обеспечивающее работу проектного комитета: сбор, анализ информации, представление рекомендаций, разработка методик и регламентов.

Руководитель проекта

Основной элемент системы управления портфелем проектов.



Организационная структура управления

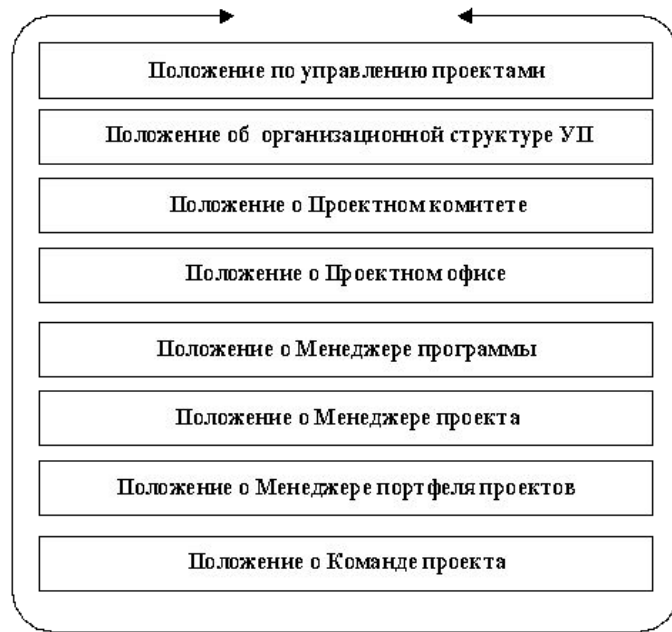




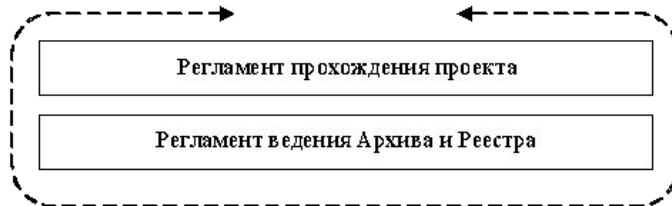
Функции Проектного офиса ВУЗа

- Общий мониторинг проектов ВУЗа;
- Анализ эффективности портфеля проектов ВУЗа;
- Анализ проектов на соответствие стратегии ВУЗа;
- Контроль качества ведения проекта;
- Предоставление Руководству информации о текущем состоянии портфеля проектов;
- Обеспечение роста квалификации Менеджеров проекта через систему мотивации;
- Решение конфликтов по взаимодействию участников проекта;
- Организация и ведение «**Базы знаний**» по завершённым проектам;
- Развитие и поддержка СУП.

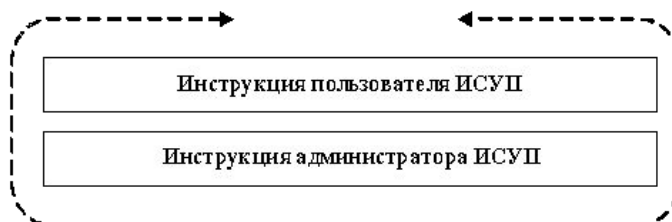
Нормативная база СУП



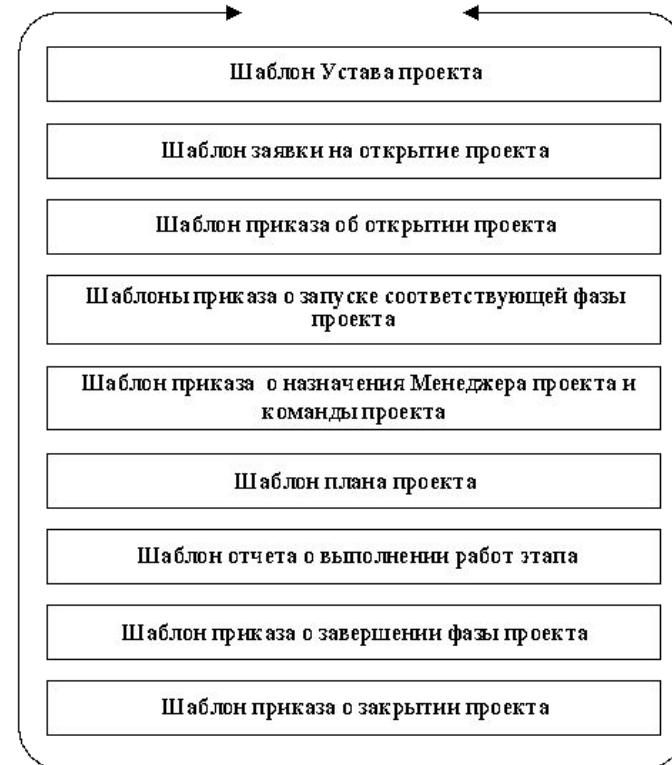
Положения



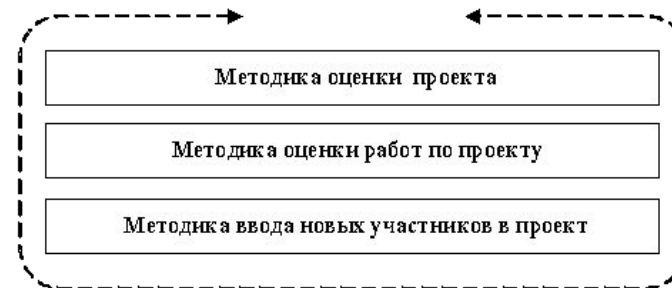
Регламенты



Инструкции

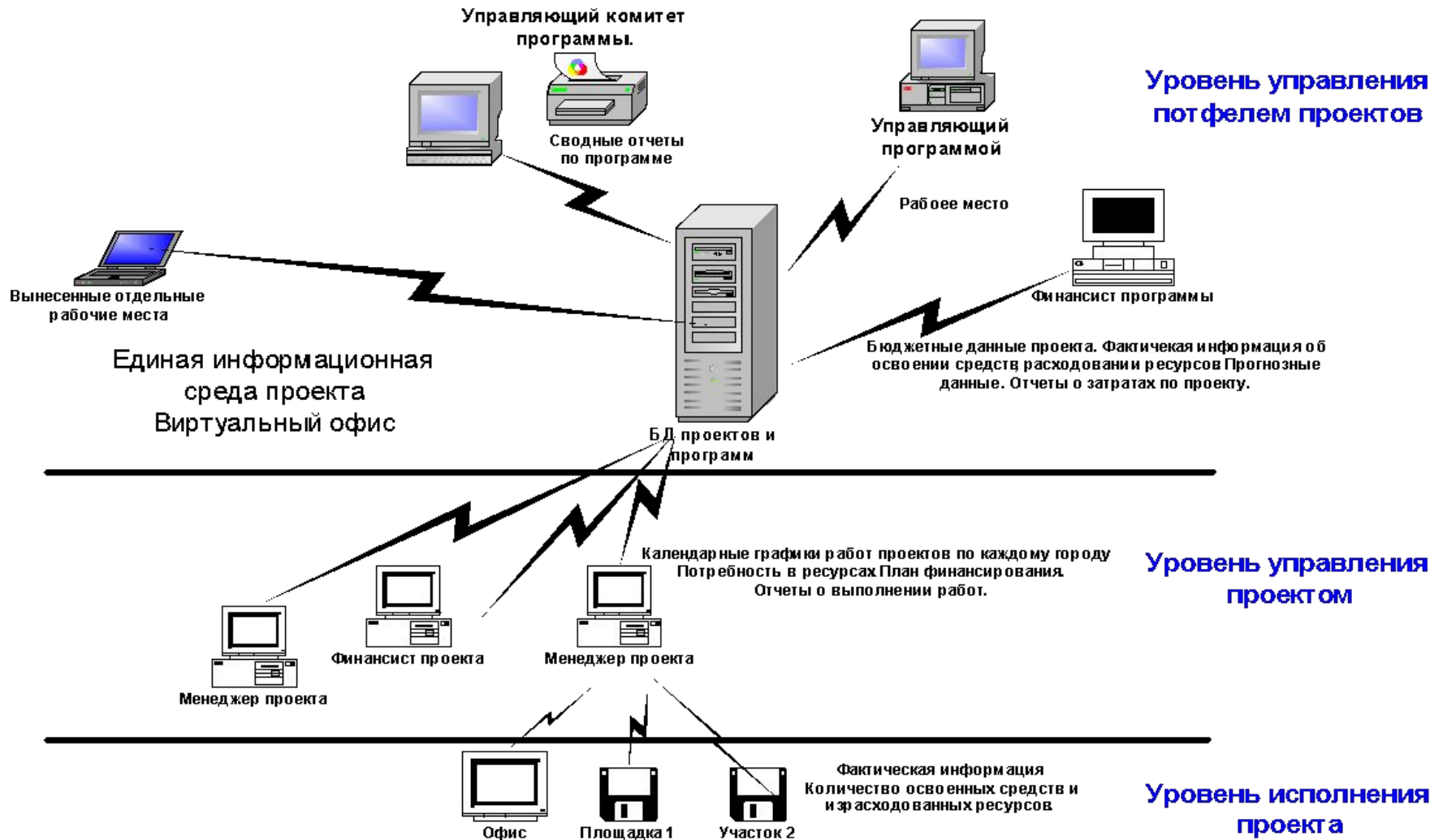


Шаблоны



Методики

Информационная система СУП



Информационная система СУП

Прединвестиционная

**я
стадия**

- Обоснование целей проекта
- Оценка экономической эффективности проекта в целом

Планирование

- Детальное планирование комплекса работ проекта и назначение ресурсов
- Анализ и оптимизация сроков выполнения пакетов работ и проекта в целом
- Анализ и оптимизация графиков потребностей проекта в ресурсах и разработка графиков поставки
- Анализ и оптимизация графиков потребностей проекта в финансировании и разработка графика финансирования
- Документирование плана

Исполнение

- Контроль за ходом реализации проекта
- Анализ состояния проекта
- Оперативное управление и координация работ
- Перепланирование проекта
- Отчетность и документирование хода работ

Завершение

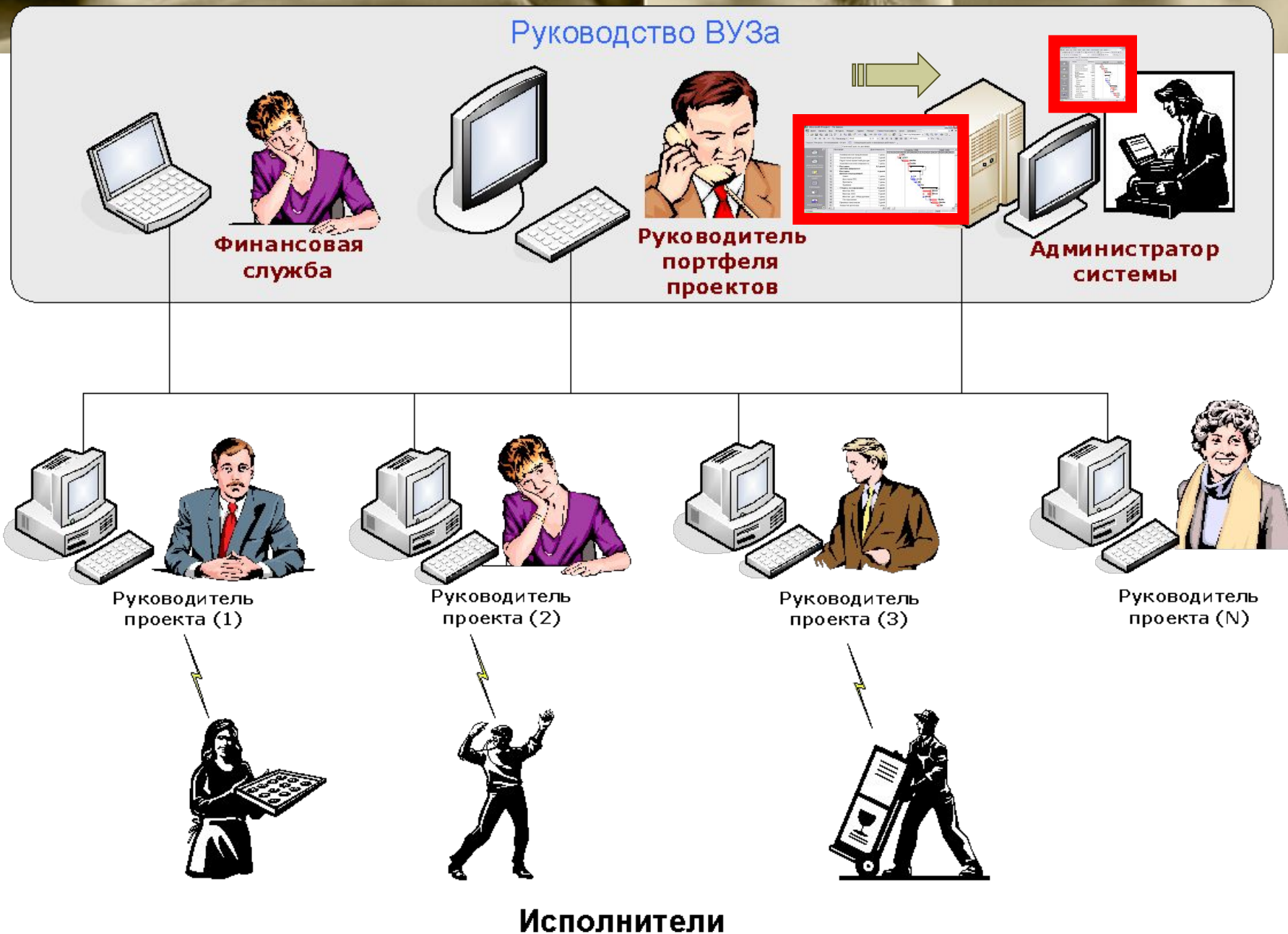
- Отчетность и документирование результатов проекта



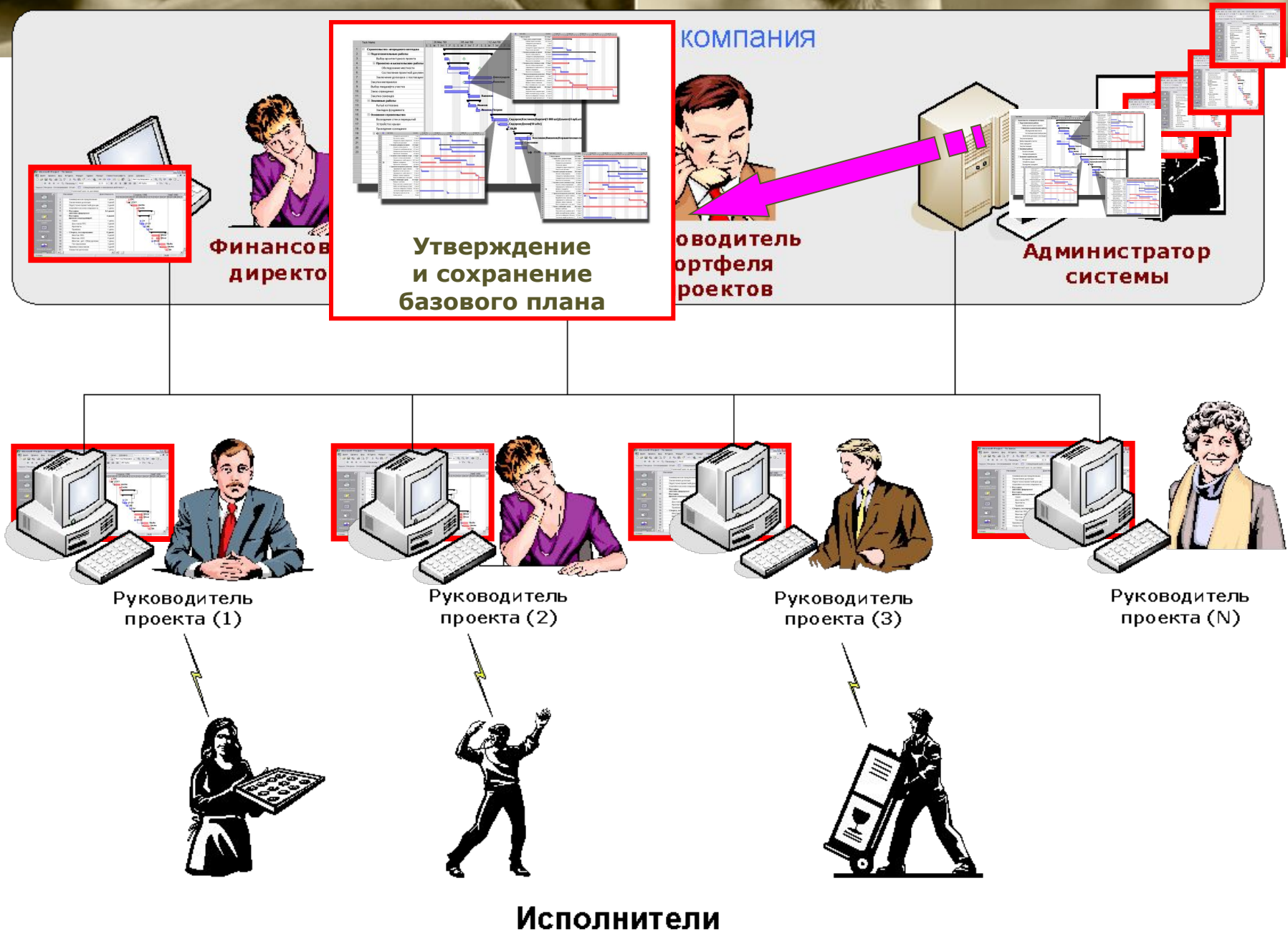
Построение информационной системы управления проектами

Планирование

Руководство ВУЗа



Планирование



Портфель проектов

Microsoft Office Project Web Access 2003 - ignatyeva - Microsoft Internet Explorer


Файл Правка Вид Избранное Сервис Справка

← Назад → Поиск Избранное Медиа

Адрес: http://ignatyeva/projectserver/Views/PortfolioView.asp?_viewID=1 Переход Ссылки >>

Microsoft Office Project Web Access Выход | Справка

Домашняя страница | Задачи | **Проекты** | Ресурсы | Отчеты о состоянии | Обновления | Риски | Вопросы | Документы | Администрирование

 **Центр проектов** Выберите представление: Суммарная задача ▾

Параметры просмотра Фильтр, группировка, поиск

Сохранить ссылку... | Создание группы | Изменить... | Открыть... | 🔍 | 🔍 | 🖨️

	Название проекта	Откл Длит Проекта	Откл Бюджета Проекта	Базовое начало	Базовое ок	19 Янв '04	26 Янв '04										
						П	В	С	Ч	П	С	В	П	В	С	Ч	П
<input checked="" type="checkbox"/>	В работе																
<input type="checkbox"/>	Завершение																
	2 1165			02.12.2003	23												
	3 1150			05.12.2003	22												
	5 1169			13.12.2003	24												
	4 308			13.12.2003	26												
	8 316			25.12.2003	22												
	10 318			14.01.2004	24												
	15 309			17.01.2004	03												
<input type="checkbox"/>	Планирование																
	6 312			15.12.2003	29												
	16 19778			23.01.2004	30												
<input type="checkbox"/>	Реализация																
	9 317			14.01.2004	26												
	14 313			НД													

Печать таблицы Экспорт таблицы в Excel

Надежные узлы

Портфель проектов

Microsoft Office Project Web Access 2003 - demo2003 - Microsoft Internet Explorer

File Edit View Favorites Tools Help

Address http://demo2003/epmdemo/Views/PortfolioView.asp?_oid=-1

Microsoft Office Project Web Access

Выход | Справка

Домашняя страница | Задачи | **Проекты** | Ресурсы | Отчеты о состоянии | Обновления | Документы | Вопросы | Риски | Администрирование

Центр проектов Выберите представление: Анализ выполнения проектов

Параметры просмотра Фильтр, группировка, поиск

Сохранить ссылку... Создание группы Изменить... Открыть...

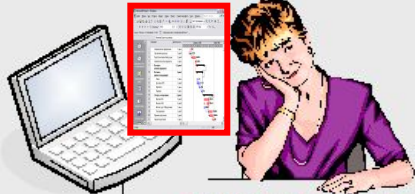
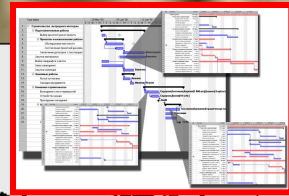
Название проекта	▼ Бюджет	Календарны	Год															
			Окт '03	Ноя '03	Дек '03	Янв '04	Фев '04	Мар '04	А	М	И	С	О	Д				
[-] Все заказчики																		
[-] Все заказчики.Внешние																		
[-] Все заказчики.Внешние.Физические лица																		
[-] Выполнение																		
Строительство коттеджа контракт №СК_01:	●	●																
[-] Проект выполнен																		
[-] Сдача-приемка																		
Строительство коттеджа контракт №СК_19:	●	●																
[-] Все заказчики.Внешние.Юридические лица																		
[-] Выполнение																		
Подготовка свайного поля №СП_ТЛ_0408	●	●																
Подготовка свайного поля №СП_ТЛ_0406	●	●																
Подготовка свайного поля №СП_ТЛ_0407	●	●																

Печать таблицы Экспорт таблицы в Excel

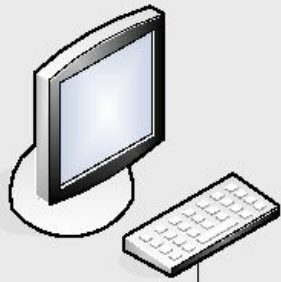
Trusted sites

Рассылка назначений (базового плана)

Руководство ВУЗа



Финансовый директор



Руководитель портфеля проектов



Администратор системы



Менеджер проекта



Менеджер проекта



Менеджер проекта



Менеджер проекта



Исполнители

Персональные задачи исполнителя

Microsoft Office Project Web Access 2003 - vmsrv2 - Microsoft Internet Explorer

File Edit View Favorites Tools Help

Back Forward Stop Home Search Favorites Media Print Copy Paste

Address http://vmsrv2/projectserver/Tasks/TaskPage.asp?_oid=-1 Go Links >>

Microsoft Office
Project Web Access Выход | Справка

Домашняя страница | **Задачи** | Проекты | Отчеты о состоянии | Риски | Вопросы | Документы

Просмотр моих задач Обновить все | Обновить выделенные строки | Сохранить изменения

Показывать задачи с использованием:
Расписания
■ Диаграммы Ганта

Отображаемые задачи:
■ Текущие задачи
■ Все задачи

Уведомлять меня

Действия:
Просмотр моих задач
Создание новой задачи
Назначение меня существующей задаче
Делегирование задач
Просмотр и отчеты по задачам из календаря Outlook
Уведомление руководителя о времени, когда вы не сможете работать над проектом

Параметры просмотра Фильтр, группировка, поиск Делегирование

Скрыть | Отклонить | Добавить заметки | Связать диски | Связать вопросы | Связать документы

	Название задачи	Трудозатраты	% завершения по трудозатратам	'04	12 Янв '04	19 Янв '04	26 Янв '04
				Ч	П	С	В
[-]	Оборудование в Ме	152ч					
	Разработка ТЗ	80ч	40%				
[+]	Проектные расче	72ч					
	Расчет по 5му ноj	24ч	60%				
	Переоценка масщ	24ч	0%				
	Калькуляция сум	24ч	0%				
[-]	Подготовка к выст:	16ч					
[-]	Мероприятия по п	16ч					
?	Планирование ст	16ч	0%				
	Итого:	168ч					

Печать таблицы Экспорт таблицы в Excel

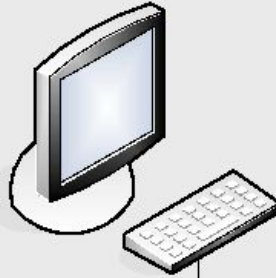
Trusted sites

Исполнение проекта

Руководство ВУЗа



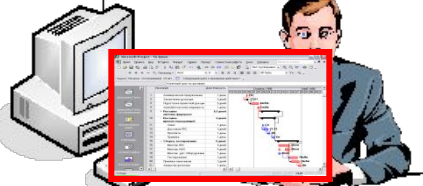
Финансовый директор



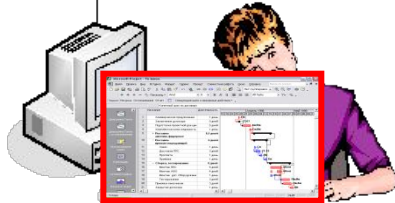
**Руководитель
портфеля
проектов**



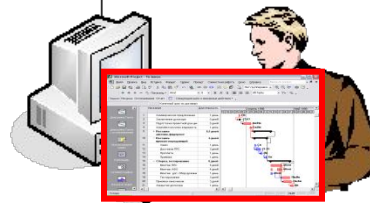
**Администратор
системы**



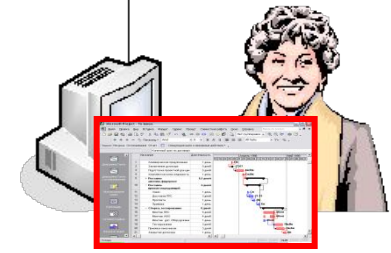
**Менеджер проекта
(филиал 1)**



**Менеджер проекта
(филиал 2)**



**Менеджер проекта
(филиал 3)**



**Менеджер проекта
(филиал N)**



Запрос о ходе выполнения задач

Исполнители

Формирование наряда исполнителям работ

 55_Выплаты 56_Бюджет проекта 57_Бюджет на Печать	26	☐ Монтаж кабины	Трудозат		13,77ч	16ч	16ч	16ч	16ч		16ч	16ч	16ч	
			Факт. тру											
			Факт. све											
	27	☐ Монтаж каркаса кабины	Трудозат		13,77ч	16ч	16ч	5,43ч						
			Факт. тру											
			Факт. све											
			Трудозат		6,88ч	8ч	8ч	2,72ч						
			Факт. тру											
			Факт. све											
			Трудозат		6,88ч	8ч	8ч	2,72ч						
			Факт. тру											
			Факт. све											

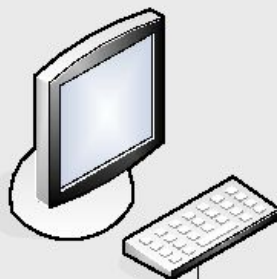


Контроль исполнения проектов

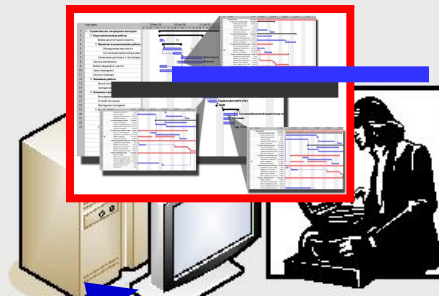
Руководство ВУЗа



Финансовый директор



Руководитель портфеля проектов



Администратор системы



Менеджер проекта (филиал 1)



Менеджер проекта (филиал 2)



Менеджер проекта (филиал 3)



Менеджер проекта (филиал N)



Исполнители

Утверждение фактических данных

Microsoft Project - Разработка нового продукта. Опубликовано

File Edit View Insert Format Tools Project Collaborate Window Help

Type a question for help

Calendar

Gantt Chart

Network Diagram

Task Usage

Tracking Gantt

Resource Graph

Resource

Microsoft Project Web Access

Обновить

Просмотр изменений задач, отправленных ресурсами

Изменения задач от ресурсов (26.12.2002 - 01.01.2003)

Параметры просмотра | Фильтр, группировка, поиск | Применить правила

Принять все | Показать журнал | Добавить заметки |

Принять?	Название	Трудозатраты	Оставшиеся трудозатраты	% завершения по трудозатратам	Фактические
(смеш.)	Разработка нового пр	456ч	46,8ч		
(смеш.)	Обновление задач	456ч	46,8ч		
(смеш.)	Тордовский	256ч	36ч		
Принять <input checked="" type="checkbox"/>	Разработка пла	40ч	0ч	100%	
Принять <input checked="" type="checkbox"/>	Рассмотрение т	80ч	0ч	100%	
Принять <input checked="" type="checkbox"/>	Анализ результ	16ч	0ч	100%	
Отклонить <input type="checkbox"/>	Сбор информац	120ч	36ч	70%	
Принять <input checked="" type="checkbox"/>	Панов	200ч	10,8ч		
Принять <input checked="" type="checkbox"/>	Описание сути	16ч	0ч	100%	
Принять <input checked="" type="checkbox"/>	Сбор информац	24ч	10,8ч	55%	
Принять <input checked="" type="checkbox"/>	Исследование	80ч	0ч	100%	
Принять <input checked="" type="checkbox"/>	Оценка произвс	80ч	0ч	100%	

02 30 Дек '02

9 П С В П В С Ч П С

Завершение проекта Итоговый отчёт по проекту

Сводка по проекту

18 320
Bimeon Trading, Inc.
Дир Бенеа
на дату 31.01.2014

Начало:	01.01.2014	Окончание:	01.01.2014
Вс. часов:	167 дней	Вс. окончание:	167 дней
Факт. начало:	01.01.2014	Факт. окончание:	01.01.2014
Откл. начало:	01.01.2014	Откл. окончание:	01.01.2014

Дни работы:	01.01.2014	Остаточное количество:	0 дней
Трудозатраты:	11,45 д.ч.	Вс. окончание:	11,45 д.ч.
Базисные трудозатраты:	1,07 д.ч.	Процент завершения:	100%

Трудозатраты:	07,24	Остаточное количество:	0 ч
Трудозатраты:	17,94	Вс. окончание:	17,24
Остаточное количество:	1,24	Процент завершения:	100%

Услуги:	45,00 д.ч.	Остаточное количество:	0 д.ч.
Трудозатраты:	45,00	Вс. окончание:	45,00
Базисные трудозатраты:	45,00	Процент завершения:	100%

Остаточные ресурсы:	0	Остаточные ресурсы:	5
Вс. не начавшиеся ресурсы:	0	Трудозатраты:	0
Остаточные ресурсы:	0	Трудозатраты:	0
Вс. не начавшиеся ресурсы:	0	Процент завершения:	0%

Сводка по проекту_2
Чт 01.04.04
Отчет об отклонениях
18 320

Название	Факт начало	Факт конец	Отклонение по стоимости ресурсов	Отклонение по ч/ч	Отклонение по срокам
Вклад №1	01.01.2014	01.01.2014	0,00	0 ч	0 дней
Комплект №1 (счет №: 019681)	01.01.2014	01.01.2014	0,00	0 ч	0 мин
Комплект №2 (исполнительные материалы)	01.01.2014	01.01.2014	0,00	0 ч	0 мин
Влаж проекта составлен	01.01.2014	01.01.2014	0,00	0 ч	0 дней
Договор подписан	01.01.2014	01.01.2014	0,00	0 ч	0 дней
Объект к монтажу готов	01.01.2014	01.01.2014	0,00	0 ч	0 дней
Сортировка вагонов	01.01.2014	01.01.2014	0,00	0 ч	0 ч
Погрузка оборудования и материалов	01.01.2014	01.01.2014	0,00	0 ч	0 ч
Выезд на объект	01.01.2014	01.01.2014	0,00	2 ч	1 ч
Вывоз оборудования и материалов на объект	01.01.2014	01.01.2014	0,00	0 ч	0 мин
Начало работ на объекте	01.01.2014	01.01.2014	0,00	0 ч	0 дней
Выгрузка оборудования и материалов	01.01.2014	01.01.2014	0,00	0 ч	0 мин
Монтаж каркаса кабины (с изгот. ст.ок)	01.01.2014	01.01.2014	0,00	0 ч	0 ч
Монтаж деревянного пола из сосны	01.01.2014	01.01.2014	0,00	0 ч	-1 день
Демонтаж пола из сосны	01.01.2014	01.01.2014	0,00	0 ч	-4 ч
Монтаж пола из лиственницы	01.01.2014	01.01.2014	0,00	0 ч	3 ч
Пробивка отверстий для подсоса и выхлопа	01.01.2014	01.01.2014	0,00	3 ч	1 день
Монтаж гофротрубы, утеплителя, фольгированной датчика 10...	01.01.2014	01.01.2014	0,00	2 ч	-1 ч
Подвеска вагонов на зашивку потолка под размер	01.01.2014	01.01.2014	0,00	3 ч	3 ч
Установка потолка шпателька ш лифоска	01.01.2014	01.01.2014	0,00	2 ч	5 ч
Выполнение оконного блока	01.01.2014	01.01.2014	0,00	0 ч	2 ч
Установка оконных откосов	01.01.2014	01.01.2014	0,00	6 ч	3 ч
Внутренняя зашивка стен, шпателька ш лифоска	01.01.2014	01.01.2014	0,00	1 ч	12 ч
Выполнение потолка подстопника в цеху	01.01.2014	01.01.2014	0,00	0 ч	5 ч
Выход, полка в подстопника на объект	01.01.2014	01.01.2014	0,00	0 ч	0 мин
Монтаж пола (баш)	01.01.2014	01.01.2014	0,00	0 ч	0 ч
Установка пола	01.01.2014	01.01.2014	0,00	0 ч	0 ч

Движение денежных средств

Сводка по проекту_3
Чт 01.04.04
Движение денежных средств
18 320

Проект №: 18 320(строительство вагона)	26.01.04	02.02.04	09.02.04	Итого
Вклад №1				
Комплект №1 (счет №: 019681)				
Комплект №2 (исполнительные материалы)				
Влаж проекта составлен				
Договор подписан				
Объект к монтажу готов				
Подготовительные работы				
Сортировка вагонов	24,00			24,00
Погрузка оборудования и материалов	46,00			46,00
Выезд на объект	12,00			12,00
Вывоз оборудования и материалов на объект				
Оборудование и матер. на объект вывезено				
Начало работ на объекте				
Монтаж кабины оборудования Д И Р				
Монтаж кабины				
Выгрузка оборудования и материалов	46,00			46,00
Монтаж каркаса кабины (с изгот. ст.ок)	48,00			48,00
Монтаж деревянного пола из сосны	24,00			24,00
Демонтаж пола из сосны	18,00			18,00
Монтаж пола из лиственницы	48,00			48,00
Пробивка отверстий для подсоса и выхлопа	49,00			49,00
Монтаж гофротрубы, утеплителя, фольгированной датчика 10...		24,00		24,00
Подвеска вагонов на зашивку потолка под размер		12,00		12,00

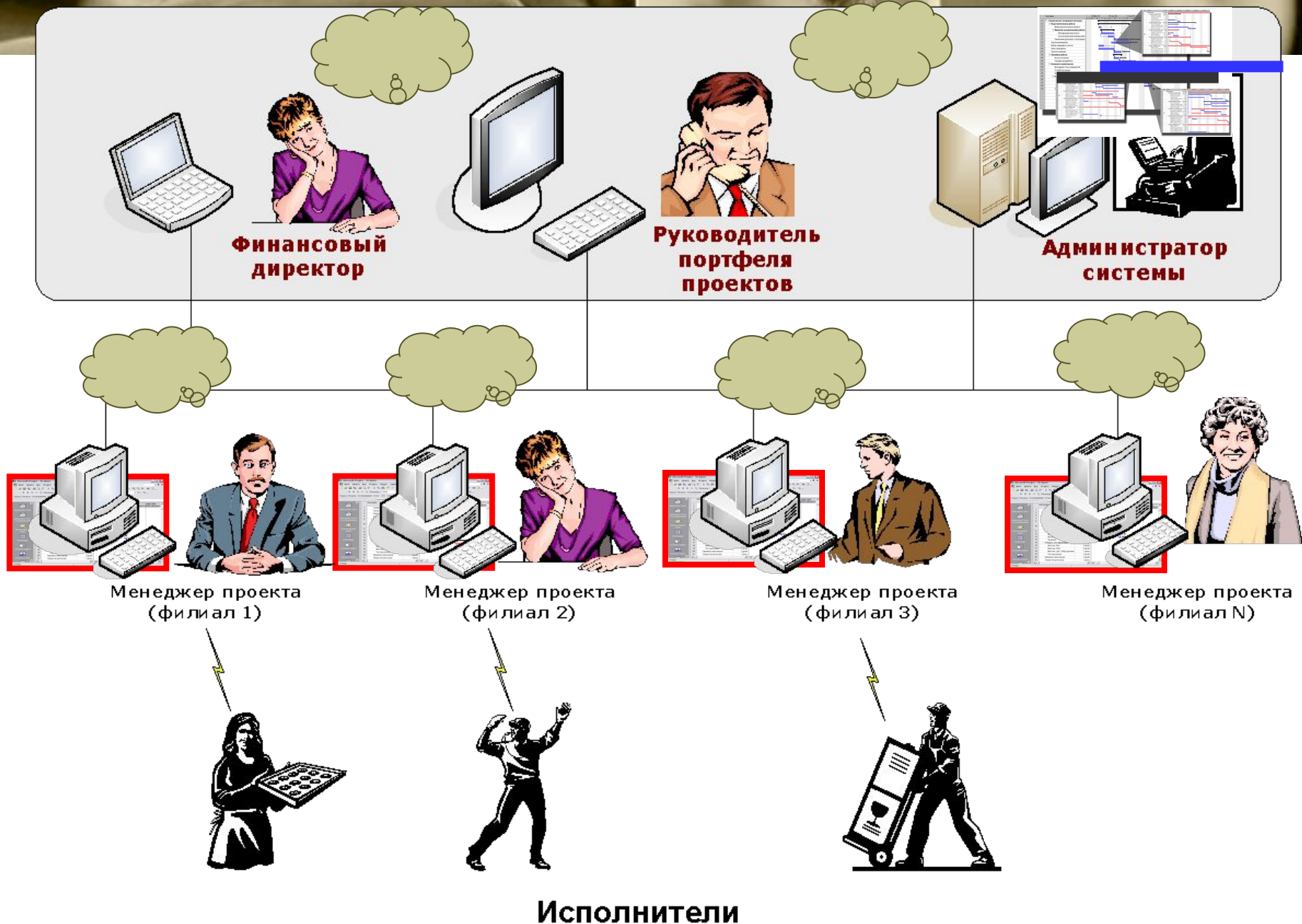
Отчёт об отклонениях

Сводка по проекту_4
Чт 01.04.04
Оценки ресурсов
18 320

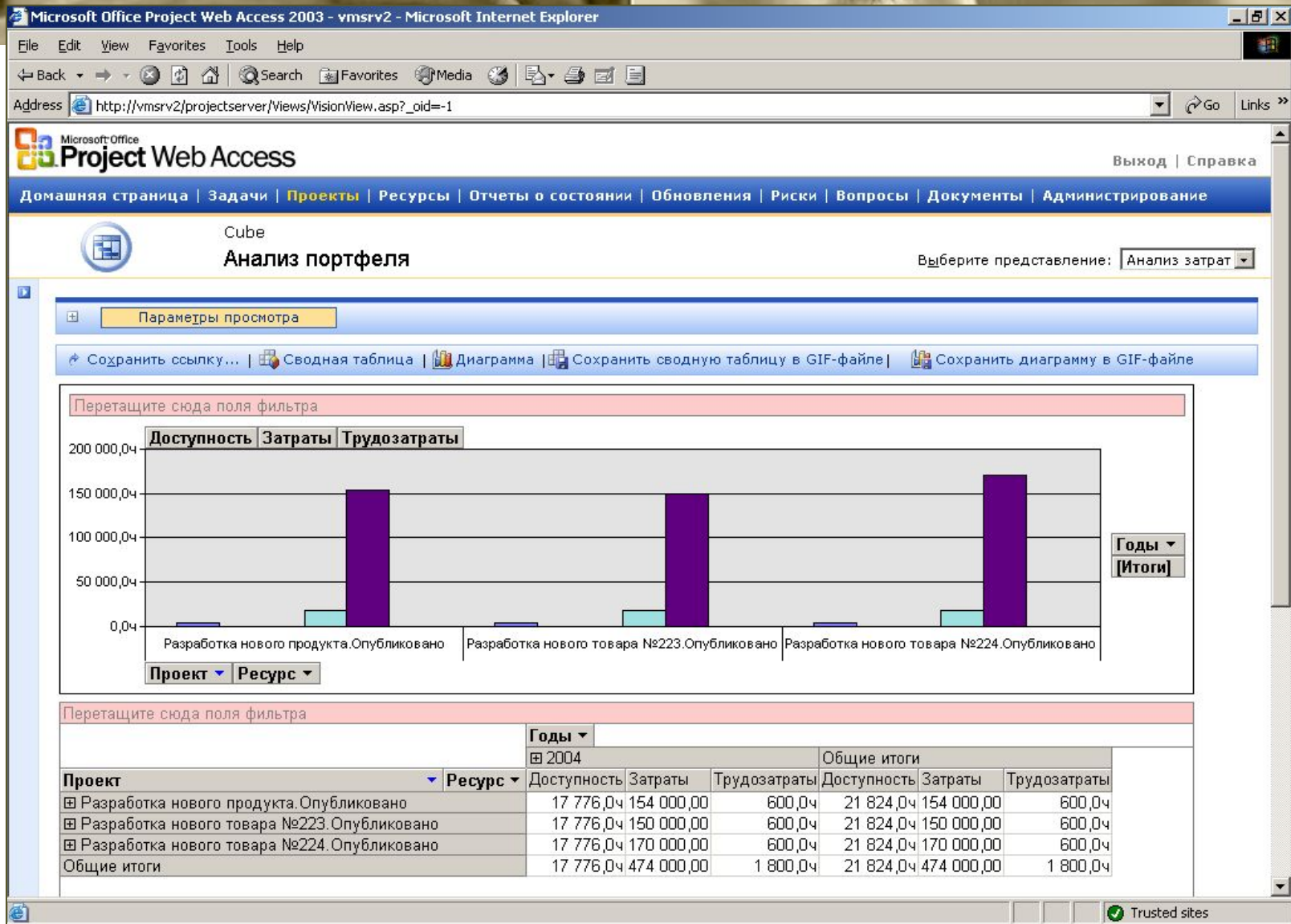
Название	Группы	Должность	Средняя оценка	Средн Взвеш. Оценка
Шатков Сергей	ПОС ИТ	Менеджер	0,78	0,24
Дубинский Александр	ПОС ИТ	Менеджер	0,78	0,24
Френель В.Т.	ПОС ИТ	Руководитель участка	0	0
Деревин Дмитрий	ОМ П	Менеджер	0	0
Сосонин Борис	ПОС ИТ	Монтажник	0	0

Оценка ресурсов

Анализ ситуации и принятие решения

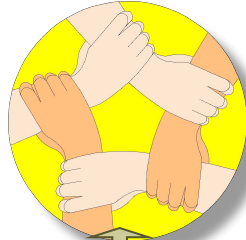


Анализ портфеля проекта



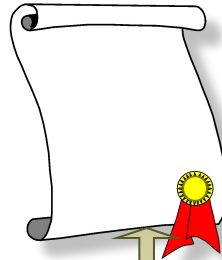
Результаты создания СУП в ВУЗе

Единая проектная команда



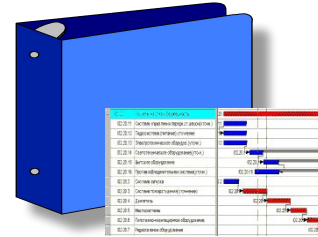
- 2 Команда проекта
- 2 Проектно-ориентированная культура
- 2 Типовая организационная структура проекта, разработанная с учетом специфики ВУЗа

Единая проектная терминология



- 2 Проектный глоссарий ВУЗа
- 2 Типовые формы и шаблоны для проектной деятельности ВУЗа
- 2 Архив примеров проектов ВУЗа

Единый план Проектов ВУЗа



- 2 Система проектных управленческих процедур ВУЗа
- 2 Стандарты подготовки, принятия и контроля исполнения управленческих решений по проектной деятельности ВУЗа
- 2 Информационная система управления проектами ВУЗа

Процедуры Управления Проектами ВУЗа



Эффективность внедрения ИСУП

