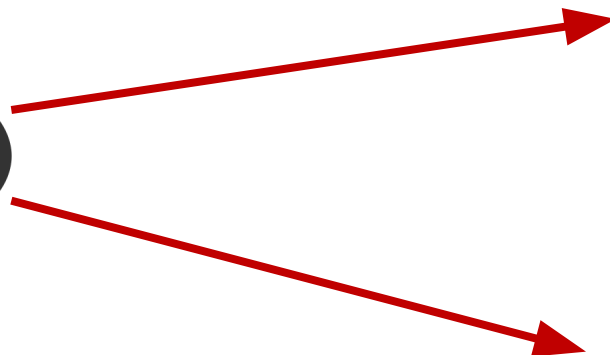
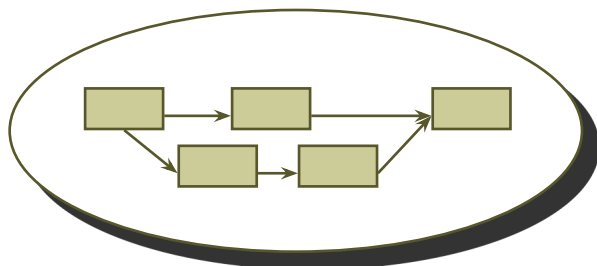


Система управления проектами для учреждений образования



Что такое проект?

Проект – целенаправленное ограниченное во времени мероприятие, предназначенное для создания уникальных продуктов, услуг или результатов



Продукты



Услуги



Таким образом, образовательную, научную и инновационную деятельности ВУЗа можно рассматривать как проектную деятельность.



Как может развиваться проект если им не управлять ?

- I ДИКИЙ ЭНТУЗИАЗМ
- II РАЗОЧАРОВАНИЕ
- III ПОЛНОЕ РАЗОЧАРОВАНИЕ
- IV ПОИСК ВИНОВАТОГО
- V НАКАЗАНИЕ НЕВИНОВНЫХ
- VI НАГРАЖДЕНИЕ ТЕХ, КТО НЕ
УЧАСТВОВАЛ

Проблемы проектов

ПЕРЕРАСХОД
запланированных средств

Конфликт целей

СРЫВ СРОКОВ

СНИЖЕНИЕ
КАЧЕСТВА
выполненных работ

НЕДОСТИЖЕНИЕ
ЦЕЛИ ПРОЕКТА

Невыполнение
условий контрактов

Несвоевременная
отчетность

Несвоевременная отчетность



Чего мы ждем от Управления проектами?

- **Сокращение сроков** подготовки проектов
- **Оптимальное использование имеющихся ресурсов** и избежание конфликтных ситуаций
- **Сокращение сроков выполнения работ** за счет реального планирования и слаженности проектных команд
- **Возможность принимать обоснованные решения** по проектам (корректировка, приостановка, прекращение...)



Система Управления Проектами (СУП)

Совокупность организационных, методологических и технических средств, обеспечивающих эффективное управление проектами в учебном заведении.

Цели разработки и внедрения СУП

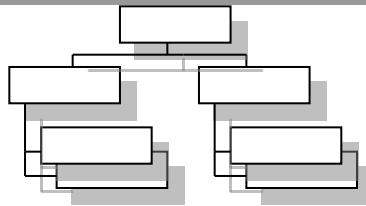
- ✓ **повысить вероятность успешной реализации проектов;**
- ✓ **повысить устойчивость проектов к негативным изменениям во внешнем окружении, за счет формирования системы контроля соответствия целей исполняемых работ целям проекта и реализации механизмов управления изменениями по проекту;**
- ✓ **снизить внутренние риски проекта за счет распределения зон полномочий и ответственности между всеми участниками проекта.**

Цели разработки и внедрения СУП

- ✓ Обеспечить управление **взаимодействием подразделений** в рамках проектов
- ✓ Повысить эффективность **планирования и контроля проектов**
- ✓ **Оптимально использовать** имеющиеся **ресурсы** и избежать конфликтных ситуаций

Состав Системы Управление Проектами

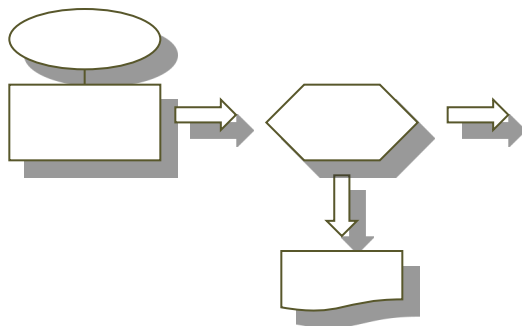
Организационная структура управления проектами ВУЗа



Процедуры управления ВУЗа

Нормативные документы ВУЗа

Методические документы ВУЗа



Порядок разработки
...

Порядок контроля
...

Методика оценки ...

Методика подготовки
...

Информационная подсистема

Программные средства управления проектами

Рабочие места в соответствии с ролями

Инструкции



Инструкция по ...

Инструкция по ...

Организационная структура управления

Проектный комитет ВУЗа

коллегиальный орган для принятия решений, стратегически важных для эффективного управления деятельностью.

Руководитель портфеля проектов

Общий контроль проектной деятельности, Анализ процессов управления, контроль и распределение ресурсов по проектам, в разрезе портфеля проектов, в соответствии с принятой методологией ведения проектов.



Куратор проекта

Синхронизация взаимодействия всех заинтересованных сторон (заказчики, исполнители), контроль качества выполнения проекта

Офис управления проектами

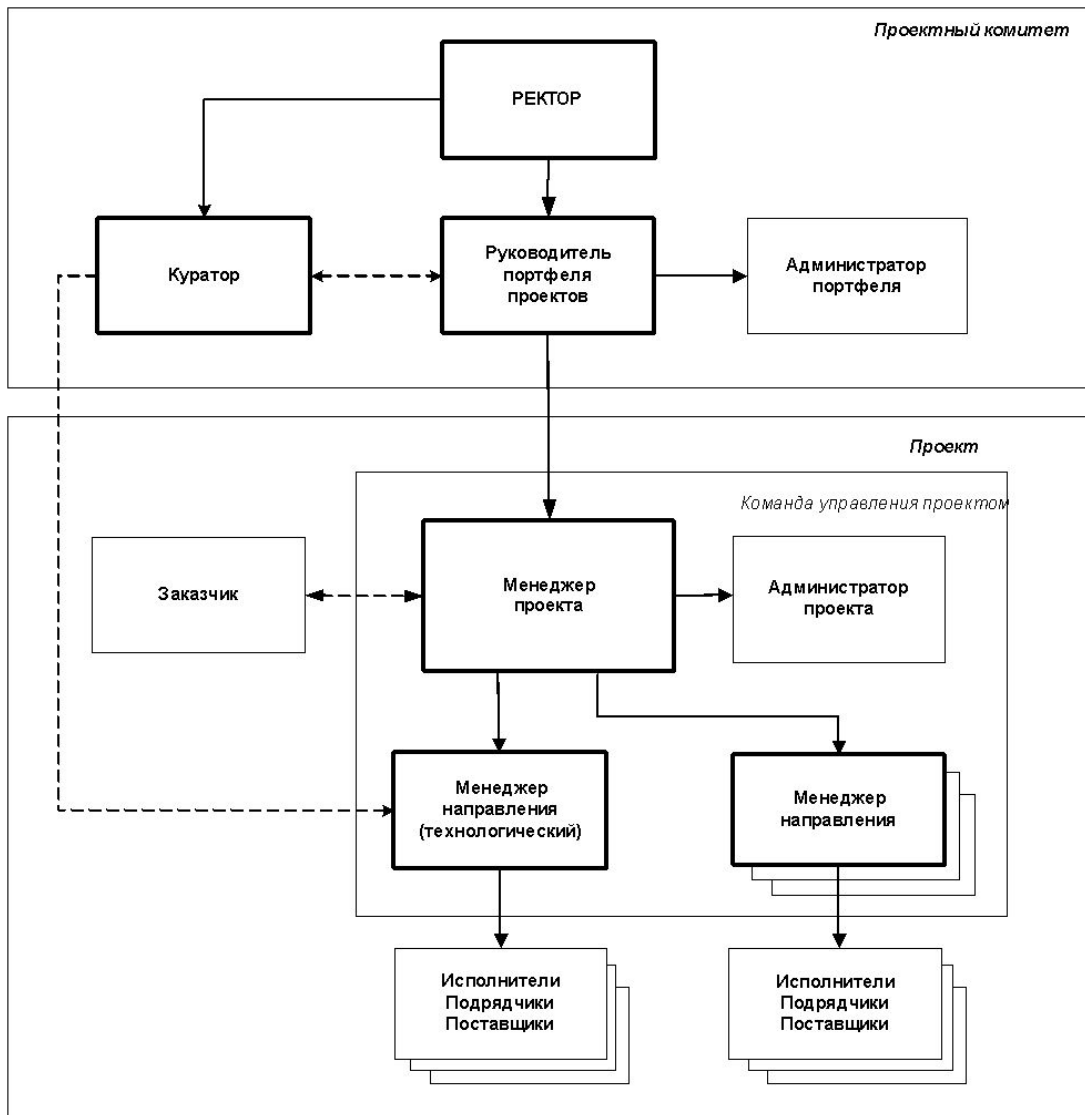
Структурное подразделение компании обеспечивающее работу проектного комитета: сбор, анализ информации, представление рекомендаций, разработка методик и регламентов.

Руководитель проекта

Основной элемент системы управления портфелем проектов.



Организационная структура управления

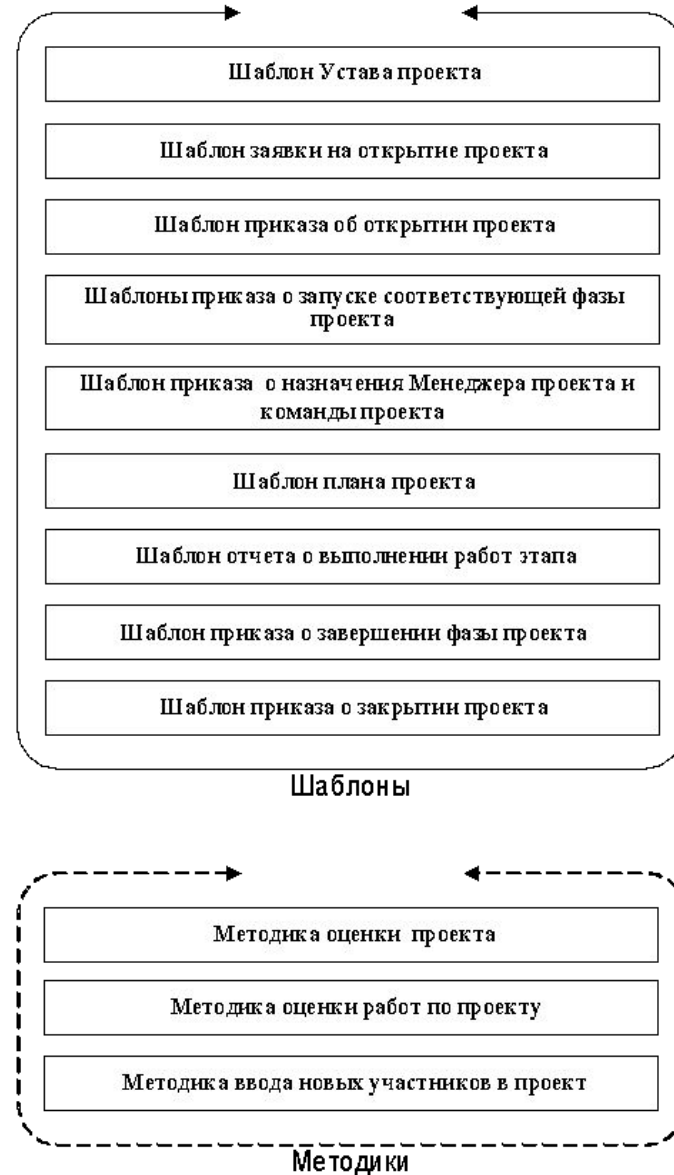




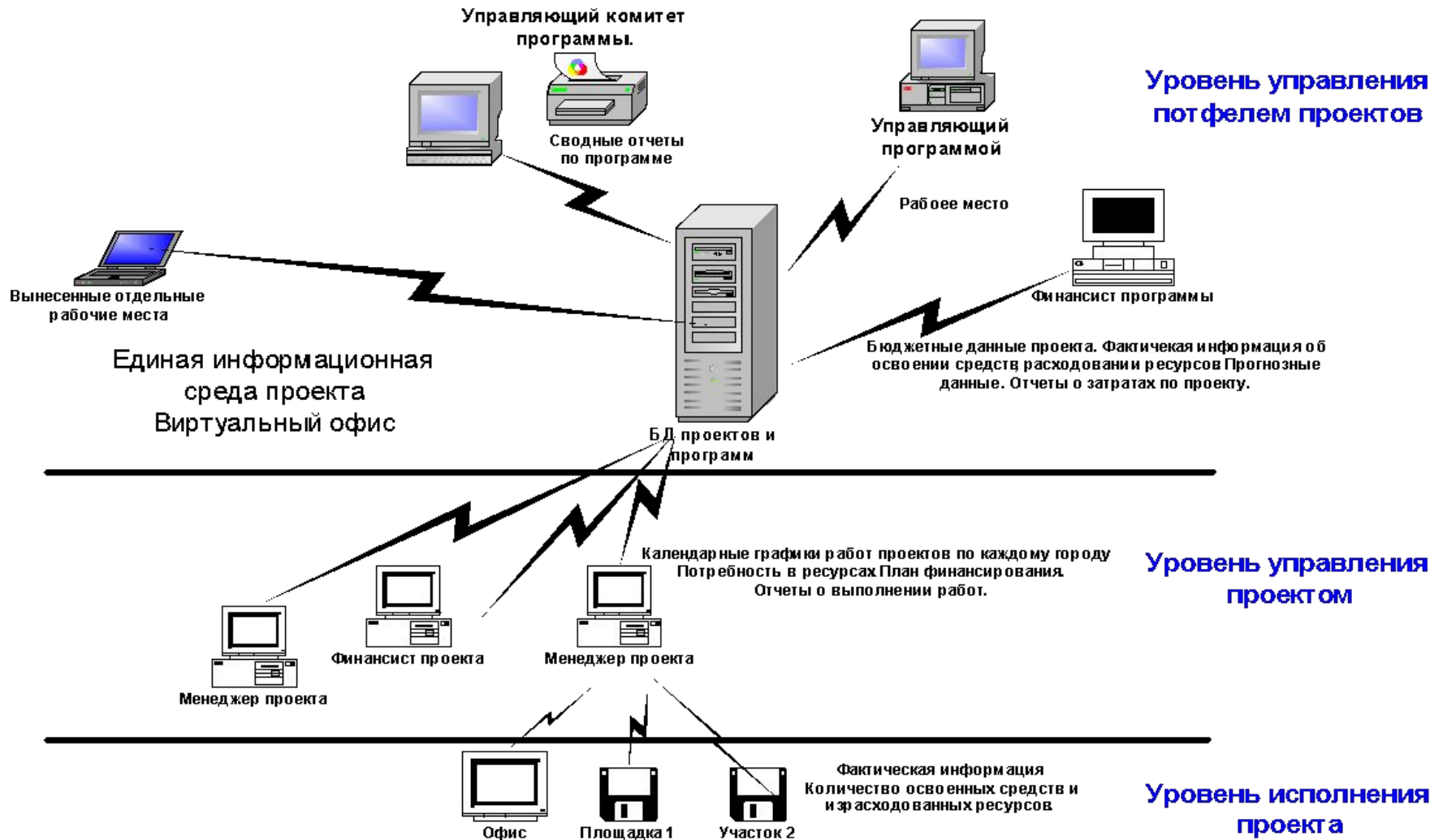
Функции Проектного офиса ВУЗа

- Общий мониторинг проектов ВУЗа;
- Анализ эффективности портфеля проектов ВУЗа;
- Анализ проектов на соответствие стратегии ВУЗа;
- Контроль качества ведения проекта;
- Предоставление Руководству информации о текущем состоянии портфеля проектов;
- Обеспечение роста квалификации Менеджеров проекта через систему мотивации;
- Решение конфликтов по взаимодействию участников проекта;
- Организация и ведение «**Базы знаний**» по завершённым проектам;
- Развитие и поддержка СУП.

Нормативная база СУП



Информационная система СУП



Информационная система СУП

**Преинвестиционная
стадия**

- Обоснование целей проекта
- Оценка экономической эффективности проекта в целом

Планирование

- Детальное планирование комплекса работ проекта и назначение ресурсов
- Анализ и оптимизация сроков выполнения пакетов работ и проекта в целом
- Анализ и оптимизация графиков потребностей проекта в ресурсах и разработка графиков поставки
- Анализ и оптимизация графиков потребностей проекта в финансировании и разработка графика финансирования
- Документирование плана

Исполнение

- Контроль за ходом реализации проекта
- Анализ состояния проекта
- Оперативное управление и координация работ
- Перепланирование проекта
- Отчетность и документирование хода работ

Завершение

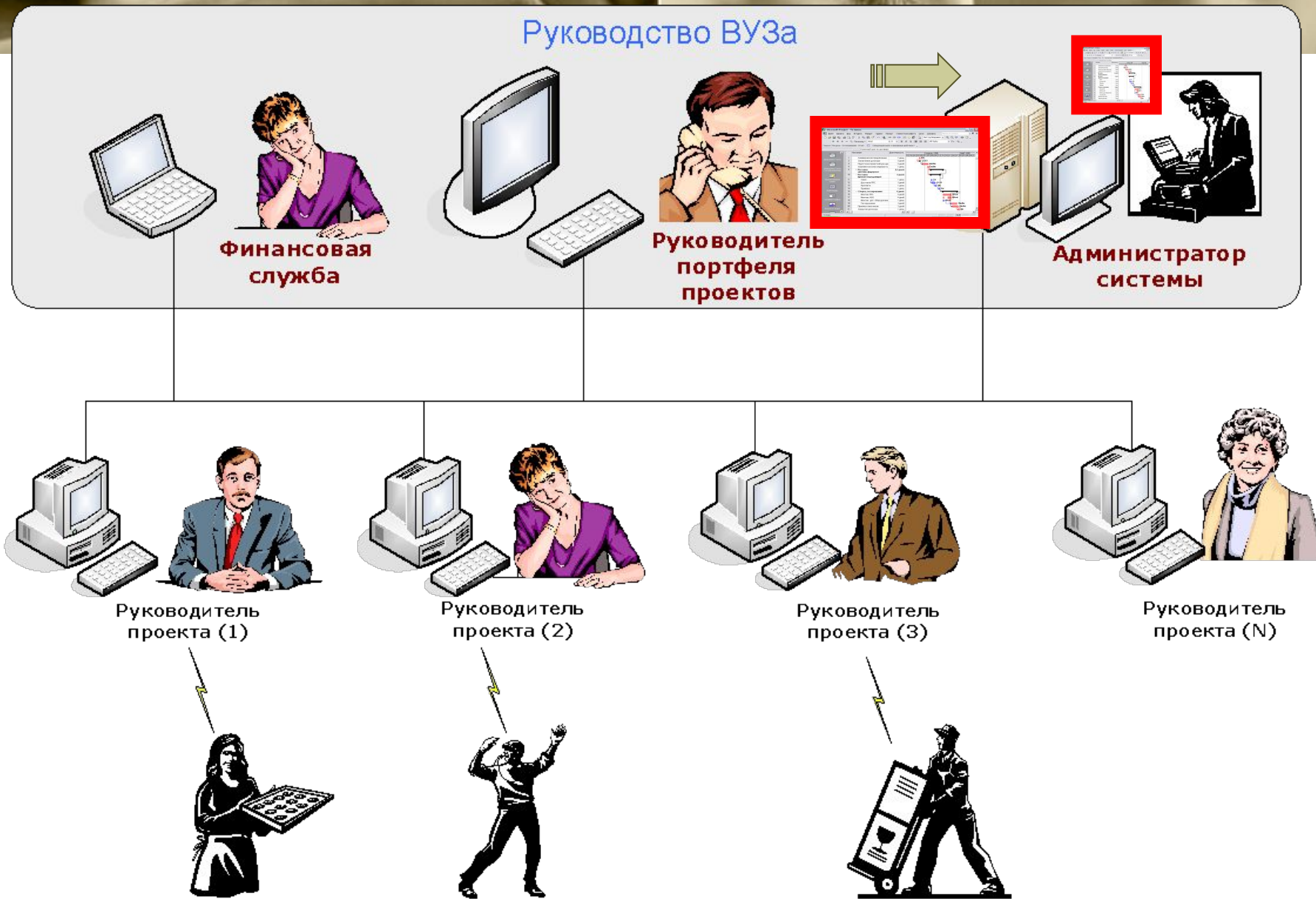
- Отчетность и документирование результатов проекта



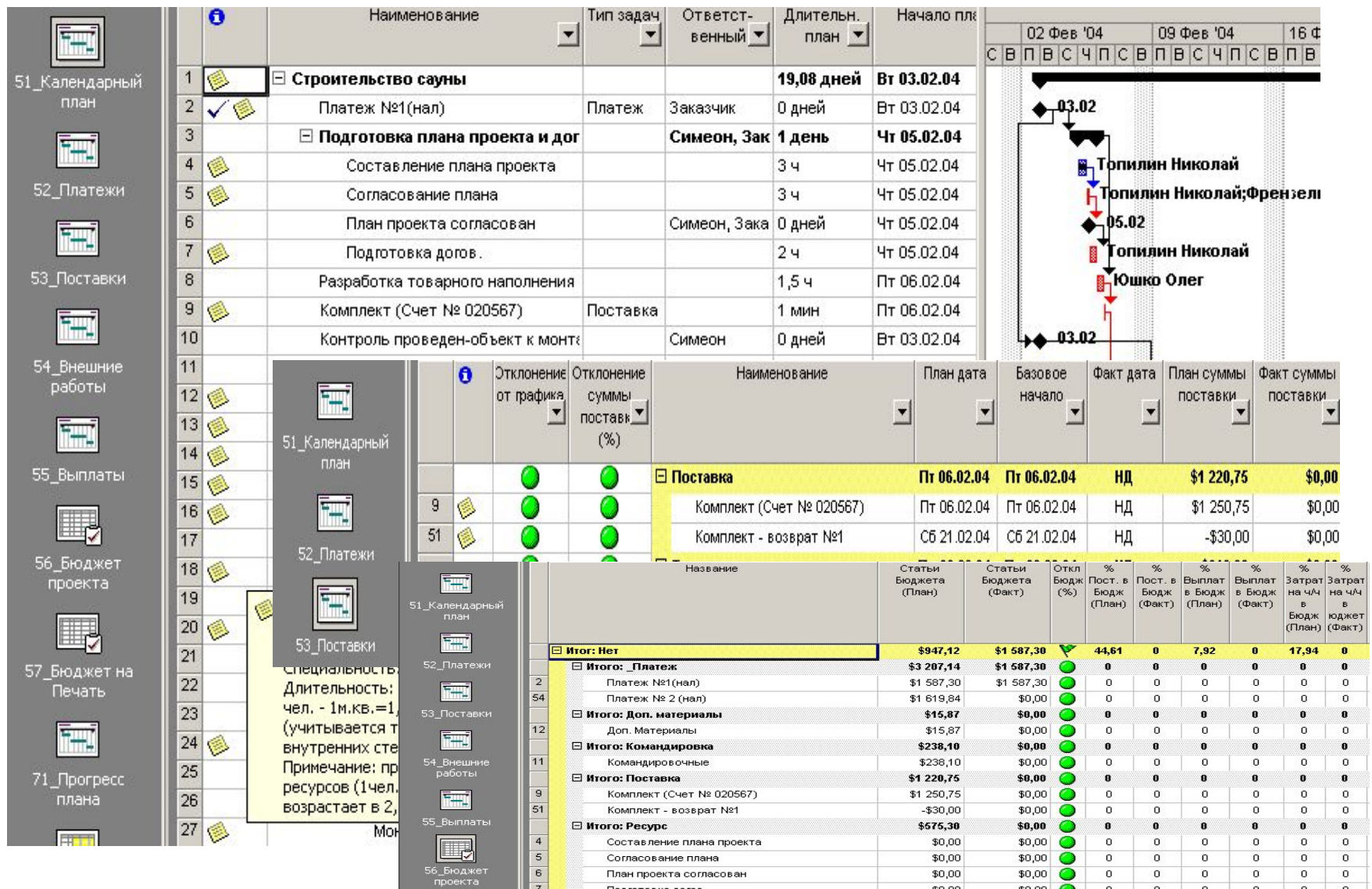
Построение информационной системы управления проектами

Планирование

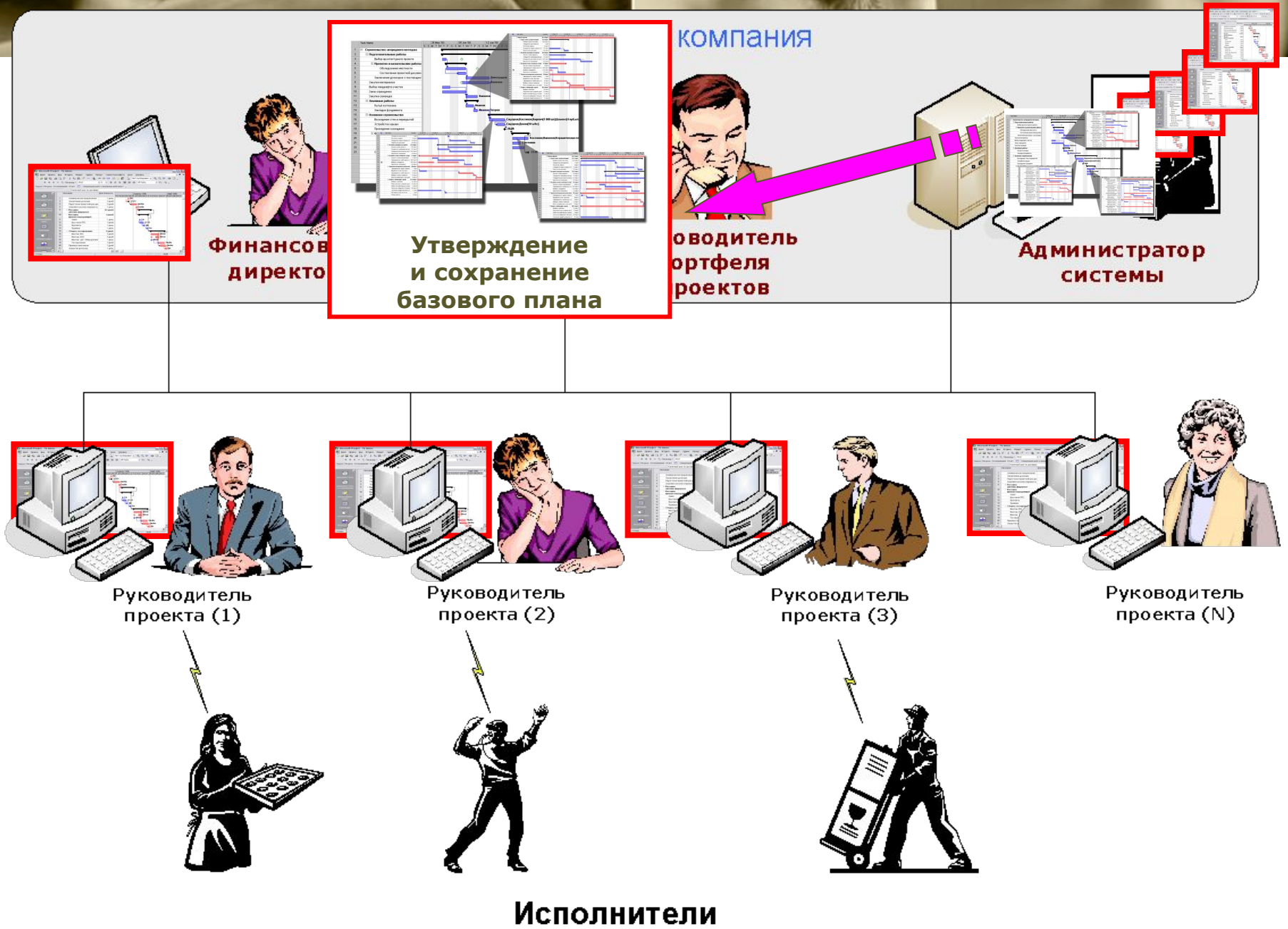
Руководство ВУЗа



План работ проекта в различных аспектах



Планирование



Портфель проектов

Microsoft Office Project Web Access 2003 - ignatyeva - Microsoft Internet Explorer

Файл Правка Вид Избранное Сервис Справка

← Назад → Поиск Избранное Медиа

Адрес: http://ignatyeva/projectserver/Views/PortfolioView.asp?_viewID=1 Переход Ссылки >>

Microsoft Office Project Web Access

Выход | Справка

Домашняя страница | Задачи | **Проекты** | Ресурсы | Отчеты о состоянии | Обновления | Риски | Вопросы | Документы | Администрирование

Центр проектов Выберите представление: Суммарная задача

Параметры просмотра Фильтр, группировка, поиск

Сохранить ссылку... Создание группы Изменить... Открыть...

	Название проекта	Откл Длит Проекта	Откл Бюджета Проекта	Базовое начало	Базовое ок	19 Янв '04	26 Янв '04										
						П	В	С	Ч	П	С	В	П	В	С	Ч	П
<input type="checkbox"/>	В работе																
<input type="checkbox"/>	Завершение																
	2 1165			02.12.2003	23												
	3 1150			05.12.2003	22												
	5 1169			13.12.2003	24												
	4 308			13.12.2003	26												
	8 316			25.12.2003	22												
	10 318			14.01.2004	24												
	15 309			17.01.2004	03												
<input type="checkbox"/>	Планирование																
	6 312			15.12.2003	29												
	16 19778			23.01.2004	30												
<input type="checkbox"/>	Реализация																
	9 317			14.01.2004	26												
	14 313			НД													

Печать таблицы

Экспорт таблицы в Excel

Надежные узлы

Портфель проектов

Microsoft Office Project Web Access 2003 - demo2003 - Microsoft Internet Explorer

File Edit View Favorites Tools Help

Back Forward Stop Home Search Favorites Media

Address http://demo2003/epmdemo/Views/PortfolioView.asp?_oid=-1 Go

Links Microsoft Office Project

Microsoft Office Project Web Access Выход | Справка

Домашняя страница | Задачи | **Проекты** | Ресурсы | Отчеты о состоянии | Обновления | Документы | Вопросы | Риски | Администрирование

Центр проектов Выберите представление: Анализ выполнения проектов

Параметры просмотра Фильтр, группировка, поиск

Сохранить ссылку... Создание группы Изменить... Открыть...

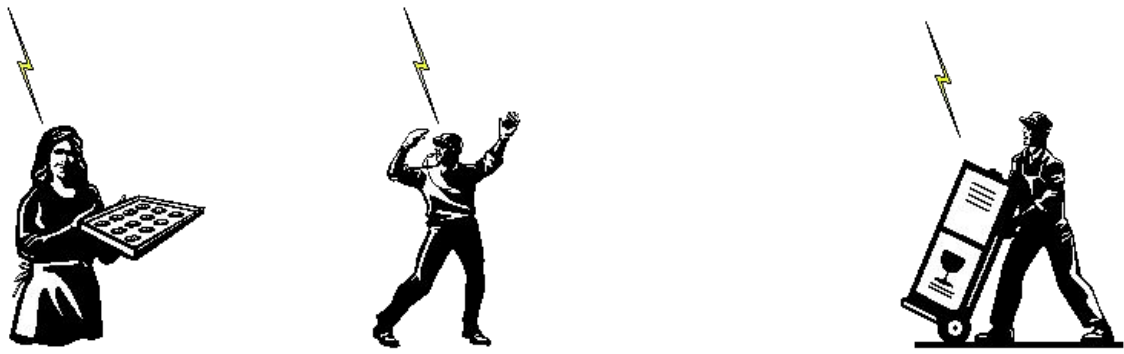
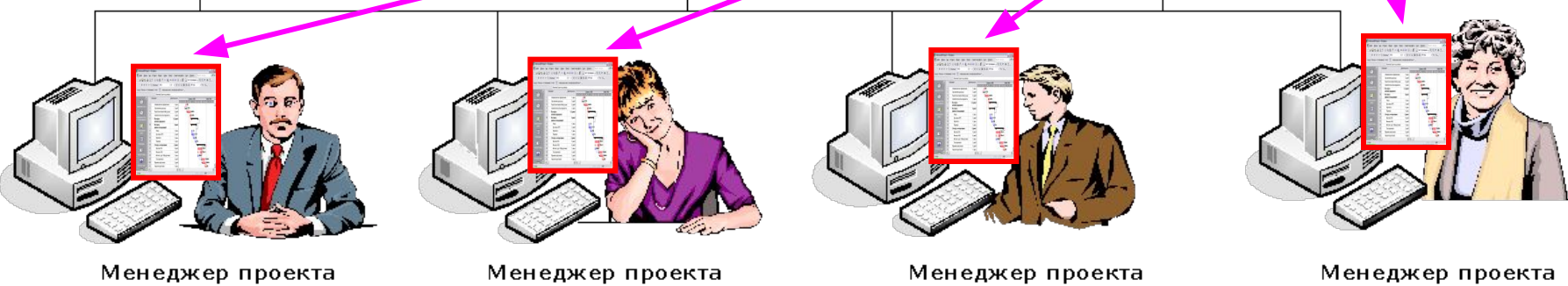
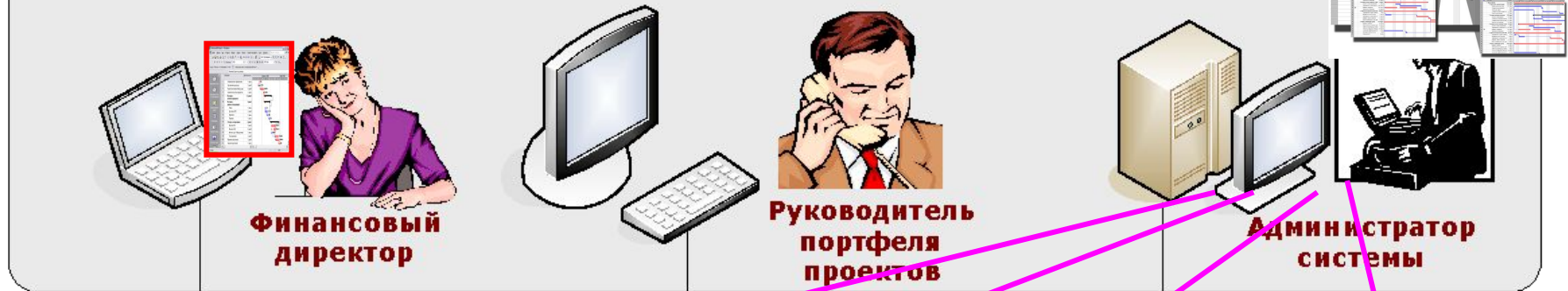
	Название проекта	▼ Бюджет	Календарны	Окт '03	Ноя '03	Дек '03	Янв '04	Фев '04	Мар '04	А
	Все заказчики			290613202703101724010815222905121926020916230108152290						
	Все заказчики.Внешние									
	Все заказчики.Внешние.Физические лица									
	Выполнение									
	Строительство коттеджа контракт №СК_01:	●	●							
	Проект выполнен									
	Сдача-приемка									
	Строительство коттеджа контракт №СК_19:	●	●							
	Все заказчики.Внешние.Юридические лица									
	Выполнение									
	Подготовка свайного поля №СП_ТЛ_0408	●	●							
	Подготовка свайного поля №СП_ТЛ_0406	●	●							
	Подготовка свайного поля №СП_ТЛ_0407	●	●							

Печать таблицы Экспорт таблицы в Excel

Trusted sites

Рассылка назначений (базового плана)

Руководство ВУЗа



Исполнители

Персональные задачи исполнителя

Microsoft Office Project Web Access 2003 - vmsrv2 - Microsoft Internet Explorer

File Edit View Favorites Tools Help

Back Forward Stop Refresh Home Search Favorites Media Print Copy Paste

Address http://vmsrv2/projectserver/Tasks/TaskPage.asp?_oid=-1 Go Links >>

Microsoft Office
Project Web Access Выход | Справка

Домашняя страница | **Задачи** | Проекты | Отчеты о состоянии | Риски | Вопросы | Документы

Просмотр моих задач Обновить все Обновить выделенные строки Сохранить изменения

Показывать задачи с использованием:
Расписания
■ Диаграммы Ганта

Отображаемые задачи:
■ Текущие задачи
■ Все задачи

Уведомлять меня

Действия:
Просмотр моих задач
Создание новой задачи
Назначение меня существующей задаче
Делегирование задач
Просмотр и отчеты по задачам из календаря Outlook
Уведомление руководителя о времени, когда вы не сможете работать над проектом

Параметры просмотра Фильтр, группировка, поиск Делегирование

Скрыть | Отклонить | Добавить заметки | Связать диски | Связать вопросы | Связать документы

	Название задачи	Трудозатраты	% завершения по трудозатратам	'04	12 Янв '04	19 Янв '04	26 Янв '04
				Ч	П	С	В
[-]	Оборудование в Ме	152ч					
	Разработка ТЗ	80ч	40%				
[+]	Проектные расче	72ч					
	Расчет по 5му ноj	24ч	60%				
	Переоценка масc	24ч	0%				
	Калькуляция сум	24ч	0%				
[-]	Подготовка к выст	16ч					
[-]	Мероприятия по п	16ч					
?	Планирование ст	16ч	0%				
	Итого:	168ч					

Печать таблицы Экспорт таблицы в Excel

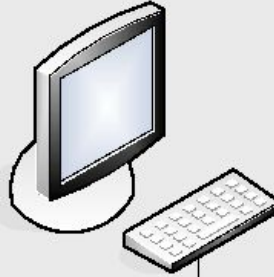
Trusted sites

Исполнение проекта

Руководство ВУЗа



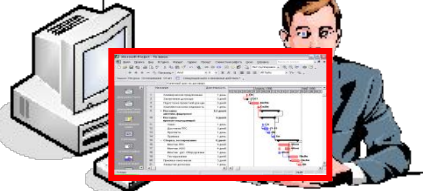
Финансовый директор



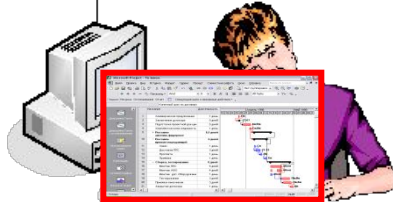
**Руководитель
портфеля
проектов**



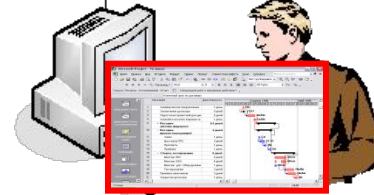
**Администратор
системы**



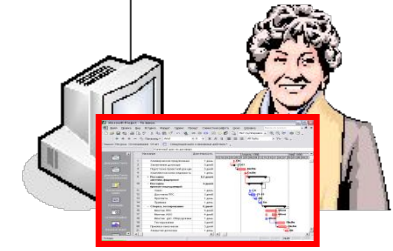
**Менеджер проекта
(филиал 1)**



**Менеджер проекта
(филиал 2)**



**Менеджер проекта
(филиал 3)**



**Менеджер проекта
(филиал N)**



Запрос о ходе выполнения задач

Исполнители

Формирование наряда исполнителям работ

 55_Выплаты 56_Бюджет проекта 57_Бюджет на Печать	26	☐ Монтаж кабины	Трудозат		13,77ч	16ч	16ч	16ч	16ч		16ч	16ч	16ч	
			Факт. тру											
			Факт. све											
	27	☐ Монтаж каркаса кабины	Трудозат		13,77ч	16ч	16ч	5,43ч						
			Факт. тру											
			Факт. све											
			Трудозат		6,88ч	8ч	8ч	2,72ч						
			Факт. тру											
			Факт. све											
			Трудозат		6,88ч	8ч	8ч	2,72ч						
			Факт. тру											
			Факт. све											



Контроль исполнения проектов

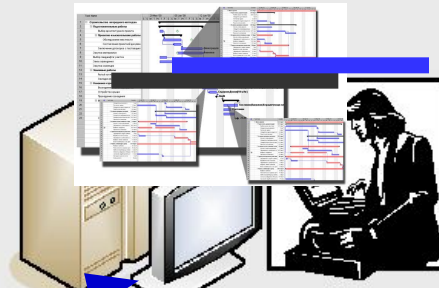
Руководство ВУЗа



Финансовый директор



Руководитель портфеля проектов



Администратор системы



Менеджер проекта (филиал 1)



Менеджер проекта (филиал 2)



Менеджер проекта (филиал 3)



Менеджер проекта (филиал N)



Исполнители

Утверждение фактических данных

Microsoft Project - Разработка нового продукта.Опубликовано

File Edit View Insert Format Tools Project Collaborate Window Help

Type a question for help

Calendar

Gantt Chart

Network Diagram

Task Usage

Tracking Gantt

Resource Graph

Resource

Microsoft Project Web Access

Обновить

Просмотр изменений задач, отправленных ресурсами

Изменения задач от ресурсов (26.12.2002 - 01.01.2003)

Параметры просмотра | Фильтр, группировка, поиск | Применить правила

Принять все | Показать журнал | Добавить заметки |

Принять?	Название	Трудозатраты	Оставшиеся трудозатраты	% завершения по трудозатратам	Фактические
(смеш.)	Разработка нового пр	456ч	46,8ч		
(смеш.)	Обновление задач	456ч	46,8ч		
(смеш.)	Тордовский	256ч	36ч		
Принять <input checked="" type="checkbox"/>	Разработка пла	40ч	0ч	100%	
Принять <input checked="" type="checkbox"/>	Рассмотрение т	80ч	0ч	100%	
Принять <input checked="" type="checkbox"/>	Анализ результ	16ч	0ч	100%	
Отклонить <input type="checkbox"/>	Сбор информац	120ч	36ч	70%	
Принять	Панов	200ч	10,8ч		
Принять <input checked="" type="checkbox"/>	Описание сути	16ч	0ч	100%	
Принять	Сбор информац	24ч	10,8ч	55%	
Принять <input checked="" type="checkbox"/>	Исследование	80ч	0ч	100%	
Принять <input checked="" type="checkbox"/>	Оценка произвс	80ч	0ч	100%	

02 30 Дек '02

9 П С В П Б С Ч П С

Завершение проекта Итоговый отчёт по проекту

Сводка по проекту

18 320
Vitecon Trading, Inc.
Дир Витек
на дату 31.01.2014

Даты			
Начало:	Вт 27.01.14	Окончание:	Ср 11.02.14
Факт. начало:	Вт 27.01.14	Факт. окончание:	Ср 11.02.14
Отклон. начало:	0 дней	Отклон. окончание:	107 дней
Длительность			
Планируемая:	03,03 дней	Остаточная:	0 дней
Базисная:	11,45 дней	Фактическая:	03,03 дней
Отклонение:	1,07 дней	Процент завершения:	100%
Прогнозы			
Планируемая:	17,24	Остаточная:	0ч
Базисная:	17,54	Фактическая:	17,24
Отклонение:	1,2*	Процент завершения:	100%
Заказы			
Планируемая:	46 500	Остаточная:	0 000
Базисная:	46 400	Фактическая:	46 500
Отклонение:	100		
Состояние заказов		Состояние ресурсов	
Вне не начавшие заказы:	0	Трудные ресурсы:	5
Выполненные заказы:	0	Трудные ресурсы с запасом:	0
Созданные заказы:	0	Материальные ресурсы:	0
Всего заказов:	0	Итого ресурсов:	5

Сводка по проекту_часть_2
Чт 01.04.04
Отчет об отклонениях
18 320

Название	Факт начало	Факт конец	Отклонение по стоимости ресурсов	Отклонение по ч/ч	Отклонение по срокам
Вклад №1	Вт 27.01.14	Вт 27.01.14	0,00	0ч	0 дней
Комплект №1 (счет № 019881)	Вт 27.01.14	Вт 27.01.14	0,00	0ч	0 мин
Комплект №2 (дополнительные материалы)	Вт 27.01.14	Вт 27.01.14	0,00	0ч	0 мин
План проекта составлен	Вт 27.01.14	Вт 27.01.14	0,00	0ч	0 дней
Договор подписан	Вт 27.01.14	Вт 27.01.14	0,00	0ч	0 дней
Объект к монтажу готов	Вт 27.01.14	Вт 27.01.14	0,00	0ч	0 дней
Сортировка вагоны	Вт 27.01.14	Вт 27.01.14	0,00	0ч	0 ч
Погрузка оборудования и материалов	Ср 28.01.14	Ср 28.01.14	0,00	0ч	0 мин
Выезд на объект	Ср 28.01.14	Ср 28.01.14	0,00	2ч	1 ч
Вывоз оборудования и материалов на объект	Ср 28.01.14	Ср 28.01.14	0,00	0ч	0 мин
Оборудование и матер. на объект вывезено	Ср 28.01.14	Ср 28.01.14	0,00	0ч	0 дней
Начало работ на объекте	Ср 28.01.14	Ср 28.01.14	0,00	0ч	0 дней
Выгрузка оборудования	Ср 28.01.14	Ср 28.01.14	0,00	0ч	0 ч
Монтаж каркаса кабины	Ср 28.01.14	Ср 28.01.14	0,00	0ч	0 ч
Монтаж древесины	Ср 28.01.14	Ср 28.01.14	0,00	0ч	11 дней
Демонтаж пола	Ср 28.01.14	Ср 28.01.14	0,00	0ч	4 ч
Монтаж пола из лины	Чт 29.01.14	Пт 30.01.14	448,00	16ч	1 день
Пробивка отверстий для подсоса и вытяжки	Вт 30.01.14	Вт 30.01.14	0,00	3ч	15 ч
Монтаж гофротрубы, утеплителя, фольгированной датчика 10...	Пн 02.02.14	Пн 02.02.14	0,00	2ч	11 ч
Подвеска вагоны на зашивку потолка под размер	Пн 02.02.14	Пн 02.02.14	0,00	3ч	35 ч
Установка потолка шпателька ш лифвока	Пн 02.02.14	Пн 02.02.14	0,00	2ч	8 ч
Выполнение оконного блока	Ср 04.02.14	Пт 06.02.14	0,00	0ч	2 ч
Установка оконных откосов	Ср 04.02.14	Ср 04.02.14	0,00	6ч	3 ч
Внутренняя зашивка стен, шпателька ш лифвока	Вт 03.02.14	Ср 07.02.14	0,00	1ч	12 ч
Выполнение потолка, подшивки в щель	Вт 30.01.14	Пн 09.02.14	0,00	0ч	8 ч
Выход, полки в подшивку на объект	Вт 10.02.14	Вт 10.02.14	0,00	0ч	0 мин
Монтаж пола (баш)	Чт 05.02.14	Чт 05.02.14	0,00	0ч	0 ч
Установка пола	Пт 06.02.14	Пт 06.02.14	0,00	0ч	0 ч

Движение денежных средств

Сводка по проекту_часть_3
Чт 01.04.04
Движение денежных средств
18 320

Проект: 18 320(статья)	26.01.14	02.02.14	09.02.14	Итого
Вклад №1				
Комплект №1 (счет № 019881)				
Комплект №2 (дополнительные материалы)				
План проекта составлен				
Договор подписан				
Объект к монтажу готов				
Подготовительные работы				
Сортировка вагоны	224,00			224,00
Погрузка оборудования и материалов	46,00			46,00
Выезд на объект	112,00			112,00
Вывоз оборудования и материалов на объект				
Оборудование и матер. на объект вывезено				
Начало работ на объекте				
Монтаж кабины оборудования И Р				
Монтаж кабины				
Выгрузка оборудования и материалов	46,00			46,00
Монтаж каркаса кабины (с изгот. стоек)	448,00			448,00
Монтаж деревянного пола из сосны	224,00			224,00
Демонтаж пола из сосны	118,00			118,00
Монтаж пола из лины	448,00			448,00
Пробивка отверстий для подсоса и вытяжки	46,00			46,00
Монтаж гофротрубы, утеплителя, фольгированной датчика 10...		224,00		224,00
Подвеска вагоны на зашивку потолка под размер		112,00		112,00

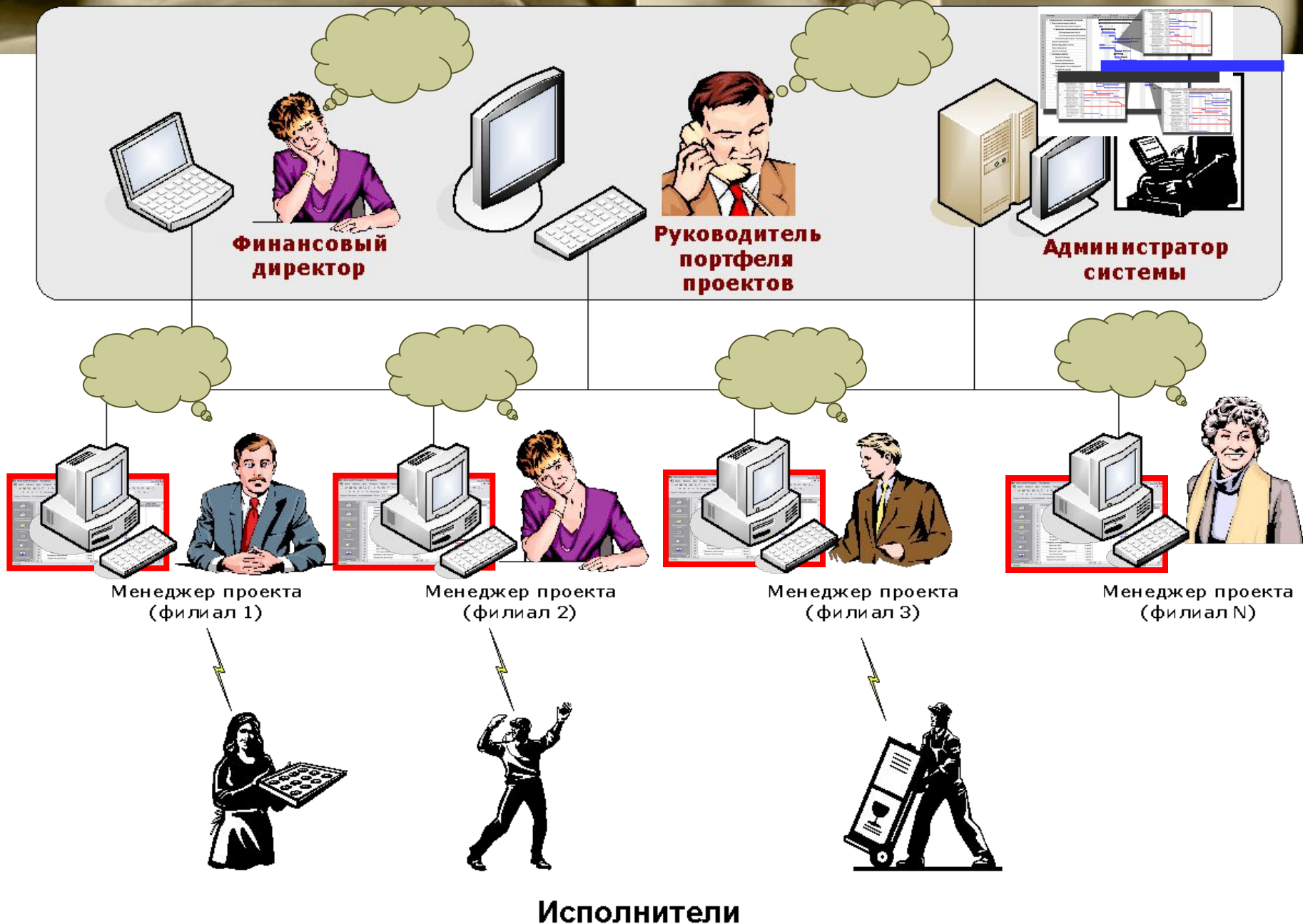
Отчет об отклонениях

Сводка по проекту_часть_4
Чт 01.04.04
Оценки ресурсов
18 320

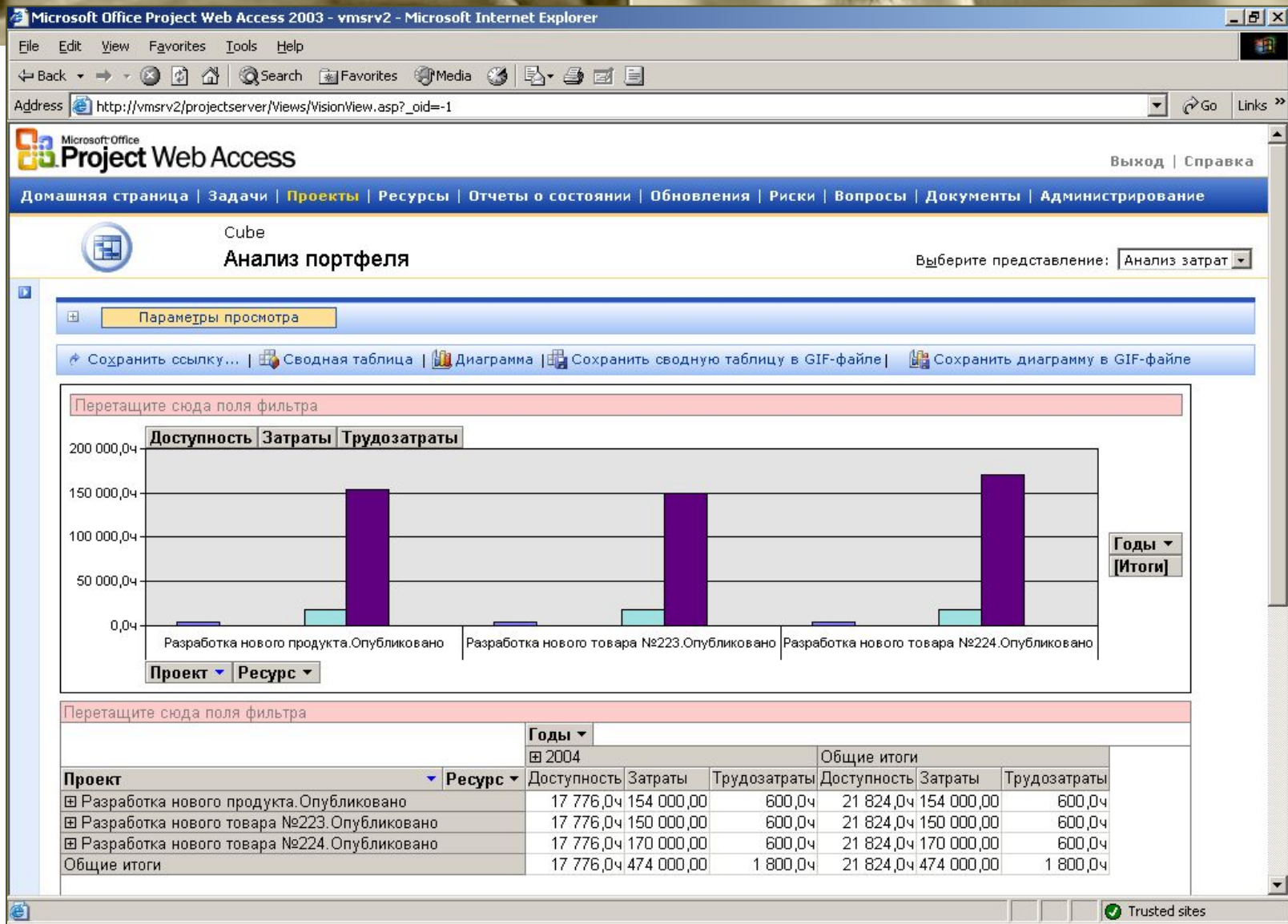
Название	Роль	Оценка	Средн Взвеш. Оценка
Шатков Сергей	ПО С И Т	0,78	0,24
Дрибинский Александр	Монтажник	0,78	0,24
Франзель В.Т.	Руководитель участка	0	0
Деревин Дмитрий	Менеджер	0	0
Сосонин Борис	Монтажник	0	0

Оценка ресурсов

Анализ ситуации и принятие решения

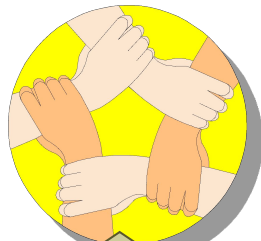


Анализ портфеля проекта



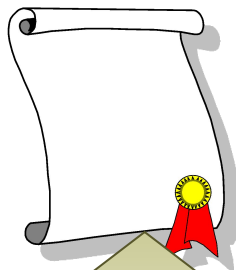
Результаты создания СУП в ВУЗе

**Единая
проектная
команда**



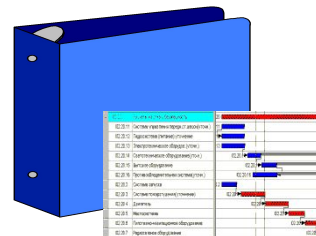
- 2 Команда проекта
- 2 Проектно-ориентированная культура
- 2 Типовая организационная структура проекта, разработанная с учетом специфики ВУЗа

**Единая
проектная
терминология**



- 2 Проектный глоссарий ВУЗа
- 2 Типовые формы и шаблоны для проектной деятельности ВУЗа
- 2 Архив примеров проектов ВУЗа

**Единый план
Проектов ВУЗа**



- 2 Система проектных управленческих процедур ВУЗа
- 2 Стандарты подготовки, принятия и контроля исполнения управленческих решений по проектной деятельности ВУЗа
- 2 Информационная система управления проектами ВУЗа

**Процедуры
Управления
Проектами ВУЗа**



Эффективность внедрения ИСУП

