

# «СИТУАЦИОННЫЙ АНАЛИЗ КОМПАНИИ»

SWOT-анализ		Полезные	Вредные
Внешние	S	W	
Внутренние	O	T	



# Исходные данные:

Существует фирма – торгово-промышленный холдинг;

Срок существования – 6 лет;

Численность – 200 человек;

Существует канал сбыта бытовой техники;

Есть собственное производство;

Задание: ситуационный анализ;  
представить организационную структуру; произвести планирование оперативных и стратегических целей

		SWOT-анализ	
		Полезные	Вредные
Внешние	S		
	Внутренние		
O			
T			

# Сильные стороны:

- Торгово - промышленный холдинг **«Идеал Плюс»** имеет численность сотрудников **200 человек;**
- Действует на рынке **6 лет;**
- Есть **корпоративная культура;**
- Существует канал сбыта бытовой техники известных марок **BOCH, Tefal, Vitek, Samsung.**
- Есть собственное производство, **ремонтная мастерская по сборке и продаже комплектующих частей выше указанных марок бытовой техники.**

# Слабые стороны компании:

- ◆ Нет стимуляции служащих, к выполнению более качественной работы;
- ◆ Низкая заинтересованность сотрудников в развитии предприятия;
- ◆ Отсутствие стратегии;
- ◆ Низкая квалификация;
- ◆ Слабая дистрибуция.



# Возможности компании во внешней среде:

- ✓ Укрепление уровня позиционирования на рынке;
- ✓ Оказание дополнительных информационных услуг;
- ✓ Укрепление связей с поставщиками;
- ✓ Анализ конкурентов;
- ✓ Борьба за потребителя;
- ✓ Государственная поддержка.



# Угрозы внешней среды для бизнеса:

Выход на рынок новых конкурентов;

Экономический спад;

Изменение законов;

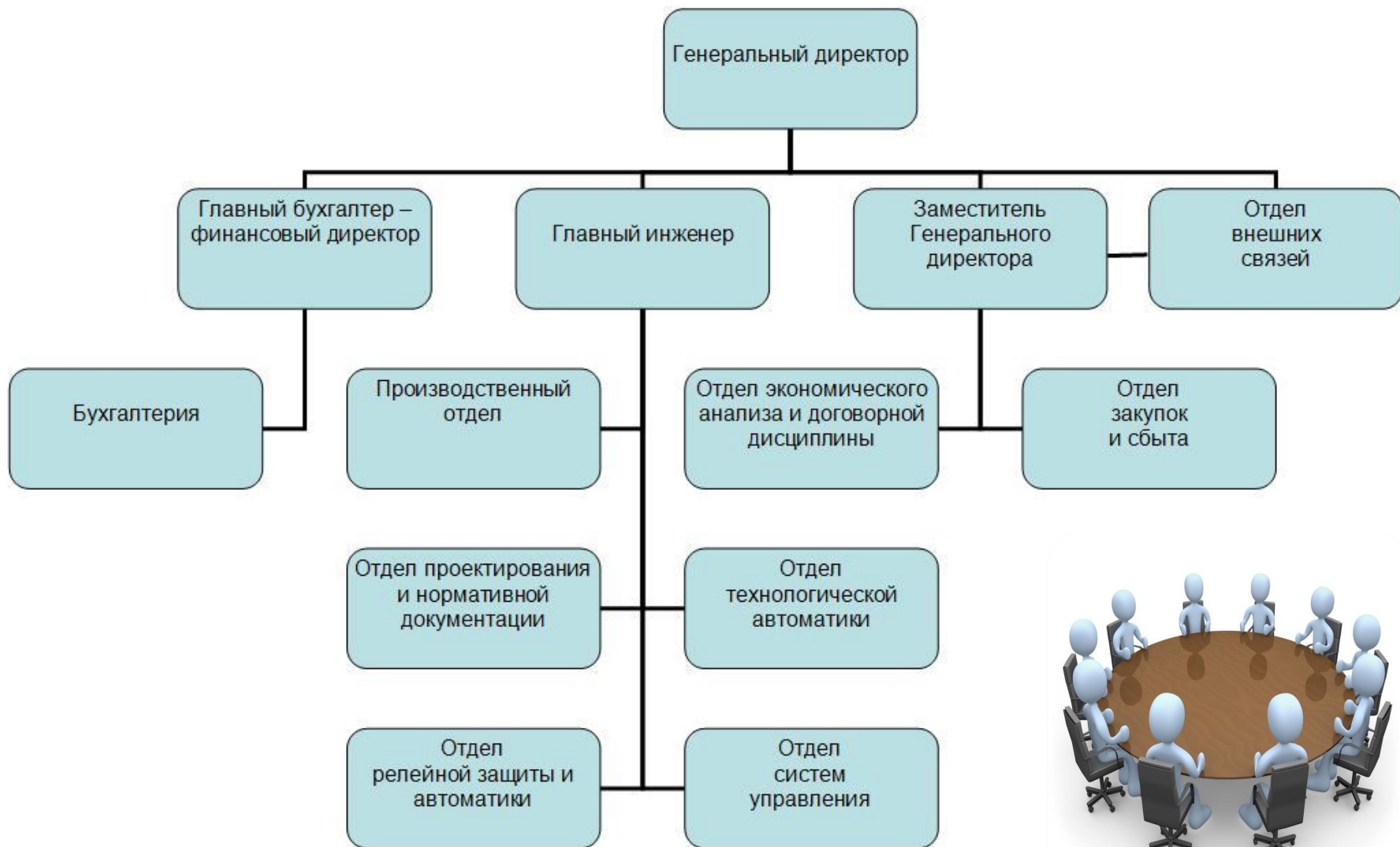
Плохая работа поставщиков;

Смена тенденции спроса на данный товар;

Активность конкурентов.



# Организационная структура «Идеал плюс»



Существует обратная связь!

# Повышение уровня мотивации:



Введение системы премирования сотрудников

Введение системы повышения квалификации

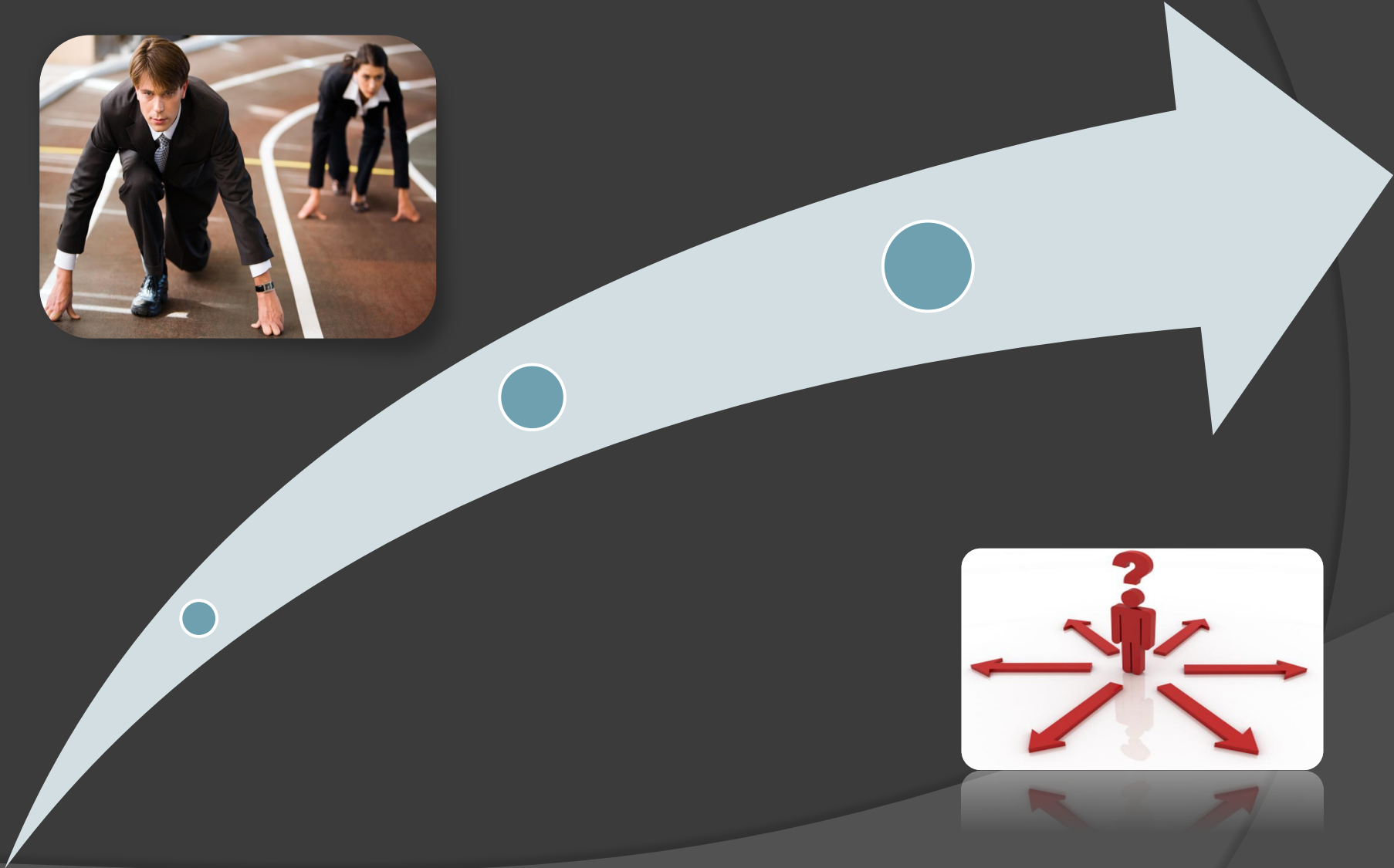
Обеспечение карьерного продвижения

Совместный отдых

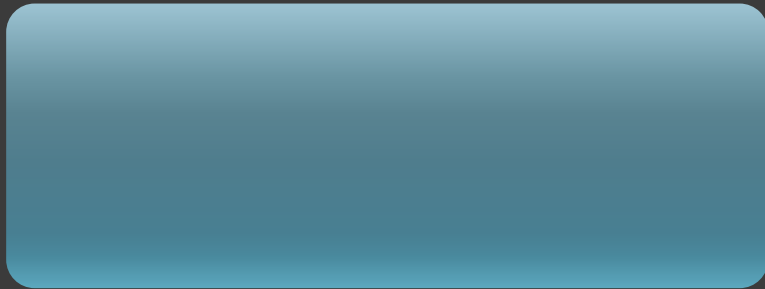
Частичная медицинская страховка



# *Оперативные цели:*



# *Стратегические цели:*



***СПАСИБО ЗА  
ВНИМАНИЕ!***

