



**ФЕДЕРАЛЬНАЯ АНТИМОНОПОЛЬНАЯ СЛУЖБА**

**День конкуренции в России**

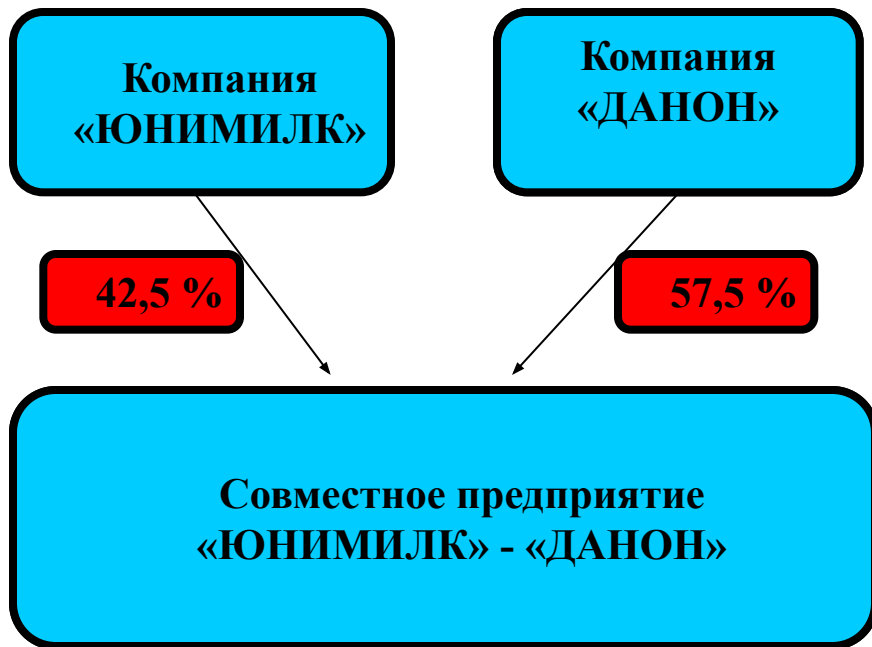
*Круглый стол  
«Обеспечение продовольственной безопасности -  
антимонопольные подходы»*

## **СЛИЯНИЯ НА РЫНКАХ МОЛОКА И МОЛОЧНОЙ ПРОДУКЦИИ**

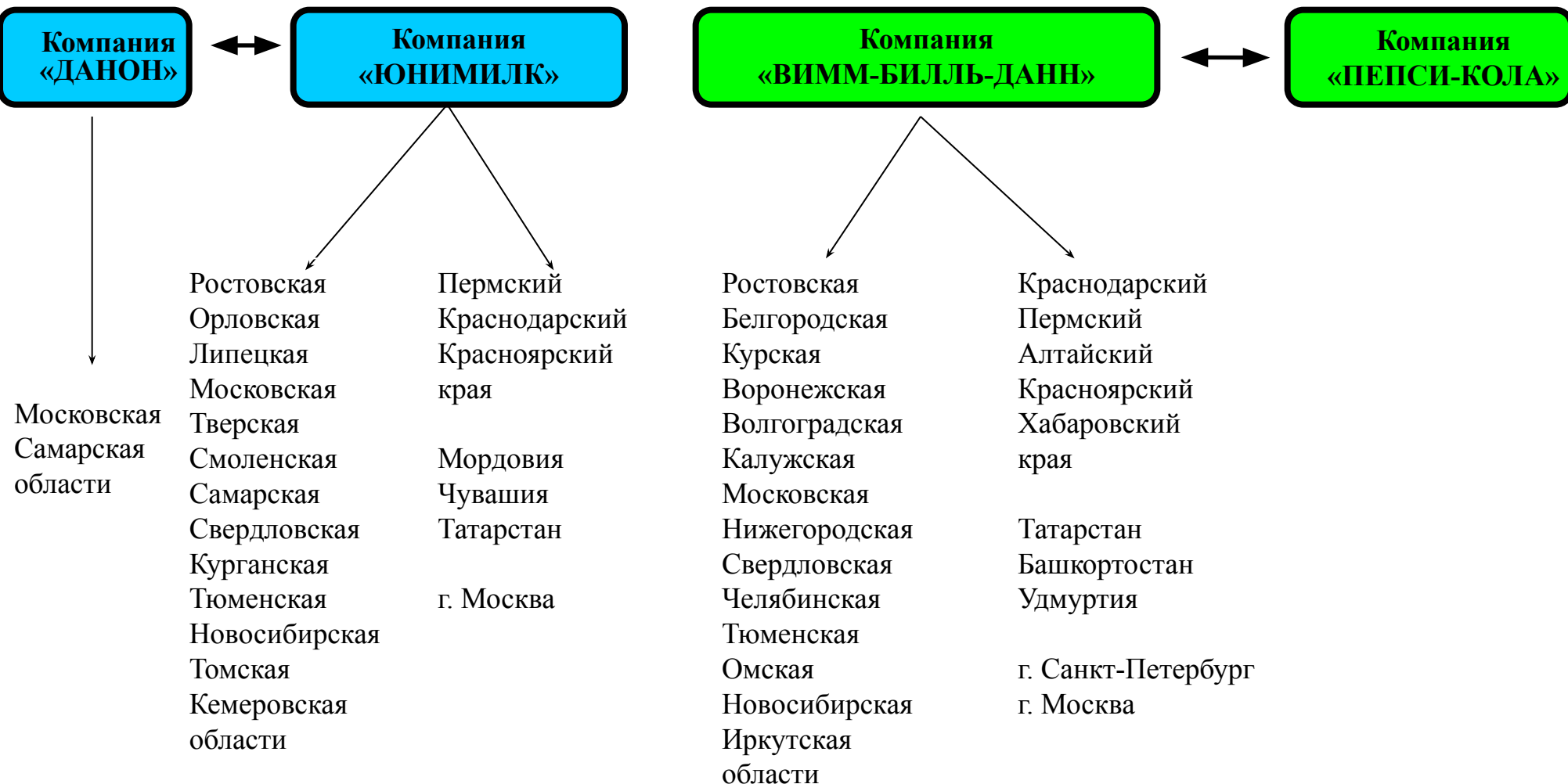
Ростов-на-Дону

2011

# СЛИЯНИЯ НА РЫНКАХ МОЛОКА И МОЛОЧНОЙ ПРОДУКЦИИ



# ФИЛИАЛЬНАЯ СЕТЬ ПРЕДПРИЯТИЙ, ВХОДЯЩИХ В ГРУППУ ЛИЦ УЧАСТНИКОВ СДЕЛОК НА РЫНКАХ МОЛОКА И МОЛОЧНОЙ ПРОДУКЦИИ



# СВЕДЕНИЯ О ХОЗЯЙСТВУЮЩИХ СУБЪЕКТАХ, ВКЛЮЧЕННЫХ В РЕЕСТР ХОЗЯЙСТВУЮЩИХ СУБЪЕКТОВ, ИМЕЮЩИХ ДОЛЮ БОЛЕЕ 35 % НА РЫНКАХ МОЛОКА И МОЛОЧНОЙ ПРОДУКЦИИ\*

**Компания  
«ЮНИМИЛК»**

**Компания  
«ВИММ-БИЛЛЬ-ДАНН»**

## **Оптовая торговля молочной продукцией:**

филиал «Молочный комбинат «ОРЛОВСКИЙ»  
филиал «ЮниМилк-Орел»  
филиал «Молочный комбинат «ТОМСКИЙ»  
ОАО «Весьегонский маслосырзавод»  
ООО «ЮниМилк»  
филиал «ЮниМилк-Шадринск»  
филиал «Молочный комбинат «ЛИПЕЦКИЙ»  
филиал «ЮниМилк-Липецк»  
филиал «Молочный комбинат «ПЕРМСКИЙ»  
филиал «Молочный комбинат «САМАРАЛАКТО»  
филиал «Молочный комбинат «СМОЛЕНСКИЙ»  
филиал «Молочный комбинат «ЯЛУТОРОВСКИЙ»  
филиал «Молочный комбинат «ЧЕБОКСАРСКИЙ»  
филиал «ЮниМилк-Чебоксары»  
ОАО «Молочный комбинат «САРАНСКИЙ»  
ОАО «Надежда»  
ОАО «Кемеровский молочный комбинат»

## **Закупка молока:**

филиал «Молочный комбинат «СМОЛЕНСКИЙ»  
филиал «Молочный комбинат «ТОМСКИЙ»  
ОАО «Тверьмолоко»  
ОАО «Старицкий сыр»  
ОАО «Весьегонский маслосырзавод»  
филиал «Молочный комбинат «ШАДРИНСКИЙ»

## **Оптовая торговля молочной продукцией:**

ЗАО «Холдинговая компания «Ополье»  
ООО «Молоко Вейделевки»  
ОАО «Вимм-Билль-Данн»

*\*Все указанные хозяйствующие субъекты включены в региональные разделы Реестра.*

*Компании «Данон» и «Пенси-Кола» не имеют хозяйствующих субъектов, включенных в Реестр на рынках молока и молочной продукции*

## ВЛИЯНИЕ СДЕЛОК НА ФУНКЦИОНИРОВАНИЕ РЫНКА

- В результате совершения сделок на российском рынке молока и молочных продуктов сформировались две группы предприятий, рыночная сила которых значительно превышает рыночную силу других участников рынка.
- Вертикальная интеграция предприятий, входящих в указанные группы, позволит повысить эффективность функционирования этих предприятий и их выживаемость в конкурентной борьбе, в частности преимуществом является сбалансированность сбыта при поддержании ассортимента товара.
- Высокий рыночный потенциал позволит объединенным компаниям воздействовать на общие условия обращения товара на товарном рынке, снижая или повышая цены на закупку сырого молока для сельхозпроизводителей вне зависимости от сезона.
- Наличие единой инфраструктуры и возможность маневра (капиталом, мощностями, потоками сырья и продукции) способствует сокращению удельных затрат в производстве и приведет к оптимизации сбытовой деятельности, росту массы и нормы прибыли.

## ВОЗМОЖНЫЕ НЕГАТИВНЫЕ ПОСЛЕДСТВИЯ И РИСКИ В РЕЗУЛЬТАТЕ СОВЕРШЕНИЯ СДЕЛОК

- Сокращение хозяйствующих субъектов, не входящих в одну группу лиц, осуществляющих деятельность на рынках молока и молочной продукции;
- Возникновение и усиление доминирующего положения объединенных групп лиц в основном на региональных рынках, в частности:
  - установление монопольно низких цен на закупаемое сырое молоко;
  - установление монопольно высоких цен на реализуемую молочную продукцию;
  - создание дискриминационных условий для хозяйствующих субъектов;
- Возрастающая возможность заключения антиконкурентных соглашений между хозяйствующими субъектами или согласованных действий хозяйствующих субъектов на товарном рынке;
- Необоснованное сокращение или прекращение производства молочной продукции, в том числе изъятие из ассортимента реализуемых молочных продуктов дешевой молочной продукции, предназначенной для обеспечения малообеспеченных слоев населения.

## РЕСУРС РЫНКА

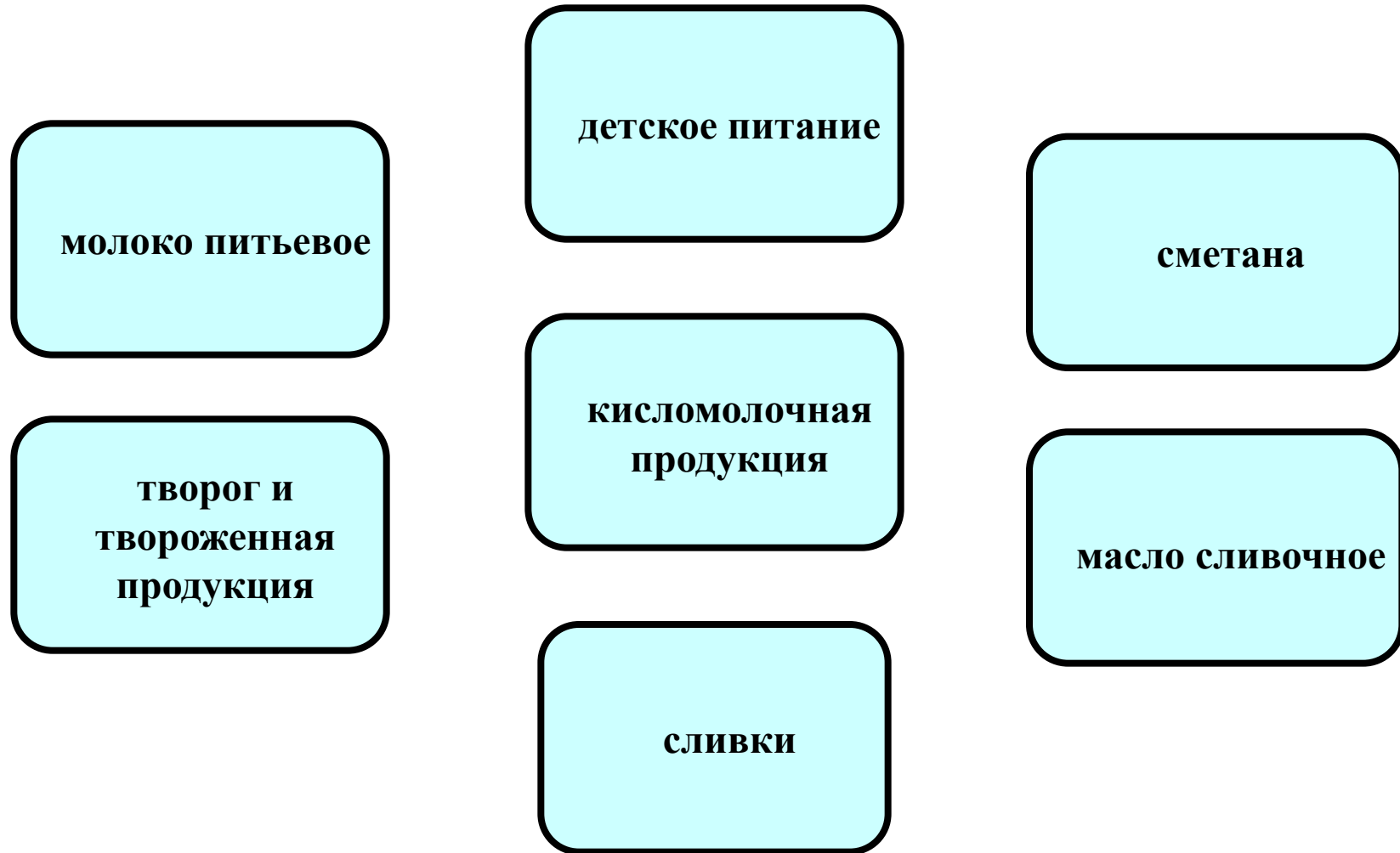
Индексы промышленного производства молока в РФ (1990 г. = 100 %)

	2000 г.	2005 г.	2006 г.	2007 г.	2008 г.	2009 г.
Продукция						
Цельномолочная продукция	29,9	46,8	49,0	50,6	49,6	52,4
Молоко питьевое	31,6	47,7	46,7	47,7	48,0	50,0

Производство молока в хозяйствах всех категорий и сельскохозяйственных организациях (тыс. тн.)

	январь – декабрь 2008 года	Хозяйства всех категорий			
		январь – декабрь 2009 года	2009 в % к 2008	январь – декабрь 2010 года	2010 в % к 2009
<b>Российская Федерация</b>	<b>32400</b>	<b>32570</b>	<b>100,5</b>	<b>31895</b>	<b>97,9</b>
Центральный ФО	6171,9	6004,2	97,3	5767,9	96,1
Северо-Западный ФО	1807,6	1790,8	99,1	1746,3	97,5
Южный ФО	5442,8	3303,6	60,7	3253,7	98,5
Приволжский ФО	10630,5	10843,3	102	10437,8	96,3
Уральский ФО	2054,8	2104,9	102,4	2114,3	100,4
Сибирский ФО	5670,7	5655,6	100,8	5615,5	99,3
Дальневосточный ФО	584,3	596,3	100,1	587,9	98,6

# СЕГМЕНТИРОВАНИЕ РЫНКА МОЛОКА





# ДОЛИ ГРУППЫ ЛИЦ КОМПАНИЙ НА РЫНКАХ МОЛОКА И МОЛОЧНОЙ ПРОДУКЦИИ РОССИЙСКОЙ ФЕДЕРАЦИИ ДО И ПОСЛЕ СЛИЯНИЯ

## молоко питьевое

ВИММ-БИЛЛЬ-ДАНН	15,7	
ЮНИМИЛК	13,0	13,7*
ДАНОН	0,3	0,1

## детское питание

ДАНОН	34,0	34,2
ЮНИМИЛК	0,2	*

## кисломолочные продукты

ВИММ-БИЛЛЬ-ДАНН	24,8	
ЮНИМИЛК	13,0	24,5*
ДАНОН	10,6	

## сметана

ВИММ-БИЛЛЬ-ДАНН	11,1	
ЮНИМИЛК	13,0	13,3*
ДАНОН	0,3	

## творог и творожная продукция

ВИММ-БИЛЛЬ-ДАНН	12,3	
ДАНОН	13,8	21,5*
ЮНИМИЛК	7,7	

## сливки

ВИММ-БИЛЛЬ-ДАНН	23,2	
ЮНИМИЛК	23,0	23,9*
ДАНОН	0,0	

## масло сливочное

ДАНОН	34,0	34,2
ЮНИМИЛК	0,2	*

***\*Совокупная доля компаний «Юнимилк» и «Данон»***

## РЕЗУЛЬТАТЫ МОНИТОРИНГА В ЧАСТИ НАРУШЕНИЙ АНТИМОНОПОЛЬНОГО ЗАКОНОДАТЕЛЬСТВА\*

- **Злоупотребление доминирующим положением, результатом которого явилось ограничение либо устранение конкуренции (статья 10)**

*Рассмотрено 11 дел, в том числе 7 дел в отношении Компаний «ЮНИМИЛК», «ДАНОН», «ВИММ-БИЛЛЬ-ДАНН»*



**Регионы:** Ставропольский край, Орловская область, Смоленская область, Тверская область, Челябинская область, Томская область, Красноярский край, Новосибирская область, Ханты-Мансийская область

- **Заключение соглашений или согласованных действий, приведших к ограничению конкуренции (статья 11)**

*Рассмотрено 11 дел, в том числе 3 дела в отношении Компаний «ЮНИМИЛК», «ДАНОН», «ВИММ-БИЛЛЬ-ДАНН»*



**Регионы:** Ставропольский край, Костромская область, Ульяновская область, Республика Башкортостан, Свердловская область, Челябинская область, Омская область, Удмуртская область, Алтайский край, Республика Тыва

## ОСНОВНЫЕ НАПРАВЛЕНИЯ ПРЕДПИСАНИЙ ВЫДАННЫХ ФАС РОССИИ

1. Не допускать дискриминационных условий в отношении хозяйствующих субъектов, не входящих в группу лиц, в частности: навязывание невыгодных условий договора, сокращение или прекращение закупки сырого молока;
2. Представлять сведения о текущих закупочных ценах на сырое молоко и сухое молоко, приобретаемые хозяйствующими субъектами, входящими в Группы лиц (по форме, согласованной с ФАС России). Информировать территориальные антимонопольные органы о повышении (снижении) цены на закупку сырого молока более чем на 7% от сложившейся средневзвешенной цены на закупку сырого молока;
3. Информировать о текущих отпускных ценах на молоко и молочную продукцию, реализуемых хозяйствующими субъектами, входящими в Группы лиц;
4. Не предпринимать действий (бездействия) по необоснованному сокращению, перепрофилированию или остановке (консервации) мощностей по производству молока и молочной продукции без предварительного информирования и последующего одобрения предполагаемых действий ФАС России;
5. Не допускать необоснованного прекращения, сокращения производства и реализации молока и социально значимой молочной продукции при наличии спроса на соответствующий товар.

**Спасибо за внимание!**

**[www.fas.gov.ru](http://www.fas.gov.ru)**