

Equilibrium in AD=AS

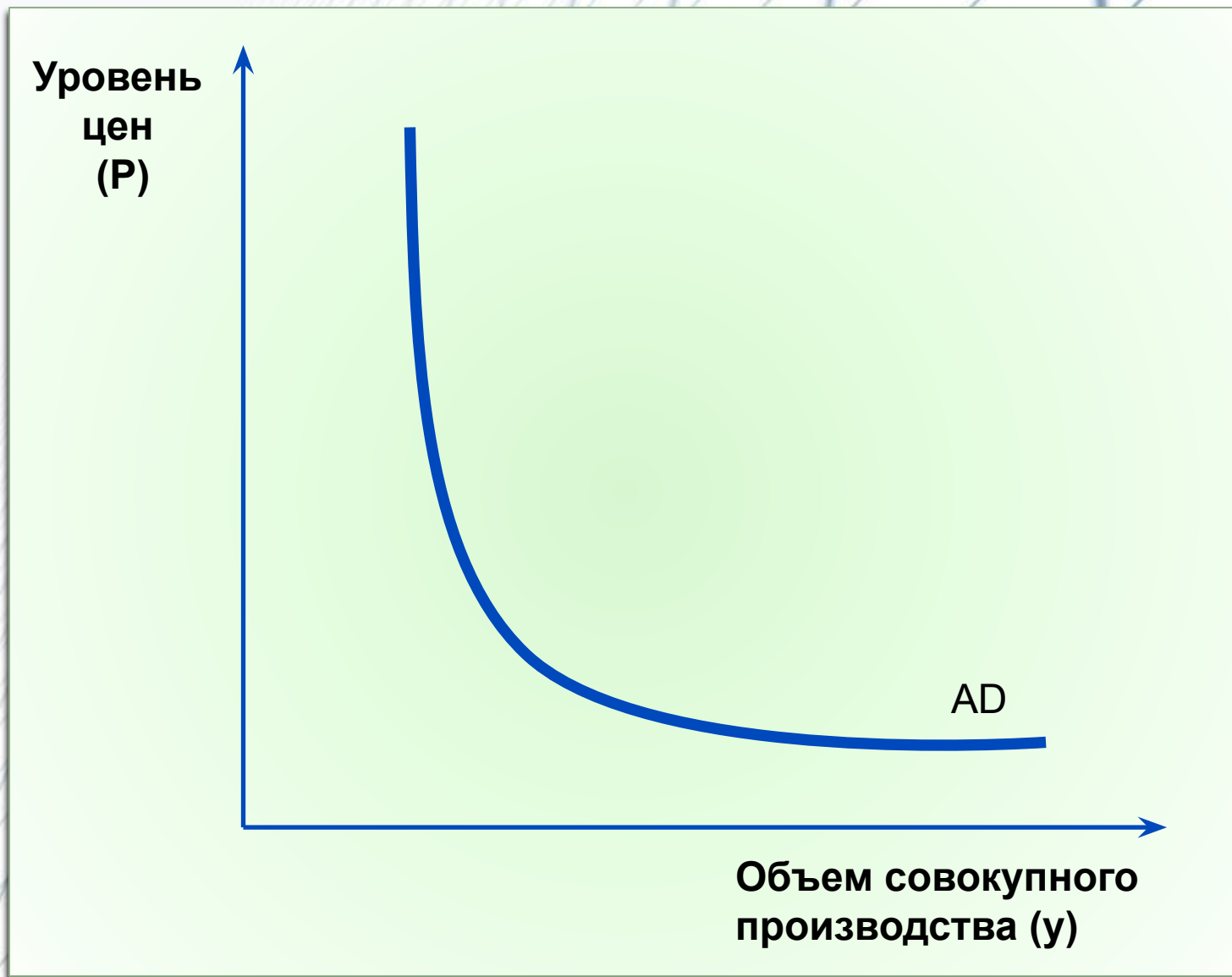
Equilibrium in AD=AS

Equilibrium in AD=AS

**$AD=AS$**

**Совокупный спрос *AD* (*Aggregate demand*)** – это объем реального национального производства, который может «поглотить» макрорынок при данном уровне цен и при постоянной величине денежной массы у покупателей

$$AD = C + I + G + Xn$$



Кривая совокупного спроса

# 1. Эффект процентной ставки:

↑ уровня  
цен

↑ спроса  
на деньги

↑  
процентно  
й ставки

Невыгодно  
сть  
кредитов

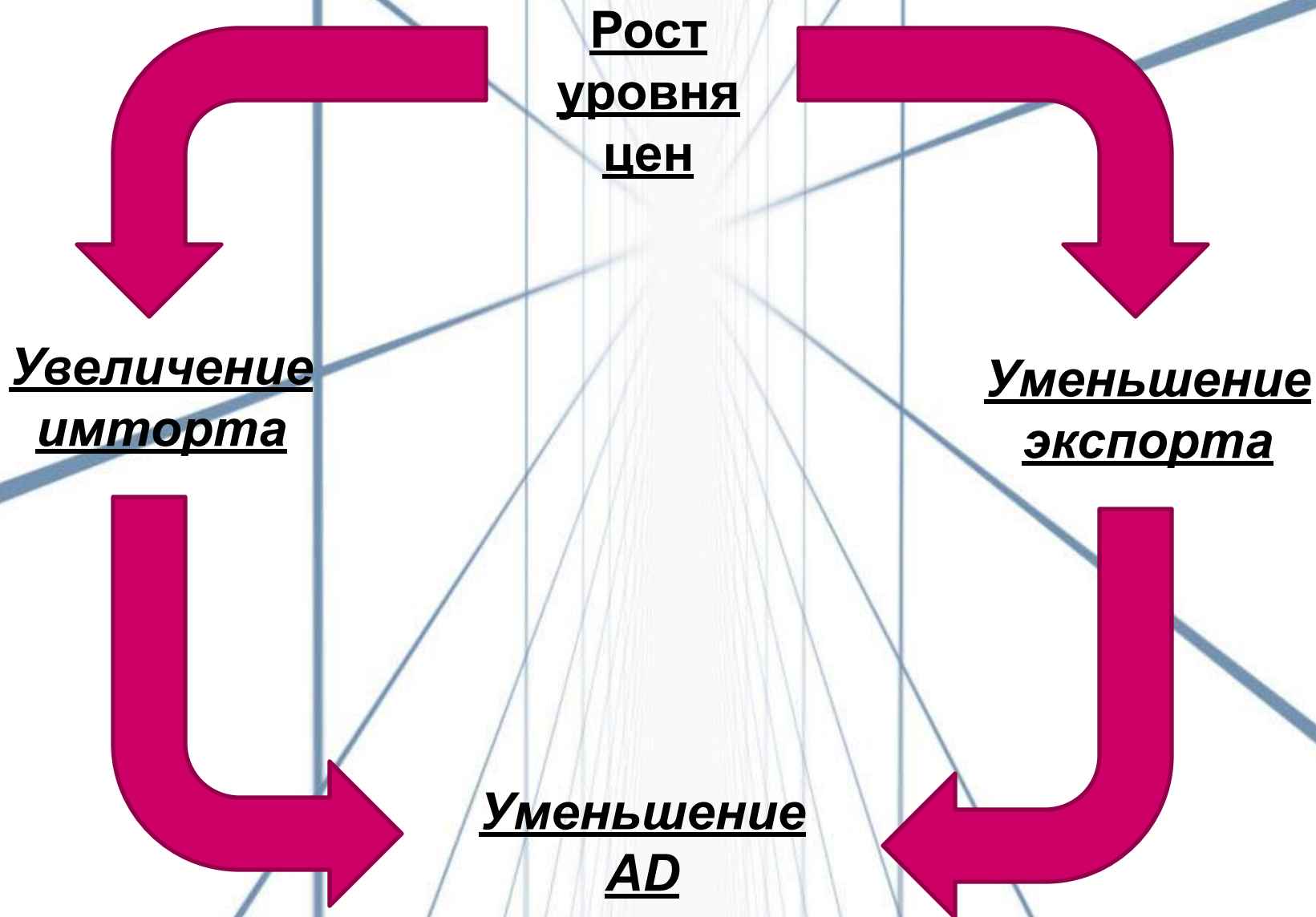
↓ AD

## 2. Эффект богатства:

При росте уровня цен накопленное фирмами или домохозяйствами богатства обесцениваются, и чтобы восполнить его они сокращают расходы, т.е уменьшается объем совокупного спроса.



### 3. Эффект импортных закупок

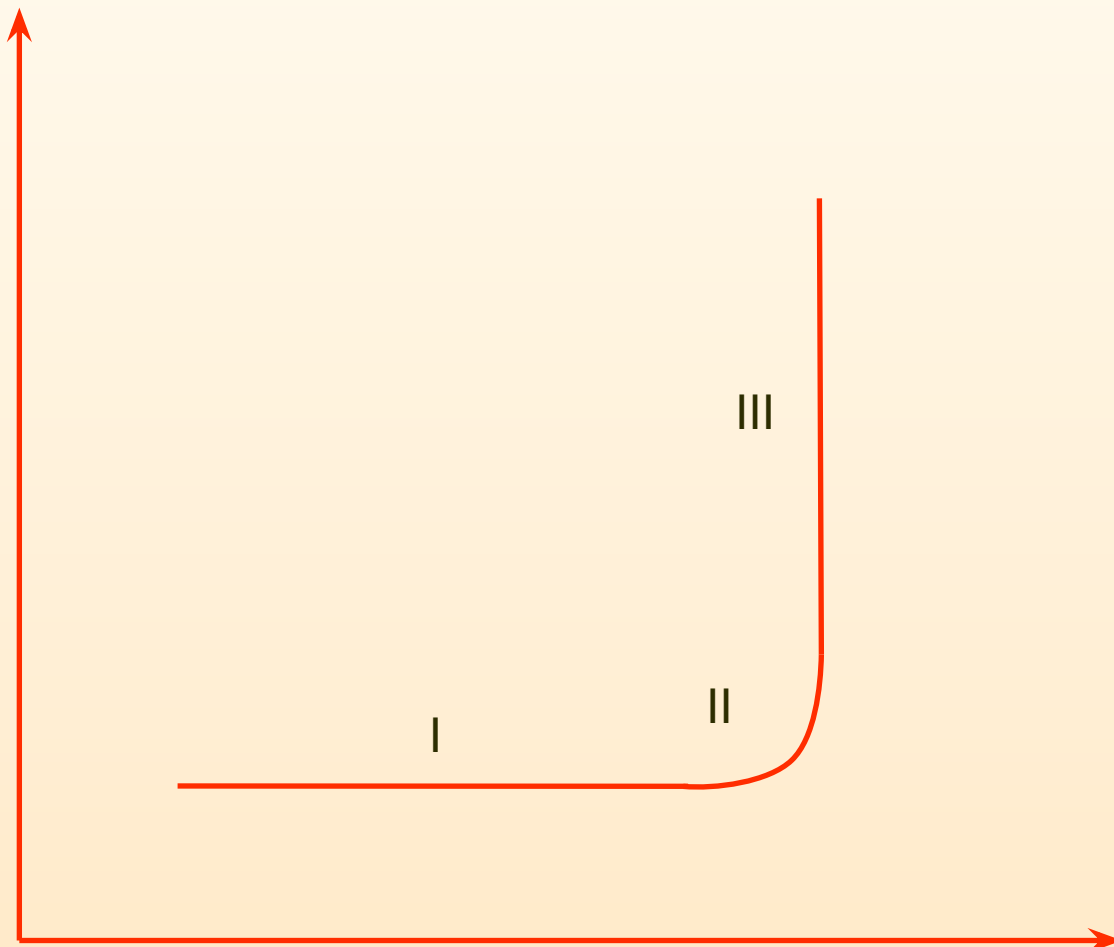


**Совокупное предложение AS (Aggregate supply) – это общее количество конечных товаров и услуг, произведенных в экономике (в стоимостном выражении).**

$$AS = ВНП = ВВП$$

$$AS = ЗП + рента + \% + прибыль$$

Уровень  
цен  
(P)



Объем совокупного  
производства

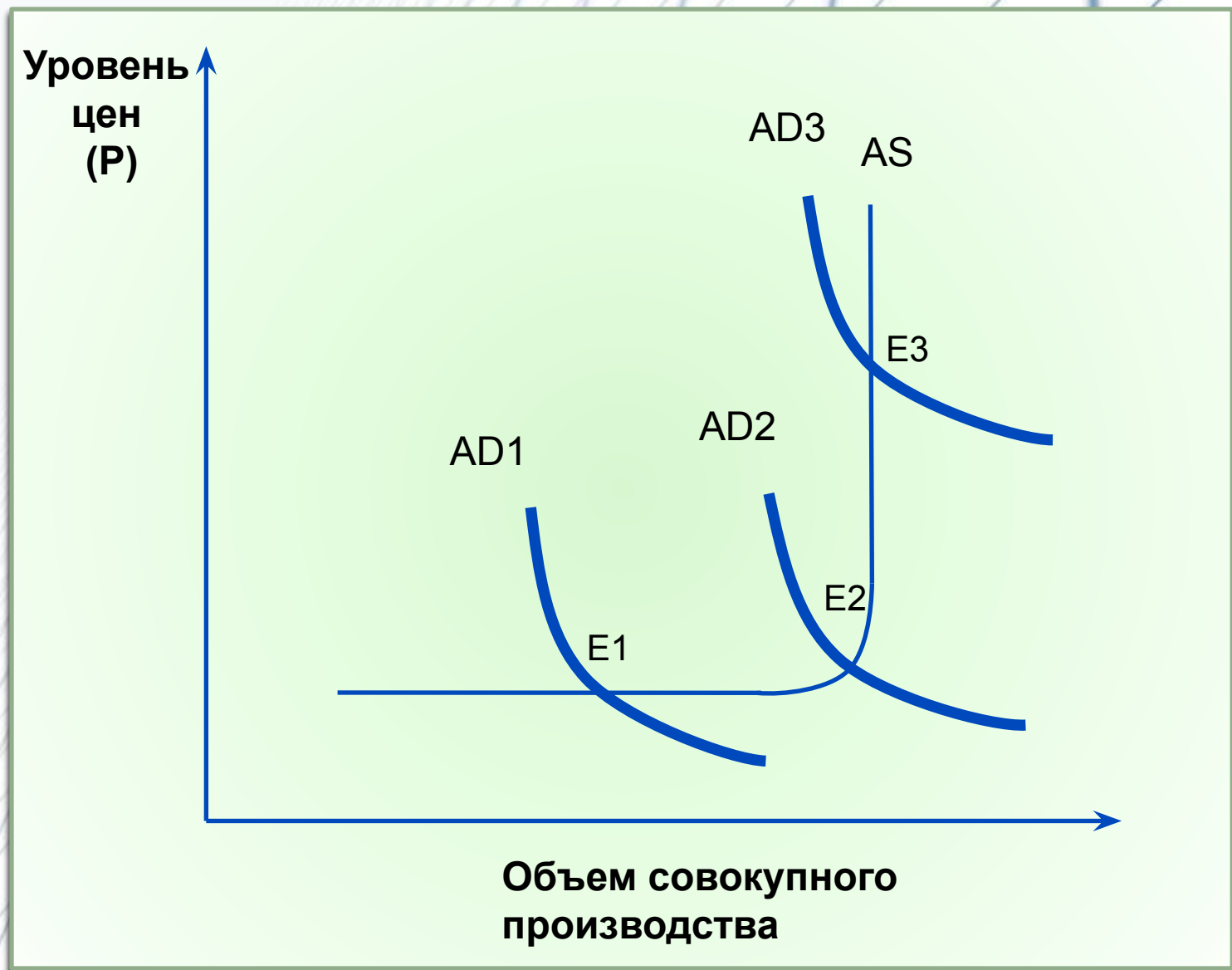
Кривая совокупного предложения



# Макроэкономическое равновесие



$$AD = AS$$



Три типичные точки  
макроэкономического равновесия

