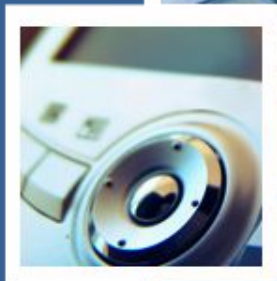


Современная фирма. Продукт фирмы

Наша задача:
сформировать
представление об
экономической
природе фирмы;
дать характеристику
фирмы как
коммерческой
организации;
познакомиться с
понятием «продукт
фирмы»



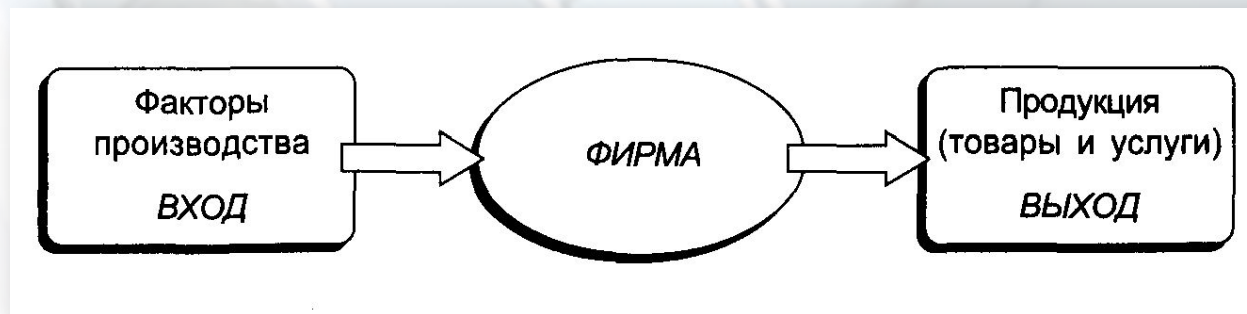
Домашнее задание:
§6.1, 6.2,
задания
Практикума
(упражнения и
задачи)



?? Что такое «фирма»?



- **Фирма** – это коммерческая организация, которая используя факторы производства, производит товары и услуги и продаёт их с целью получения прибыли.



Фирма – юридическое лицо



- **Юридическим лицом** признаётся организация, которая имеет обособленное имущество и отвечает по своим обязательствам этим имуществом, может от своего имени приобретать и осуществлять имущественные и неимущественные права, нести обязанности, быть истцом и ответчиком в суде. Юридические лица должны иметь самостоятельный баланс или смету.

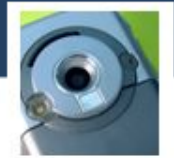
Краткосрочный и долгосрочный периоды



КРАТКОСРОЧНЫЙ ПЕРИОД — интервал времени, в течение которого величина одних факторов производства может изменяться, а размеры других остаются фиксированными.

ДОЛГОСРОЧНЫЙ ПЕРИОД — интервал времени, в течение которого величины всех факторов производства подвержены изменению.

Общий и средний продукт



ОБЩИЙ ПРОДУКТ (Q) — это объем продукции, произведенный фирмой за определенный период времени (например, за год).

СРЕДНИЙ ПРОДУКТ (ПРОИЗВОДИТЕЛЬНОСТЬ, ЭФФЕКТИВНОСТЬ) ТРУДА (AP_L)¹ — выпуск продукции в расчете на единицу труда (одного работника; один человеко-час труда).

$$AP_L = \frac{Q}{L},$$

где L — количество единиц труда.

Предельный продукт труда (MP_L)



ПРЕДЕЛЬНЫЙ ПРОДУКТ ТРУДА (MP_L)¹ — это прирост общего продукта в результате применения дополнительной единицы труда (дополнительной рабочей силы).

Предельный продукт труда выражается отношением $\frac{\Delta Q}{\Delta L}$.

Задание классу: работа с таблицей 6 – 1.



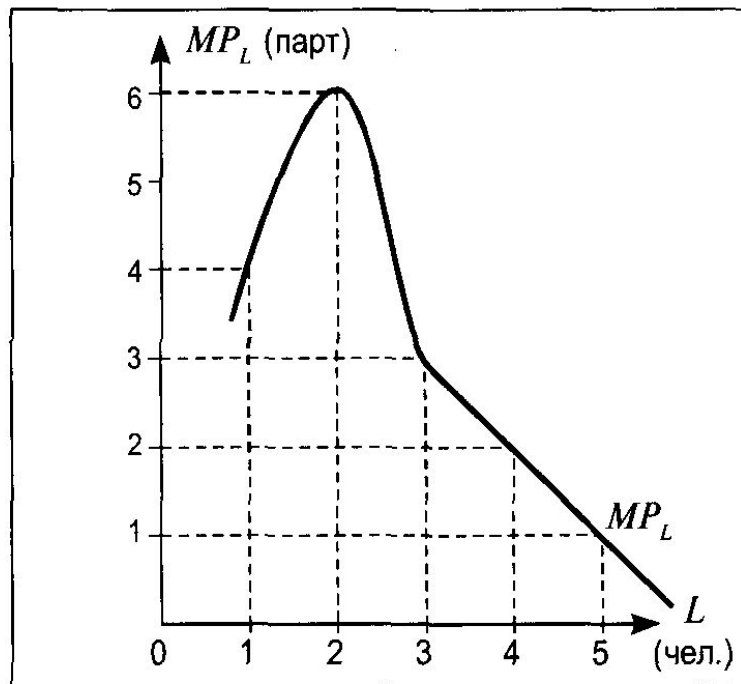
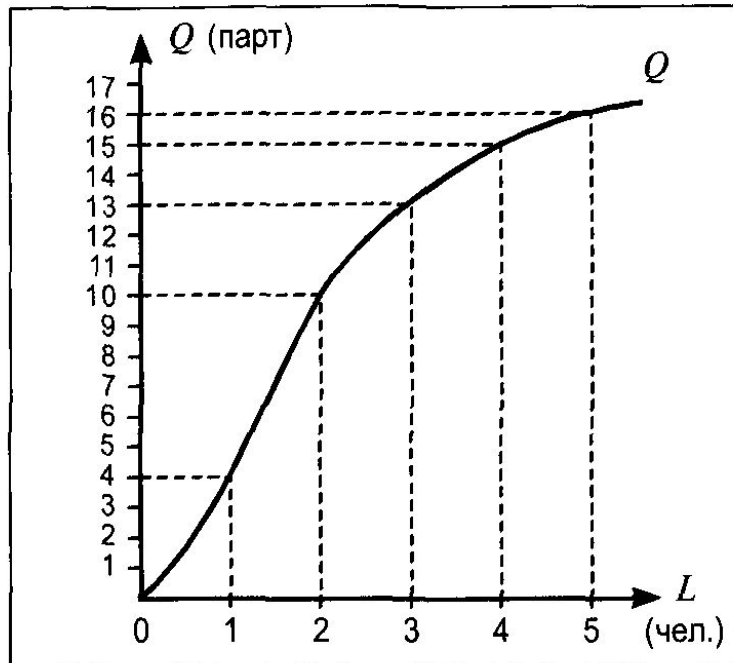
Общий, средний и предельный продукт мебельной фабрики (парты, шт.)

Затраты труда (количество рабочих, чел.)	Общий продукт труда (Q)	Средний продукт труда (AP_L)	Предельный продукт труда (MP_L)
0	0	0	
1	4	4	4
2	10	5	6
3	13	4,33	3
4	15	3,75	2
5	16	3,2	1

Общий и предельный продукт



ЗАКОН УБЫВАЮЩЕЙ ЭФФЕКТИВНОСТИ состоит в том, что, начиная с определенного момента, последовательное приращение переменного ресурса (например, труда) к неизменному количеству постоянного ресурса (например, капитала) приводит к снижению предельной производительности переменного ресурса.





- **Задание классу:** выполните задания Практикума (тесты I – II с.87 – 88)