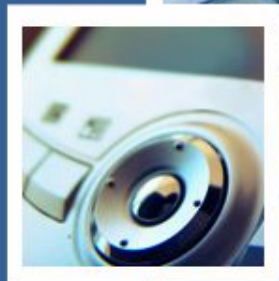


# Современная фирма. Продукт фирмы

Наша задача:  
сформировать  
представление об  
экономической  
природе фирмы;  
дать характеристику  
фирмы как  
коммерческой  
организации;  
познакомиться с  
понятием «продукт  
фирмы»



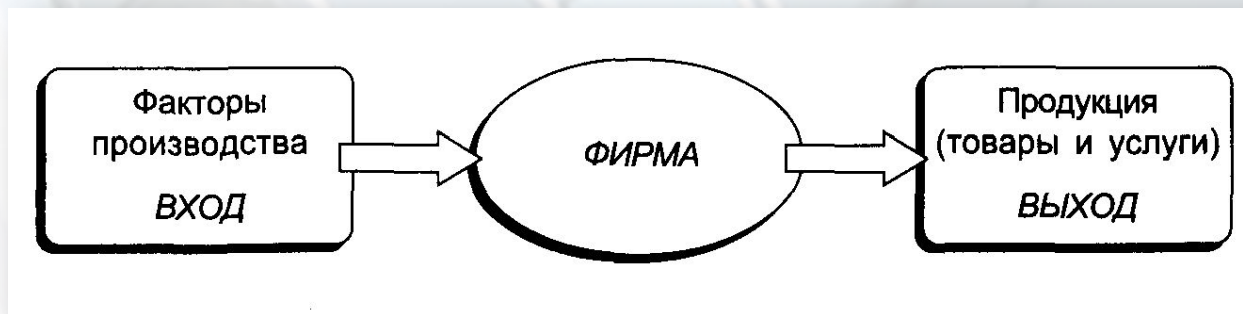
Домашнее задание:  
§6.1, 6.2,  
задания  
Практикума  
(упражнения и  
задачи)



# ?? Что такое «фирма»?



- **Фирма** – это коммерческая организация, которая используя факторы производства, производит товары и услуги и продаёт их с целью получения прибыли.



# Фирма – юридическое лицо



- **Юридическим лицом** признаётся организация, которая имеет обособленное имущество и отвечает по своим обязательствам этим имуществом, может от своего имени приобретать и осуществлять имущественные и неимущественные права, нести обязанности, быть истцом и ответчиком в суде. Юридические лица должны иметь самостоятельный баланс или смету.

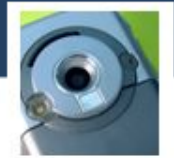
# Краткосрочный и долгосрочный периоды



**КРАТКОСРОЧНЫЙ ПЕРИОД** — интервал времени, в течение которого величина одних факторов производства может изменяться, а размеры других остаются фиксированными.

**ДОЛГОСРОЧНЫЙ ПЕРИОД** — интервал времени, в течение которого величины всех факторов производства подвержены изменению.

# Общий и средний продукт



**ОБЩИЙ ПРОДУКТ ( $Q$ )** — это объем продукции, произведенный фирмой за определенный период времени (например, за год).

**СРЕДНИЙ ПРОДУКТ (ПРОИЗВОДИТЕЛЬНОСТЬ, ЭФФЕКТИВНОСТЬ) ТРУДА ( $AP_L$ )<sup>1</sup>** — выпуск продукции в расчете на единицу труда (одного работника; один человеко-час труда).

$$AP_L = \frac{Q}{L},$$

где  $L$  — количество единиц труда.

# Предельный продукт труда (MP<sub>L</sub>)



ПРЕДЕЛЬНЫЙ ПРОДУКТ ТРУДА ( $MP_L$ )<sup>1</sup> — это прирост общего продукта в результате применения дополнительной единицы труда (дополнительной рабочей силы).

Предельный продукт труда выражается отношением  $\frac{\Delta Q}{\Delta L}$ .

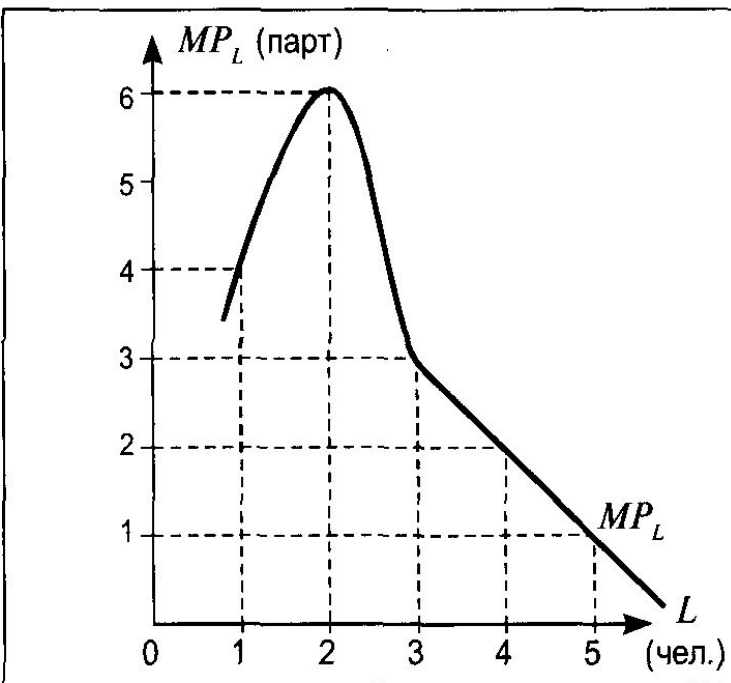
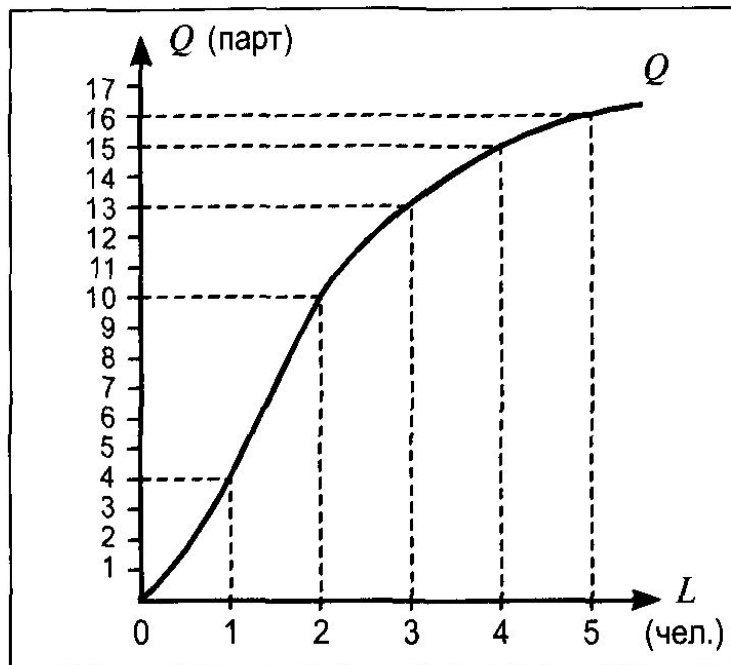
# Задание классу: работа с таблицей 6 – 1.



Общий, средний и предельный продукт мебельной фабрики (парты, шт.)

| Затраты труда<br>(количество<br>рабочих, чел.) | Общий продукт<br>труда<br>( $Q$ ) | Средний<br>продукт труда<br>( $AP_L$ ) | Предельный<br>продукт труда<br>( $MP_L$ ) |
|--|-----------------------------------|--|---|
| 0  | 0                                 | 0                                      |   |
| 1  | 4                                 | 4                                      | 4   |
| 2  | 10                                | 5                                      | 6   |
| 3  | 13                                | 4,33                                   | 3   |
| 4  | 15                                | 3,75                                   | 2   |
| 5  | 16                                | 3,2                                    | 1   |

# Общий и предельный продукт



**ЗАКОН УБЫВАЮЩЕЙ ЭФФЕКТИВНОСТИ** состоит в том, что, начиная с определенного момента, последовательное приращение переменного ресурса (например, труда) к неизменному количеству постоянного ресурса (например, капитала) приводит к снижению предельной производительности переменного ресурса.





- **Задание классу:** выполните задания Практикума (тесты I – II с.87 – 88)