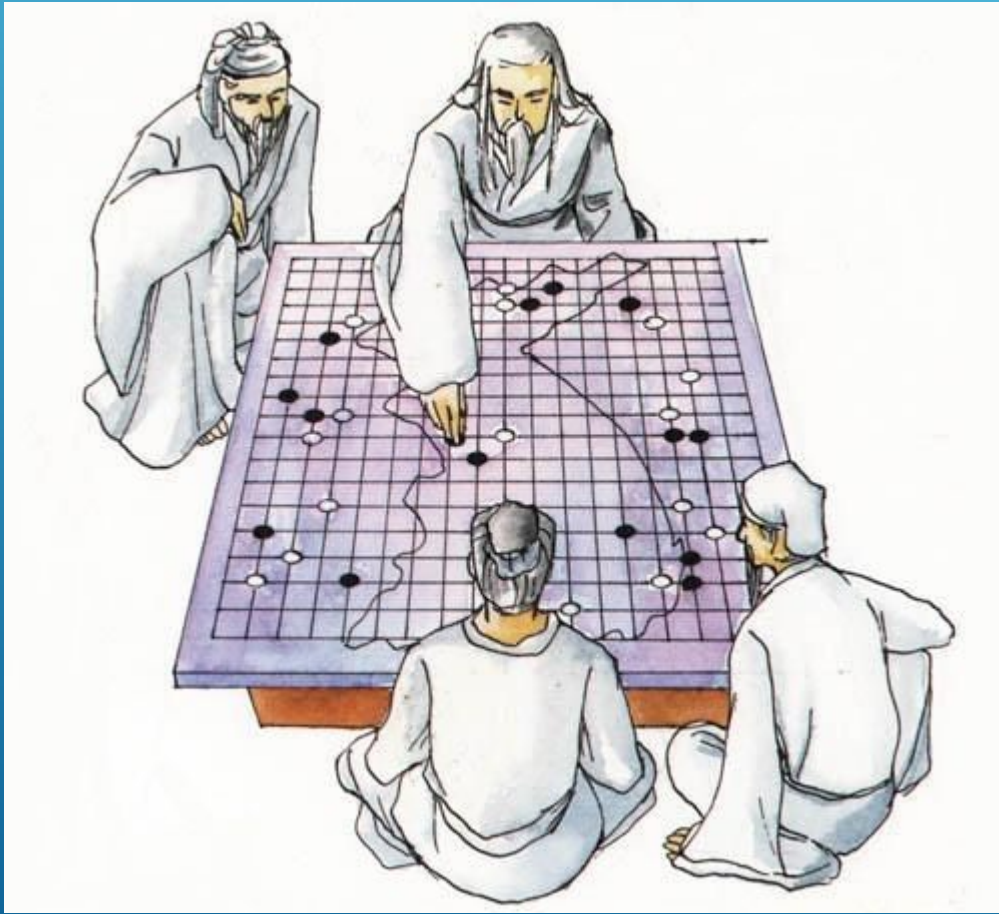


СПЕЦИФИКА РАЗРАБОТКИ СТРАТЕГИИ ПРЕДПРИЯТИЯ

Выполнил: к-т Боголюбов В. В.

АКТУАЛЬНОСТЬ





**Оборудование
для производства
тротуарной плитки (брусчатки)**



**РПБ
1500**

**СКИДКА
23%
СКИДКА**

- ▶ Выработка стратегии – это, во-первых, получение определенного представления о будущем развитии компаний; во-вторых, активное использование компанией современных методов управления, обеспечивающих определенную сбалансированность и будущие направления развития компании.






- ▶ Приступить к разработке стратегии, наиболее целесообразно при наличии внешних или внутренних стимулов для дальнейшего развития компании.

СТРАТЕГИЯ РАЗВИТИЯ КОМПАНИИ



К факторам негативного влияния относятся:

- ▶ - неадекватность внешним условиям развития рынков;
 - ▶ - потеря контроля над рисками;
 - ▶ - снижение показателей эффективности деятельности (доходность на рубль активов и капитала, производительность труда);
 - ▶ - возможность потерь из-за ухудшения качества активов в результате быстрого роста;
 - ▶ - избыточное инвестирование, его низкая эффективность;
 - ▶ - неадекватность структуры компании потенциальным масштабам;
 - ▶ - снижение управляемости.
- 

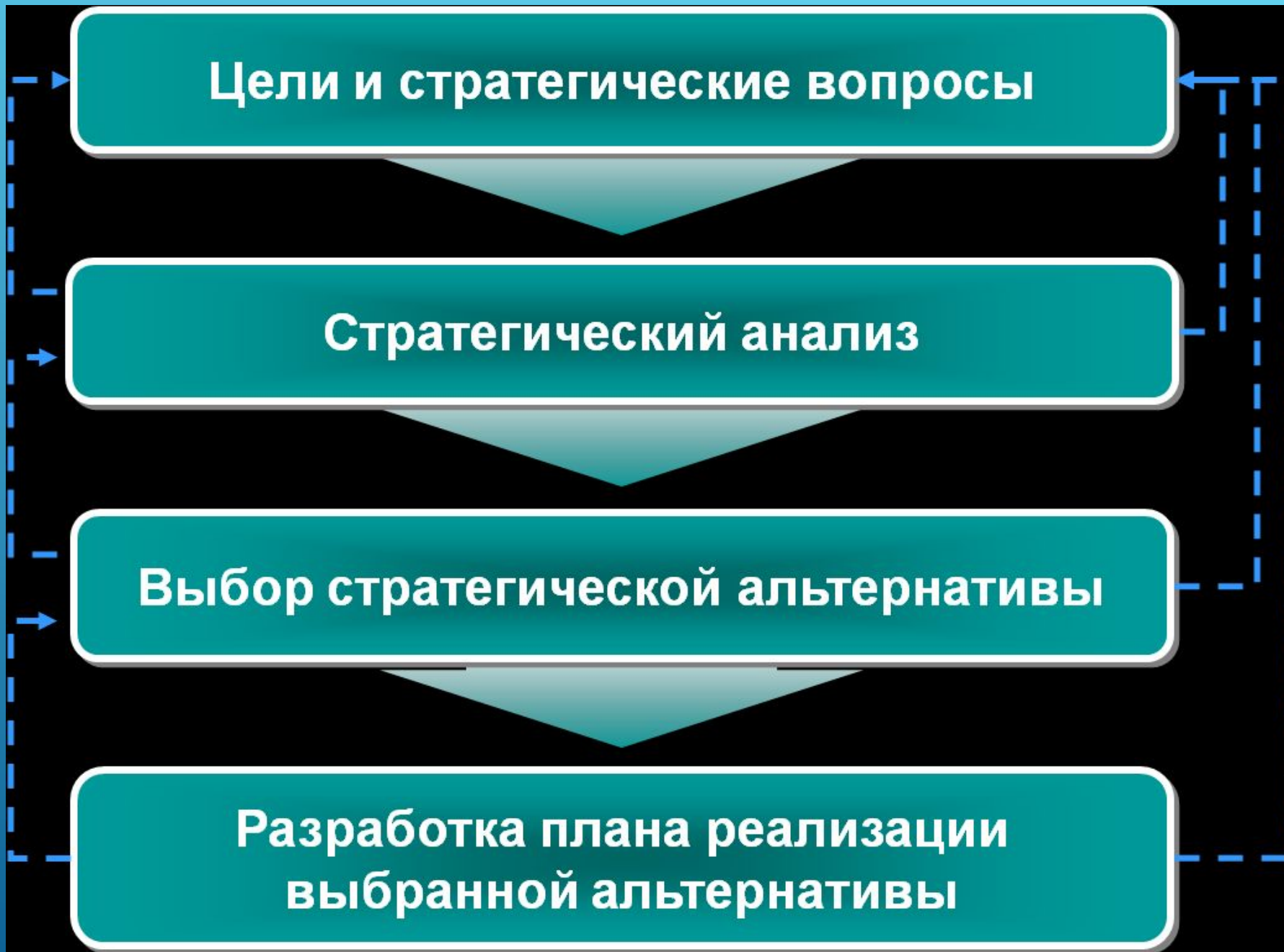
Интеграционная стратегия	Стратегии, ориентированные на дифференциацию
Жесткое внутреннее регулирование, регламентирование Структурирование ответственности Использование элементов планирования Тенденции к укрупнению организации	Усиление функций, связанных с развитием Усиление аналитических начал в управлении Структурированный маркетинг Организационная аморфность
Ресурсное обеспечение	Ресурсное обеспечение
Крупные инвестиции Организационно-технологическая интеграция Концентрация усилий на решении отдельных задач Внутрисистемная интеграция ресурсов	Активная кооперация Стратегический маркетинг Инжиниринг продукции Новые виды ресурсов в рамках отдельных бизнес-процессов

Цели и стратегические вопросы

Стратегический анализ

Выбор стратегической альтернативы

**Разработка плана реализации
выбранной альтернативы**



- ▶ Любая стратегия формируется для реализации определенной цели



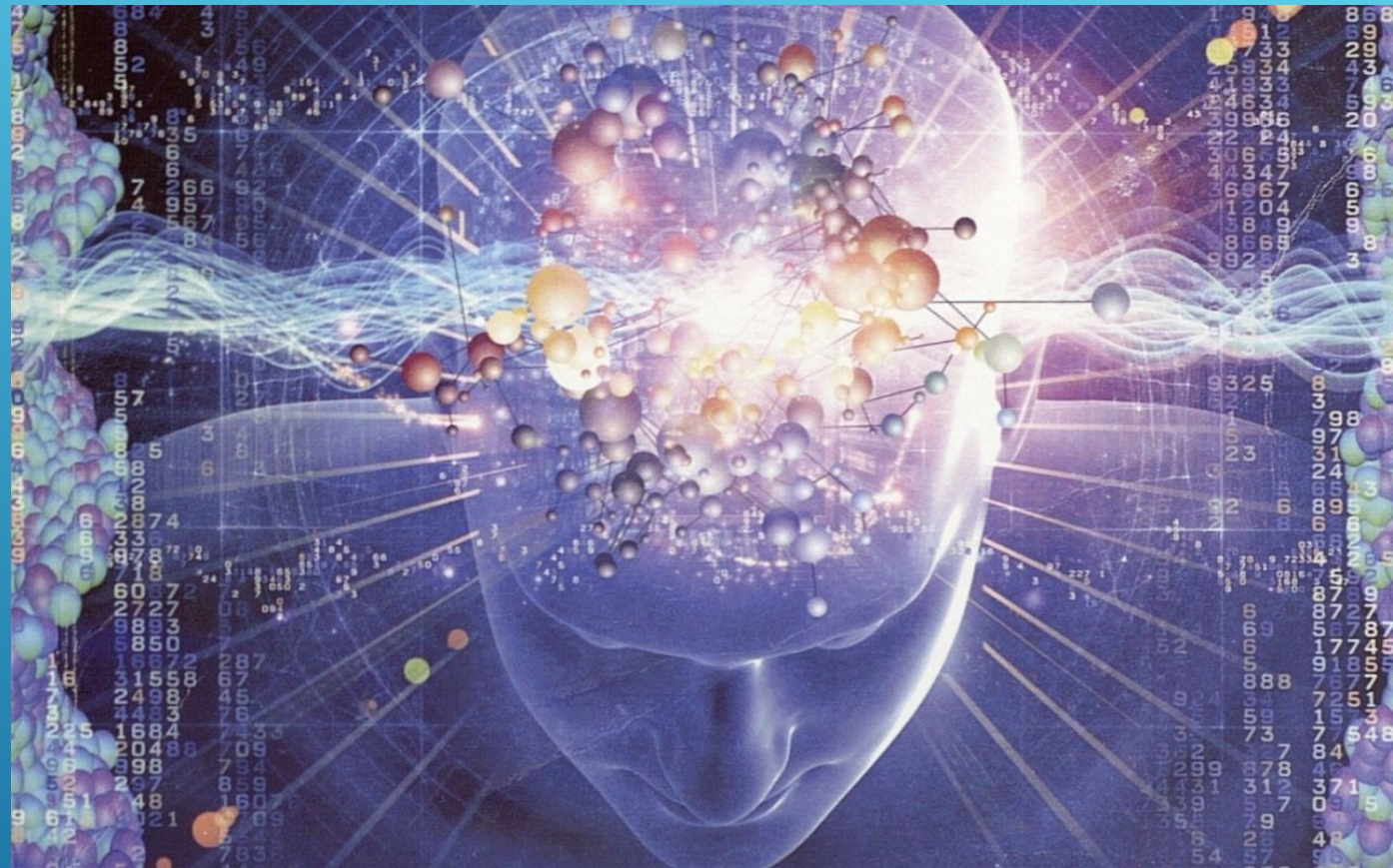
- ▶ Важнейшим аспектом активности компании является качество реализуемой стратегии



СТРАТЕГИЧЕСКОЕ ПЛАНИРОВАНИЕ НЕВОЗМОЖНО БЕЗ НАЛИЧИЯ СООТВЕТСТВУЮЩЕЙ ИНФОРМАЦИИ

По уровню развития система раннего предупреждения подразделяется на три сегмента:

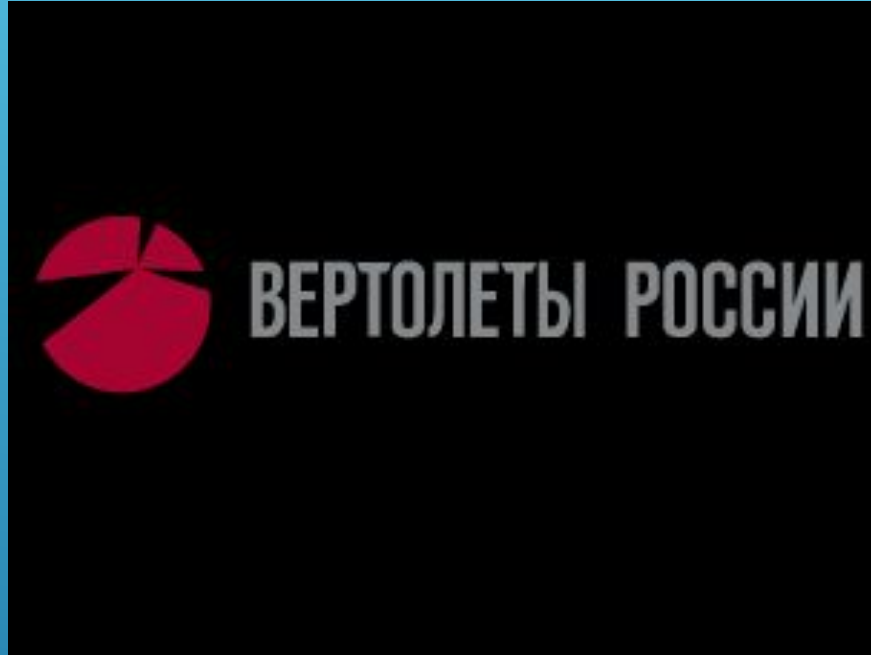
- ▶ 1) краткосрочная информационная система (большей частью базируется на сравнительных расчетах затрат и эффекта);
- ▶ 2) система индикаторов (показателей) (с учетом кризисной ситуации система индикаторов должна включать пороговые значения индикаторов экономической безопасности);
- ▶ 3) система, функционирующая как «стратегический радар».



Исходя из степени неопределенности имеющейся информации из внутренних и внешних источников различают следующие стратегии действия (реакции):

- ▶ - ненаправленное проведение наблюдения (поиска) для «нащупывания» необходимого стратегического хозяйственного поля, включая творческое обсуждение и оценку тенденций товарных рынков и состояние индикаторов экономической безопасности;
- ▶ - наблюдение, направленное на определенную сферу (ориентированное на внутренние и внешние факторы);
- ▶ - создание потенциала противодействия негативным факторам и старым и новым угрозам на основе повышения внутренней гибкости в сфере управления и в процессе производства;
- ▶ - глобальное альтернативное планирование программ, разработка портфеля имеющихся и желаемых стратегических хозяйственных полей;
- ▶ - альтернативное планирование продуктов (или проектов) внутри стратегического рыночного сегмента;
- ▶ - непосредственные действия на рынке, базирующиеся на кратко- и среднесрочном планировании бюджета и осуществлении оперативных мероприятий.





СПЕЦИФИКА РАЗРАБОТКИ СТРАТЕГИИ ДЛЯ
КОМПАНИЙ, ВХОДЯЩИХ В ХОЛДИНГ

СТРАТЕГИЧЕСКИЕ АЛЬТЕРНАТИВЫ



СТРАТЕГИЧЕСКИЙ ПЛАН



MCDONALD'S



Сильные стороны ресторана McDonald's:

- ▶ - Уверенное присутствие компании по всему миру, лидерство на домашнем и международном рынках.
- ▶ - Бренд владеет 31 тысячей ресторанов в 120 странах, из них 14 тысяч – в США.
- ▶ - Экономия за счет роста масштаба
- ▶ - Компании принадлежит благотворительная организация «Дом Рональда МакДональда».
- ▶ - Компания постоянно повышает качество ингредиентов
- ▶ - У компании есть в собственности недвижимость
- ▶ - Некоторые продукты обладают собственными бренд-именами: Биг Мак, Чикен Мак Наггетс
- ▶ - Обладает одним из самых узнаваемых логотипов в мире.
- ▶ - О компании сложилось мнение как о социально ответственной
- ▶ - Ресторан адаптируется к культуре каждой страны
- ▶ - Разработана эффективная и экономичная система обработки продуктов
- ▶ - Клиентам предоставляется вся информация о пищевой ценности продуктов.



Слабые стороны:

- ▶ - Реклама направлена в основном на детей
- ▶ - Высокая текучка кадров
- ▶ - Ресторану придется что-то делать в связи с ростом популярности натуральных пищевых ингредиентов
- ▶ - Ценовое соревнование с конкурентами постоянно угрожает прибыли компании
- ▶ - Недостаточно инновационных продуктов



Возможности:

- ▶ - Компания может адаптироваться к разным культурным условиям и открыта для инноваций
- ▶ - Можно создавать больше новых продуктов. Развивать новые каналы
- ▶ рекламы – например, мобильные сообщения.





СПАСИБО ЗА ВНИМАНИЕ!

