

# Дипломная работа

**на тему: «СРАВНИТЕЛЬНЫЙ АНАЛИЗ  
РАЗЛИЧНЫХ СПОСОБОВ ПРИОБРЕТЕНИЯ  
ОСНОВНЫХ СРЕДСТВ ФИРМЫ»  
(на примере ОАО «Автоколонна 2067»)**

Выполнила студентка  
группы ФК41-зс  
Степанова Л.В.

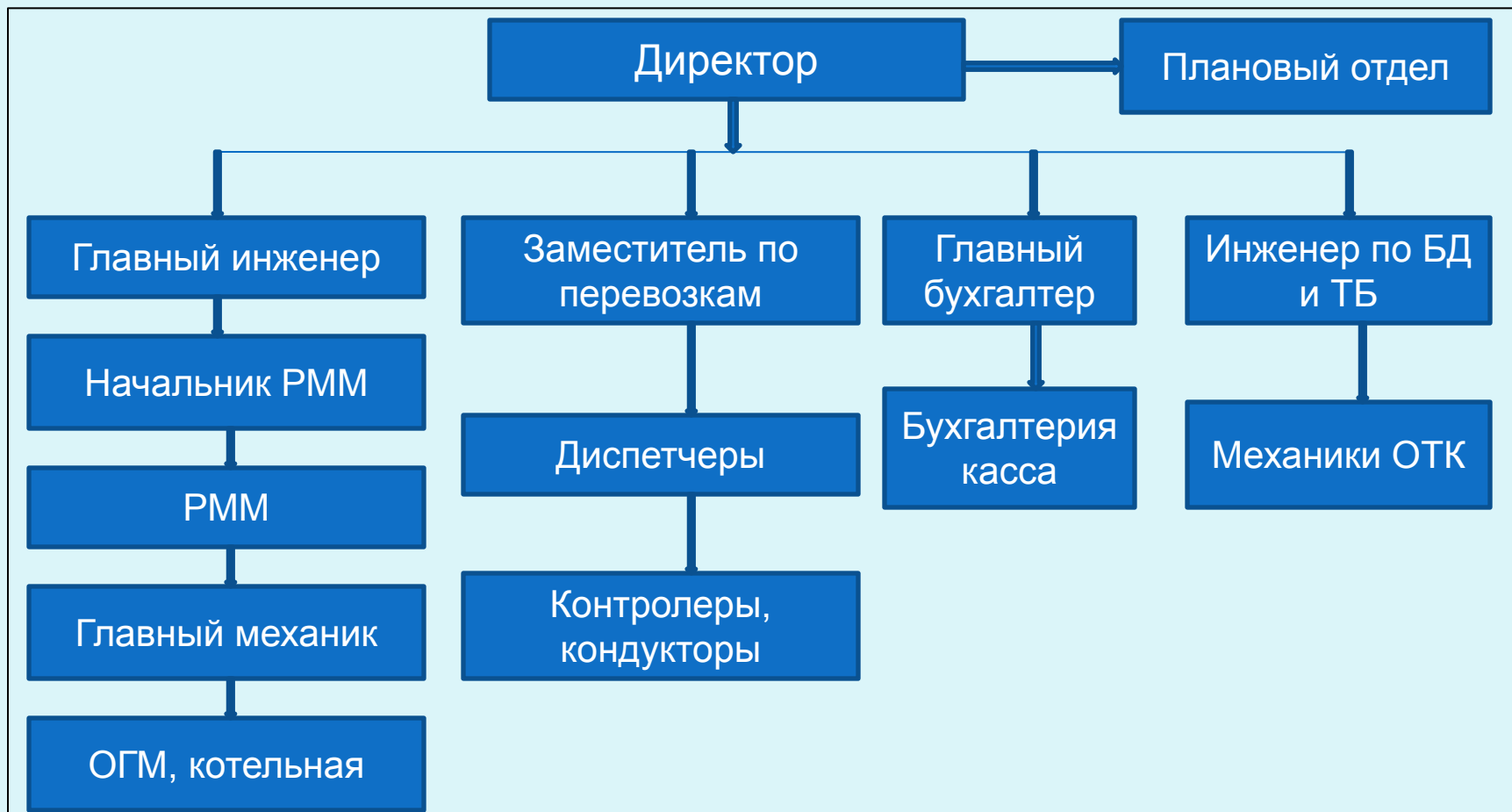
2012 год

**ЦЕЛЬ РАБОТЫ** - провести сравнительный анализ различных способов приобретения основных средств фирмы

**ЗАДАЧИ РАБОТЫ:**

- рассмотреть теоретические основы формирования состава основных средств предприятия;
- провести анализ эффективности использования основных средств на примере ОАО «Автоколонна 2067»;
- разработать рекомендации по выбору способов приобретения основных средств в исследуемом предприятии.

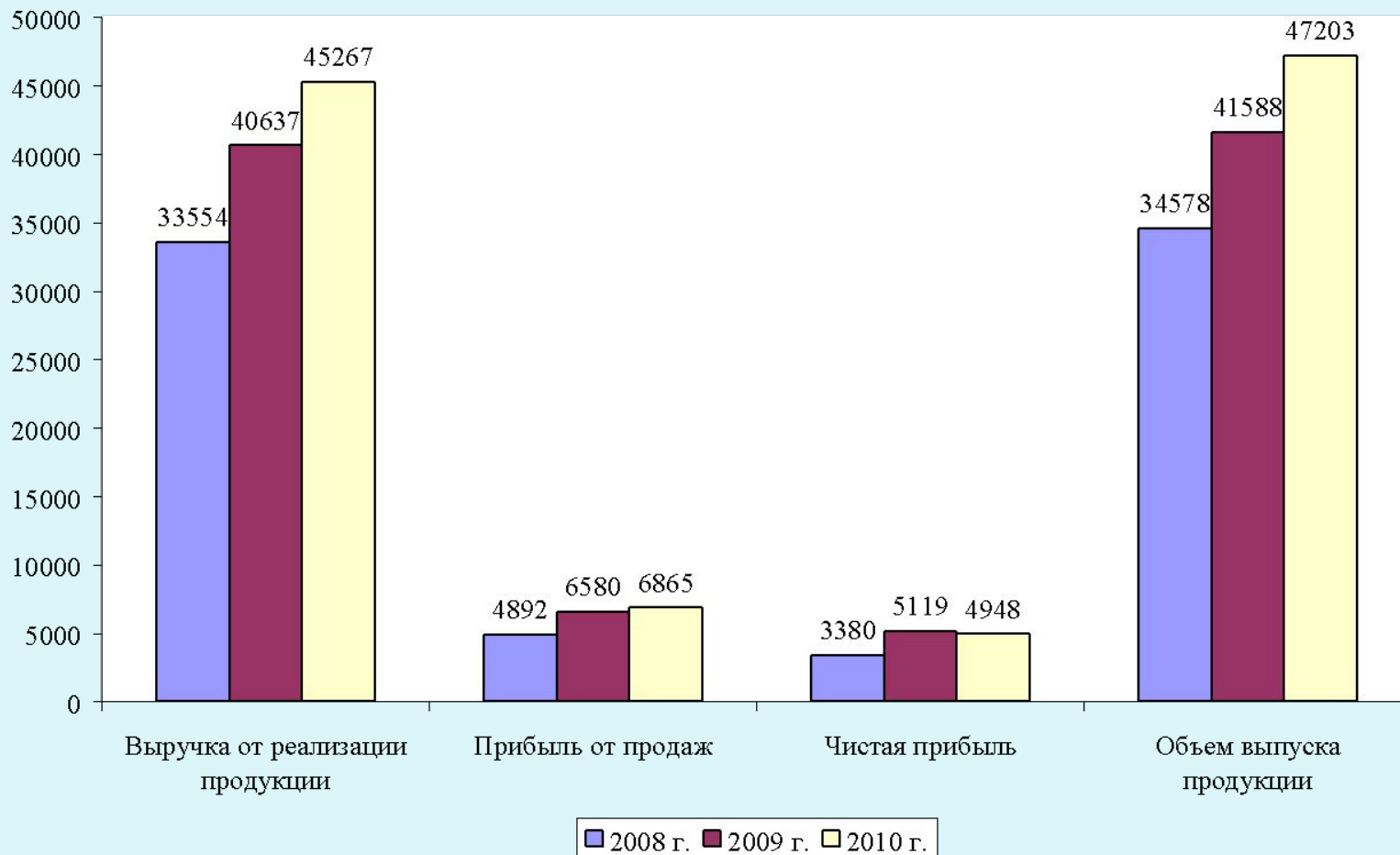
# Организационная структура ОАО «Автоколонна 2067»



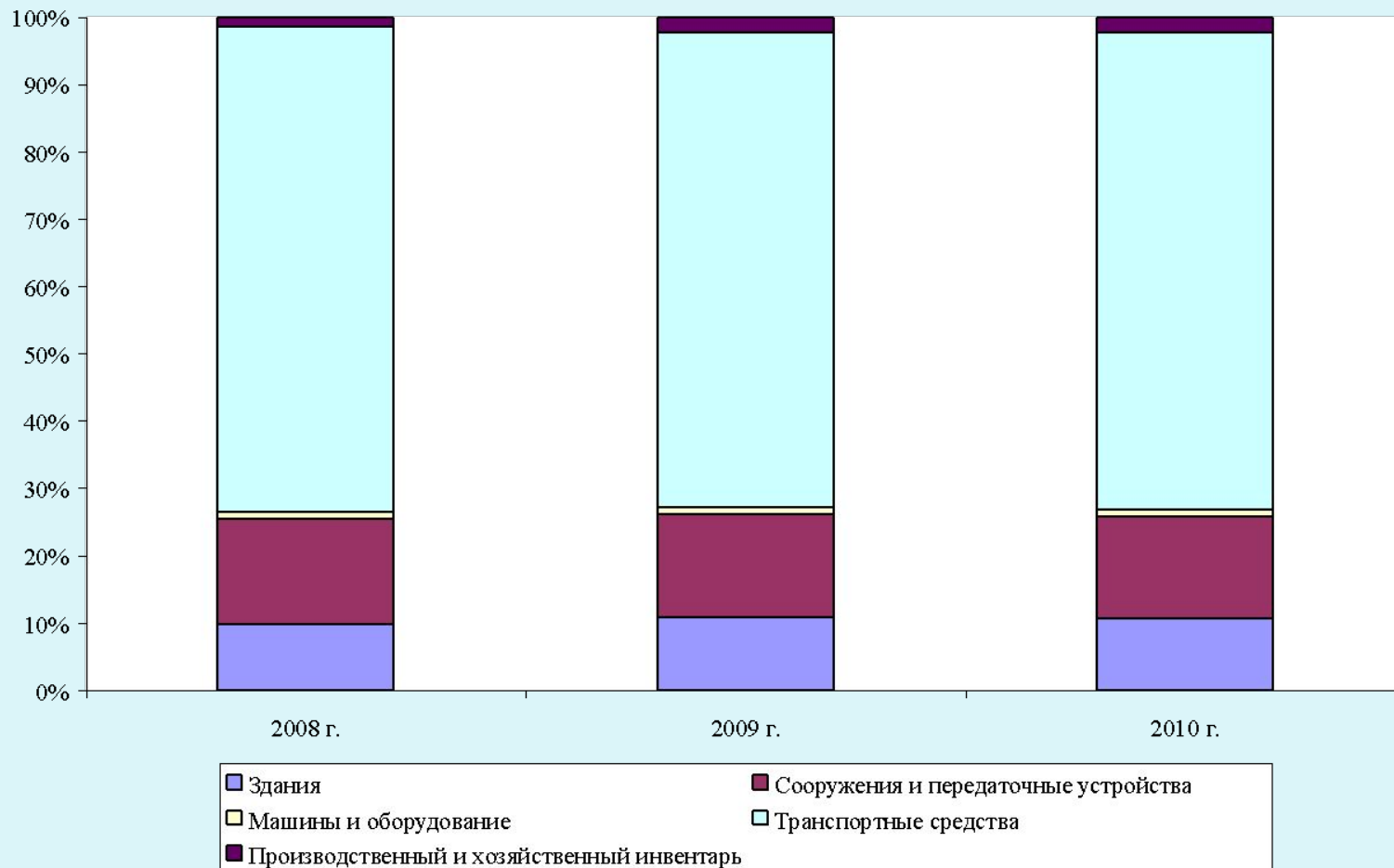
# Результаты финансово-хозяйственной деятельности ОАО «Автоколонна 2067» за 2008-2010 годы

Показатели	Годы			Отклонение, (+,-)		Темп изменения, (%)	
	2008	2009	2010	2009 /2008	2010 /2009	2009 /2008	2010 /2009
Выручка (нетто) от продажи товаров, работ и услуг, тыс.руб.	6484	8767	10364	2283	1597	135,21	118,22
Себестоимость проданных товаров, продукции, работ, услуг, тыс.руб.	11048	12964	14313	1916	1349	117,34	110,41
Прибыль (убыток) от продаж, тыс.руб.	-4564	-4197	-3949	367	248	91,96	94,09
Прочие доходы (дотация их областного бюджета), тыс.руб.	5553	5974	5658	421	-316	107,58	94,71
Чистая прибыль (убыток) отчетного периода, тыс.руб.	989	1777	1709	788	-68	179,68	96,17
Рентабельность продаж, %	8,2	12,1	10,7	3,9	-1,4	146,72	88,48
Дебиторская задолженность, всего, тыс.руб.	728	750	577	22	-173	103,02	76,93
Кредиторская задолженность, всего, тыс.руб.	203	206	378	3	172	101,48	183,5
Валюта баланса, тыс.руб.	7858	7915	7533	57	-382	100,73	95,17

# Основные показатели деятельности ОАО «Автоколонна 2067»



# Структура основных производственных фондов ОАО «Автоколонна 2067» за 2008-2010 годы



# Динамика состава основных производственных фондов ОАО «Автоколонна 2067» за 2008-2010 годы

ГОДЫ

Наименование показателя	Годы			Отклонение, (+,-)		Темп изменения, (%)	
	2008	2009	2010	2009/ 2008	2010/ 2009	2009 /2008	2010 /2009
Здания, тыс.руб.	1228	1380	1380	152	-	112,4	100,0
Сооружения и передаточные устройства, тыс.руб.	1946	1946	1946	-	-	100,0	100,0
Машины и оборудование, тыс.руб.	132	121	121	-11	-	91,7	100,0
Транспортные средства, тыс.руб.	8988	8956	9160	-32	204	99,6	102,3
Производственный и хозяйственный инвентарь, тыс.руб.	183	303	285	120	-18	165,6	94,1
Итого, тыс.руб.	12477	12706	12892	229	186	101,8	101,5

# Характеристика состояния основных производственных фондов ОАО «Автоколонна 2067»

Показатели	За 2008 год		За 2009 год		За 2010 год	
	тыс. руб.	%	тыс. руб.	%	тыс. руб.	%
Первоначальная стоимость основных средств	9557	-	12477	-	12706	-
Стоимость поступивших основных средств	3054	-	303	-	324	-
Стоимость выбывших основных средств	134	-	74	-	138	-
Сумма износа	5773	-	6709	-	7719	-
Остаточная стоимость основных средств	3784	-	5768	-	4987	-
Среднегодовая стоимость основных средств	11017	-	12591	-	12799	-
Коэффициент обновления, %	-	31,96	-	2,43	-	2,55
Коэффициент выбытия	-	1,40	-	0,59	-	1,09
Коэффициент прироста, %	-	30,55	-	1,84	-	1,46
Коэффициент износа, %	-	60,41	-	53,77	-	60,75
Коэффициент годности, %	-	39,59	-	46,23	-	39,25



# Взаимосвязь показателей эффективности использования основных средств ОАО «Автоколонна 2067»

Показатели	Годы			Отклонение, (+/-)		Темп изменения, (%)	
	2008	2009	2010	2009г. от 2008г.	2010г. от 2009г.	2009г. от 2008г.	2010г. от 2009г.
Выручка от реализации услуг, тыс. руб.	6484	8767	10364	2283	1597	135,2	118,2
Среднегодовая стоимость основных средств, тыс. руб.	5489	6351	5585	862	-766	115,7	87,9
Среднесписочная численность работников, чел.	71	67	69	- 4	2	94,4	103,0
Производительность труда 1-го работника, (п.1/п.3)	91,3	130,9	150,2	39,6	19,4	143,4	114,8
Фондоотдача, % (п.1/п.2)	1,18	1,38	1,86	0,2	0,48	116,9	134,4
Фондовооруженность труда на предприятии (п.2 / п.3)	77,3	94,8	80,9	17,5	-13,8	122,6	85,4

## Рекомендуемые мероприятия по повышению эффективности деятельности предприятия в 2011 году

- Проведение работы по пересмотру маршрутов и движения и времени, их плотности и загруженности, а также с низкой долей рентабельности.
- Реализация или сдача в аренду производственных помещений, не используемых в производственных целях.
- Разработка и внедрение в деятельность новых маршрутов с высокой степенью рентабельности.
- Закупка новых автобусов для маршрутов в направлении г.Воронежа, г. Москвы.
- Использование лизинга для приобретения основных средств как наиболее эффективного метода приобретения основных средств в сравнении с использованием кредита или собственных средств предприятия.



**СПАСИБО ЗА  
ВНИМАНИЕ**