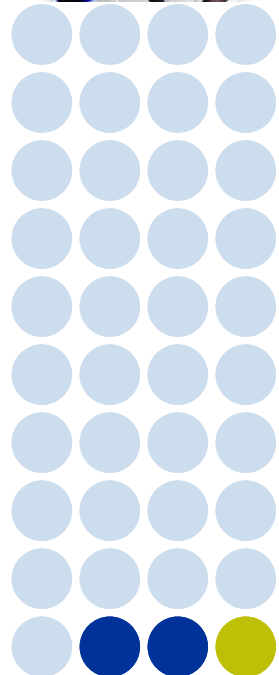


Страховой продукт «Защищенный дом»

Обучающая презентация



Содержание презентации



ZURICH®

Тема	Слайд
Цель и задачи тренинга	3
Основные преимущества Zurich	4
Zurich в цифрах	5
Крупнейшие выплаты	6
Zurich в России	7
Страховые термины	8
Обзор продукта	9
Что страхуем	10
Страховые риски	12
Страховые суммы. Страховые премии	13
Исключения из программы	14
Страховая выплата	16
Урегулирование убытков	17
Как работает программа	18
Оформление программ страхования «Защищенный Дом»	19
Выгоды	20
Продажа продукта	22
Работа с возражениями	24
Сравнение с продуктами других СК	27



Цель и задачи тренинга



Цель тренинга:

Научить продавать страховой продукт «Защищенный Дом»

Ключевые задачи:

- ❑ Познакомить с Компанией Zurich – партнером Банка
- ❑ Предоставить информацию о продукте «Защищенный Дом»
- ❑ Показать выгоды для клиентов, партнеров, сотрудников
- ❑ Предоставить инструменты для основных этапов продажи



Основные преимущества Zurich



**Высокое
качество
обслуживания**



**Финансовая
стабильность**



**Сильный
мировой
бренд**



Zurich в цифрах



- ❖ Группа Zurich основана в **1872 г.**
- ❖ **60 000** сотрудников обслуживают клиентов более чем в **170** странах мира
- ❖ Рейтинг **AA-** (S&P) для Группы и **A+** для российского Zurich (Expert RA)
- ❖ Собственный капитал – **31,6 млрд.** долл. США
- ❖ Zurich - один из **100** крупнейших глобальных брендов *



Крупнейшие выплаты

- **2011** Стихийные бедствия в Австралии, Новой Зеландии и Японии.
Совокупные выплаты в размере **517 миллионов долларов США**
- **2010** Землетрясение в Чили.
Выплата порядка **200 миллионов долларов США**
- **2008** Ураганы «Густав» и «Айк» в США.
Выплата порядка **600 миллионов долларов США**
- **2007** Ураган «Кирилл» и наводнения в Великобритании.
Выплата свыше **760 миллионов долларов США**



Zurich в России



- Zurich присутствует в России с 1996 г
- 2 500 сотрудников и 3 500 агентов
- Более 60 филиалов и 300 точек прод
- Уставный капитал 1 850 млн. рублей
- Рейтинг «А+» (Эксперт РА)



Путь Zurich в России

»

»

»

1996 – Приобретение группой Zurich российской страховой компании (коммерческое и корпоративное страхование), названной ЗАО СК «Цюрих»

2007 – Приобретение Группой Zurich 66% доли в капитале НАСТА, позже переименованной в ООО СК «Цюрих. Ритейл»

2008 – Закрытие сделки по приобретению доли в 34% в капитале ООО СК «Цюрих. Ритейл»



Страховые термины



- **Страховщик – Поставщик страховых услуг, который имеет лицензию на проведение страховой деятельности**
- **Страхователь – Покупатель страховых услуг, заключивший со страховщиком договор страхования**
- **Выгодоприобретатель - Получатель страхового возмещения**
- **Страховая сумма - сумма, на которую застрахован Застрахованный, максимальный лимит ответственности Страховщика**
- **Страховой риск – предполагаемое событие, на случай которого проводится страхование**
- **Страховой случай – свершившееся событие, в результате которого нанесен вред жизни или имуществу и, с наступлением которого возникает обязанность страховщика произвести страховую выплату**
- **Срок страхования - срок, в течение которого действует страховая защита**
- **Страховая премия - плата за страхование, которую вносит Страхователь**

Обзор продукта

Что застраховано	Квартиры, дома (жилое строение имеющее <u>фундамент</u>)
Срок действия	12 месяцев С 00 часов дня, следующего за днем уплаты страховой премии Например, Полис оформлен 01.02.12 г. ,а срок действия полиса начинается с 02.02.12 г. по 01.02.13 г.
Стоимость и оплата	2 500 руб. Единовременный платеж в момент оформления полиса
Осмотр	Не проводится: фотографии не требуются, страхование без описи движимого имущества
Документы	Паспорт РФ



Что страхуем?



Конструктивные элементы



Отделка и оборудование



Движимое имущество



Гражданская
ответственность



Что страхуем?

Конструктивные элементы квартиры, внутренняя отделка, системы

коммуникаций и оборудования, а именно:

- Коробка квартиры (окна, стены, перекрытия и т.д)
- Ремонт (внутренняя отделка) в квартире или в доме
- Сантехническое оборудование и коммуникации

Движимое имущество:

- Мебель, включая встроенную (кухни, кровати, диваны, кресла и т.д)
- Бытовая техника

Документы подлежащие восстановлению:

- Паспорт гражданина РФ
- Свидетельство о рождении
- Заграничный паспорт
- Водительское Удостоверение
- Свидетельство о праве собственности на объект недвижимости

Замена замков и ключей в результате повреждения замка



Страховые риски



Пожар, взрыв



Залив



Авария инженерных систем



Опасные природные явления



Постороннее воздействие



Противоправные действия третьих
лиц



Страховые суммы. Страховые премии



Страховая сумма общая (рубли)	Страховая сумма		
	300 000	500 000	1 000 000
Конструктивные элементы дома или квартиры, внутренняя отделка, инженерное и сантехническое оборудование	100 000	200 000	400 000
Движимое имущество	100 000	150 000	300 000
Гражданская ответственность	100 000	150 000	300 000
<i>Дополнительные риски в подарок (!) клиенту</i>			
Восстановление документов, уничтоженных при пожаре	750	1 250	2 500
Замена замка в результате утери ключей или повреждения замка	750	1 250	2 500
Страховая премия (рубли)	1 500	2 500	5 000

Пример: В результате залива в квартире пострадали телевизор, диван (движимое имущество), часть стены обои в двух комнатах (конструктивные элементы, внутренняя отделка) и паспорт.

Движимое имущество:
диван - 25 000р
телевизор - 30 000р

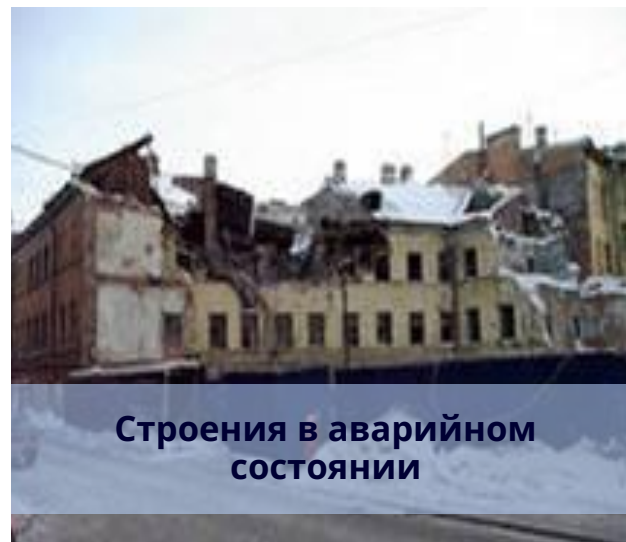
Конструктивные элементы, внутренняя отделка:
ремонт стены - 40 000р
испорченные обои - 15 000р

Восстановление документов:
Восстановление паспорта - 1 500р

Общая страховая выплата
111 500р



Исключения из программы



Исключения из программы

- Ценное имущество, подлежащее осмотру
- Ювелирные изделия
- Денежные средства, ценные бумаги
- Антиквариат
- меховые изделия



Лимит ответственности по группе - «Движимое имущество»:

а) в случае хищения имущества

- только при предоставлении документов, подтверждающих приобретение и стоимость утраченных объектов, в размере действительной стоимости такого имущества на момент заключения договора

б) по иным страховым случаям:

- при повреждении имущества - в размере расходов на восстановление поврежденного имущества до того состояния, в котором оно находилось на момент наступления страхового случая

- в случае полной гибели имущества - в размере его действительной стоимости на дату заключения договора страхования



Урегулирование убытков



Как работает программа



Оформление программ страхования «Защита имущества»



Процедура оформления полиса.

Действия сотрудника банка при оформлении страхового полиса:

- вводит данные о клиенте в _____
- распечатывает полис страхования в 2-ех экземплярах и подписывает у Клиента
- распечатывает документы

1 экземпляр страхового полиса остается в Банке

Документы, предоставляемые клиенту после оформления полиса:

- подписанный экземпляр (1 экземпляр) страхового полиса
- распечатанные из системы _____ Правила страхования (1 экземпляр)



Выгоды



Клиент



- Комплексная защита
- Защита здесь и сейчас
- Защита ответственности

Консультант



- Дополнительный доход
- Новые навыки
- Комплексное предложение



Сбор информации

Презентация продукта

Работа с
возражениями



Продажа продукта



Консультант: Вы сталкивались в квартире с прорывом трубы или батареи? Вас когда-либо затапливали соседи.

Клиент: Да

Консультант: Вы понимаете, что эти риски могут испортить ваше имущество, в том числе только что приобретенный товар?

Клиент: Да

Консультант: Вы желаете защитить свою дорогую покупку от подобных ситуаций?

Клиент: Да

Страховка «Защита имущества» возместит стоимость покупки:

до 150 000 рублей – Движимое имущество (мебель, кухни)

до 250 000 рублей – Конструктивные элементы квартиры, внутренняя отделка, сантехническое оборудование

Стоимость услуги – 2 500 рублей (включается в сумму кредита).

Срок страхования 12 месяцев, независимо от срока кредита.

При сроке кредита 12 месяцев стоимость страхования составляет 208 рублей в месяц.



Работа с возражениями

Выслушать

Присоединиться

Исследовать

Ответить



Сравнение с продуктами других СК



ZURICH[®]

Компания	АльфаСтрахование		Русский стандарт				Цюрих
	"Хоть потоп"		"Моя любимая квартира"		"Моя любимая дача"		"Защищенный Дом"
Продукт							
Объекты страхования	Квартира: - внутренняя отделка - движимое имущество - ГО		Квартира: - конструктивные элементы - внутренняя отделка - движимое имущество - ГО		Жилое строение, баня, гараж, хоз. постройки: - конструктивные элементы - отделка и оборудование - имущество		Квартира или дом (на выбор клиента): - конструктивные элементы - отделка и инженерное оборудование - движимое имущество - ГО - восстановление документов
Риски	- пожар - удар молнии - взрыв газа - залив - падение летательных объектов - кража со взломом		- пожар - залив - кража - взрыв бытового газа - стихийные бедствия		- пожар - кража - взрыв бытового газа - механические повреждения - противоправные действия третьих лиц		- пожар - взрыв - залив - авария инженерных систем - опасные природные явления - постороннее воздействие - противоправные действия третьих лиц
Страховая сумма	от 110 000 до 1 700 000						502 500
конструктив			2 000 000	2 300 000	100 000	300 000	125 000
отделка			100 000	300 000	100 000	300 000	125 000
движимая имущество			100 000	300 000	100 000	300 000	150 000
гражданская отв. документы			50 000	150 000	50 000	150 000	100 000
Страховая премия	от 499 до 6 499		4 000	8 000	2 000	6 000	2 500



Сравнение с продуктами других СК



Особенности	- без осмотра - без описи имущества - самостоятельная регистрация полиса	- без осмотра - без описи имущества	- без осмотра - без описи имущества	- без осмотра - без описи имущества - удобный процесс урегулирования убытков (клиент не приезжает в СК)
Страховая выплата	Лимит ответственности по 1 ед. движимого имущества - не более 25 000 руб. 2) Выплата по отделке осуществляется в % от страховой суммы: окна-14%, двери-13%, отделки стен-20%, отделка полов-18%, отделка потолка-15%, сантехническое и инженерное оборудование-20%	Выплата осуществляется в пределах сублимитов страховых сумм (удельных весов элементов застрахованного имущества в страховой сумме), согласно таблицам, приведенным в правилах страхования.	Выплата осуществляется в пределах установленной страховой суммы в размере действительной стоимости имущества без дополнительных сублимитов	

Преимущества СК Цюрих:

- страхование или квартиры или дома (на выбор клиента) на одинаковых условиях
- широкий пакет самых распространенных рисков
- минимальное время на оформление полиса
- удобный процесс урегулирования убытка (без визита клиента в офис СК)
- оптимальное отношение цены и лимита ответственности
- возмещаем расходы на восстановление документов (Паспорт гражданина РФ, Свидетельство о рождении, Заграничный паспорт, Водительское Удостоверение, Свидетельство о праве собственности на объект недвижимости)
- страховая выплата осуществляется в пределах установленной страховой суммы без дополнительных сублимитов





Zurich HelpPoint

