

**СТРОИТЕЛЬСТВО ЗАВОДА ПО  
ПРОИЗВОДСТВУ ЭКОЛОГИЧЕСКИ  
БЕЗОПАСНОЙ СТРОИТЕЛЬНОЙ ПЛИТЫ  
ИЗ ИЗЛИШКОВ  
СЕЛЬСКОХОЗЯЙСТВЕННОГО  
ПРОИЗВОДСТВА**

**Место реализации проекта:** ОЭЗ РУ ППТ «Данков»

**Генеральный директор:** Основин Евгений Владимирович

**E-mail:** [alfa-ekopliti@yandex.ru](mailto:alfa-ekopliti@yandex.ru)

## **ЦЕЛЬ ПРОЕКТА:**

*Производство инновационного продукта используемого в различных отраслях промышленности.*

## **СПОСОБ ДОСТИЖЕНИЯ ЦЕЛИ:**

*Строительство производственного комплекса в производящем регионе ЦФО РФ – на севере Липецкой области в районе г. Данков в ОЭЗ РУ ППТ «Данков».*

**Полная стоимость проекта: 750 млн. руб.**

**Планируемое количество рабочих мест:**

**60 чел.**

**Инвестиционный период : 1 год 3 мес.**

## О ПРОЕКТЕ

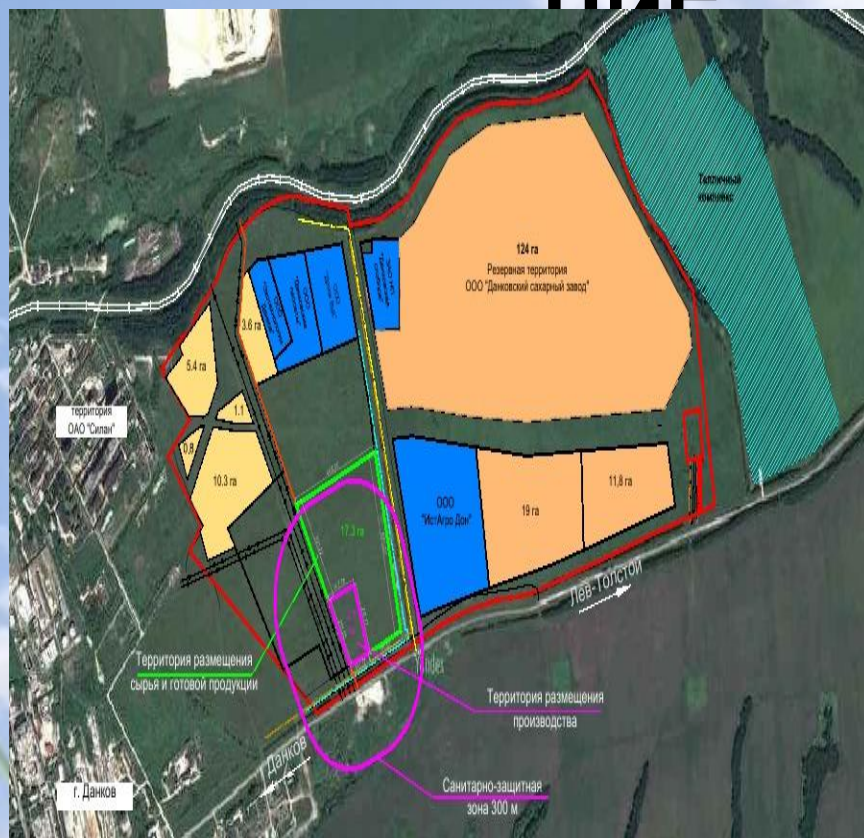
*Примененные в проекте технологии позволяют производить из ежегодно получаемого сырья – соломы, излишки которой частично сжигаются на полях, и экологически чистого связующего наполнителя продукт, превосходящий по своим потребительским свойствам и цене аналогичную продукцию из дерева.*

## Предпосылки для успешной реализации проекта

- ✓ особые условия и отсутствие бюрократических барьеров для эффективного развития промышленного производства в свободной экономической зоне регионального уровня промышленно-производственного типа;
- ✓ стабильный рынок сбыта с тенденцией к росту;
- ✓ конкурентная цена продукции;
- ✓ высокий потенциал реализации продукта на экспорт;
- ✓ уникальность предложения на рынке за счет эксплуатационных характеристик продукта;
- ✓ наличие достаточной сырьевой базы.

# МЕСТОРАСПОЛОЖЕ

НИЕ



## Выбор места реализации проекта:

- *удобное географическое расположение;*
- *наличие транспортной и промышленной инфраструктуры;*
- *квалифицированные трудовые ресурсы;*
- *наличие экономических преференций.*

Планируется строительство завода по производству экологически чистой плиты (ЭКО-плита) из излишков сельскохозяйственного производства – соломы и экологически чистого наполнителя с последующей его модернизацией для производства различных видов продукции из сырья собственного производства, расширением и наращиванием производственных мощностей.

Завод будет производить продукцию, пользующуюся в настоящее время стабильным и постоянно растущим спросом на рынке дальнего и ближнего зарубежья.

**Наша компания будет первой в России применять эту технологию и представлять новый продукт на ее территории.**

## СПРОС

- *постоянный рост рынка экологически чистой продукции в мире составляет 25-30 % в год;*
- *уникальные потребительские свойства продукта (экологичность, огнестойкость, конкурентная цена);*
- *социальная ответственность производителя.*

**Конкурентные преимущества на рынке в период  
финансового кризиса.**



# ЭКОНОМИЧЕСКИЕ ПОКАЗАТЕЛИ

Показатель	Значение
Объем привлекаемых инвестиций, млн. руб.	750
Ставка дисконтирования, %	18,81
Период окупаемости - РВ, мес.	46
Дисконтированный период окупаемости - DPB, мес.	59
Внутренняя норма рентабельности - IRR, %	36,85
Чистый приведенный доход – NPV, млн. руб.	321 037 728
Индекс прибыльности - PI	1,54
Бюджетная эффективность - BE	595 127 872

# НАЛОГОВЫЕ ВЫПЛАТЫ (тыс. руб.)

Строка	1кв. 2016г.	2кв. 2016г.	3кв. 2016г.	4кв. 2016г.	1кв. 2017г.	2кв. 2017г.	3кв. 2017г.	4кв. 2017г.
Налог на прибыль	0	0	0	2409	5945	5713	6746	7162
НДС	0	0	0					
Отчисления в фонды	249,8	255,8	619,7	1304,3	1320,3	1336,5	1352,9	1369,5
<b>ИТОГО</b>	<b>249,8</b>	<b>255,8</b>	<b>619,7</b>	<b>3713,3</b>	<b>7265,3</b>	<b>7049,5</b>	<b>8098,9</b>	<b>8531,5</b>

Строка	2018г.	2019г.	2020 г.	2021 г.	2022 г.
Налог на прибыль	35066	42649	49790	54839	59288
НДС	6800	38105	69218	74910	80540
Отчисления в фонды	5648	5930	6227	6538	8865
<b>ИТОГО</b>	<b>77514</b>	<b>86684</b>	<b>125233</b>	<b>136287</b>	<b>146693</b>

## СОЦИАЛЬНЫЙ АСПЕКТ ПРОЕКТА

- *развитие экономики Липецкой области (обеспечение роста промышленного потенциала, улучшение имиджа региона);*
- *сохранение социальной стабильности общества в целом (финансовая ответственность - обязательные социальные и налоговые отчисления в региональный бюджет);*
- *развитие человеческих ресурсов на предприятии (наличие современных условий труда, обеспечение гарантированной занятости, социальное благополучие своих сотрудников);*
- *социальное развитие общества (спонсорство и корпоративная благотворительность, ответственность за будущие поколения).*

**Спасибо за внимание!**