

ПРЕЗЕНТАЦИЯ К ЛЕКЦИЯМ

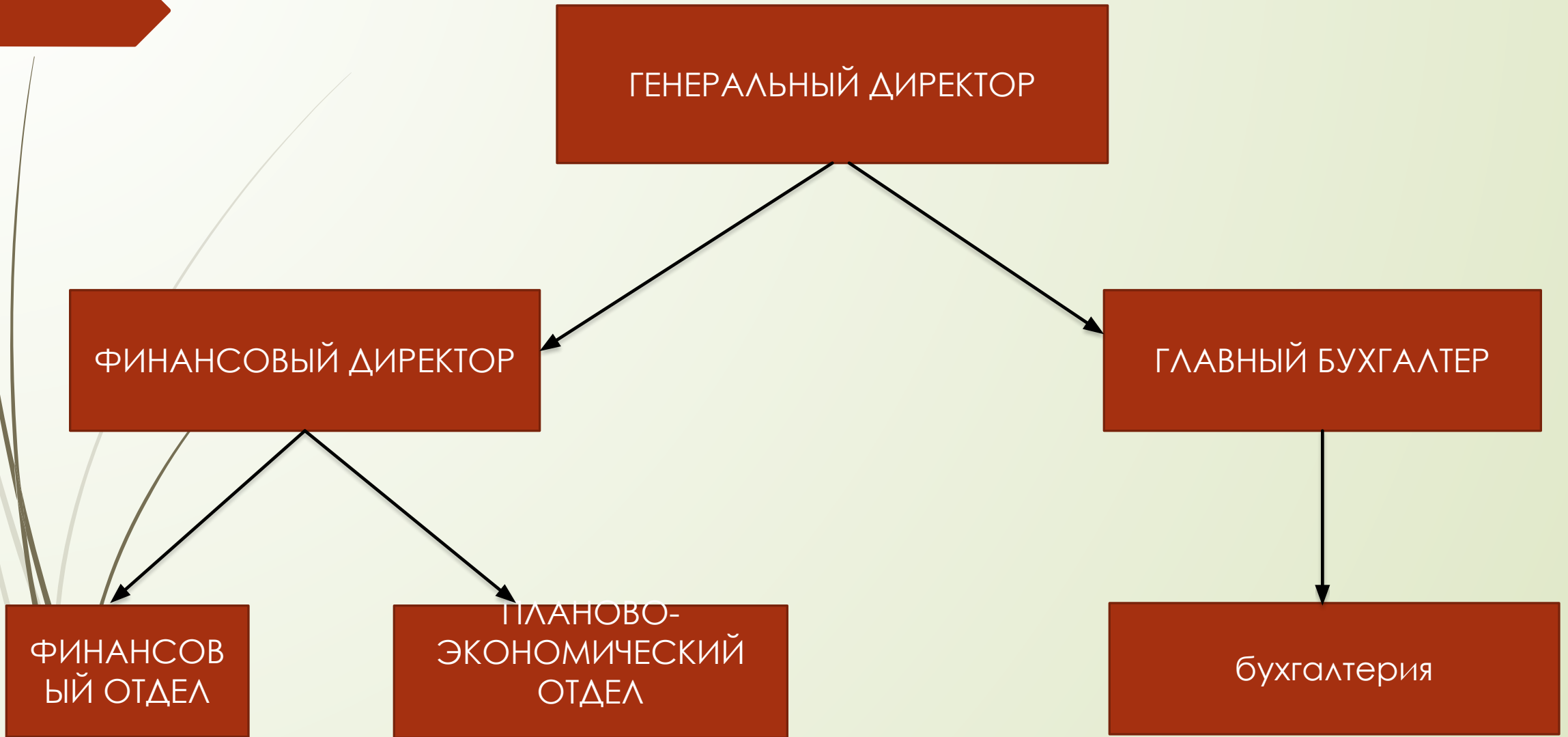
по курсу



ФИНАНСОВЫЙ МЕНЕДЖМЕНТ

составители: Студенты III курса ЗО ФЭУ группа

38.03.01 Сергеева В. А. и Федорова О. А.

Структура финансово-экономической службы



- 
- ? Помимо перечисленных подразделений в составе финансово-экономической службы предприятия структурно могут быть выделены аналитический отдел, отдел налогового планирования, отдел труда и заработной платы и др.
 - ? Следует сделать оговорку, что указанная структура характерна для многих, но не для всех предприятий, поэтому на конкретном предприятии она может быть иной. Важны не подразделения сами по себе, а выполняемые ими функции.
- 

Основные функции, выполняемые финансово-экономической службой предприятия




- ? **Бухгалтерия** отслеживает «факт». Ее деятельность ориентирована «в прошлое». Основная задача бухгалтерии — максимально точное отражение «факта», доведение его до подразделений-пользователей.
- ? По своей природе бухгалтерия не ориентирована на управление процессами на предприятии. Основные документы — отчетные: бухгалтерский баланс и отчет о прибылях и убытках (финансовых результатах предприятия).
- ? **Планово-экономический отдел (ПЭО)** планирует объем производства (на базе объема продаж) в целом и по цехам, а также доходы, затраты и использование прибыли, координирует процесс ценообразования на предприятии. Основной результирующий документ — план прибылей и убытков и анализ его исполнения.
- ? **Финансовый отдел (ФО)** разрабатывает и реализует план движения денежных и других платежных средств, анализирует его исполнение, сводит (планирует) на базе данных отдела маркетинга и других подразделений денежные поступления и платежи.

Рациональная структура ФЭС

? Любая из основных функций, выполняемых финансово-экономической службой, будь то управление прибылью, движением денежных средств (ДДС) или управление капиталом, требует значительных временных и интеллектуальных затрат. В связи с этим в составе ФЭС целесообразно выделение структурно обособленных подразделений, специализирующихся на выполнении той или иной основной функции управления финансами предприятия.






? Возможная структура финансово-экономической службы предприятия, рациональная с точки зрения разделения функциональных обязанностей, представлена на рис.4. Естественно, это всего лишь один из возможных вариантов, который следует увязывать с другими функциями, выполняемыми финансово-экономической службой, ее подразделениями и персоналом.

Возможная структура финансово-экономической службы предприятия,
рациональная с точки зрения разделения функциональных обязанностей







? Отдел труда и заработной платы целесообразнее подчинить службе управления персоналом. Главный бухгалтер часто подчиняется непосредственно генеральному директору, но на практике целесообразнее оперативное подчинение одному лицу — финансовому директору или введение должности «финансовый директор — главный бухгалтер».