

# Технический анализ

**Скользящие средние**

**Moving average**

# *Скользящие средние* *Moving Average - МА*

## *Основные типы*

1. *Простые*
2. *Взвешенные*
3. *Экспоненциальные*
4. *Сглаженные*

# Определение МА

- Простые скользящие средняя (МА) (**simple**)-вычисляется путем сложения и усреднения набора чисел.
- Взвешенные скользящие средние (**weighted**)- каждой из цен анализируемого промежутка времени придает вес, в соответствии с объемами сделок, совершенными в данный промежуток времени.
- Экспоненциальные скользящие средние (**exponential**)- умножение цены на вес. Но и учитывают весь диапазон цен.

# Moving Average

## Типы средних

### Экспоненциальная скользящая средняя



# Moving Average

## Типы средних

### Простая скользящая средняя



# Moving Average

## Типы средних



# Moving Average

## Типы средних



# Moving Average



Simple  
Exponential  
Smoothed  
Linear Weighted

Простая  
Экспоненциальная  
Сглаженная  
Линейно-взвешенная





# *Цель скользящих средних*

Торговые системы скользящих могут использовать как единственную МА так и любое количество МА в различных комбинациях.

Определять время начало новой тенденции, а также предупреждать о ее завершении или повороте.

Показатель МА не прогнозирует динамику цен, а только реагируют на нее и сигнализирует о начале новой тенденции, только после того, как она появилась.

# Одна скользящая средняя

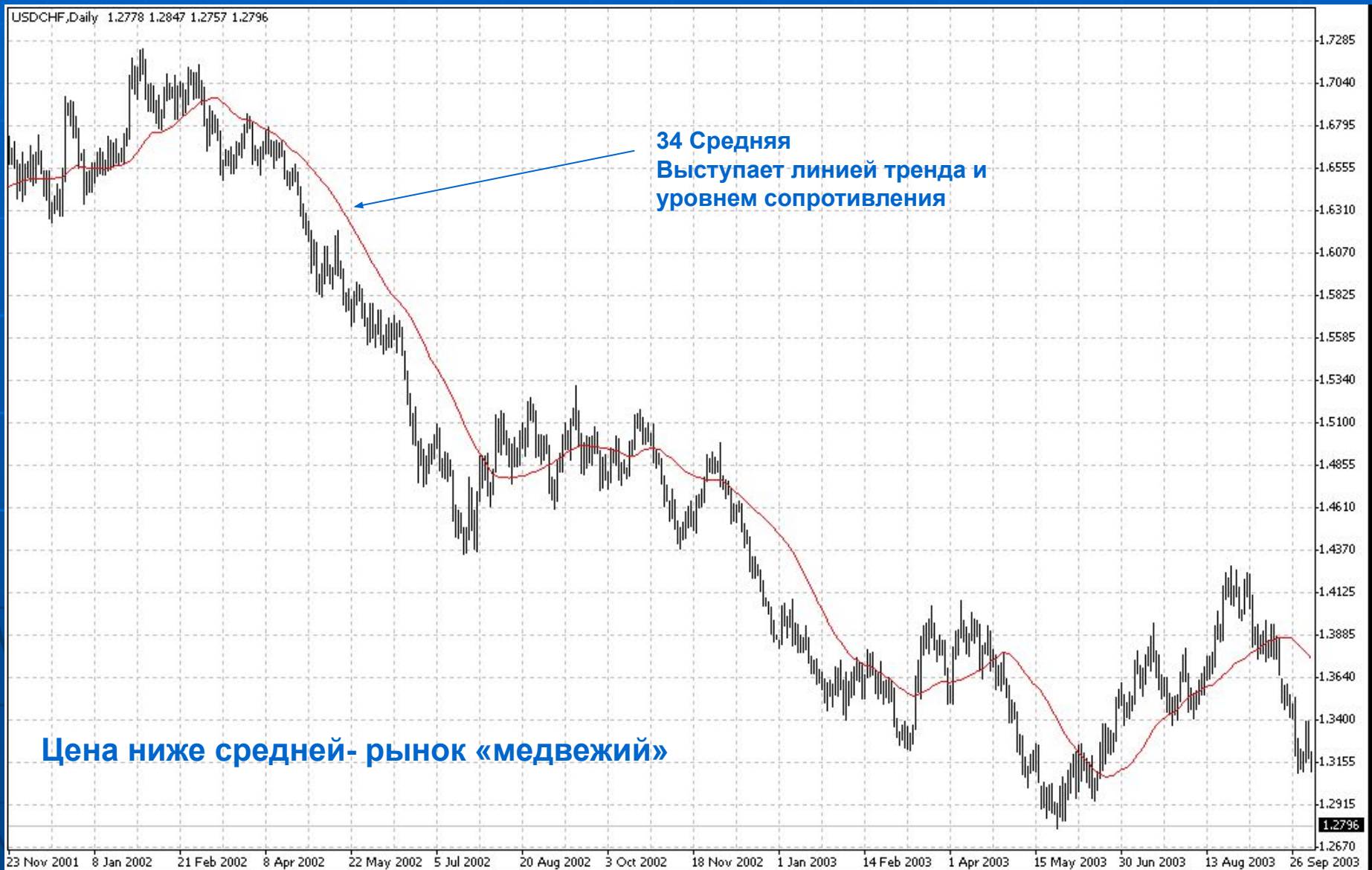
Простейшей и часто наиболее эффективной скользящей средней является **одиночная МА(12)**.

**Цена выше средней рынок «бычий»**

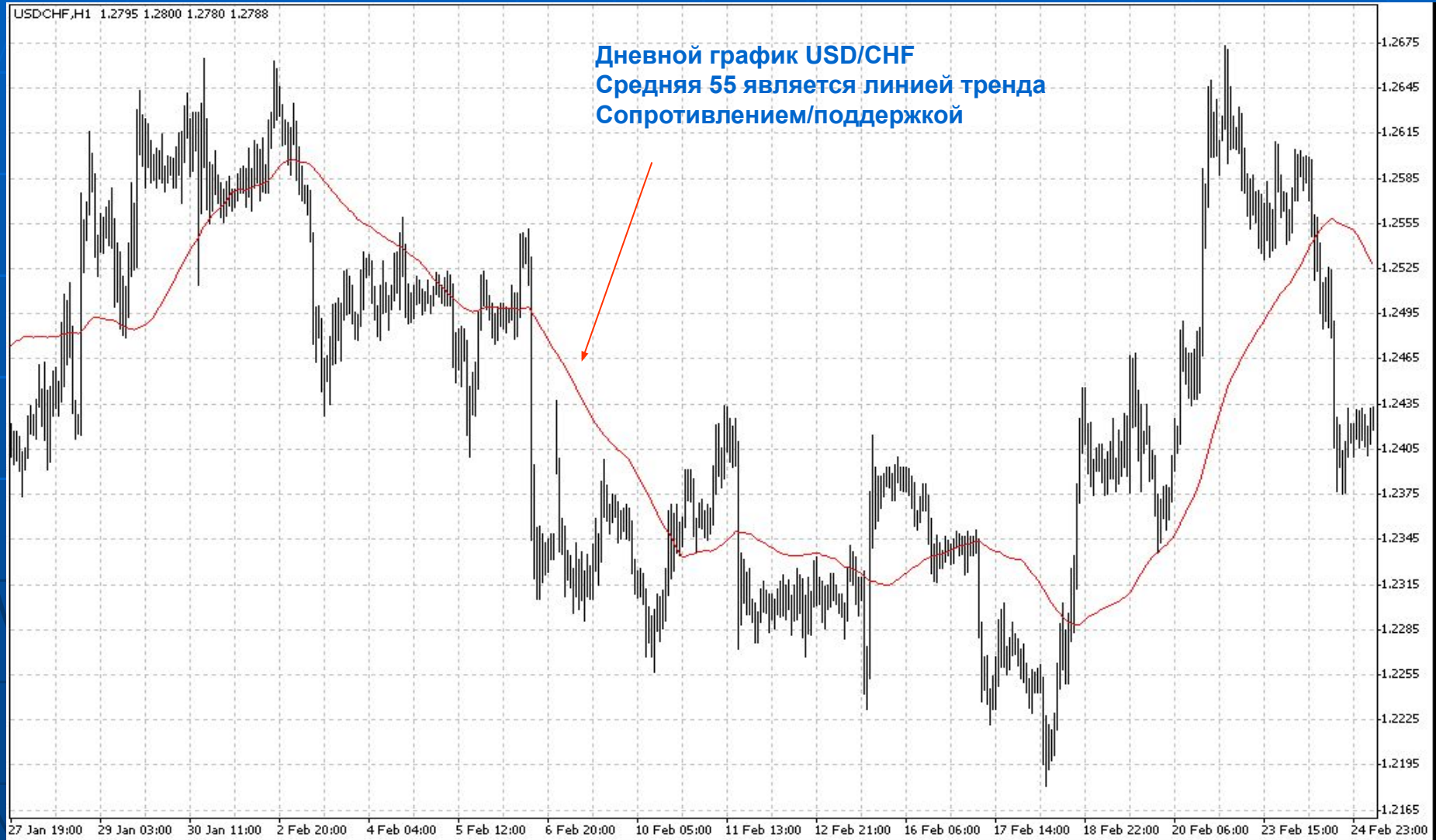


**Она наиболее полезна в качестве индикатора тренда, чем как инструмент торговли.**

# Скользящие средние



# Скользящие средние



# Скользящие средние



# Скользящие средние





# Двойные скользящие средние

Они обычно состоят из более продолжительной средней **20**, которая служит для определения тренда, и более краткосрочной средней **5**, которая дает торговые сигналы на пересечении с более долгосрочной средней.



# Тройные скользящие средние

Наиболее популярной является применяемый 4 -9 -18 -дневной метод.





# Четыре скользящие средние

Две самые длинные МА 20 – 40  
используются строго как  
идентификатор тренда.

Две более коротких МА 5 – 12  
Используются для задания времени  
вхождения и выходов.



# *Смещенные скользящие средние DMA- Displased Moving Averages*

Скользящие средние всегда находятся на удалении от рынка.

Устранить это можно используя смещение средней на несколько баров вперед.

Обычно величина смещения такая же как и порядок средней.

Многие предпочитают сокращать длину смещения.

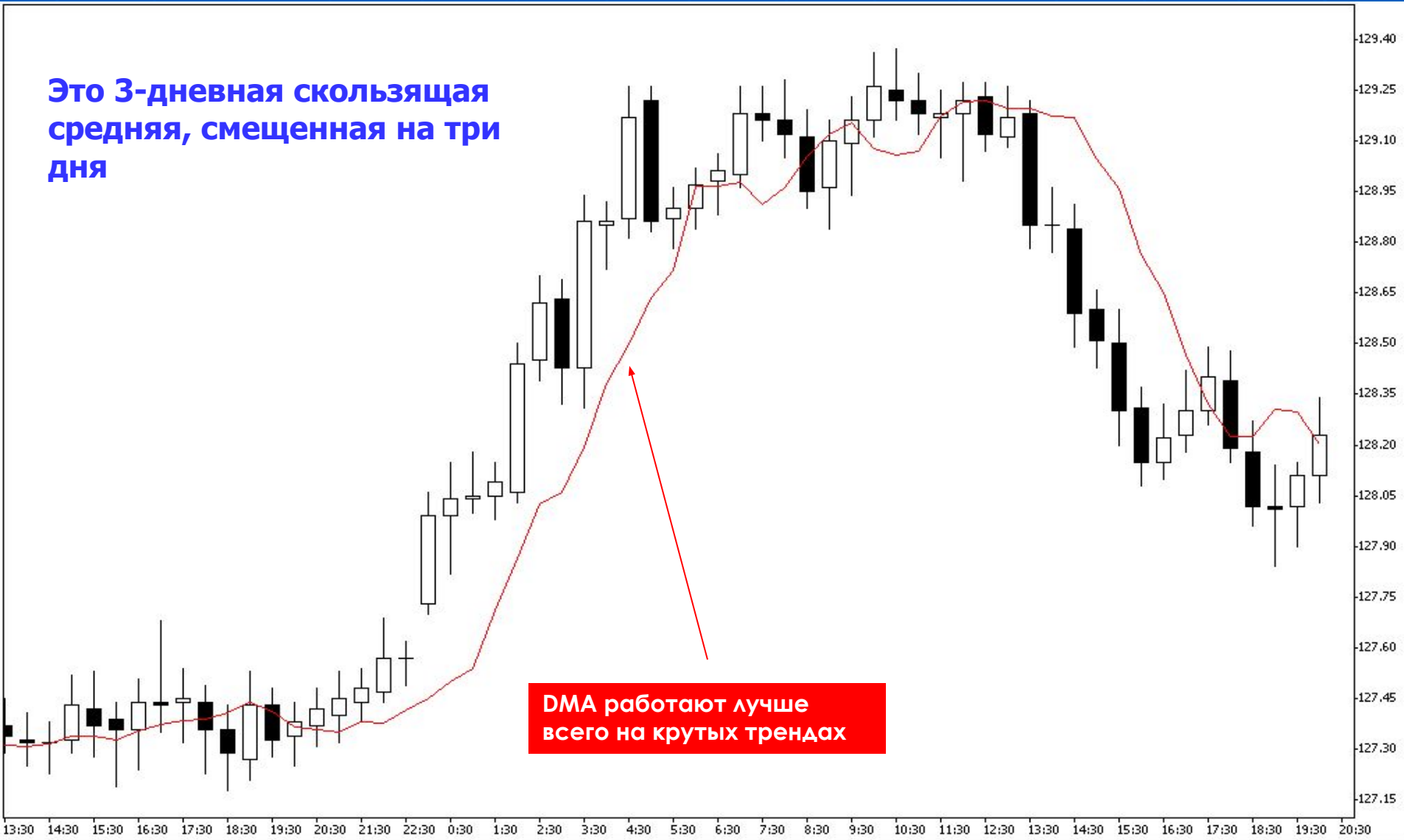
Часто используется как метод краткосрочной торговли.

# Смещенные скользящие средние DMA- Displased Moving Averages



# Смещенные скользящие средние DMA- Displased Moving Averages

Это 3-дневная скользящая  
средняя, смещенная на три  
дня



**DMA работают лучше  
всего на крутых трендах**

# Смещенные скользящие средние DMA- Displased Moving Averages

Величина сдвига не обязательно должна совпадать с величиной, используемой в скользящей средней



Это 10-дневная  
скользящая средняя,  
смещенная на 5 дней

# Смещенные скользящие средние

Наиболее встречаемое нами применение DMA заключается в использовании их в качестве краткосрочного индикатора тренда (торгуем на разворотах внутри тренда, определяемого DMA)

**Используйте DMA для определения тренда и затем покупайте на впадинах или продавайте на тиках, когда они расположены около средней**



# Нахождение фильтра

Фильтры делятся на две категории: **ценовые** и **временные** фильтры.

**Ценовой** – обычно означает оттягивание вхождения в торговлю до того момента, когда цена удовлетворит дополнительному критерию.

(один из методов: дождитесь закрытия в направлении нового тренда)

**Временной** – используют выжидание определенного количества временных периодов после пересечения перед вхождением в торговлю в новом направлении.



# Скользящие средние Ценовой Фильтр





# Скользящие средние Временной Фильтр

