
The background features a complex financial chart with multiple data series. A prominent dashed white line indicates a downward trend with a slope of -78.60%. Other horizontal dashed lines are labeled with percentages: 61.8%, 50.00%, and 28.19%. The chart includes candlestick patterns and several moving average lines. The x-axis is labeled with months: October, November, December, and January. The y-axis has numerical values ranging from 1500 to 1925. The text 'indexex - day, 12', 'indexex - day, 55', and 'indexex - day, 200' is visible, suggesting different time periods or indicators. The overall theme is technical analysis of financial markets.

***Технический
анализ
Финансовых
рынков***

A blue-toned financial chart with candlesticks and moving averages. A vertical line is drawn through the chart, and four light green boxes with black borders are stacked vertically along it. Each box contains a label for a type of technical analysis. The chart background features various dashed lines representing moving averages with labels like '78.60%', '61.81%', '50.00%', and '25.00%'. Text labels on the chart include 'indexes - day, 5', 'indexes - da', 'indexes - day, 55', 'indexes - day, 144', 'indexes - day, 200', and months 'October', 'November', 'December', 'January'.

Технический анализ

Графический анализ

Анализ фигур рынка

Компьютерный анализ



Графический анализ – изучение графиков цен, с целью прогнозирования их дальнейшего движения

The background features a complex financial chart with multiple data series. A prominent dashed line at the top is labeled '78.60%'. Below it, another dashed line is labeled '61.81%' with the text 'indexes - day, 5' nearby. Further down, a dashed line is labeled '50.00%'. Below that, a dashed line is labeled '38.19%'. At the bottom, a dashed line is labeled '23.88%' with the text 'indexes - day, 144' nearby. The chart also shows various other indicators, including 'indexes - day, 55' and 'indexes - day, 200'. The x-axis is labeled with months: 'October', 'November', 'December', and 'January'. The y-axis has numerical values ranging from 1500 to 1925.

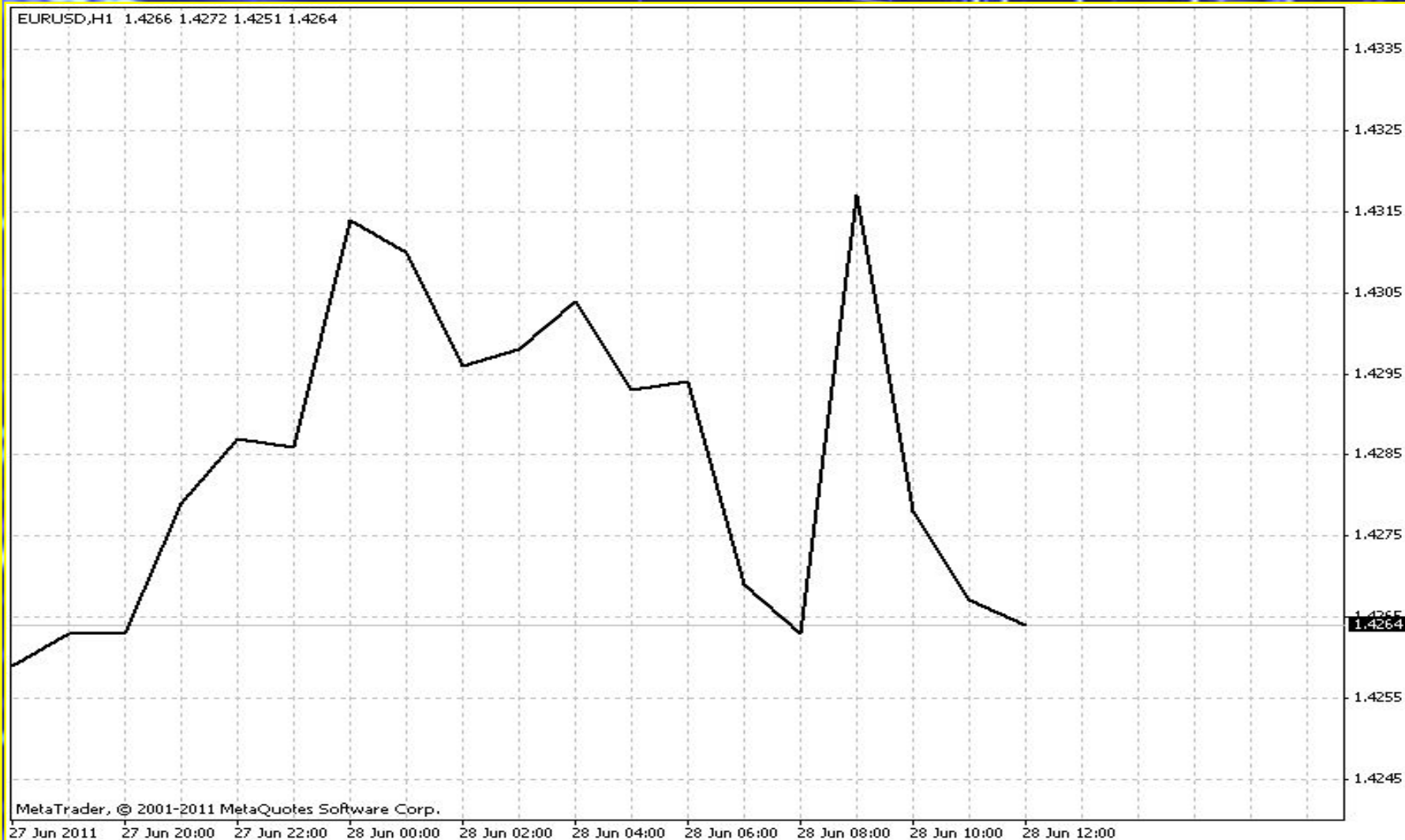
Типы графиков цен

Линейный график

График баров

График японских свечей

Линейный график



Бары

Бычий бар

Медвежий бар

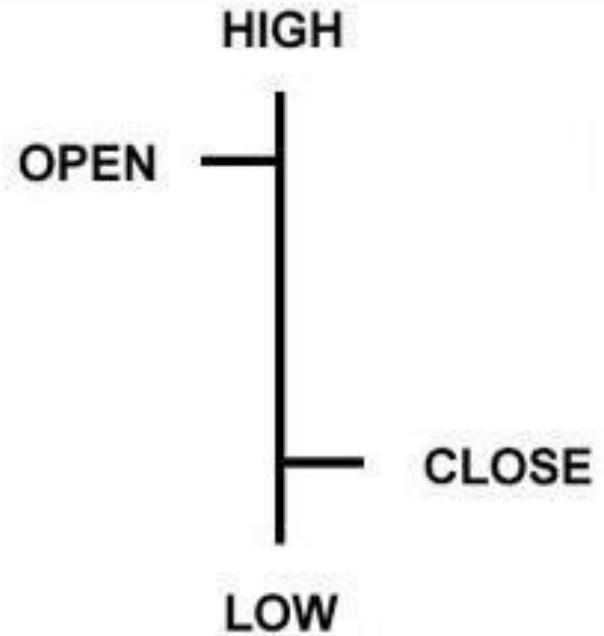
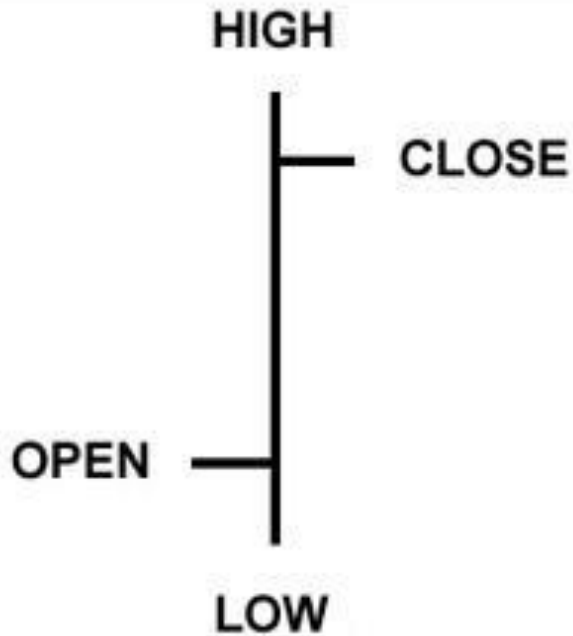
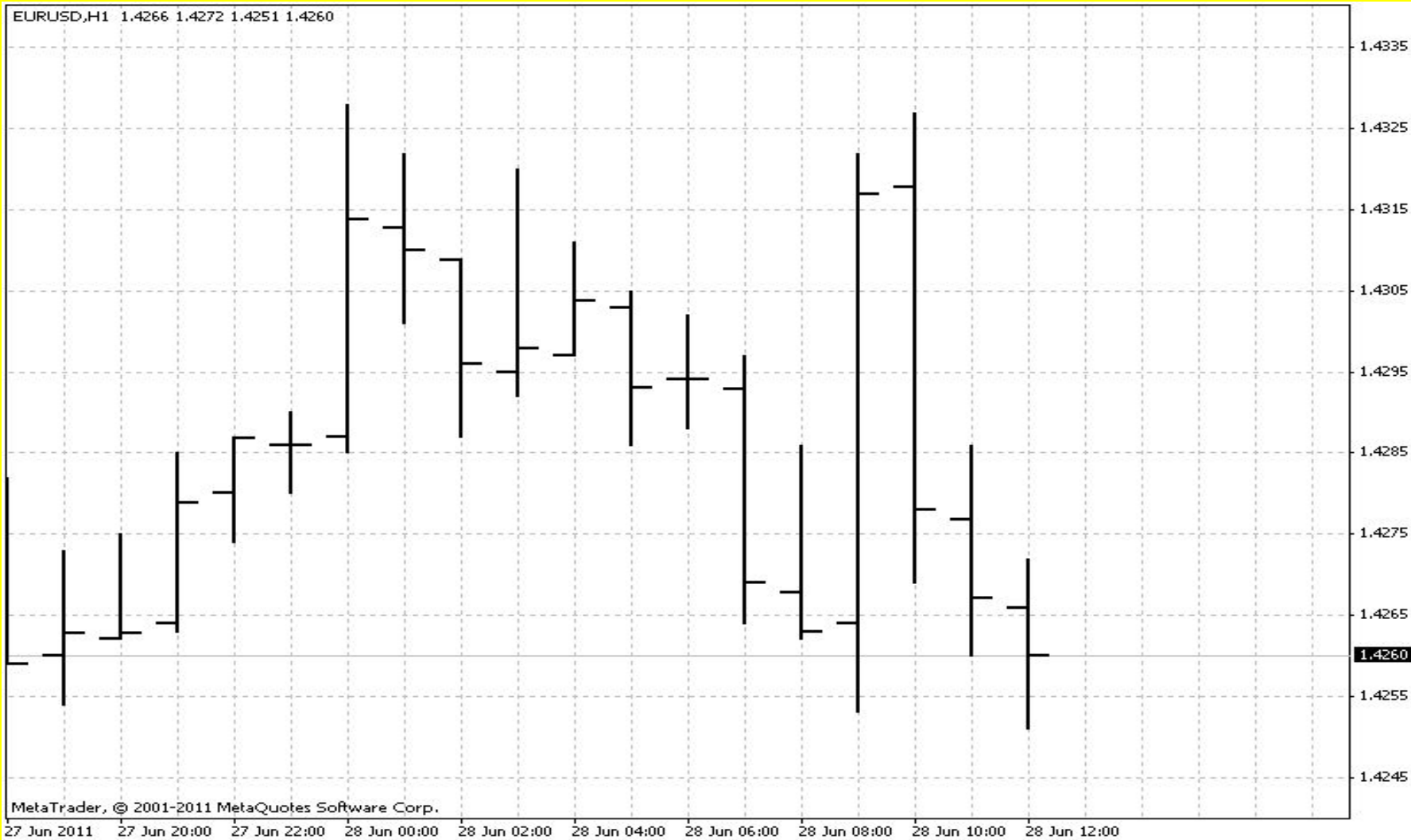


График баров



Японские свечи

Бычья свеча

Медвежья свеча

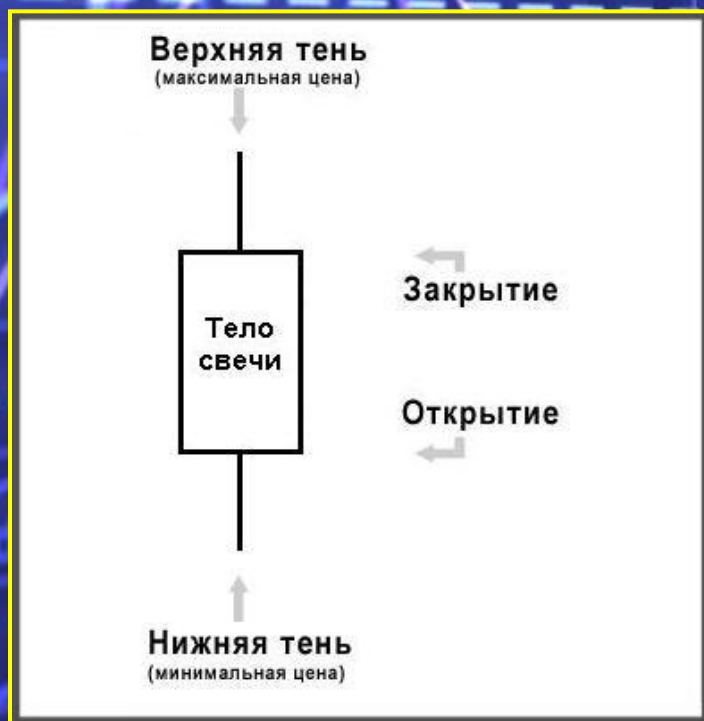


График японских свечей



Временные интервалы

M1 – минутный график

M5 – пятиминутный график

M15 – пятнадцатиминутный график

M30 – тридцатиминутный график

H1 – часовой график

H4 – четырёхчасовой график

D1 – дневной график


W – недельный график

MN – месячный график

Родоначальник технического анализа – Чарльз Доу

Доу основал «The Wall Street Journal», который стал одним из наиболее уважаемых финансовых изданий в мире. Он также изобрел известный Промышленный индекс Доу-Джонса как часть его исследования в движения рынка. Он развивал ряд принципов для того, чтобы понять и анализировать поведение рынка, которое позже стало известным как теория Доу, основа для технического анализа.



The background is a complex financial chart with multiple data series. It features candlestick patterns, several moving average lines in different colors (purple, blue, green), and horizontal dashed lines representing various percentage levels. The chart is overlaid with three text boxes. The top box is light green with green text. The middle and bottom boxes are light blue with yellow text. The chart includes labels like 'indexes - day, 5', 'indexes - day, 55', 'indexes - day, 144', and 'indexes - day, 200'. The x-axis shows months like 'October', 'November', and 'December'. The y-axis has numerical values from 1500 to 1925.

*Три
Постулата
Чарльза Доу*

*Цена
учитывает
всё*

*Движение цен
подчинено
тенденциям*

*История
повторяется*

Графический анализ

1. Выявление тенденции. Технические линии.

Тенденция – Trend (Тренд)

Разновидность тренда:

- **Восходящий тренд (up trend)**
- **Нисходящий тренд (down trend)**
- **Боковой тренд (range, flat)**

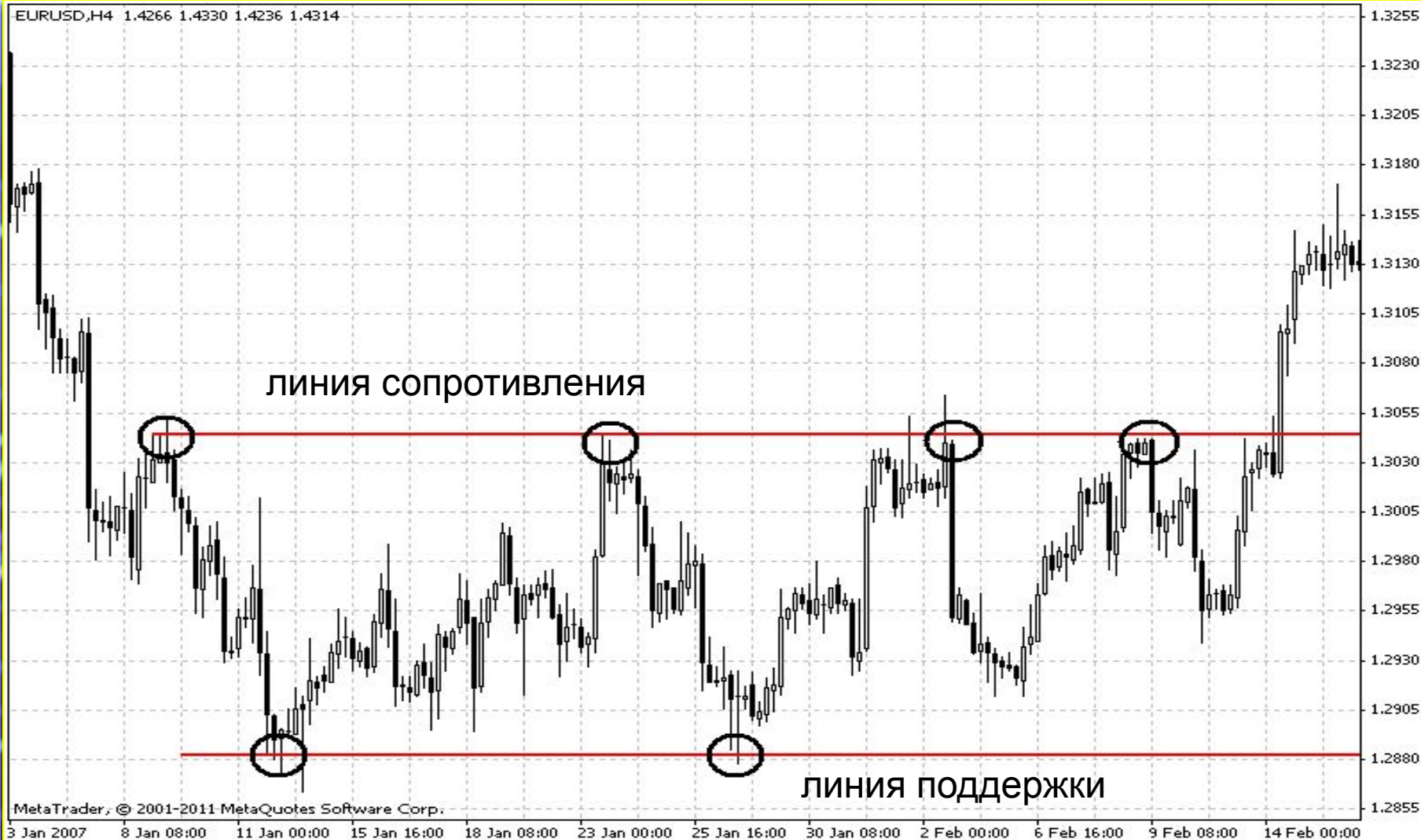
Восходящий тренд



Нисходящий тренд



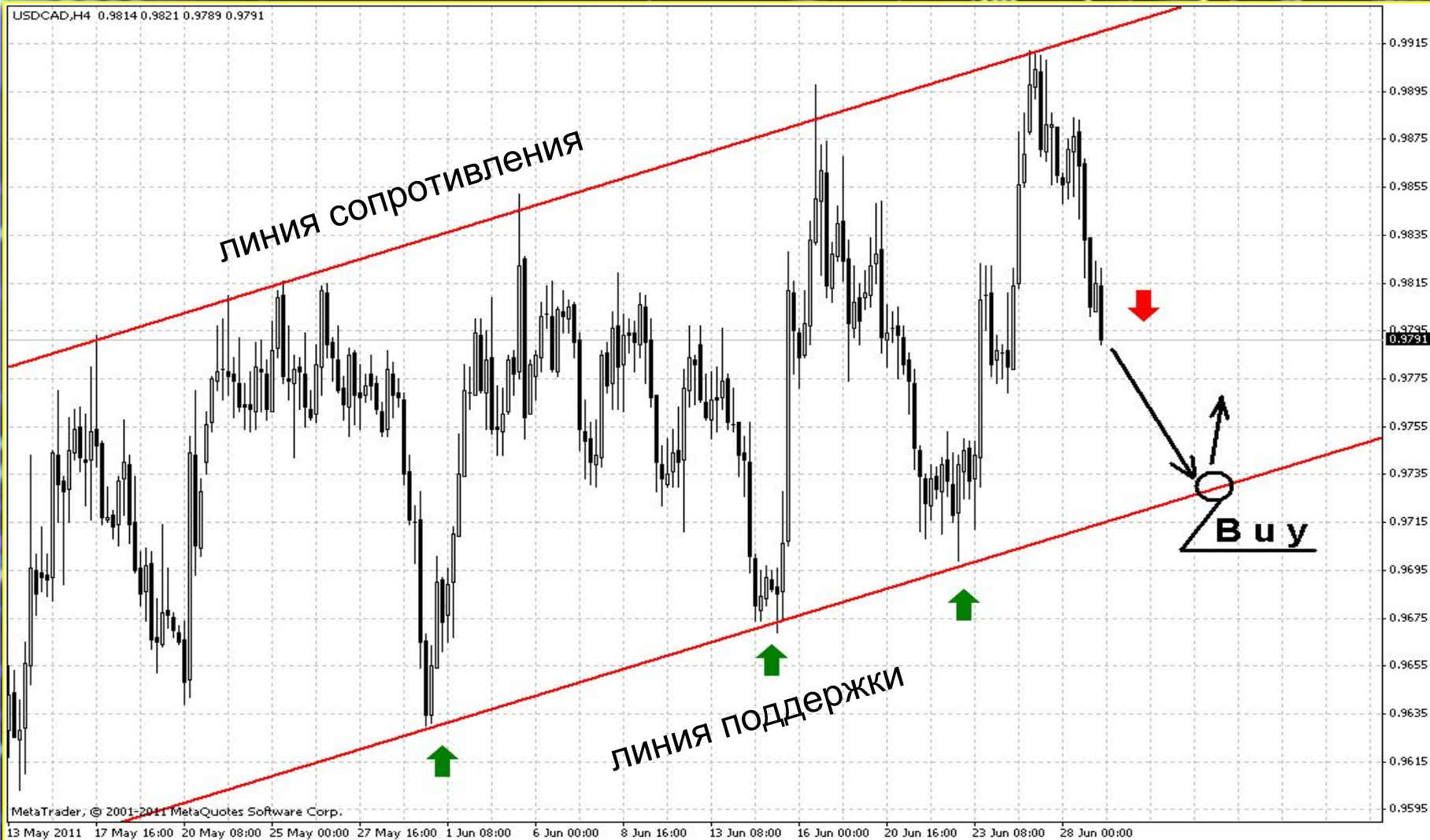
Боковой тренд



Графический анализ

2. Изучение и прогнозирование тенденции.

Восходящий тренд



Нисходящий тренд



Боковой тренд

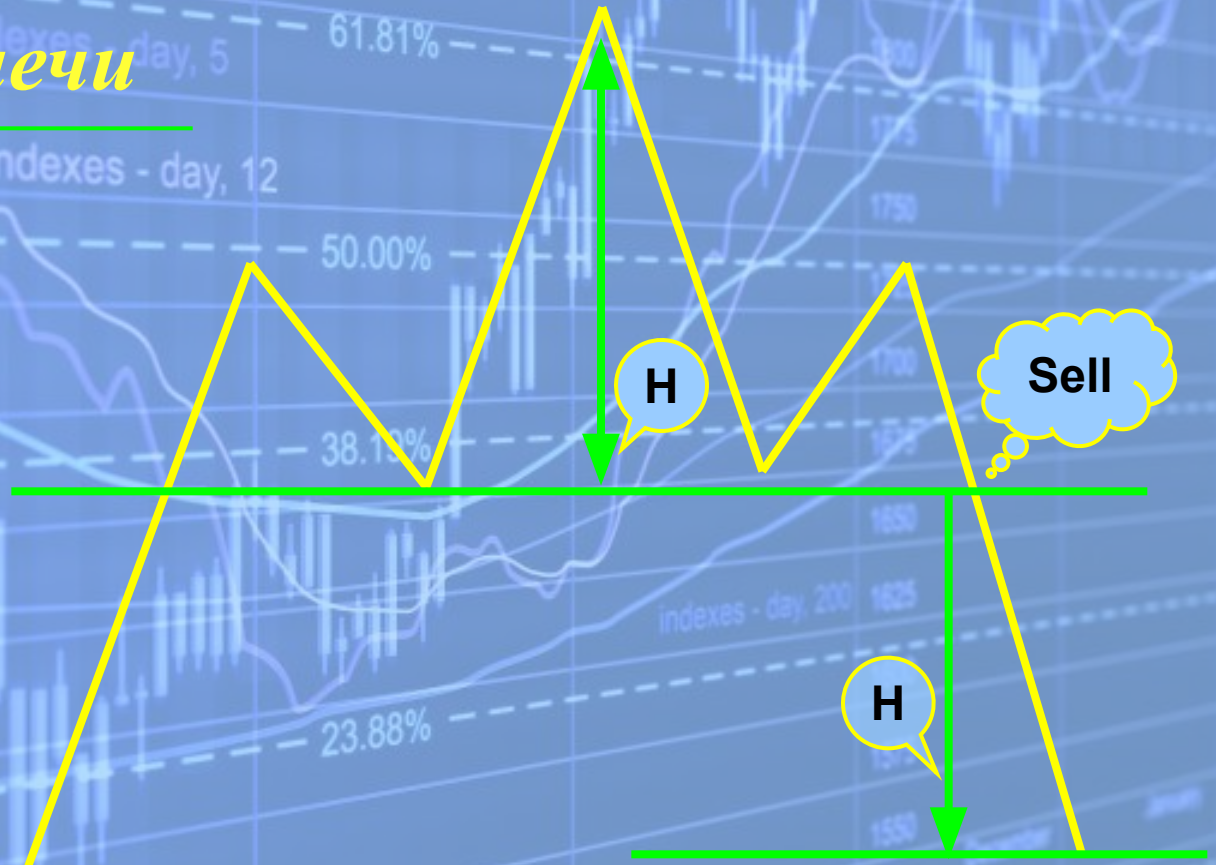


Графический анализ

**3. Анализ фигур рынка.
Фигуры разворота
тенденции.
Фигуры продолжения
тенденции.**

Фигуры разворота тенденции

Голова и плечи



Голова и плечи

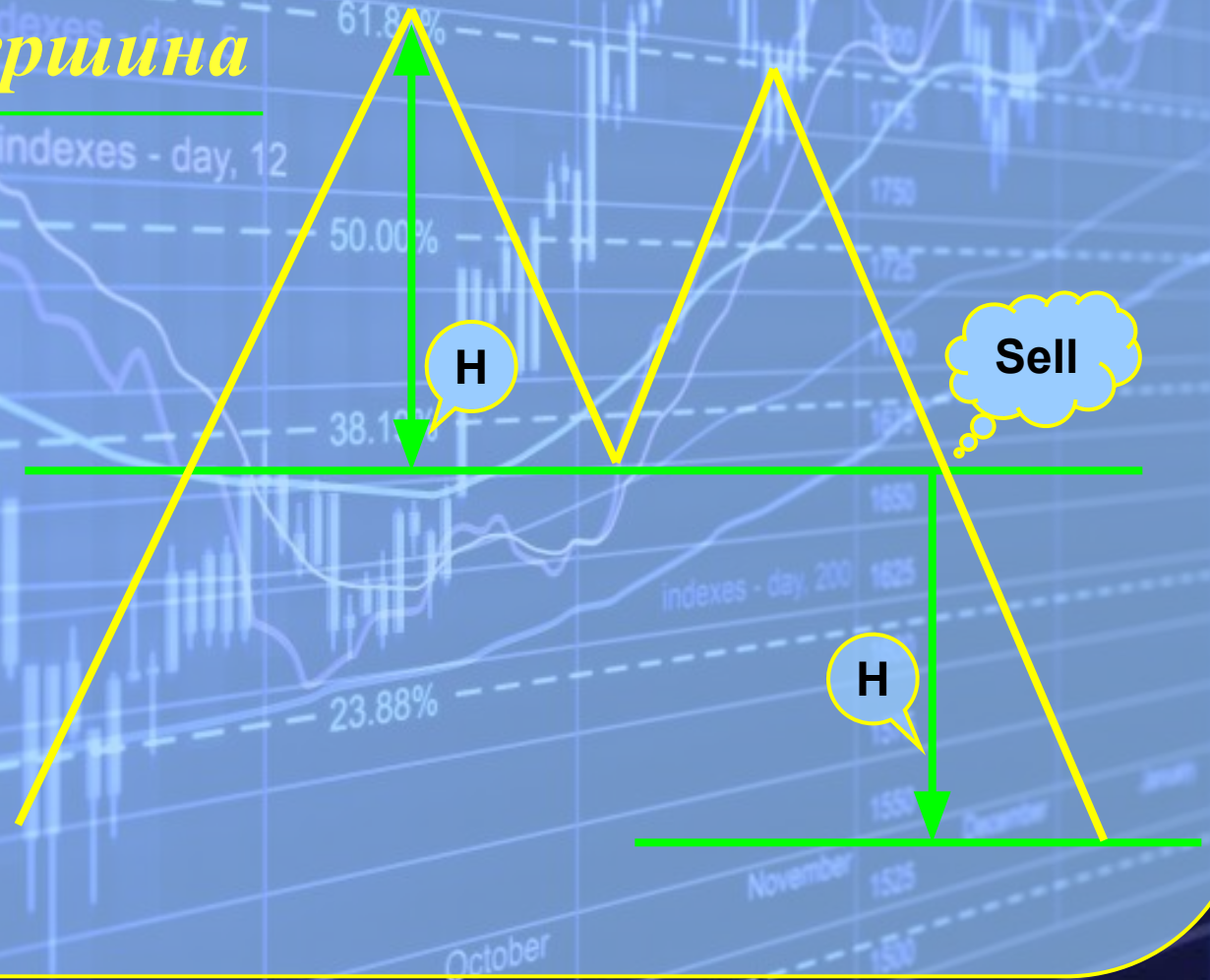


Голова и плечи



Фигуры разворота тенденции

Двойная вершина



Двойное дно



Двойное дно



Фигуры разворота тенденции

Тройная вершина



Тройная вершина

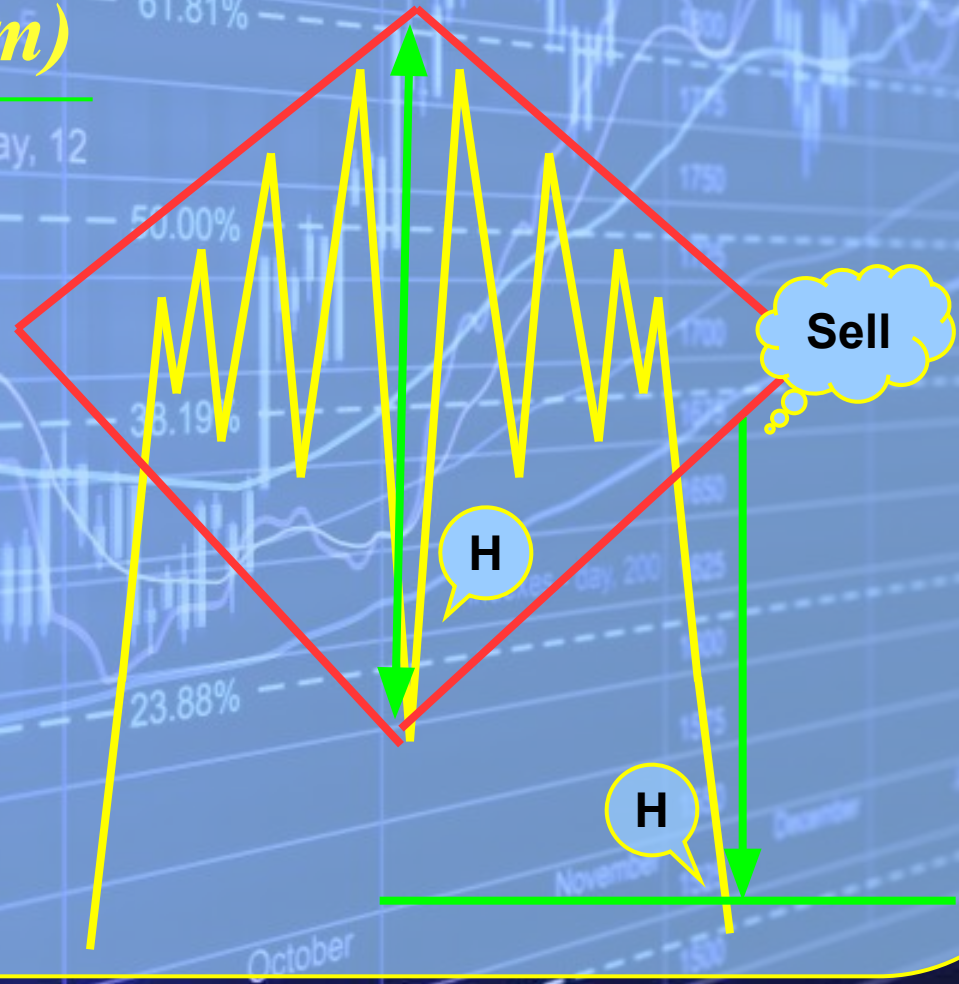


Тройная вершина

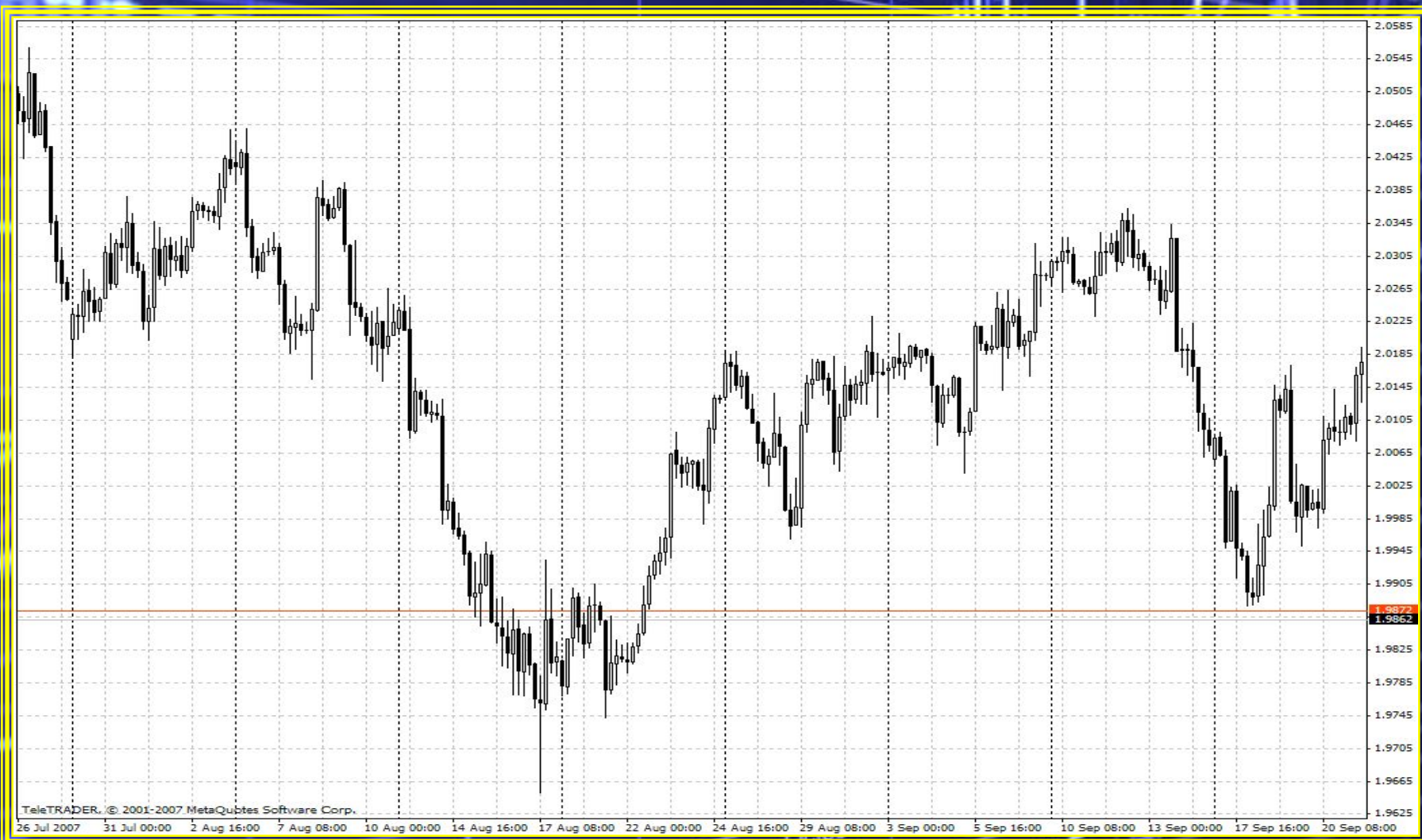


Фигуры разворота тенденции

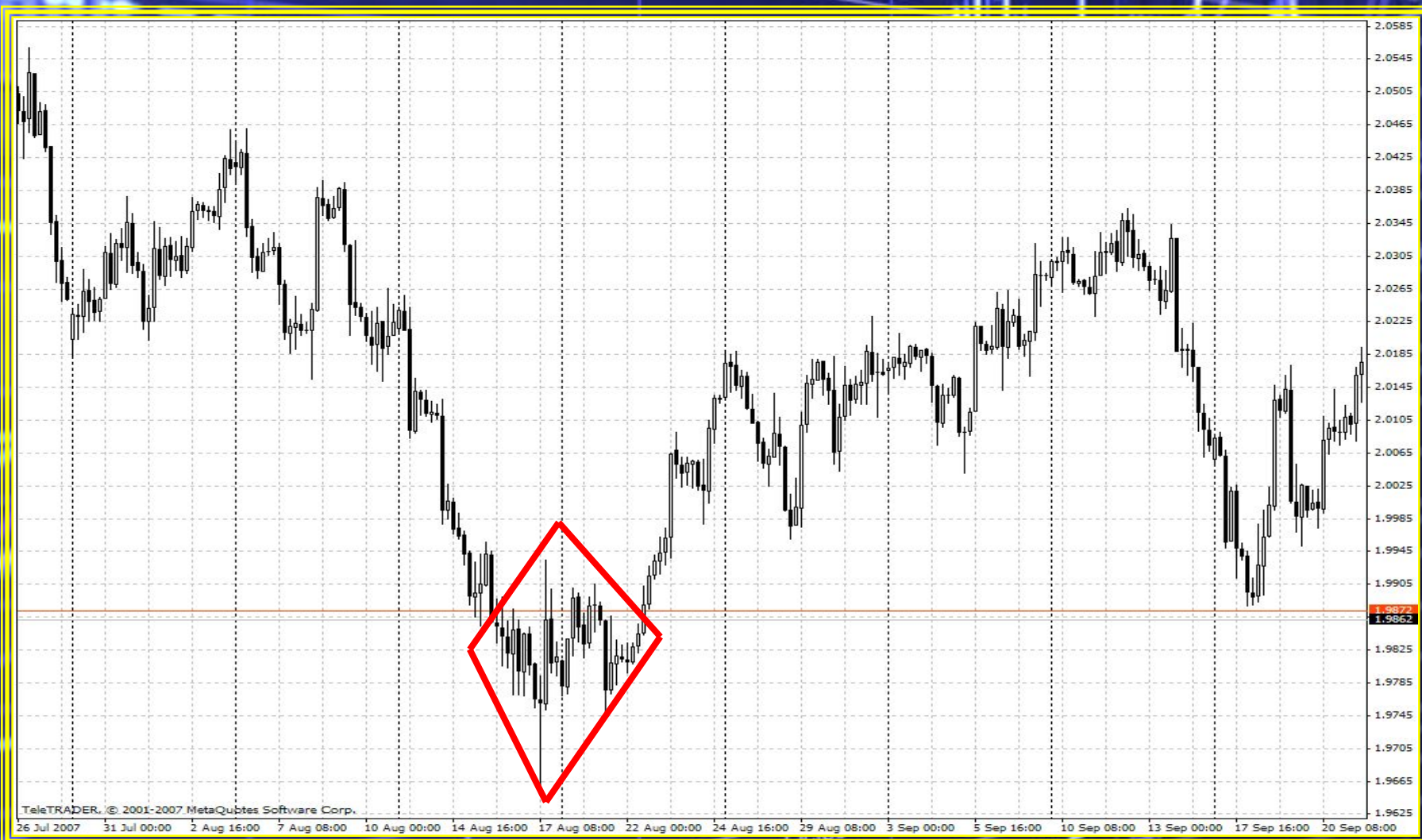
Ромб (бриллиант)



Ромб (бриллиант)



Ромб (бриллиант)



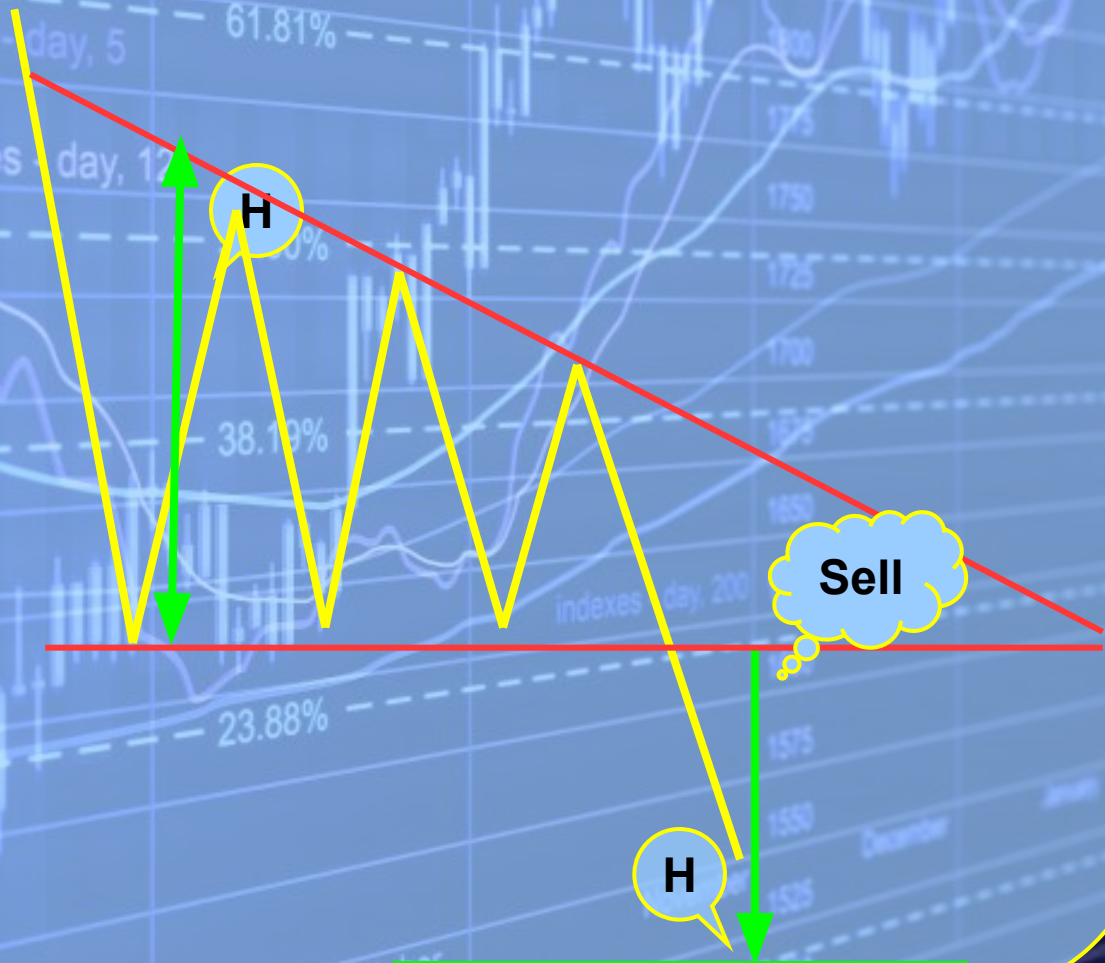
Фигуры продолжения тенденции

*Восходящий
треугольник*



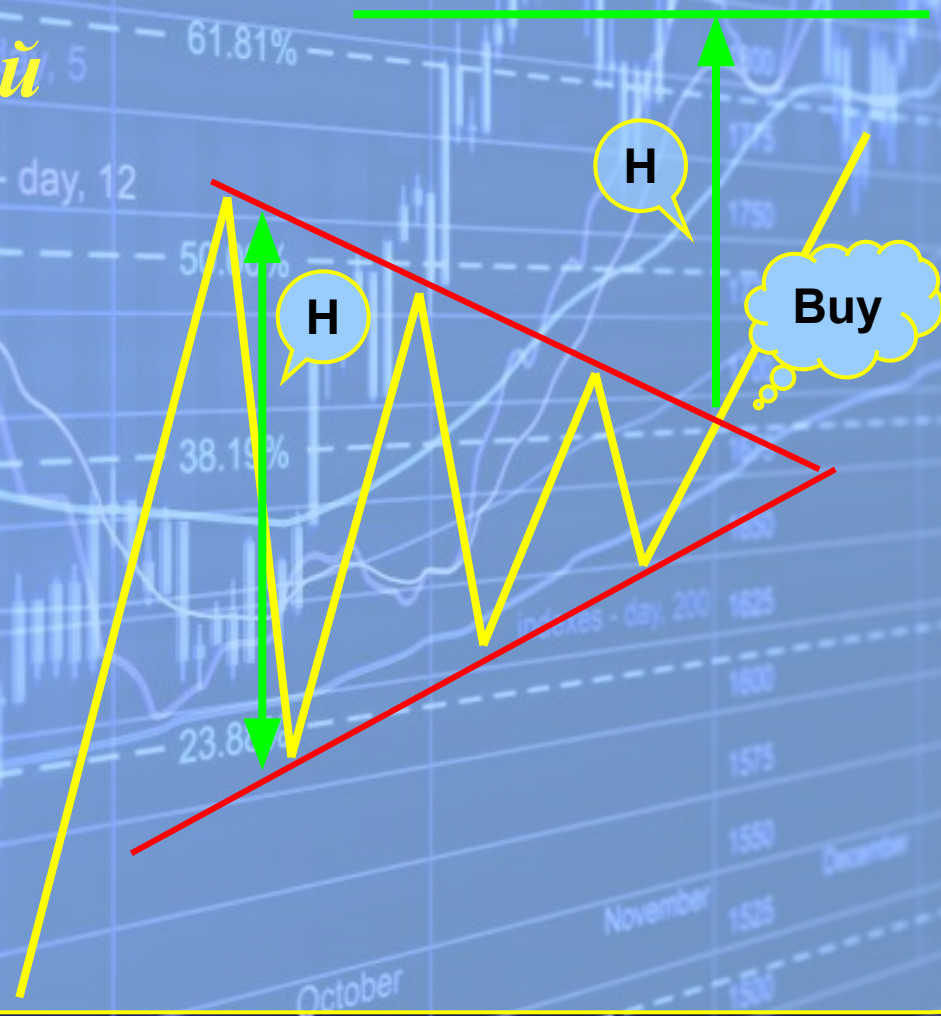
Фигуры продолжения тенденции

*Нисходящий
треугольник*



Фигуры продолжения тенденции

*Симметричный
треугольник*



Симметричный треугольник



Симметричный треугольник



Фигуры продолжения тенденции

Флаг



Флаг



Флаг



Фигуры продолжения тенденции

Вымпел



Вымпел



Вымпел





Indexes - day, 55
Indexes - d

200 1625
1600
1575
1550
December
1525
1500