

ТЕМА 4 КАПІТАЛ І НАЙМАНА ПРАЦЯ

Лекція 1 Умови перетворення грошей у капітал та робочої сили у товар



Розробив
к.е.н., доцент Макуха С.М.

Питання лекції

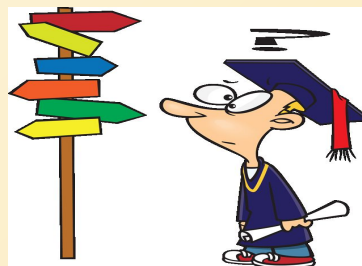
1. Перетворення грошей у капітал, загальна формула капіталу та її протиріччя.
2. Робоча сила як товар.
3. Процес праці та процес утворення і зростання вартості.



Мета заняття:

- розкрити сутність перетворення грошей у капітал;
- розглянути загальну формулу капіталу та її протиріччя;
- розкрити сутність робочої сили як товару, особливості вартості і споживної вартості цього специфічного товару;
- з'ясувати зміст процесу створення і зростання вартості у капіталістичному виробництві.

3



1 Питання

Перетворення грошей у капітал,
загальна формула капіталу та її протиріччя



Яким чином відбувається перетворення грошей у капітал?

5

T - Г - T - формула простого товарного обігу

Г - T - Г' - формула руху грошей як капіталу або загальна формула капіталу

$$Г' = Г + \Delta Г$$

Перша формула: мета руху – власний товар виробник продає заради купівлі чужого товару, за допомогою якого він задовольняє свою потребу.

Друга формула: мета руху – отримання більшої вартості, ніж авансована вартість, тобто отримання додаткової вартості ($\Delta Г$).

Перетворення грошей у капітал здійснюється

У сфері обігу

ми знаходимо товар, що є джерелом додаткової вартості

По за сферою обігу

у сфері виробництва здійснюється споживання товару, що є джерелом додаткової вартості



Протиріччя загальної формули капіталу



капітал не може виникнути в процесі обігу і в той же час не може виникнути поза сферою обігу



створюється видимість порушення закону вартості, закону еквівалентного обміну



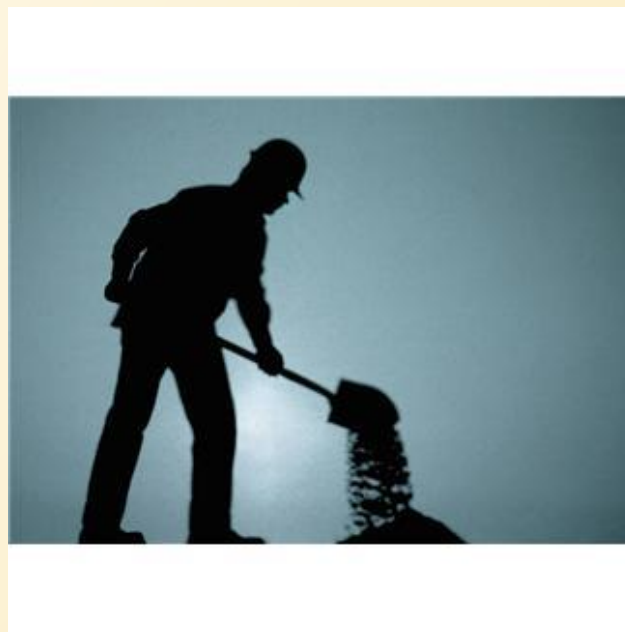
Висновок по 1 питанню

Перетворення грошей у капітал, яке відбувається на основі еквівалентного обміну, суперечить усім вже відомим нам положенням що характеризують умови простого товарного виробництва



2 питання

Робоча сила як товар



Робоча сила

сукупність фізичних і розумових здібностей людини, і які пускаються їм в хід всякий раз, коли він створює які-небудь споживні вартості



Поняття не тотожні

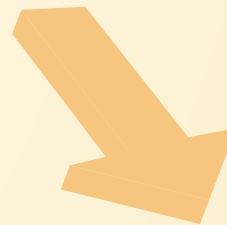
Робоча сила

Здатність людини до праці

Стає товаром лише
на певному етапі
розвитку

Таку здатність
людина мала
завжди

Умови перетворення робочої сили у товар



Звільнення
працівника
від особистої
залежності

Позбавлення
працівника
засобів
виробництва
та існування

Формування
класу людей, що
володіють
грошима і
засобами
виробництва

Характеристика товару – робоча сила

13

Споживна
вартість



Вартість

Товар робоча сила



Споживча вартість товару – робоча сила

? Визначається здатністю працівника створювати додаткову вартість



Вартість товару – робоча сила

Визначається

? *суспільно необхідною працею, що витрачається на виробництво засобів існування робітника та членів його родини і задоволення їх соціальних і духовних потреб*



Складові вартості робочої сили

16

Вартість життєвих благ для робітника

Вартість життєвих благ для сім'ї
робітника

Вартість задоволення соціальних і
духовних потреб робітника та членів його
родини



Висновок по 2 питанню

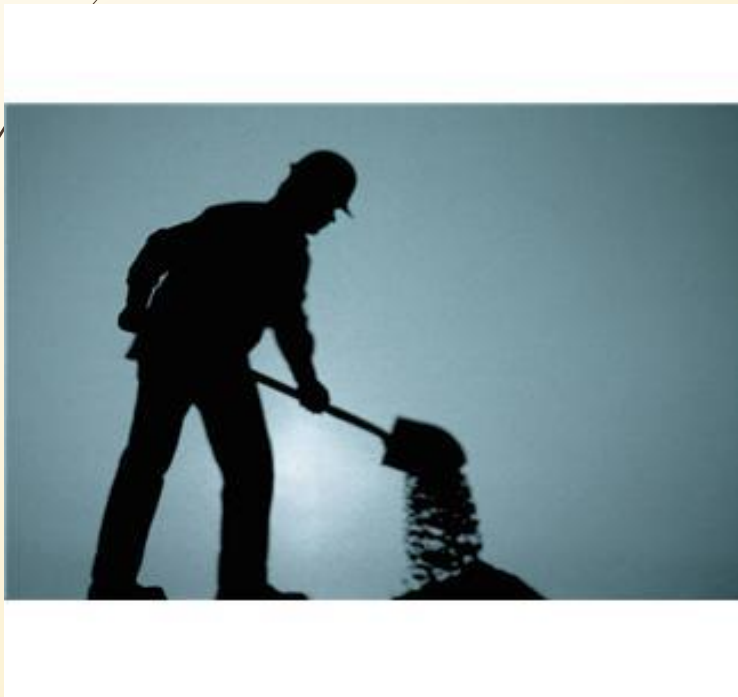
1. Перетворення грошей у капітал передбачає одночасне перетворення власника грошей у капіталіста, робітника – у найманого працівника, а робочої сили у товар.

2. Споживна вартість товару робоча сила полягає у здатності найманого робітника створювати своєю працею додаткову вартість більшу, ніж вартість робочої сили.



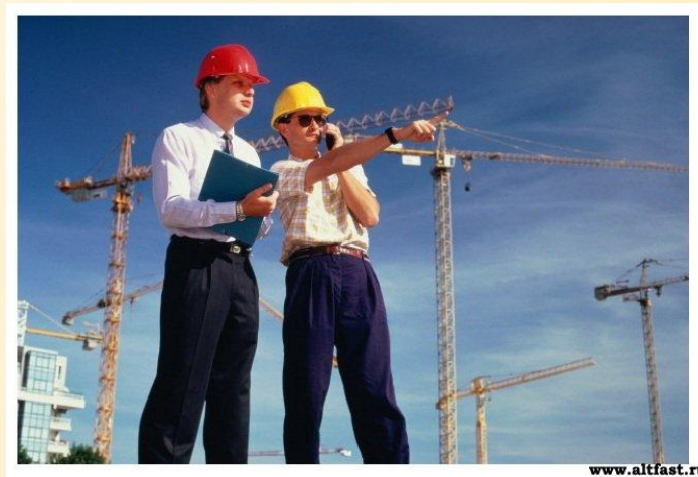
3 питання

Процес праці та процес утворення і зростання
вартості



Особливості праці найманого робітника:

- ? робітник працює під контролем капіталіста;
- ? продукт праці, створений робітником, є власністю не виробника, а роботодавця;
- ? експлуатація носить не явний, а прихований характер.



Двоїстий характер капіталістичного виробництва

- це одночасно процес труда і процес зростання вартості.

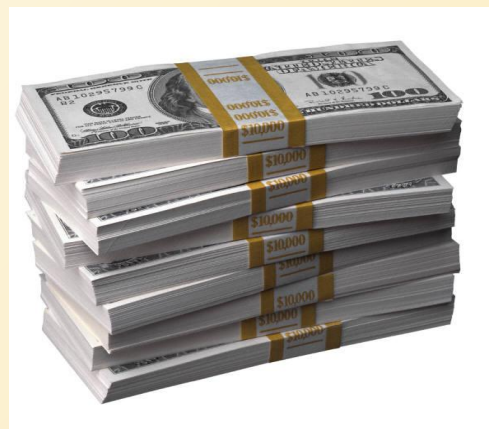
конкретною працею створює споживну вартість товару та переносить на готову продукцію вартість спожитих засобів виробництва,

абстрактною працею створює нову вартість (знов створену вартість), що включає додаткову вартість.



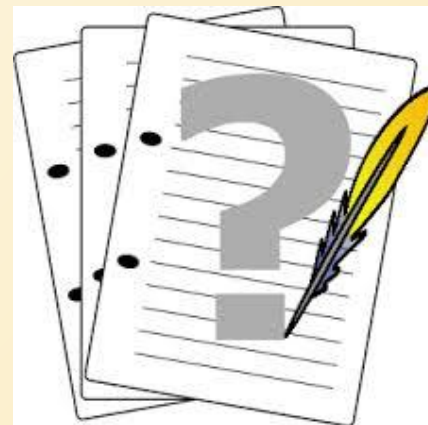
Додаткова вартість

- надлишок вартості, створеної працею найманого робітника понад вартості його робочої сили, який безоплатно привласнюється власником засобів виробництва, або вартість, що створюється найманим робітником протягом додаткового робочого часу.



Висновки по третьому питанню:

1. Протиріччя загальної формули капіталу $G-T-G'$ вирішуються без порушення законів товарного виробництва й обігу.
2. Додаткова вартість – результат неоплаченої праці найманих робітників.



Дякую за увагу!

