

ТЕМА 5 ЗАРОБІТНА ПЛАТА

Лекція: Сутність і форми заробітної плати



Розробив:
к.е.н., доцент Макуха С.М.

Питання лекції

1. Сутність заробітної плати.
2. Форми і системи заробітної плати.
3. Рівень заробітної плати і закономірності його змін.



14.10.2015
21:20

Мета лекції:

- ▶ *Розкрити економічну сутність заробітної плати, основні її форми та системи.*
- ▶ *Показати зміст реальної та номінальної заробітної плати.*
- ▶ *Розкрити фактори, що впливають на рівень заробітної плати, його динаміку.*

1 питання

Сутність заробітної плати



14.10.201
5 21:20

Що продає найманий робітник капіталісту?

Здатність до праці



Саму працю

Найманий робітник може продати, те, що він має в розпорядженні - **робочу силу, т. е. здатність до праці**

Сутність заробітної плати

Заробітна плата - це замаскована, перетворена форма вартості і ціни робочої сили

Сутність перетворення
в тому, що **вартість і ціна** насправді існуючого товару – **робочої сили** – представляються відповідно як **вартість і ціна** неіснуючого товару – **труда**.

На поверхні ЗП постає як плата за працю, а насправді – є платою за робочу силу.

Обставини зовнішньої форми прояву вартості й ціни робочої сили

- ▶ **заробітна плата видається працівникові вже після того, як він витратив свою працю.** Тим самим створюється видимість, що оплачується не сама робоча сила, а витрачена робітником праця
- ▶ **при купівлі-продажу робочої сили за угодою між підприємцем і працівником визначаються основні умови праці.** Величина додаткової вартості, що присвоює підприємець, залежить від кількості праці та розміру заробітної плати працівників

Висновки по 1 питанню

1. Вартість і ціна праці являють собою об'єктивно існуючі економічні форми.

2. Але це такі форми, в яких виробничі відносини між виробником і працівником представлені в спотвореному вигляді.

2 питання

Форми і системи заробітної плати



14.10.2015
21:20

Форми заробітної плати



ПОГОДИННА



ВІДРЯДНА

Погодинна заробітна плата

1 Це форма заробітної плати, величина якої залежить від фактично затраченого робочого часу (години, дня, тижня, місяця).

Відповідно існує погодинна, поденна, щотижнева, помісячна заробітна плата.



$ЗП_{\text{пог.}} = Ц_{\text{п}} \times t$, де
 t – кількість відпрацьованих годин

$Ц_{\text{п}} = \text{Денна вартість РС} / \text{тривалість робочого дня}$

Ціна праці

- Особлива форма вираження вартості робочої сили

$$ЦП = \frac{ВРС}{ТРД}$$

ВРС – вартість робочої сили

ТРД – тривалість робочого дня

Співвідношення між погодинною оплатою і ціною праці

поденна, потижнева і т. п. заробітна плата може залишатися незмінною, незважаючи на зміни ціни праці

$$ЦП = \frac{35}{7} = 5 \text{ грн}$$

$$ЦП = \frac{35}{8} = 4,375 \text{ грн}$$

Недоліки погодинної заробітної плати

- ▶ не створює у працівника достатньої зацікавленості в результатах своєї праці
- ▶ не стимулює зростання продуктивності праці
- ▶ викликає необхідність утримання на підприємствах особливого штату наглядачів і контролерів



2

Відрядна заробітна плата



Залежить від двох чинників

кількості вироблених
виробів, або виконаної
роботи

величини розцінки за
кожний виріб

Відрядна заробітна плата

- ▶ **Розмір плати** встановлюється відповідно до **погодинних ставок ЗП (Цп) та норм виробітку.**
- ▶ **Норма виробітку (Нвир)** – кількість одиниць продукту чи операцій, що мають бути вироблені відповідно до встановлених норм.

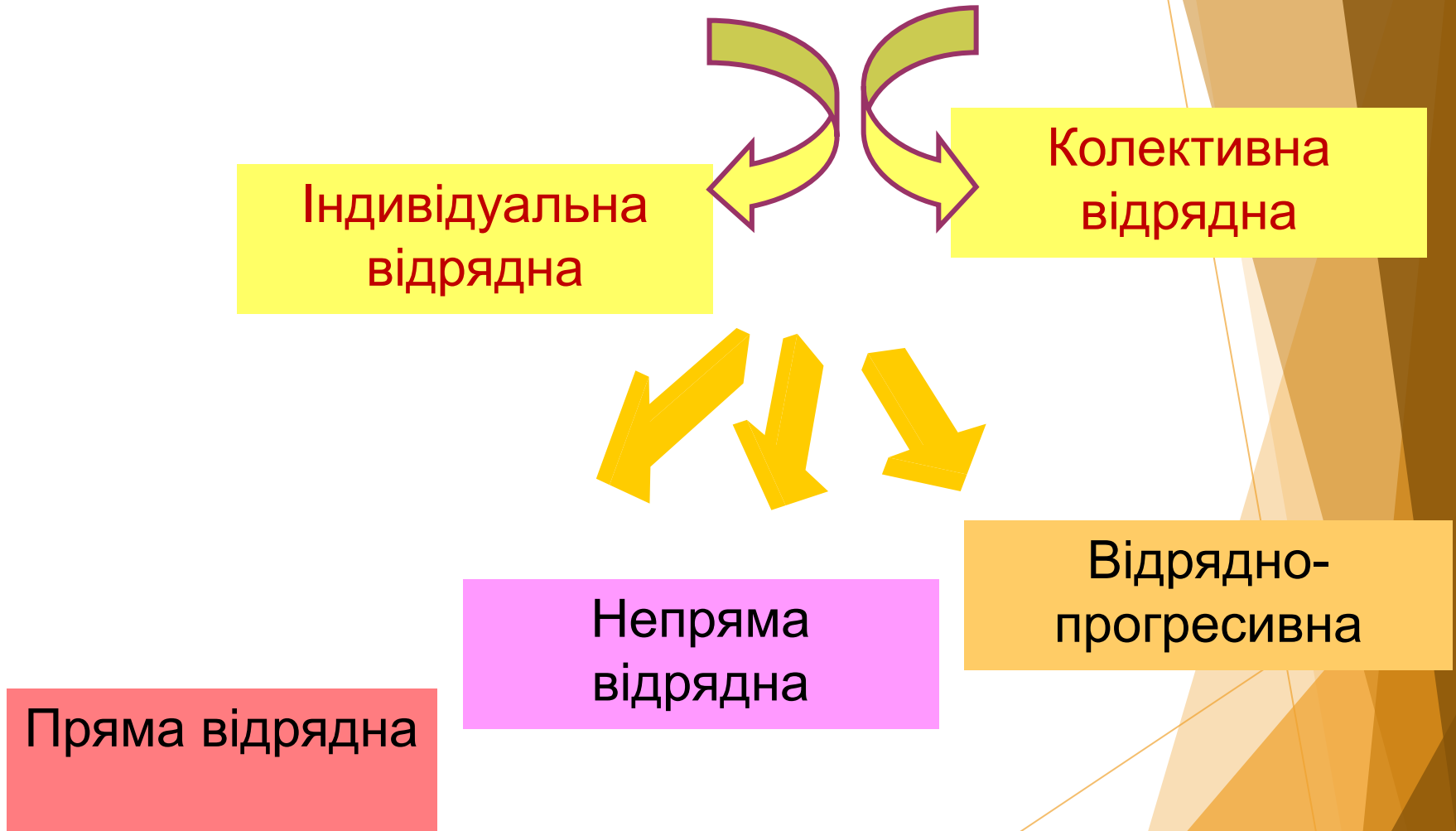
$$Р_{пл} = Ц_{п}/Н_{вир}$$

$$ЗП_{відр.} = Р_{пл} \times Q$$

де,

Q – кількість вироблених одиниць продукту чи операцій.

Різновиди відрядної форми заробітної плати



Пряма відрядна

- ▶ заробіток підраховується шляхом множення відрядної розцінки на кількість виробленої продукції



14.10.2015
21:20

Непряма відрядна

- ▶ розмір зарплати залежить від результатів праці працівників основного виробництва

Застосовується для допоміжних робітників (наприклад, ремонтників),



Відрядно-прогресивна

- ▶ оплата за продукцію у межах норми проводиться за незмінними розцінками, а за продукцію понад норму - за прогресивно зростаючими розцінками



Система заробітної плати

- поєднання погодинної та відрядної форми заробітної плати

спрямовані на
стимулювання:

- зростання кількості і якості виробленої продукції,*
- інтенсифікації праці,*
- підвищення зацікавленості та відповідальності найманих робітників*



Фредерік Уинслоу Тейлор

англ. Frederick Winslow Taylor

американський інженер,
засновник наукової організації праці
і менеджменту

20 березня 1856, Герман Таун,
Пенсильванія;
21 березня 1915, Філадельфія



Як визначалися розцінки?

1

Обсяг робіт і норма часу на виконання виробничої операції визначалися за допомогою хронометражу

2

Встановлювалася норма виробітку, обов'язкова для виконання кожним робітником



14.10.2015
21:20

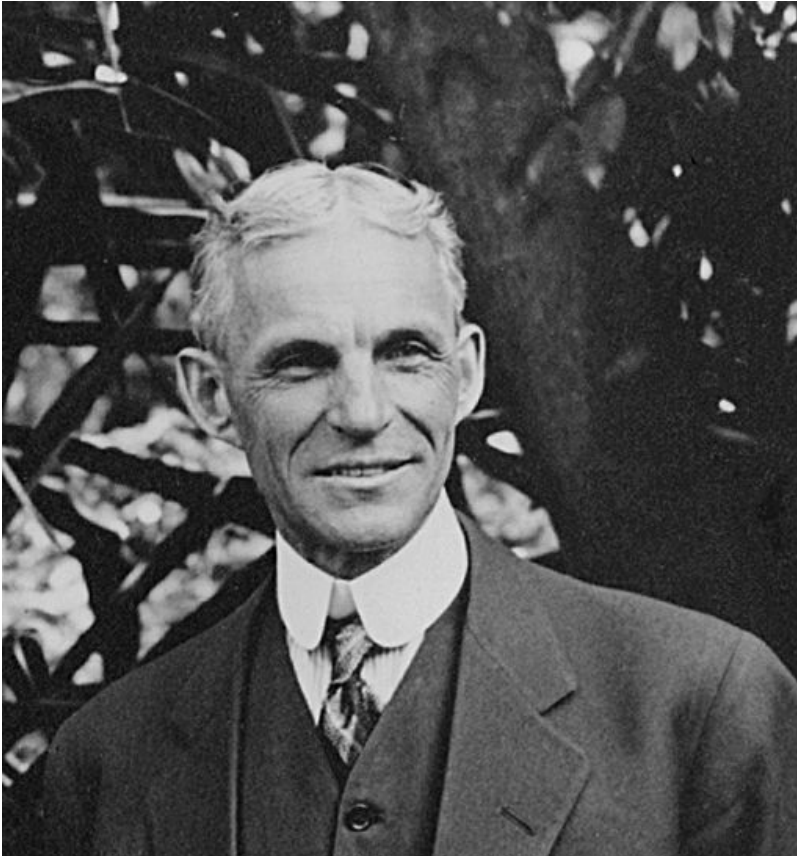
23

Розмір виплат за системою Тейлора

- ▶ **менше 100 %** денної норми виробітку- премія не отримується
- ▶ **100 %** денної норми- отримується премія у розмірі 22,5 % від денної ставки зарплати
- ▶ **більше 100%** за кожен відсоток отримується додатково до 22,5 % (але не більше 60% в день).

Для отримання максимальної премії (60 % від денної ставки) робітнику потрібно виконати денну норму на 175 %.

Генрі Форд (англ. Henry Ford)



«Автомобіль для всіх»

30 липня 1863

7 квітня 1947

*американський
підприємець, власник
заводів з виробництва
автомобілів.*

*Винахідник, автор 161
патенту*

«Ford Motor Company» існує і сьогодні

Система Г. Форда основана на збільшенні інтенсивності праці

Перша конвеєрна лінія – квітень 1913 г.

- скоротив робочий день до 8 годин
- організував 3 зміни
- почав платити робочим вдвічі більше
- ввів 2 вихідних у неділю та пенсію на випадок виробничої травми



14.10.2015
21:20

Система «Участі в прибутках»

- ▶ Передбачає, крім основної заробітної плати, отримання робітниками додаткової заробітної плати, яка розподіляється наприкінці року як “частка прибутку підприємства”



Висновки по 2 питанню

1. Основними формами заробітної плати є почасова та відрядна
2. Упродовж XIX ст. пануючою формою була відрядна заробітна плата
3. У XX ст., в результаті науково-технічної революції, на передній план виступає почасова заробітна плата



3 питання

Рівень заробітної плати і закономірності його змін.



Номінальна заробітна плата

- ▶ сума грошей, яку працівник отримує за продаж своєї робочої сили.

Реальна заробітна плата

- ▶ виражається в кількості товарів і послуг, які працівник може придбати за свою грошову (номінальну) заробітну плату

Характеризує відношення між вартістю і ціною робочої сили, з одного боку, і вартістю і ціною життєвих засобів працівника, з іншого



Чинники, що впливають на підвищення реальної заробітної плати

- ▶ Зростання потреб найманих працівників
- ▶ Підвищення кваліфікації і відповідно зростання ціни робочої сили
- ▶ Позитивна динаміка номінальної заробітної плати
- ▶ Низький рівень інфляції та низька шкала податків
- ▶ Зростання валового внутрішнього продукту і національного доходу



14.10.2015
21:20

Чинники, що впливають на зниження реальної заробітної плати

- ▶ Високий рівень безробіття. Зниження попиту на робочу силу
- ▶ Зростання цін на продовольчі і непродовольчі товари
- ▶ Інфляція та висока шкала податків
- ▶ Інші чинники, пов'язані зі зменшенням обсягів виробництва



Індекс реальної заробітної плати

$$\text{Інд.р.з.п.} = \frac{\text{Інд.номінальної.з.п.}}{\text{Інд.цін}} 100\%$$

Номінальна заробітна плата зросла за рік із **1000 грн. до 1100 грн.**

Вартість споживчого кошика (індекс цін) — із **1000 до 1200 грн.**

У процентному вираженні це становитиме **110 і 120%.**

$$\text{Інд.р.з.п.} = \frac{110}{120} 100\% = 91,7\%$$

Тенденції зміни номінальної і реальної заробітної плати

- ▶ у розвинених країнах (країнах «Золотого мільярда») реальна заробітна плата має тенденцію до зростання
- ▶ у більшості країн світу спостерігалася тенденція зниження рівня реальної заробітної плати



Висновки по 3 питанню

1. Рівень заробітної плати проявляється в її номінальних і реальних величинах (номінальна і реальна заробітна плата).

2. Рівень реальної заробітної плати змінюється під впливом протилежно спрямованих підвищуючих та знижуючих факторів.



Дякую за увагу!



14.10.2015
21:20

36