

3. ТЕОРЕТИЧЕСКАЯ КОНЦЕПЦИЯ ЛОГИСТИКИ

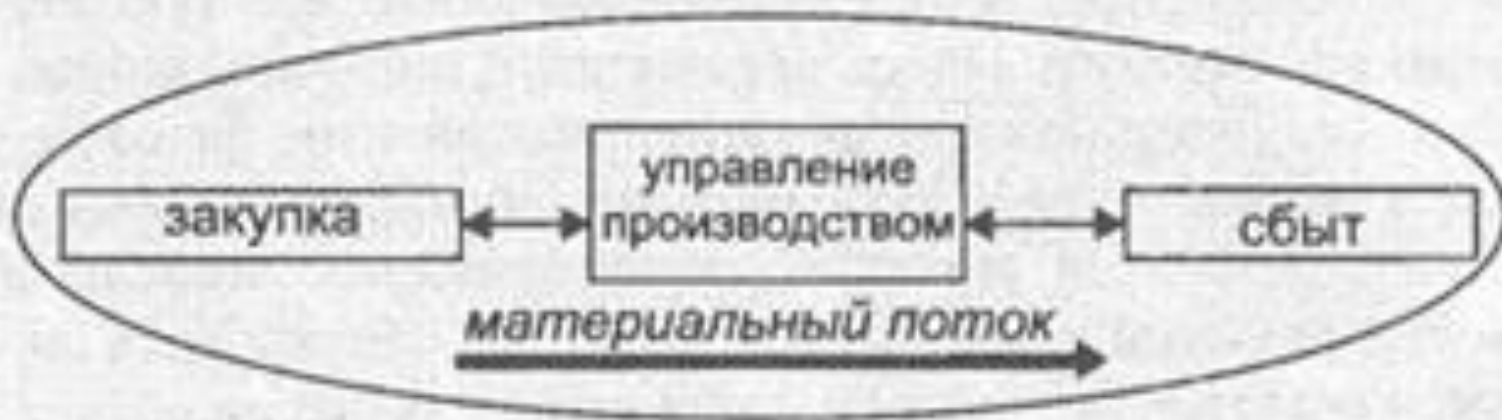
- 3.1 Теоретические основы логистики, семь правил логистики
- 3.2 Оценка функционирования логистической системы
- 3.3 Взаимодействие логистики в области управления с различными функциональными системами

1. Теоретические основы логистики

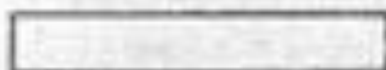
Основные элементы логистической системы:

- 1. Закупка*
- 2. Склады*
- 3. Запасы*
- 4. Транспорт*
- 5. Информация*
- 6. Сбыт*
- 7. Кадры*

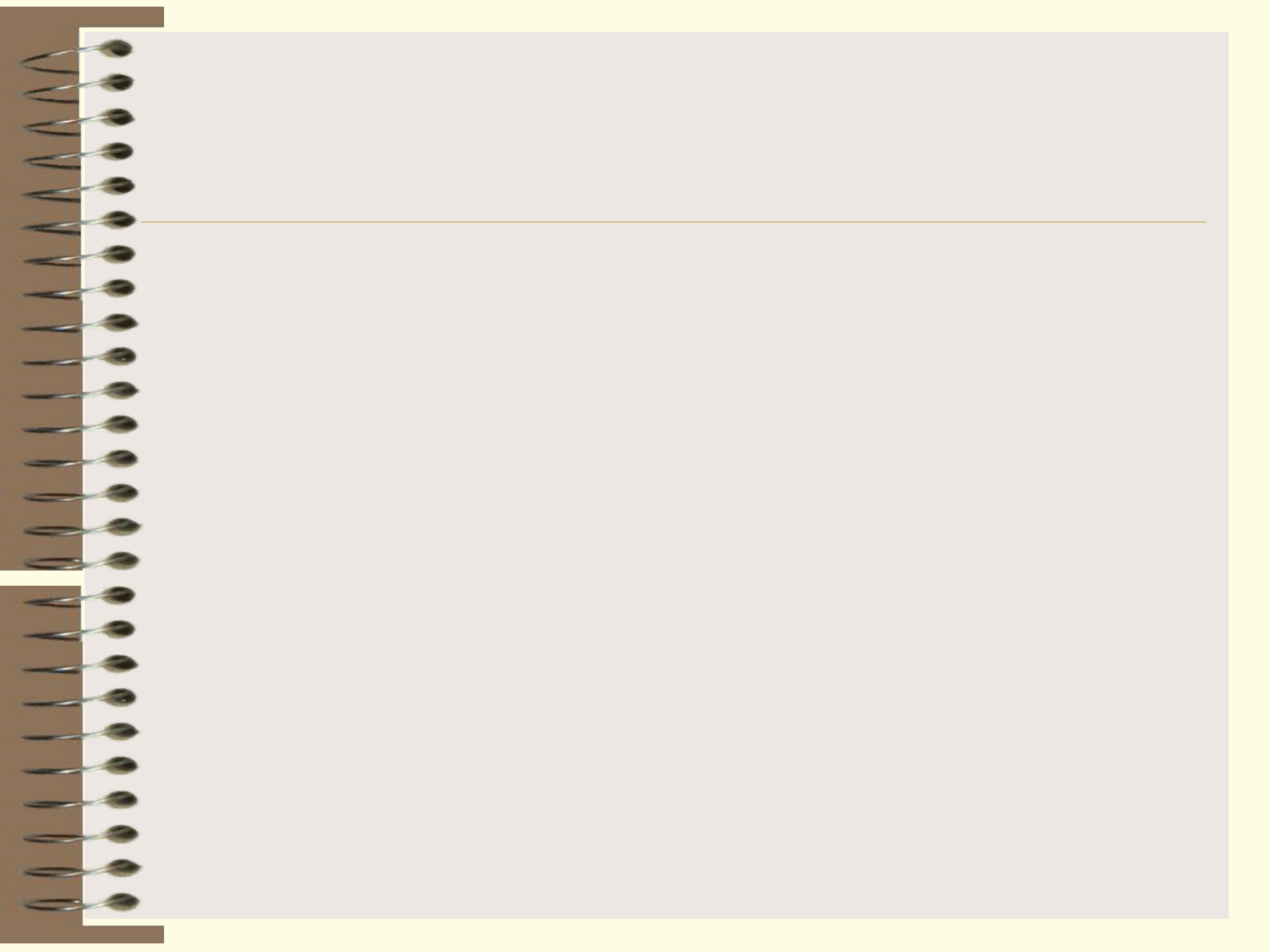
Микрологистическая система



Условные обозначения:



Принципиальная схема микрологистической системы



Свойства логистической системы

1. Целостность и делимость.
2. Взаимосвязь элементов.
3. Организованность совокупности элементов.
4. Интегративные качества.

Элементы логистики



Распределение логистических функций между участниками

Логистическая функция	Участник логистического процесса			
	Транспорт общего пользования, экспедиционная фирма	Предприятия оптовой торговли	Коммерческо-посреднические организации	Склады готовой продукции предприятий-изготовителей
Формирование хозяйственных связей по поставкам продукции или оказанию услуг, их развитие, корректировка и рационализация	X	X	X	

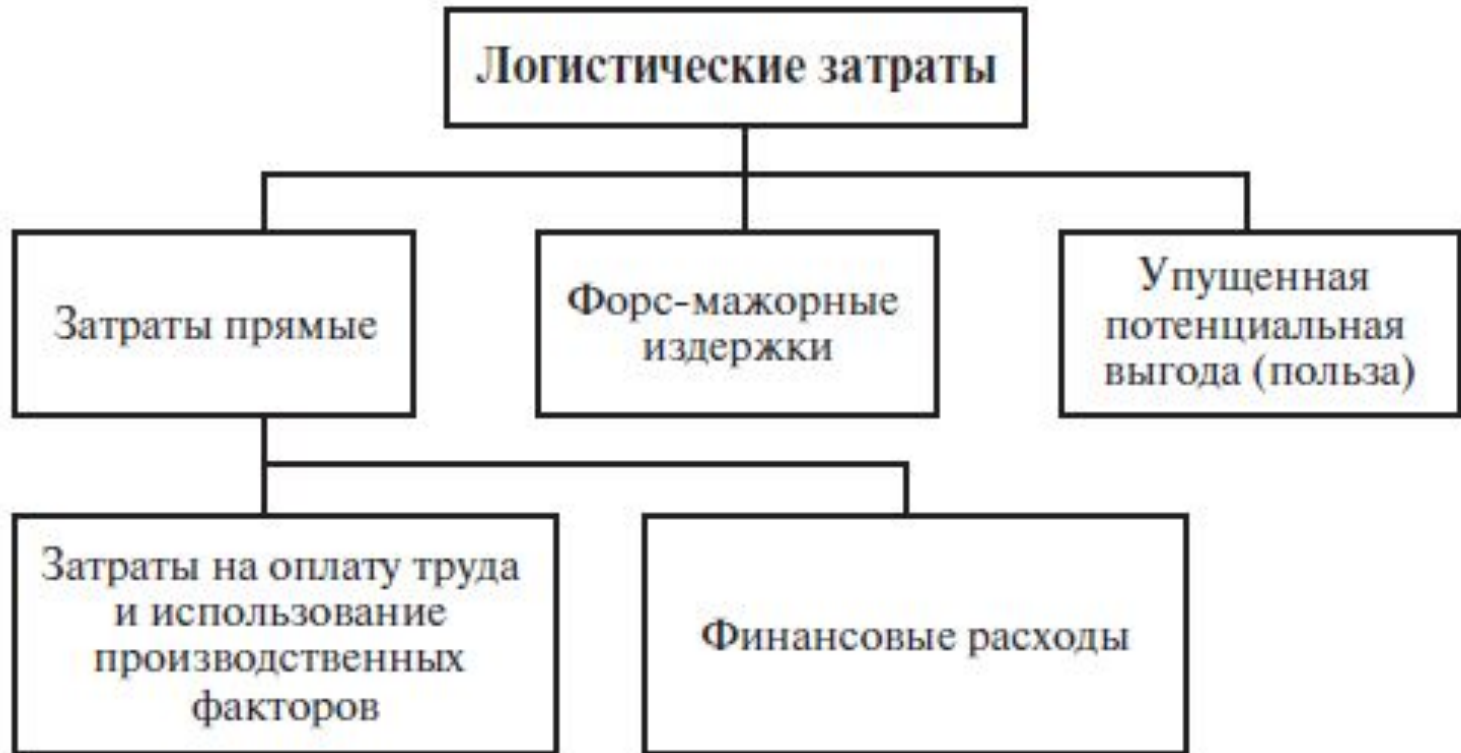
Определение объемов и направлений материалопотоков		X	X	
Прогнозирование потребности в перевозках	X	X	X	
Определение последовательности продвижения товаров через места складирования, определение оптимального коэффициента складской ступенчатости при организации движения товаров			X	
Развитие, размещение и организации складского хозяйства		X	X	
Управление запасами в сфере обращения		X	X	
Осуществление перевозок и транспортно-экспедиционных операций в пути прохождения грузов к местам назначения	X			

Выполнение операций, которые предшествуют и завершают перевозки - упаковка, маркирование, подготовка к погрузке, погрузочно-разгрузочные работы		X		X
Управление складскими операциями – сдача и прием грузов, хранение и подсортировка грузов, подготовка необходимых ассортиментов		X		X



Декомпозиция процесса продвижения заказа

2. Оценка функционирования логистической системы



Структура логистических затрат

1. По основным фазам потока

Затраты на фазе процессов закупок (снабжения)	Затраты на фазе производства	Затраты на фазе дистрибуции (реализации)
---	------------------------------	--

2. По местам возникновения затрат

Функциональные подразделения			Подразделения, связанные с движением потока	
Отдел снабжения	Отдел реализации	Отдел транспорта	Складское подразделение	Транспортное подразделение

3. По основным компонентам логистических процессов

Затраты на физическое продвижение материалов	Затраты на запасы	Затраты на информационные процессы
--	-------------------	------------------------------------

4. По видам затрат

Материальные затраты			Нематериальные затраты				Прочие (форс-мажорные) издержки, непосредственно отражающиеся на финансовых показателях предприятия
Амортизация	Потребление материалов, топлива и энергии	Сторонние материальные услуги	На оплату труда	На нематериальные услуги	Стоимость привлечения стороннего капитала	Денежные выплаты в виде налогов и платежей	

5. По отношению к изменению масштабов деятельности

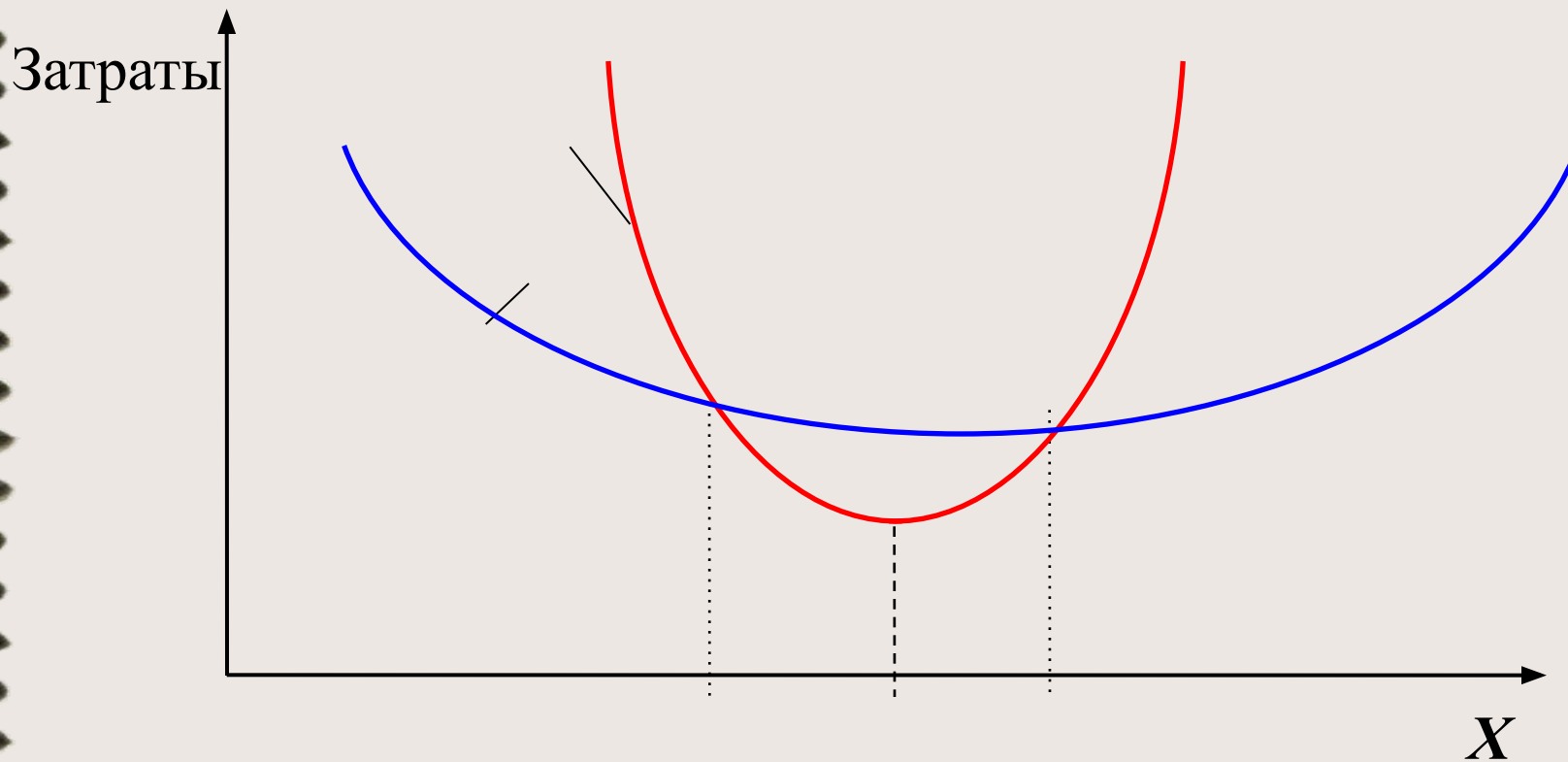
Переменные	Условно-постоянные
------------	--------------------

6. По отношению к финансовым результатам

Стоимость потребленных производственных факторов	Затраты, относимые на чистую продукцию	Затраты, непосредственно формирующие финансовый результат	Упущенная выгода
--	--	---	------------------

Классификация логистических затрат по различным критериям

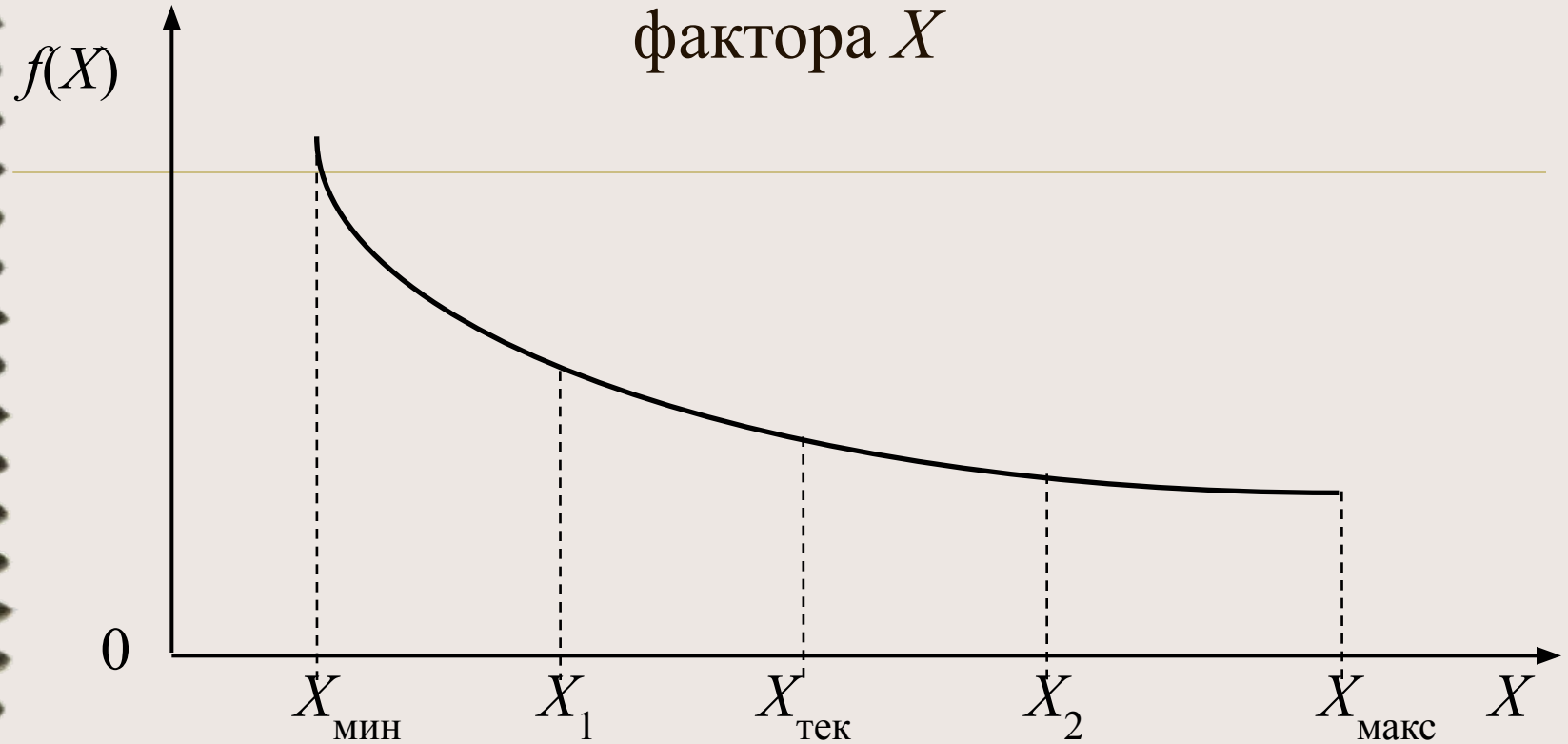
Изменение суммарных затрат на логистику при изменении внешнего фактора



1 -

2 -

Дифференциальная функция распределения фактора X



где Z_i - функция изменения затрат на логистику от X для i -го варианта логистической системы (1 - базовая, 2 - альтернативная)

Взаимодействие логистики с основными управленческими функциями предприятия

Вид деятельности	Производство и технология планирования	Маркетинг	Финансирование и администрирование
		Выбор каналов распределения	Разработка информационной системы
	Планирование складской сети		
	Система складской обработки грузов		
	Планирование производства		
		Выработка целей обслуживания потребителей	
	Выбор транспортной модели		

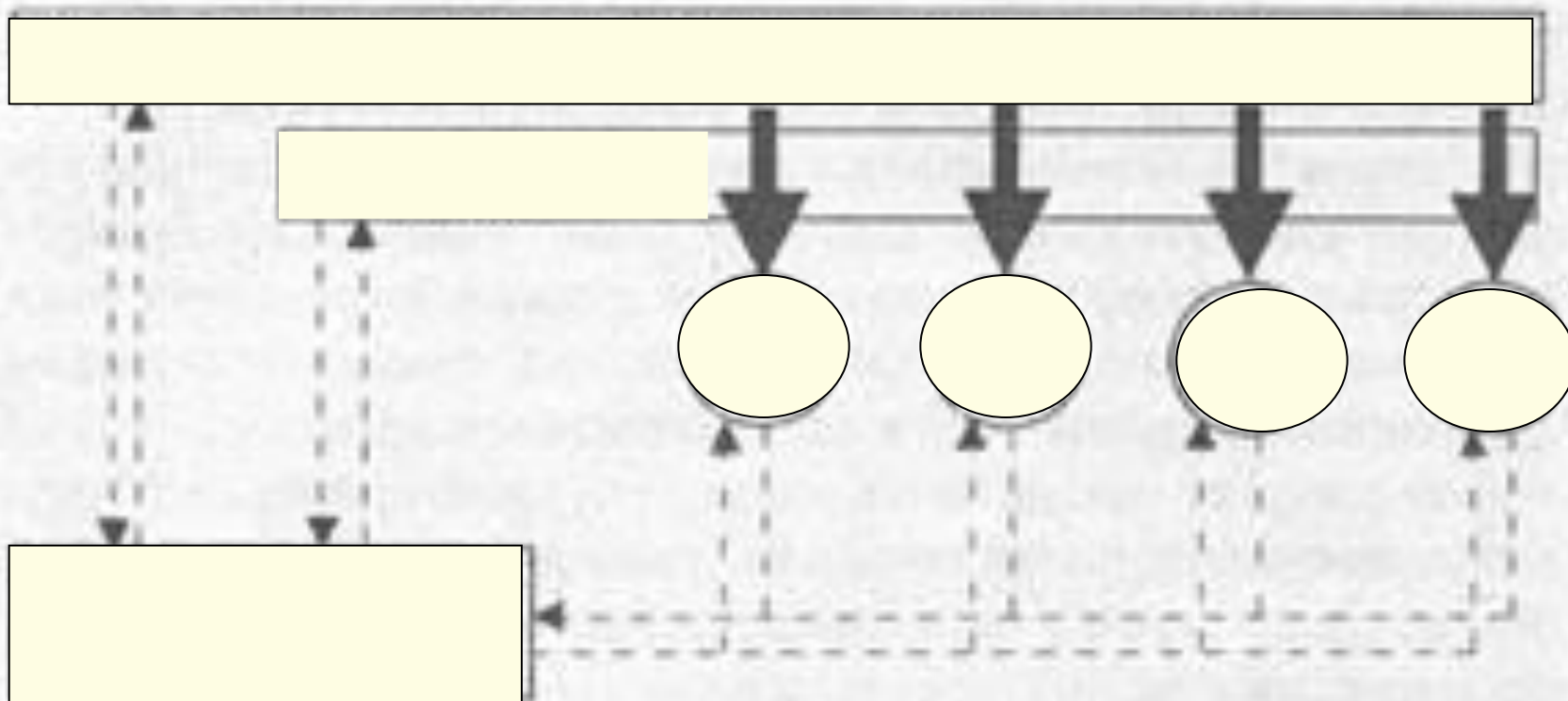
Взаимодействие логистики с основными управленческими функциями предприятия

Вид деятельности	Производство и технология планирования	Маркетинг	Финансирование и администрирование
	Составление производственного календарного плана		Обработка заказов, ввод заказов в систему
	Диспетчеризация		Стоимостной анализ
			Потребление продукции
	Контроль запасов в процессе производства	Размещение запасов	
	Внутризаводской транспорт		
	Управление запасами готовой продукции		

Таблица 3

Примерное распределение основных логистических функций между различными службами предприятия

Наименование функции	Наименование службы			
	логистика	маркетинг	финансы	планирование производства
Планирование товара	X	X		X
Планирование услуг	X	X		X
Упаковка	X	X	X	X
Снижение производства сырья, материалами, комплектующими частями	X			X
Положение запасов в системе распределения	X			X
Контроль производственных процессов	X			X
Проектирование и развитие складского хозяйства предприятия	X		X	X
Финансирование оборудования	X		X	
Управление транспортом	X		X	
Управление запасами	X		X	X



Условные обозначения



потоки информации



потоки железобетонных конструкций

С

строительные объекты

Принципиальная схема обеспечения строительных объектов железобетонными изделиями по принципу "точно в срок"



Принципиальная схема процедуры бизнес-планирования