

В.В. Матершева

**ТЕОРИЯ ЭКОНОМИЧЕСКИХ  
ЦИКЛОВ**

**Модель Калдора**

Воронеж 2010

# Допущения модели

- ▣  $y$  – реальный НД
- ▣ Только рынок благ
- ▣ В SR  $I=I(y)$  – нелинейная
- ▣ В SR  $S=S(y)$  – нелинейная
- ▣ Эндогенная модель

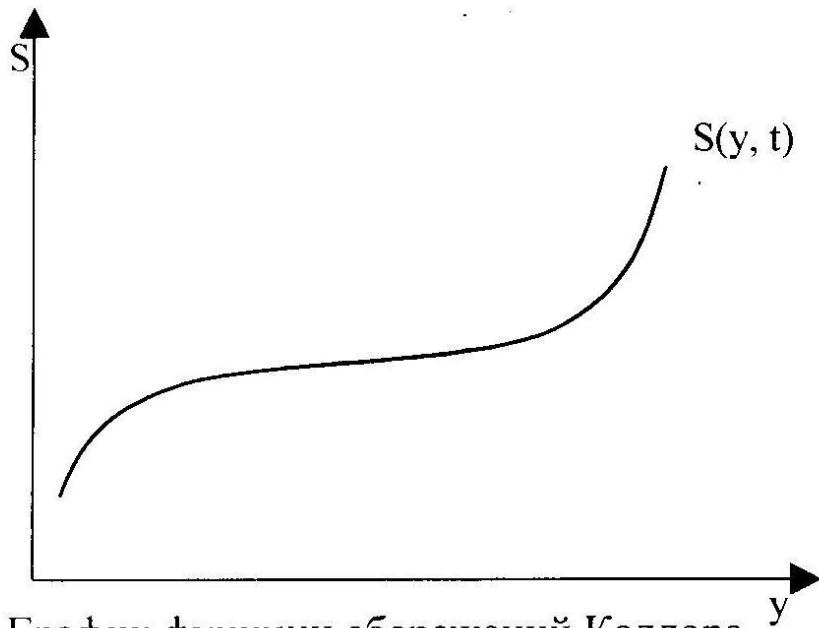


График функции сбережений Калдора.

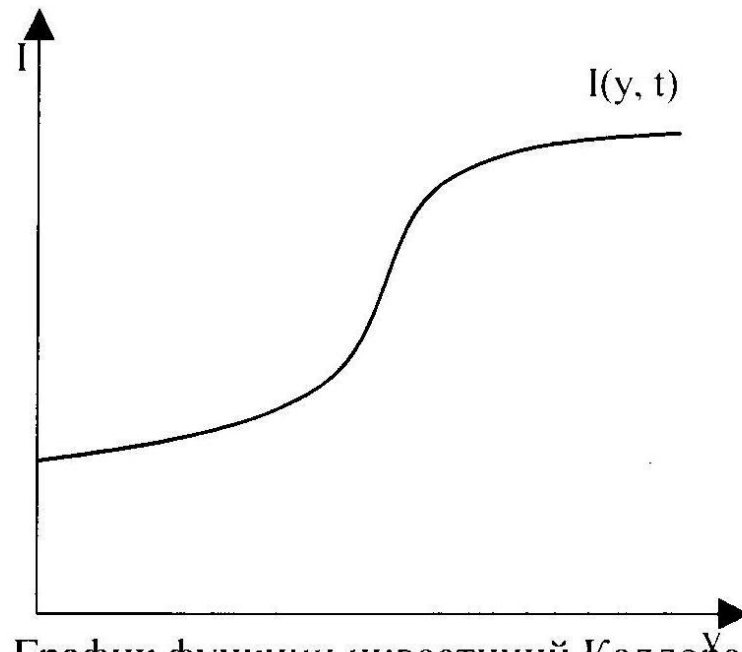


График функции инвестиций Калдора.

$$S=S(y):$$

1. При низком  $y$  MPS велика
2. При среднем  $y$  MPS снижается
3. При  $y > y_{\text{ср}}$  MPS растёт

В среднесрочном периоде  $I=I(y,t)$ ;  
 $S=S(y,t)$

Если  $y$  растёт в течении  $t$  лет и  
ожидается продолжение роста  $y$ , то  
растёт MPS (увеличение  $S1=S(y,t)$ )

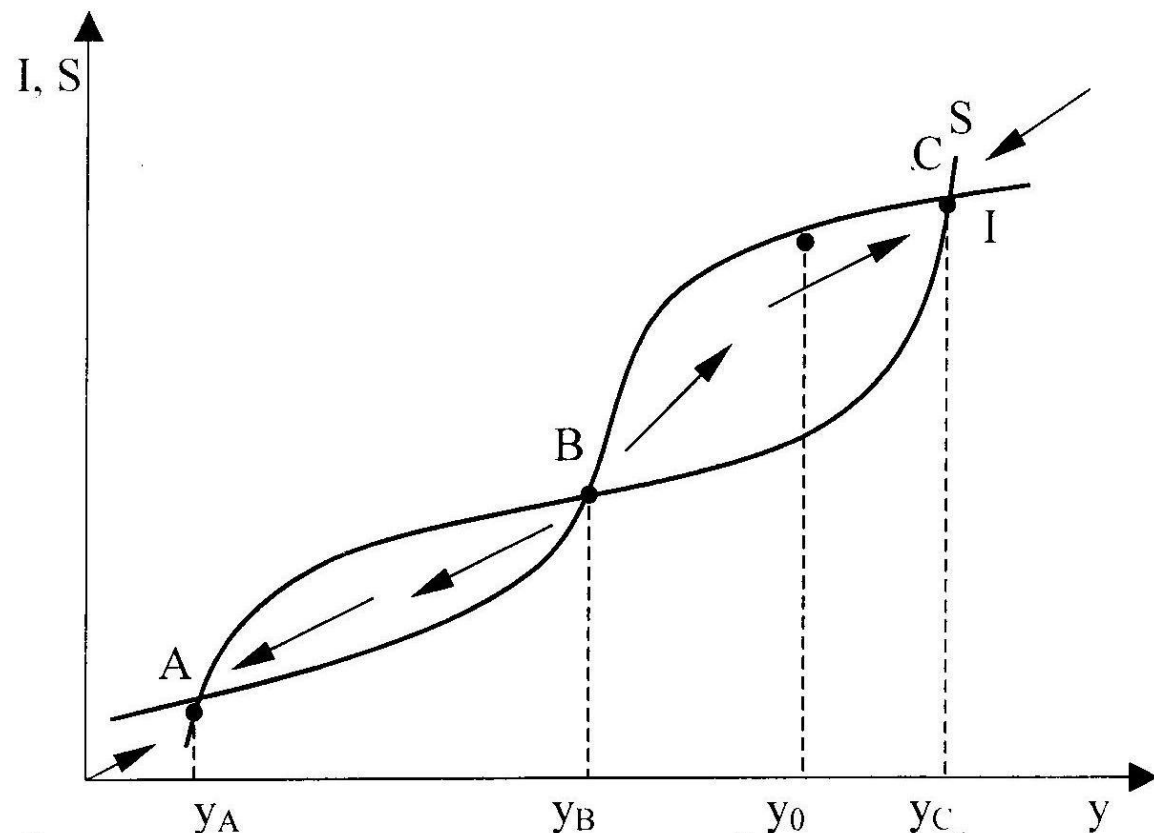
Рост  $y$  при заданной технологии  
возможен за счёт увеличения  $K \Rightarrow$   
 $K \rightarrow K_{opt} \rightarrow \downarrow J_i \rightarrow I_0 \rightarrow I_1$

$$J_i = \Delta I / \Delta y$$

# Равновесие $I=S$ (т. А, В, С)

т. В –  
неустойчивое  
равновесие

т. А, С –  
устойчивое  
равновесие



Разновидности равновесных состояний на рынке благ в модели экономических циклов Калдора.

т. В

$$y_A < y < y_B$$

$$S > I$$

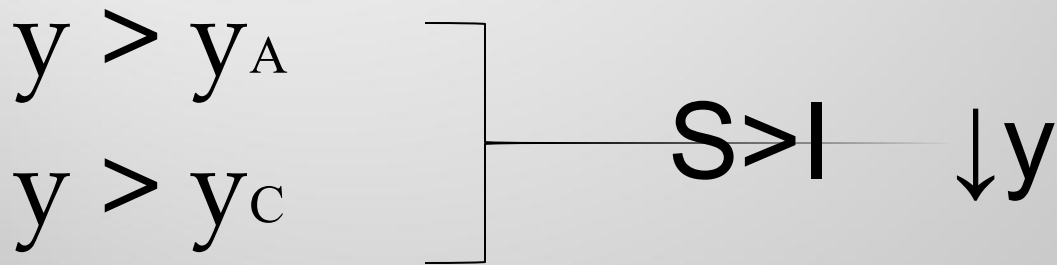
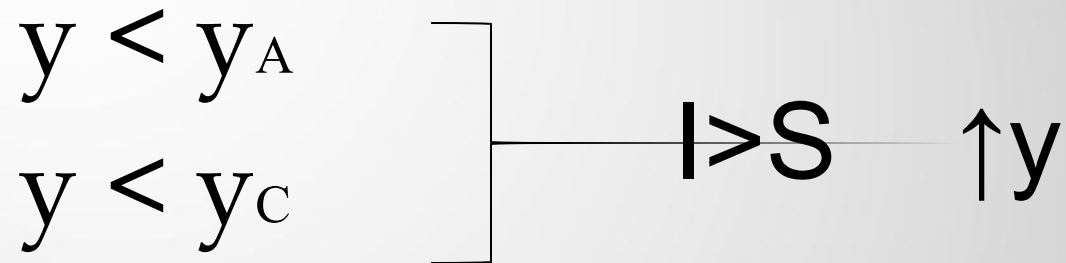
$\downarrow C \rightarrow$  избыток на рынке благ  $\rightarrow \downarrow y$

$$y_B < y < y_C$$

$$I > S$$

Дефицит на рынке благ  $\rightarrow \uparrow y$

# T. A, T. C





Т. А.:

Малый объём инвестиций ( $I$ ) –  
недостаточен для полного  
возмещения износа  $K$   
(амортизация).

$\downarrow K$  через  $t \rightarrow \uparrow J_i \rightarrow I_0 \rightarrow I_2$  (вверх)

Т. С:

у высокий  $\rightarrow$  через  $t \rightarrow K_{opt} \rightarrow I_0 \rightarrow$   
 $\rightarrow I_1$  (вниз)

Равновесие в SR может изменяться  
в результате  $\downarrow \uparrow$  MPS

Т. у<sub>0</sub>:

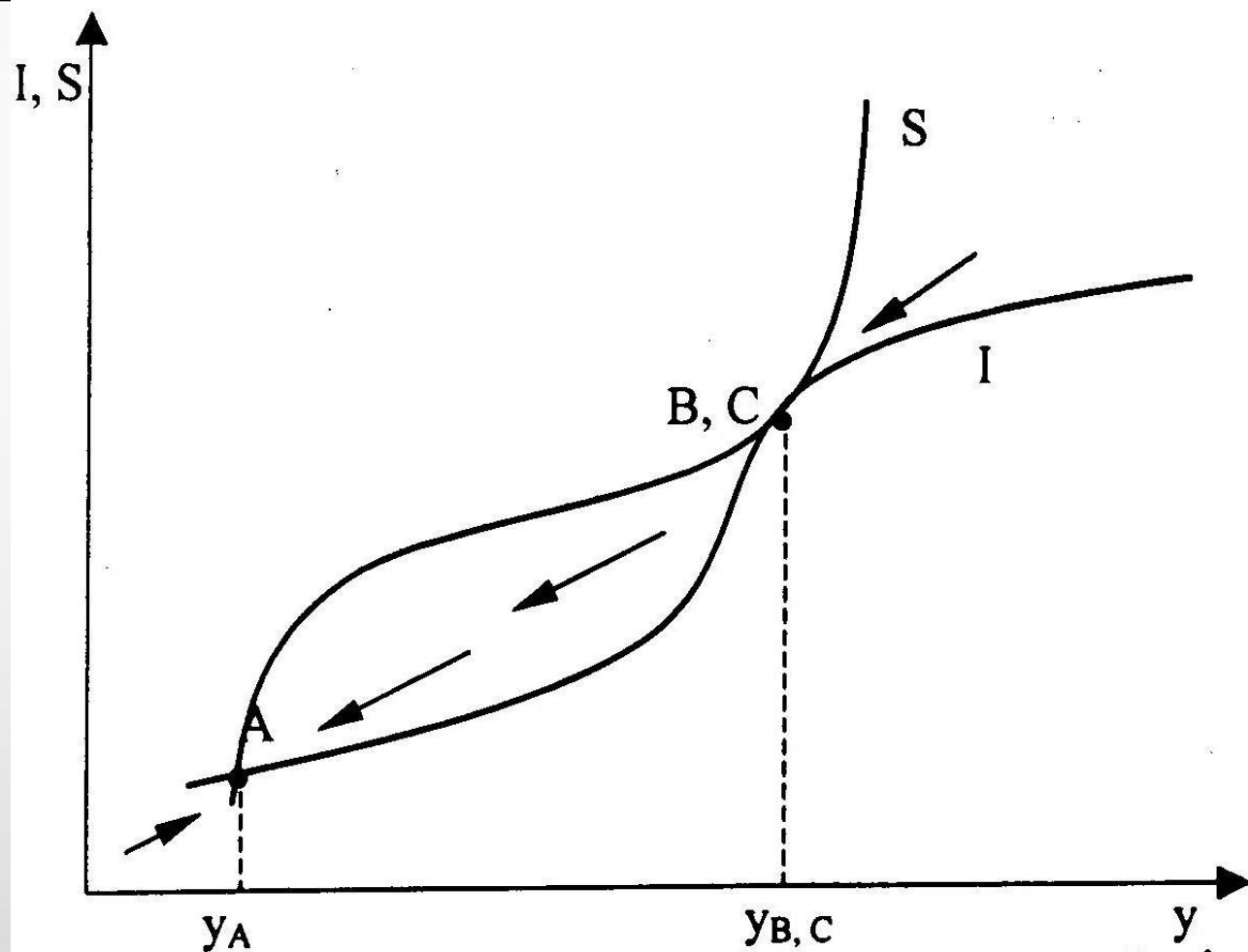
1.  $I > S \rightarrow$  дефицит  $\rightarrow \uparrow y$

$\rightarrow$  т. С – равновесие

$\rightarrow t \rightarrow \uparrow y \rightarrow \uparrow S_0 \rightarrow S_1$

2. т.к.  $K \rightarrow K_{opt} \downarrow I_0 \rightarrow I_1$

$\Rightarrow$  т. В, С



Смещение графиков функций сбережений и инвестиций в фазе бума.

т. В, С – неустойчивое равновесие

$y < y_{B,C}$   $S > I \rightarrow$  избыток  $\rightarrow \downarrow y \rightarrow y_A$

т. А – устойчивое равновесие

т. А:

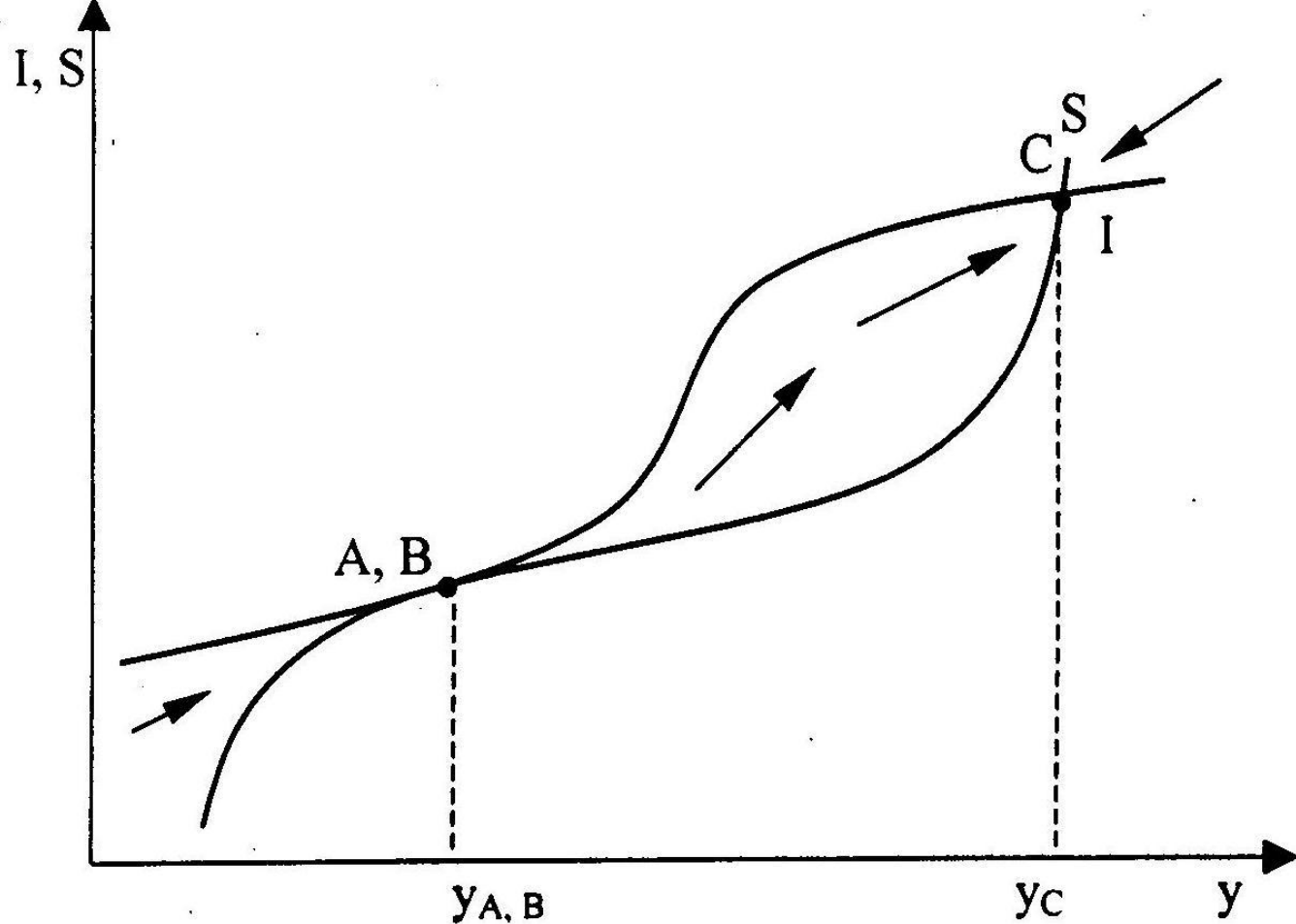
$y_A - \text{мал} \rightarrow S_0 \rightarrow S_2 \rightarrow t \rightarrow$

сократятся запасы готовой

продукции  $\rightarrow$  дефицит благ  $\rightarrow \uparrow y$

$\rightarrow \uparrow I \rightarrow I_2 \rightarrow I_0 \Rightarrow \downarrow S \uparrow I$

$\Rightarrow \text{т. А} = \text{т. В}$



Смещение графиков функций сбережений и инвестиций в фазе оживления.

т. А, В – равновесие неустойчиво

При  $y > y_{A, B} \rightarrow$  дефицит  $\rightarrow y_{A, B} \rightarrow y_C(t, C)$

**Спасибо за  
внимание!**