

**Теория полезности
и поведения
потребителя**

Тема 5. Теория полезности и поведения потребителя.

Теория маржинализма.

Закон убывающей предельной полезности. Общая и предельная полезность.

Принцип максимизации полезности. Кардиналистский подход.

Ординалистский подход к анализу поведения потребителя.

Кривые и карта безразличия. Предельная норма замены.

Бюджетная линия. Равновесие (оптимум) потребителя.

Реакция потребителя на изменение дохода. Кривые Энгеля.

Реакция потребителя на изменение цены. Эффект дохода и эффект замещения.

ДЗ: 1. Примеры действия Закона убывающей MU по вертикали и горизонтали

2. Частные случаи для MRS: $MRS = \text{const}$; $MRS = 0$ (примеры, графики)

3. Вывести уравнение бюджетной линии

4. Изменения положения бюджетной линии (графики)

5. Линия «доход - потребление» для качественных и не качественных благ (графики)

Теория маржинализма

Представители маржинализма

- **К. Менгер** и его последователи **Ф.Визер, Э.Бем-Баверк** (Австрия)
- **У. Джевонс** (Англия),
- **Л.Вальрас** (Швейцария).
- **А.Маршалл** (Англия)

Центральная проблема

Эффективное распределение и использование ресурсов

Обоснование рационального поведения потребителя

Методология маржинализма

- Субъективно-психологический подход (Методологический индивидуализм)
- Статический подход
- Равновесный подход
- Экономическая рациональность
- Предельный анализ
- Математизация

Принципы маржинализма

- Суверенитет потребителя
- Свобода потребительского выбора
- Рациональное поведение
- Голосование долларом

Школы маржинализма

- **Кардиналистская школа (кардинализм)**
Количественный подход к анализу полезности, основан на использовании условных единиц полезности (ютилей).

Представители: У.Джевонс, К.Менгер, Ф.Визер, Э. Бем-Баверк, Л.Вальрас.

- **Ординалистская школа (ординализм).**
Порядковый подход на основе кривых безразличия.

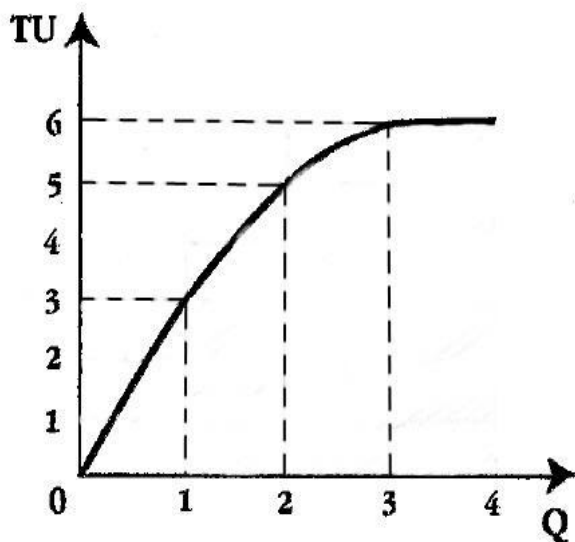
Представители: Ф.Эджуорт, В.Парето, Р.Аллен, Дж.Хикс, Е.Слуцкий.

Полезность (Utility)

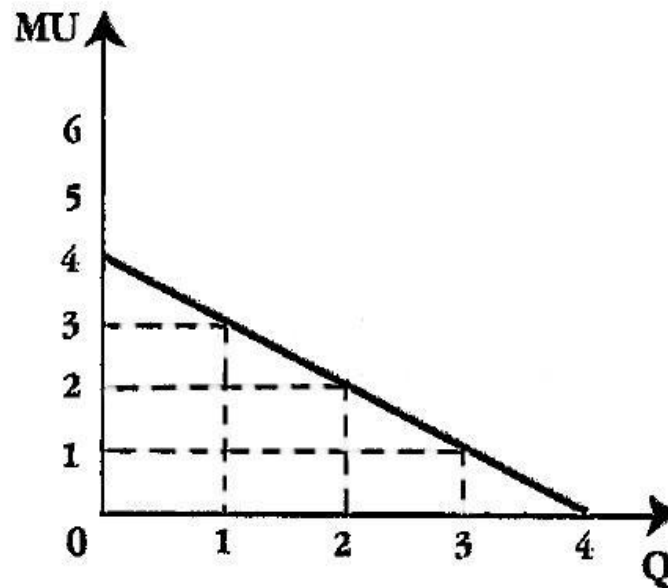
– это способность экономического блага удовлетворять одну или несколько потребностей человека.

(англ. философ И.Бентам, конец 18 –середина 19 века)

TU общая полезность
(total utility) полезность
суммы благ



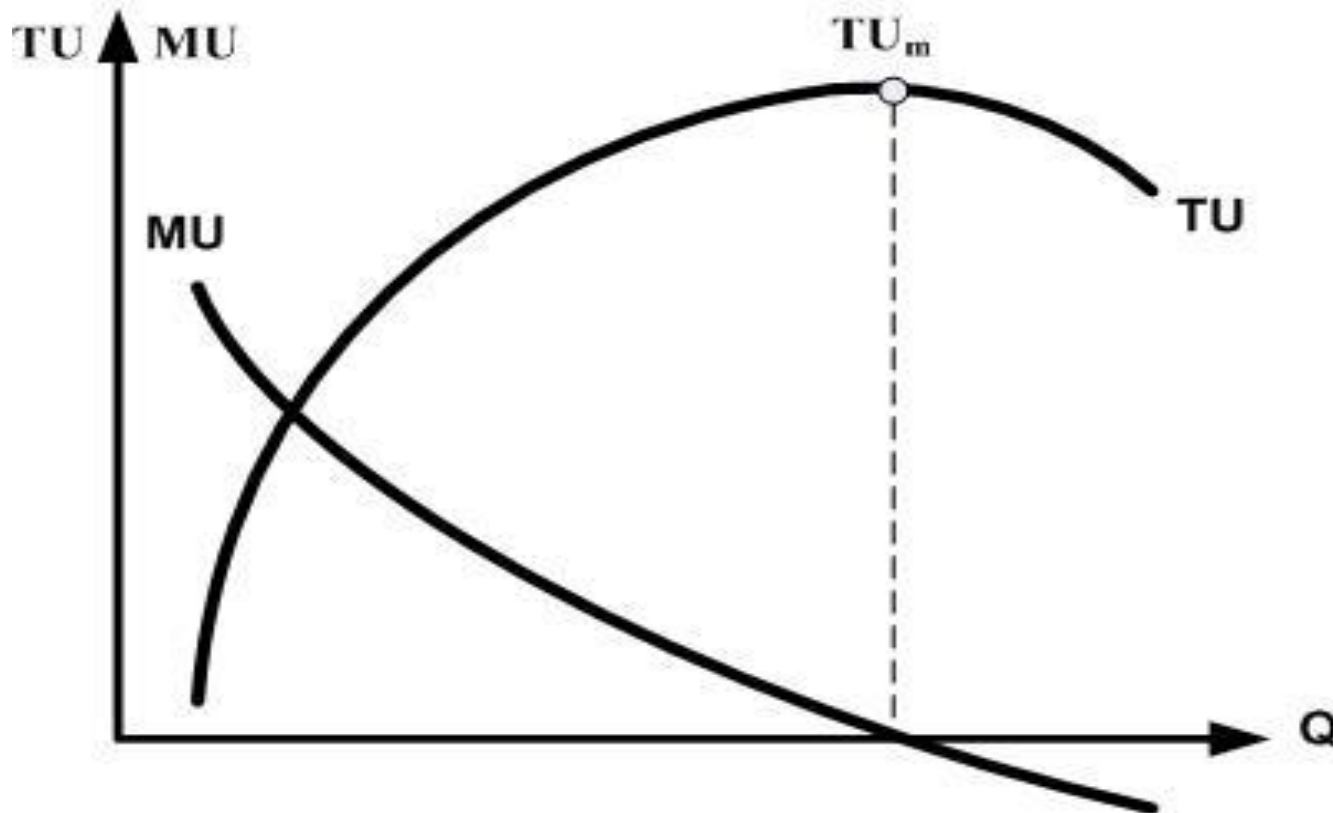
MU предельная полезность
(marginal utility) полезность
последней единицы блага



$$U = f Q$$

TU и MU

$$\text{MU} = \frac{\Delta \text{TU}}{\Delta Q} \quad \text{MU} = (\text{TU})'$$



Закон убывающей предельной полезности первый закон Госсена

**При прочих равных условиях увеличение количества блага
сопровождается снижением его полезности**

Условия: 1. Качество блага = const

2. Потребитель ориентируется на $Q \max$

- **По вертикали:** предельная полезность блага снижается, если оно предназначено для удовлетворения одной конкретной потребности.
- **По горизонтали:** предельная полезность блага снижается, если оно используется в альтернативных целях.

Принцип максимизации полезности

второй закон Госсена

$$U_{\text{MAX}} \rightarrow \frac{MU_x}{P_x} = \frac{MU_y}{P_y} = \dots = \lambda$$

P_x, P_y - цены спроса λ - предельная полезность денег

- Равновесие потребителя достигается, когда последний \$ потраченный на покупку товара X приносит такой же прирост полезности, как и последний \$ потраченный на покупку товара Y.
- Равенство взвешенных предельных полезностей

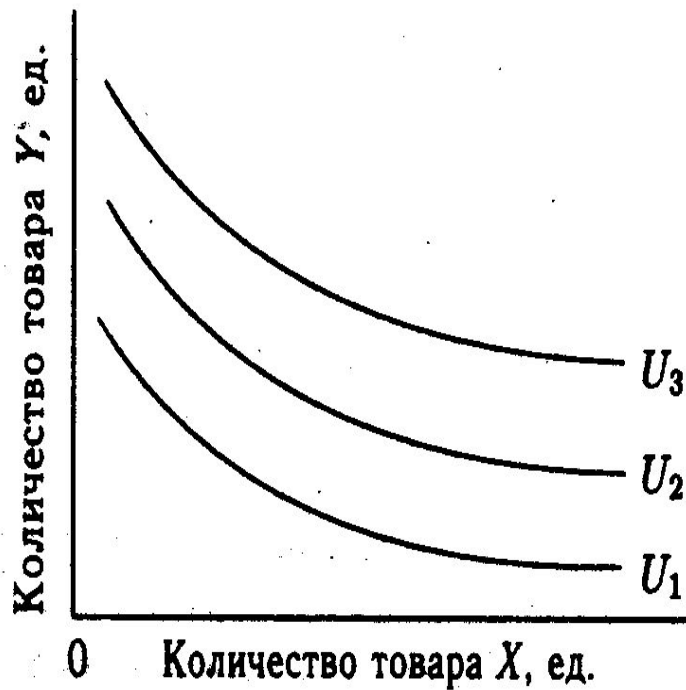
Равновесие (оптимум) потребителя. Ординалистский подход

Аксиомы порядкового подхода:

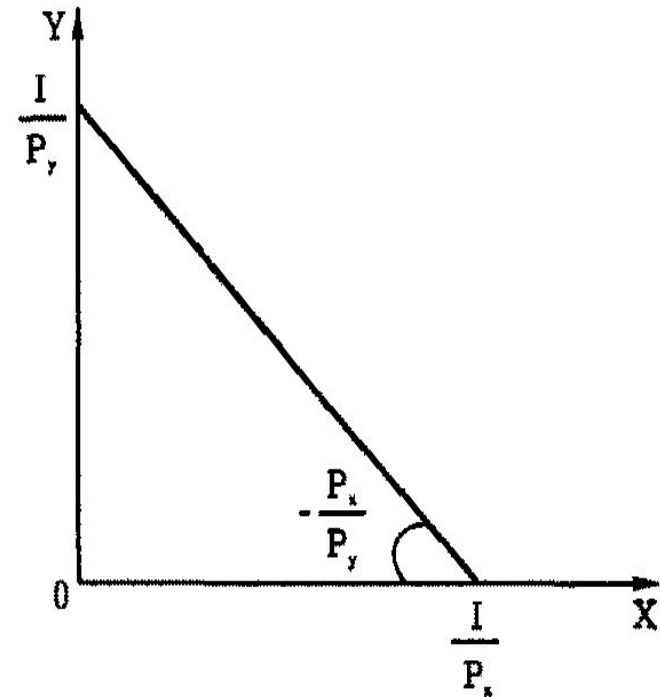
- полной упорядоченности, отражает предпочтения потребителя: $x > y$, $x < y$, $x \sim y$;
- перехода (транзитивности): если $x > y > z$, то $x > z$, $x \sim y > z$, $x > y \sim z$;
- не насыщения, чем больше благ у потребителя, тем более удовлетворённым он себя чувствует;
- независимость от внешних воздействий.

Модель равновесия потребителя

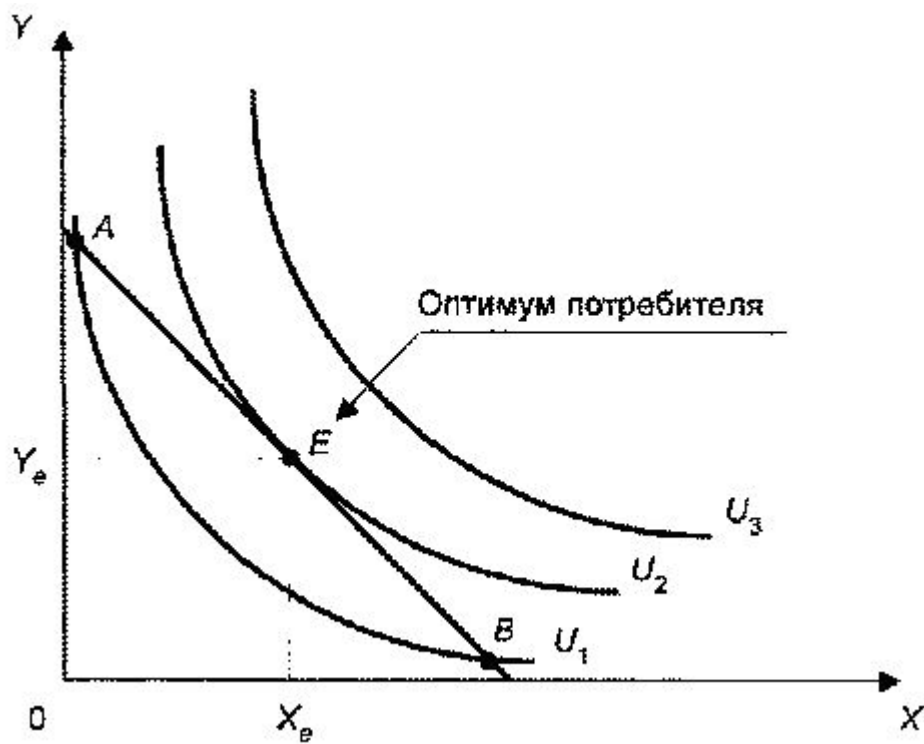
Карта кривых безразличия



Бюджетная линия.



Модель равновесия потребителя



Свойства кривых безразличия

- Кривая безразличия может быть проведена в любой точке пространства (это принцип свободы доступа).
- Кривые безразличия имеют отрицательный наклон, так как снижение потребления одного блага предполагает увеличение потребления другого блага при сохранении их общей полезности.
- Кривые безразличия не могут пересекаться, так как определенные комбинации благ x и y соответствуют только одной величине суммарной полезности.
- Чем более удалена кривая безразличия от начала координат, тем больше суммарная полезность этих благ.
- Кривые безразличия выпуклы к началу координат, это обусловлено снижением предельной нормы замены одного блага другим при движении по кривой безразличия сверху вниз.

MRS Предельная норма замены

- $MRS = - \Delta y / \Delta x$ $MRS = - dy / dx$
- MRS показывает, от какого количества блага Y потребитель готов отказаться в пользу увеличения блага X на одну предельную единицу, сохраняя при этом тот же уровень общей полезности.
- Величина MRS соответствует угловому коэффициенту наклона касательной, проведённой к точке на кривой безразличия.
- Частные случаи для MRS: $MRS = \text{const}$; $MRS = 0$

Бюджетная линия.

$$I = P_x \cdot Q_x + P_y \cdot Q_y \quad Q_y = \dots\dots\dots$$

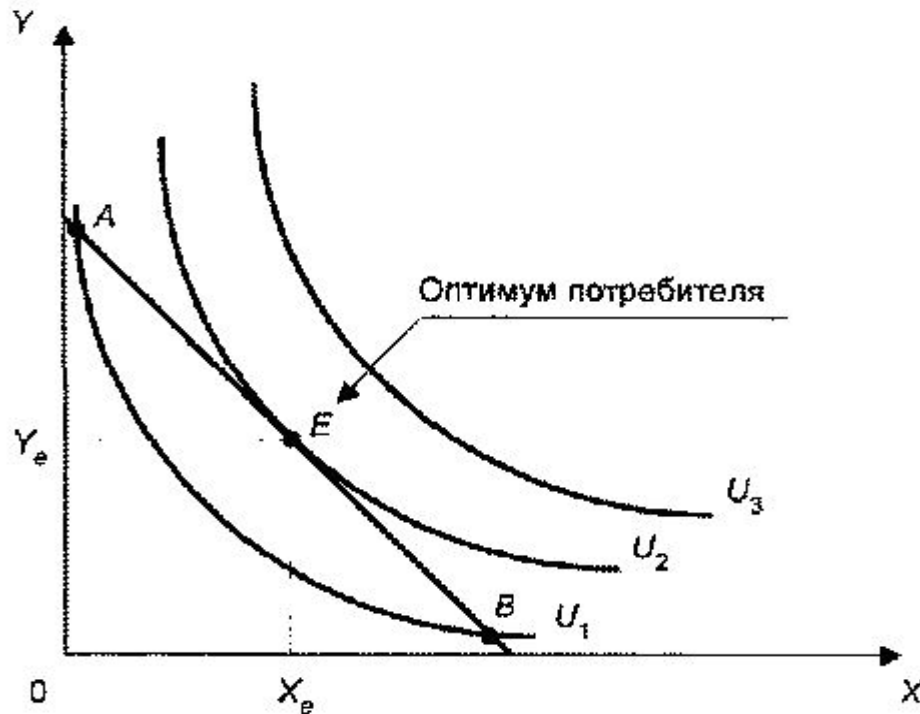
Свойства бюджетной линии:

- Линия всегда прямая. Строится на основе двух точек. Пересечение бюджетной линии с осями определяется на основе деления дохода (I) на цену каждого товара (P_x, P_y).
- Бюджетная линия имеет всегда отрицательный наклон.
- Наклон линии определяется соотношением цен товаров X и Y.
- Изменение дохода потребителя сопровождается параллельным смещением линии.

Равновесие потребителя

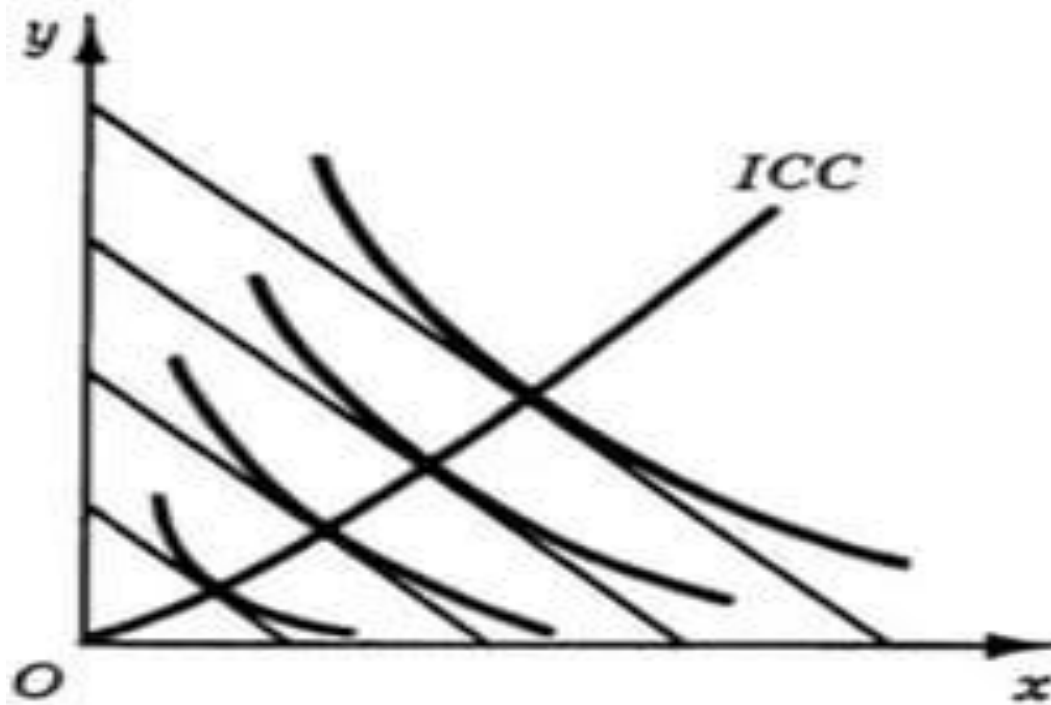
Равновесие потребителя достигается в точке E , которая соответствует достижению максимальной полезности благ X и Y в пределах ограниченного дохода потребителя.

Графическое пояснение: бюджетная линия совпадает с касательной, проведенной к самой удаленной кривой безразличия.



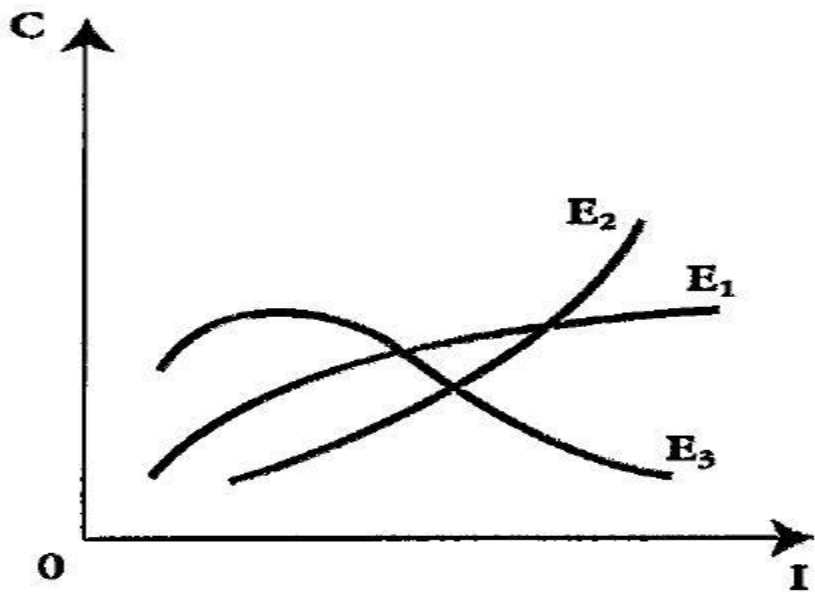
Реакция потребителя на изменение дохода

Линия «Доход – потребление»



Кривые Энгеля

Э.Энгель, 19 век - немецкий экономист и статистик, занимался анализом влияния изменения дохода на структуру потребительских расходов.



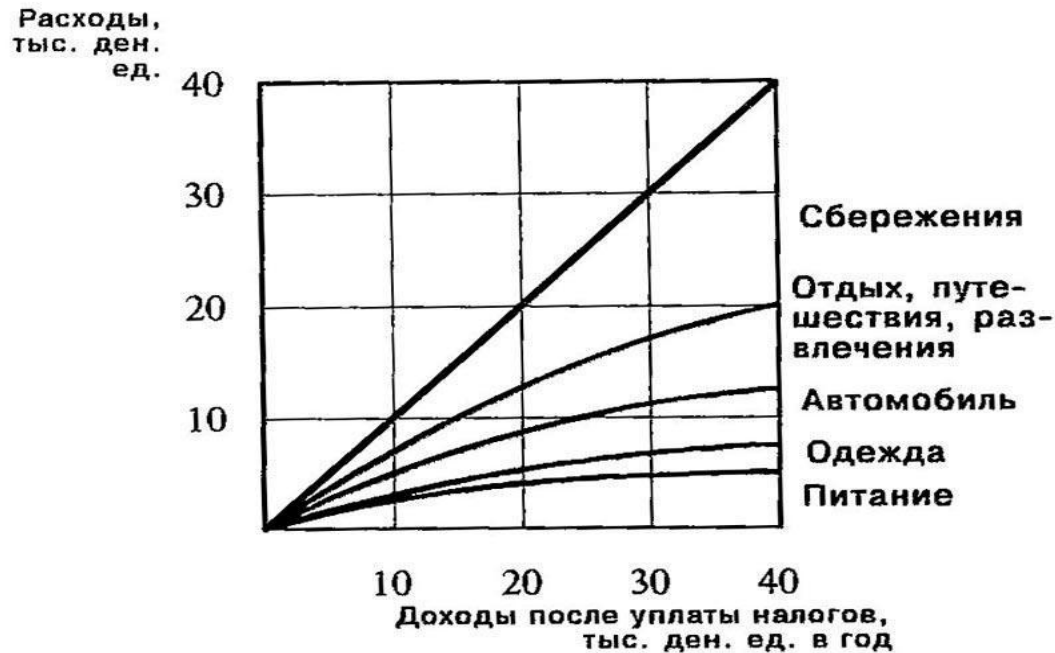
E_1 — кривая для нормальных товаров;

E_2 — кривая для предметов роскоши, качественных товаров;

E_3 — кривая для некачественных товаров.

Кривые Энгеля

Законы Энгеля – это закономерности, отражающие изменения структуры расходов домашних хозяйств и отдельных личностей исходя из динамики роста получаемого ими дохода.



Реакция потребителя на изменение цены

Линия «Цена - потребление»

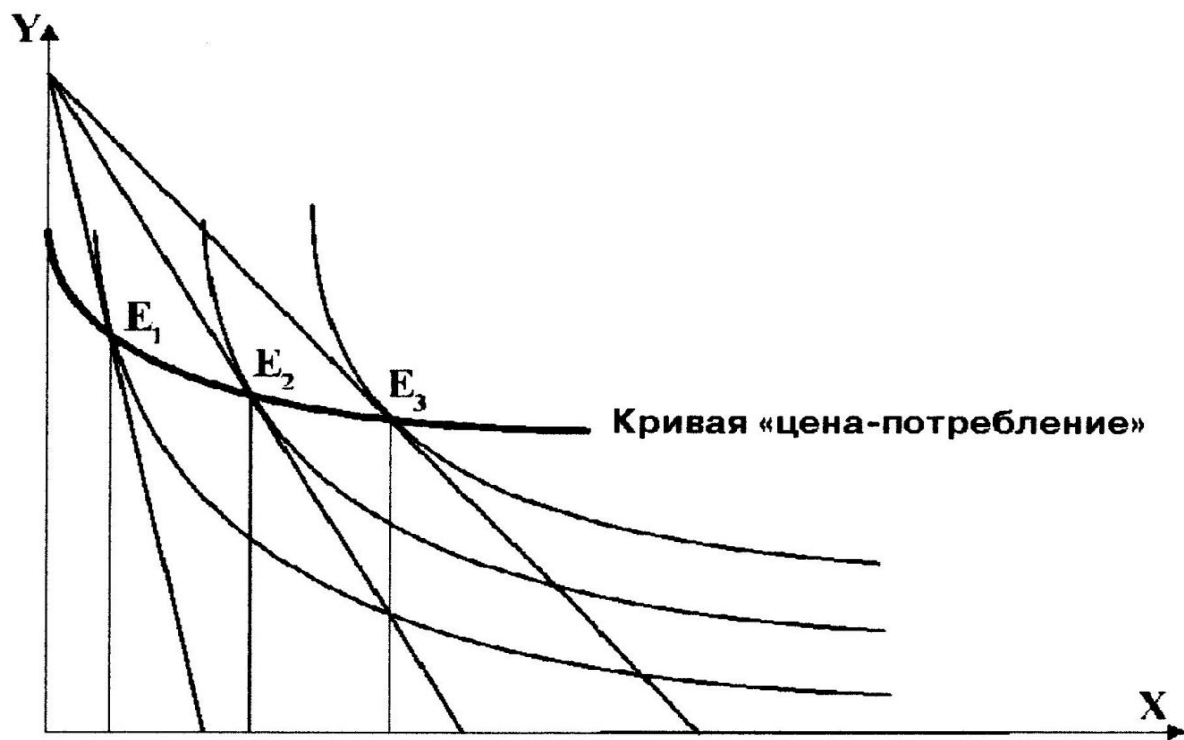
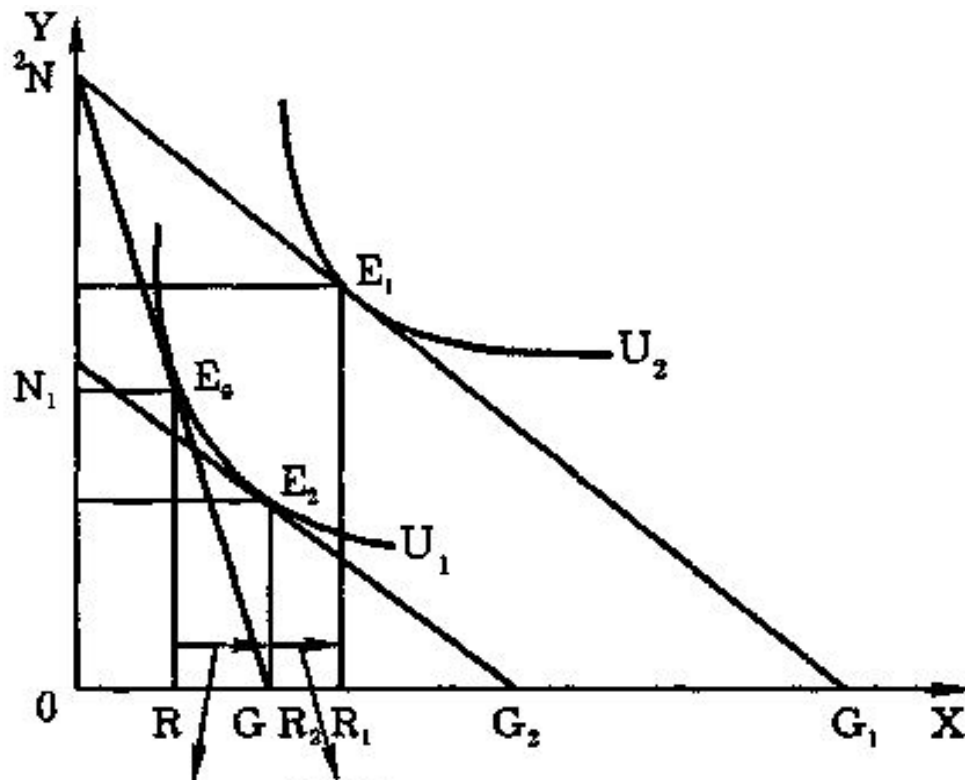


Рис. 5.9. Кривая «цена-потребление»

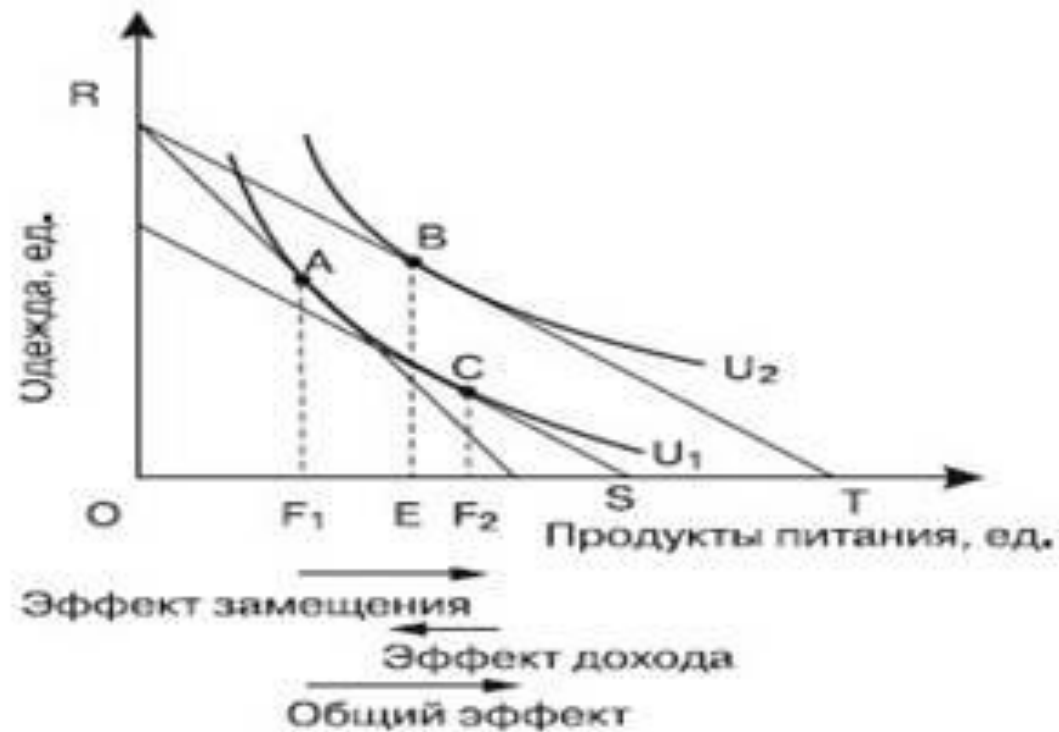
Эффект дохода и эффект замещения для качественного блага (по Хиксу)



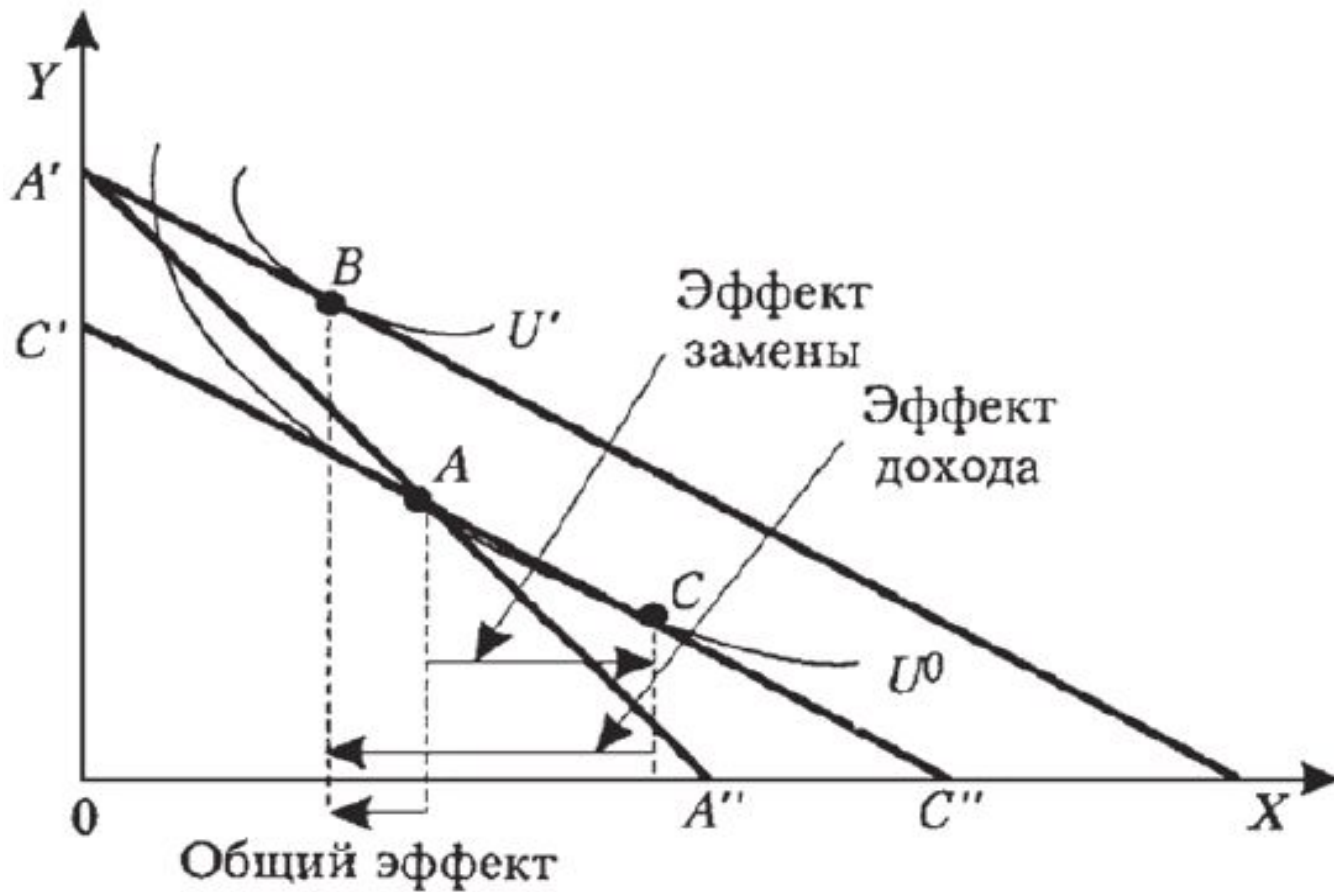
Эффект замещения

Эффект дохода

Эффект дохода и эффект замещения для не качественного блага (по Хиксу)



Эффект дохода и эффект замещения для товаров Гиффена (по Хиксу)

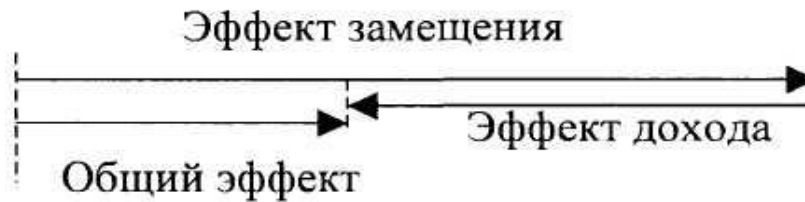


**Эффект дохода и эффект замещения
(субституции) при снижении цены товара X ($P_x \downarrow$)**

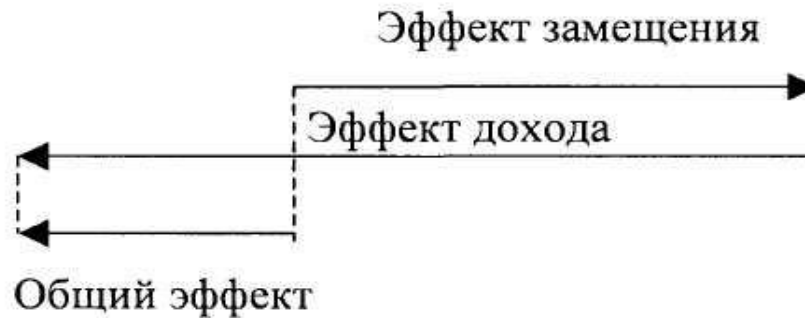
1. Нормальный
(стандартный)
товар



2. Низкокачественный
товар



3. Товар Гиффена



Эффект дохода и эффект замещения для качественного блага (по Слуцкому)

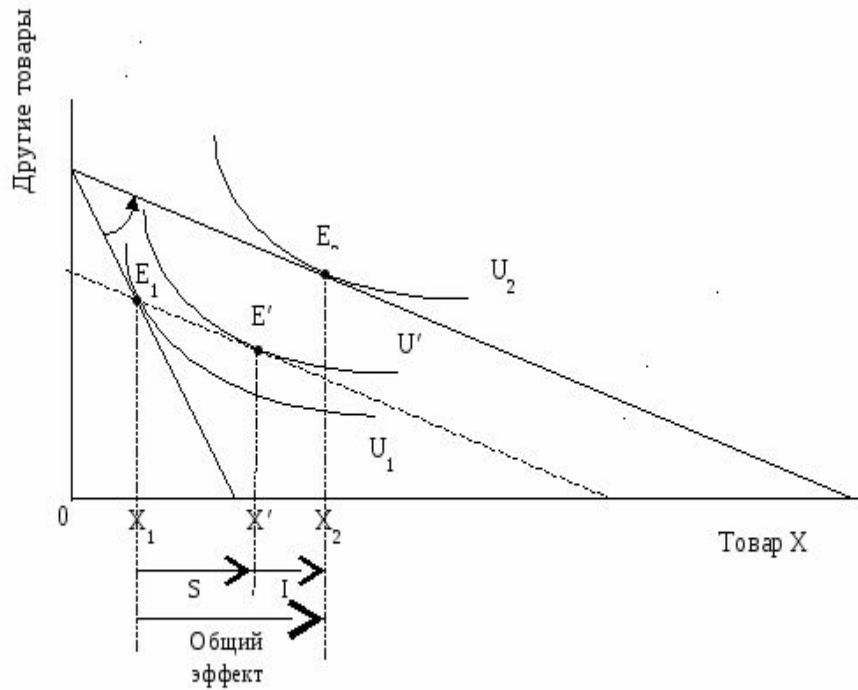


Рис. 4-8. Эффекты дохода и замещения для нормального товара (подход Слуцкого).