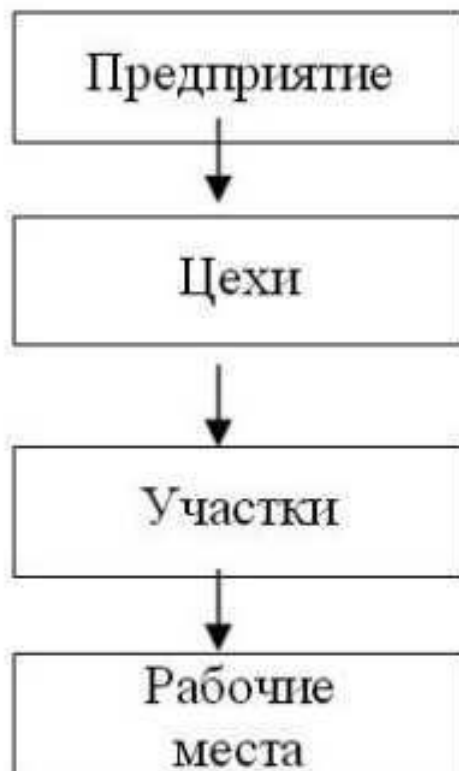


*Цеховая структура
производства*

*Выполнил:
Студент 41 БЖД
Гильматдинов М.М.*

Цеховая



Бесцеховая



```
graph TD; A[Цех] --> B[Основного производства]; A --> C[Вспомогательного производства];
```

Цех

Основного производства

Вспомогательного производства

**Цеховая структура
управления
характеризуется
созданием при
начальнике цеха
функционального
аппарата по важнейшим
функциям производства:**



- *разработке технологии;*
- *нормированию и оплате труда;*
- *технико-экономическому и оперативно-календарному планированию;*
- *ремонту оборудования.*

Цех

Вспомогательные
службы

Группа механика
цеха

Группа энергетика
цеха

Бюро
инструментального
хозяйства

Инструментально-
раздаточная
кладовая

Основные
производственные
участки

1

2

3

4

5

Поточные линии,
рабочие места

Обслуживающие
подразделения

Материальная
кладовая

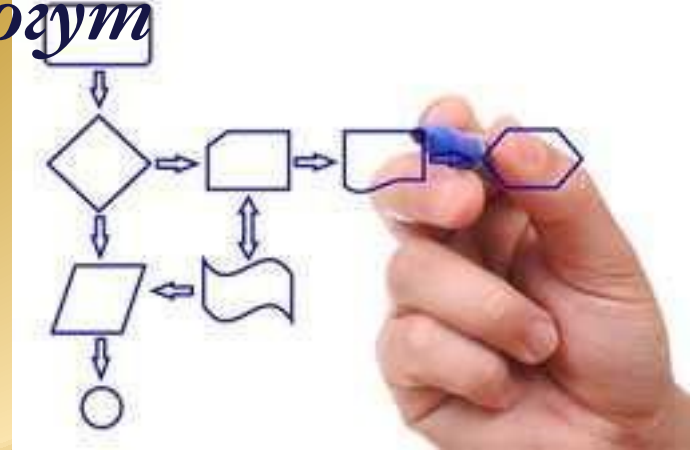
Кладовая
готовых
изделий

Транспортная
группа

Лаборатория

Производство конкретной продукции чаще всего осуществляется в специализированном цехе.

При крупных размерах производства и сравнительно высокой степени его концентрации в хозяйстве может быть организовано два и более узкоспециализированных цеха, а в сравнительно небольших производствах в состав цеха могут входить и др. отрасли.



Преимущества цеховой структуры

управления:

- повышается уровень организационного распорядительства и технологического руководства;
- укрепляется принцип единоначалия на всех участках работы;
- создаются объективные условия для соблюдения оптимальных норм управления; сокращается количество функциональных связей, укорачиваются линии коммуникации между уровнями управления и повышается его оперативность;
- на 7—10% сокращаются затраты на содержание аппарата управления.



Спасибо за внимание!!!