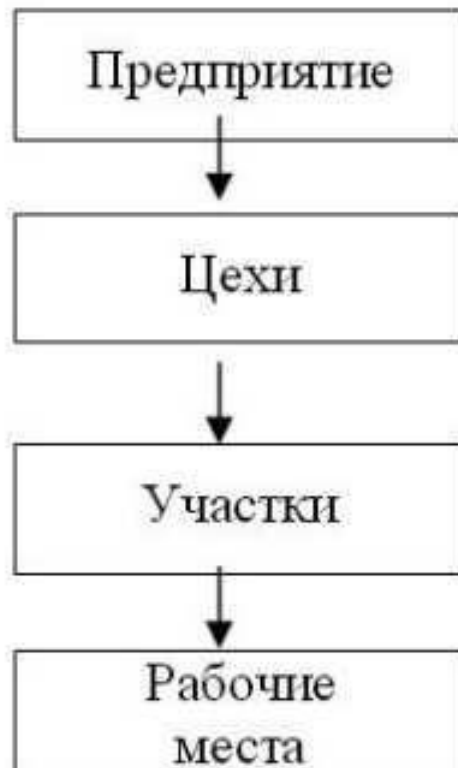


*Цеховая структура  
производства*

*Выполнил:  
Студент 41 БЖД  
Гильматдинов М.М.*

## Цеховая



## Бесцеховая



```
graph TD; A[Цех] --> B[Основного производства]; A --> C[Вспомогательного производства];
```

Цех

Основного производства

Вспомогательного производства

**Цеховая структура  
управления  
характеризуется  
созданием при  
начальнике цеха  
функционального  
аппарата по важнейшим  
функциям производства:**



- *разработке технологии;*
- *нормированию и оплате труда;*
- *технико-экономическому и оперативно-календарному планированию;*
- *ремонту оборудования.*

# Цех

Вспомогательные  
службы

Группа механика  
цеха

Группа энергетика  
цеха

Бюро  
инструментального  
хозяйства

Инструментально-  
раздаточная  
кладовая

Основные  
производственные  
участки

1

2

3

4

5

Поточные линии,  
рабочие места

Обслуживающие  
подразделения

Материальная  
кладовая

Кладовая  
готовых  
изделий

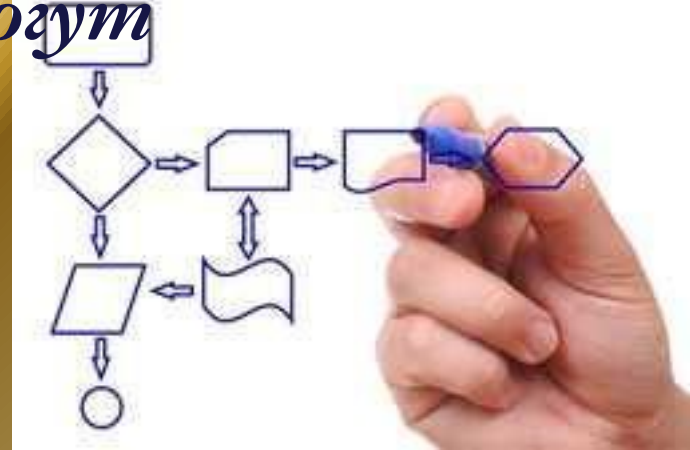
Транспортная  
группа

Лаборатория



*Производство конкретной продукции чаще всего осуществляется в специализированном цехе.*

*При крупных размерах производства и сравнительно высокой степени его концентрации в хозяйстве может быть организовано два и более узкоспециализированных цеха, а в сравнительно небольших производствах в состав цеха могут входить и др. отрасли.*



# Преимущества цеховой структуры

## управления:

- повышается уровень организационного распорядительства и технологического руководства;
- укрепляется принцип единоначалия на всех участках работы;
- создаются объективные условия для соблюдения оптимальных норм управления; сокращается количество функциональных связей, укорачиваются линии коммуникации между уровнями управления и повышается его оперативность;
- на 7—10% сокращаются затраты на содержание аппарата управления.



**Спасибо за внимание!!!**