

# Управление рейтинговой оценкой коммерческого банка

**ДИПЛОМНИК: СТУДЕНТ ГРУППЫ ЭФК-515**

**ТЕРЕХОВ АЛЕКСЕЙ АЛЕКСАНДРОВИЧ**

**РУКОВОДИТЕЛЬ РАБОТЫ: К.Э.Н., ДОЦЕНТ**

**ОРЛОВ АНАТОЛИЙ АЛЕКСАНДРОВИЧ**

The background of the slide features a blurred grid pattern. Overlaid on this grid is a line graph with a solid line showing an upward trend, and a bar chart with vertical bars of varying heights, also showing an overall upward trend. The colors transition from a dark blue on the left to a light tan on the right.

# Обоснование задачи

ЯСНО ОПИШИТЕ ДОЛГОСРОЧНЫЕ ЗАДАЧИ, СТОЯЩИЕ ПЕРЕД ВАШЕЙ ОРГАНИЗАЦИЕЙ. ПОДБЕРИТЕ ПРАВИЛЬНЫЕ СЛОВА, ЧТОБЫ ОПРЕДЕЛИТЬ НАПРАВЛЕНИЕ РАЗВИТИЯ ОРГАНИЗАЦИИ, НО ПОСТАРАЙТЕСЬ ВЫРАЗИТЬ СВОЮ МЫСЛЬ В МАКСИМАЛЬНО КРАТКОЙ ФОРМЕ.

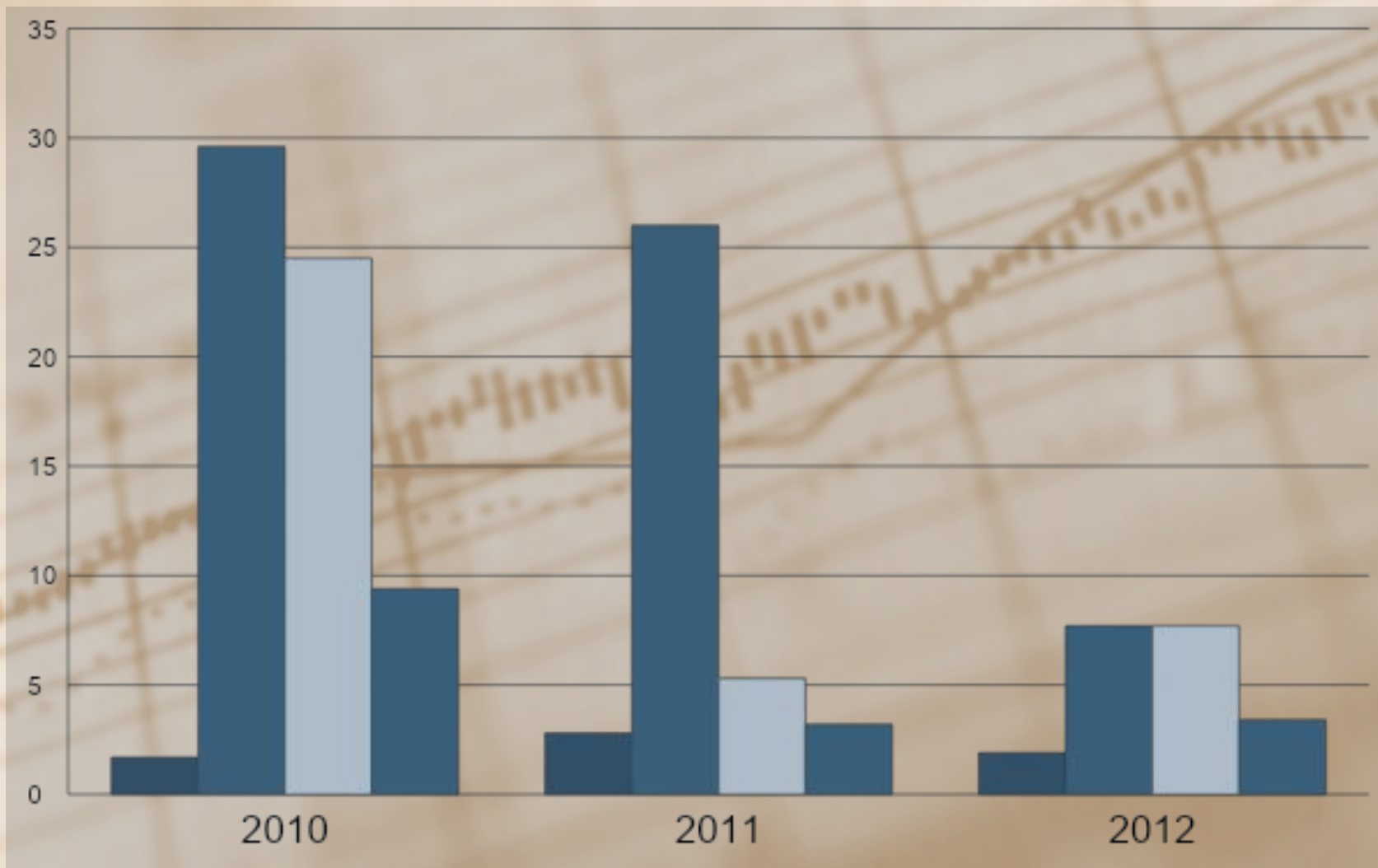
# Методики определения рейтинговой оценки

- Методики
  - CAMEL
  - ЦБ РФ
  - Кроморова
- Методики рейтинговых агентств
  - Standart&Poor`s
  - Moody`s
  - Fitch Ratings

## Изменение показателей доходности ООО КБ «Монолит» за период 2010-2012гг. (тыс. руб.)

| №<br>п/п | Показатель             | 2010    | 2011    | 2012    | Отклонение (темп прироста %) |                      |
|----------|------------------------|---------|---------|---------|------------------------------|----------------------|
|          |                        |         |         |         | 2010-2011                    | 2011-2012            |
| 1        | Процентные доходы      | 327853  | 427021  | 635237  | 99168 (76,8%)                | 208216 (67,2%)       |
| 2        | Процентная маржа       | 119614  | 203862  | 270132  | 84248 (58,7%)                | 66270 (75,5%)        |
| 3        | Комиссионные<br>доходы | 9817    | 24526   | 57089   | 14709 (40%)                  | 32563 (43%)          |
| 4        | Прочие доходы          | 1474777 | 3571625 | 2449412 | 2096848 (41,3%)              | -1122213<br>(-68,5%) |
| 5        | Чистая прибыль         | 49296   | 90290   | 135445  | 85364 (54,6%)                | 45155 (66,7%)        |
| 6        | Кредитный портфель     | 2248964 | 2647174 | 3804246 | 398210 (17,7%)               | 1157072 (43,7%)      |

## Динамика финансовых показателей ООО КБ «Монолит» за период 2010-2012гг.



# Определение рейтинговой оценки ООО КБ «Монолит» по методике CAMEL

| <b>Компоненты<br/>CAMEL</b> | <b>Рейтинговый балл</b> | <b>Характеристика</b>  |
|-----------------------------|-------------------------|--|
| Достаточность капитала      | C=2                     | Достаточный уровень капитализации. Величина капитала соответствует системе рисков  |
| Качество активов            | A=2                     | Удовлетворительное качество активов и системы управления кредитами банка.  |
| Качество управления         | M=1                     | Руководство банка и менеджмент работают весьма эффективно. Обеспечивается высокий уровень управления рисками                         |
| Доходность                  | E=2                     | Достаточная доходность банка, обеспечиваются текущие операции и платежи.   |
| Ликвидность                 | L=1                     | Высокий уровень ликвидности активов и успешная практика управления пассивами.  |
| Сводная оценка              | CAMEL= 2                | Банк в целом успешно функционирует и имеет по всем аспектам оценки не хуже трёх. Недостатки могут быть устранены руководством банка. |

# Определение рейтинговой оценки ООО КБ «Монолит» по методике ЦБ РФ

## Компоненты методики ЦБ РФ

Оценка  
капитала

Оценка  
активов

Оценка  
доходности

Оценка  
ликвидности

Оценка  
качества  
управления

Оценка  
прозрачности  
структуры  
собственности

СВОДН  
АЯ

# Определение рейтинговой оценки ООО КБ «Монолит» по методике Кромонава

| Показатель                                      | Значение показателя | Характеристика  |
|---|---------------------|---|
| Генеральный коэффициент надежности (K1)         | 0,16                | Показывает, насколько рискованные вложения банка в работающие активы защищены собственным капиталом банка.  |
| Коэффициент мгновенной ликвидности (K2)         | 2,19                | Показывает использует ли банк клиентские деньги в качестве собственных кредитных ресурсов   |
| Кросс-коэффициент (K3)                          | 1,2                 | Показывает, какую степень риска допускает банк при использовании привлеченных средств.  |
| Генеральный коэффициент ликвидности (K4)        | 0,87                | Характеризует способность банка при невозврате выданных займов удовлетворить требования кредиторов в разумный срок  |
| Коэффициент защищенности капитала (K5)          | 0,28                | Показывает, насколько банк учитывает инфляционные процессы и какую долю своих активов размещает в недвижимости, ценностях и оборудовании.   |
| Коэффициент фондовой капитализации прибыли (K6) | 0,5                 | Характеризует способность банка наращивать собственный капитал за счет прибыли, а не дополнительных эмиссий акций.  |
| Индекс надёжности Кромонава                     | 63%                 | Это говорит о надежности банка и эффективности управляющего менеджмента банка, который при проведении определённых мер, направленных на улучшение финансового положения банка и ликвидацию текущих недостатков, может повысить данный показатель. |



## Сравнительная характеристика рейтинговых оценок ООО КБ «Монолит»

| Методика  | Рейтинговая оценка | Характеристика  |
|-----------|--------------------|---|
| САМЕЛ     | Рейтинг «2»        | ООО КБ «Монолит» достаточно устойчив и стабилен. В деятельности имеются недостатки, но руководство имеет желание и способность устранить их. Соблюдаются нормы законодательства, регулирующие органы осуществляют надзор ограниченно и формально.   |
| ЦБ РФ     | Рейтинг «2»        | ООО КБ «Монолит» не имеет текущих трудностей, но в деятельности выявлены недостатки, которые в случае их неустранения могут привести к возникновению трудностей.  |
| Кроманова | 63% (из 100%)      | Индекс надёжности ООО КБ «Монолит» находится на уровне выше среднего (более 50%). Это говорит о надёжности банка и эффективности управляющего менеджмента банка, который при проведении определённых мер, направленных на улучшение финансового положения банка и ликвидацию текущих недостатков, может повысить данный показатель. |

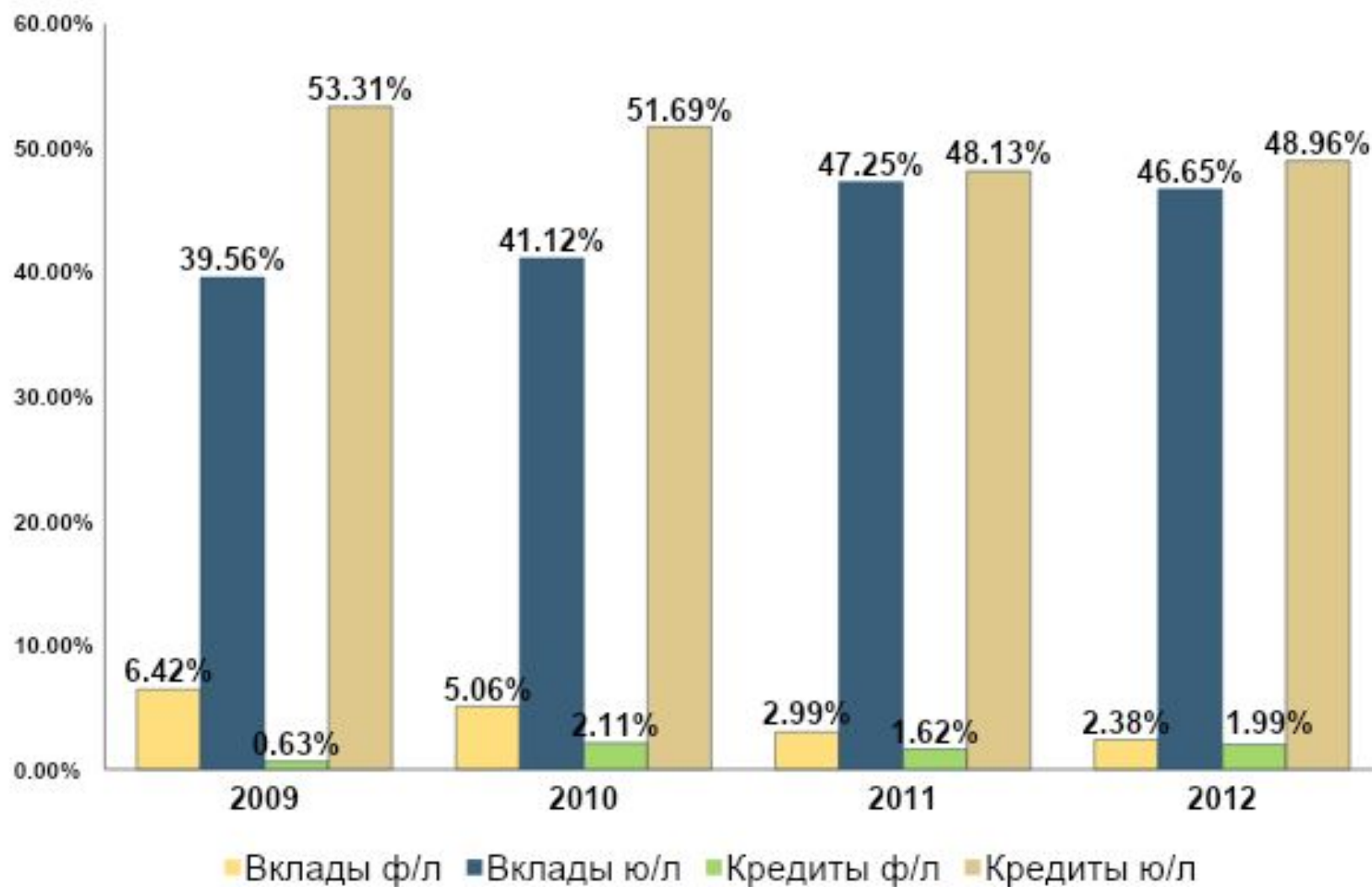
# Структура активов ООО КБ «Монолит» в 2012 году



# Структура пассивов ООО КБ «Монолит» в 2012 году



## Динамика кредитов и вкладов в ООО КБ «Монолит» за период 2009-2012гг.



# Структура проблем ООО КБ «Монолит» и ВОЗМОЖНЫЕ ПУТИ ИХ РЕШЕНИЯ



# Результаты определения рейтинговой оценки с учётом предложенных решений

CAME  
L

Рейтинг  
«1»

Кром  
онов  
а

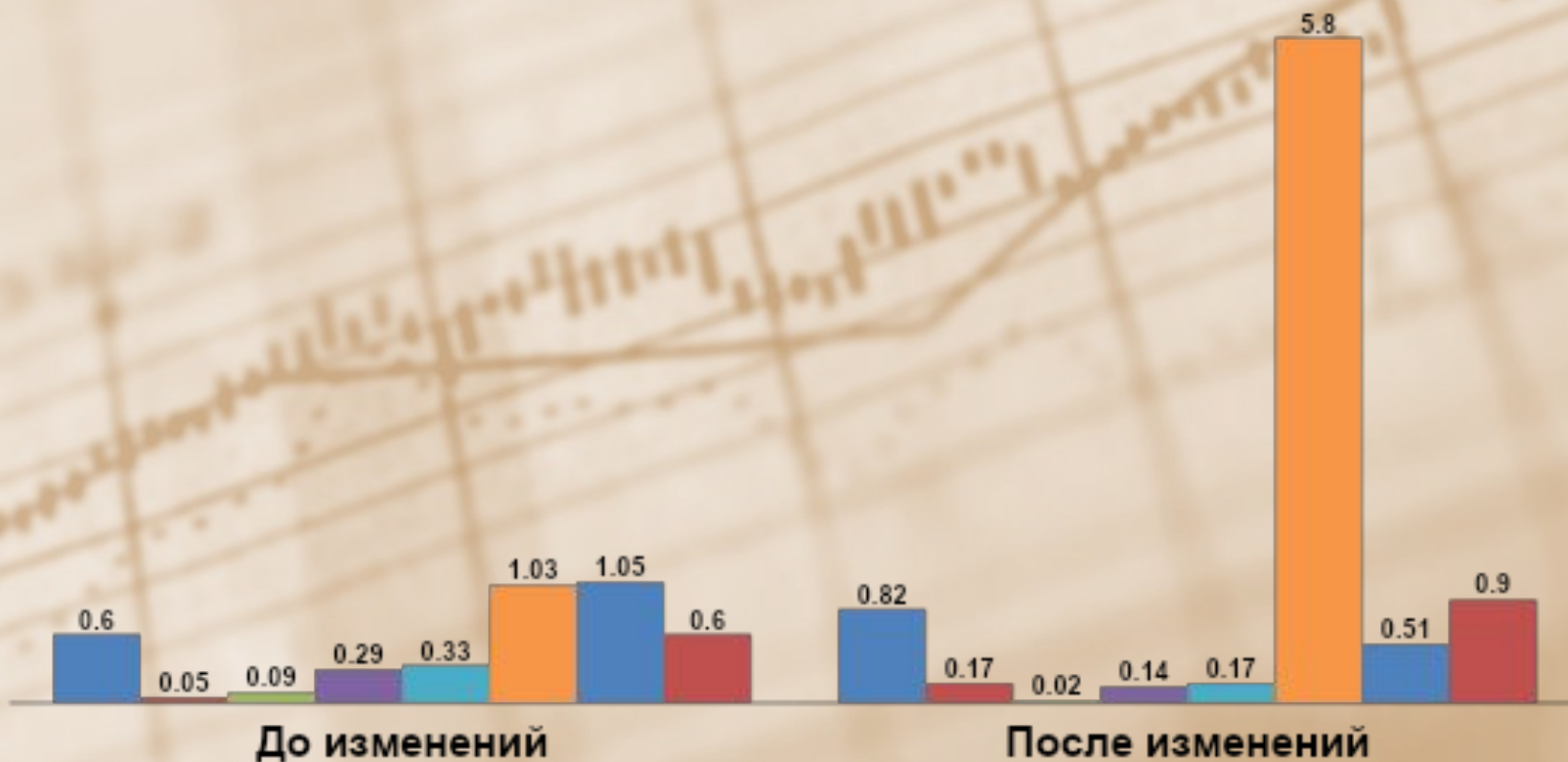
78%

ООО КБ «Монолит» достаточно устойчив и стабилен. В деятельности имеются недостатки, но руководство имеет способность устранить их. Соблюдаются нормы законодательства, регулирующие органы осуществляют надзор.

Индекс надёжности ООО КБ «Монолит» находится на уровне выше среднего (более 50%). Это говорит о надёжности банка и эффективности управляющего менеджмента банка, который при проведении мер, направленных на улучшение финансового положения банка и ликвидацию текущих

## Динамика расчётных коэффициентов Кромонава до и после предложенных решений

■ K1 ■ K2 ■ K3 ■ K4 ■ K5 ■ K6 ■ K7 ■ K8



## Результаты рейтинговой оценки CAMEL до и после предложенных решений

| Компоненты<br>CAMEL        | Рейтинговый балл |                 |
|----------------------------|------------------|-----------------|
|                            | До изменений     | После изменений |
| Достаточность капитала     | C=2              | C=1             |
| Качество активов           | A=2              | A=2             |
| Качество управления        | M=1              | M=1             |
| Доходность                 | E=2              | E=1             |
| Ликвидность                | L=1              | L=1             |
| Сводная рейтинговая оценка | CAMEL=2          | CAMEL=1         |



## Характеристика затрат времени на выполнение основных операций (час.)



**«Хорошая репутация более важна, чем чистая рубашка.  
Рубашку можно выстирать, репутацию — никогда».  
(Альфред Нобель)**

**СПАСИБО ЗА  
ВНИМАНИЕ!**

**Москва 2013г.**