

ТЕМА 7 Витрати виробництва та прибуток фірми



**Розробив
к.е.н., доцент Макуха С.
М.**

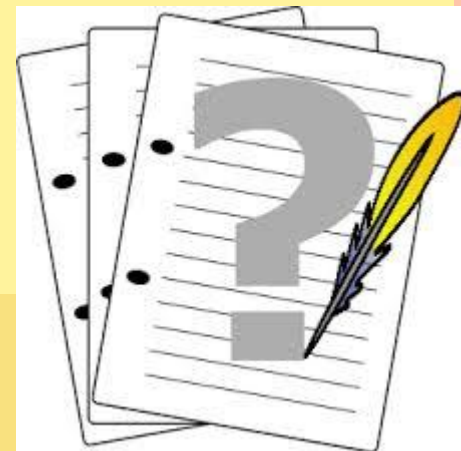
Питання лекції:

1. Витрати виробництва у короткостроковому та довгостроковому періодах
2. Доходи та прибуток фірми
3. Розширення виробництва та ефект масштабу



Мета заняття:

- ▣ *Вивчити сутність Валовий та чистий прибуток*
- ▣ *Розкрити характер витрат фірми*
- ▣ *Розібрати графічне зображення витрат*



1 ПИТАННЯ

Витрати виробництва у короткостроковому та довгостроковому періодах



Період функціонування фірми

Період
функціонування
фірми



1

МИТТЄВИЙ

2

КОРОТКИЙ

3

ТРИВАЛИЙ

Фактори поділяють на

Фактор
и

1

Постійні

2

Змінні



Витрати фірми у короткому періоді

FC

- Постійні витрати (FC)

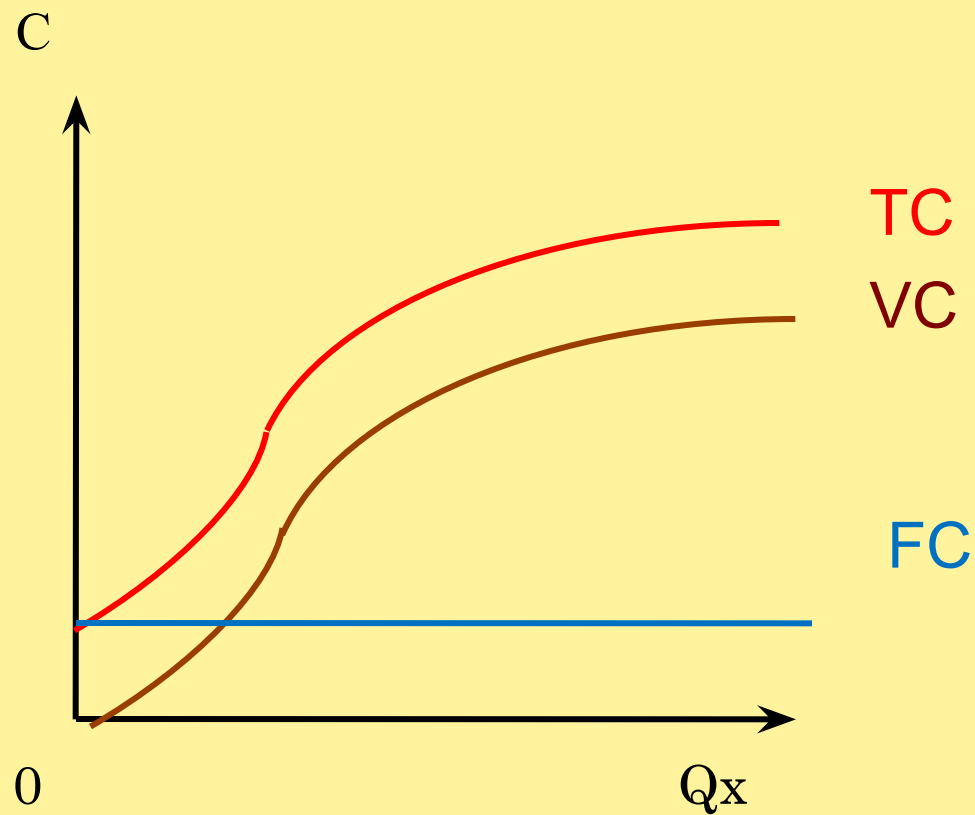
VC

- Змінні витрати (VC)

TC

- Загальні витрати (TC)
- $TC = FC + VC$

Графічне зображення TC, FC та VC



Витрати фірми у короткостроковому періоді

AFC

- Середні постійні витрати (AFC)
- **$AFC = FC/Q_x$**

AVC

- Середні змінні витрати (AVC)
- **$AVC = VC/Q_x$**

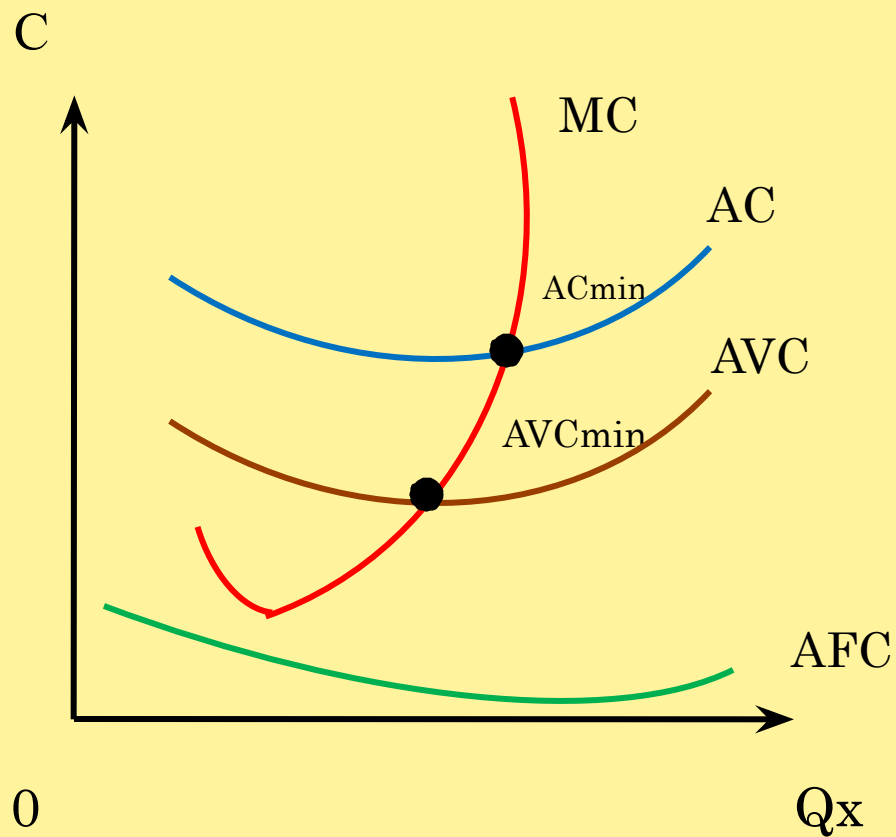
AC

- Середні загальні витрати (AC)
- **$AC = TC/Q_x$; $AC = AFC + AVC$**

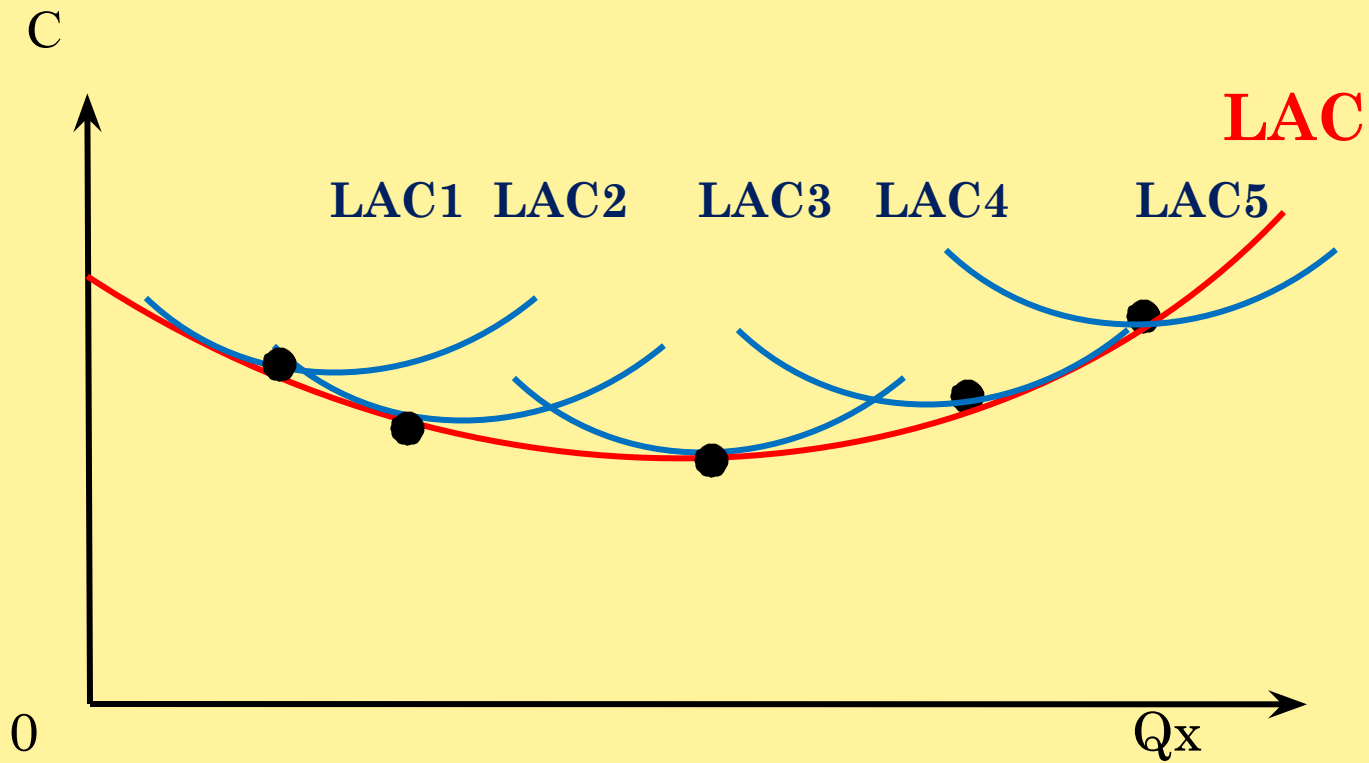
MC

- Граничні витрати (MC)
- **$MC = \Delta TC / \Delta Q_x$**

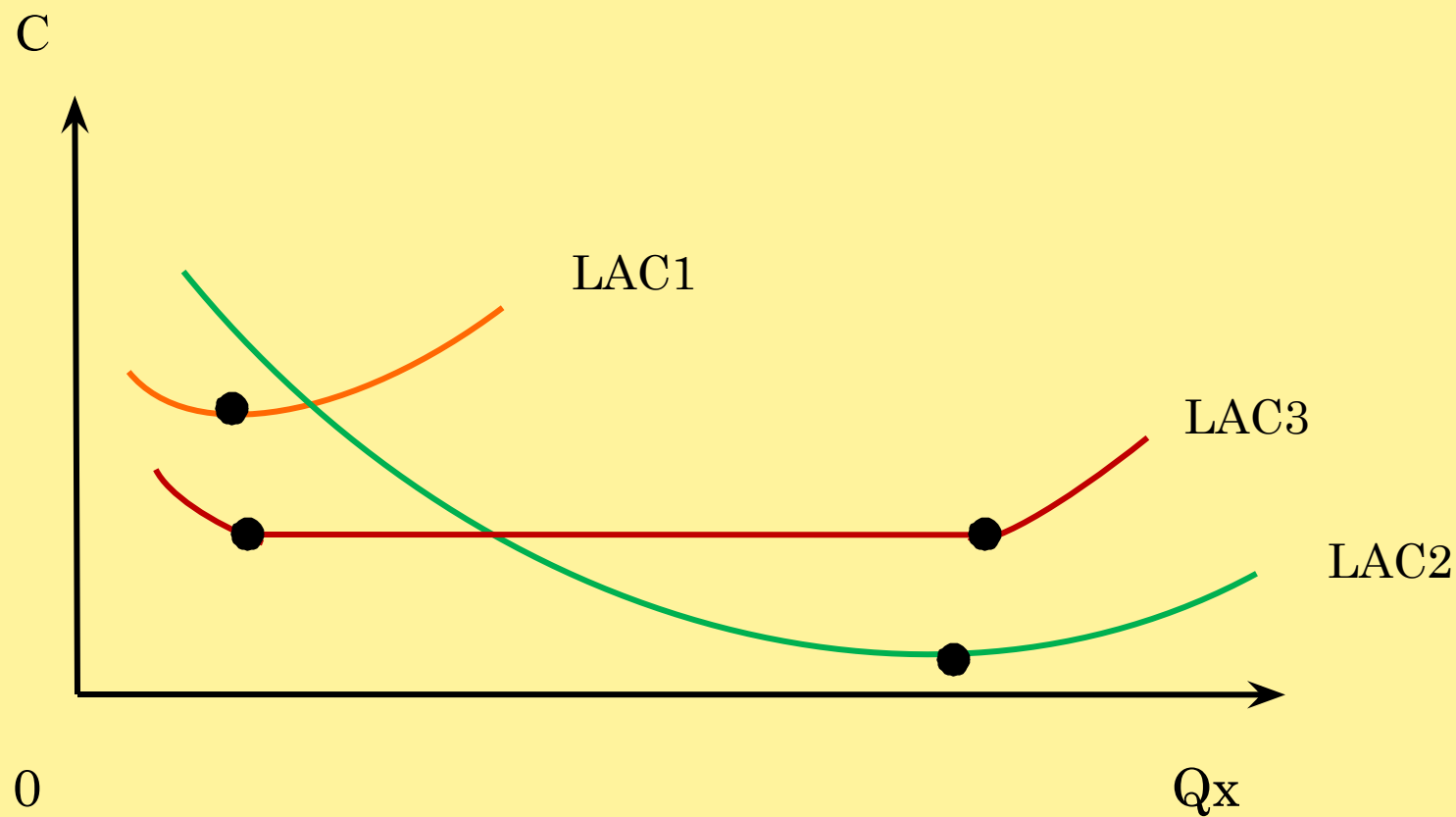
Графічне зображення MC, AC, AVC та AFC



Витрати у довгостроковому періоді



Види кривих АС у довгостроковому періоді



Висновки по 1 питанню

- 1. Витрати поділяють на зовнішні та внутрішні
- 2. У довгостроковому періоді усі витрати фірми стають змінними

2 ПИТАННЯ

Доходи та прибуток фірми



ДОХІД ФІРМИ

TR

- Загальний (сукупний) дохід
- $TR = Q_x P_x$

AR

- Середній дохід
- $AR = TR/Q$

MR

- Граничний дохід
- $MR = \Delta TR / \Delta Q$

ПРИБУТОК (PROFIT) -

різниця між сукупною виручкою (total revenue) і сукупними витратами (total cost)

$$TR - TC = P$$

- ▣ **TR** (total revenue) - сукупна виручка (дохід)
- ▣ **TC** (total cost) - сукупні витрати
- ▣ **P** (profit) - прибуток

Види прибутку фірми (П)

Бухгалтерський

- $\text{Пбух} = \text{TR} - \text{ТС}$
- TR – загальний дохід
- ТС – загальні витрати

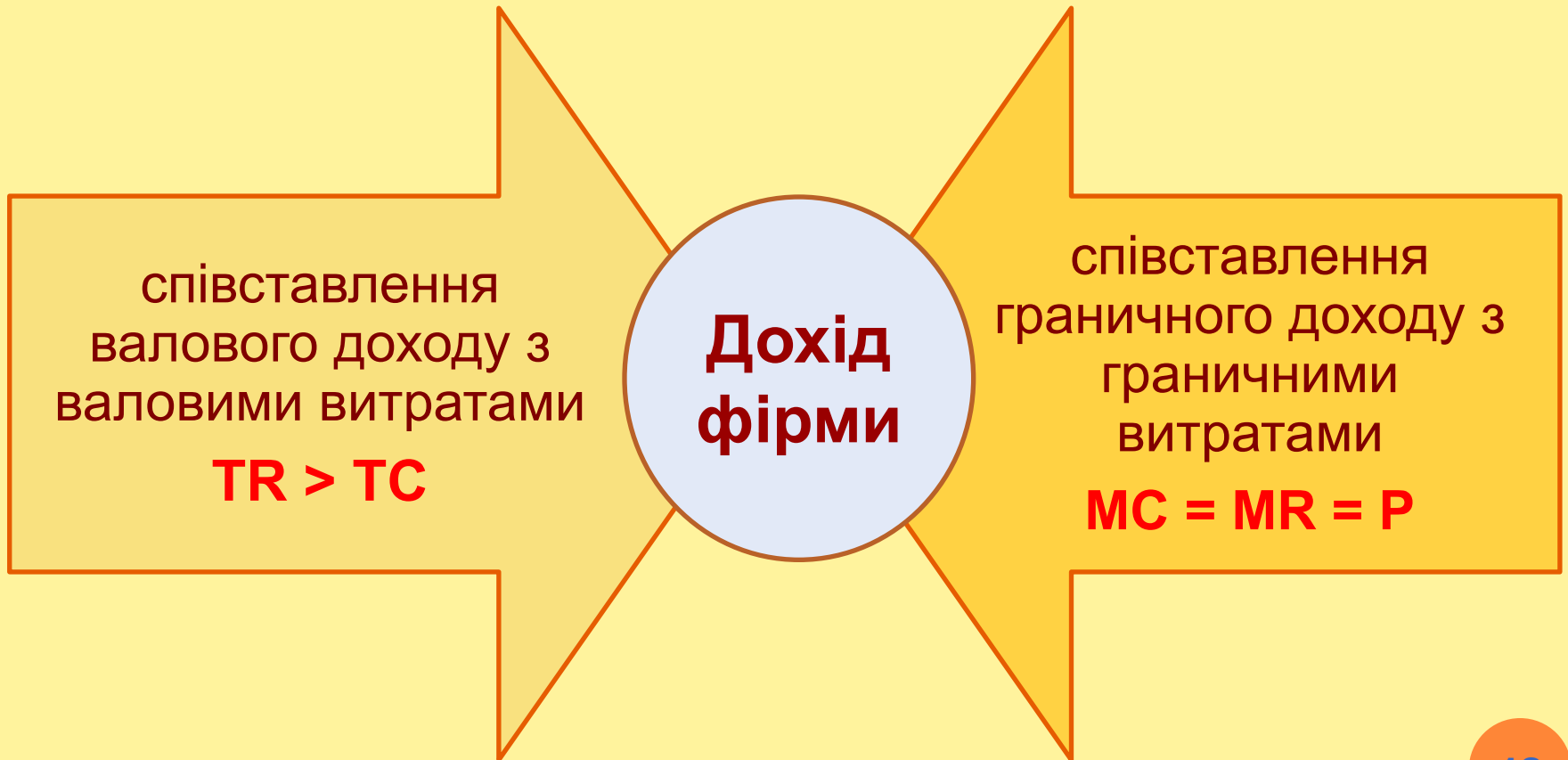
Економічний

- $\text{Пек} = \text{TR} - \text{ЕС}$
- TR – загальний дохід
- ЕС – економічні витрати

Нормальний

- $\text{Пнорм} = \text{Пбух} - \text{Пек}$
- Пбух – бухгалтерський прибуток
- Пек – економічний прибуток

ПРИНЦИПИ ВИЗНАЧЕННЯ ДОХОДУ



Висновки по 2 питанню

1. Прибуток фірми формує різниця між доходом і витратами

2. У мікроекономічному аналізі використовують принципи співставлення валового доходу з валовими витратами та граничного доходу з граничними витратами.

3 ПИТАННЯ

Розширення виробництва та ефект масштабу



Як збільшити виробництво продукції ?



Шляхи збільшення
виробництва
продукції

1

Збільшення кількості
факторів виробництва

2

Збільшення віддачі
від факторів виробництва

ЗАКОН ЕФЕКТУ МАСШТАБУ

характеризує залежність приросту обсягу випуску продукції фірми від збільшення використання всіх виробничих факторів у довгостроковому періоді

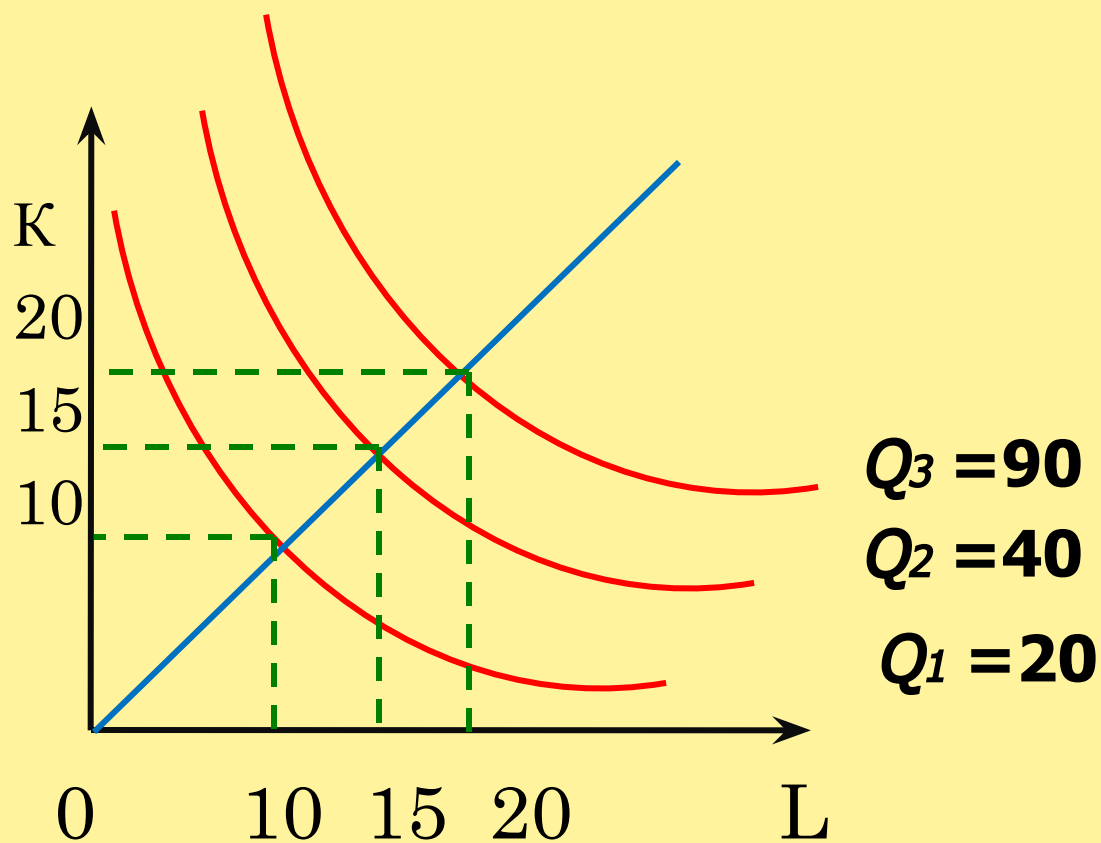


Зростаючий

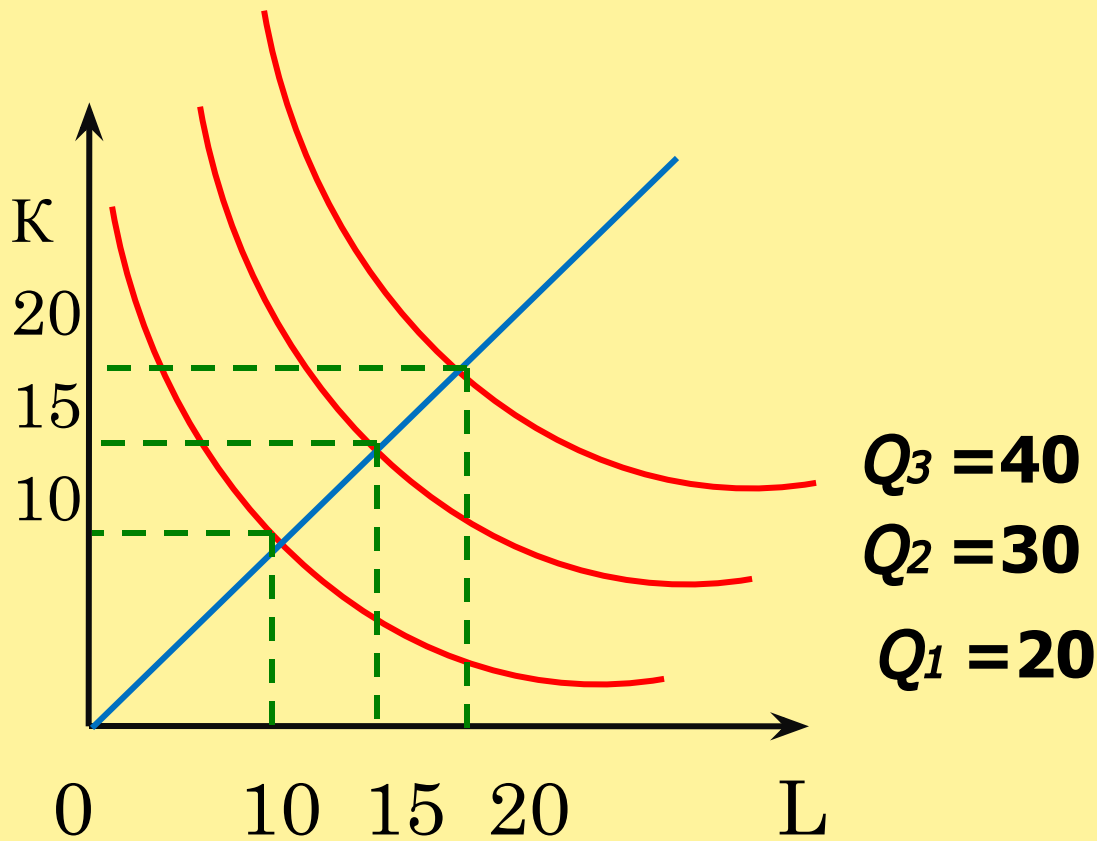
Незмінний

Спадний

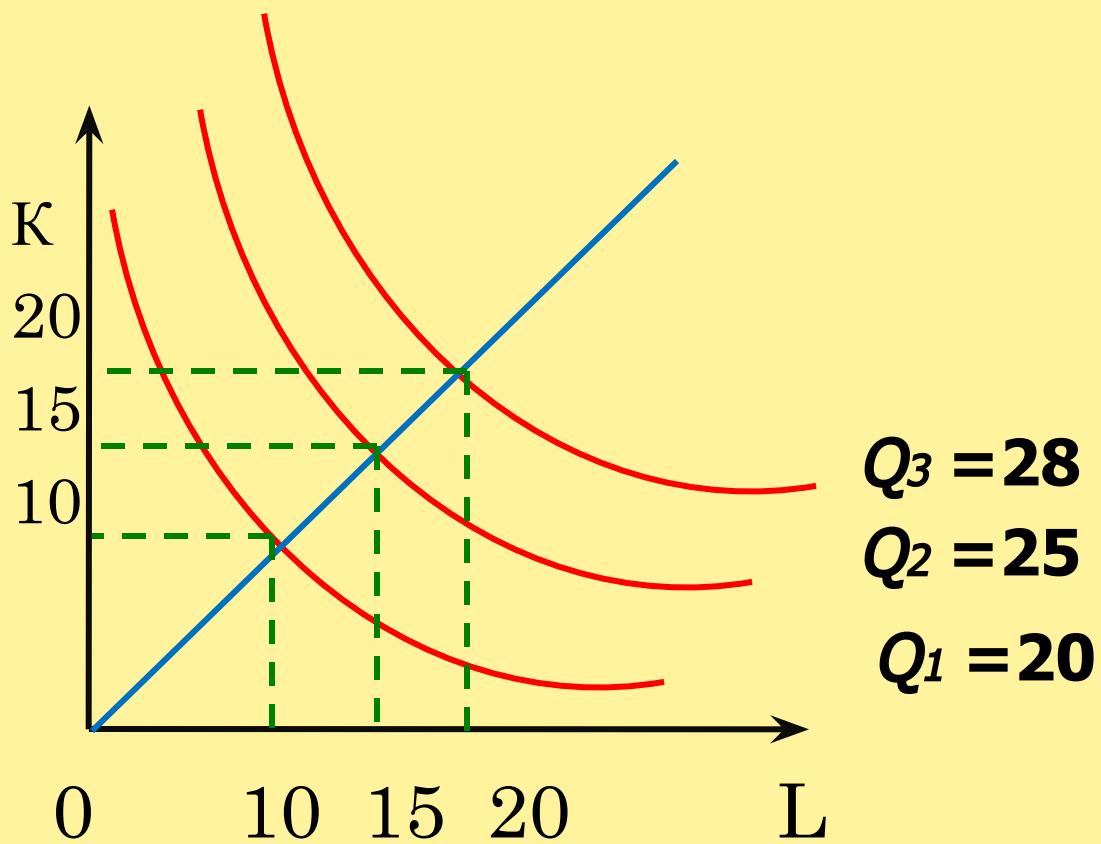
ЗРОСТАЮЧИЙ ЕФЕКТ МАСШТАБУ



Незмінний ефект масштабу



СПАДНИЙ ЕФЕКТ МАСШТАБУ



Висновки по 3 питанню

1. Законів, що регулюють спрямованість дії ефекту масштабу, не існує

2. Для кожної галузі характерний свій оптимальний масштаб тому, що він характер обумовлений особливостями технології



ДЯКУЮ ЗА УВАГУ!!!

