

**Влияние изменения  
валютного курса на  
экономику страны.  
Джэй-кривая.**

# Валютный курс может изменяться в двух направлениях:

- Девальвация – снижение валютного курса национальной валюты:

1\$ = 6руб.

1\$ = 18руб.

- Ревальвация – повышение валютного курса национальной валюты:

1\$ = 31руб.

1\$ = 24 руб.

# Девальвация

Девальвация в России произошла в августе 1998 года.

Было:  $1\$ = 6$  руб.

Стало:  $1\$ = 17$  руб.



# Влияние девальвации:

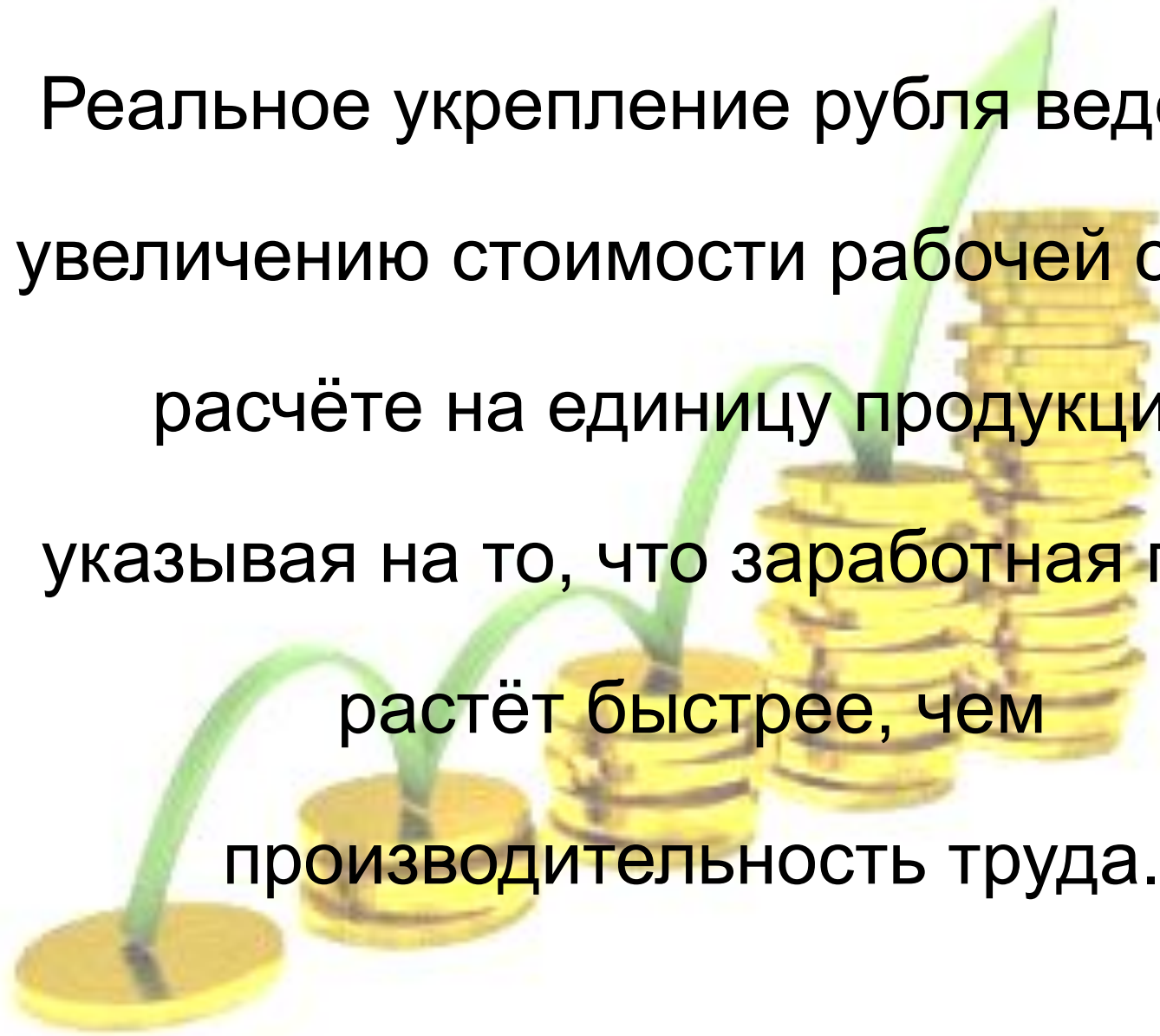
1. Рост инфляции;
2. Рост прибыли экспортёров, выраженной в национальной валюте;
3. Происходит стимулирование экспорта и его увеличение;
4. Рост в отраслях, ориентированных на экспорт;
5. Рост в импортозамещающих отраслях;
6. Усиливается тяжесть внешнего долга

# Влияние ревальвации:



1. Торможение инфляции;
2. Снижение экспорта;
3. Замедление в отраслях, ориентированных на экспорт;
4. Стимулирование импорта;
5. Замедление в импортозамещающих отраслях;
6. Уменьшается тяжесть внешнего долга.

Реальное укрепление рубля ведёт к увеличению стоимости рабочей силы в расчёте на единицу продукции, указывая на то, что заработная плата растёт быстрее, чем производительность труда.





Джей-кривая (J-curve) —  
временное  
ухудшение торгового  
баланса в результате  
снижения реального  
курса национальной  
валюты, ведущее к его  
последующему  
улучшению.

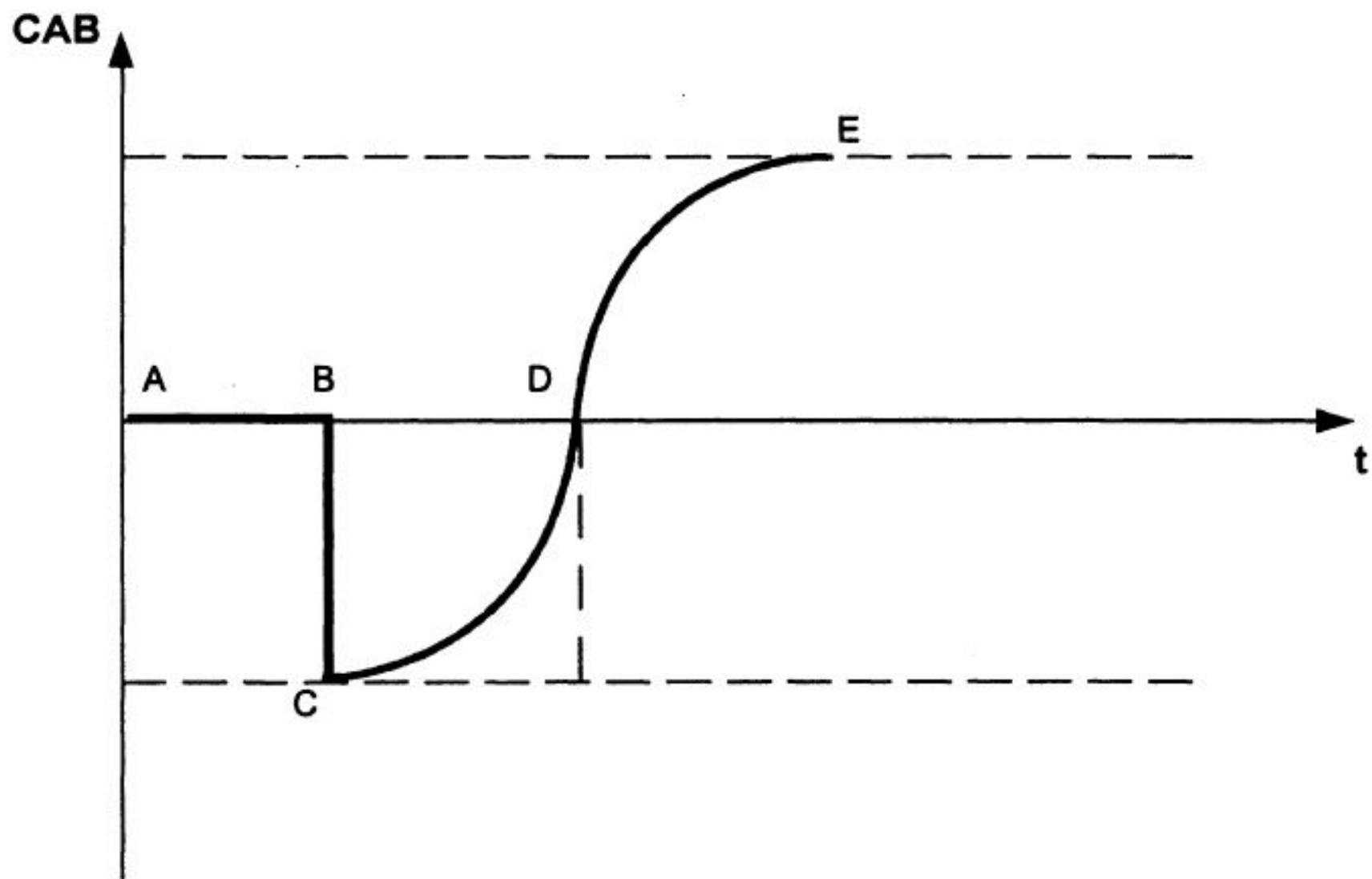
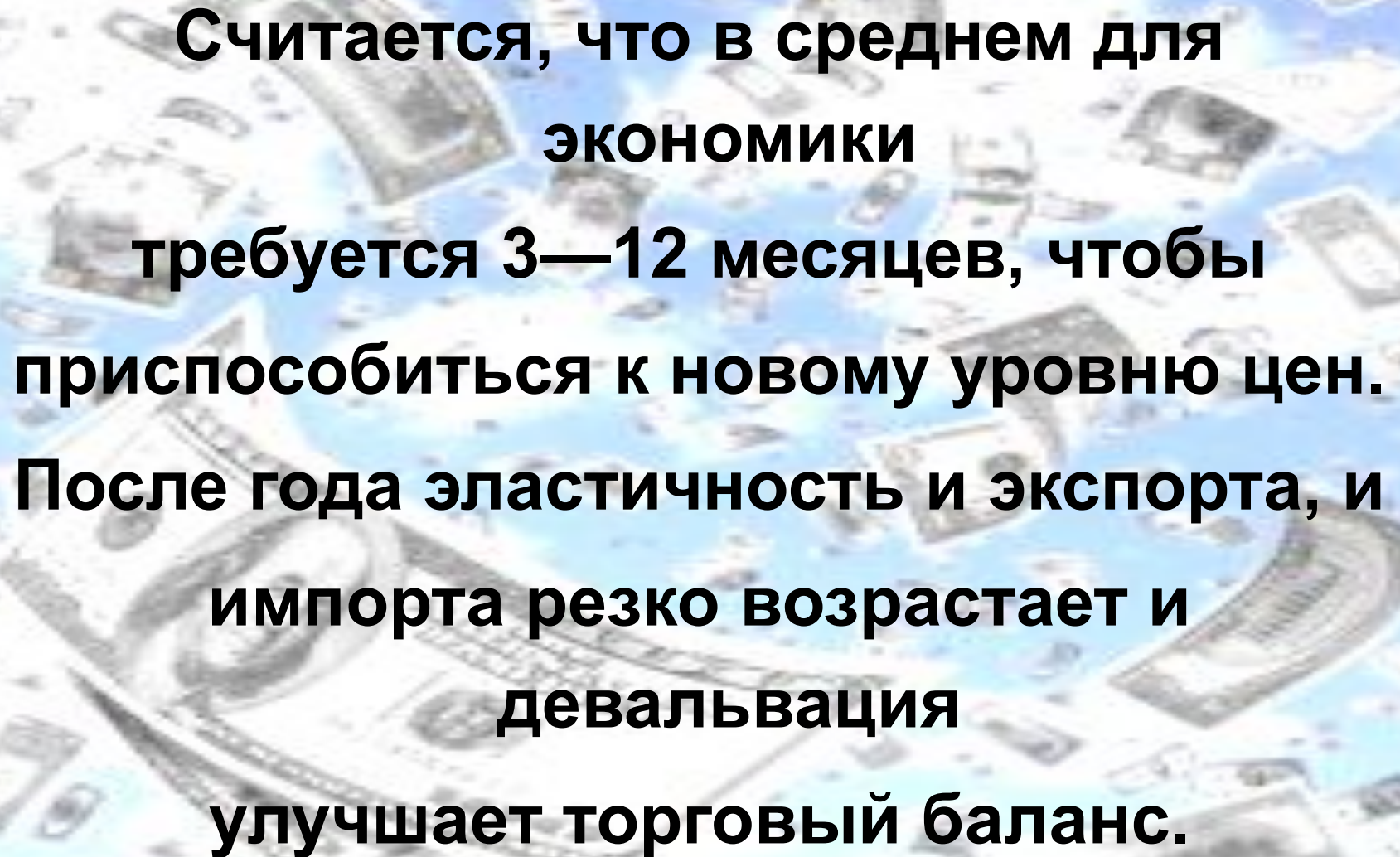


Рис. 2.9. Влияние девальвации на торговый баланс (джей-кривая)



Эффект джей-кривой возникает в силу того, что в результате девальвации внутренняя цена в национальной валюте на импортные товары растет быстрее, чем падают цены на экспортные товары в иностранной валюте.



The background of the slide is a dense, slightly blurred pattern of falling US dollar bills, primarily in shades of blue and white, creating a sense of motion and financial activity.

**Считается, что в среднем для  
экономики  
требуется 3—12 месяцев, чтобы  
приспособиться к новому уровню цен.  
После года эластичность и экспорта, и  
импорта резко возрастает и  
девальвация  
улучшает торговый баланс.**