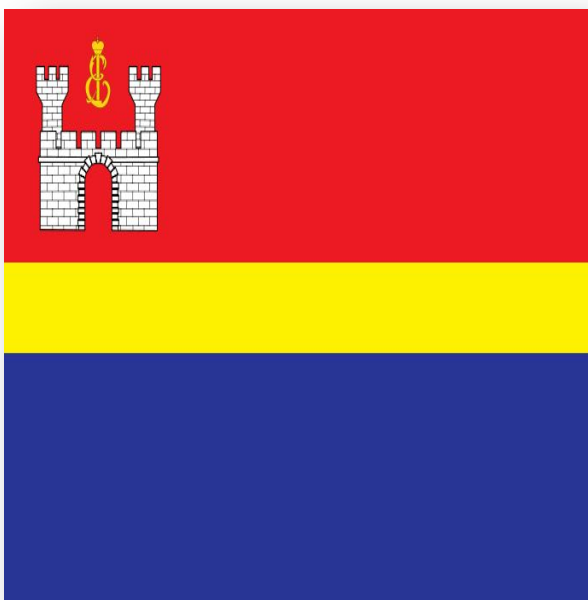


Внеэкономические связи Калининградской области



СИБИРСКИЙ ФЕДЕРАЛЬНЫЙ УНИВЕРСИТЕТ
SIBIRIAN FEDERAL UNIVERSITY

Алиев Зафар
ЮЮ11-09Б

СОДЕРЖАНИЕ

- I. ВРП Калининградской области
- II. Импорт и экспорт (динамика, объем)
Калининградской области
- III. Наиболее крупные иностранные партнеры
Калининградской области
- IV. Инвестиционная привлекательность региона
- V. Список использованных источников



Валовой региональный продукт Калининградской области

- На 1 января 2013 года численность населения региона составляло **955 тыс.чел.**
- Среднегодовая численность занятых в экономике составляла **472 тыс. чел.**
- ВРП на 2013 год составил **298 млрд. рублей.**
- На душу населения более **220 тысяч рублей.**

Данные Росстата



Валовой региональный продукт Калининградской области

Структура ВРП региона :

- Сельское хозяйство, охота и лесное хозяйство — 7%;
- Добыча полезных ископаемых — 12%;
- Обрабатывающие производства — 19%;
- Строительство, транспорт, связь — 17%;
- Торгово-финансовый сектор, операции с недвижимым имуществом, аренда и предоставление услуг — 30 %;
- Финансируемые из бюджета сектора здравоохранения, образование — 15 % и так далее



Импорт и экспорт Калининградской области

Калининградская область **экспортирует** :

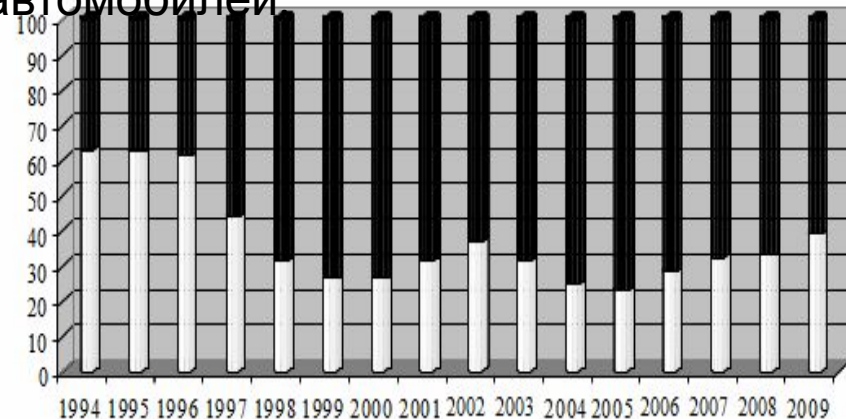
- продукты питания;
- изделия из кожи ;
- текстильные изделия;
- минеральные продукты;
- драгоценности и т.д.



Экспорт за 2013 год составил **1503,9** млн. долларов США

В основном в **область импортируются** :

- продукты питания;
- электронные оборудование;
- механические устройства;
- средства наземного транспорта и их части;
- комплектующие для сборки телевизоров и автомобилей



□ Структура экспорта, % ■ Структура импорта, %

Импорт за аналогичный год составил – **8655,3** млн. долларов США.

Наиболее крупные иностранные партнеры Калининградской области

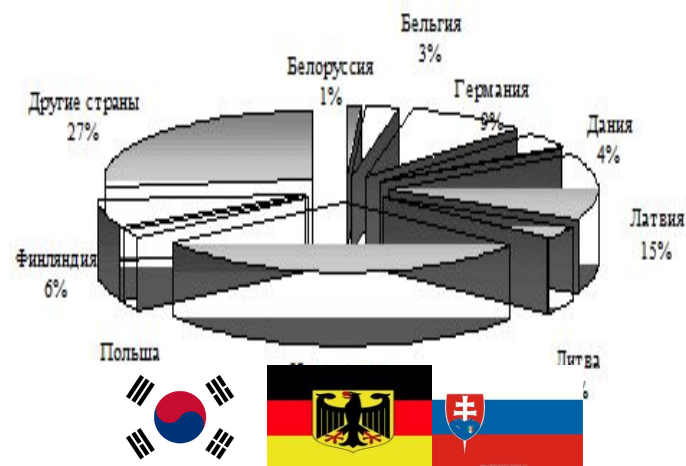
Калининградской области осуществляет торговлю с более чем 120 странами мира

Географическая структура внешней торговли за 2007 год

Страна	Внешнеторговый оборот		Экспорт		Импорт	
	млн дол.	%	млн дол.	%	млн дол.	%
<i>Всего</i>	13071,7	100,0	5119,5	100,0	7952,2	100,0
<i>Страны СНГ, всего</i>	375,6	2,9	156,6	3,1	219,0	2,8
В том числе:						
Украина	173,8	1,3	55,9	1,1	117,9	1,5
Белоруссия	150,2	1,1	61,4	1,2	88,8	1,1
<i>Страны ЕС, всего</i>	7858,2	60,1	4174,3	81,5	3683,9	46,3
В том числе:						
Нидерланды	1763,8	13,5	1561,4	30,5	202,5	2,5
Германия	1539,5	11,8	482,3	9,4	1057,2	13,3
Латвия	855,5	6,5	805,2	15,7	50,3	0,6
Польша	770,5	5,9	103,6	2,0	666,9	8,4
Литва	512,8	3,9	195,9	3,8	316,9	4,0
Финляндия	364,5	2,8	316,9	6,2	47,6	0,6
Швеция	306,3	2,3	193,5	3,8	112,8	1,4
Дания	272,9	2,1	195,4	3,8	77,5	1,0
Прочие страны ЕС	1472,4	11,3	320,1	6,3	1152,2	14,5
Китай	1519,2	11,6	13,3	0,3	1505,9	18,9
Республика Корея	669,3	5,1	0,2	0,0	669,1	8,4
США	495,6	3,8	11,2	0,2	484,4	6,1
Прочие страны	2153,8	16,5	763,9	14,9	1389,9	17,5

За 2013 года в первую “тройку” стран-партнеров вошли

- Германия,
- Республика Корея
- Словакия, их суммарный удельный вес составил 38,5%



Инвестиционная привлекательность региона

По данным Министерства экономики Калининградской области, в 2006 году в регион было вложено \$80 813,9 тыс. иностранных инвестиций.

Наиболее привлекательны для иностранных инвесторов



Инвестиции в основной капитал Калининградской области в 2012 году составили 72 млрд. рублей.



В 2013 году инвестиции составили 64, 8 млрд. рублей, по сравнению с 2012 год сократившись на 16%

Инвестиции

- На развитие инфраструктурных производств - 28%
- В жилью - 19%
- В не жилые здания и сооружения - 40,5%
- В обрабатывающее производство - 9,2%
- В сферу транспорта и связи - 10%

Анализ инвестиционной привлекательности Калининградской области

Сильные стороны

▪Режим ОЭЗ

С 1.04.06 действует Федеральный закон об Особой экономической зоне, который вводит новое понятие - резидент ОЭЗ и предоставляет значительные льготы по налогу на прибыль и налогу на имущество организаций (первые 6 лет - ставки обоих налогов 0%, с 7 по 12-й год - ставки обоих налогов уменьшены на 50%)

▪Близость ЕС и Балтийских государств

▪Трансграничное сотрудничество

▪Выход к морю

▪Транспортная сеть

▪Кадровый и научный потенциал

Слабые стороны

- Положение эксклава-** регион гораздо ближе географически к столицам сопредельных государств, чем к Москве, при этом пограничные территории ЕС далеко не самые развитые
- Бюрократия** и «**сложные обычаи**» в политике региона - в региональной политической элите большое количество людей, занимающихся бизнесом, которые не заинтересованы в конкурентах
- Необходимость реструктуризации** промышленности и инфраструктуры
- Низкое качество транспортной инфраструктуры**
- Энергетическая зависимость**
- Усиливающиеся проблемы межграничных контактов с расширением ЕС**

Инвестиционная привлекательность региона

Для привлечения дополнительных инвестиций Правительством Калининградской области утверждена целевая программа «Развитие инвестиционной деятельности» на 2011-2015 годы

Меры:

- Совершенствование **нормативно-правового регулирования** в сфере инвестиционной деятельности в Калининградской области.
- Создание **благоприятной административной среды** и **снижение административных барьеров**, создание инфраструктуры сопровождения инвестиционных проектов.
- Создание **инвестиционных площадок** и развитие **инвестиционной инфраструктуры**.
- Формирование **благоприятных тарифных условий** для инвестиций
- Кадровое обеспечение инвестиционного процесса (упрощенный порядок въезда иностранных граждан, подготовка местных кадров).
- Формирование позитивного **имиджа** Калининградской области.



Заключение

Список использованных источников

- <http://gov39.ru>-сайт Правительство Калининградской области.
- <http://id.gov39.ru>-сайт Агентства по международным и межрегиональным связям Калининградской области.
- **Кузнецов И.И.** «Балтийский коридор» и экономика России. М.: МГИМО МИД РФ, 1998.

