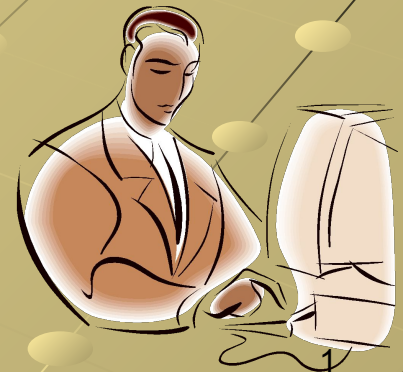


# Воздействие НТР на территориальную структуру хозяйства

Региональная политика.  
Старые и новые факторы  
размещения.



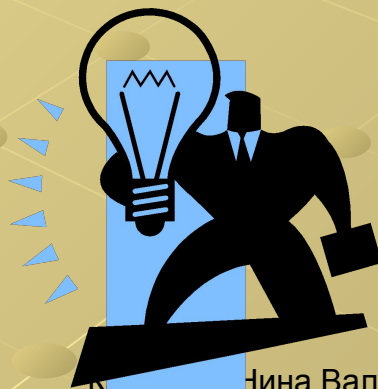
*Урок географии в 10-м классе*

Карезина Нина Валентиновна



# План урока

1. Территориальная структура МХ: различия между двумя группами стран.
2. Региональная политика: сглаживание диспропорций.
3. Факторы размещения производительных сил.



# Территориальная структура МХ: различия между двумя группами стран.

**Территориальная структура хозяйства (ТСХ)**

**ТСХ – совокупность определённым образом размещённых территориальных элементов, находящихся в сложном взаимодействии друг с другом**

**Территориальные элементы:**

1. Промышленные районы
2. Крупные городские агломерации
3. Рекреационные зоны
4. Основные транспортные магистрали

**Определяют географический рисунок расселения населения и его хозяйственной деятельности**

**моноцентрический**

**полицентрический**

**смешанный**

# ТСХ в экономически развитых странах

Отличается высоким уровнем зрелости

Их территория насыщена промышленными районами, городскими агломерациями, транспортными узлами, районами интенсивного С/Х, рекреации и туризма, технопарками

4 типа районов:

Высокоразвитые

Нового освоения

Старопромышленные

аграрные







# Промышленные районы













# ТСХ в развивающихся странах

**Основная особенность ТСХ ,  
то есть географического рисунка  
развивающейся страны –  
«ДВЕ СТРАНЫ В ОДНОЙ СТРАНЕ»**

# Региональная политика: сглаживание диспропорций.

Цель

Улучшить сложившуюся ТСХ страны

**Региональная политика** – это комплекс законодательных, административных, экономических, природоохранных мероприятий, способствующих более рациональному размещению производительных сил и выравниванию уровня жизни людей

Региональная политика направлена на сглаживание региональных диспропорций между **высокоразвитыми** и **депрессивными** районами

См. стр. 109-110.

Каковы эти мероприятия в развитых странах?

Что такое «полус роста»?

Суть региональной политики в развивающихся странах?



# Факторы размещения производительных сил

## Старые:

1. Фактор территории
2. Фактор ЭГП
3. Природно-ресурсный фактор
4. Транспортный фактор
5. Фактор трудовых ресурсов
6. Фактор территориальной концентрации

## Новые:

1. Фактор наукоёмкости
2. Экологический

# Домашнее задание

- стр. 107-115. Задания.