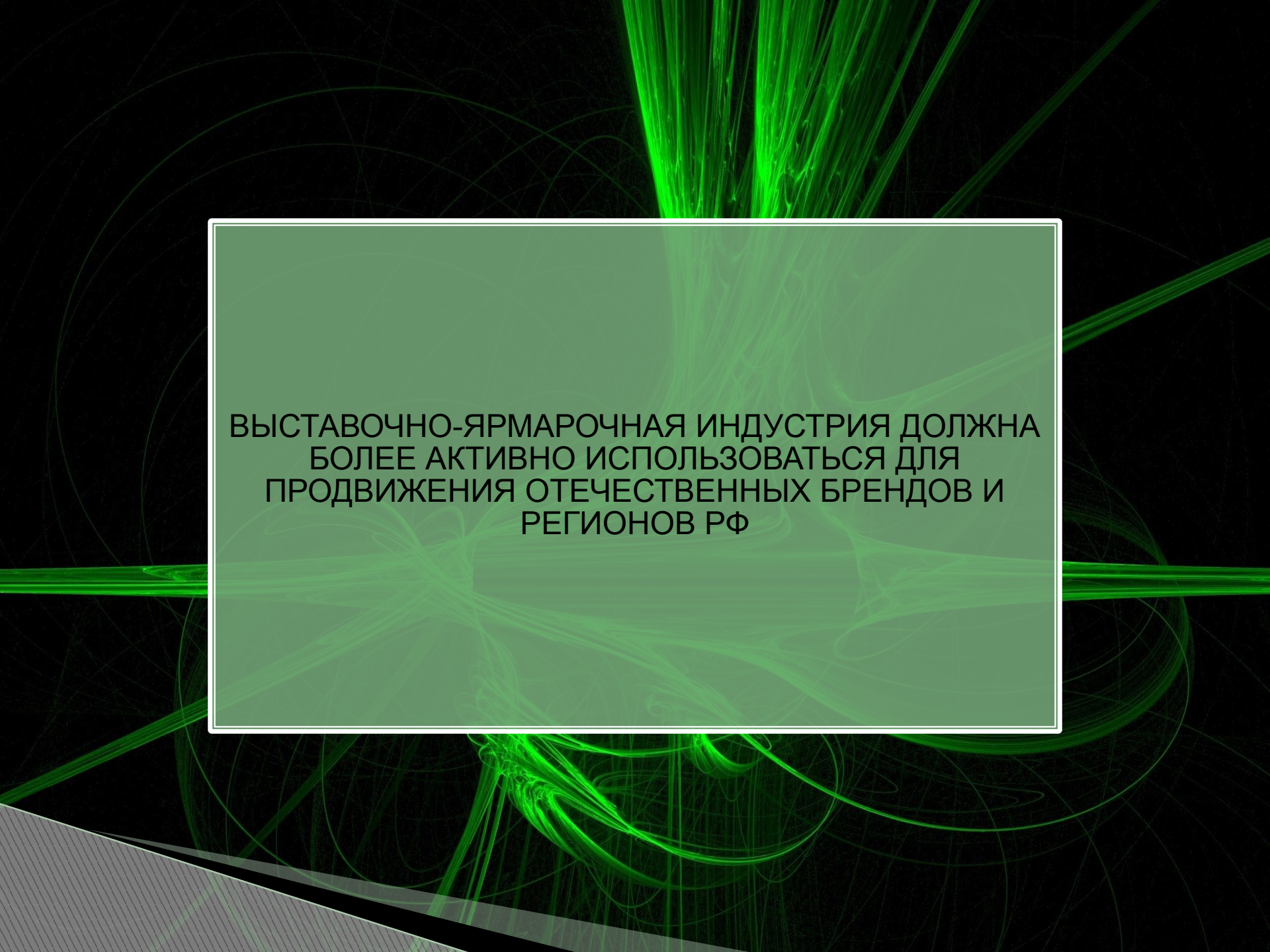
The background features a complex, abstract pattern of glowing green lines that resemble fiber optic cables or data streams. These lines are set against a dark, almost black background, creating a high-contrast, futuristic aesthetic. The lines vary in thickness and direction, some forming dense, swirling clusters while others stretch across the frame as thin, straight paths. The overall effect is one of dynamic energy and technological connectivity.

ВЫСТАВОЧНО- ЯРМАРОЧНАЯ ДЕЯТЕЛЬНОСТЬ В РФ

БУХАНОВА ТАТЬЯНА
Т093

The background is a dark, almost black, space filled with intricate, glowing green patterns. These patterns consist of numerous thin, overlapping lines that form a complex, web-like structure. Some lines are straight and radiate from the center, while others are curved and spiral. The overall effect is one of dynamic energy and connectivity. In the center of the image, there is a rectangular box with a light green background and a thin white border. Inside this box, the text is written in a bold, black, sans-serif font, arranged in four lines.

**ВЫСТАВОЧНО-ЯРМАРОЧНАЯ ИНДУСТРИЯ ДОЛЖНА
БОЛЕЕ АКТИВНО ИСПОЛЬЗОВАТЬСЯ ДЛЯ
ПРОДВИЖЕНИЯ ОТЕЧЕСТВЕННЫХ БРЕНДОВ И
РЕГИОНОВ РФ**

выставочно-ярмарочной и конгрессной деятельности в России, заявил первый заместитель Председателя Совета Федерации **Александр Торшин**, выступая на VI Форуме выставочной индустрии "5pEXPO-2012".

Он поддержал идею разработки ФЗ "О выставочной деятельности"



Вопросом, позволило бы определить основные формы государственной поддержки ее участников, в том числе возможность федеральных и региональных властей, торгово-промышленных палат, а также субъектов РФ.



Актуальность таких мер: "состояние выставочной инфраструктуры в России на 10-15 лет отстало от уровня социально-экономического развития страны"(с. А. Торшин)

"Отрасль развивается по инерции, многие выставочные комплексы находятся в удручающем состоянии, морально устарели, располагаются в непригодных помещениях, в десятках субъектов Федерации, некоторых крупных городах их нет вообще« (с. А.Торшин)



The background is a complex, abstract composition of glowing green lines and fibers. These lines radiate from a central point, creating a sense of depth and movement. Some lines are straight and sharp, while others are curved and blurred, suggesting light trails or data paths. The overall effect is reminiscent of a fiber optic network or a digital data stream. The text is centered over this background, appearing as a dark, semi-transparent overlay.

«... которая оказалась практически бесполезна
ввиду отсутствия глобальной мировой экономики
и международных форумов и конгрессов»

...считает необходимым организовать выставочно-ярмарочную деятельность по продвижению национальных эволюционных брендов России, отечественных брендов и фирменных предприятий РФ"



The background is a dark, almost black, space filled with intricate, glowing green patterns. These patterns consist of numerous thin, overlapping lines that form a complex, web-like structure. Some lines are straight, while others curve and swirl, creating a sense of dynamic movement and depth. The overall effect is reminiscent of a digital or scientific visualization, such as a network diagram or a data visualization. A prominent feature is a large, bright green, multi-stranded structure at the top center, which appears to be a focal point or a source of energy. A horizontal band of similar glowing lines crosses the middle of the frame. In the bottom left corner, there is a diagonal, textured grey area that contrasts with the organic, glowing patterns of the rest of the image.

выставочные центры москвы



Выберите выставку



[О компании](#)

[Календарь событий](#)

[Выставки](#)

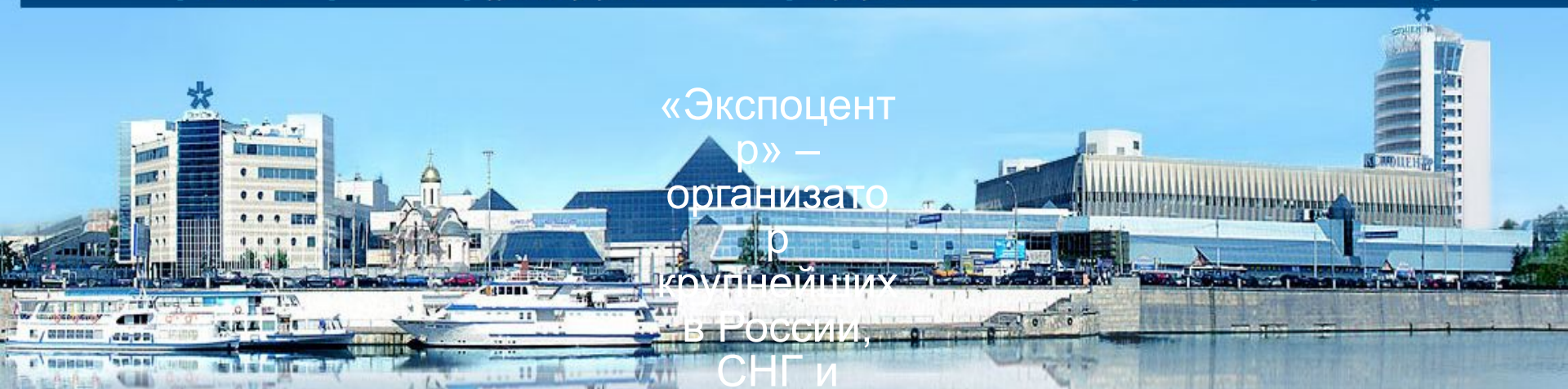
[Конгрессные мероприятия
Деловые программы](#)

[Концертно-развлекательные
мероприятия](#)

[Выставочный комплекс](#)

[Новости](#)

[Контакты](#)



«Экспоцент
р» –
организа
тор
крупнейших
в России,
СНГ и

Восточной
Европе
междунаро
дных
выставок.

За свою
полувекову
ю историю
он провел
более 6
тыс.

ЭКСПОЦЕНТР НА КРАСНОЙ ПРЕСНЕ

Адрес: Краснопresненская
набережная, 14

Метро: Выставочная

Выставки «Экспоцентра» выводят на российский рынок новые торговые марки, передовые научные разработки и технологии, создают прекрасные условия для бизнес-контактов, презентации продукции, ознакомления с инновациями.

ВЫСТАВОК

Выставочный центр

Выставки

Невыставочные мероприятия

Услуги

Крокус Конгресс Центр

Пресс-клуб

Контакты

Современный подход
к реализации бизнес-задач



 **КРОКУС ЭКСПО**
Международный выставочный центр
Тел.: + 7 (495) 727-26-26

Новый уровень
Ваших возможностей



 **КРОКУС ЭКСПО**
Международный выставочный центр

«Крокус Экспо» спроектирован и построен в соответствии с самыми высокими международными архитектурными стандартами с использованием современных строительных материалов. Его основным предназначением является проведение крупных международных выставок различного профиля с участием российских и иностранных компаний.

КРОКУС ЭКСПО - ВЫСТАВОЧНЫЙ ЦЕНТР

Адрес: 66 км МКАД, пересечение с Волоколамским шоссе

Метро: Мякинино

Всероссийская выставка
научно-технического
творчества молодежи НТМ



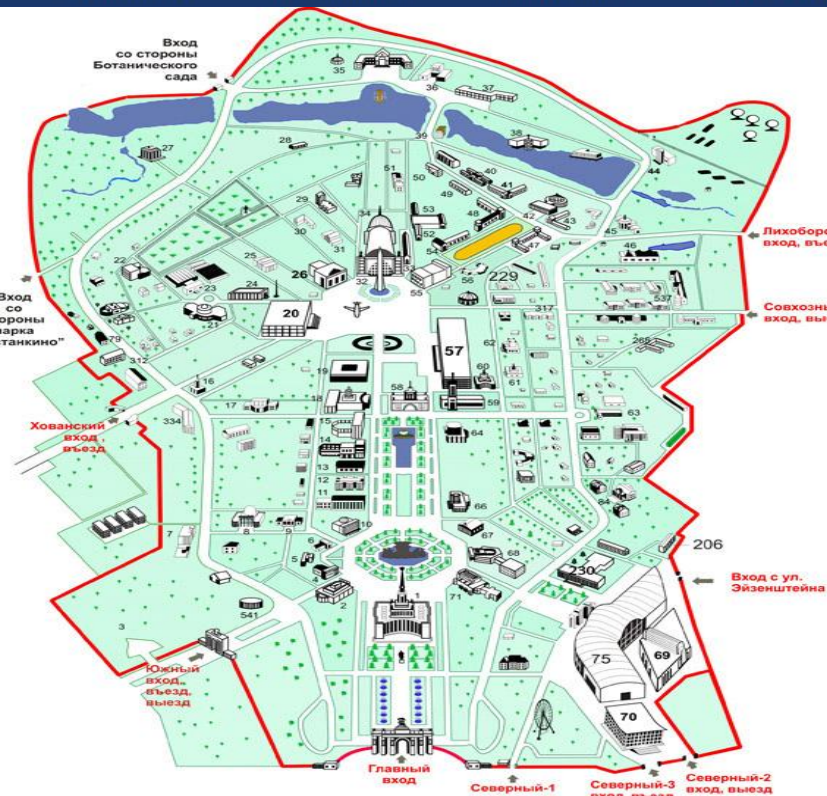
ВСХВ-ВДНХ-ВВЦ

- ВЫСТАВКИ
- НОВОСТИ
- ПРЕСС-КЛУБ
- О ВВЦ
- ВОПРОС-ОТВЕТ
- МЕРОПРИЯТИЯ
- РАЗВЛЕЧЕНИЯ
- БИЗНЕС-ЦЕНТР
- КОНТАКТЫ



ВВЦ — ВСЕРОССИЙСКИЙ ВЫСТАВОЧНЫЙ ЦЕНТР

Адрес: проспект Мира, дом №119, ВВЦ
Метро: ВДНХ





On-line



Карта сайта



Skype



Чат



Москва



О компании

Выставки

Конференции

Посетителям

Организаторам

Услуги

Контакты

EN

Английский клуб



Конгрессы и конференции



Корпоративные мероприятия



Свадьбы в Сокольниках



КВЦ «Сокольники» —
площадка в центре Москвы
для проведения
мероприятий любого
уровня сложности — от
корпоратива или пресс-
брифинга до крупной
международной выставки
или форума

- **СОКОЛЬНИКИ — КУЛЬТУРНО-ВЫСТАВОЧНЫЙ ЦЕНТР (КВЦ)**
Адрес: Сокольнический проезд, 1
Метро: Сокольники





новости



информация



контакты



расписание

ЦЕНТРАЛЬНЫЙ ДОМ
ХУДОЖНИКА



ммоцф



днк



кроссконтакт



фнк

МЕЖДУНАРОДНАЯ
КОНФЕДЕРАЦИЯ
СОЮЗОВ
ХУДОЖНИКОВ



концерты



выставки



кино



галереи



сервис



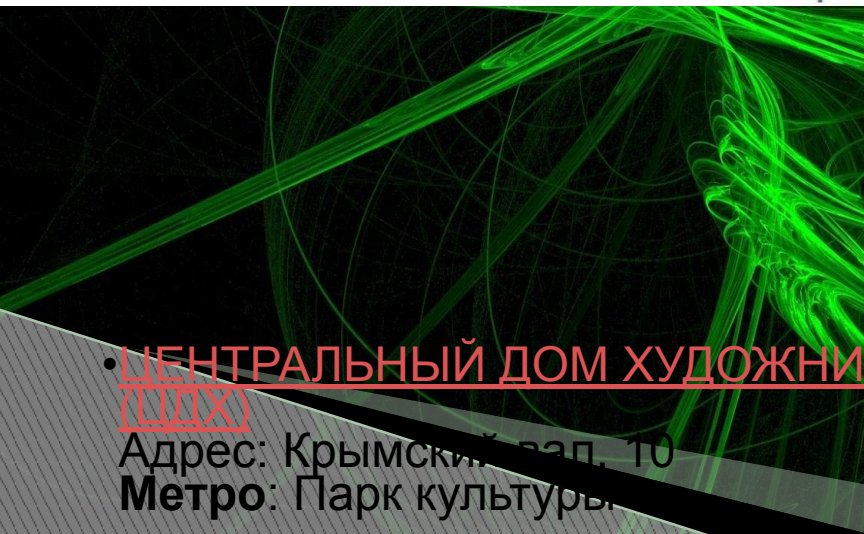
партнеры



пресса



спорткультура



- ЦЕНТРАЛЬНЫЙ ДОМ ХУДОЖНИКА
ЦДХ
Адрес: Крымский вал, 10
Метро: Парк культуры



ГОСТИНЫЙ ДВОР

[карта сайта](#)

[обратная связь](#)

[english version](#)

[поиск по сайту](#)



[НОВОСТИ](#)
[ПОСЕТИТЕЛЯМ](#)
[ВЫСТАВКИ](#)
[АРЕНДА](#)
[О ГОСТИНОМ ДВОРЕ](#)
[КОНТАКТЫ](#)



Гостинный Двор. Атриум. - Москва, 2005 г.

Гостинный Двор один из крупнейших центров бизнеса, торговли и

отдыха со всем необходимым набором услуг, оборудованный по международным стандартам. На территории комплекса размещаются магазины, рестораны, банки, кафе,

План Гостиного Двора



МОСКОВСКИЙ ГОСТИНЫЙ ДВОР

(МГД)

Адрес: улица Ильинка, 4

Метро: Китай-город, Площадь Революции



ЭКСПОСТРОЙ
ТОРГОВО-ВЫСТАВОЧНЫЙ
КОМПЛЕКС

Более 1000 фирм
работают для вас
ежедневно

Нахимовский пр-т, 24 (495) 229-05-09

[План этажей](#)

[Схема проезда](#)

[RU](#) [EN](#)

[Карта сайта](#)

Дизайн



Интерьер



Строительство



Ремонт



[Об ЭКСПОСТРОЕ](#)

[Новости](#)

[Карта ремонта](#)

[Каталог](#)

[Выставки](#)

[Арендаторам](#)

[Дизайн / Декор](#)

[Контакты](#)

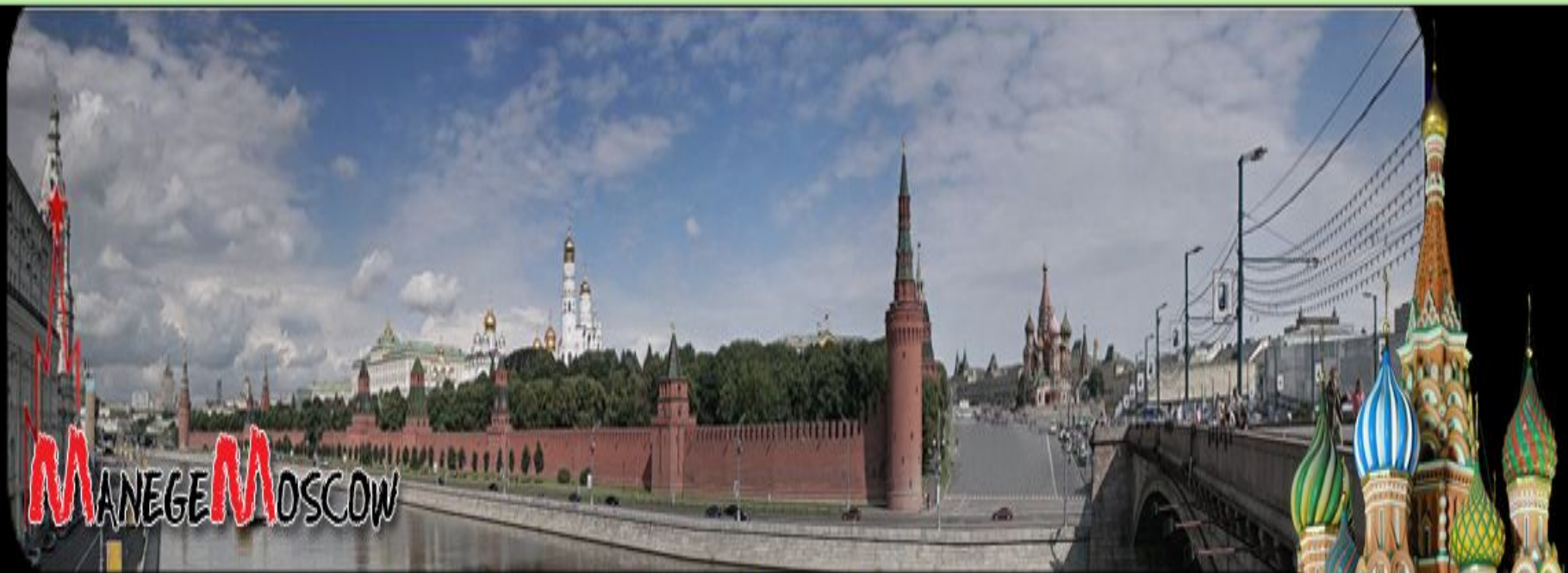
ТВК «ЭКСПОСТРОЙ на
Нахимовском»
представляет тысячи
всемирно известных
брендов строительной
отрасли



• [ЭКСПОСТРОЙ на Нахимовском. ВК](#)

Адрес: Нахимовский пр-т, 24

Метро: «Профсоюзная» Метро: «Нахимовское»



Главная Кремль Музеи Памятники Театры Мосты Историческая архитектура

• МАНЕЖ (ЦВЗ)

Адрес: ул. Манежная площадь
Метро: Охотный ряд Библиотека им. Ленина





АРЕНДА

КОНГРЕСС-ЦЕНТР

ГОСТИНИЦА

О ЦМТ

БИЗНЕС-УСЛУГИ

МЕРКУРИЙ КЛУБ

УСЛУГИ ЦМТ

РЕСТОРАНЫ И БАРЫ

КОНТАКТЫ

Московский Центр международной торговли (ЦМТ) – крупный многопрофильный бизнес-комплекс, расположенный в центре Москвы, в непосредственной близости от Кремля, Дома Правительства Российской Федерации и здания Правительства Москвы.

ЦЕНТР МЕЖДУНАРОДНОЙ ТОРГОВЛИ (ЦМТ)

• Адрес: ул. Краснопресненская наб., д. 12

• Метро: Улица 1905 года



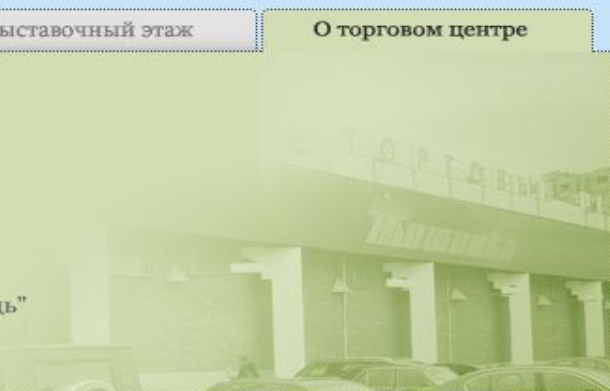

1. Торговый центр	2. Реклама и аренда	3. Контакты	
Первый этаж	Второй этаж	Выставочный этаж	О торговом центре

Адрес

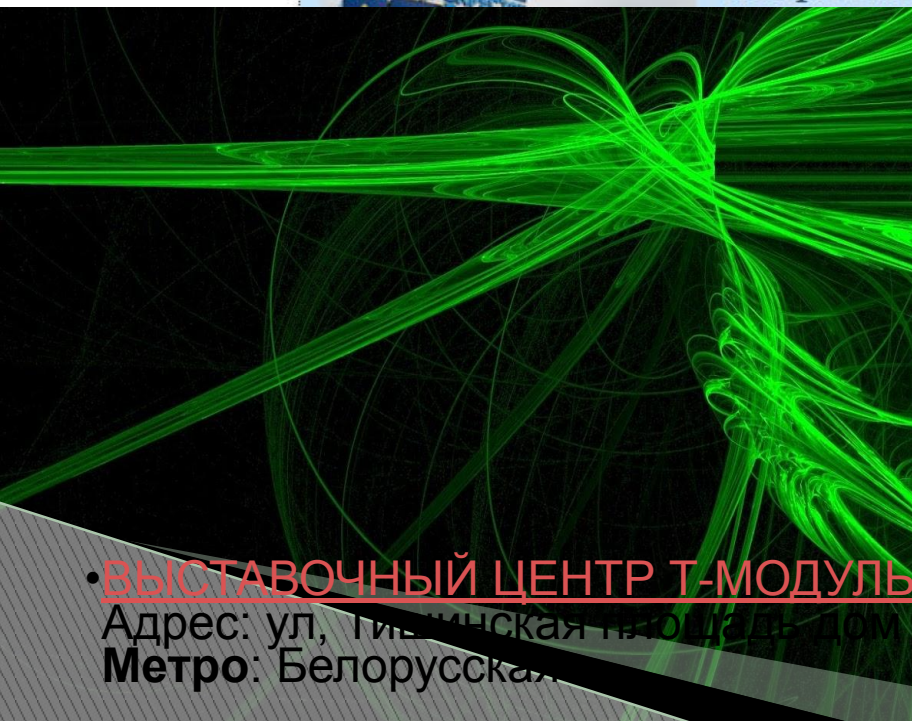
м. Краснопресненская
(или Белорусская)

Тишинская площадь, дом 1
проезд от станции "Краснопресненская"
троллейбусом номер 35 до остановки "Тишинская площадь"
или от станции "Белорусская" троллейбусом
номер 54, "Тишинская площадь"

Торгово-выставочный комплекс "Тишинка" :
О торговом центре



Новая услуга - круглосуточный паркинг!



• **ВЫСТАВОЧНЫЙ ЦЕНТР Т-МОДУЛЬ**
Адрес: ул. Тишинская площадь, дом 1
Метро: Белорусская



30 ОКТЯБРЯ СК «ОЛИМПИЙСКИЙ»



ХРЕНЫ SOROKA MUSIC

ГРАДУСЫ



Change language



Подписаться на новости »

Главная Коммерческие услуги Спорт для всех Афиша Касса О нас Пресс-центр Контакты

[Найти](#)



[Стадион](#)



[Бассейн](#)



[Бильярдный центр](#)



[Зал «СЕВЕР»](#)



[Call-центр](#)



[Билеты он-лайн](#)



[Организаторам мероприятий](#)



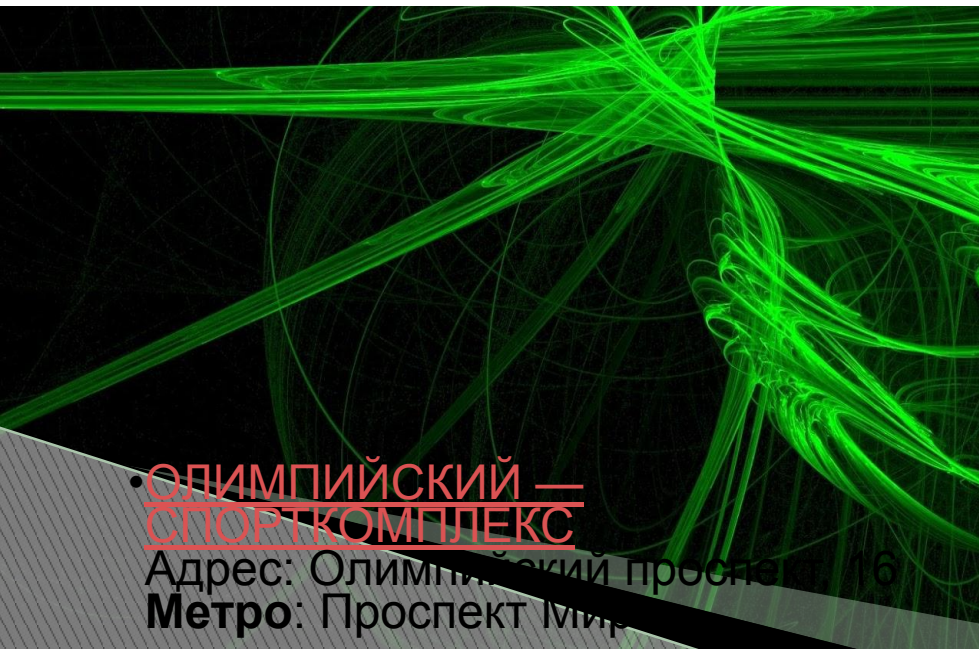
[Рекламодателям](#)



[Аренда спортивных помещений](#)



[Аренда неспортивных помещений](#)



ОЛИМПИЙСКИЙ — СПОРТКОМПЛЕКС

Адрес: Олимпийский проспект

Метро: Проспект Мир

