

МБОУ «Ардатовская средняя общеобразовательная школа №2  
им С.И.Образумова»

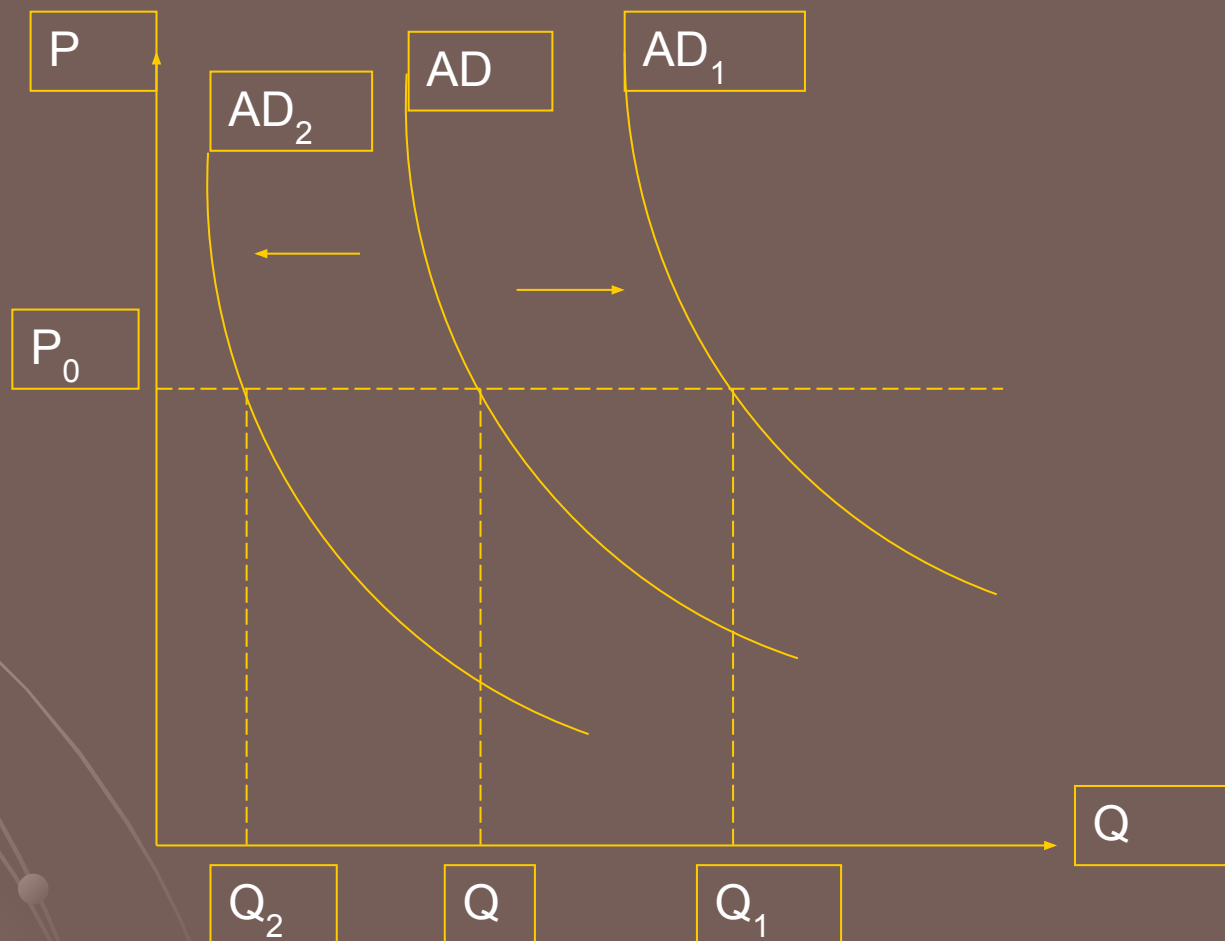
# Взаимодействие совокупного спроса и совокупного предложения

Учитель экономики Л.В. Мусаткина



- **Равновесный уровень цен** - это уровень, определяемый взаимодействием совокупного спроса и совокупного предложения, когда величина совокупного спроса равна величине совокупного предложения.
- **Равновесный объем производства** представляет собой такой объем ВВП, при котором произведенный продукт равен объему потребленных товаров и услуг, то есть совокупным расходам.

- При изменении факторов на стороне совокупного спроса кривая AD сдвигается влево или вправо.



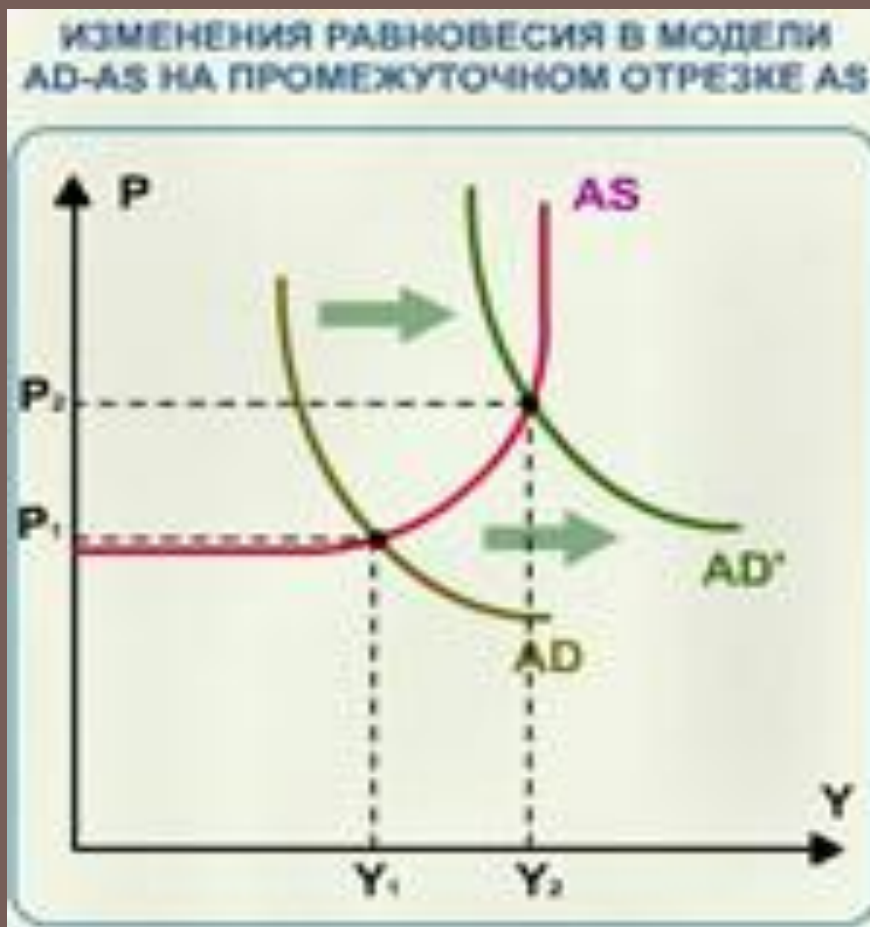
Рост совокупного спроса в условиях высокой безработицы, то есть на горизонтальном отрезке кривой совокупного предложения, не приведет к росту цен, но вызовет увеличение совокупного предложения и формирование нового уровня равновесного ВВП



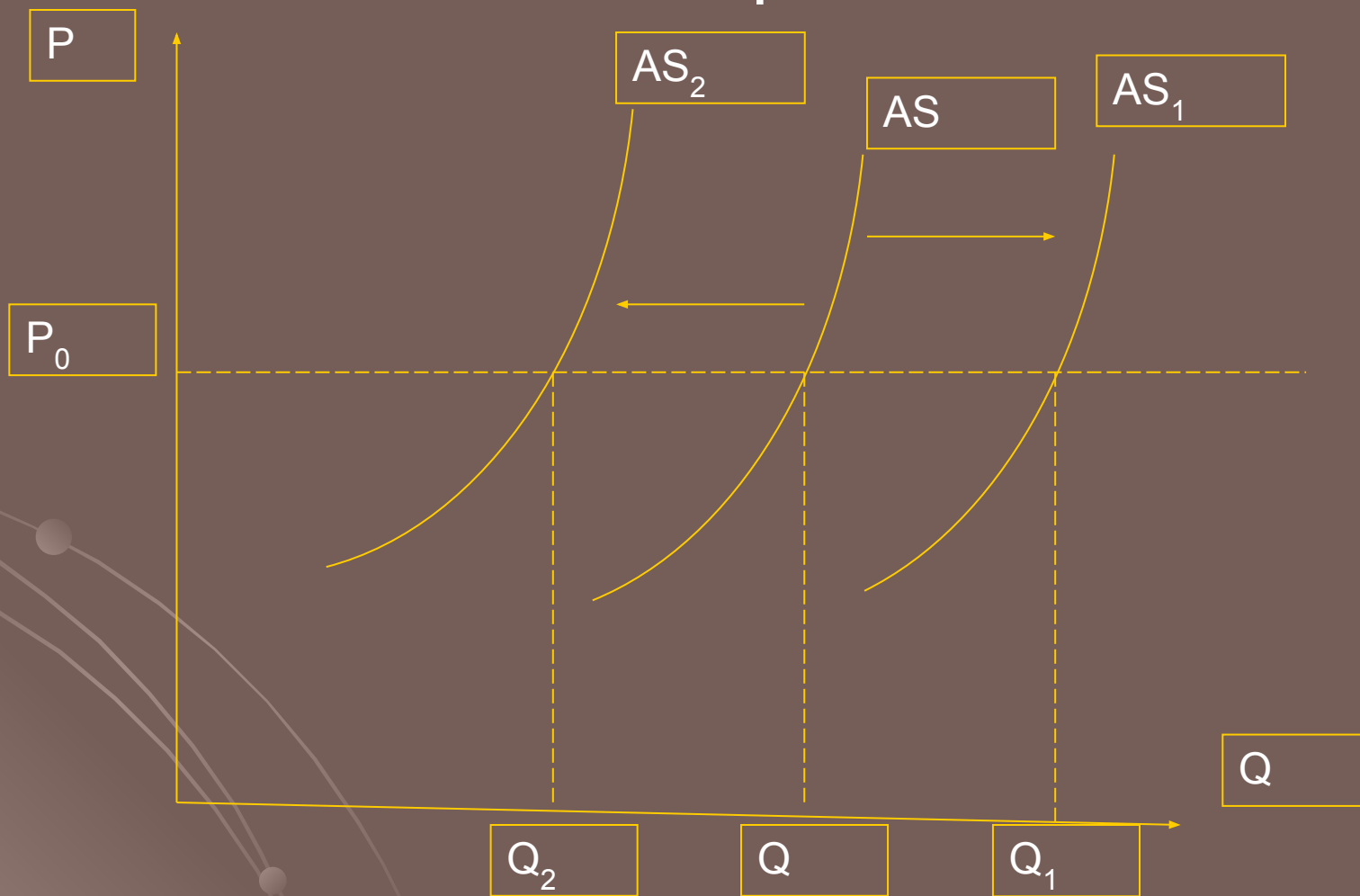
Увеличение совокупного спроса в условиях полного использования ресурсов, то есть на вертикальном отрезке кривой совокупного предложения, вызовет рост цен, но величина совокупного предложения и равновесный ВВП не изменятся. В этой ситуации равновесный ВВП и потенциальный ВВП совпадают



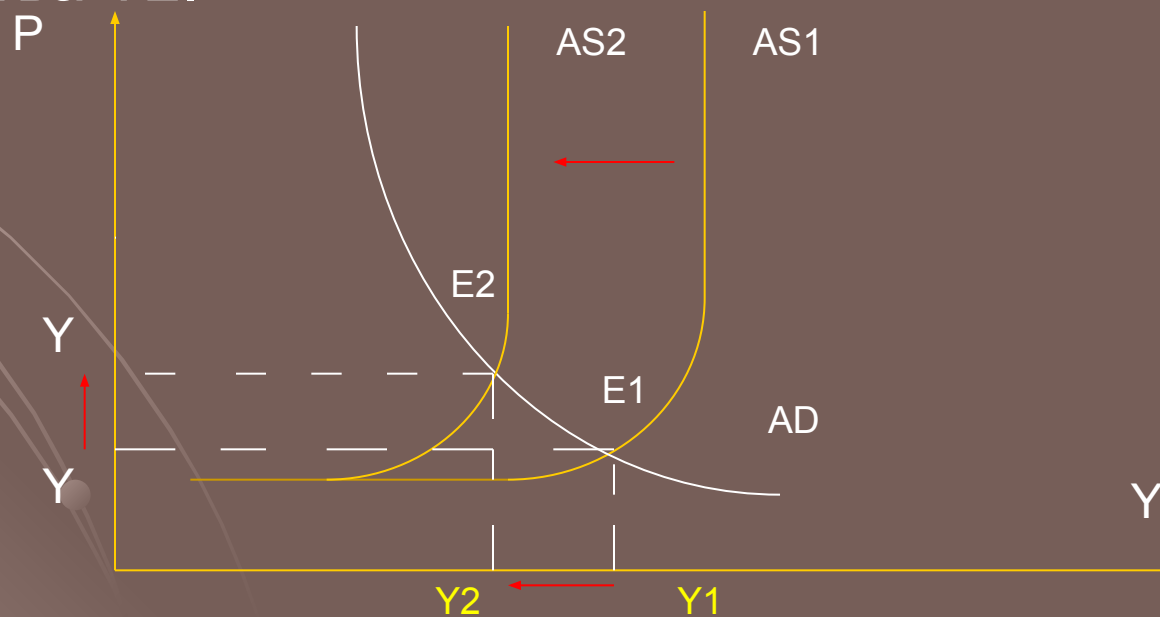
При росте совокупного спроса в условиях обычной безработицы, то есть на промежуточном отрезке кривой совокупного предложения, уровень цен повышается и величина совокупного предложения также повышается



Если *изменяются факторы на стороне совокупного предложения* и кривая AS сдвигается влево или вправо.



В частности, если существенно выросли цены на нефть и нефтепродукты, то издержки производства начинают увеличиваться. Что при этом происходит? Повышение цен на ресурсы ведет к общему росту цен, падению производства и сокращению совокупного спроса. Кривая совокупного предложения сдвигается влево. При сдвиге кривой  $AS1$  влево в положение  $AS2$  уровень цен повышается с уровня  $P1$  до  $P2$ , совокупный спрос сокращается. Формируется новый равновесный объем производства  $Y2$ .





# Может ли экономика вернуться к первоначальному равновесию?

Может, но постепенно, в течение определенного периода времени. С изменением цен на ресурсы падение производства и рост цен приведут к росту безработицы и формированию избыточных запасов нереализованной продукции. Для реализации этих запасов может быть предпринято снижение цен на эту продукцию, а также сокращение издержек производства различными способами. Например, снижение заработной платы, переход к другим энергоносителям, экономия ресурсов. Снижение издержек и новые более низкие цены приведут к сокращению нежелательных запасов, увеличению прибыли, расширению производства. Кривая совокупного предложения сдвигается вправо, происходит возвращение к первоначальному уровню равновесного объема производства.

# Вывод

Таким образом, модель совокупного спроса и совокупного предложения объясняет механизм формирования уровня цен в экономике в целом, изменение этого уровня под воздействием различных факторов. Это механизм взаимодействия совокупного спроса и совокупного предложения.