

# «ДУХОВНАЯ КУЛЬТУРА»

(УРОК МИРОВОЙ ХУДОЖЕСТВЕННОЙ КУЛЬТУРЫ  
В 10 «Б» КЛАССЕ)



учитель МХК  
МОУ СОШ № 58  
г. Новоуральск  
Харченко Елена  
Владимировна

## Цель:

дать представление обучающимся о духовной культуре через использование интерактивных методов, как средства развития ключевых компетентностей.

**Тип урока:** открытие новых знаний

**Вид урока:** интерактивный по способам деятельности, интегрированный по содержанию

**Вид работы:** индивидуальная, в парах, групповая

# Задачи:

## Образовательная:

- раскрыть сущность и особенности духовной культуры;
- сформировать понятия «культура», «наука», «искусство», «художественный образ».

## Развивающая:

- развитие информационной и коммуникативной компетентности обучающихся.

## Воспитательная:

- воспитание толерантного отношения друг к другу в процессе работы в группах.

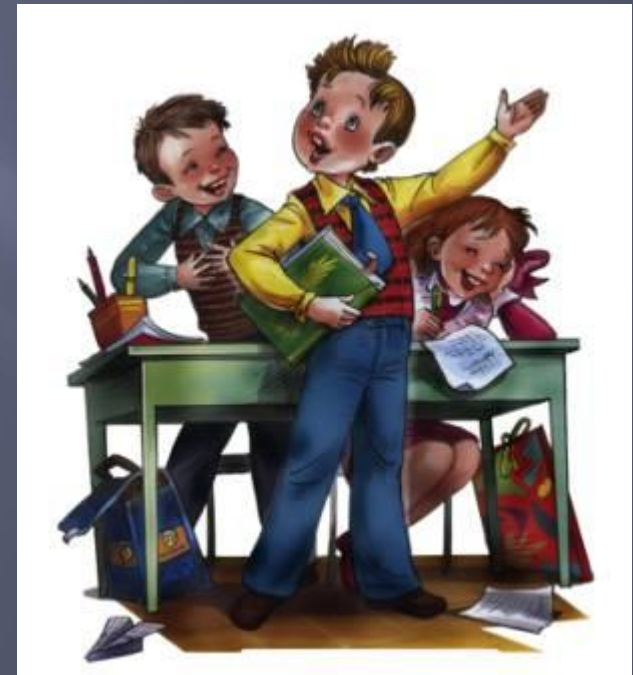
# Технология развития критического мышления

## I фаза - вызов:

- актуализация имеющихся знаний;
- пробуждение интереса к получению новой информации;
- постановка учеником собственных целей обучения.

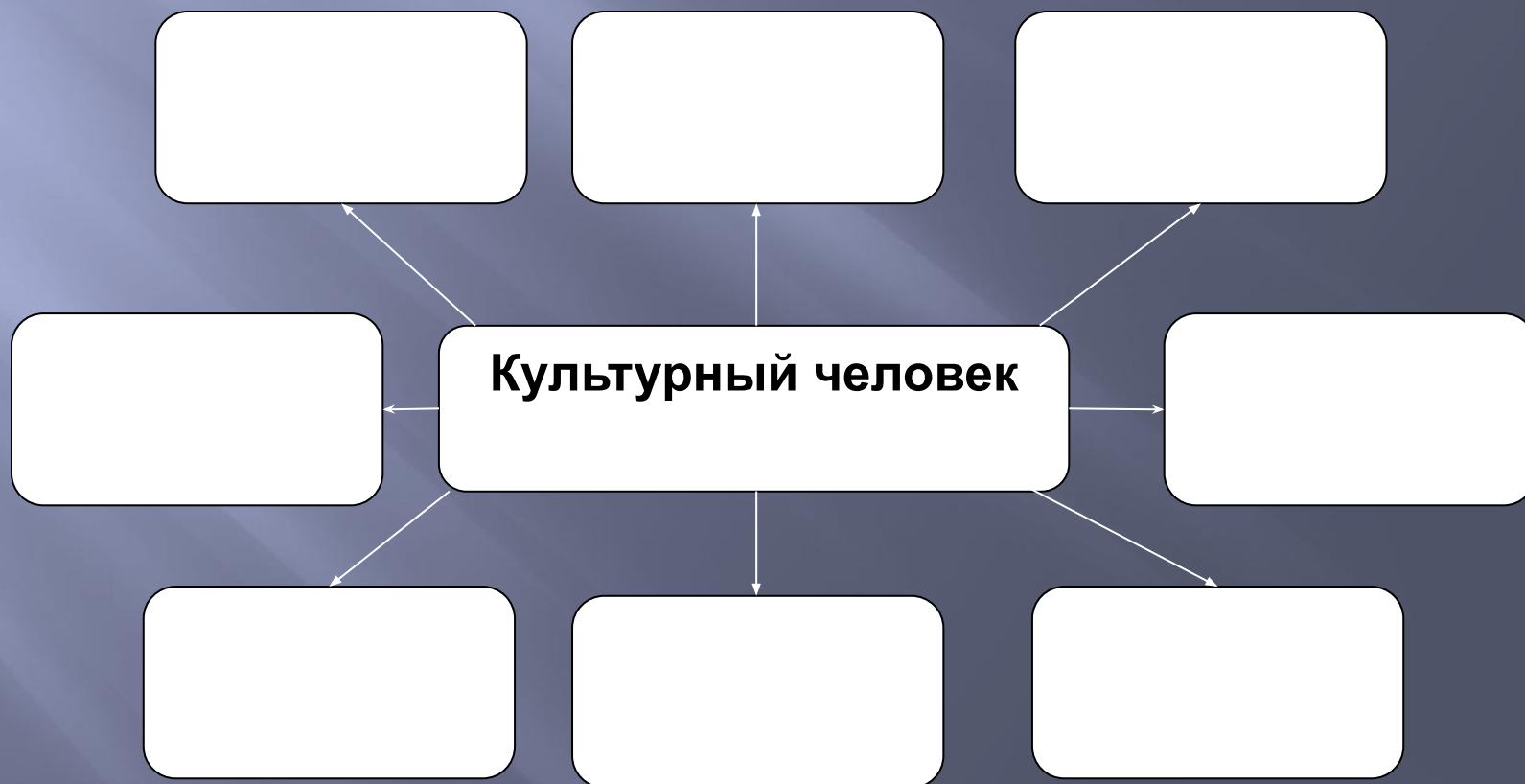
# 1. Организационный этап

- ▣ Приветствие учащихся.
- ▣ Настрой учащихся на работу.
- ▣ Проверка готовности к уроку.



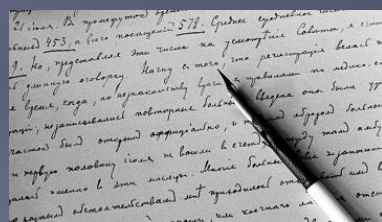
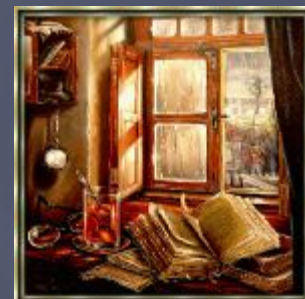
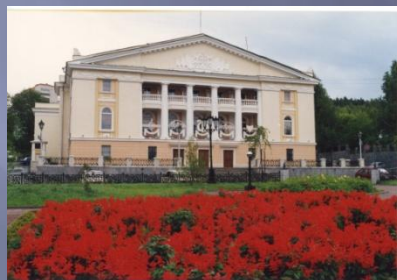
## 2. Мотивация и формулирование темы урока

Приём «Мозговой штурм»



# 3. Предоставление необходимой информации

## Работа с иллюстративным материалом



# Приём «Ассоциации»

## Природа

- 1.
- 2.
- 3.
- 4.
- 5.
- 6.

## Культура

- 1.
- 2.
- 3.
- 4.
- 5.
- 6.



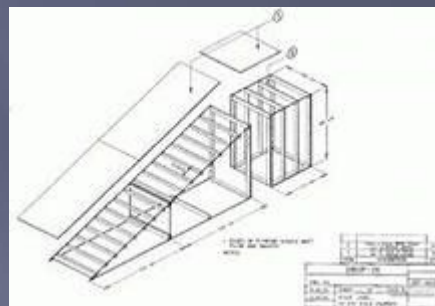
# Технология развития критического мышления

II фаза - осмысление содержания:

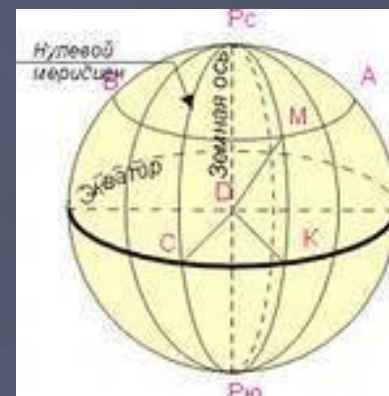
- получение новой информации;
- корректировка учеником поставленных целей обучения.

# 4. Применение информации, интерактивные упражнения

## Игра «Найди пару» Группа 1



# Игра «Найди пару»    Группа 2



# Видеоряд «Исключи лишнее»



21 июня. На протяжении всего  
обшир 453, а всего послышалось 578. Среднее среднее  
7. Но, представляя эти числа на усмотрение Колтона, а с  
и единую сторону. Назад с того, что регистрация велит  
е время, когда, по неясности была в управлении по линии. с  
тот, и заканчивались повторные события. Вера она была у  
каждой был отведен официально, и тогда абсурд больше  
и первую половину июля не вошли в среду, между тем абу-  
рама и келье в дни искупления. Новые события, все японские  
каждый ответственности сит правосудия отсюда и от  
и какому, или какому и



# Физминутка «Гимнастика для глаз»

ГИМНАСТИКА  
для  
глаз

# Прием “Пометки на полях”

“+” - поставьте на полях, если то, что вы читаете, соответствует тому что вы знаете;

“-” - поставьте на полях, если то, что вы читаете, противоречит тому что вы знали или думали что это знаете;

“V” - поставьте на полях, если то, что вы читаете, является новым;

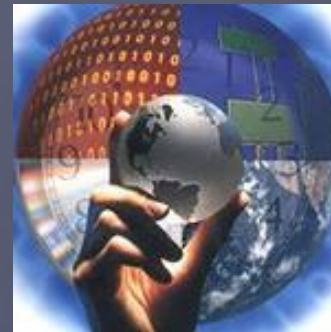
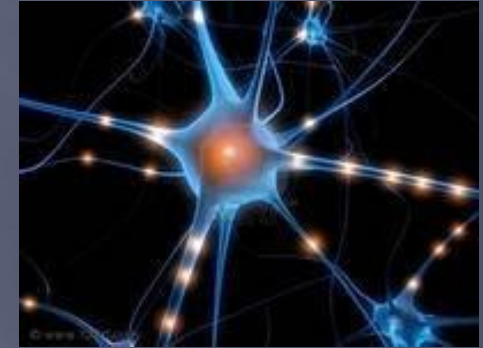
“?” - поставьте на полях, если то, что вы читаете, является непонятным или вы хотели бы получить более подробные сведения по данному вопросу.

## План работы

1. Рассмотрите внимательно содержимое пакета
2. Прочитайте внимательно текст
3. О какой сфере духовной культуры говорится в тексте?
4. Какие качества важны для данной сферы культуры?
5. Назовите особенности языка изучаемой вам сферы культуры.

# Группа 1

- Сфера духовной культуры
- Качества
- Особенности языка



# Группа 2

- Сфера духовной культуры –
- Качества-
- Особенности языка-





# Творческая игра «Капля»



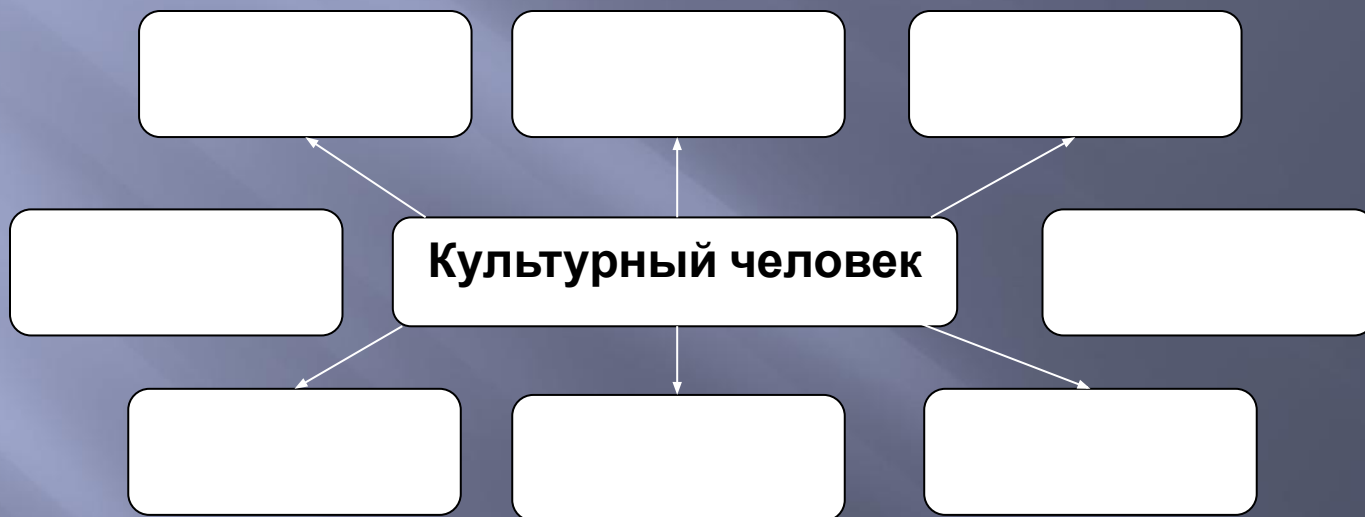
# Технология развития критического мышления

III фаза - рефлексия :

- размышление, рождение нового знания;
- постановка учеником новых целей обучения.

## 5. Подведение итогов, рефлексия

### Схема «Культурный человек»



## 6. Домашнее задание

- Создать художественный образ, используя средства материальной культуры.

# Прием “Шесть шляп критического мышления”

- ▣ **“Белая шляпа”** — СТАТИСТИЧЕСКАЯ  
(констатируются факты по проблеме, без их обсуждения), – что было на уроке?;
- ▣ **“Желтая шляпа”** — ПОЛОЖИТЕЛЬНАЯ  
(высказываются положительные моменты) – что понравилось?;
- ▣ **“Черная шляпа”** — НЕГАТИВНАЯ  
(группа констатирует отрицательные моменты по изучаемой проблеме) – что не понравилось?;
- ▣ **“Синяя шляпа”** — АНАЛИТИЧЕСКАЯ  
(проводится анализ, группа отвечает на вопросы: почему? зачем? связи?);
- ▣ **“Зеленая шляпа”** — ТВОРЧЕСКАЯ  
(можно высказывать самые “бредовые идеи и предположения”) – что хотелось бы добавить?;
- ▣ **“Красная шляпа”** — ЭМОЦИОНАЛЬНАЯ  
(группа формулирует свои эмоции, которые они испытывали при работе с материалом) – как я себя чувствовал?