

# Тема 7. Европейский иррационализм.



# 1. Понятие рационализма и иррационализма в истории.

Согласно рационалистическому мировосприятию:

- весь мир **разумно устроен**;
- люди **могут создать** лучшие условия своего существования, опираясь на рациональные принципы.

Однако, во второй половине XIX в. процессы **автономизации личности** приобрели необратимый характер.

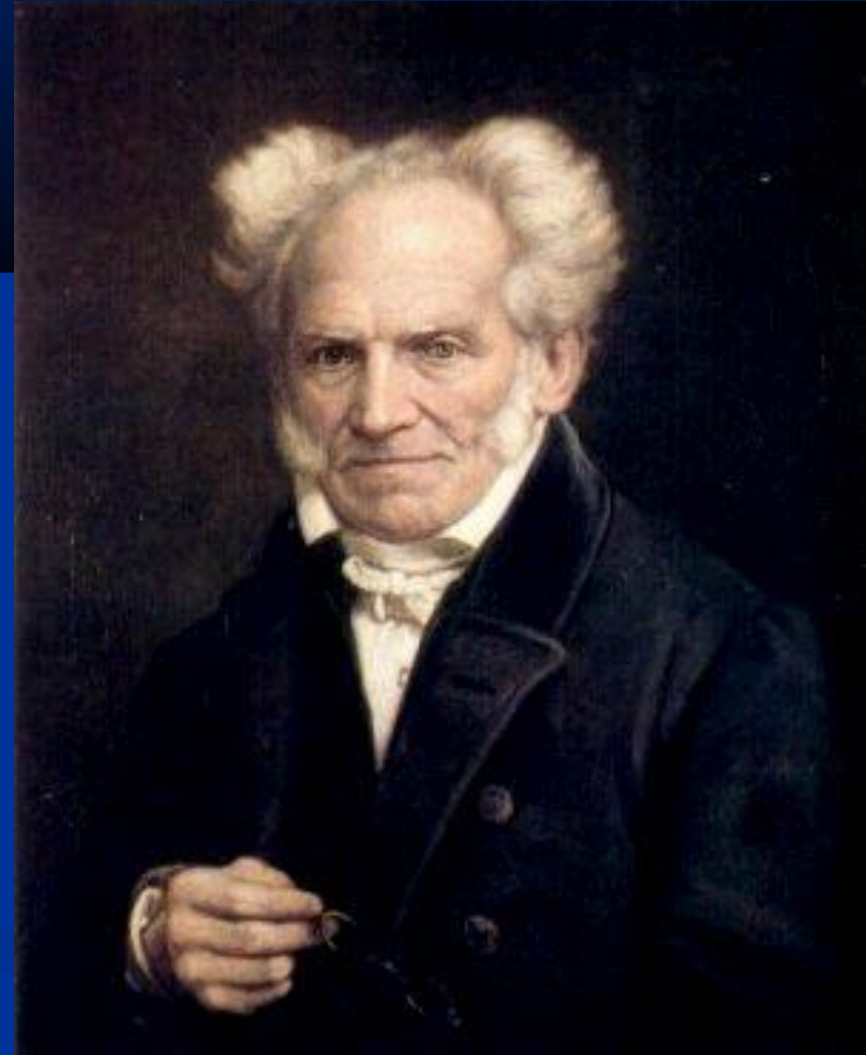
Во второй половине XIX века процессы **автономизации** личности приобрели необратимый характер:

- Весь массив культуры оказался **противопоставленным** человеку и полностью **отчужденным** от него.
- В мышлении целого ряда теоретиков этой эпохи **утверждаются иррациональные принципы**.
- Мир предстал как воплощение непонятных **хаотических закономерностей** - чуждая **противостоящая человеку среда**.

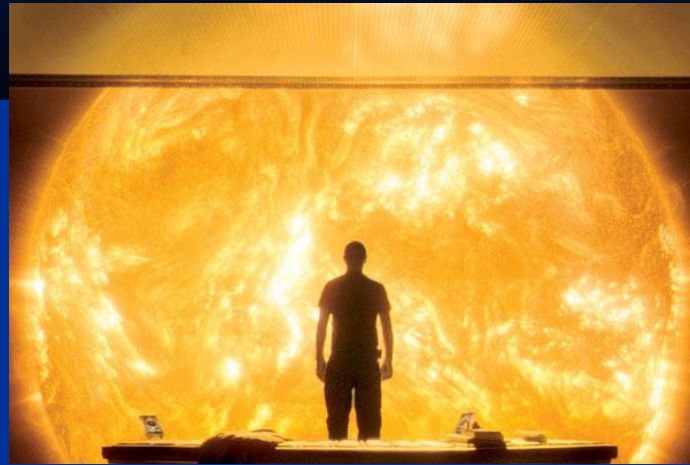
# Артур Шопенгауэр (1788-1860)

Основной философский труд — «Мир как воля и представление» (1819).

Иррациональный стиль мышления носит мистический характер, основан на вере в существование **не подчиняющихся разуму сил**, управляющих жизнью.



Объединяющей является идея о том, что наш мир *не является единственной реальностью*, и существует *другая реальность*, не постигаемая разумом .



*«Мировая Воля»* - стихийная, слепая и бессмысленная сила, придающая энергетический импульс всему существующему

# Сёрен Обю Кьеркегор (1813 - 1855)



Обосновывал  
вторичность  
рациональности и  
первичность  
чистого  
существования  
(экзистенциальности)  
, находящего смысла  
в вере

# Кьеркегор противопоставляет философии Гегеля

## антропологическую философию:

- В качестве ведущих выдвигаются категории: *индивид, судьба, отчаяние, страх, решимость.*
- Вся философия разворачивается вокруг *existentia* – индивидуальной человеческой жизни человека.
- учение о *трех стадиях* человеческого существования .

# Смысла жизни обретается человеком в результате **трех стадий** жизненного пути

- **эстетическая стадия** ( человек живет непосредственно, не задумываясь о цели и смысле жизни).
- **этическая стадия** ( начинается, когда человек задумывается о смысле своей жизни).
- **религиозная стадия** ( ее достигает тот, кто путем высших душевных усилий способен обрести Бога).

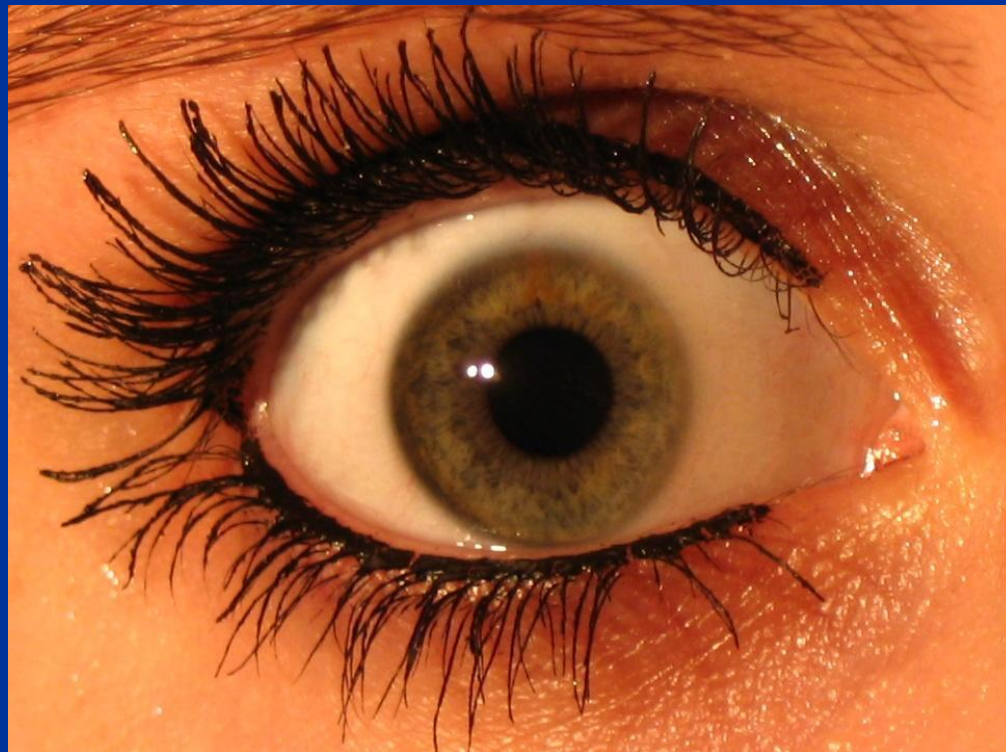


По Кьеркегору **отчаяние** -  
единственная возможность  
прорыва к Богу



- **«Отчаяние возможного»** у эстетического человека связано с фактичностью, несоответствующей ожиданиям человека.
- **«Мужественное отчаяние»** возникает в результате желания быть самим собой, добиться непрерывности Я.
- **«Абсолютное отчаяние»** у религиозного человека возникает в результате осознания богооставленности мира и собственного одиночества перед Богом.

Страх возникает из осознания  
**собственной смерти** и риска  
неправильного распоряжения  
**собственной свободой**



# Фридрих Вильгельм Ницше (1844- 1900)



Подверг резкой критике религию, культуру и мораль своего времени и разработал собственную этическую теорию

# Основные идеи Ницше:

- **Воля к власти.** Беспощадная борьба за существование согласно Ницше – закон жизни.
- **Переоценка ценностей.** Отказаться от всех прежних ценностей культуры, сделав главным принцип «падающего подтолкни!»  
•
- **Концепция смерти Бога.** Людей не должны объединять никакие ценности, в том числе ценности религии

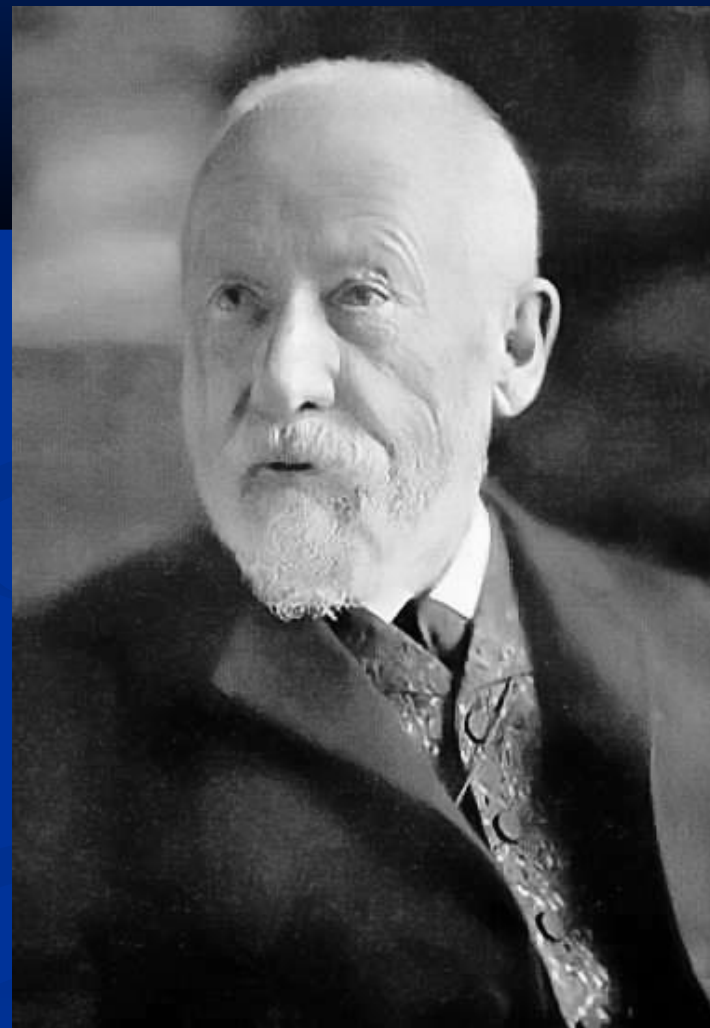
- **Воля к власти.** Беспощадная борьба за существование согласно Ницше – закон жизни.
- **Переоценка ценностей.** Отказаться от всех прежних ценностей культуры, сделав главным принцип «падающего подтолкни!» .
- **Концепция смерти Бога.** Людей не должны объединять никакие ценности, в том числе ценности религии.
- **Миф о сверхчеловеке.** Личность принципиально нового типа не скованная предрассудками, способная уничтожать и подавлять других.
- **Идея вечного возвращения.** Согласно Ницше между людьми невозможно сотрудничество, следовательно, движение вперед останавливается и превращается в вечное повторение одного и того же.

# Вильгельм Дильтей

## (1833- 1911)

Немецкий историк культуры и философ-идеалист, представитель философии жизни.

Ввел понятие *наук о духе*, оказавших огромное влияние на современные исторические науки в Германии.



# Основные идеи Дильтея

- резко противопоставляет *науки о духе* наукам естественным;
- наука о духе имеет дело с психической деятельностью — *переживанием* — и должна соответствующий ей метод;
- психическая жизнь — это непрерывный поток, метод «толкования» жизни — *описательная психология*



- резко противопоставляет *науки о духе* наукам естественным;
- наука о духе имеет дело с психической деятельностью — *переживанием* — и должна соответствующий ей метод;
- психическая жизнь — это непрерывный поток, метод «толкования» жизни — *описательная психология*
- История как целое *не имеет своего смысла*; им обладают лишь *отдельные её эпохи*, замкнутые в себе «культурные системы»
- Дильтей пытается соединить две системы: *каузально-генетического объяснения* английского позитивизма и *интуитивного понимания* немецкого идеализма.
- Стержень исторического развития видел в «метафизическом переживании» гениев-художников, открыто сделав основным понятием развития *метафизику*.

# *Анри Бергсон (1859 — 1941)*

Один из  
крупнейших  
философов XX  
века,  
представитель  
*интуитивизма* и  
*философии*  
*жизни* .



# Основные идеи А. Бергсона

- Утверждает в качестве подлинной и первоначальной реальности *ЖИЗНЬ*.
- Определяет сущность жизни при помощи понятий «*ДЛИТЕЛЬНОСТЬ*», «*ТВОРЧЕСКАЯ ЭВОЛЮЦИЯ*» и «*ЖИЗНЕННЫЙ ПОРЫВ*».
- Целостное постижение действительности может быть лишь «*ЭМОЦИОНАЛЬНО-ИНТУИТИВНЫМ*».

- Утверждает в качестве подлинной и первоначальной реальности **ЖИЗНЬ**.
- Определяет сущность жизни при помощи понятий «**длительность**», «**творческая эволюция**» и «**жизненный порыв**».
- Целостное постижение действительности может быть лишь «**эмоционально-интуитивным**».
- Интуиция направляет внимание на «первичную данность» — **собственное сознание, психическую жизнь**
- Учение об эволюции органического мира, влекомого «**жизненным порывом**»
- Человек находится на самом острие творческой эволюции
- В существовании человека Бергсон выделяет два «этажа» социальности и морали - «**закрытую**» и «**открытую**»

■ «Закрытая» мораль обслуживает требования социального инстинкта, когда личность приносится в жертву коллективу .

■ «Открытая» мораль отдает приоритет проявлению индивидуальности, созданию нравственных, религиозных и эстетических ценностей

## Таким образом,

- Иррационализм расценивает мир в целом как воплощение хаотических закономерностей, как чуждую человеку среду.
- А. Шопенгауэр, С. Кьеркегор, Ф. Ницше, В. Дильтей, А. Бергсон каждый по-своему **раскрыли сущность человеческой жизни с этих позиций**, положив начало некоторым философским течениям европейской философии XX .