

Философия эпохи  
Средневековья  
II – XV вв.

# Философия Средневековья - религиозная, христианская



# Содержание лекции

1. Основные характеристики философского мировоззрения эпохи Средневековья.
2. Основные периоды / направления философии Средневековья.

# Предмет средневековой философии

- Бог
- Душа и мир  
(в их взаимосвязи)



# Основные проблемы

- Доказательство бытия Бога
- Соотношение веры и разума
- Проблема универсалий

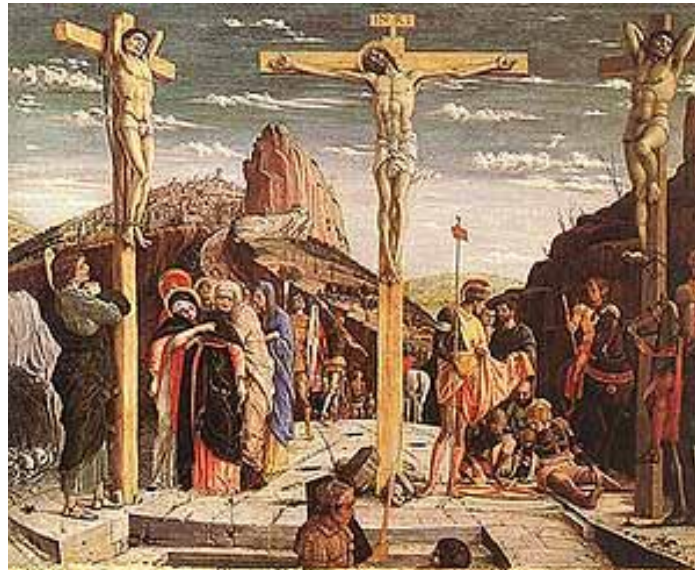
# Характеристики философского мировоззрения эпохи Средневековья

1. Теоцентризм
2. Креационизм
3. Провиденциализм

# Теоцентризм

Бог – абсолютное, совершенное, наивысшее бытие.

Бог – абсолютный источник жизни и блага.



# Креационизм

Мир – результат творения Бога

Единственный способ познания  
сверхъестественного – **вера.**



# Провиденциализм

Бог управляет миром.

История человечества – исполнение его  
предначертаний

\* Развивается **экзегетика** – искусство  
толкования религиозных текстов

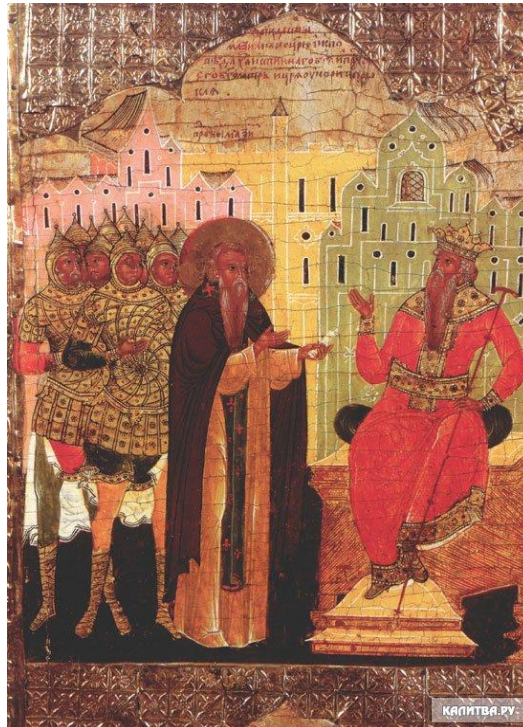
## 2. Основные периоды / направления философии Средневековья.

- Патристика

- Схоластика

Номинализм

Реализм



# Патристика (лат. pater — отец)

- совокупность философских и теологических доктрин христианства II – VIII вв. н.э., созданных «отцами церкви»
- Августин Аврелий (Блаженный) - заложил основы средневековой Ф.

\*В этот период велико влияние платонизма

# Августин Блаженный (354-430 гг.)

«Исповедь»,  
«О граде Божьем»

Град земной – жизнь  
во плоти

Град Божий – жизнь по  
духу



# Схоластика — (лат. Schola)

IX – XV вв

Совокупность философских учений, в рамках которых осуществляется попытка **рационально** обосновать и систематизировать христианское вероучение.

\* Влияние аристотелизма

# Основные проблемы схоластики:

- Проблема веры и разума;



способы познания

- Проблема универсалий:



Как всеобщее существует в частном?

# Проблема универсалий

- *роды и виды* существуют ли в реальности или же только в мысли?
- если допустить, что они существуют реально, то телесны они или бестелесны?
- существуют ли они отдельно от чувственных вещей или же в самих вещах?



# Представители

- **Номинализм:**

- Иоанн Росцелин;
- Вильгельм Оккам;
- Иоан Буридан.

- ***Реализм:***

- Фома Аквинский;
- Дунс Скотт

# Ф.АКВИНСКИЙ (1225 - 1274)

«Сумма теологий»

- Христ. Идеи + учение Аристотеля
- Проблема веры и разума;
- Пять доказательств бытия Бога.
- Томизм

\*Онтологическое доказательство бытия Бога – Ансельм Кентерберийский



# Задание к теме

- Тип мировоззрения философии Средневековья - \_\_\_\_\_
- Наиболее видный представитель патристики - \_\_\_\_\_
- Наиболее видный представитель схоластики - \_\_\_\_\_.
- Онтологический принцип средневековой философии - \_\_\_\_\_.

# Философия эпохи Возрождения

сер XIV – XVI вв.



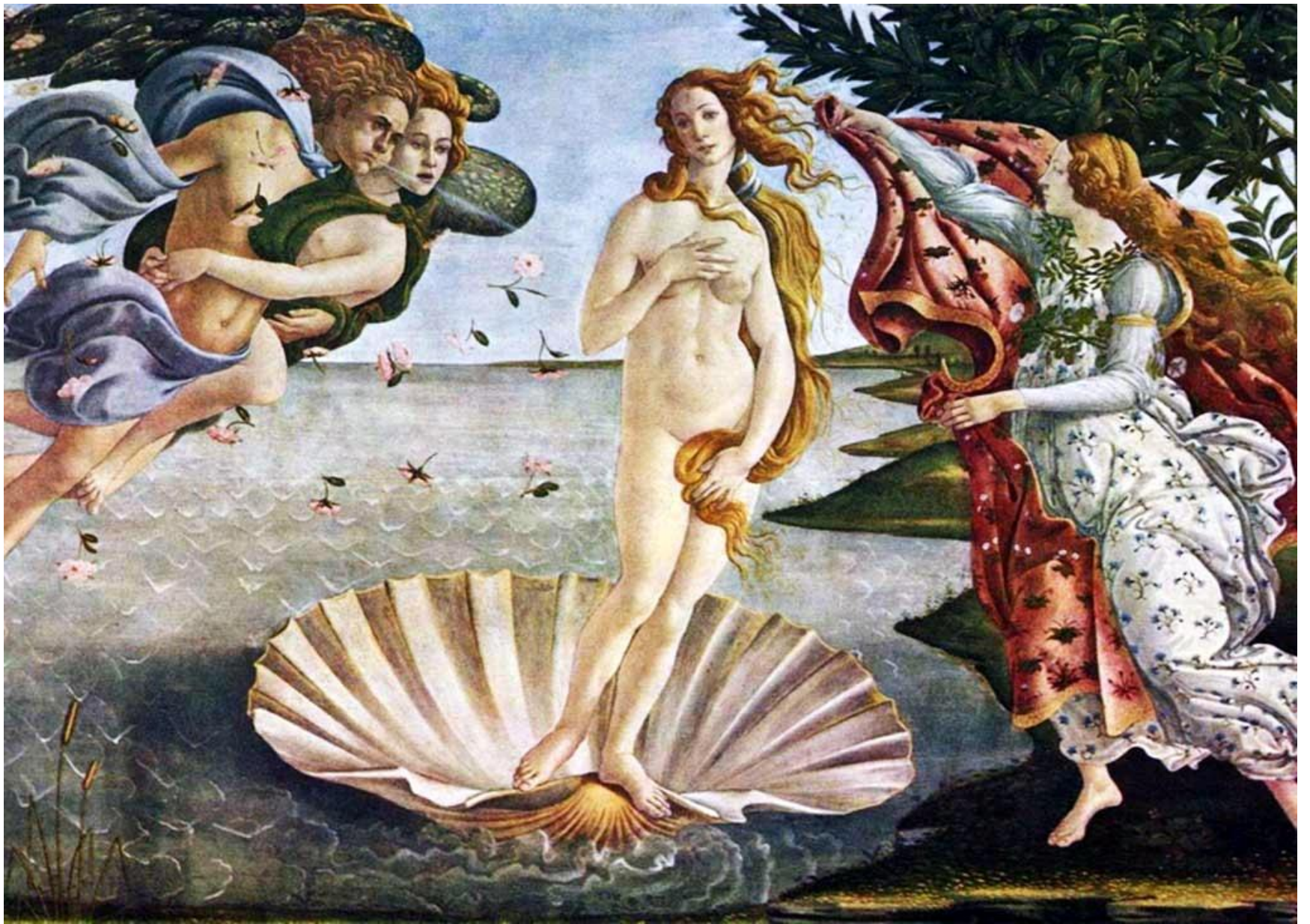
Иероним Босх

# Содержание лекции

1. Философское мировоззрение эпохи Возрождения.
2. Философские идеи эпохи Возрождения.

# Принципы философии Возрождения

1. Пантеизм – отождествление Бога с природой (всё есть Бог)
2. Антропоцентризм – человек центр земного мира, его проблемы становятся в Ф. центральными
3. Гуманизм



Боттичелли Сандро



Питер фон Корнелиус (к «Божеств. комедии» Данте)



# Философские направления

1. Гуманистическое (Ф.Петрарка, Лоренцо Валла)
2. Натурфилософское (Бруно, Галилей)
3. Неоплатоническое (Н. Кузанский)
4. Соц. - политическое (Н. Макиавелли, Т. Мор, Т. Кампанелла)
5. Реформационное (М. Лютер, Ж. Кальвин, У. Цвингли)

# Развитие естествознания

- Географические открытия (Х. Колумба, Васко да Гамы, Ф. Магеллана );
- Механика (Леонардо да Винчи, Стевин);
- Математика (Дж. Кардано, С. Ферро, Н. Тарталья, Л. Феррари );
- Астрономия (Дж. Бруно, Н.Коперник);
- Медицина (Парацельс).

# Задание к теме

- Тип мировоззрения эпохи Возрождения - \_\_\_\_\_.
- Основная философская проблема эпохи Возрождения – проблема \_\_\_\_\_.
- Источник творческого вдохновения эпохи Возрождения - \_\_\_\_\_.