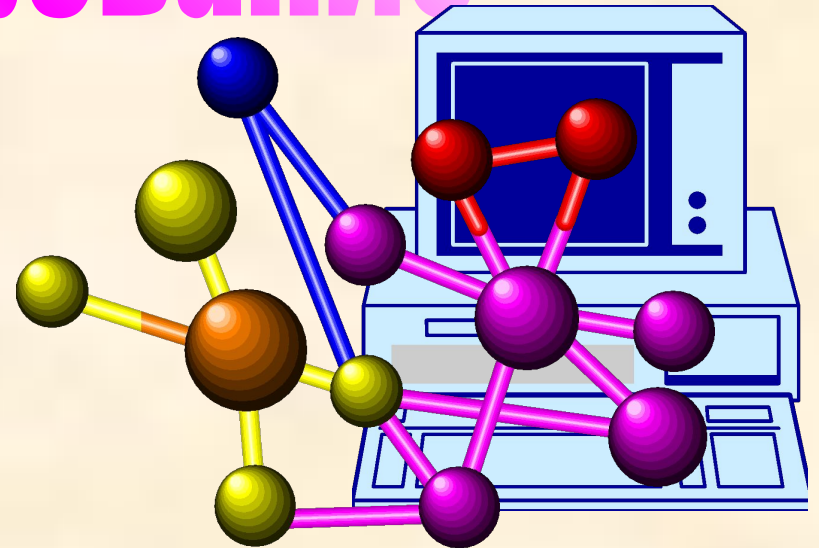
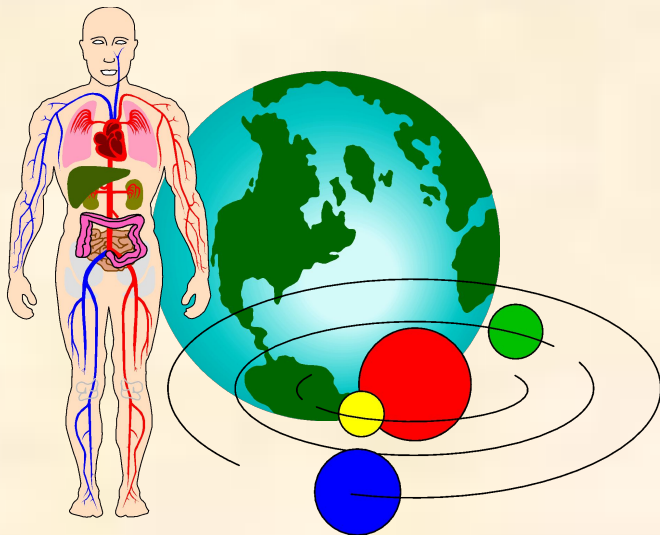
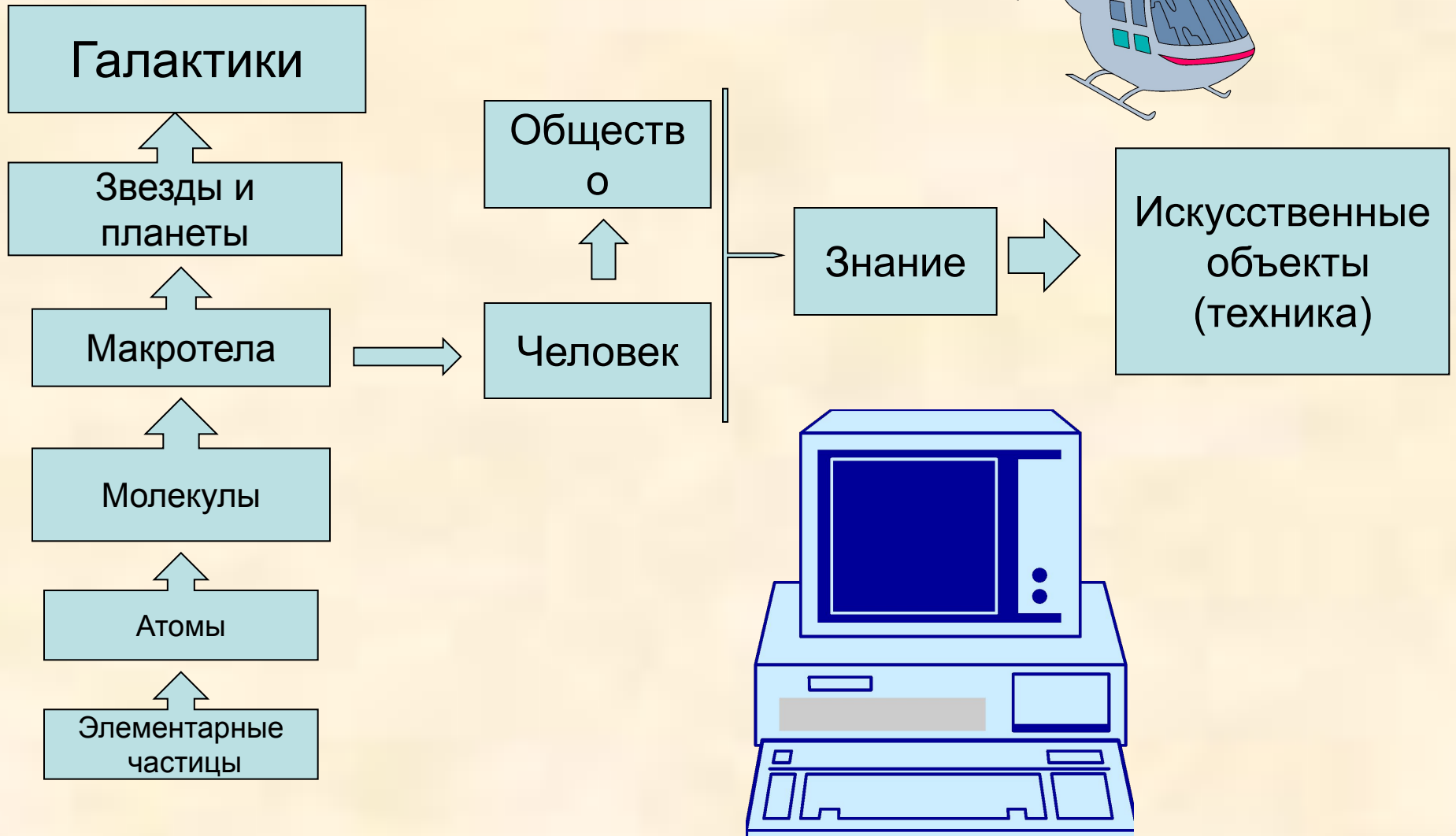


Моделирование



Иерархическая система объектов окружающего мира



Модель - представление
объекта реального или
вымышленного мира.

Моделирование – метод
познания, состоящий в
создании и исследовании
моделей

- Для описания и исследования одного и того же объекта может использоваться **несколько моделей**
- Для описания и исследования разных объектов может использоваться **одна и та же модель**

Основные виды моделей:

- натурные;
- математические;
- графические представления;
- информационно-логические модели.

Основные свойства моделей:

- адекватность;
- подробность;
- ценность

Адекватность – степень соответствия модели представляемым объектам.

Модель нужна:

- чтобы понять, как устроен конкретный объект, какова его структура, основные свойства, законы развития и взаимодействия с окружающим миром;
- чтобы научиться управлять объектом, процессом;
- чтобы прогнозировать последствия воздействия на объект.

